

鈴鹿市立図書館の利用者増加を目的とした取り組みについて

◆ところ

鈴鹿市立図書館本館及び江島分館

◆内容

①休館日の変更について

と き 平成28年6月1日～

趣 旨 年間開館日数を増加させ、市民サービスの向上を図ります。
ハッピーマンデーとの重なりを回避し、祝日開館日を増やします。

変更前 毎週月曜日、第1・第3火曜日、
12月28日～翌年1月4日、特別整理期間

↓

変更後 毎週金曜日、第1火曜日（1月を除く）、
12月29日～翌年1月4日、特別整理期間

②平成27年4月から江島分館の設置効果について

江島カルチャーセンターを江島分館として、図書館が管理運営を開始した。
司書資格職員を常時配置し、本の相談や読み聞かせを実施した。
児童書が9割を占めるため、本や壁の展示に工夫をこらした。
読み聞かせボランティアによる乳幼児対象のおはなし会を定期開催した。
8月にこども映画会を、12月にクリスマスおはなし会を開催した。
貸出人数、貸出冊数とも増加につながった。

（江島分館前年比：貸出冊数40%増、貸出人数34%増）

③平成27年10月実施のプチリニューアル効果について

プチリニューアル内容

本館2階 学習室を一部一般閲覧室とした。
会議室を新聞閲覧室とした。
飲食コーナーを刷新した。

本館1階 児童閲覧室の絵本書架を配置換えした。
絵本の配架を変更した。
各種コーナーを新設した。
一般閲覧席と児童用椅子を変更した。

江島分館 絵本の配架を変更した。

プチリニューアルの効果

- ・ みえ森と緑の県民税市町交付金事業にて購入した三重県産材の木製備品を設置し、木材環境を整えたため、癒し効果を提供できた。
- ・ 新聞閲覧室を設けたことで、多くの利用者に静かな環境を提供できるようになった。
- ・ 児童閲覧室の絵本書架をカウンターから見やすい配置にしたことで、幼児の姿が確認できるようになり、安全性が向上した。
- ・ 絵本を出版社順から作者順に並び替えたことで、探しやすくなった。
- ・ 閲覧室に新コーナーを複数設置したことで貸出冊数の増加につながった。
(本館前年比：貸出冊数 3.5%増，貸出人数 4%増)
(図書館全体前年比：貸出冊数 5.3%増，貸出人数 5.6%増)

③今後の予定について

平成28年度は、江島分館の内装改修工事を予定しています。

会議室を閲覧室に変更，夜間返却口を設置するなど，分館機能の強化を目指します。

◆添付資料

- ①図書館休館日の変更について【資料1】
- ②江島カルチャーセンター時と江島分館内の写真【資料2】
- ③プチリニューアル後の図書館本館内写真【資料3】
- ④直近6年間の貸出冊数，貸出人数状況グラフ【資料4】
- ⑤図書館・江島分館の施設概要【資料5】

[問い合わせ先]

文化スポーツ部図書館 担当 北川清美 直通電話 382-0347

図書館休館日の変更について

平成28年5月26日

図書館では、平成28年6月1日から下記のとおり休館日を変更し、市民サービスの向上に努めますので、御理解くださいますようお願いいたします。

	変更前	変更後
休館日	<ul style="list-style-type: none"> ・毎週月曜日 ・第1・第3火曜日 ・12月28日～1月4日 ・特別整理期間 	<ul style="list-style-type: none"> ・毎週金曜日 ・第1火曜日(1月を除く) ・12月29日～1月4日 ・特別整理期間
市民サービス	<ul style="list-style-type: none"> ・休館日が他公共図書館より多いとの批判、苦情が多く寄せられている ・ハッピーマンデーは、年間5日あり、市民から開館してほしいとの要望が絶えない 	<ul style="list-style-type: none"> ・第3火曜日、12月29日及び1月の第1火曜日を開館することで、他公共図書館と同等の開館日数となる ・年間開館日数が増加することにより、市民サービスが向上する ・毎週月曜日から金曜日に変更することで、ハッピーマンデーと重なることがなくなり、祝日開館日が多くなる
平成28年度 年間休館日数	<ul style="list-style-type: none"> ・毎週月曜日＝51日(内、祝日5日) ・第1・第3火曜日＝23日 ・12月28日～1月4日＝8日 <p style="text-align: right;">計82日</p>	<ul style="list-style-type: none"> ・毎週月曜日(4・5月分)＝9日 ・毎週金曜日(6～3月分)＝43日(内、祝日1日) ・第1火曜日(1月を除く)＝11日 ・第3火曜日(4・5月分)＝2日 ・12月29日～1月4日＝7日 <p style="text-align: right;">計72日</p>
平成29年度 年間休館日数	<ul style="list-style-type: none"> ・毎週月曜日＝51日(内、祝日5日) ・第1・第3火曜日＝23日 ・12月28日～1月4日＝8日 <p style="text-align: right;">計82日</p>	<ul style="list-style-type: none"> ・毎週金曜日＝51日(内、祝日2日) ・第1火曜日(1月を除く)＝11日 ・12月29日～1月4日＝7日 <p style="text-align: right;">計69日</p>

事務担当

文化スポーツ部 図書館

TEL 059-382-0347

FAX 059-382-4000

旧江島カルチャーセンター時の事務所



旧江島カルチャーセンター時の1階 閲覧室



江島分館の1階 閲覧室壁面



江島分館の1階 閲覧室



本館 1 階の児童閲覧室 絵本書架



本館 1 階の雑誌コーナー

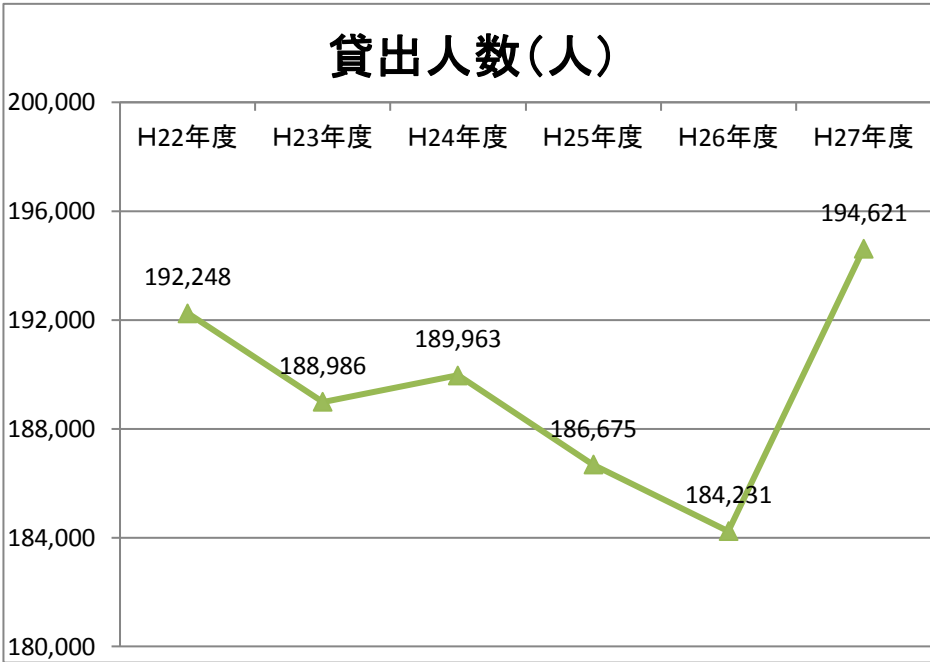


本館2階の飲食コーナー



本館2階の新聞閲覧室



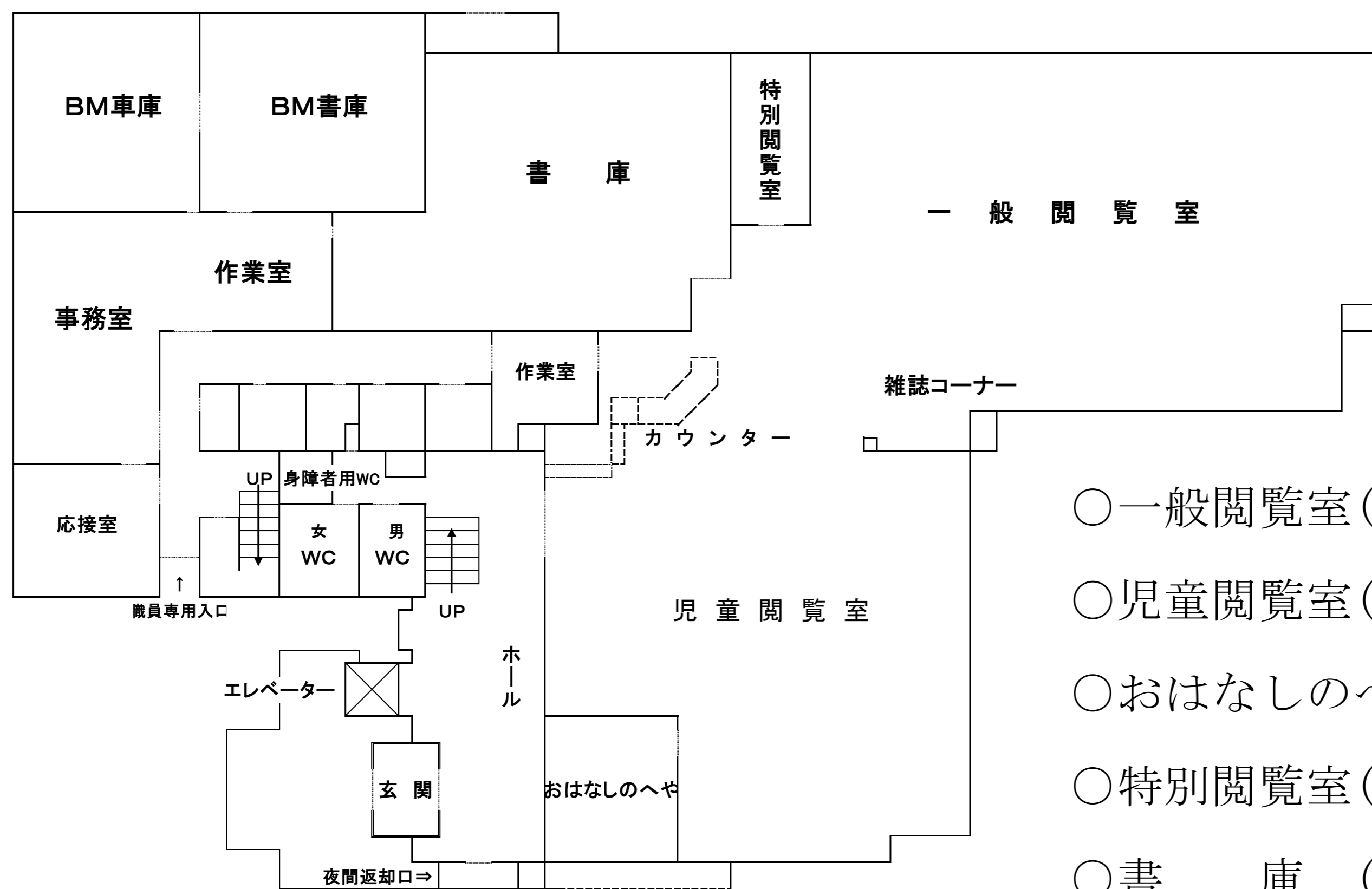


1 鈴鹿市立図書館 建物の概要

構 造	鉄筋コンクリート2階建 塔屋1階
所 在 地	鈴鹿市飯野寺家町812番地
建築延面積	2,951.54㎡
着 工	昭和55年2月15日
開 館	昭和56年4月1日
設 計	株式会社 東畑建築事務所
施 行	株式会社 鴻池組

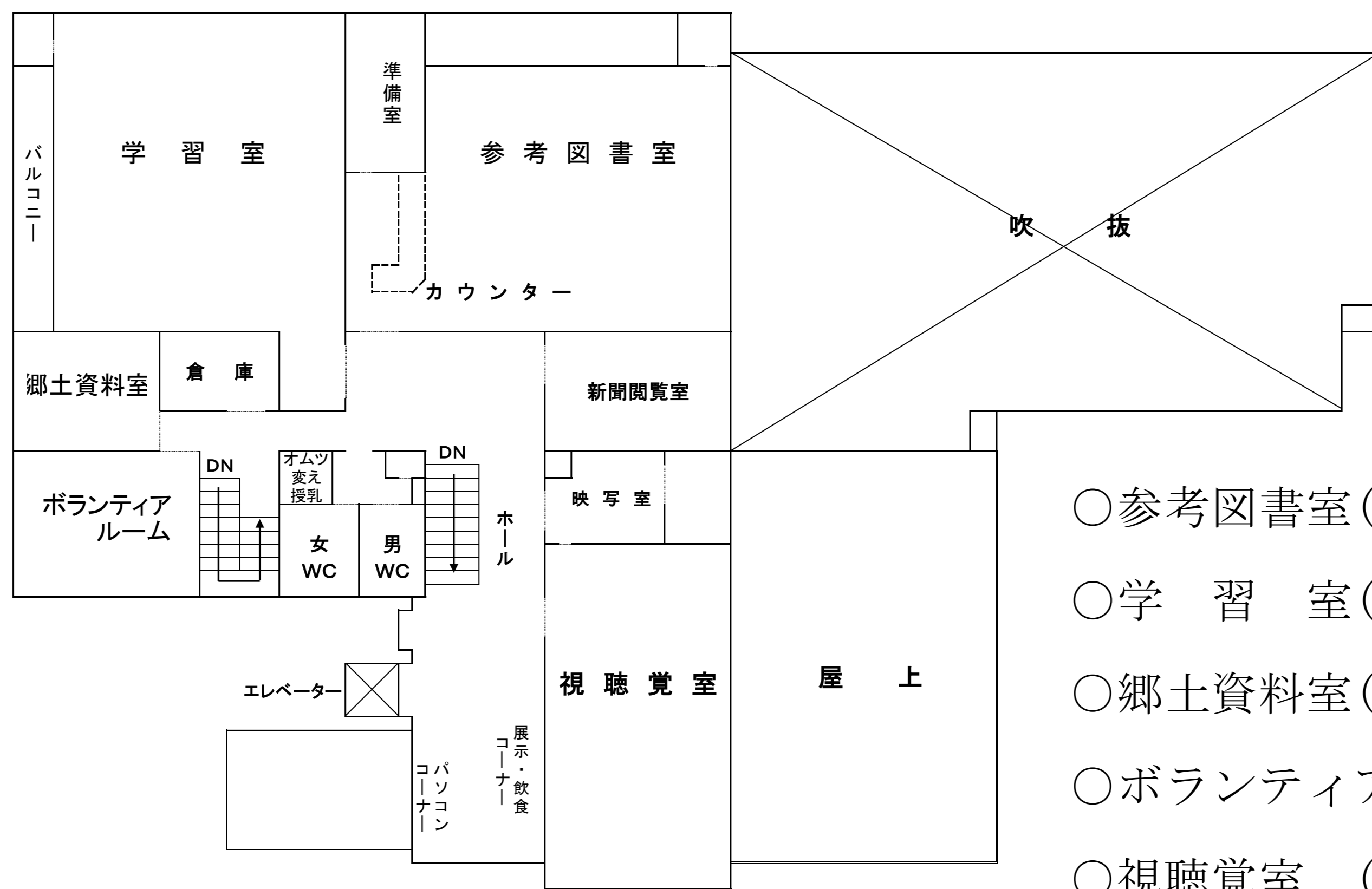
2 鈴鹿市立図書館 施設の概要

1 階



- 一般閲覧室(527.42㎡)
- 児童閲覧室(296.73㎡)
- おはなしのへや(36.83㎡)
- 特別閲覧室(27.26㎡)
- 書 庫 (186.87㎡)
- BM書庫 (83.15㎡)

2 階



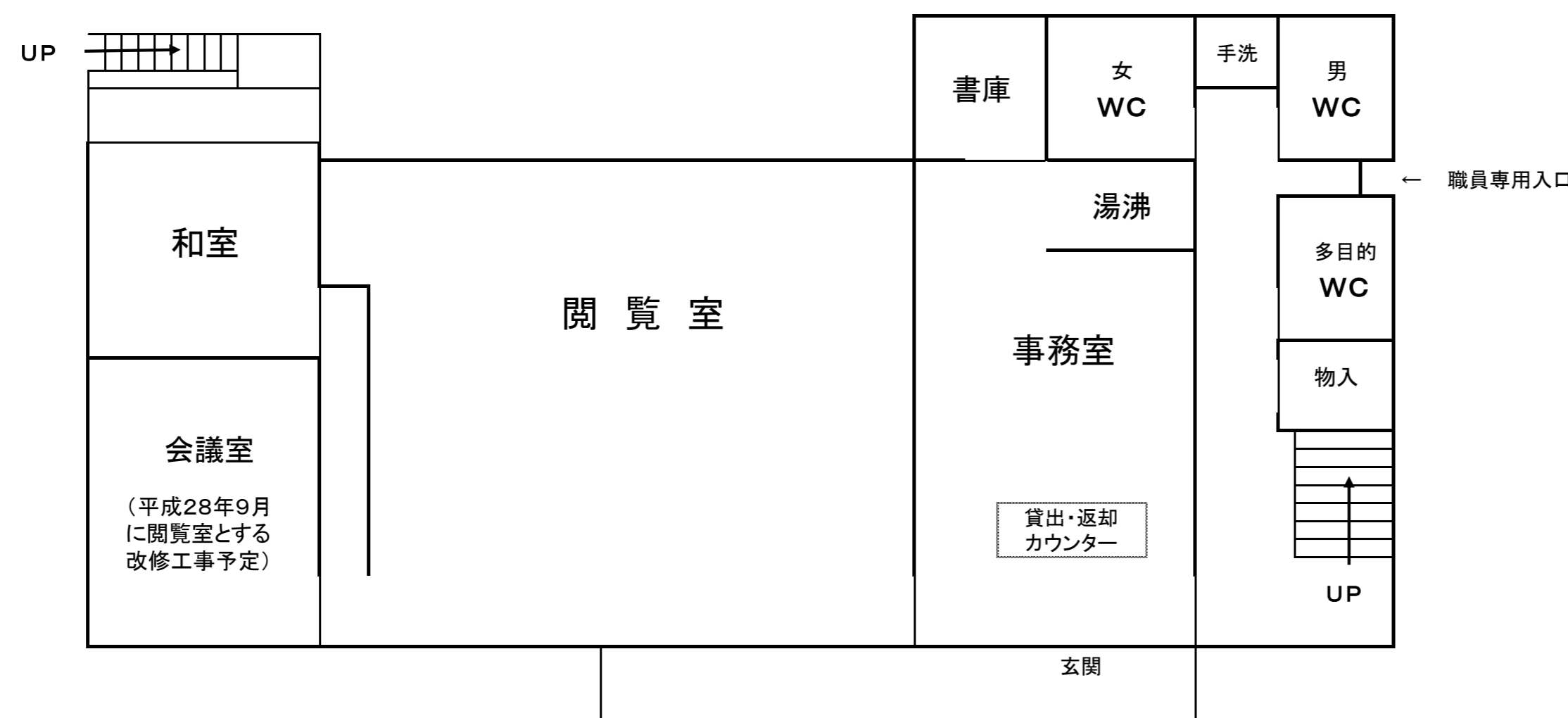
- 参考図書室(196.93㎡)
- 学 習 室(211.55㎡)
- 郷土資料室(35.64㎡)
- ボランティアルーム(56.38㎡)
- 視聴覚室 (132.17㎡)
- 新聞閲覧室(48.00㎡)

3 鈴鹿市立図書館江島分館 建物の概要

構 造	鉄筋コンクリート2階建
所 在 地	鈴鹿市中江島町3番27号
建築延面積	509.89m ²
着 工	平成4年10月1日
開 館	平成27年4月1日
設 計	伊達建築設計事務所
施 行	株式会社 白木工務店

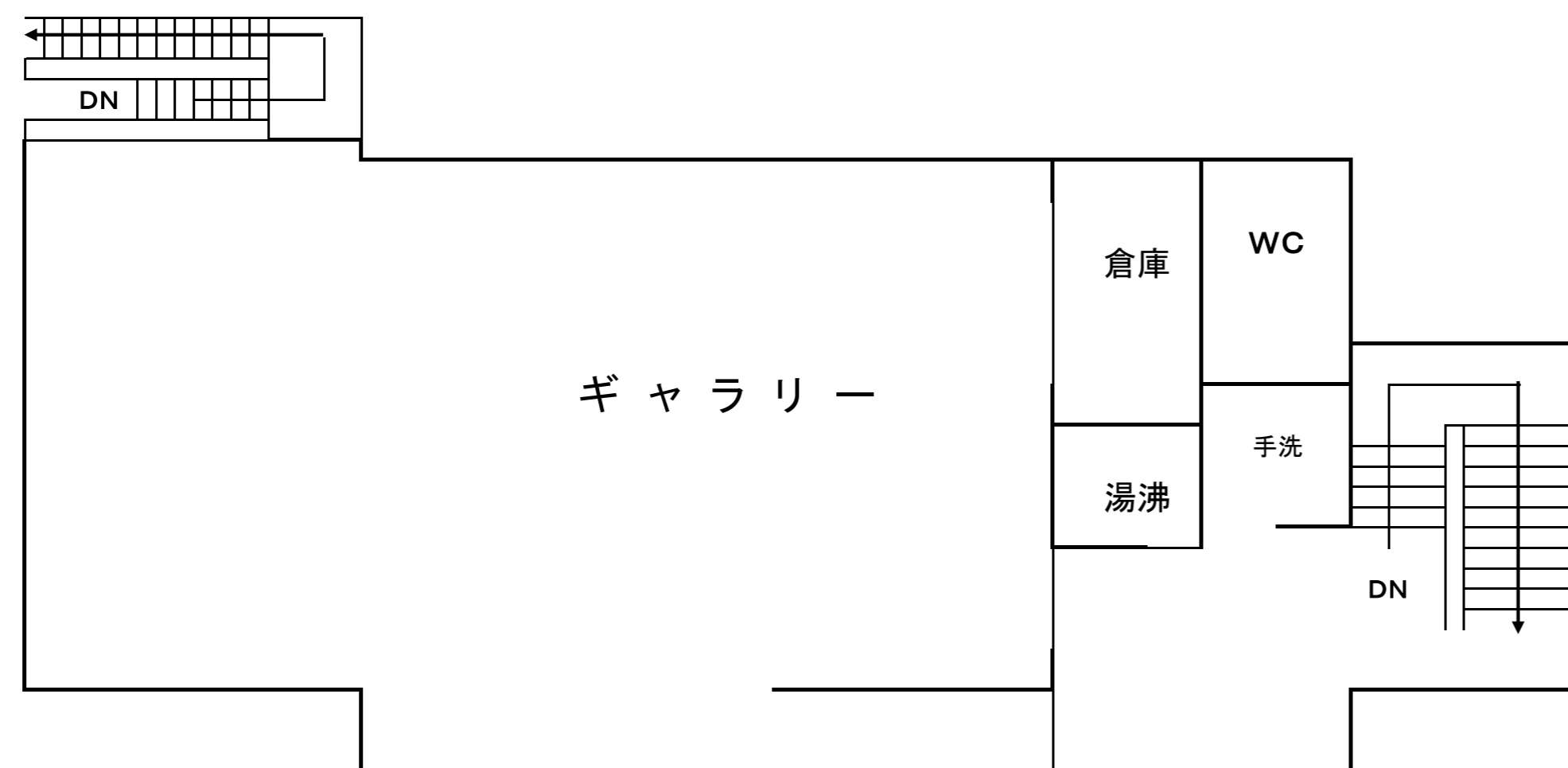
4 鈴鹿市立図書館江島分館 施設の概要

1 階



- 読 覧 室 (66.87m²)
- 和 室 (12.50m²)
- 会 議 室 (29.75m²)

2 階



- ギャラリー (170.48m²)