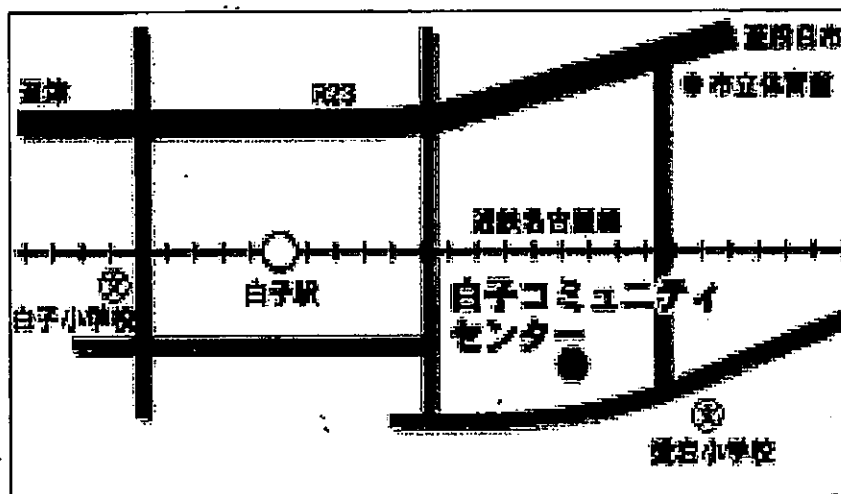
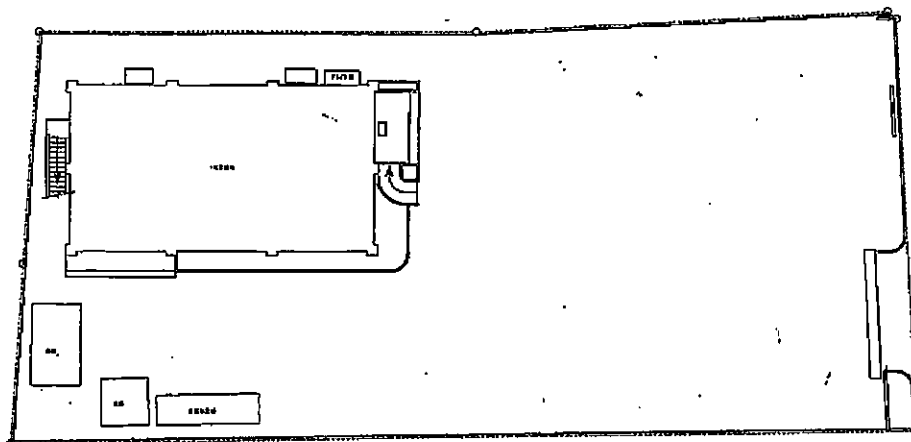


# 施設位置図



# 施設平面図



図例 8-1 / 200

## 施設利用状況

利用者数（人）（平成29年度～平成31年度）

	白子コミュニティセンター
平成29年度	16,037
平成30年度	16,457
平成31年度	15,127

白子コミュニティセンターの管理運営に係る維持管理経費（指定管理時）

	決算金額			内 訳	備 考
	H29	H30	H31		
項 目	人件費	1,030,000	1,030,000	1,150,010	事務員賃金
	需用費	36,732	88,305	72,772	事務用品, 会議費等
	修繕費	465,480	733,680	130,000	小破修繕費
	役務費	60,000	60,000	0	清掃, 保険料等
	使用料及び賃借料	121,080	176,356	191,866	電話代, NHK, CNS
	事業費	0	0	0	
	備品購入費	0	0	0	
	委託料	88,668	88,668	90,072	モップレンタル, 清掃等
経費合計	1,801,960	2,177,009	1,634,720		