



物件写真・間取図



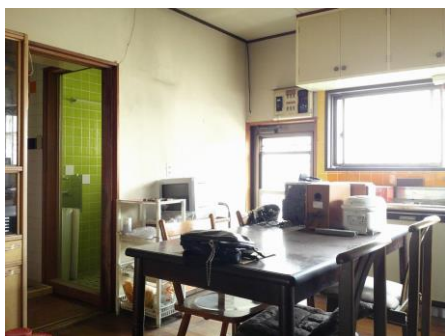
【外観】



【外観（南側）】



【玄関】



【台所・食堂（8.0畳）】



【台所・食堂（8.0畳）】



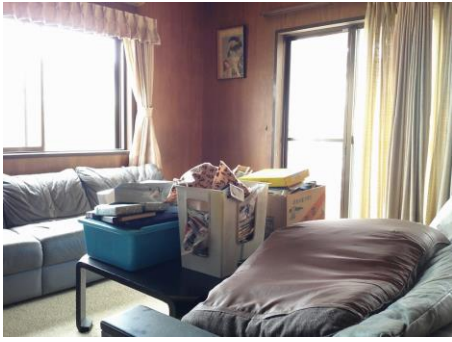
【風呂】



【洗面所】



【トイレ】



【洋室 (8.0畳)】



【和室 (6.0畳)】



【収納】



【2階 洋室 (8.0畳)】



【2階 洋室 (6.0畳)】



【外部収納】



【庭】

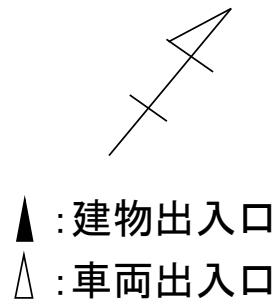
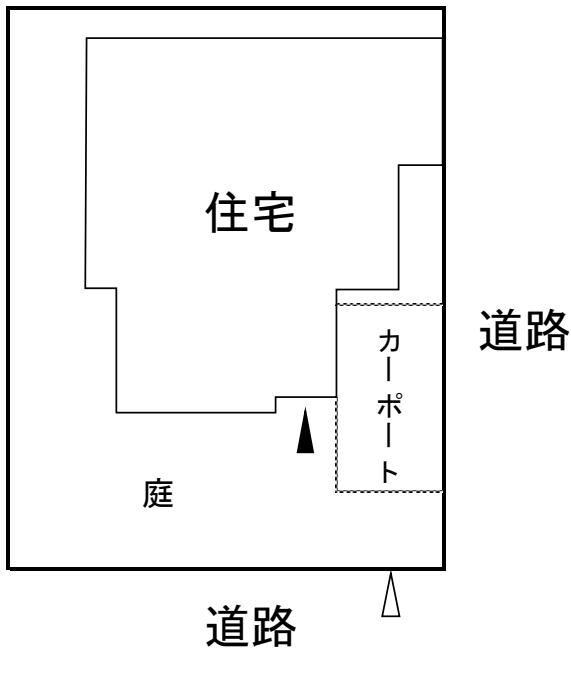
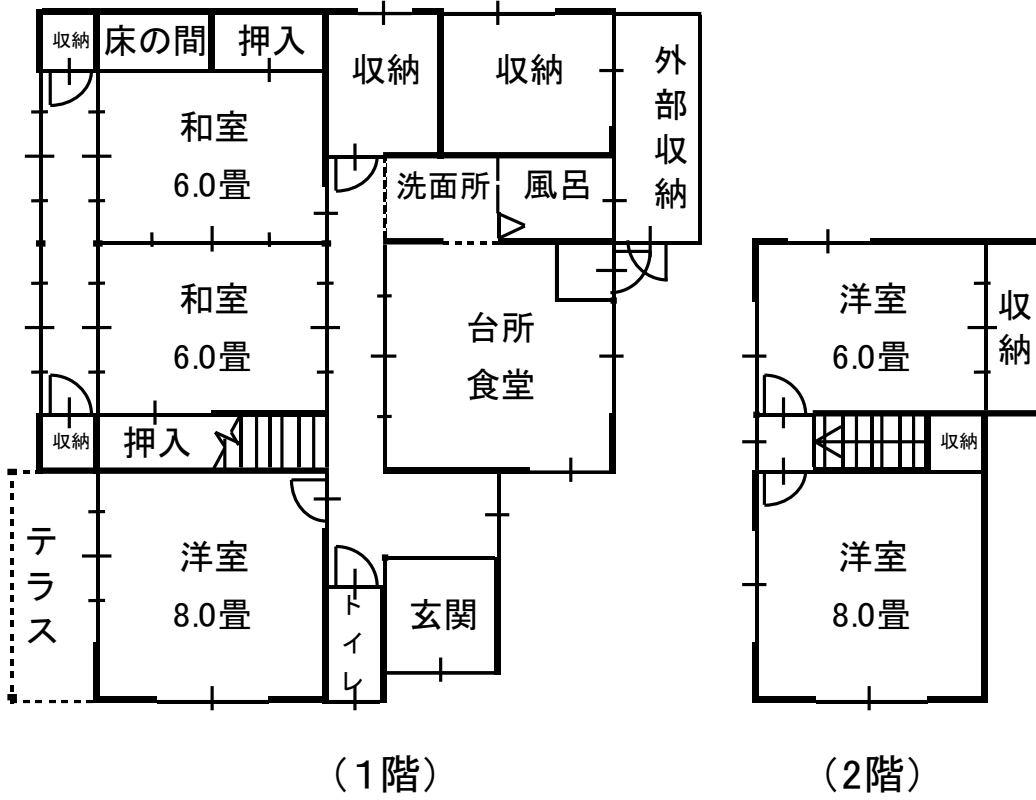


【前面道路 (南側)】



【前面道路 (北側)】

間取り図, 配置図



注：間取り図が現状と異なる場合、現状を優先します。

注：この配置図は建物位置を示すものであり、敷地が確定したものではありません。