

第2号様式（第5条関係）

空き家バンク制度登録カード

物件番号	R3-118		区分	<input type="checkbox"/> 売却 <input checked="" type="checkbox"/> 賃貸 <input type="checkbox"/> どちらでも可				
物件所在地	鈴鹿市 東磯山一丁目							
希望価格	売却 万円 その他（ ）							
	賃貸 7 万円/月 敷金：1か月分 礼金：1か月分 （駐車場2台分込み） その他：下記特記事項参照							
物件の概要	土地	面積		構造	建築年	昭和50年建（不詳増築あり）		
		(公簿) 238.01㎡ 71.90坪			賃貸の場合	売却の場合		
	建物	1階	122.97㎡程度		□軽量鉄骨造	物件の状態	家屋の状況（耐震補強を除く）	修繕等の費用負担
			37.12坪程度					
		2階	69.56㎡程度		□鉄骨造	□良	□多少の補修が必要	購入者の負担割合 0%
			20.99坪程度		□鉄筋コンクリート造	□可	□大規模な修繕が必要	
		()		□その他 ()	□その他 ()	□除却を勧めます		
間取り	1階	和室 2 室（8畳×1室, 6畳×1室） 洋室 1 室（10畳×1室）			■台所 ■トイレ ■風呂 ■洗面所 ■その他（納戸7.5畳×1室）			
	2階	和室 1 室（6畳×1室） 洋室 2 室（8畳×1室, 10畳×1室）			□台所 ■トイレ □風呂 □洗面所 □その他 ()			
物件の状況	■令和元年頃から空き家 □その他 ()			電気	■引込み済み (A) □オール電化 □未契約			
	定期的な 手入れ	■している □していない		ガス	■プロパンガス □都市ガス □なし			
				水道	■上水道 (mm) □簡易専用水道 (mm) □井戸 □その他			
				下水道	□公共下水道 □集落排水 ■個別浄化槽 (■合併 □単独) □くみ取り			
主要施設等までの距離	近鉄名古屋本籍磯山駅	約 0.6 Km	設備等の状況	風呂	■ガス □灯油 □電気 □まき □なし			
	バス停	近隣になし		シャワー	■あり □なし			
	鈴鹿市役所	約 9.3 km		トイレ	■水洗 □くみ取り / ■洋式 □和式 □小便器			
	鼓ヶ浦小学校	約 1.2 km		駐車場	□車庫 □カーポート ■別敷地（徒歩1分以内）にあり			
	鼓ヶ浦中学校	約 2.8 km		附属建物	□あり ■なし			
	スーパーサンシ河芸店	約 2.5 km		進入道路	前面 約 1.8~2.1 m程度 最小幅員 m			
特記事項	・耐震診断：□済（補強：□不要, □要） □未 □不要（診断結果が補強必要ありの場合の補強工事：□済, □未） ・媒介業者：■希望する □希望しない ・敷金償却特約あり（敷金100%償却） ・町費及び個別浄化槽の定期点検、清掃等維持管理費用は別途入居者負担 ・契約期間内での退去（中途解約）については違約金あり 違約金：入居後1年未満：家賃2か月分 入居後1年以上2年未満：家賃1か月分 ・退去時のクリーニング費用等は敷金を充てるが、不足分は退去者負担							
	備考							
	登記簿情報	建物 昭和50年建 1階103.57㎡, 2階39.74㎡（その他登記無し） 土地 宅地 238.01㎡						

物件写真・間取図



【外観】



【敷地入口・中庭】



【玄関（外）】



【台所】



【浴室】



【便所（洋式）】



【1階 洋室（10.0畳）】



【1階 和室（8.0畳）】



【1階 納戸】



【2階 便所】



【2階 洋室 (10.0畳)】



【2階 洋室 (8.0畳)】



【2階 和室 (6.0畳)】



【東側道路 (北側から撮影)】

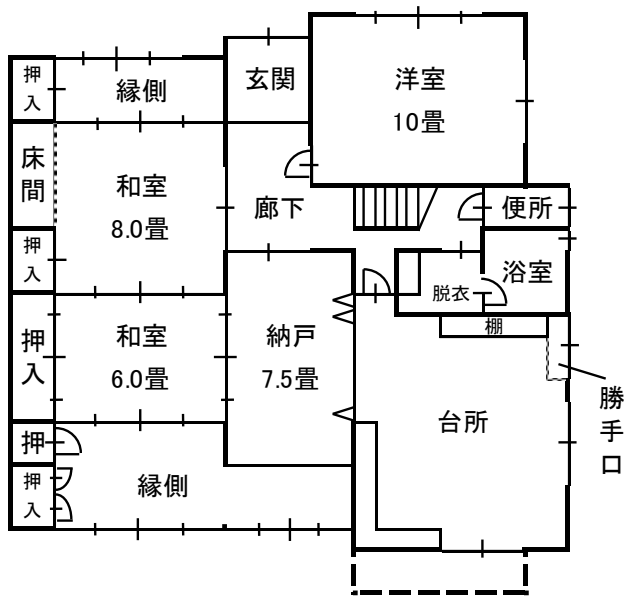


【敷地南側 (物干し場)】

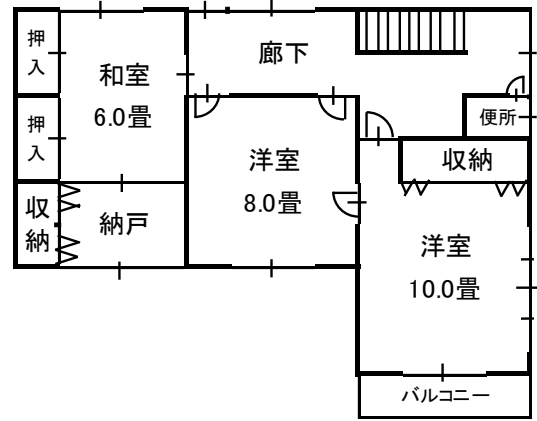


【駐車場 (2台程度)】

間取り図 (注：間取り図が現状と異なる場合、現状を優先します。)



(1階)



(2階)

配置図 (注：この配置図は建物位置を示すものであり、敷地が確定したものではありません。)

