



物件写真・間取図



【外観】



【中庭】



【玄関（外）】



【台所】



【板間】



【縁側】



【北側 和室 (6.0畳)】



【北側 和室 (8.0畳)】



【南側 和室 (6.0畳)】

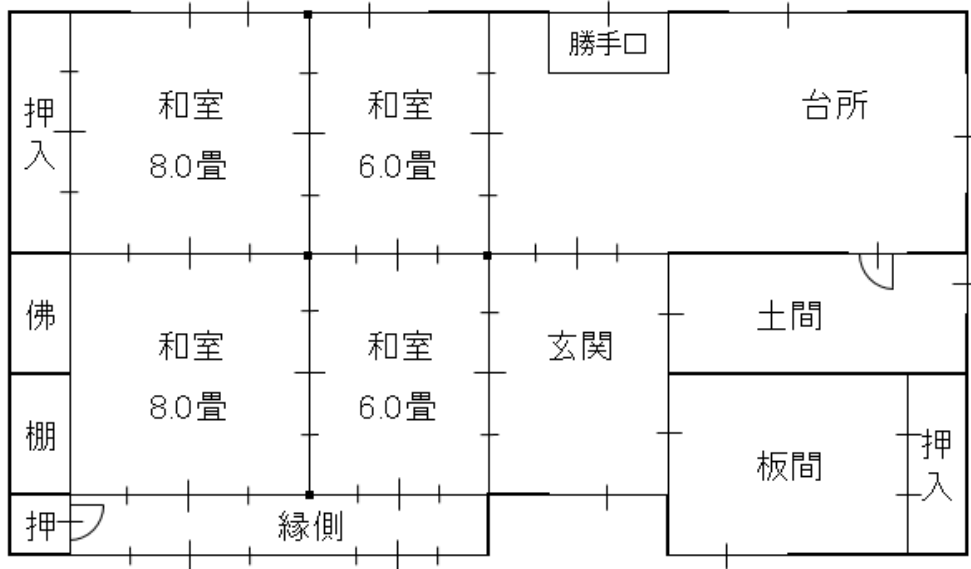


【南側 和室 (8.0畳)】



【西側道路 (2.7m)】

間取り図 (注：間取り図が現状と異なる場合、現状を優先します。)



配置図 (注：この配置図は建物位置を示すものであり、敷地が確定したものではありません。)

