

第2号様式（第5条関係）

空き家バンク制度登録カード

物件番号	31-131		区 分	<input checked="" type="checkbox"/> 売却 <input type="checkbox"/> 賃貸 <input type="checkbox"/> どちらでも可			
物件所在地	鈴鹿市 花川町						
希望価格	売却 900 万円（応相談）		その他（ ）		円		
	賃貸 万円／月		敷金 円		礼金 円		
物件の概要	面積		構造		建築年		
	土地	宅地（公簿）548.74㎡		■木造		昭和39年，平成2年	
		進入路（公簿）109.59㎡		□軽量鉄骨造		賃貸の場合	
	建物	母屋（公簿）94.40㎡		□鉄骨造		物件の状態	
		離れ 約65.42㎡		□鉄筋コンクリート造		家屋の状況（耐震補強を除く）	
		. ㎡		□その他		修繕等の費用負担	
		坪		（ ）		所有者の負担割合	
	間取り		1階		2階		0 %
	1階		（母屋）洋室 1 室（4.5畳×1室）		■台所 ■トイレ		購入者の負担割合
	2階		（母屋）和室 3 室（6畳×3室）		■風呂 ■洗面所 □その他（ ）		
1階		洋室 室（畳×室）		□台所 □トイレ		100 %	
2階		和室 室（畳×室）		□風呂 □洗面所 □その他			
物件の状況	■平成16年頃から空き家		電気		■引込み済み（ A ） □オール電化 □未契約		
	□その他		ガス		■プロパンガス □都市ガス □なし		
	定期的な □している		水道		■上水道（ mm） □簡易専用水道（ mm） □井戸 □その他		
	手入れ ■していない		下水道		□公共下水道 ■集落排水 □浄化槽（ ） □なし		
主要施設等までの距離	JR 加佐登駅		風呂		□ガス ■灯油 □電気 □まき □その他（ ）		
	約 6.0 Km		シャワー		■あり □なし □その他（ ）		
	C-BUS 鈴西小学校		トイレ		■水洗 □簡易水洗 □くみ取り / ■洋式 □和式 ■小便器		
	約 0.8 Km		駐車場		■車庫 □カーポート □スペースのみ □なし		
	市役所		附属建物		■あり（離れ，車庫，蔵） □なし		
	約 10.0 km		進入道路		前面 4.20m以上 最小幅員 m		
	鈴西小学校						
	約 0.6 km						
スーパーマーケット（F マート）							
約 3.3 km							
久間田地区市民センター							
約 2.4 km							
特記事項	・耐震診断：□済（補強：□不要，□要） ■未 □不要 （診断結果が補強必要ありの場合の補強工事：□済，□未）						
	・媒介業者：■希望する □希望しない ・進入路（109.59㎡）は共有名義						
備考							

物件写真・間取図



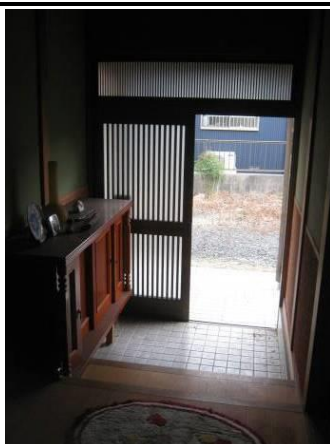
外観①



外観②



【玄関（外）】



【玄関（内）】



【便所（小便器）】



【便所（洋式）】



【洗面所】



【浴室】



【台所】



【和室 (6.0畳)】



【和室 (4.5畳)】



【和室 (6.0畳)】



【テラス】



【離れ洋室 (8.0畳)】



【離れ和室 (8.0畳)】

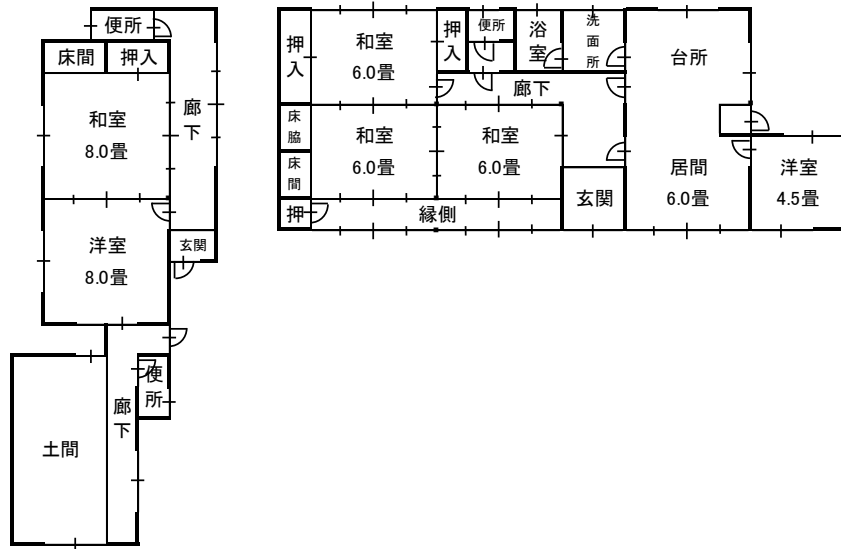


【離れ土間】



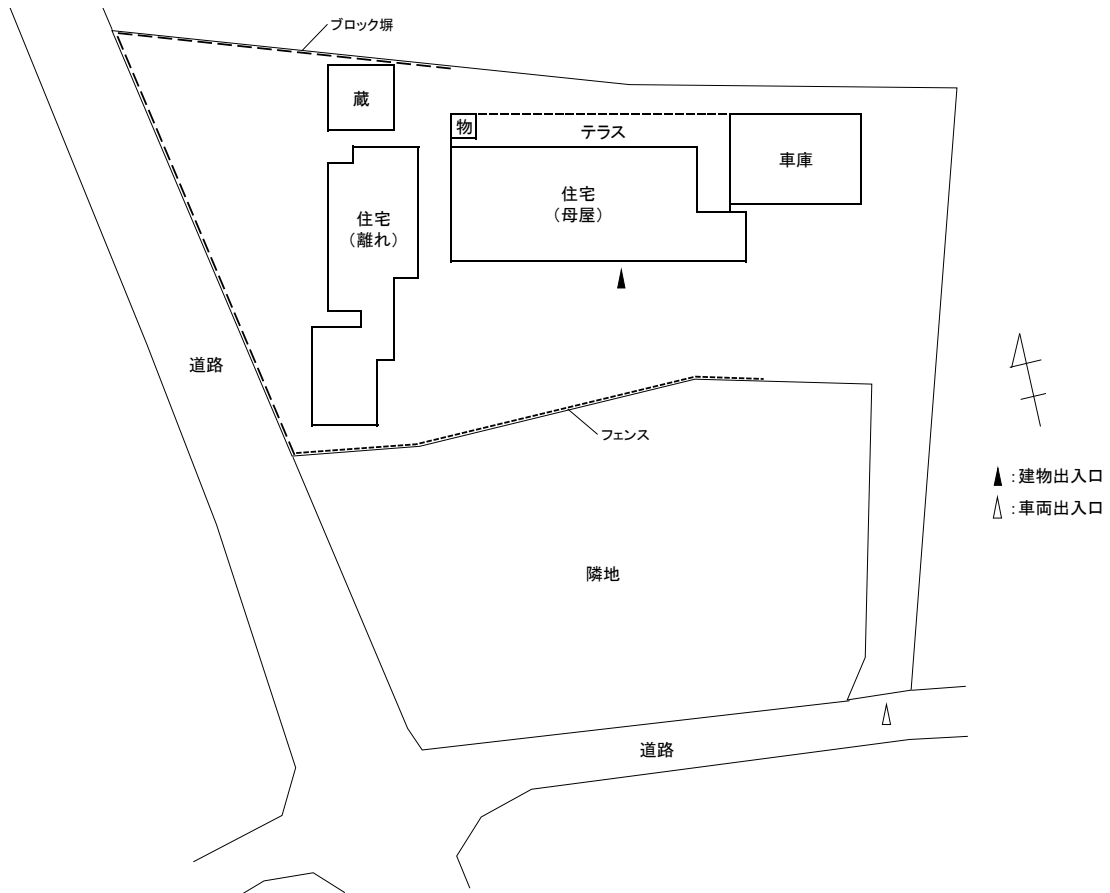
【車庫】

間取り図



注：間取り図が現状と異なる場合、現状を優先します。

配置図



注：この配置図は建物位置を示すものであり、敷地が確定したものではありません。