



物件写真・間取図



外観（母屋）



外観（奥：母屋，手前：離れ）



【外観（母屋）】



【玄関（外）】



【玄関（内）】



【和室（6.0畳）】



【和室（6.0畳）】



【和室（3.0畳）】



【便所（小便器）】



【台所】



【離れ外観】



【玄関（外）】



【和室（6.0畳）】



【板間】



【土間】

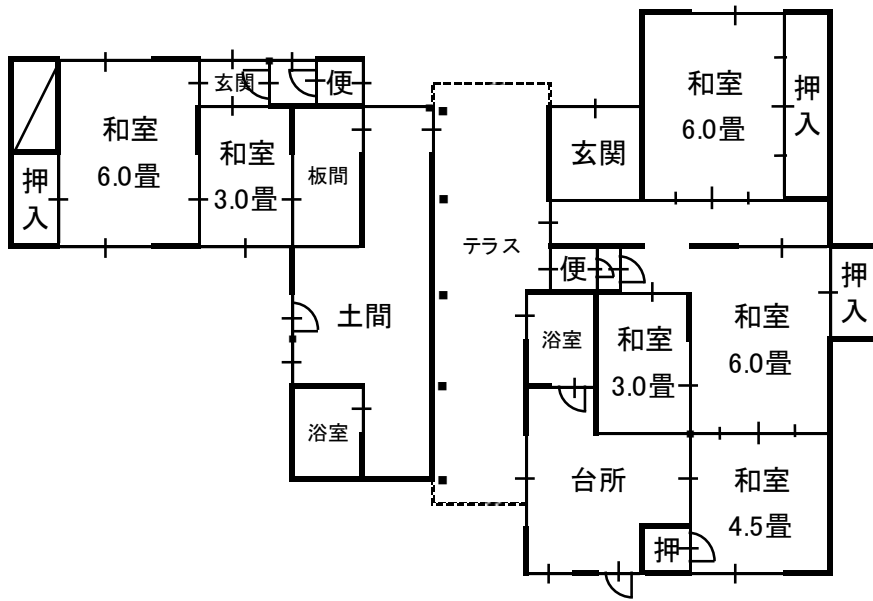


【建物間テラス】



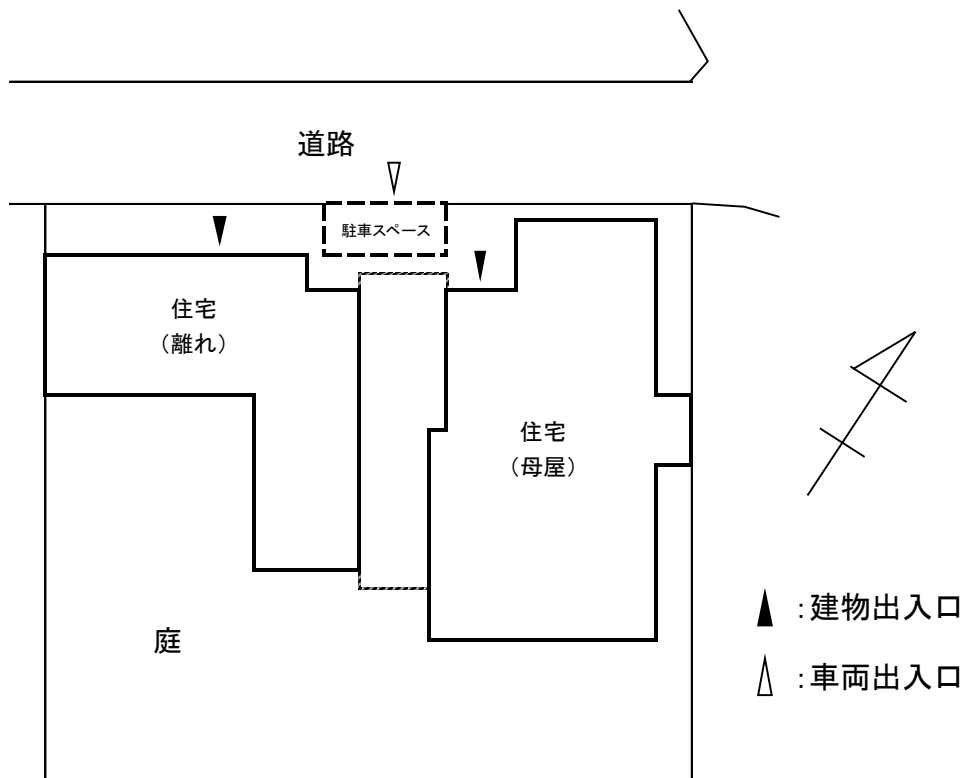
【前面道路（幅 3.3m程度）】

間取り図



注：間取り図が現状と異なる場合，現状を優先します。

配置図



注：この配置図は建物位置を示すものであり，敷地が確定したものではありません。