

第2号様式（第5条関係）

空き家バンク制度登録カード

物件番号	31-122		区 分	<input checked="" type="checkbox"/> 売却 <input type="checkbox"/> 賃貸 <input type="checkbox"/> どちらでも可				
物件所在地	鈴鹿市 東磯山一丁目							
希望価格	売却		500 万円（応相談）		その他（ ） 円			
	賃貸		万円/月		敷金 礼金 その他（ ）			
物件の概要	面積		構造		建築年			
	土地	(公簿) 176.00㎡		■木造		昭和52年		
				□軽量鉄骨造		賃貸の場合		
	建物	(公簿) 69.72㎡		□鉄骨造		物件の状態		
		1階	坪		□鉄筋コンクリート造		家屋の状況（耐震補強を除く）	
		2階	(公簿) . ㎡		□その他		□良好な状態	
坪			( )		□多少の補修が必要			
				□優		所有者の負担割合		
				□良		0 %		
				□可		■大規模な修繕が必要		
				□その他（ ）		□除却を勧めます		
						購入者の負担割合		
						100 %		
間取り	1階	洋室 1 室（6畳×1室）		■台所		■トイレ		
		和室 3 室（6畳×3室）		■風呂		■洗面所 □その他（ ）		
2階	1階	洋室 室（畳×室）		□台所		□トイレ		
		和室 室（畳×室）		□風呂		□洗面所 □その他		
物件の状況	■昭和63年頃から空き家		電気		■引込み済み（ A） □オール電化 □未契約			
	□その他		ガス		■プロパンガス □都市ガス □なし			
定期的な手入れ	□している		水道		■上水道（ mm） □簡易専用水道（ mm） □井戸 □その他			
	■していない		下水道		■公共下水道 □集落排水 □浄化槽（ ） □なし			
主要施設等までの距離	近鉄磯山駅	約 0.6 Km		風呂	□ガス □灯油 ■電気 □まき □その他（ ）			
	バス停	周辺になし		シャワー	□あり ■なし			
	市役所	約 8.9 km		トイレ	■水洗 □くみ取り / ■洋式 □和式 □小便器			
	栄小学校	約 1.6 km		駐車場	□車庫 □カーポート ■スペースのみ □なし			
	スーパーマーケット (チャレンジハウス)	約 1.4 km		附属建物	□あり（ ） □なし			
	栄地区市民センター	約 1.7 km		進入道路	前面 6.0m程度 最小幅員 m			
特記事項	・耐震診断：□済（補強：□不要，□要） ■未 □不要 （診断結果が補強必要ありの場合の補強工事：□済，□未） ・媒介業者：□希望する ■希望しない							
備考								

物件写真・間取図



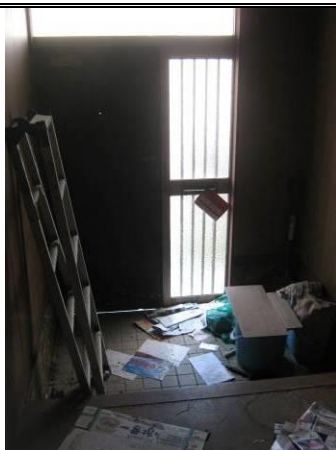
外観①



外観②



【玄関（外）】



【玄関（内）】



【便所（ドア故障中）】



【台所】



【洗面所】



【浴室（シャワー無）】



【和室】



【和室】



【和室】



【洋室】



【庭】

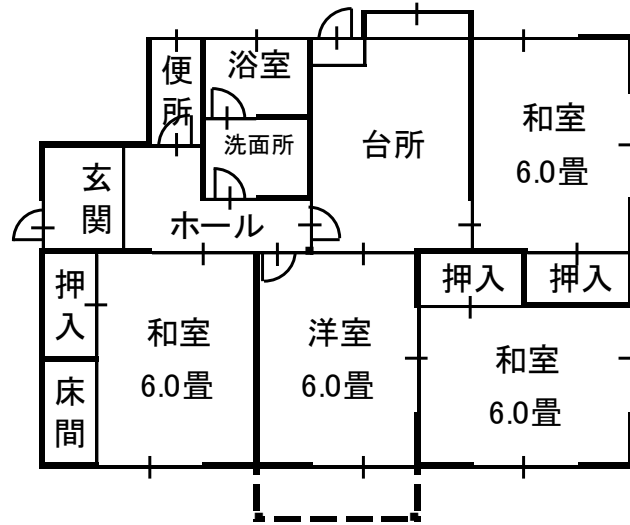


【駐車スペース】



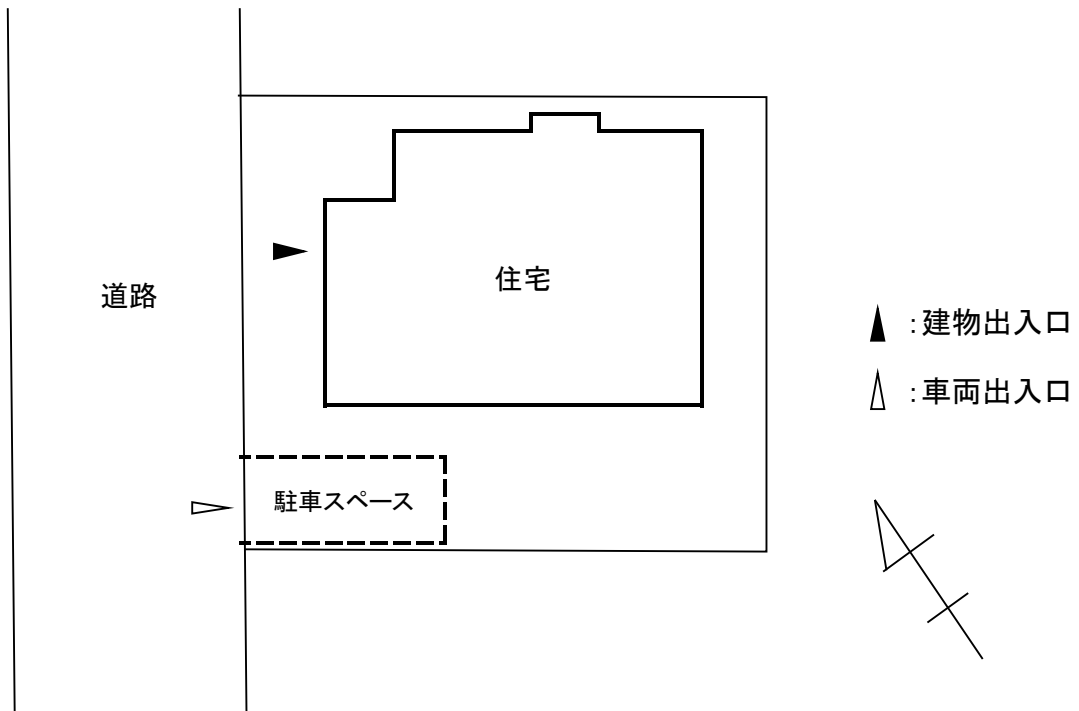
【前面道路】

間取り図



注：間取り図が現状と異なる場合、現状を優先します。

配置図



注：この配置図は建物位置を示すものであり、敷地が確定したものではありません。