

鈴鹿市公式 X



鈴鹿市公式 facebook



鈴鹿市LINE 公式アカウント



マチイロ



鈴鹿市公式 YouTube



広報すずか 音声・電子版



鈴鹿市公式 インスタグラム



マイ広報紙



テレビ広報 「鈴鹿五感」YouTube配信中!



#63 鈴鹿のラジオ局 (鈴鹿ヴォイスFM78.3MHz)
ラジオ番組の収録や取材の様子、情報を届ける機材などを通じて、鈴鹿市で唯一のラジオ局「鈴鹿ヴォイスFM」を紹介します。

ラジオ広報すずか **Suzuka Voice FM 78.3MHz**

鈴鹿市からのお知らせ (5分間)	月・水・金曜日	火・木曜日	土・日曜日
	7時50分 16時30分	8時03分 17時30分	7時54分 13時54分

※パソコンやアプリでも聞けます。詳しくはSuzuka Voice FMのウェブサイトです。



あなたらしさが、社会のチカラ
～男女共同参画週間～

ひろげよう

人権尊重の輪

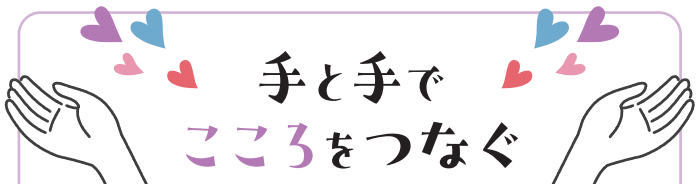
内閣府男女共同参画局では、「男女共同参画社会基本法」の公布・施行日である平成11年6月23日を踏まえ、毎年6月23日から29日までの1週間を「男女共同参画週間」としています。また、この週間に合わせて、性別にとらわれず、誰もが個性と能力を発揮できる社会の実現に向けたキャッチフレーズを毎年選定しています。

今年度は、こども家庭庁の「こども若者★いけんぷらす」内の「いけんひろば」を活用し、こどもや若者の意見を取り入れて決定した「あなたらしさが、社会のチカラ」をキャッチフレーズに掲げ、国や地方公共団体などが連携して、男女共同参画社会の実現に向けた啓発活動を推進します。

全ての人々が、学校、家庭、地域、職場など、あらゆる場面でそれぞれの個性と能力を発揮できる「男女共同参画社会」を実現するためには、一人一人の取り組みが重要です。

この機会に、私たちの身の回りにある男女共同参画について考えてみませんか。

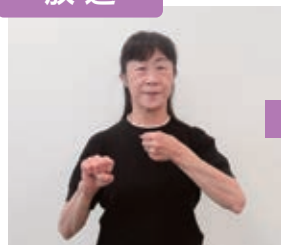
男女共同参画課 ☎059-381-3113 ㊚059-381-3119
danjokyodosankaku@city.suzuka.lg.jp
人権政策課 ☎059-382-9011 ㊚059-382-2214
jinkenseisaku@city.suzuka.lg.jp



このコーナーでは、手話に対する理解と普及を図るため、皆さんに手話に関する情報を発信しています。

「防災」についての手話を覚えよう!

放送



左手こぶしを口元に置き、右手を握った状態に構える。



握った右手5指を開きながら前へ出す。(マイクから声が伝わっていく様子を表現)

メール



右手の親指と人差し指で丸(指文字「メ」形)を作り、前に押し出す(メールを送る様子を表現)。

単語の表現などを動画でご覧ください



障がい福祉課 ☎059-382-7626 ㊚059-382-7607
shogaifukushi@city.suzuka.lg.jp

すずかデータバンク [4月30日現在]

火災 件数/4件、うち建物2件(33件、5件減) 救急 出動数/860件(3,715件、76件減)

交通 事故数/490件、うち人身事故26件(2,022件、94件増) 死者数/1人(1人、±0人) 傷者数/35人(113人、±0人)

人口・世帯数 人口/192,340人(1人増) 世帯数/90,881世帯(234世帯増)

()内の数字は1月からの累計とその前年との比較です。

事故数などは暫定数です。

()内の数字は前月との比較です。