



子育てルーム



すずっこ
子育てアプリ



すくすく
ファミリー教室



すくすくファミリー教室

こども保健課 ☎059-382-2252 📠059-382-4187

対 市内に住民登録のある方 **所** 保健センター **申** すずっこ子育てアプリ

| コース名 | 対象 | 開催日 | 時間 | 予約開始日 |
|-------------|------------------------------------|----------------------|-------------------------------|----------|
| マタニティ歯科コース | 妊娠中の方とその家族 | 7月2日(木) | 10時～11時30分 | 6月10日(水) |
| マタニティ栄養コース | 妊娠中や妊娠をお考えの方とその家族 | 7月2日(木) | 13時30分～15時 | |
| 離乳食コース | 令和8年1月～3月 生まれの乳児の保護者 | 7月10日(金) | 10時～11時30分 | |
| プレパパ・ママコース | 妊娠5～8カ月の妊婦と夫で 初参加の方 | 7月12日(日) | 9時30分～11時45分 13時30分～15時45分 | |
| おやつ&ごはんコース | 1歳半～2歳の幼児とその保護者 | 7月17日(金) | 10時～11時30分 | |
| おやこクッキングコース | 4歳児以上就学前(年中、年長)の 幼児とその保護者で初参加の方 | 7月28日(火) 8月25日(火) | 9時45分～12時30分 | 6月15日(月) |

料 親子(保護者1人、こども1人)で600円 ※同伴で食事を希望される方1人につき300円の追加料金

※すくすくファミリー教室の予約は、アプリのみの受け付けとなります。お問い合わせは、こども保健課へ ☎059-382-2252

申込み
フォーム



プレママのつどい

こども政策課 ☎059-382-7661 📠059-382-9054

妊娠中の方同士や先輩ママとの交流を通して産後の生活をイメージし、安心して赤ちゃんを迎える準備をしましょう。

対 市内在住の妊娠中の方
(二人目以降妊娠中の方も大歓迎)

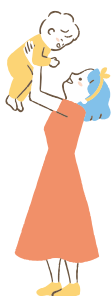
日 7月6日(月)9時30分～11時30分

所 つどいの広場 おひさま(算所2-1-20)

定 10人(先着順)

料 無料

申 6月8日(月)9時から30日(火)までに、
申込みフォームで



すくすく広場



すくすく広場

こども保健課 ☎059-382-2252 📠059-382-4187

対 市内に住民登録のある方

日 6月26日(金)、7月24日(金)9時30分～11時

所 保健センター

内 育児相談・栄養相談・助産師による
おっぱい相談(先着12人)・身体計測

※相談希望者は母子健康手帳を持参ください。
※状況に応じて、入館人数を調整する場合があります。





健康診査



健康診査

こども保健課 ☎059-382-2252 ㊟059-382-4187

妊婦・産婦の方が受けられる健康診査

- 妊婦健康診査／妊娠中14回分、県内の協力産科医療機関で、公費負担で受けられます。
- 妊婦歯科健康診査／妊娠中1回、市内の協力歯科医療機関で、公費負担で受けられます。
- 産婦健康診査／産後2回(2週間・1カ月)、県内の協力医療機関で、公費負担で受けられます。

お子さんが受けられる健康診査

乳児健康診査／乳児期に3回(1カ月・4カ月・10カ月)に、市内の協力医療機関で、公費負担または一部公費負担で受けられます。

新生児聴覚スクリーニング検査

市内の協力医療機関で、一部公費負担で受けられます。

ワクチン接種費用助成



こどもの予防接種

地域医療推進課 ☎059-382-9291 ㊟059-384-5670

おたふくかぜワクチン接種費用の助成

対 1歳から小学校就学始期の前日までの方

所 実施医療機関

助成額 1回あたり2,500円

※医療機関の定める接種費用から助成額を除いた額は自費になります。

助成回数 1人2回まで

持 鈴鹿市おたふくかぜワクチン接種費助成金交付申請書、母子健康手帳、マイナンバーカードなど

※申請書は、市内の実施医療機関に設置してあります。

※市外(県内に限る)で接種をする場合は、市ウェブサイトから入手できます。

転入の方



市内へ転入された方(妊産婦、乳幼児・小中学生の保護者の方)へのお知らせ

こども保健課 ☎059-382-2252 ㊟059-382-4187
地域医療推進課 ☎059-382-9291 ㊟059-384-5670

各種健診の受診票の交換・交付、予防接種の予診票の交付は、保健センター(平日8時30分～17時15分)が窓口です。必要書類は、下記をご覧ください。

○「妊婦健康診査・妊婦歯科健康診査・産婦健康診査の受診票」の交付

持 母子健康手帳、前市町村の受診票、申請者の本人確認書類(運転免許証など)、在留カード(外国籍の方)

問 こども保健課

○「乳児健康診査(1カ月児・4カ月児・10カ月児)の受診票」の交付(4カ月児・10カ月児は地区市民センターでも交付できます。)

持 母子健康手帳、前市町村の受診票(交付されている方)、在留カード(外国籍の方)

問 こども保健課

○「予防接種の予診票」の交付

持 母子健康手帳(接種履歴のわかるもの)、お子さんと保護者の本人確認書類

問 地域医療推進課

こんにちは赤ちゃん訪問



こんにちは赤ちゃん訪問

こども保健課 ☎059-382-2252 ㊟059-382-4187

赤ちゃんがいるご家庭に、「こんにちは赤ちゃん訪問員」が訪問します。事前アンケートをすずっこ子育てアプリから提出し、訪問による面談実施後、給付金の申請ができます。

対 令和8年5月生まれの赤ちゃんがいるご家庭

内 市の子育てサービスの紹介、子育て情報の提供など

料 無料

※詳しくは、6月下旬に案内を郵送します。

※生後28日以内の方は、母乳相談もできる新生児訪問があります。ご希望の方は、こども保健課へお申し込みください。

