



軽度・中等度難聴者 補聴器購入費助成金の申請受付を開始します



長寿社会課 ☎059-382-7935 ☎059-382-7607

補聴器の早期装用を促進し、コミュニケーション能力の向上を図ることで、認知症やうつ病などの発症リスクを低減させるため、購入費の一部を助成します。

※交付決定通知が届く前に購入された補聴器は、助成対象外です。

対 以下の全てを満たす方

- 身体障害者手帳（聴覚障害）の交付対象とならない方
- 50歳以上の市内在住の方
- 両耳の聴力レベルがそれぞれ25デシベル以上の方
- 医師により補聴器の装用が必要と判断された方

※これまでに助成を受けたことがある方は、助成の交付決定日から5年間、助成申請することができません。

対象機器 管理医療機器の指定を受けた補聴器本体

※電池、充電器およびイヤモールドを含みます。

※修理などの費用、付属品（電池、充電器、イヤモールド）の単体での購入、集音器の購入は助成対象外です。

※(公財)テクノエイド協会が認定する認定補聴器専門店での購入に限ります。

助成額 補聴器購入費用の半額

※上限2万2千円

申 5月20日(水)から令和9年2月26日(金)まで(必着)に、長寿社会課へ

※令和7年度は事前に抽選を行いました。令和8年度は先着順で予算の上限に達した時点で終了します。

※申請書類は、長寿社会課窓口または市ウェブサイトで入手できます。

インフォメーション

Information

お知らせ



上下水道事業 経営審議会の 傍聴ができます



経営企画課 ☎059-368-1663 ☎059-368-1688

- 日 5月11日(月)13時30分から
- 所 上下水道局本館3階 第4会議室
- 内 新料金体系案などの検討
- 定 5人
- ※希望者多数の場合は抽選
- 申 当日13時15分から25分まで、会場で受け付け



3歳になったら鈴鹿サーキットパークへ!

3歳バースデー・デビューインビテーション
3歳のお誕生日から1か月間、
パークパスポートが **同伴のご家族
ご本人無料 + 5人まで半額**

※事前申込が必要
※レース開催日・特定日を除く
※翌月の同日まで。翌月に同日が存在しない場合は、その翌日

SUZUKA CIRCUIT PARK
三重県鈴鹿市福生町 7992 TEL.059-378-1111
詳しくはこちら

庭木1本から承ります!

お客様のお約束
庭木1本より明瞭料金
トイレはお借りしません
土日でもOKです
お茶はご遠慮します

広報すずか
生垣の剪定 長さ1m 高さ2m
通常 2,200円を
※税込
※初回限定
先着 10名様 1,100円

お近くの鈴鹿地域
担当者がお伺い
いたします!

9:00~17:00
0120-61-4128

有料広告掲載に関するお問い合わせは、令和8年度広告代理店の株式会社亜細亜エナタープライジズまで

特定技能外国人紹介

特定技能制度とは国内人材確保が困難な状況にある産業分野において、一定の専門性・技能を有する外国人を受け入れることを目的とする在留資格です。特定産業分野は介護、ビルクリーニング、工業製品製造業、建設、造船・船用工業、自動車整備、航空・宿泊、自動車運送業、鉄道、農業、漁業、飲食品製造業、外食業、林業、木材産業です。

お問い合わせ先 **MMK 株式会社**
〒513-1124 三重県鈴鹿市自由ヶ丘1-17-1
TEL 059-374-0170 (担当: 服部)
FAX 059-374-3718
MMK株式会社 (登録支援機関) 登録番号 20登-0003718

●広報すずか ●鈴鹿市ウェブ 広告募集中

ご相談に応じます。お気軽にお問い合わせください。

お問い合わせ先 ※お問い合わせ時に掲載広告枠が埋まっている場合もございます。悪しからずご了承ください。
株式会社 亜細亜エナタープライジズ
〒513-1124 三重県鈴鹿市自由ヶ丘一丁目17番1号
TEL 059-374-0170 FAX 059-374-3718
担当: 竹尾 pacific.take@gmail.com

バイクであいたい
パレード2026の
参加者を募集します



観光・モータースポーツ局
☎059-382-9020 📠059-382-0304

鈴鹿サーキットの8耐前夜祭会場に
向けて行う交通安全パレード「バイク
であいたいパレード」の参加者を
募集します。

日 7月4日(土)13時30分~18時(予定)
※パレードは17時15分スタート予定
※受付13時30分から

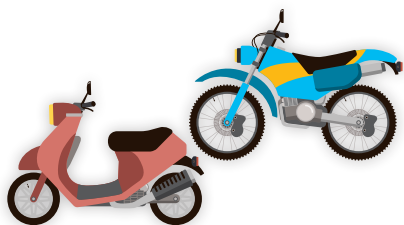
所 鈴鹿ハンター特設会場(算所
2-5-1)

※パレードコースは、鈴鹿ハンター駐車場
から鈴鹿サーキットまでです。

※パレードコースや周辺道路の交通規制
を17時ごろから行います。パレード中は、
道路の横断はできません。

申 5月7日(木)~25日(月)まで、鈴鹿商
工会議所青年部ウェブサイト
※応募多数の場合は抽選

問 鈴鹿商工会議所青年部
☎059-382-3222



最新年度の所得課税
証明書の取得は
コンビニで



戸籍住民課 ☎059-382-9013 📠059-382-7608

6月から令和8年度所得課税証明
書(令和7年中の所得)の発行を開
始することにより、戸籍住民課や地
区市民センターの窓口は混雑が予
想されます。コンビニなどのマルチ
コピー機で最新年度のみ所得課税
証明書を取得することができます
ので、ご利用ください。

※利用する場合は、マイナンバーカード(利
用者証明用電子証明書搭載のもの)と、
4桁の暗証番号の入力が必要です。

※1通200円で取得できます(窓口交付の
場合、1通300円)。

※所得課税証明書の取得は、ご自身のもの
に限ります。

※マイナンバーカードの申請は、市ウェブサ
イトを確認または戸籍住民課コールセン
ターへお問い合わせください。

☎059-327-5056

◆一部証明書の発行停止

次の日は、コンビニなどのマルチコ
ピー機での所得課税証明書の取得
ができませんので、ご注意ください。

日 6月1日(月)(終日)

※住民票の写しや印鑑登録証明書などは
発行できます。

ふとん丸洗いサービスを
ご利用ください



長寿社会課 ☎059-382-7935 📠059-382-7607

市の委託業者が自宅を訪問して布
団を預かり、丸洗い・消毒・乾燥
をしてお返しします。

中ワタが、綿・合成繊維・羊毛・
羽毛のいずれかの布団で、サイズ
は問いません。1人あたり2枚まで
で、1週間から10日間程お預かり
します。

※毛布は対象外です。

対 在宅で3カ月以上寝たきりの状
態など、寝具の衛生管理が困難
な40歳以上の方

日 7月中に実施

料 無料

※預かり期間中の貸し布団は有料です。

申 5月15日(金)から6月15日(月)ま
でに、申請書を介護支援専門員
(ケアマネジャー)または地域
包括支援センターを通じて長寿
社会課へ

※令和7年度までの申込期間と異なりま
すので、ご注意ください。

※お住まいの地区の地域包括支援セン
ターの連絡先など、詳しくは長寿社会
課へ。次回は広報すずか9月号でお知
らせする予定です。

「認知症フレンドリーシティ鈴鹿」参画事業所を募集します



長寿社会課 ☎059-382-9886 📠059-382-7607

誰もが住み慣れた地域で自分らしく希望を持って暮らし続けることができるまちを目指して、市は令和4年12月9日に「認知症フレンドリーシティ鈴鹿」を宣言しました。認知症の方や家族を行政や地域住民で支えるだけではなく、おもいやりレジなどの暮らしやすい環境整備に企業の協力も必要になるため、参画していただける事業所(企業・店舗)を募集しています。※「認知症フレンドリーシティ鈴鹿」に参画する事業者(企業・店舗)を「認知症フレンドリーシティ鈴鹿」パートナーと呼びます。





国民年金学生納付 特例制度のお知らせ



保険年金課 ☎059-382-9401 📠059-382-9455

20歳以上の国民年金被保険者で、保険料納付が困難な学生の方は、「学生納付特例制度」を利用することで、在学中の支払いが猶予されます。

※学生納付特例を受ける場合は、毎年度申請が必要です。

※猶予承認期間の保険料は、10年以内であれば、追納できます。

※マイナポータルから電子申請もできます。

所 保険年金課、地区市民センター、津年金事務所

持 本人確認できるもの（マイナンバーカード、運転免許証など）、基礎年金番号の分かるもの（年金手帳、基礎年金番号通知書、納付書など）、学生証または在学証明書（原本）、退職して学生になった方は雇用保険の離職票または受給資格者証

問 ○保険年金課
○津年金事務所
☎059-228-9112

シニア向け無料就職 相談窓口のご案内



産業政策課 ☎059-382-8698 📠059-382-0304

個別相談に応じながら就労までのサポートを行います。

対 60歳～70歳かつ離職後1年以内または在職中の方

日 5月12日(火)・26日(火)10時～16時30分

所 市役所本館7階 打合せ室
定 各3人(予定)

料 無料

申・問 電話で産業雇用安定センター三重事務所(大塚・中原)へ
☎059-225-5449
(平日9時～17時)

非自発的理由による 離職に伴う国民健康 保険料の軽減



保険年金課 ☎059-382-9290 📠059-382-9455

65歳未満の方で対象の方は、届出することで国民健康保険料が軽減される場合があります。

対 次の要件全てに該当する方

- 解雇などの会社都合により離職した方
- 雇用保険の失業給付を受給中または受給していた方
- 雇用保険受給資格者証または雇用保険受給資格通知のコードが以下の数字の方

離職理由コード 11、12、21、22、23、31、32、33、34

持 雇用保険受給資格者証または雇用保険受給資格通知、マイナンバーのわかるもの、本人確認書類

問 ○手続きについて：保険年金課
○雇用保険受給資格者証または雇用保険受給資格通知について：公共職業安定所(ハローワーク鈴鹿)

☎059-382-8609

「人権擁護委員の日」 特別相談所を開設します



人権政策課 ☎059-382-9011 📠059-382-2214

近所や家庭内の問題、いじめや体罰、職場でのハラスメント、DVなどでお悩みの方は、ご相談ください。※相談は無料で、秘密は固く守られます。

◆特設人権相談所

日 6月1日(月)10時～15時

所 鈴鹿ハンター 2階 特設会場
(算所2-5-1)

相談員 人権擁護委員

問 津地方法務局人権擁護課
☎059-228-4193

国民健康保険料 所得申告書の提出を



保険年金課 ☎059-382-9290 📠059-382-9455

「令和8年度国民健康保険料所得申告書」を、5月28日(木)に発送します。必要事項を記入の上、6月10日(水)までに保険年金課へ提出してください。

対 国民健康保険に加入中で、確定申告書や市・県民税申告書の提出がなく、給与や公的年金の支払者から支払報告書が提出されていないなど、前年中の所得金額が不明な方

※所得がない方も提出してください。

※すでに確定申告書や市・県民税申告書を提出した方に届いた場合は、申告書の写し(コピーしたもの)を添付して、提出してください。

若者の就業支援のため の出張相談のご案内



産業政策課 ☎059-382-8698 📠059-382-0304

「若者就業サポートステーション・みえ」が、市・県と連携して出張相談を実施します。

対 49歳までの無業状態の若者とその家族・関係者

日 毎月第2・4水曜日13時～17時
所 市役所本館7階 701 ミーティングルーム

内 職業的自立に向けた支援、キャリア・カウンセラーによる個別面談

料 無料(予約制)

問 若者就業サポートステーション・みえ
☎059-271-9333
(平日9時～18時)

令和8年度全国瞬時警報システムの
全国一斉情報伝達試験を行います



防災危機管理課 ☎059-382-9968 📠059-382-7603

緊急事態の発生時に備えるため、全国一斉の情報伝達試験を行います。全国瞬時警報システム（Jアラート）を利用して、国から送られてくる緊急情報を、防災スピーカーやコミュニティFM放送などの情報伝達手段を用いて市民の皆さんに伝える放送試験です。

※本試験では、緊急速報メールの配信はありません。

※気象状況や災害の発生などにより、試験を中止する場合があります。

📅 6月3日(予備日7月1日)、8月26日(予備日9月9日)、11月11日(予備日11月25日)、令和9年2月3日(予備日2月17日)の各水曜日いずれも11時ごろから1分間程度

国民健康保険料の
振替口座を登録
している方へ



保険年金課 ☎059-382-9290 📠059-382-9455

国民健康保険料を口座振替で納付している世帯は、口座の変更または廃止の手続きをしていない場合、令和8年度も引き続き登録のある口座から振替を行います。振替口座を変更または廃止する必要がある方は、早めの手続きをお願いします。

令和8年度の国民健康保険料の納期と保険料率などのお知らせ



保険年金課 ☎059-382-9290 📠059-382-9455

令和8年度に賦課される国民健康保険料の納期と保険料率などは、次のとおりです。保険料の額は、7月に送付される納付通知書でご確認ください。

国民健康保険料 (普通徴収)		保険料率など	
4月		医療保険分	所得割 8.37%
			均等割 加入者1人につき33,300円(未就学児は16,650円)
5月			平等割 1世帯につき23,600円
			賦課限度額 67万円
6月		高齢支援分	所得割 2.80%
			均等割 加入者1人につき10,900円(未就学児は5,450円)
7月	1期(7/31(金))		平等割 1世帯につき7,400円
			賦課限度額 26万円
8月	2期(8/31(月))	40歳以上65歳未満の方は介護保険分も含まれます。	
9月	3期(9/30(水))	介護保険分	所得割 2.70%
			均等割 加入者1人につき12,400円
10月	4期(11/2(月))		平等割 1世帯につき5,800円
			賦課限度額 17万円
11月	5期(11/30(月))	令和8年度から新たに保険料に加算されます。	
12月	6期(12/25(金))	子ども・子育て支援金分(子ども分)	所得割 0.26%
			均等割 加入者1人につき1,078円(18歳未満被保険者は全額軽減)
1月	7期(2/1(月))		平等割 1世帯につき735円
			18歳以上均等割 18歳以上加入者1人につき126円
2月	8期(3/1(月))		賦課限度額 3万円
3月	9期(3/31(水))	※18歳未満被保険者とは、18歳に達する日以後の最初の3月31日以前である被保険者です。	

※賦課される保険料は、医療保険分、高齢支援分、介護保険分、子ども分の合計です。

※所得割は、表の率に加入者全員の基礎控除後の総所得金額などの合算額をかけて算出します。

※所得割の元となる金額は、土地の譲渡所得の特別控除後で算定します。また、雑損失の繰越控除は適用されません。申告不要の特定株式等譲渡所得や特定配当などの所得を確定申告などで申告した場合は、その所得も含まれます。

※医療保険分は、被保険者の医療費などに使われるものです。

※高齢支援分は、後期高齢者(75歳以上)の医療費を支援するものです。

※介護保険分は、介護保険第2号被保険者になる40歳以上65歳未満の方に賦課されるものです。

※子ども分は、子育て世帯に対する施策に使われるものです。



特別児童扶養手当・障害児福祉手当・特別障害者手当のお知らせ



障がい福祉課 ☎059-382-7626 📠059-382-7607

障がいのある方に対する手当を案内します。該当すると思われる方は、障がい福祉課へご相談ください。

※手帳の等級は目安であり、原則、手当用診断書（障がい別）で判定します。

※すでに受給認定されている方は申請不要です。

※令和8年度の手当月額です。

※所得制限があります。

◆特別児童扶養手当

対 障がいを支給事由とする公的年金を受け取ることができない20歳未満の児童を養育している方

障がいの程度 身体障害者手帳1～3級・4級の一部、療育手帳A1（最重度）・A2（重度）・B1（中度）・B2（軽度）の一部、精神障害者保健福祉手帳1・2級の一部

※特定の施設に入所中の児童は対象外です。

※児童または養育者が国外に居住している場合は対象外です。

手当月額 1級：5万8,450円、2級：3万8,930円

※児童1人当たりの額です。

◆障害児福祉手当

対 20歳未満で、重度の障がいの状態にあるため、日常生活において常時の介護を必要とする在宅の方

障がいの程度 身体障害者手帳1級、療育手帳A1（最重度）、精神障害者保健福祉手帳1級

※特定の施設に入所中の方や、障がいを支給事由とする公的年金などを受給している方は対象外です。

手当月額 1万6,560円

◆特別障害者手当

対 20歳以上で、著しく重度の障がいの状態にあるため、日常生活において常時特別の介護を必要とする在宅の方

障がいの程度 身体障害者手帳1級程度、療育手帳A1（最重度）程度、精神障害者保健福祉手帳1級程度の障がい重複している方、または重複障がいと同等の障がいのある方

※特定の施設に入所中の方や、病院などに3カ月を超えて継続入院している方は対象外です。

手当月額 3万450円

犬・猫の避妊・去勢手術費の一部を助成します



環境政策課 ☎059-382-9014 📠059-382-2214

対 4月1日から令和9年3月31日(水)までに次のいずれかに該当する方

○市内在住で、避妊・去勢手術した犬・猫の飼い主

○市内で猫を保護し、避妊・去勢手術を受けさせた個人（市内在住者）またはボランティア団体（所在地不問）

※犬：登録済で、令和8年度狂犬病予防注射接種済（予定）であること。

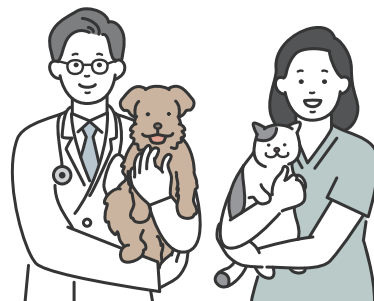
※飼い主のいない猫：手術後、片耳にV字カットを施すこと。

助成金額 雌の犬：3,000円、雌の猫：2,000円、雄の犬・猫：1,500円

申 令和9年3月31日(水)までに、環境政策課または市内の各動物病院に備え付けの申請書・請求書に必要事項を記入の上、直接または郵送で環境政策課へ

※申請書・請求書は、市ウェブサイトでも入手できます。

※申込期間内であっても、予算の上限に達した時点で終了します。



すずか電子図書館の貸出点数と予約点数の上限を変更します



図書館 ☎059-382-0347 📠059-382-4000

6月1日(月)9時から、すずか電子図書館の貸出点数と予約点数の上限をそれぞれ2点から3点に変更します。



市営住宅の入居者募集



鈴鹿市営住宅管理センター
 ☎059-373-5371
 📠059-373-5372

募集枠	単身	団地名	階層	戸数	家賃	備考
70歳以上の高齢者・ 身体障がい者・ 要介護者等世帯向け	×	ハイツ旭が丘	1階	1戸	1万8,800円 ～3万6,900円	福祉対応型住戸
	×	十宮団地	1階	1戸	1万6,200円 ～3万1,800円	
60歳以上の高齢者・ 身体障がい者・ 要介護者等世帯向け	×	ハイツ旭が丘	1・2階	4戸	1万6,800円 ～3万6,900円	
	×	桜島団地	2階	1戸	1万5,900円 ～3万2,100円	
	×	十宮団地	1階	1戸	1万5,900円 ～3万1,300円	
一般世帯向け (身体障がい者・ 高齢者世帯不可)	×	桜島団地	3階	1戸	1万5,700円 ～3万900円	
	×	十宮団地	3階	2戸	1万4,800円 ～2万9,600円	
	×	ハイツ旭が丘	3・4階	3戸	1万7,300円 ～3万4,900円	
	×	一ノ宮団地	3階	1戸	1万4,200円 ～2万7,900円	
世帯区分なし	条件有	高岡山杜の郷	1・2・3階	5戸	2万600円 ～4万2,700円	
	×	潮風の街磯山	1階	1戸	2万3,600円 ～4万6,400円	

※家賃は申込者の世帯所得を基準に算定します。なお、家賃以外に敷金・共益費等が必要です。

対 次の要件全てに該当する方

- 1 市内に住所または勤務場所があること
- 2 同居する親族(婚約者を含む)がいること
- 3 住宅に困窮していることが明らかでないこと
- 4 市税を滞納していないこと
- 5 鈴鹿市市営住宅条例に定める収入基準に該当していること
- 6 暴力団員でないこと
- 7 過去に、市営住宅に入居していたときに、当該住宅の家賃等を滞納していないこと
- 8 市営住宅の明渡し請求を受けていないこと。

※入居契約時に連帯保証人を1人立てることが必要です。

※高齢者世帯は、前記要件を全て満たし、該当の年齢以上の方がいる世帯が対象です。

※身体障がい者世帯は、前記要件を全て満たし、身体障害者手帳所持の方がいる世帯が対象です。

※要介護者等のいる世帯は、前記要件を全て満たし、要支援または要介護認定を受けた介護保険被保険者証所持の方がいる世帯が対象です。

※単身の入居資格要件については、鈴鹿市営住宅管理センターへお問い合わせください。

申 5月7日(木)から29日(金)(平日8時30分～17時30分)まで(必着)に、所定の申込書類に必要書類を添えて、直接または郵送で鈴鹿市営住宅管理センターへ〒513-0809 鈴鹿市西条5丁目40-1

※申込書類は5月7日(木)から鈴鹿市営住宅管理センターまたは同センターウェブサイトで入手できます。

選考方法 応募者多数の場合は、6月10日(水)(予定)に公開抽選会で決定します。

※応募状況によっては公開抽選会の日程を追加することがあります。

入居指定日 8月3日(月)(予定)

※高齢者世帯、障がい者世帯、ひとり親世帯など優先措置を受けられる場合がありますので、申し込みの際に申し出てください。住民票の写しなどの証明書が必要です。

※募集戸数、内容については、状況により変更する場合があります。

※居室の照明・エアコンなどは、入居者負担です。

※浴槽・風呂釜などの風呂設備は設置済です。

※ペットなど生き物の飼育・持ち込みは禁止です。

※福祉対応型住戸は、室内に手すりや段差解消の工事がされています。

※令和8年4月から駐車場使用料が有料になりました。



佐佐木信綱顕彰歌会献詠短歌を募集します



文化財課 ☎059-382-9031 📠059-382-9071

- 対** ○一般の部：どなたでも ○学校の部：小学生～大学生
- 内** 用紙は自由で未発表の自作短歌
- 一般の部：1人2首まで ○学校の部：1人1首
- ※難しい漢字にはふりがなを付けてください。
- 選者：佐佐木頼綱さん・佐佐木定綱さん
- 賞：佐佐木信綱大賞、三重県知事賞、三重県教育委員会教育長賞、鈴鹿市長賞、鈴鹿市教育長賞、入賞
- ※応募者に詠草集（応募作品集）を配布します。
- 料** 一般の部：1首につき1,000円、学校の部：無料
- ※応募料は、郵便小為替の場合は郵送、現金の場合は現金書留で作品と同封のうえ送付してください。
- 申・問** 一般の部は、6月1日(月)から8月31日(月)まで、学校の部は、6月1日(月)から7月31日(金)までに、作品・氏名(ふりがな)・住所・電話番号をウェブサイトまたは郵送、電子メールで佐佐木信綱顕彰会へ
〒513-0012 石薬師郵便局留 佐佐木信綱顕彰歌会係宛
📧nobu24@mecha.ne.jp
- ※電子メールまたは同会ウェブサイトから申し込む場合は、電子メールアドレスを必ず記入してください。

鈴鹿市まちづくり 応援補助金の公開 プレゼンテーション審査会



地域協働課 ☎059-382-8695 📠059-382-2214

- 市民の皆さんの自主的なまちづくり活動の応援を目的とした、市民活動団体などの活動経費の一部を補助する制度の交付事業を決定するため、まちづくり事業部門「そだてようコース」一次審査通過団体と協働事業部門「さかせようコース」申請団体の公開プレゼンテーション審査を行います。
- 日** 5月30日(土)13時から
 - 所** ハヤシユナイテッド文化ホール 鈴鹿(文化会館) 多目的ドーム



ふれあい収集 (ごみ収集福祉サービス) のご案内



廃棄物対策課 ☎059-382-7609 📠059-382-2214

- 集積所へのごみ出しが困難な方を対象に、玄関先でごみを戸別収集する「ふれあい収集」を7月から開始します。申し込む時期によっては、8月以降になる場合があります。
- 対** 単身または世帯全員が次のいずれかに該当する世帯
 - 介護保険の要介護3以上の認定を受けている方
 - 身体障害者手帳・精神障害者保健福祉手帳の2級以上または療育手帳Aをお持ちの方
 - 申** 直接、廃棄物対策課へ
 - ※申込書、要綱などは、廃棄物対策課または市ウェブサイト
で入手できます。



議会本会議 ライブ中継のご案内



議事課 ☎059-382-7600 📠059-382-4876

- 5月開会議会、6月定例議会の本会議をケーブルネット鈴鹿(112ch)でライブ中継します。市議会ウェブサイトからは、YouTubeで視聴できます。
- ※議場で傍聴することもできます。
 - 日**
 - 5月開会議会：5月18日(月)10時から、19日(火)13時から
 - ※両日とも当日の会議終了まで
 - 6月定例議会：6月5日(金)・15日(月)・16日(火)・17日(水)・18日(木)・30日(火)10時から
 - ※全日程とも当日の会議終了まで
 - ※日程は変更になる場合があります。
 - ※常任委員会、予算決算委員会、特別委員会および全員協議会はYouTubeによるライブ中継を実施しています。



議会だよりを 先行公開します



議事課 ☎059-382-7600 📠059-382-4876

- 議会だより6月号(6月5日発行予定)を、市議会ウェブサイトで先行公開します。QRコードからご覧ください。また、ウェブサイトでは、過去の議会だよりもご覧いただけます。



令和8年度
金生水沼沢
植物群落観察会



文化財課 ☎059-382-9031 📠059-382-9071

日 6月6日(土)9時から

※小雨決行

所 金生水沼沢植物群落

※徒歩・自転車等の方は開始時刻までに
直接、開催場所にお越しください。

※自動車でお越しの方は、市ウェブサイト
で駐車場案内図をご確認ください。現
地付近の道路は駐車厳禁です。

定 20人(先着順)

持 水筒、タオル、帽子、虫除けスプ
レー、長靴など

※雨天時は雨具

申 開催日の15日前(5月22日(金))
から、電話で文化財課へ

※1グループ3人まで申し込みできます。

※観察会では、ノハナショウブ、トウカイコ
モウセンゴケなどを観察する予定です。

インフォメーション
Information

イベント情報



速報展

「発掘された鈴鹿2025」
関連講座スライド説明会



考古博物館 ☎059-374-1994 📠059-374-0986

日・内

○第1回：5月17日(日)13時30分か
ら：「富士山1号墳(5次)」

○第2回：6月14日(日)13時30分か
ら：「磐城山遺跡(18・19次)」

所 考古博物館 講堂

講師 発掘調査担当者(文化財課職員)

定 各50人程度(当日先着順)

料 無料

※参加者は、当日に限り速報展と常設展
を無料で観覧できます。

経済センサス-活動調査-
を行います



総合政策課 ☎059-382-7676 📠059-382-9040

令和8年6月1日を調査基準日とし
て、全国すべての事業所・企業が
対象の経済センサス-活動調査-を
実施します。

5月中旬から調査員が事業所・企
業へ訪問し、調査書類を配布しま
すので、回答をお願いします。

※すでに回答済みの方は、調査員は訪
問しません。

市税の休日窓口

日 5月24日(日)9時～12時

所 納税課

※入口は南玄関のみ

内 市税の納付、納付相談、口
座振替の手続きなど

問 納税課

☎059-382-9008

📠059-382-7660



三重県内男女共同参画
連携映画祭2026



男女共同参画課 ☎059-381-3113 📠059-381-3119

6月23日(火)から29日(月)までの男女
共同参画週間に合わせて開催する
映画祭です。当日は本市在住で原
作者の中條ていさんをお迎えし、プ
レトークを行います

日 6月27日(土)13時30分～15時
45分(開場13時)

所 ふれあいセンター ふれあい
ホール(南玉垣町6600)

内 「アイミタガイ(日本語字幕有)」

定 190人 **料** 無料

申 整理券は5月20日(水)9時から、男女共同参画センター窓口で配布ま
たはウェブサイト内の申し込みフォームで

※整理券は1人2枚までです。

※託児は6月12日(金)17時までに、男女共同参画課窓口または申し込みフォームで(6カ
月～未就学児、先着3人、無料)



©2024「アイミタガイ」製作委員会

市税・国民健康保険料の夜間窓口

日 5月28日(木)17時15分～19時

所 納税課

※入口は南玄関のみ

内 市税の納付、国民健康保険
料の納付、納付相談、
口座振替手続きなど

問 市税…納税課

☎059-382-9008

📠059-382-7660



国民健康保険料…保険年金課

☎059-382-9290

📠059-382-9455



5月の納税・納付

○軽自動車税……………全期
【納期限は6月1日(月)です】



介護予防出前教室



長寿社会課 ☎059-382-9886 📠059-382-7607

介護事業所などの講師が地域の活動場所に出向いて開催する講座です。

対 「ふれあいいきいきサロン」、「単位老人クラブ」、「自治会」、「地域づくり協議会」、「地区社協」

※5人以上で、65歳以上の方が半数以上参加している必要があります。

※個人での申し込みはできません。 ※参加者名簿の提出が必要です。

※同じ事業所への出前教室の依頼は毎月2回分までです。

料 無料 **申** 電話で各申し込み先へ

※「★」は講話中心の講座です。 ※実施地域は、地域づくり協議会の活動範囲です。

講座名	内容	実施地域	実施可能曜日・時間	申し込み先
運動機能の向上 (高齢者いきいき体操)	椅子に座った状態でできる健康体操	市全域	月～土曜日 9時～16時 ※日曜日は応相談	介護予防センター 鈴鹿清寿苑 ☎059-373-4567
音楽によるリハビリ	懐かしい歌を歌って、口腔ケアや体操			
運動リハビリ	作業療法士による筋力向上トレーニング			
ストレッチ体操	全身をゆっくりほぐし、やわらかい体をつくる			
楽しく音楽療法	音楽療法士による心身の健康の向上とリフレッシュを図る音楽療法	市全域	月～金曜日 9時～17時 ※土・日は応相談	在宅介護支援センター ルーエハイム ☎059-372-3811
健康太極拳	楊名時八段錦・太極拳の体験、健康太極拳による内臓や脳への刺激と心身のリラックス			
元気な体作り	体力、筋力維持のための体操			
フレイル・ 認知症予防講座	口腔トレーニングや脳トレ、健康体操			在宅介護支援センター ルーエハイム椿 ☎059-371-3211
★ 栄養講座	管理栄養士による健康維持のための栄養講座			
運動機能向上 プログラム	椅子に座ってのストレッチや認知症予防のための運動	市全域	月～土曜日 (祝日対応可能) 10時～16時 ※日曜日は応相談 ※時間は状況により応相談	特別養護老人ホーム 桜の森白子ホーム ☎059-373-4650
★ 東洋医学を知り、 ツボの刺激でリフレッシュ	ツボを知ってコリや痛みを緩和しリフレッシュ			
★ 健康寿命を延ばす食事	健康寿命を延ばす食事の話、食事の困りごと相談			
★ 知って防ごう脳卒中	脳卒中の初期症状と予防方法を学び、健康状態を維持できるようアドバイス			
フレイル予防総論やオーラル フレイルの講話と健康体操	フレイル予防総論、オーラルフレイルの講話、理学療法士による体操や口腔機能体操、セラバンド体操の実施	市全域	曜日不問 9時～15時	介護老人保健施設 アルテハイム鈴鹿 ☎059-370-0300
体組成計、骨密度計などを 用いた体力測定と健康体操	体組成計、骨密度計を用いたチェック、理学療法士によるフレイル予防や転倒予防体操・バランス体操			
転倒予防教室	転倒予防の講話、理学療法士による転倒予防や歩行指導、セラバンド体操の実施			
★ 認知症予防と 認知症予防体操	認知症の講話、理学療法士による最新の知見を取り入れた体操、コグニサイズ			
★ 専門職によるフレイル、 認知症予防、相談	管理栄養士、介護福祉士、社会福祉士などによるフレイル、認知症予防に関する講話 ※講師調整のため、数か月前からの依頼が必要			
フレイル予防	セラバンドなどを使った運動	市全域	月～金曜日 9時～16時 ※土・日は応相談	介護老人保健施設 パークヒルズ高塚 ☎059-375-5525
★ 栄養指導	管理栄養士による食事や栄養の指導			
音楽療法	唱歌や童謡に合わせた脳トレ、トーンチャイム演奏、昭和歌謡に合わせたダンス・軽体操・歌唱活動・リズムに合わせた早口言葉など(内容は参加人数により変更)	市全域	曜日不問 9時～18時 ※その他応相談	NPO法人 みんなDeうきうき歌謡団 ☎090-7048-8120
フレイル予防運動体操	ストレッチと筋肉トレーニング	市全域	月～金曜日 9時～17時 ※土・日は応相談	アクトスWill_G鈴鹿 ☎0574-60-5010
認知症予防運動体操	脳活トレーニングと有酸素運動			
カラダらくらく体操	膝痛・腰痛・肩痛予防改善体操			
セルフケア体操 (全身ストレッチ)	全身ストレッチや筋力ワーク	市全域	月～金曜日 10時30分～13時 ※土・日は応相談 ※時間は応相談	コナミ スポーツクラブ鈴鹿 ☎059-382-8118
セルフケア体操 (腸&リンパ健康運動)	専用ボールでのセルフマッサージや全身ストレッチ			
セルフケア体操 (チェアエクササイズ)	椅子を使った筋力トレーニング・ストレッチ・脳トレ体操			

	講座名	内容	実施地域	実施可能曜日・時間	申し込み先
	バンダイいきいき 介護予防(音楽体操)	音楽体操、脳トレ体操、うつ予防のためのグループ体操	市全域	月～金曜日 11時～16時 ※土・日・祝日は 応相談	カラオケバンダイ 鈴鹿ハンター店 ☎059-367-7162
	バンダイいきいき 介護予防(脳トレ体操)				
	バンダイいきいき 介護予防(集団体操)				
	楽しく続ける 心と脳の健康づくり体験	フレイル・認知症への備え(予防)の内容紹介、 生活の工夫の紹介、楽しく効果的にできる健康 づくり体験	市全域	月～土曜日 9時～17時	長太の寄合所 「くじら」 ☎059-395-1212
★	心いきいき回想法 ～昔にタイムスリップ～	昭和の遊びや懐かしいもの、故郷の思い出、四 季折々のテーマをもとに、楽しく語り合う認知 症の備え(予防)			
	みんなで防ごう転倒予防	転倒予防のための運動指導	市全域	月～金曜日 9時～18時 ※土・日・祝日は 応相談	おおえのき接骨院 ☎090-8154-3006
	あなたの運動器年齢は いくつ?	簡易的な体力測定を行い、運動器年齢を評価し アドバイス			
★	生き生き活動するコツ (生き活)	健康寿命、要支援・要介護の原因、骨折につい て			
	リズム運動 (エアロビクス)	音楽に合わせてリズムカルに体を動かし、脳ト レや姿勢改善をする	市全域	月～金曜日 9時～16時 ※土・日・祝日は 応相談	生活支援サービス アシスタ鈴鹿 ☎080-9691-1891
	未病ヨガ	元気な体をつくるためのヨガ			
	笑いヨガ	おなかから声を出して免疫力をアップ			
	脳も体も活性化! 元気チャージ講座	体操、音楽・運動レクリエーション、認知症予 防、栄養改善	長太、箕田、 若松、玉垣・ 桜島、稲生、 飯野、白子、 鼓ヶ浦、愛宕、 旭が丘、栄、 郡山、天名、 合川	月～金曜日 9時～17時 ※土・日は応相談	伊勢マリンホーム デイサービスセンター ☎059-387-6868
	フレイル体操	フレイル予防に必要な筋力・バランス訓練	長太・箕田・ 若松	月・水・金曜日 13時～15時	通所介護事業所 フレンドクラブ ☎059-383-3838
	楽しく運動しよう	全身ストレッチやセラバンド・棒・タオル・ボールなどを使った体操	稲生、飯野、 白子、鼓ヶ浦、 愛宕、旭が丘	月～金曜日 10時～16時 ※土曜日は応相談	特別養護老人ホーム かなしょうず園 ☎059-383-0955
★	元気の源は食事から	管理栄養士による食生活、栄養の話			
★	認知症を正しく知ろう・ 楽しく認知症予防	認知症予防やうつ予防を目的とした制作活動 やレクリエーション			
	体力測定(3カ月毎)	ウェアラブル端末を用いた体力測定	加佐登、石薬師、 久間田、椿、深伊沢、 鈴峰、庄内、国府、 庄野、牧田、井田川、 河曲、一ノ宮、神戸、 長太、箕田、若松	各サロン開催日 13時～ 曜日・時間は 応相談	デイサービスセンター 鈴鹿グリーンホーム ☎059-374-4600
	Zoom教室	フレイル予防の体操、現地に職員が出向くことも可能			
	マシントレーニング	マシントレーニングなどで機能訓練			
★	健康教室	生活習慣病、健康指導、栄養相談など その他分野も依頼調整可能			
	上肢・下肢筋力低下 防止運動	上肢・下肢筋力の低下を防止する運動、認知症 予防運動	長太、箕田、若松、 玉垣・桜島	月～金曜日 11時～16時 ※土・日曜日は応相談	特別養護老人ホームくすのき園 ☎059-385-3100
	体力測定・運動機能向上 プログラム	ボール、棒、椅子などを使用する体操	稲生、飯野、 白子、鼓ヶ浦、 愛宕、旭が丘、 栄、郡山、 天名、合川	月～金曜日 13時～16時	メディカルホーム あおぞら ☎059-389-6665
	運動機能向上 レクリエーション	レクリエーションを通じた参加者同士のコ ミュニケーション、楽しみながら運動			
★	栄養相談	高齢者に必要な栄養についての講義			
	楽しく笑ってフレイル予防	音楽に合わせた体操や脳トレーニング	加佐登、石薬師、 久間田、椿、 深伊沢、鈴峰、 庄内、河曲、 一ノ宮、神戸	月～土曜日 10時～15時	デイサービスセンター うの花 ☎059-373-1000
★	なるほど!健康豆知識	健康や介護などの身近な話題の提供			
	アクティブシニア 介護予防エクササイズ	椅子を使ったトレーニング、エクササイズ、筋 力やバランスを高めるためのストレッチなど	長太、箕田、若松、 玉垣・桜島、稲生、 飯野、白子、 鼓ヶ浦、愛宕、 旭が丘	月～金曜日 9時～16時 ※土・日は応相談	アクティすずか 文化センター ☎059-388-1500
★	健康寿命を延ばせる 姿勢の話と体操	正しい姿勢と健康の密接な話、姿勢改善エクサ サイズ	河曲、一ノ宮、神戸、 長太、箕田、若松、 玉垣・桜島、稲生、 飯野、白子、鼓ヶ浦、 愛宕、旭が丘	月～金曜日 10時～12時 ※土・日は応相談	姿勢専科 KCSセンター鈴鹿 ☎059-388-6155
	小股歩き改善・ 姿勢改善ウォーキング	正しい姿勢と健康の密接な話、姿勢改善ウォ ーキング			



鈴鹿高专公開講座



総合政策課 ☎059-382-9038 📠059-382-9040

自然界には、いろんな特性を持った野生の酵母菌がいます。酵母菌捜索隊隊員となって、野生の酵母菌を探してみませんか。

対 中学生、高校生、小・中学校および高校の教職員

※いずれも全日程参加できる方

日 6月13日・27日、7月4日・11日
各土曜日13時30分～15時30分

所 鈴鹿工業高等専門学校

定 16人程度

料 無料

※別途傷害保険料200円

申 5月25日(月)13時までに、鈴鹿高专ウェブサイト

※応募多数の場合は、主催者側で調整する場合があります。

問 鈴鹿工業高等専門学校総務課
☎059-368-1717

第35回鈴鹿市 わんぱく相撲大会 参加者募集



スポーツ課 ☎059-382-9029 📠059-382-9071

対 小学生

※男女は問いません。

日 6月28日(日)

所 市武道館 相撲場

内

○個人戦：1年・2年・3年・4年・5年・6年生

○団体戦(3人)：小学4年生以上、4年生→先鋒、5年生→中堅、6年生→大将

※個人戦・団体戦ともに経験者部門・未経験者部門別で実施予定です。

定 150人程度(先着順)

料 無料

申 5月8日(金)から6月17日(水)までに、申し込みフォームで

保育のお仕事 相談会



こども育成課 ☎059-382-7606 📠059-382-9054

市内の保育所(園)、認定こども園、幼稚園に、仕事に関する相談ができるほか、各園の特色や取り組みを知ることができます。

※三重県保育士・保育所支援センターによる潜在保育士ミニ相談会も同時開催します。

対 保育士資格および幼稚園教諭免許を取得している方、取得予定の方または学生

日 5月17日(日)13時～16時

所 市役所本館12階

※参加施設などの詳細情報は、鈴鹿市お仕事情報サイト「鈴鹿deはたらこっ!」でもお知らせします。

山登り ベーシック塾2026



スポーツ課 ☎059-382-9029 📠059-382-9071

登山に必要な初級知識・技術など、安全に登山を楽しむ方法を学びます。

対 登山の初心者、これから山登りを始めたい人

日 6月20日(土)・21日(日)9時30分～16時30分

所 三重県鈴鹿庁舎(西条5丁目117)

定 60人(先着順)

料 5,000円

※1日のみ参加は3,000円

申 5月29日(金)までに、(一社)三重県山岳・スポーツクライミング連盟ウェブサイト

問 三重県スポーツ推進課

☎059-224-2986
(平日8時30分～17時15分)

ひとり親家庭の ためのWord 講習



こども政策課 ☎059-382-7661 📠059-382-9054

対 ひとり親家庭の親とその子ども(独身30歳まで)、寡婦・離婚前の方

日 5月19日(火)～7月3日(金)

○昼コース：毎週火曜日10時～15時(昼休憩あり)全7回

○夜コース：毎週火・金曜日18時30分～20時30分 全14回

所 三重県母子・父子福祉センター会議室(津市桜橋2-131 三重県社会福祉会館 4階)

内

○Wordの基本操作

○ビジネス文書作成の要点

○日商PC検定文書作成3級合格のための受験対策・検定試験

※希望者のみ検定料別途必要

料 無料

※別途テキスト代3,190円

申 5月12日(火)までに、同センターウェブサイト

鈴鹿地域職業訓練 センター 6月募集の 講座案内



鈴鹿地域職業訓練センター
☎059-387-1900 📠059-387-1905

申 受付開始日の9時から、電話で鈴鹿地域職業訓練センターへ

◆粉じん作業特別教育

日 8月20日(休)9時50分～15時50分

料 8,580円(税込)

※教材費を含む

申 6月18日(木)から

◆パソコン講座(やさしいExcel)

日 8月3日(月)・4日(火)・5日(水)9時～12時

料 8,800円(税込)

※テキストはセンターの備品を使用

申 6月2日(火)から

**ポリテクセンター三重職業訓練受講生募集
7月開講コース**



産業政策課
☎ 059-382-8698
☎ 059-382-0304

対 求職者の方

※受講希望者は施設見学会（原則毎週木曜実施）への参加が必要です。日程が合わない場合はご相談ください。

料 無料 ※訓練期間中、電気工事管理科を除き無料で託児サービスを利用できます。

申・問 申込期日までに、ポリテクセンター三重へ
四日市市西日野町4691
☎ 059-320-2645

募集科	日程	定員※1	申込期日
テクニカルオペレーション科	7月2日(木)～ 12月23日(水)	15人	6月2日(火)
電気設備技術科		15人	
電気工事管理科 (企業実習付)	7月2日(木)～ 12月16日(水)	13人※2	6月12日(金)

※1 各科選考あり ※2 応募状況によって定員数が変わります

スポーツの杜 鈴鹿



6月の休業日…1日(月)・2日(火)・
3日(水)
営業時間 9時～22時

庭球場 ☎ 059-372-2285 体育館 ☎ 059-372-8850
水泳場 ☎ 059-372-2250
サッカー・ラグビー場 ☎ 059-372-2511
※施設の利用状況は各施設にお問い合わせください。

◆短期教室

申 5月7日(木)から、直接水泳場窓口または短期教室申込みフォームで

問 SSGスポーツクラブ ☎ 059-392-7071 ※平日9時～20時

教室	対象	日程	時間	会場	定員	参加料	持ち物
YUBAメソッド ～ポイトレ入門～	18歳以上の方	6月9日(火)	11時～12時	水泳場 会議室	20人	1,100円	飲み物
はじめての ピラティス		6月12日(金)			15人	1,100円	
はじめての 腸活ヨガ	18歳以上の女性	6月16日(火)			15人	1,100円	ヨガマット
きほんのヨガ		6月17日(水)			15人	1,100円	
ウォーキング エアロ	18歳以上の方	6月22日(月)		水泳場 スタジオ	20人	1,100円	室内シューズ
運動と英語の ジューシー	未就園児 (0～3歳)と保護者	6月23日(火)		10時～11時	水泳場 会議室	15組	1,450円
YUBAメソッド ～ポイトレ、レベルアップ～	18歳以上の方	6月30日(火)	11時～12時	8人		1,500円	飲み物

◆着衣泳体験講座

突然遭遇する水難事故に対して、自らが服のまま水に落ちた場合の対処方法と水に落ちた人を安全に救助する方法を体験します。ライフジャケットの着用体験もあります。

対 小学生以上の方 ※小学2年生未満の方は保護者の同伴が必要 **日** 6月13日(土)13時～15時

所 水泳場25m プール **定** 30人(先着順) **料** 無料 **持** 水着、キャップ、ゴーグル、タオル、着衣泳用服(洗濯済)

共催 日本赤十字社三重県支部 **申・問** 5月20日(水)から、水泳場窓口またはウェブサイトへ

◆アーチェリー体験会

対 身長145cm以上の方 **所** 多目的広場 **定** 各日10人(先着順) **持** 運動のできる服装、飲み物

日 5月16日、6月20日、7月18日、9月19日、10月3日、10月31日各土曜日10時～12時

講師 三重県アーチェリー協会公認指導員 **料** 1回500円 ※当日払、スポーツ傷害保険料込み

申・問 必要事項を記載の上、電子メールで三重県アーチェリー協会(溝口)へ maa.fukyu@gmail.com

○参加される方の氏名と年齢 ※参加者が未成年の場合のみ、保護者の方の氏名が必要です。

○電話番号 ○参加希望日 第一希望日、第二希望日