



HEALTH ヘルスプラス plus



がん集団検診のご案内

※検診車(バス)で受ける検診です。

地域医療推進課 ☎059-327-5030 📠059-384-5670



申込期限 5月29日(金)まで(必着)

※先着順ではありません ※応募者多数の場合は抽選します(落選した方には6月上旬ごろ、はがきで別日を通知)。

☑ 市内に住民登録のある方

- ※検診部位について治療中・経過観察中の方を除く。
- ※持病のある方は主治医にご相談ください。
- ※同じ種類の検診は、年度内に1回のみです。
- ※市民税非課税世帯・生活保護世帯の方は無料です(乳がん検診は除く)。

🕒 午前の部:9時~11時 午後の部:13時~15時

🏠 保健センター

☑ 市ウェブサイト・ファクス(申込期間中24時間受付)

- ・地区市民センター窓口、保健センター2階窓口、電話(平日8時30分~17時15分)
- ・はがき
〒513-0809 西条五丁目118番地の3「がん検診担当」宛
- ※はがき・ファクスには「氏名・住所・生年月日・電話番号・希望する検診名・希望日(午前・午後)」を記入してください。

検診種類	対象	費用	6月30日(火)		7月15日(水)		7月23日(木)	
			午後	午前	午後	午前	午後	
胃がん(バリウム)	40歳以上	2,000円	/	/	/	○	/	/
大腸がん(検便) (免疫便潜血2日法)	40歳以上	600円	○	○	○	○	○	○
事前に採便容器を郵送しますので、2日分の便を採って、検診日当日に持参してください。								
乳がん	超音波(エコー)	20~39歳の女性	1,500円	/	○	○	/	/
	マンモグラフィ	40歳以上の女性	2,000円	○	○	○	○	○
40歳以上の方に国が推奨する検査方法はマンモグラフィです。妊娠の可能性のある方などでマンモグラフィでの検診が受診できない方はご相談ください。								
子宮頸がん(細胞診)	20歳以上の女性	1,300円	○	○	○	○	○	○

※託児はありませんが、検診時のみ職員による見守りを行います(予約不要)。

注意事項

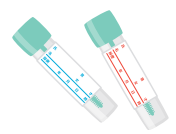
胃がん(バリウム)

妊娠中(可能性含む)の方、胃・大腸の手術を受けたことがある方は受診できません。また、問診の結果、受診できない場合があります。
 ※検診前日21時以降は飲食、喫煙をしないでください。
 ※内服が必要な方は、主治医にご確認ください。



大腸がん(検便)(免疫便潜血2日法)

痔出血や便に血が混じるなど明らかな出血症状がある方、生理中の方、腹痛や下痢便等の消化器症状のある方、1週間以内にバリウム検査を受けた方は受診できません。



乳がん

▼超音波(エコー)

妊娠中・授乳中の方も受診可能ですが、正確な判定ができない場合があります。

📌 バスタオル

▼マンモグラフィ

妊娠中(可能性含む)の方、授乳中の方、ペースメーカー・シリコンなど胸壁や乳房内に人工物が入っている方、胸部リザーバー(ポート)を装着されている方、V-Pシャントを施行されている方は受診できません。

📌 バスタオル

子宮頸がん(細胞診)

生理中の方は受診できません。また、性経験がない方、妊娠中(可能性含む)の方で受診を希望される方は医療機関へご相談ください。

※前日から洗浄と性交は避けてください。



☑ がん検診は、混雑を避けるため、検診日までに受付時間の案内などを郵送します。同封の問診票を記入の上、指定された時間内にお越しください。

骨密度チェック(簡易骨密度測定会)

骨密度測定



地域医療推進課 ☎059-327-5030 ㊟059-384-5670

対 20歳以上の市民

※骨粗しょう症を治療中の方は参加できません。

日 6月23日(火)

午前の部:9時30分~11時30分、

午後の部:13時30分~15時30分

※1時間程度かかります。

※混雑を避けるため、申込み時に受付時間を区切って案内します。

所 保健センター

内 簡易骨密度測定、骨折危険度チェック、ミニ講話、
栄養相談(希望者)

定 150人(先着順)

料 無料

申 5月13日(水)8時30分から、電話で地域医療推進課へ

健康・栄養相談

健康・栄養相談



地域医療推進課 ☎059-327-5030 ㊟059-384-5670

対 市内に住民登録のある方

日 随時(予約制)

所 保健センター

内 保健師・管理栄養士による生活習慣病予防などの相談

申 電話で地域医療推進課へ

※お子さんに関する相談は、電話でこども保健課へ☎059-382-2252



がん患者と家族のおしゃべりサロンin鈴亀

がんサロン



地域医療推進課 ☎059-327-5030 ㊟059-384-5670

対 がん患者、患者の家族

日 5月22日(金)13時30分~15時

所 保健センター 2階

料 無料

申 電話またはファクスで三重県がん相談支援センターへ
※当日参加もできます。

☎059-223-1616 ㊟059-202-5911

市指定医療機関でのがん検診の開始

市指定医療機関
がん検診



地域医療推進課 ☎059-327-5030 ㊟059-384-5670

日 6月1日(月)~令和9年2月27日(土)

※秋以降は混み合うので早めの受診をおすすめします。

対 市内に住民登録がある方で、職場などで受診する
機会がない方

風しんワクチン・MRワクチン接種費用の助成

風しんワクチン



地域医療推進課 ☎059-382-9291 ㊟059-384-5670

対 妊娠を希望する女性、妊娠を希望する女性の

配偶者などの同居者、妊婦の配偶者などの同居者

日 令和9年3月31日(水)まで

助成の条件 風しん抗体価がHI法16倍以下に相当する
抗体価であること

ワクチンの種類 風しんワクチンまたはMR(麻しん・風しん
混合)ワクチンのどちらか一方

申 ワクチンを接種後、必要書類を地域医療推進課へ

助成金額 5,000円

※詳細はQRコードの鈴鹿市ウェブ
サイトからご確認ください。



結核健診(胸部X線)のご案内

結核レントゲン
健診



※検診車(バス)で受ける検診です。

地域医療推進課 ☎059-327-5030 ㊟059-384-5670

感染症法に基づく法定検診です。

対 市内に住民登録のある65歳以上の方

※今年度中に、市が実施する肺がん検診や職場などで胸部X線検
査を受診予定の方は受診できません。

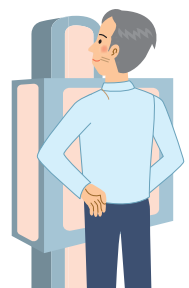
※タバコを吸っている方などは、たんの検査が必要な場合もありま
すので、肺がん検診をお勧めします。

日 6月30日(火)13時~15時

所 保健センター

料 無料

申 電話で地域医療推進課へ



健美薬膳オンラインセミナー 2026

地域医療推進課 ☎059-382-9291 📠059-384-5670



オンラインで鈴鹿医療科学大学の専門講師陣から薬膳の基礎から応用まで学べます。受講後には日本薬膳学会から「健美薬膳師」資格を授与します。

対 以下の条件全てを満たす方

- ・パソコン、タブレット、スマートフォンのいずれかをお持ちの方
- ・インターネット環境をお持ちの方
- ・Zoom環境にてご視聴が可能な方
- ・メール連絡ができる方

日 6月から令和9年2月までの金曜日

19時～19時30分(予定)、月2回、計16回

受講内容 薬膳の基礎、季節に合わせた薬膳、体質に合わせた薬膳、症状に合わせた薬膳、栄養学

定 100人(先着順)

料 前期25,000円(6～10月)、後期25,000円(11～2月)

申 6月20日(土)までに、日本薬膳学会ホームページで

問 薬膳学会事務局

☎059-384-9211

※資格取得には、前期・後期のセミナーの受講と課題の提出が条件となります。



管理薬膳師養成講座

地域医療推進課 ☎059-382-9291 📠059-384-5670



今まで薬膳を学んだ方や西洋医学や東洋医学の基礎を学びたい方を対象に、鈴鹿医療科学大学の専門教授陣が「からだのしくみ」から「病気予防や回復に役立つ養生」までを丁寧に解説します。受講後には日本薬膳学会認定資格「管理薬膳師」を取得することができます。

日 6月～令和9年2月の期間中の日曜日13時～16時50分
計10回

所 鈴鹿医療科学大学千代崎キャンパス(岸岡町1001-1)

授業内容 薬膳学・栄養学などの講義5科目

定 30人(先着順)

料 前期55,000円(6～9月)、後期50,000円(10～2月)

申 5月29日(金)までに、日本薬膳学会ホームページで

問 薬膳学会事務局

☎059-384-9211



5月31日は世界禁煙デー

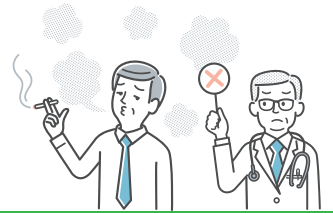
地域医療推進課 ☎059-327-5030 📠059-384-5670



5月31日は、世界保健機関(WHO)が定めた「世界禁煙デー」です。また、厚生労働省でも「世界禁煙デー」から始まる一週間を「禁煙週間」と定めています。

たばこの煙に含まれる化学物質のうち、発がん性物質は約70種類あり、肺がんをはじめ多くの病気の危険因子であることが知られています。また、たばこの煙を主とする有害物質を長期に吸い込むことで、慢性閉塞性肺疾患(COPD)を発症するリスクが高まるほか、受動喫煙による周囲の人に対する健康への影響も明らかになっています。

自分自身や子どもたち、大切な家族のために、この機会に禁煙について考えましょう。



医師による市民健康講座「トイレの悩みを軽くする生活術～尿トラブルの原因と対策～」

地域医療推進課 ☎059-327-5030 📠059-384-5670



対 鈴鹿市に住民登録のある方

日 6月18日(土)13時15分～14時30分

所 ふれあいセンター(南玉垣町6600)

講師 すぎむらよしき 杉村芳樹さん(泌尿器科医)

定 200人(先着順)

料 無料

申 電話で地域医療推進課へ

※駐車場に限りがありますので、なるべく乗り合わせでお越しください。



第24回鈴鹿市脳卒中・循環器病市民講座

地域医療推進課 ☎059-382-9291 📠059-384-5670



日 6月13日(土)13時～15時

所 ふれあいセンター(南玉垣町6600)

定 200名程度(当日先着順)

料 無料

申 不要

問 鈴鹿中央総合病院総務課 たまおか 玉岡

☎059-382-1311

脳検査



令和8年度 鈴鹿市国民健康保険「脳検査」受診希望者募集

保険年金課 ☎059-382-9401 ㊟059-382-9455

対 次の全てに該当する方

- 令和8年4月1日時点で40歳以上74歳未満の方(昭和27年4月3日から昭和61年4月2日生まれの方)
- 令和7年度(令和7年4月から令和8年3月31日まで)に鈴鹿市国民健康保険に継続して加入していて、その期間に国民健康保険料の滞納がない方
- 令和8年4月1日時点で、鈴鹿市国民健康保険に加入しており、脳検査受診時も継続して加入している方

受診期間 7月1日(水)～令和9年3月27日(土)

内 MRI(磁気共鳴画像撮影)・MRA(磁気共鳴血管撮影)・問診・診察・血圧測定

※脳疾患で治療中の方は応募できません。

※閉所恐怖症の方は検査できない場合があります。

※体内に心臓ペースメーカーなどの電子機器、金属類(外科用クリップ、ステント、コイル、インプラント、人工関節など)がある場合は検査できない場合がありますので、治療された医療機関または国保脳検査実施医療機関にご相談ください。

■ 医療機関・定員・受診者負担額

医療機関名(50音順)	定員	受診者負担額
かわぐち脳神経クリニック	50人	13,000円
塩川病院	80人	8,600円
鈴鹿回生病院	170人	7,800円
鈴鹿中央総合病院	300人	6,300円
中京サテライトクリニック三重	50人	8,670円
村瀬病院	50人	6,000円

甲 5月18日(月)から6月5日(金)(必着)までに、次のいずれかの方法で

- ①市ウェブサイト内の申込みフォームで
- ②直接保険年金課または地区市民センターへ
- ③はがき(一人1枚)または封書に、件名「脳検査受診希望」・郵便番号・住所・氏名(ふりがな)・生年月日・

電話番号・希望する医療機関名(第3希望まで記入)を記入し、郵送で保険年金課へ 〒513-8701 住所不要

※電話・ファクス・電子メールでの申し込みは受け付けません。

※応募者多数の場合は抽選します。結果などは、6月下旬に郵送で通知します。



家庭での食中毒予防

厚生労働省
家庭での
食中毒予防



地域医療推進課 ☎059-327-5030 ㊟059-384-5670

気温や湿度が高くなるこれからの時期は、食中毒が発生しやすい時期です。食中毒は、その原因となる細菌やウイルスが食べ物に付着し、体内へ侵入することによって発生します。次の3原則を心がけることで予防できますので取り組んでみてください。

<食中毒予防の3原則>

食中毒菌を「**つけない、増やさない、やっつける**」

- ① 細菌を食べ物に「つけない」
- ② 食べ物に付着した細菌を「増やさない」
- ③ 食べ物や調理器具に付着した細菌を「やっつける」

