

考古博物館年間カレンダー

令和8年4月～令和9年3月

4月						
月	火	水	木	金	土	日
		1	2	3	4	5
6	7	8	9	10	11	12
13	14	15	16	17	18	19
20	21	22	23	24	25	26
27	28	29	30			

10月						
月	火	水	木	金	土	日
			1	2	3	4
5	6	7	8	9	10	11
12	13	14	15	16	17	18
19	20	21	22	23	24	25
26	27	28	29	30	31	

5月						
月	火	水	木	金	土	日
				1	2	3
4	5	6	7	8	9	10
11	12	13	14	15	16	17
18	19	20	21	22	23	24
25	26	27	28	29	30	31

11月						
月	火	水	木	金	土	日
						1
2	3	4	5	6	7	8
9	10	11	12	13	14	15
16	17	18	19	20	21	22
23	24	25	26	27	28	29
30						

6月						
月	火	水	木	金	土	日
1	2	3	4	5	6	7
8	9	10	11	12	13	14
15	16	17	18	19	20	21
22	23	24	25	26	27	28
29	30					

12月						
月	火	水	木	金	土	日
	1	2	3	4	5	6
7	8	9	10	11	12	13
14	15	16	17	18	19	20
21	22	23	24	25	26	27
28	29	30	31			

7月						
月	火	水	木	金	土	日
		1	2	3	4	5
6	7	8	9	10	11	12
13	14	15	16	17	18	19
20	21	22	23	24	25	26
27	28	29	30	31		

1月						
月	火	水	木	金	土	日
				1	2	3
4	5	6	7	8	9	10
11	12	13	14	15	16	17
18	19	20	21	22	23	24
25	26	27	28	29	30	31

8月						
月	火	水	木	金	土	日
					1	2
3	4	5	6	7	8	9
10	11	12	13	14	15	16
17	18	19	20	21	22	23
24	25	26	27	28	29	30
31						

2月						
月	火	水	木	金	土	日
1	2	3	4	5	6	7
8	9	10	11	12	13	14
15	16	17	18	19	20	21
22	23	24	25	26	27	28

9月						
月	火	水	木	金	土	日
	1	2	3	4	5	6
7	8	9	10	11	12	13
14	15	16	17	18	19	20
21	22	23	24	25	26	27
28	29	30				

3月						
月	火	水	木	金	土	日
1	2	3	4	5	6	7
8	9	10	11	12	13	14
15	16	17	18	19	20	21
22	23	24	25	26	27	28
29	30	31				

 休館日
 速報展
 特別展
 企画展
★ 講演会
 ☆ イベント
 夏休み子ども体験博物館

開館時間

9時～17時（入館は16時30分まで）

休館日

月曜日・第3火曜日（祝休日の場合は開館）
 祝休日の翌日（土・日・祝休日の場合は開館）
 年末年始（12 / 27～1 / 4）

観覧料

一般・学生 200円 / 小・中学生 100円
 ◎20名以上の団体は50円引き
 ◎障がい者の手帳等をお持ちの方とその付き添いの方1名、未就学児、70歳以上の方は無料
 ※証明できるものを窓口でご提示ください。



鈴鹿市考古博物館

Suzuka Municipal Museum of Archaeology

〒513-0013 三重県鈴鹿市国分町 224

TEL 059-374-1994 FAX 059-374-0986

E-mail kokohakubutsukan@city.suzuka.lg.jp

URL <https://www.city.suzuka.lg.jp/kouko/>

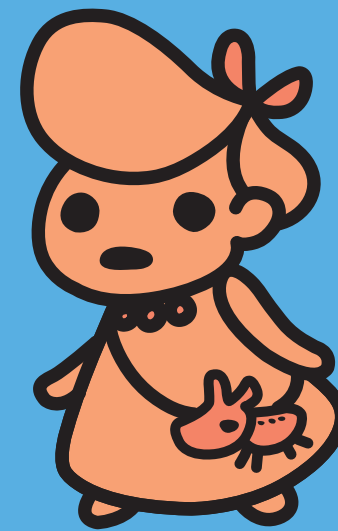
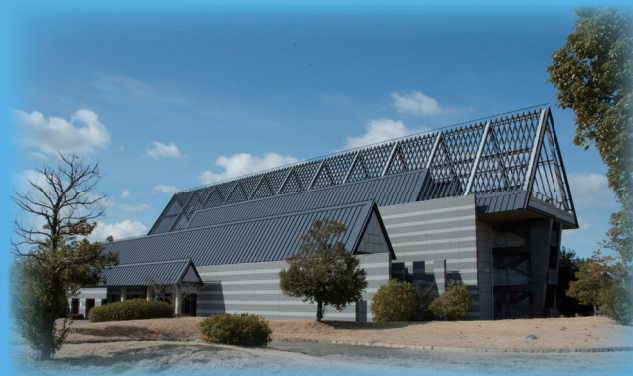
考古博物館
ウェブサイト



令和8年度

催し物案内

2026.4～2027.3



公式マスコットキャラクター てらたに 寺谷みこ



鈴鹿市考古博物館
Suzuka Municipal Museum of Archaeology

特別展 「いにしへの絵画展」

— なにが描かれているのかな? —

令和8年7月11日(土)

～9月23日(水・祝)

関連講演会

第1回「考古資料と近現代美術」

日時：令和8年9月5日(土) 13:30～

講師：三重県立美術館学芸員

第2回「絵画からよむ弥生社会」

日時：令和8年9月12日(土) 13:30～

講師：穂積裕昌さん(三重県埋蔵文化財センター)

公益財団法人 岡田文化財団 助成事業

企画展

「地域の歴史を学ぼう！」

— 加佐登地区編 —

令和8年11月14日(土)～

令和9年2月7日(日)

関連講演会

「瓦を焼く—日高瓦窯から川原井瓦窯へ—」

日時：令和8年11月28日(土) 14:00～

講師：道上祥武さん(奈良文化財研究所)

速報展

「発掘された鈴鹿2025」

令和8年3月14日(土)～6月14日(日)

「発掘された鈴鹿2026」

令和9年3月13日(土)～

講演会



会場 考古博物館 講堂
参加方法 当日受付・聴講無料

※遺跡の歩きかた「白鳥塚古墳」を除く

博物館入門講座

「搗いて・和えて・茹でて」

古代の台所とキッチン用品」

日時：令和9年2月23日(火・祝) 14:00～

講師：森川美さん(奈良文化財研究所)

寺院・官衙シリーズ講演会

第1回「特別史跡 恭仁宮跡の発掘調査

— 宮殿から国分寺へ —

日時：令和8年5月30日(土) 14:00～

講師：溝口泰久さん(京都府教育庁)

第2回「失われた東大寺七重塔

— その姿に迫る —

日時：令和8年10月25日(日) 14:00～

講師：目黒新悟さん(奈良文化財研究所)

遺跡の歩きかた

第1回「史跡 伊勢国分寺跡」

日時：令和8年10月3日(土) 13:30～

会場：考古博物館講堂・史跡 伊勢国分寺跡歴史公園

第2回「白鳥塚古墳」(事前申込制)

日時：令和9年1月24日(日) 13:30～

会場：白鳥塚古墳

※募集期間・申込方法等は考古博物館ウェブサイト・広報すずか等でお知らせします。

講師：吉田真由美(鈴鹿市考古博物館)

※講師の肩書きは、2026年3月現在のものです。

※展示及び講演会の内容については、予告なく中止・変更する場合がございます。考古博物館ウェブサイトや電話等で最新の内容をご確認ください。

体験講座



勾玉作り

開催日 土曜日・日曜日・祝休日

※講演会等で、休止する場合があります。考古博物館ウェブサイトや電話等でご確認ください。

受付時間 9時～10時 / 13時～14時

体験時間 約1時間30分

材料費 300円

申込方法 電話または窓口でお申し込みください。前日までの予約を優先します。

特別講座

事前申込制

■天平衣装を着てみよう 4月19日(日)・11月

■つるカゴ作り 7月12日(日)

■草木染め 10月17日(土)・18日(日)

■とんぼ玉作り 2月20日(土)・21日(日)

※募集期間・申込方法等は考古博物館ウェブサイト・広報すずかでお知らせします。

このほか、GW・夏休み・SWこども体験博物館や伊勢国分寺まつりなど、様々な体験講座を中心としたイベントを企画しています。詳細は、考古博物館ウェブサイトや広報すずかでお知らせします。

公式 Facebook



考古博物館公式 SNS

では、展示や発掘調査など様々な情報を発信しています。こちらもご覧ください。

公式 X

