

City Guide

Amigo SUZUKA



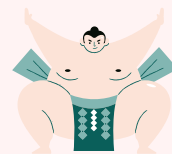
12
2025



2025 EVENT GUIDE



12がつ17にち 9:00から15:00



しゃしん：Web Siteより

すもう in すずか

ばしょ：AGF・すずか・たいいくかん

おすもうさんと あくしゅが できたり、
いっしょに けいこを したり、
おすもうさんに しつもんを したり できます。



Google Maps



Web Site

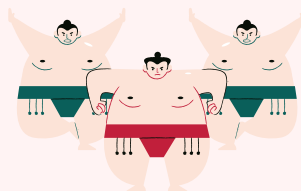


Ticket

おすもうさんの サインや おみやげが あたる、ちゅうせんも
あります。

いま かえる けんは、6,000円の せき（2かい Aせき）
だけです。

みたい ひとは、はやめに かって ください。



12がつ20にち から 25にち



12月20日（土）～12月25日（日）

しゃしん：Instagramより

クリスマス・マーケット

ばしょ：すずか・フラワーパーク

じかん：12:00 から 21:00

まいにち、いろいろな パンやが きます。
ほかにも、のみものや たべものを うっています。

（※パンは、うりきれたら おわりです。）

ペットと いっしょに きても OKです。

ちゅうしゃじょうは 250だい、おかねは いりません。



Web Site



Google Maps

こうこう、だいがく、せんもん・がっこうへ いくために、おかねを かりることが できます

ははおやだけ、または、ちちおやだけで こどもを そだてている ひとは、
おかねを かりる そうだんが できます。

※そうだんの まえに、でんわで よやくを してください。



そうだんの ばしょ：しゃくしょ 11かい、まどぐち「115」
いくら かりれる？：がっこうの しゅるいや、こうりつ・しりつで ちがいます。
かりるときの きんり：ありません

いつまで かりれる？：がっこうに いっている あいだ

いつから かえす？：そつぎょうして 6かげつ たってから、10ねんで
かえしてください。せんもん・がっこうは、5ねんで かえしてください。



くわしいことは
こども・せいさくか ☎059-382-7661



よると にちようびに ぜいきん、ほけんを はらえる ひが あります

いつ：12がつ21にち（にちようび） 9:00から 12:00
12がつ25にち（もくようび） 17:15から 19:00

どこで：しゃくしょ 2かい、まどぐち②

できること：ぜいきん、こくみん・ほけんを はらう。 そうだんする。

※いりぐちは、しゃくしょ みなみ です。

※12がつ25にち、19:00から 20:00の あいだに そうだんしたい ひとは、よやくを
してください。

※ほけんの そうだんが できるのは、12がつ25にち です。21にちは できません。



くわしいことは
のうぜいか ☎059-382-9008
ほけん ねんきんか ☎059-382-9290

December

12がつ27にちから 1がつ4にちまで
しゃくしょは やすみです

しぼう・とどけは、ぼうさい・センターで できます。
いくまえに、でんわで よやくを してください。(☎059-382-1100) 8:30から 17:15
ぼうさい・センターは、しゃくしょ 1かい、きたがわの いりぐち(ひゃくご・ぎんこうの
ちかくの いりぐち)に あります。

おうきゅう・しんりょうじょに いくときは

いくまえに でんわをして、どんな ようすか つたえて ください。(☎059-382-5066)
いくときは、マイナンバー・カードか ほけんしょう、おかね、おくすり・てちょう、
ふくし・いりょうの しかくしょうを、わすれずに もって行って ください。

12がつ30にちから 1がつ3にちまで
9:00から16:00、19:00から22:00

しんさつが できるのは、ないかと しょうにか です。

January

はいしゃに いきたいときは

12がつ31にち のまち・しか・いいん(☎059-388-5280)
1がつ2にち いそやま・しか(☎059-386-5027)

じかんは、9:30から 16:30です。 ひるやすみが あります。
いくまえに、でんわを してください。

ごみの センターの やすみは、
12がつ31にち から 1がつ4にち です。

12がつ31にちから 1がつ4にちは、ごみを とりに いきません。
ごみを ださないで ください。

12がつ31にちから 1がつ4にちは、ごみを センターに もっていかないで ください。

かぐなどの おおきな ごみを とりに いくのは 12がつ26にちまで です。
12がつの あいだは よやくが とりにくいです。 はやめに よやくを してください。

こうつう・あんぜんの キャンペーン



12がつ1にち（げつようび）から 10にち（すいようび）まで、
「こうつう・あんぜんの キャンペーン」が あります。
みんなで きそくを まもって、こうつう・じこを ゼロに
しましょう。



こどもと ろうじんを こうつう・じこ から まもりましょう。
こうつう・じこで しんでしまう ひとの 70%は ろうじん です。

うんてん している ひと、おうだん・ほどうでは、あるくひとが みちを
わたるまで まちましょう。



くるまに のっているときは、みんなが、シート・ベルトや
チャイルド・シートを、 ただしく つけましょう。
じこに あったときに、おおきな けがを ふせぐことが
できます。

さけを のんだら、うんてんを しては いけません。
スマホを みながら、うんてんを しては いけません。
まえを はしっている くるまに、わざと ちかづいて うんてんしては
いけません。



じてんしゃ、キックボードに のるときは、きそくを まもりましょう。
ヘルメットを きちんと かぶりましょう。



65さいより うえの ひとの インフルエンザと COVID-19の ワクチン

※ 60さいから 64さいの ばあいは、しんぞう、 じんぞう、 こきゅうきの びょうき、
または HIVで しょうがいしゃ・てちょう（1きゅう）を もっている ひと。

インフルエンザ （1,200円）・・・ 2026ねん1がつ31にちまで
COVID-19 （4,600円）・・・ 2026ねん3がつ31にちまで
※どちらも、うけられるのは 1かいだけ です。



インフルエンザ



COVID-19

ばしょは、みぎの QRコードで さがしてください。
よしんひょうは、びょういんに おいてあります。



たいじょう・ほうしん ワクチン （ていき）

65さい	1960ねん4がつ2にち から 1961ねん4がつ1にち までに うまれた ひと
70さい	1955ねん4がつ2にち から 1956ねん4がつ1にち までに うまれた ひと
75さい	1950ねん4がつ2にち から 1951ねん4がつ1にち までに うまれた ひと
80さい	1945ねん4がつ2にち から 1946ねん4がつ1にち までに うまれた ひと
85さい	1940ねん4がつ2にち から 1941ねん4がつ1にち までに うまれた ひと
90さい	1935ねん4がつ2にち から 1936ねん4がつ1にち までに うまれた ひと
95さい	1930ねん4がつ2にち から 1931ねん4がつ1にち までに うまれた ひと
100さいより うえ	1926ねん4がつ2にち よりも まえに うまれた ひと

ワクチンは、2026ねん3がつ31にち まで です。

※ 60さいから 64さいの ひとで、いしゃから ワクチンが ひつようと いわれたひとは、
ちいき・いりょう・すいしんか（☎059-327-5030）に そうだんして ください。

なま・ワクチン 2,600えん

くみかえ・ワクチン 6,600えん × 2かい

※くみかえ・ワクチンを うけるひとは、はやめに いしゃに そうだんして ください。

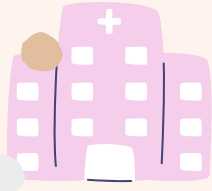
※せいかつ・ほごの ひとは、おかねは いりません。

もちもの：よしんひょう、マイナンバー・カード または ほけんしょう
ばしょ：みぎの QRコードを みて ください。



くわしいことは
ちいき いりょう すいしんか
☎059-327-5030





がんの けんさ



- 1がつ5にち までに、でんわ、FAX, または はがきで もうしこんで ください。
- Faxか はがきで もうしこむときは、「けんさの なまえ」「うけたい ひ」「なまえ」「たんじょうび」「じゅうしょ」「でんわ・ばんごう」を かいて ください。
Fax. 059-384-5670
〒513-0809 にしじょう 5-118-3 ちいき・いりょう・すいしん・か
「がん たんとう」

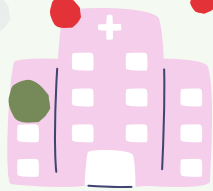
【ちゅうい すること】

- けんさが できるのは、ざいりゅう・カードの じゅうしょが すずかしの ひと です。
- 2025ねん4がつ から 2026ねん3がつ までに、おなじ けんさを なんかいも うけられません。
- びょうきが ある ひとは、 びょういんで そうだんを してから もうしこんで ください。
- けんさの けっかは、1かげつ くらいで おくります。
- ほけん・センターに つうやくは いません。
にほんごが わかる ひとと いっしょに いって ください。
- 2025ねん4がつ から 2026ねん3がつ までに、にゅうがんの けんさは ちょうおんぱか マンモグラフィの どちらか ひとつしか うけられません。
- じゅうみん・ぜいが ない かぞくと、せいかつ・ほごの かぞくは、 しきゅうけいがん、だいちょうがん、いがんの けんさの おかねは いりません。



くわしいことは
ちいき いりょう すいしんか

☎059-327-5030



がんの けんさ

ばしょ：ほけん・センター



	けんさの ひ、 じかん	おかね
だいちょう・がん (べんの けんさ) 40さいから	2がつ19にち (もくようび)、2がつ28にち (どようび) 9:00~11:00、 13:00~15:00	¥500
	※べんに ちが まじっているひと、せいりちゅうのひと、おなかがいたいひと、 げりをしているひと、1しゅうかん いないにバリウムのけんさをうけたひとは できません。 ※けんさのひ までに いれものをおくります。2にちぶんのべんをとって、 けんさのひにもってきてください。	
にゅう・がん (ちょうおんぱ) 20さいから 39さいまで	2がつ19にち (もくようび) 9:00~11:00、 13:00~15:00	¥1,500
	※バスタオルをもってきてください。 ※にんしんしているひと、おっぱいをあげているひともできますが、 ただしくけんさができないことがあります。	
にゅう・がん (マンモグラフィ) 40さいから	2がつ19にち (もくようび)、2がつ28にち (どようび) 9:00~11:00、 13:00~15:00	¥2,000
	※にんしんしているひと、しているかもしれないひと、おっぱいをあげている ひと、ペースメーカーやシリコンなどがむねにはいつているひとは、 うけられません ※バスタオルをもってきてください。	
しきゅうけい・がん (さいぼうのけん さ) 20さいから	2がつ19にち (もくようび)、2がつ28にち (どようび) 9:00~11:00、 13:00~15:00	¥1,100
	※せいりちゅうのひとはうけられません。 ※せいけいけんがないひと、にんしんしているひと、しているかもしれない ひとはうけられません。 ※けんさのまえのひは、せいこうしたり、あらったりしないでください。	



Google maps
ほけんセンター

くわしいことは

ちいき いりょう すいしんか

☎059-327-5030





こどもの けんしん

(こどもの けんこうを しらべます)

1かげつ、4かげつ、10かげつの こどもは

みえけんの びょういんで けんしんが うけられます。

- 「ぼし・けんこう・ほけんの・しおり」の なかの 「けんこう・しんさ・ひょう」が います。 ないときは、ほけんセンターへ でんわ してください。
- けんしんを うけるときは、でんわで びょういんに よやくを してください。
- ①ぼし・けんこう・てちょう ②けんこう・しんさ・ひょう
③こどもの ざいりゅうカード を もって行ってください。

1さい6かげつ、3さいの こどもは

ほけんセンターで けんしんを うけられます。

うけられる こどもが いる いえに、てがみを おくります。

けんしんの ひを かえたいときは、ほけんセンターに でんわ してください。

●1さい6かげつの こども

いつ★ 12がつ17にち(すいようび)、12がつ18にち(もくようび)
1がつ28にち(すいようび)、1がつ29にち(もくようび)

けんさ★ しんちょうや たいじゅうを はかる、せいちょうや はったつの かくにん
め・みみ・はの けんさ、ごはんや おやつの しどう、 ほか

おかね★ いりません

●3さいの こども

いつ★ 12がつ10にち(すいようび)、12がつ11にち(もくようび)
1がつ14にち(すいようび)、1がつ15にち(もくようび)

けんさ★ しんちょうや たいじゅうを はかる、せいちょうや はったつの
かくにん、め・みみ・はの けんさ、おしっこの けんさ、
ごはんや おやつの しどう、 ほか

おかね★ いりません

くわしいことは

ほけんセンター(こども ほけんか)

☎059-382-2252

こんにちは！あかちゃん

(あかちゃんに あいに いきます)

しゃくしょのひとが、あかちゃんに あいに、いえに いきます。

おかねは いりません。

12がつは、2025ねん10がつに うまれた あかちゃんに あいに いきます。

いく よていの いえに、11がつの おわりごろに てがみを おくりました。

うまれてから 28にちまでは、ぼにゅうの そうだんが できます。

しゃくしょのひとが いえに いきます。

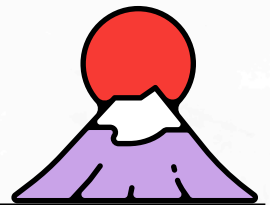
そうだんしたい ひとは、ほけんセンターに でんわ してください。

くわしいこと・よていを かえたい ときは
ほけんセンター(こども ほけんか)

☎059-382-2252



にほんご きょうしつ



AIUEO

かわの・こうみんかん (すずか・し こうだ・ちょう 370-10)

☎ 080-3611-8799

まいしゅう どうようび、 18:00から 19:30

はじめての ひとも きてください。



Google Maps

さくらじま・にほんご・きょうしつ

すずか・こうぎょう・こうとう・せんもん・がっこう
(すずか・し しろこ・ちょう)

☎ 090-3836-1774

Mail sakurajima.nihongo@gmail.com

まいしゅう すいようび、 19:00から 20:30

にほんご・のうりよく・しけん N1まで おしえます。



Google Maps

まきた・いろは・きょうしつ

まきた・コミュニティ・センター (すずか・し ひらた・ひがし・まち 5-10)

☎ 080-3680-8049

まいしゅう どうようび、 10:30から 11:50

はじめての ひとから、 もうすこし できるひとまで おしえます。



Google Maps

ふたば・きょうしつ

たまがき・かいかん (すずか・し ひがし・たまがき・ちょう 522-1)

☎ 090-1754-7919

Mail dyo818blue@softbank.ne.jp

まいしゅう すいようび、 11:00から 12:00



Google Maps

ワールドキッズ

まきた・コミュニティ・センター (すずか・し ひらた・ひがし・まち 5-10)

☎ 090-3991-0129

まいしゅう どうようび 10:30から 11:30

がっこうの べんきょうを おしえます。

7さいより おおきい こどもの べんきょうを おしえます。



Google Maps

にほんご・サロン・おいん

まきた・コミュニティ・センター (すずか・し ひらた・ひがし・まち 5-10)

☎ 059-383-0724 (SIFA)

まいつき さいしょの どうようび 9:00から 10:00

すずか・しに すんでいる がいこくじんと にほんじんが、 にほんごで
はなしを する ばしょ です。



もうしこみ