

令和7年度

## 「包括連携協定に基づく販路拡大支援（情報発信）」

「情報発信」をテーマに、これまで開発・ブラッシュアップしてきた商品を、近年のトレンドを踏まえたPR方法を学んだうえで、実際に市内外に向けて情報を発信し、本市の地域資源の認知度向上を目指しました。また、特別企画として大阪・関西万博において作成したPR動画を放映しながら、参加事業者の商品PR及び販売を行いました。

### 近年のトレンドを踏まえたPR方法を学ぶ講演会の実施

タイトル：バズる!?情報発信について～SNS活用・動画制作～

講師：吉本興業所属タレント はいじい氏

対象：市内に事業所を置く製造事業者 100名  
(食料品製造業を含む)

はいじい氏の持つYouTubeチャンネル「はいじいの迷作劇場」は、登録者数100万人を超えており、吉本興業所属タレントの中でも、YouTubeチャンネルのパイオニア的存在であることから、販路開拓における効果的な情報発信・PR手法などについてご講演いただきました。

前橋市×吉本興業(株)×(株)三十三 令和7年度 販路拡大支援事業企画

# バズる!?

## 情報発信について

～SNS活用・動画制作～

2025.6.17 13:30 受付開始  
14:00～16:00 (午)

会場 前橋市役所 本館12階 1203会議室

対象 市内に事業所を置く製造事業者 (食料品製造業を含む)

定員 100名 定員を超えた場合は抽選となります。

無料

申込方法 締切 6/12(木)

- 申込フォームから
- E-mail から

URL <https://k.gd/60MUKI>

QRコード

① 事業所名、② 参加者氏名  
③ メールアドレス、④ 電話番号  
を記載の上下記までお送りください。  
shogyokankosetaku@city.suzuka.lg.jp

講師 はいじい氏  
吉本興業所属タレント  
YouTubeチャンネル「はいじいの迷作劇場」は、登録者数113万人を超えるYouTubeチャンネル、食事業コンテンツを中心に、これまで5000米以上の動画を公開、現在も毎日15時に動画を更新し続けており、食事業界をリードしている。食事業YouTubeチャンネルのパイオニア的存在。

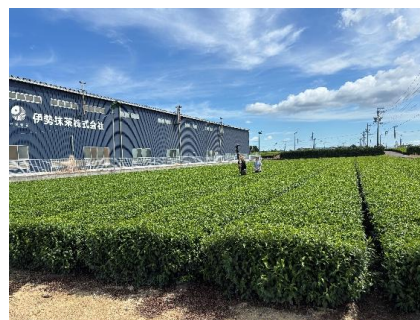


## PR動画の作成

はいじい氏の講演で学んだことを活かしながら、  
吉本興業所属タレントのオレンジ田中氏の力を借りながら、  
市内6事業者のPR動画を制作しました。

### 【PR動画 一覧】

#### 伊勢抹茶株式会社



#### クラフトアルマジロ株式会社



有限会社小原木本舗 大徳屋長久



東海醸造株式会社



和洋菓子キクノヤ



wax work



## 大阪・関西万博でのPR及び販売

大阪・関西万博の関西パビリオン多目的エリアにおいて、事業に参加いただいている市内6事業者のPR及び販売を行いました。

会場内では、上記のとおり作成したPR動画の放映を行い、ブースに立ち寄られた方に鈴鹿市の魅力を発信する良い機会となりました。また、ステージ上ではPRサポーターであるハイキングウォーキングと、市内事業者が来館者に商品紹介を行いました。

日時：令和7年9月8日（月）10時～18時

場所：大阪・関西万博 関西パビリオン 多目的エリア



## BSよしもと「ジモトノチカラ」タイアップ中継

鈴鹿市PRサポーターであるハイキングウォーキングのお2人に、市内6事業者の商品PRをしていただきました。

日時：令和7年10月28日（火）15時～

場所：鈴鹿市伝統産業会館

