

## 令和4年度「包括連携協定に基づく販路拡大支援」

「販路拡大」をテーマに、ウィズコロナ・アフターコロナに対応した販売手法をカリスマバイヤーの指導のもとで学び、3つの販促ツールで実際に販売を行いました。

### ▶▶ 3つの販促ツール ◀◀

- ① 吉本興業本社内での自動販売機（非対面販売）
- ② BS よしもとでのテレビショッピング（非対面販売）
- ③ なんばグランド花月での鈴鹿物産展（対面販売）

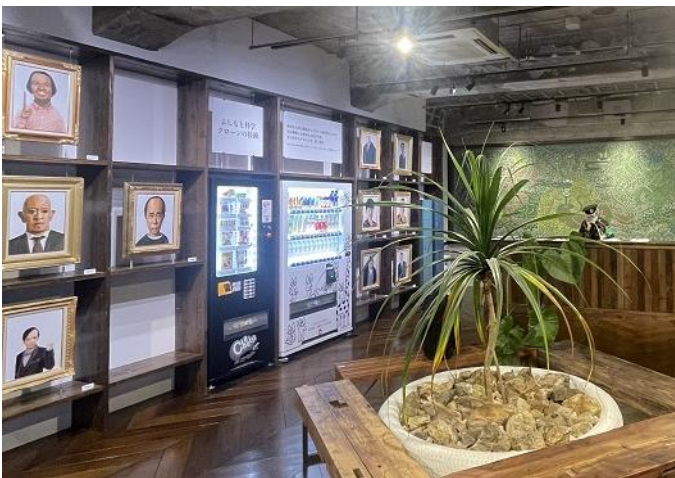
#### ① 吉本興業本社内での自動販売機（非対面販売）

場所：吉本興業東京本部1階ロビー  
（東京都新宿区）

対象：タレント・社員・関係者など向け  
※一般のお客様は購入不可。

期間：令和4年10月1日～10月31日の1カ月間

商品：鈴鹿市内6事業者、10商品を販売



## 【 販売商品一覧 】

※原材料費の価格高騰などにより、現在の価格とは異なる場合がございます。  
ご了承ください。

### 和洋菓子キクノヤ



商 名：香り広がる焼菓子「フレイヴァ」  
アールグレイ 1個 320円（税込）

特 徴：生地にアールグレイの茶葉をたっぷり混ぜ込んでおり、気品ある紅茶の香りがふわっと口いっぱいに広がります。



問合せ先：和洋菓子キクノヤ  
三重県鈴鹿市若松北 1-37-10  
☎059-385-5001

### ミルク有限会社



商 名：クロワッサンラスク 1個 650円（税込）

特 徴：人気商品のプチクロワッサンをラスクに焼き上げました。リピートしていただくお客様が大変多い人気商品で、癖になる美味しさです。



問合せ先：ミルク有限会社  
三重県鈴鹿市寺家 7-19-13  
☎059-388-0369

## グリーンライフ株式会社



商 名：伊勢茶ドリップバッグ8袋入り  
1セット 1,200円（税込）

特 徴：厳選した伊勢茶をドリップバッグに詰め  
ました。玉露・かぶせ茶・煎茶・焙じ茶、  
4種類の伊勢茶をどこでも本格的に味わ  
うことができます。

問合せ先：グリーンライフ株式会社  
三重県鈴鹿市上田町 1130-6  
☎059-378-9203

## 株式会社ヤマザキファーム



商 名：幻泉ポークジャーキー  
1個 500円（税込）

特 徴：幻泉山崎豚は銘柄「さくらポーク」に天  
然温泉を飲ませて育てた県内初の豚肉  
です。国際食肉加工品コンテスト金賞受  
賞のマイスター監修によるポークジャ  
ーキーは、スパイシーでコクのある味わ  
いです。

問合せ先：株式会社ヤマザキファーム  
三重県鈴鹿市東玉垣町 500-211  
☎059-324-0434

## 伊勢抹茶株式会社



商 名：伊勢抹茶みつ 1本 1,000円（税込）

特 徴：石臼挽きの伊勢抹茶をふんだんに使用したみつです。使用しているのは自社栽培農園の一番茶茶葉の中でも最高ランクのものからできたお抹茶だけです。

問合せ先：伊勢抹茶株式会社  
三重県鈴鹿市長澤町 915  
☎059-371-0259

## クラフトアルマジロ株式会社



商 品：チタンカップ・チタンマグ 5種類  
1個 5,500~8,800円（税込）

特 徴：オートバイのサイレンサーのエンド部分をそのまま生かしたのものや、マフラー製作の技術から生まれたユニークなデザインのオールチタンのカップです。底面には、ライダーへ遊び心のメッセージ「公道使用禁止」刻印入りです。



問合せ先：クラフトアルマジロ株式会社  
三重県鈴鹿市国府町 7669-57  
☎059-370-6607

## ② BSよしもとでのテレビショッピング（非対面販売）

吉本興業の物産ECサイト「Cheeky's store」でのネット販売を行いました。  
また、ECサイトと連動して、2023年3月開局のBSよしもと（BS265ch）内の通販番組で吉本興業に所属する芸人に商品の紹介をしていただきました。

販売期間：令和4年11月1日～11月30日の1カ月間

放送期間：令和4年11月1日～11月30日の1カ月間

10時30分～11時/15時45分～16時/25時～25時30分

出演タレント：大自然、デニス、プラス・マイナス

### 【 販売・紹介商品一覧 】

※原材料費の価格高騰などにより、現在の価格とは異なる場合がございます。  
ご了承ください。

### 有限会社小原木本舗大徳屋長久



商 品：Daifuku6種セット 2,484円（税込）

特 徴：『飲めるほどに柔らかい』新食感のクリーム大福です。普段なら和菓子に使われな  
いようなハーブ、スパイス、フルーツを  
巧みに掛け合わせ美味しくて楽しい和  
菓子になっています。



問合せ先：有限会社小原木本舗大徳屋長久  
三重県鈴鹿市白子1丁目6-26  
☎059-386-0048

## 株式会社ヤマザキファーム



商 品：作豚しゃぶしゃぶセット  
7,800円（税込）

特 徴：『作豚』は「幻泉山崎豚」の中でも発育の良い特別な豚にだけ、清水清三郎商店株式会社が醸造する「作」の酒粕を手作業で食べさせています。サシが入った赤身と甘みのある脂身がとてもやわらかく、味わい深い逸品です。



問合せ先：株式会社ヤマザキファーム  
三重県鈴鹿市東玉垣町 500-211  
☎059-324-0434

## 和洋菓子キクノヤ



商 品：香り広がる焼菓子「フレイヴァ」  
8個セット 2,700円（税込）

特 徴：香りの特徴にした、個性豊かなフレーバ一のしっとり焼菓子です。  
4種類それぞれの香りを楽しむことができます。



問合せ先：和洋菓子キクノヤ  
三重県鈴鹿市若松北 1-37-10  
☎059-385-5001

## クラフトアルマジロ株式会社



商 品：チタンタンブラー レインボー  
21,450 円（税込）

特 徴：ひとつひとつ手作業でつけた美しい焼き色  
が特徴です。贅沢に使ったチタン材の厚みにより、  
口当たりもほどよく、飲み口は繊細な溶接が入る  
ことで大変滑らかです。また、中空二重構造で保  
温保冷性に優れています。

問合せ先：クラフトアルマジロ株式会社  
三重県鈴鹿市国府町 7669-57  
☎059-370-6607

## ミルク有限会社



商 品：プチクロワッサン 10個入り×5袋  
2,500 円（税込）

特 徴：1日に2,000個も売れるお店の人気商品  
です。  
1口食べてバターの香りが口にふわっと  
広がり、しっとりとした食感のクロワ  
ッサンです。

問合せ先：ミルク有限会社  
三重県鈴鹿市寺家 7-19-13  
☎059-388-0369

## グリーンライフ株式会社



商 品：伊勢濃抹茶チーズタルト・  
伊勢棒焙じ茶チーズタルトセット  
5,400円（税込）

特 徴：厳選した伊勢茶を使用した、抹茶クリーム・ほうじ茶クリームはそれぞれ3種類の濃淡があるなどこだわりの詰まった絶品チーズタルトです。

問合せ先：グリーンライフ株式会社  
三重県鈴鹿市上田町 1130-6  
☎059-378-9203

### ③ なんばグランド花月での鈴鹿物産展（対面販売）

コロナ渦も落ち着き、人流が多くなった大阪・なんばグランド花月で物産展を開催しました。全国各地から来場されるお客様に向けて、鈴鹿 PR サポーターのハイキングウォーキングによる販促イベントも行い、多くの人に鈴鹿市を知っていただける機会となりました。

場所：よしもとエンタメシヨップ 難波店

日時：令和5年2月11日（土）・12日（日）11時～16時

参加事業者：株式会社ヤマザキファーム・グリーンライフ株式会社（11日のみ）

洋菓子キクノヤ（11日のみ）

### 【 物産展様子 】

