

令和7年中

鈴鹿市内の交通事故状況

発行日 令和8年4月

発行者 鈴鹿市危機管理部

交通防犯課

交通事故の発生状況

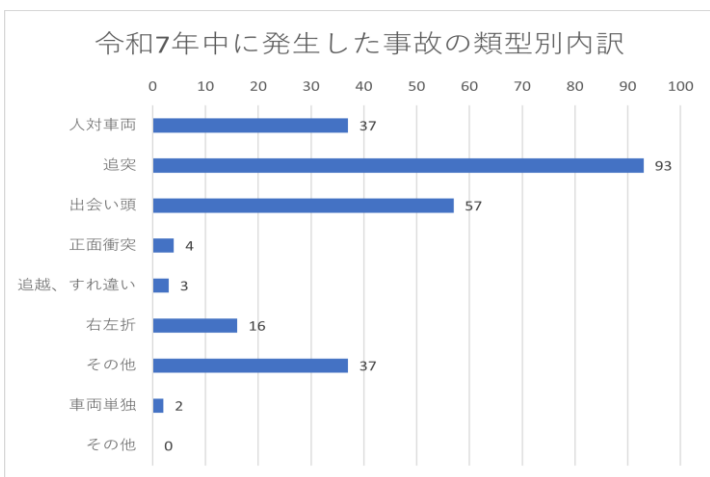
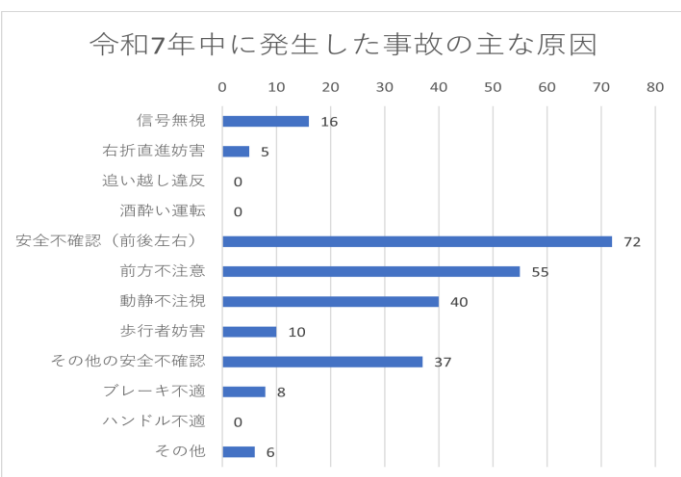
※件数は届出により変動する場合があります

	令和7年	令和6年	増減数	増減率
総交通事故件数	5,880件	5,747件	+133件	+2.3%
死者数	9人	5人	+4人	+80%
高齢者死者数	5人	3人	+2人	+66.7%
高齢者構成率(%)	55.6%	60.0%	-4.4ポイント	
人身事故件数	249件	255件	-6件	-2.4%
高齢者人身事故件数	79件	71件	+8人	+11.3%
高齢者構成率(%)	31.7%	27.8%	+3.9ポイント	
重傷者数	46人	61人	-15人	-24.6%

死亡事故の状況

発生日	発生時間	発生場所	年齢	事故時の状態	形態
3月24日(月)	9時50分頃	南玉垣町	89歳	自転車運転中	自動車対自転車
5月3日(土)	16時30分頃	稲生町	43歳	自動車運転中	自動車対大型車
6月11日(水)	6時50分頃	石薬師町	82歳	自動車運転中	自動車対自動車
8月6日(水)	5時25分頃	南若松町	91歳	道路横断中	自動車対歩行者
8月8日(金)	13時40分頃	末広南三丁目	21歳	自転車運転中	自動車対自転車
9月1日(月)	22時10分頃	下大久保町	18歳	自動車後部座席乗車中	自動車対大型車
9月1日(月)	18時40分頃覚知	国府町	80歳	自動車運転中	単独
11月24日(月)	9時55分頃	庄野町	89歳	自動車運転中	単独
11月26日(水)	12時35分頃	岸岡町	56歳	自動車運転中	自動車対自動車

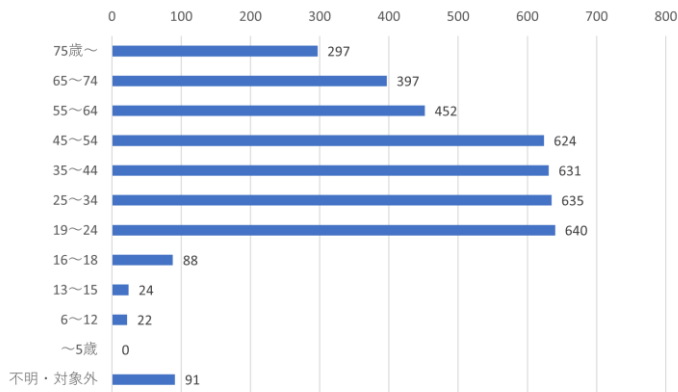
人身事故の発生原因



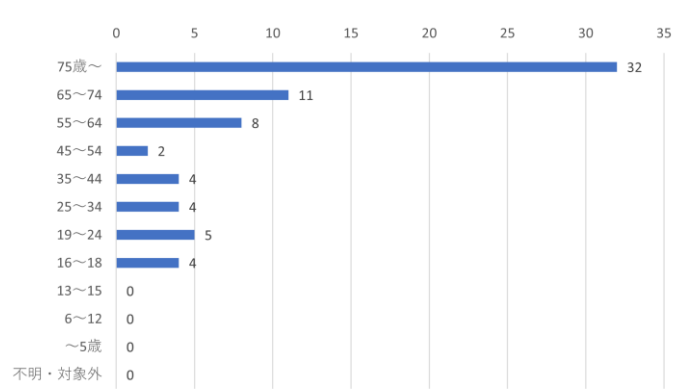
交通事故者の年齢特徴（過去10年間）

第1当事者：最初に交通事故に関与した車両等の運転者又は歩行者のうち、当該交通事故における過失が重い者をいい、また、過失が同程度の場合には人身損傷程度が軽い者をいいます。

人身事故第1当事者の年齢別内訳（過去10年間）

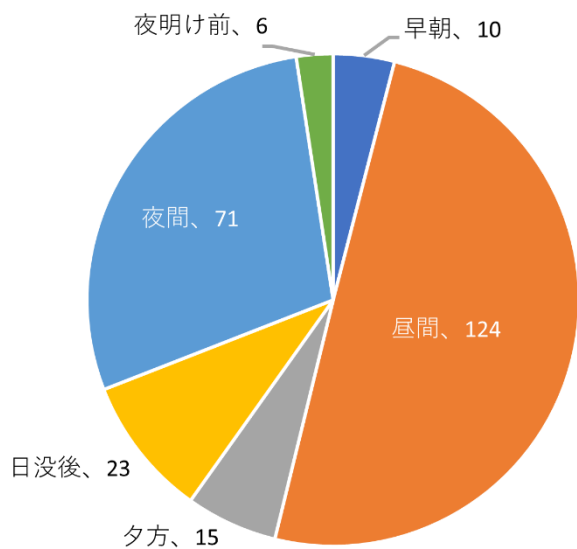


交通事故死者の年齢別内訳（過去10年間）

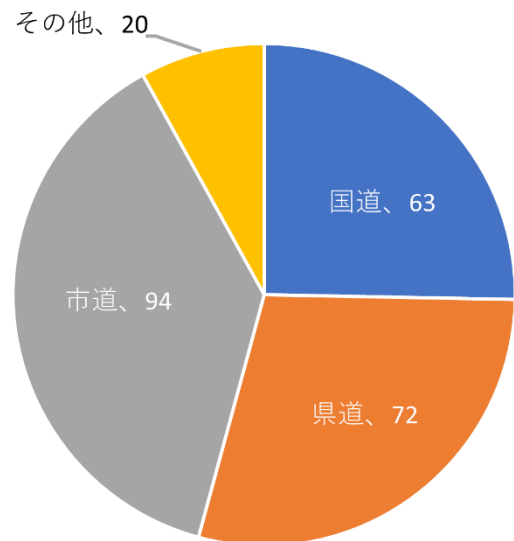


令和7年中に発生した人身事故の累計別内訳

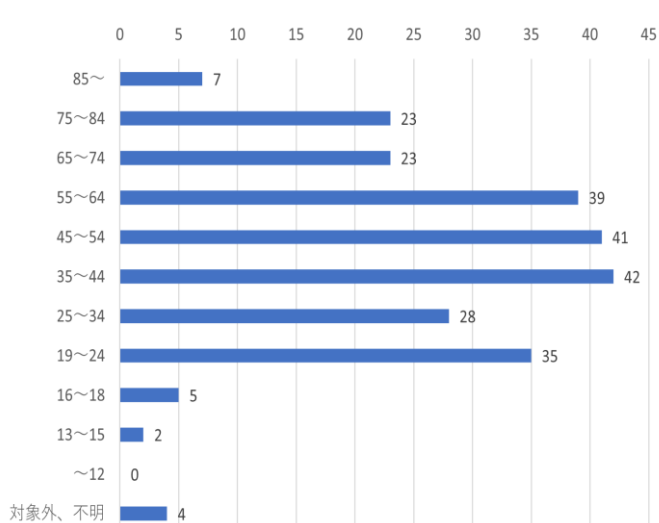
令和7年中 事故発生時間帯及び件数



令和7年中 事故発生場所及び件数



令和7年中 事故原因者年代内訳（第1当事者）



～交通事故の加害者にも被害者にもならないために～

令和7年中の交通事故死者9人のうち5人が高齢者であり、過去10年間の交通事故死者における高齢者比率は、平均で62.9%と依然として高止まりをしています。

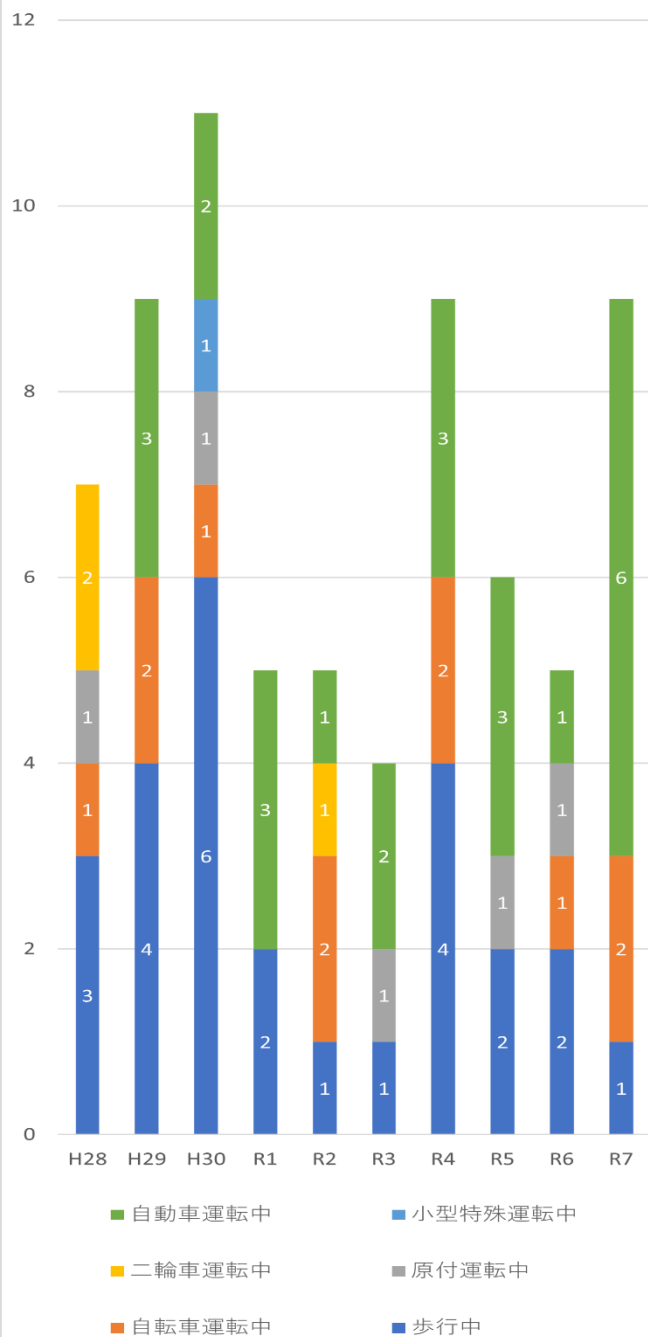
人身事故の発生原因では、安全不確認（前後左右）が最も多くなっています。自動車を運転する際は、進路方向や周囲の状況を確認しましょう。

令和8年4月から自転車の交通反則通告制度（いわゆる青切符制度）が施行されています。自転車も車両であるという意識を持ち、「自転車安全利用五則」などの交通ルールを守り、安全運転を心がけましょう。

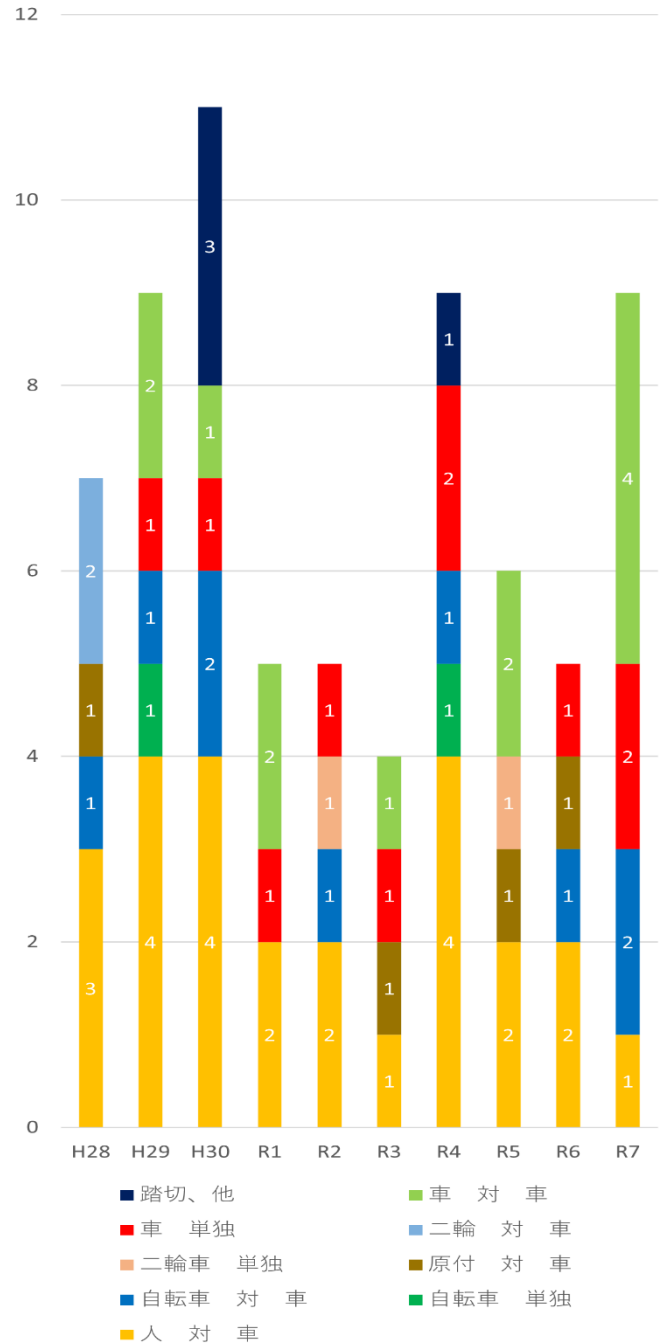
鈴鹿市内の交通事故状況 ※件数は届出により変動する場合があります (過去10年間)

	平成 28	平成 29	平成 30	令和 1	令和 2	令和 3	令和 4	令和 5	令和 6	令和 7	平均
総交通事故件数	6,544	6,696	6,629	6,289	5,345	5,359	5,591	5,793	5,747	5,880	5,987
死者数	7	9	11	5	5	4	9	6	5	9	7
高齢者死者数	4	5	9	5	4	1	5	3	3	5	4
高齢者比率 (%)	57.1	55.6	81.8	100.0	80.0	25.0	55.6	50.0	60.0	55.6	62.9
人身事故件数	684	613	586	417	287	236	278	296	255	249	390
高齢者人身事故件数	166	149	164	129	73	63	66	93	71	79	105
高齢者比率 (%)	24.3	24.3	28.0	30.9	25.4	26.7	23.7	31.4	27.8	31.7	27.0
重傷事故件数	77	79	82	77	47	43	45	54	54	42	60

死亡事故の状況内訳 (過去10年間)



死亡事故の形態内訳 (過去10年間)



人身事故発生マップ（令和7年中に複数回人身事故が発生した箇所）



地区別交通事故死者数の状況

地区名	件数	死者数	重傷者数	軽傷者数	死傷者計	地区名	件数	死者数	重傷者数	軽傷者数	死傷者計
国府	14	1	3	13	17	若松	3	1	1	1	3
庄野	20	1	1	20	22	神戸	9	0	0	9	9
加佐登	7	0	3	5	8	栄	4	0	1	4	5
牧田	23	0	1	27	28	天名	4	0	0	6	6
石薬師	11	1	3	11	15	合川	3	0	3	2	5
白子	22	0	2	25	27	井田川	3	0	1	2	3
稲生	18	1	4	16	21	久間田	3	1	2	2	5
飯野	31	0	10	28	38	椿	1	0	1	0	1
河曲	7	0	1	6	7	深伊沢	0	0	0	0	0
一ノ宮	17	0	4	14	18	鈴峰	4	0	0	4	4
箕田	5	0	1	4	5	庄内	1	0	0	3	3
玉垣	39	3	4	39	46	合計	249	9	46	241	296