

鈴鹿川流域地下水調査解析業務委託

別紙資料

鈴鹿市上下水道局 水道施設課

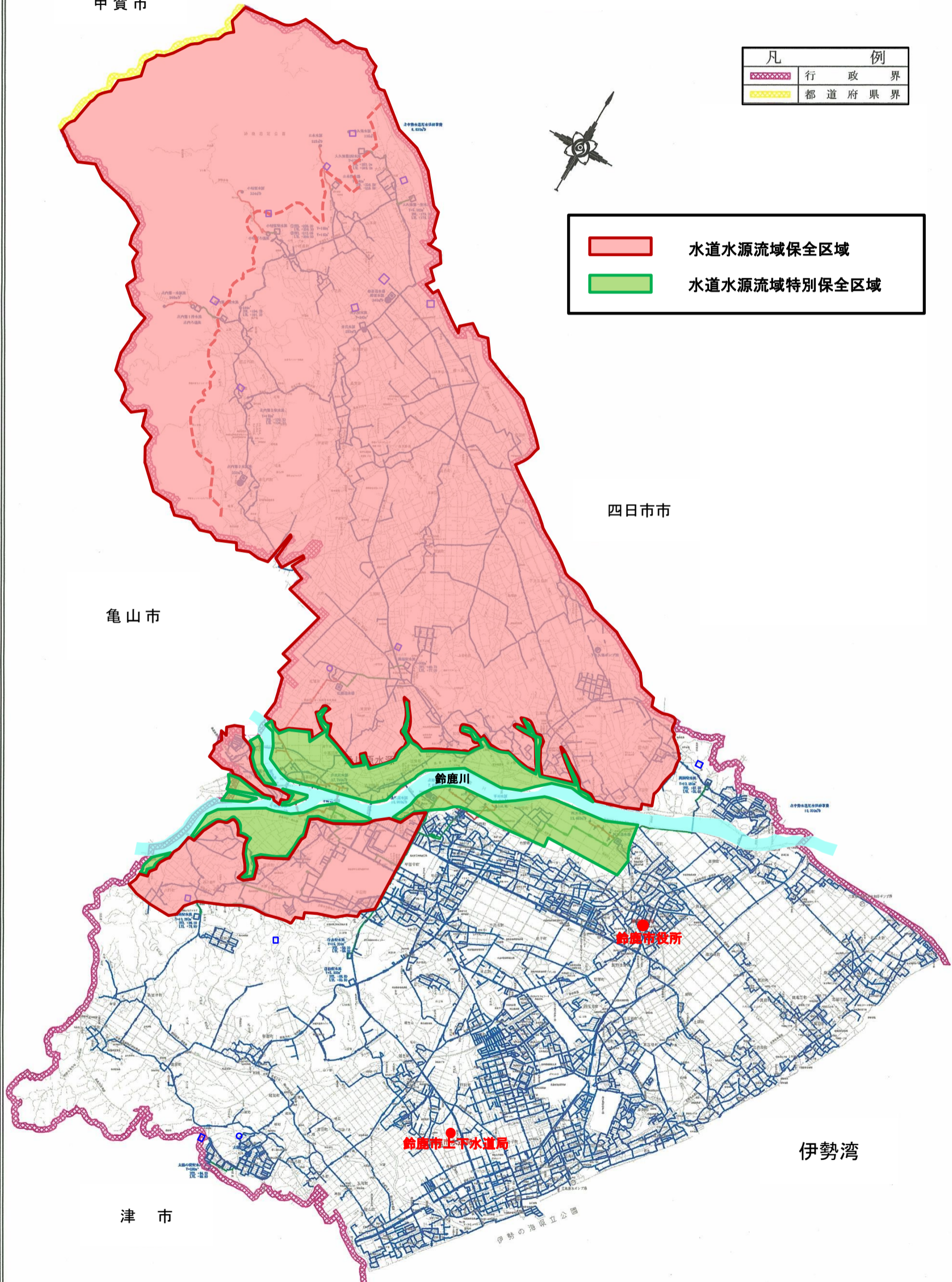
水道水源流域保全区域と水道水源流域特別保全区域図

滋賀県
甲賀市

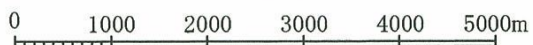
凡	例
	行政界
	都道府県界



	水道水源流域保全区域
	水道水源流域特別保全区域

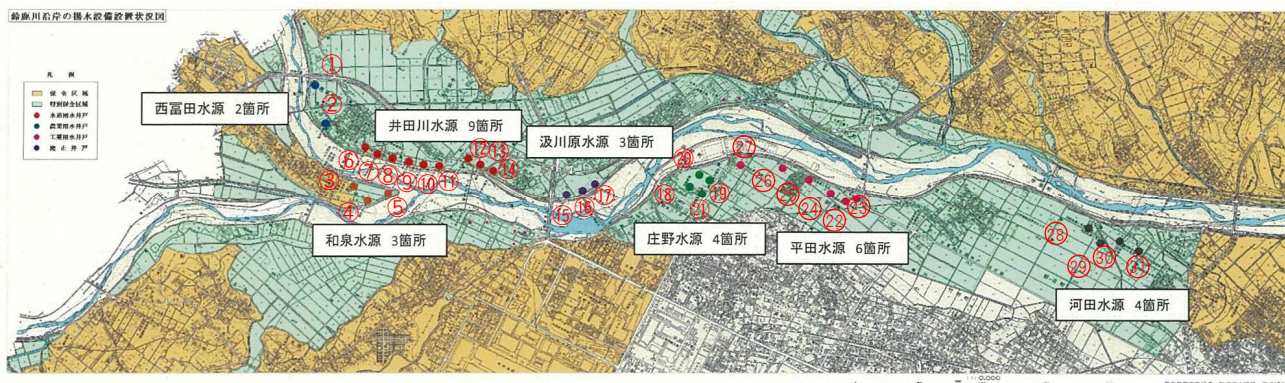


1:25,000



鈴
鹿
市

鈴鹿市水道水源井 箇所図



番号	施設名	所在地	設置年月	完成深度 (m)
1	西富田 1号水源	西富田町字西浦 845 番地	1971.6	30.0
2	西富田 2号水源	西富田町字西浦 2125 番地	2004.1	25.5
3	和泉 1号水源	和泉町字東垣内 816 番地	1996.3	26.4
4	和泉 2号水源	和泉町字東公文田 337 番地	1997.2	28.6
5	和泉 3号水源	和泉町字東公文田 317 番地	1996.6	28.8
6	井田川 1号水源	西富田町字前川原 20 番地の 2	2002.9	25.7
7	井田川 2号水源	西富田町字前川原 47 番地の 1	1997.3	26.4
8	井田川 3号水源	西富田町字前川原 63 番地の 1	1994.3	30.0
9	井田川 4号水源	西富田町字川原 701 番地の 2	1966.3	30.0
10	井田川 5号水源	西富田町字川原 724 番地の 3	1966.3	30.0
11	井田川 6号水源	西富田町字川原 729 番地の 3	1970.3	30.0
12	井田川 7号水源	汲川原町字仁上 516 番地	1971.3	30.0
13	井田川 8号水源	汲川原町字仁上 506 番地の 2	1970.3	30.0
14	井田川 9号水源	汲川原町字内外垣内 250 番地の 7	1970.3	30.0
15	汲川原 1号水源	汲川原町字屋敷田 105 番地の 2	1995.6	30.0
16	汲川原 2号水源	汲川原町字屋敷田 41 番地の 19	1969.6	30.0
17	汲川原 3号水源	汲川原町字屋敷田 35 番地の 13	1992.5	26.0
18	庄野 1号水源	庄野町字久保 861 番地の 1	1961.3	20.0
19	庄野 2号水源	〃	1961.3	24.3
20	庄野 3号水源	〃	1961.3	24.3
21	庄野 4号水源	〃	2007.3	21.5
22	平田 1号北水源	弓削町字中川原 1080 番地	1999.5	29.9
23	平田 1号南水源	〃	2013.3	30.0
24	平田 1号予備水源	弓削町字中川原 1070 番地	1971.3	30.0
25	平田 2号水源	弓削町字中川原 1061 番地	1996.3	31.0
26	平田 2号予備水源	庄野町字堀越 970 番地の 2	1970.3	30.0
27	平田 3号水源	庄野町字堀越 1059 番地の 2	1960.3	32.0
28	河田 1号水源	甲斐町字花ノ木 459 番地	1998.4	30.0
29	河田 2号水源	甲斐町字花ノ木 471 番地	2014.1	22.0
30	河田 3号水源	野辺町字北浦 1160 番地	2000.5	27.5
31	河田 4号水源	河田町字久保見 1390 番地	2007.1	30.0

既存資料一覧

(1) 水源井工事等の完成図書

番号	施設名	さく井	掘替	浚渫
1	西富田 1 号水源	○S46		
2	西富田 2 号水源	○H14		
3	和泉 1 号水源	○H 8		
4	和泉 2 号水源	○H 9		
5	和泉 3 号水源	○H 8		
6	井田川 1 号水源	○S44	○H13	
7	井田川 2 号水源	○S44	○H 8	
8	井田川 3 号水源	○S45	○H 6	
9	井田川 4 号水源	○S41		
10	井田川 5 号水源	○S41		
11	井田川 6 号水源	○S45		
12	井田川 7 号水源	○S46		
13	井田川 8 号水源	○S44		
14	井田川 9 号水源	○S44		
15	汲川原 1 号水源	○S44	○H 7	
16	汲川原 2 号水源	○S44		
17	汲川原 3 号水源	○S43	○H 4	○R 4
18	庄野 1 号水源	○S35		
19	庄野 2 号水源	○S35		○H 4
20	庄野 3 号水源	○S35		○H 5
21	庄野 4 号水源	○S35	○H19	
22	平田 1 号北水源		○H11	
23	平田 1 号南水源		○H24	
24	平田 1 号予備水源	○S46		
25	平田 2 号水源		○H 8	
26	平田 2 号予備水源	○S45		
27	平田 3 号水源	○S34		
28	河田 1 号水源	○S48	○H10	
29	河田 2 号水源	○S48	○H 7	
30	河田 3 号水源	○S48	○H12	
31	河田 4 号水源	○S48	○H18	

(2) 井戸能力調査報告書

番号	年度	業務名
1	S63	水源井能力調査業務委託
2	H 5	井田川 1 号井他 18 井井戸能力調査業務委託
3	H10	井田川水源 1 号井外 24 井能力調査業務委託
4	H14	井田川水源 2 号井外能力調査業務委託
5	H19	井田川水源 1 号井外能力調査業務委託
6	H24	井田川 1 号水源外能力調査業務委託
7	H31R1	河田 1 号水源外能力調査業務委託
8	R2	井田川 1 号水源外能力調査業務委託

(3) 水源井の運転記録データ（運転時間、水位、取水量）

番号	媒体	データ種別
1	電子データ (Excel)	H12 年度から H22 年度まで、H28 年度から R5 年度まで
2	月報ファイル (紙)	H23 年度から H27 年度まで

(4) 地下水調査資料

番号	年度	業務名
1	S45	鈴鹿川地下水調査業務委託(総括編), (資料編), (報告書)
3	S57	鈴鹿川右岸地下水調査
4	S59	鈴鹿川右岸地下水解析業務
5	H 6	鈴鹿川地下水調査報告書
6		地下水調査報告書集
7		S60 以降 柱状図集

