

「ほ～むベース」のご案内～子どもと親の居場所づくり～

- ・ 対人関係の不安などが原因で学校へ行きづらくなった、社会的なつながりが少なくなっている子どもたちの居場所です。
- ・ 対象は小学1年生から18歳までの児童生徒です。
- ・ 簡単な運動や創作活動を通じて自尊感情をはぐくむことや、自己肯定感を高めること、その子のペースに合わせた学習の支援をしています。

《活動内容例》

○簡単な運動

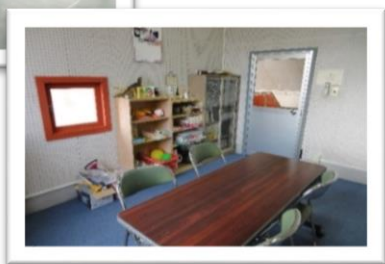
バドミントン・卓球・ボール遊びなど

○創作活動

折り紙・季節の壁面飾り・紙粘土など

○ゲーム類

トランプ・ウノ・ボードゲームなど



○学習活動

それぞれのお子さんに合わせた内容の学習の支援を行います。

○各種相談

子どもに関する相談。本人・保護者の相談に応じます。

場所：子育て応援館 2階

住所：白子駅前6-33

利用時間：平日 10:00～15:00

【問い合わせ・申し込み】

鈴鹿市役所 子ども家庭支援課

電話 059-382-9140

FAX 059-382-9142

