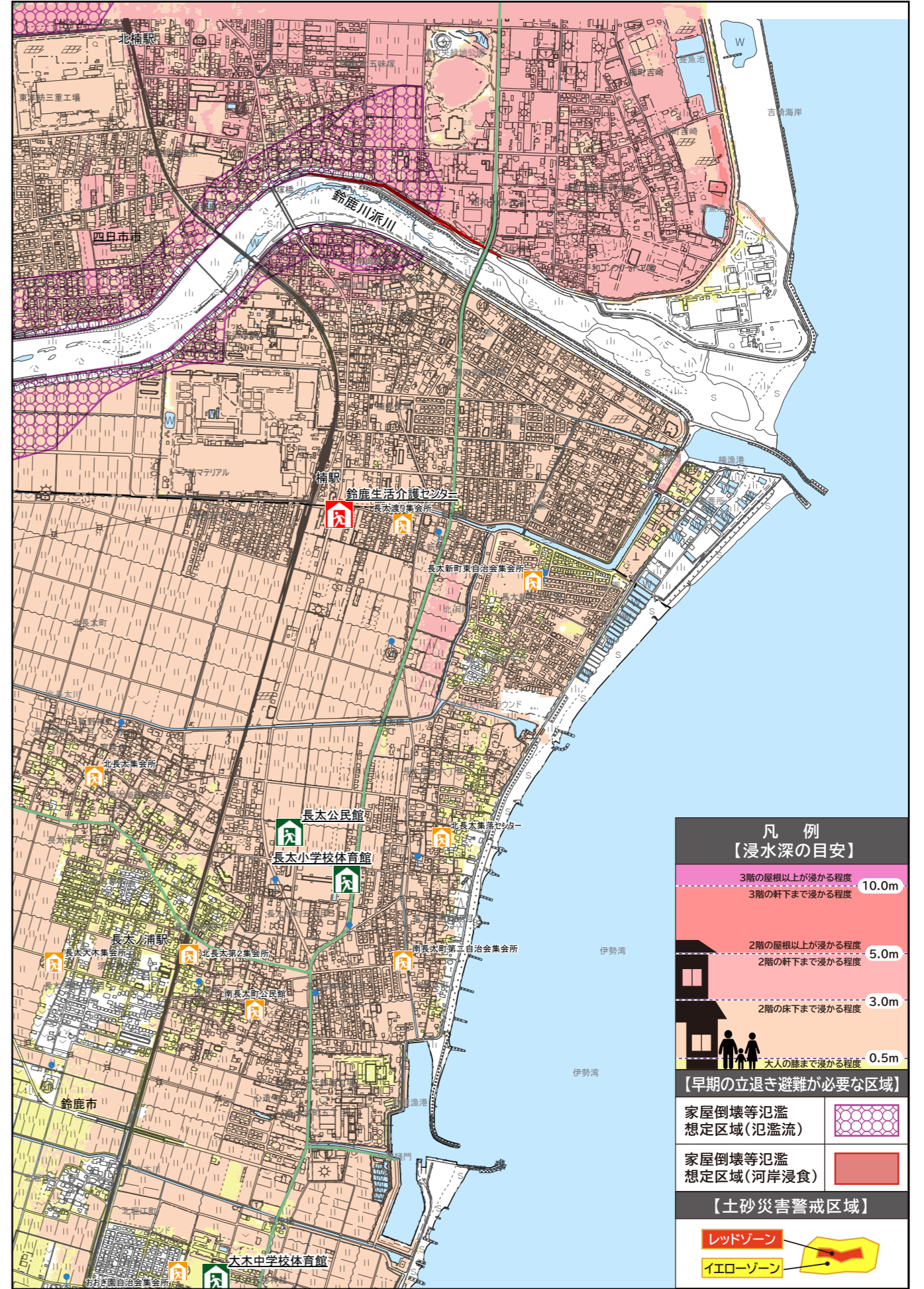
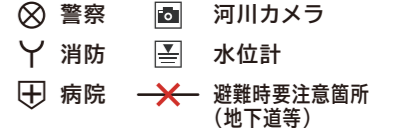
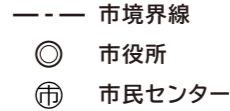
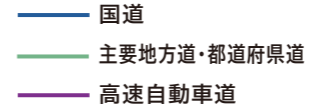
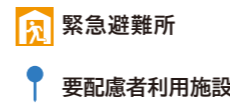
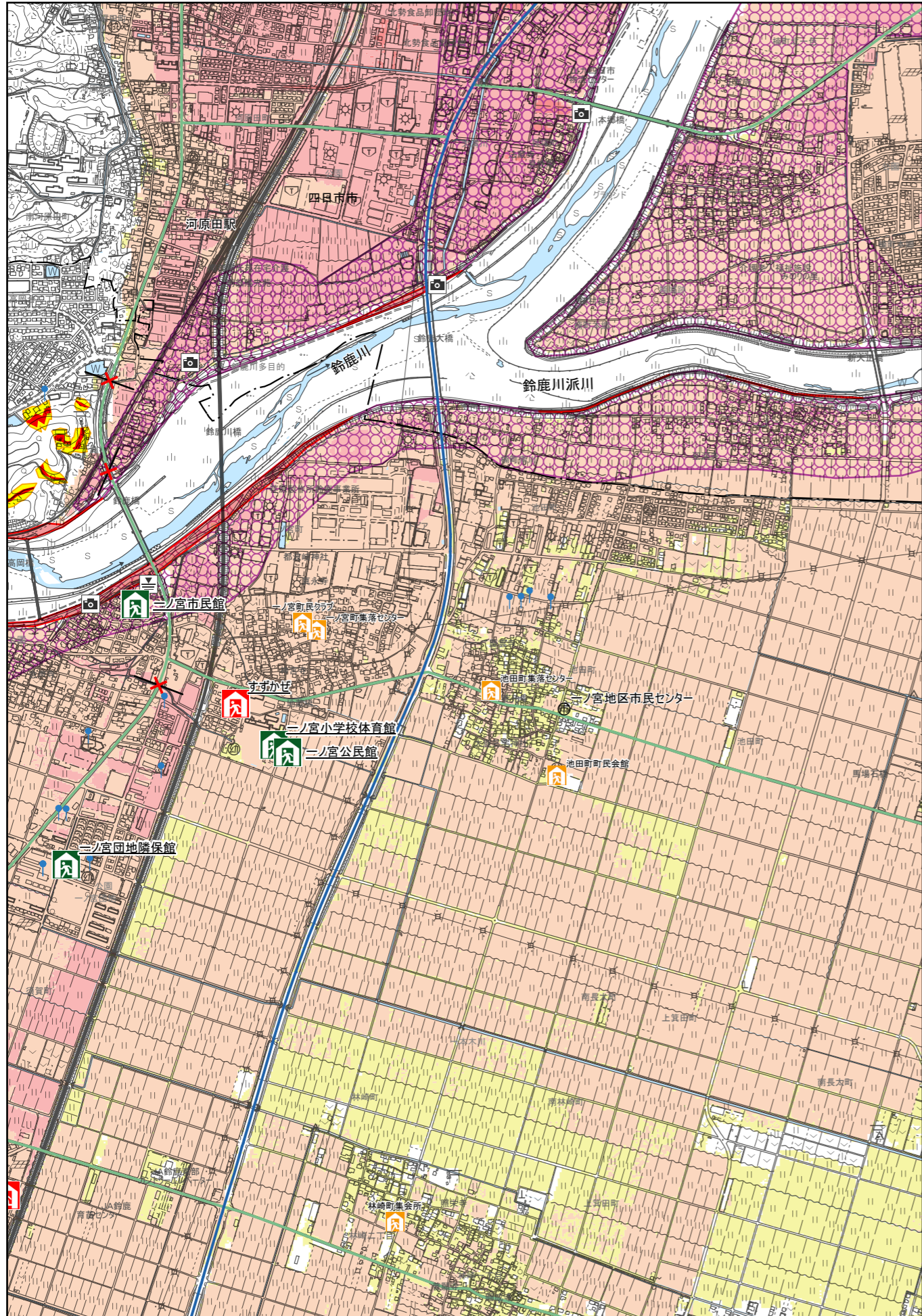


鈴鹿川・鈴鹿川派川 1

※各河川のハザードマップは、想定最大規模の降雨による浸水想定区域と浸水した場合に想定される水深を表示した図面です。
指定の前提となる降雨：鈴鹿川流域の6時間総雨量 391mm



凡例
【浸水深の目安】

- 3階の屋根以上が浸かる程度 10.0m
- 3階の軒下まで浸かる程度
- 2階の屋根以上が浸かる程度 5.0m
- 2階の軒下まで浸かる程度
- 2階の床下まで浸かる程度 3.0m
- 大人の膝まで浸かる程度 0.5m

【早期の立退き避難が必要な区域】

- 家屋倒壊等氾濫想定区域(氾濫流)
- 家屋倒壊等氾濫想定区域(河岸浸食)

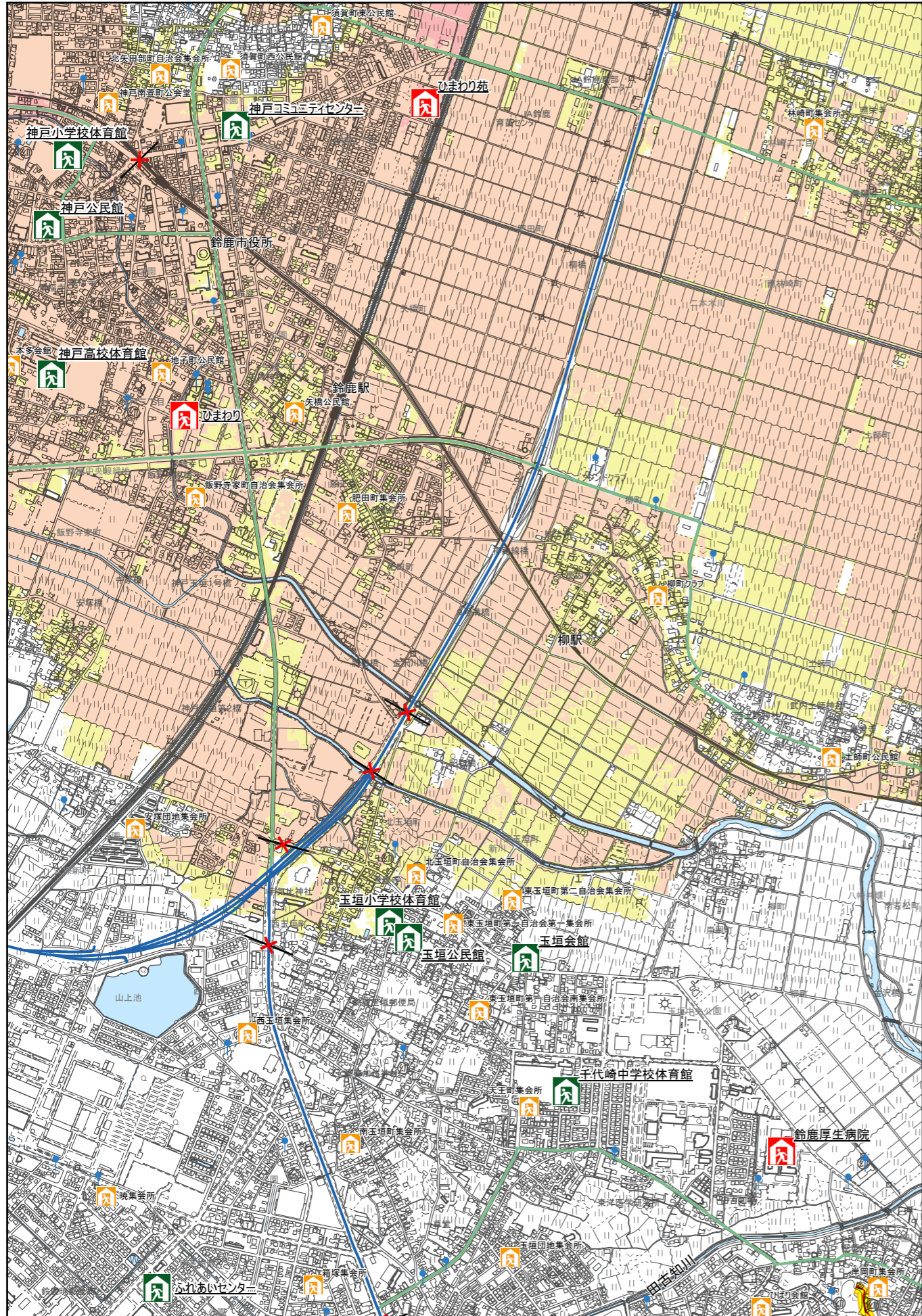
【土砂災害警戒区域】

- レッドゾーン
- イエローゾーン



鈴鹿川・鈴鹿川派川 2

※各河川のハザードマップは、想定最大規模の降雨による浸水想定区域と浸水した場合に想定される水深を表示した図面です。
指定の前提となる降雨：鈴鹿川流域の6時間総雨量 391mm



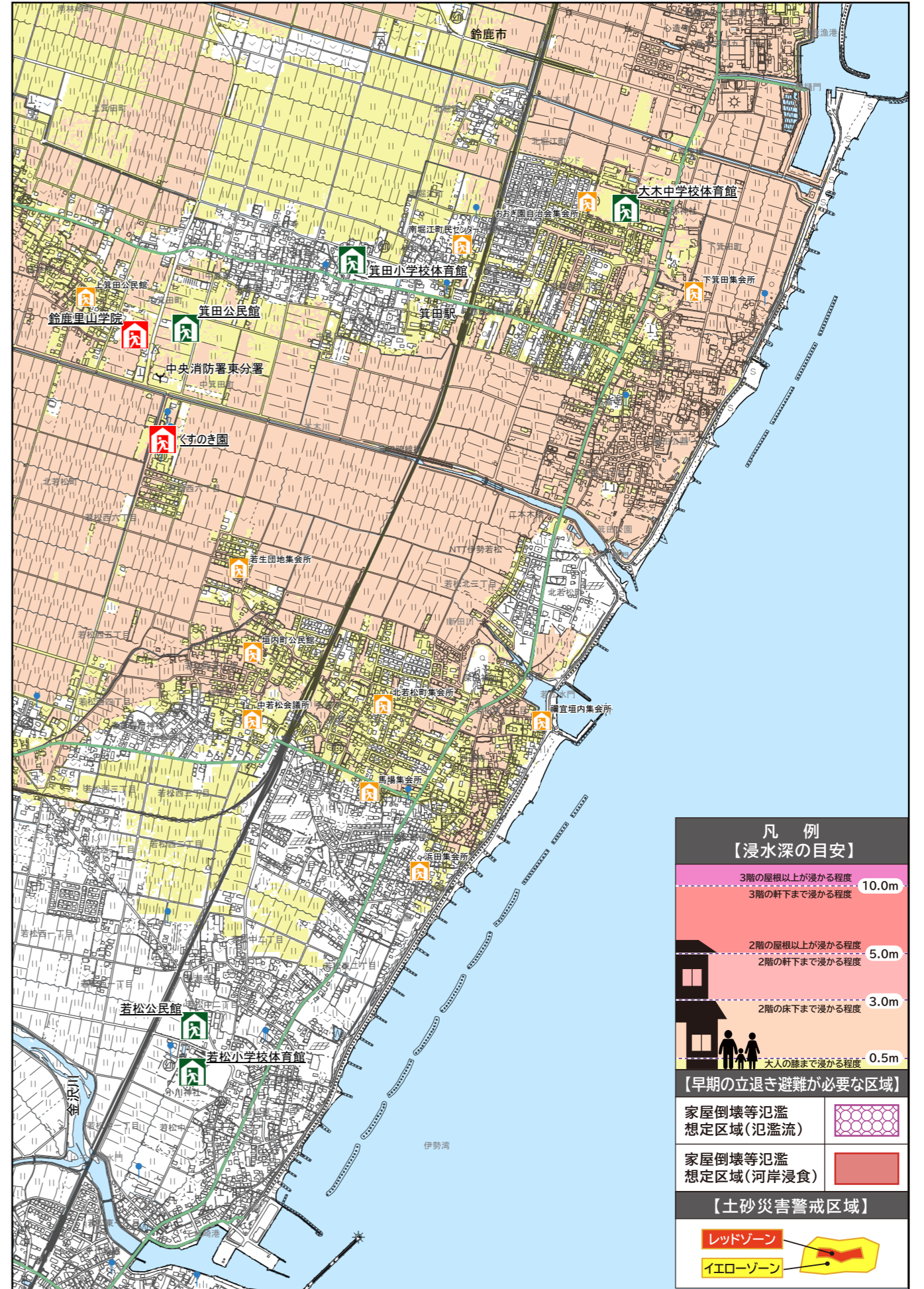
収容避難所
福祉避難所

緊急避難所
要配慮者利用施設

国道
主要地方道・都道府県道
高速自動車道

市境界線
市役所
市民センター

警察
消防
病院
河川カメラ
水位計
避難時要注意箇所
(地下道等)



凡例
【浸水深の目安】

- 3階の屋根以上が浸かる程度
3階の軒下まで浸かる程度 **10.0m**
- 2階の屋根以上が浸かる程度
2階の軒下まで浸かる程度 **5.0m**
- 2階の床下まで浸かる程度 **3.0m**
- 大人の膝まで浸かる程度 **0.5m**

【早期の立退き避難が必要な区域】

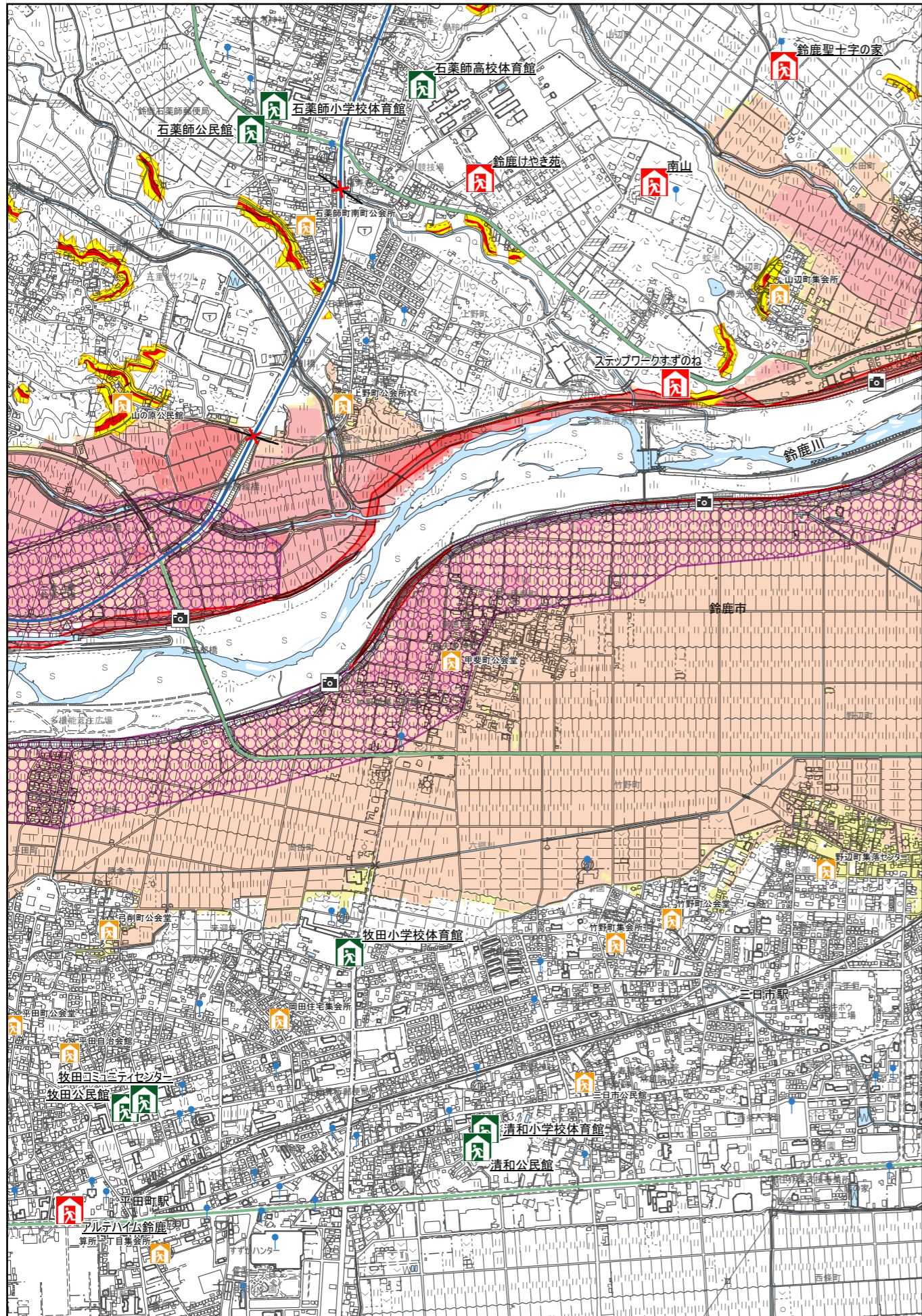
- 家屋倒壊等氾濫
想定区域(氾濫流)
- 家屋倒壊等氾濫
想定区域(河岸浸食)

【土砂災害警戒区域】

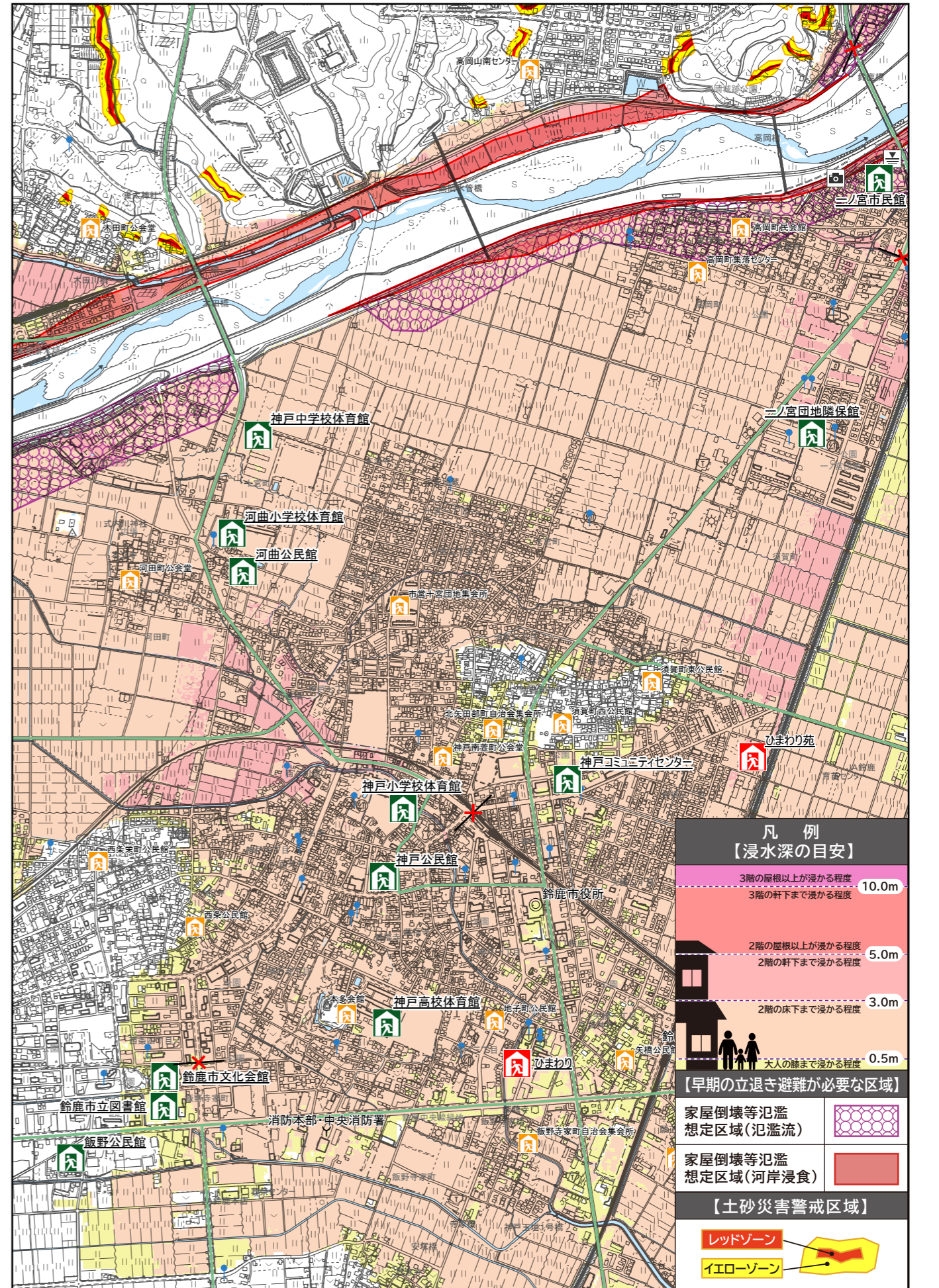
- レッドゾーン
- イエローゾーン

鈴鹿川・鈴鹿川派川 3

※各河川のハザードマップは、想定最大規模の降雨による浸水想定区域と浸水した場合に想定される水深を表示した図面です。
指定の前提となる降雨：鈴鹿川流域の6時間総雨量 391mm



- 収容避難所 (Red house icon)
- 緊急避難所 (Orange house icon)
- 国道 (Blue line)
- 市境界線 (Dashed line)
- 警察 (Blue circle with 'X')
- 河川カメラ (Camera icon)
- 福祉避難所 (Red house with 'F' icon)
- 要配慮者利用施設 (Blue house with 'A' icon)
- 主要地方道・都道府県道 (Green line)
- 市役所 (Blue circle)
- 消防 (Blue house with 'F' icon)
- 水位計 (Water gauge icon)
- 高速自動車道 (Purple line)
- 市民センター (Blue circle with 'S' icon)
- 病院 (Blue house with 'H' icon)
- 避難時要注意箇所 (地下道等) (Red 'X' icon)



凡例
【浸水深の目安】

- 3階の屋根以上が浸かる程度
3階の軒下まで浸かる程度 **10.0m**
- 2階の屋根以上が浸かる程度
2階の軒下まで浸かる程度 **5.0m**
- 2階の床下まで浸かる程度 **3.0m**
- 大人の膝まで浸かる程度 **0.5m**

【早期の立退き避難が必要な区域】

- 家屋倒壊等氾濫想定区域(氾濫流)
- 家屋倒壊等氾濫想定区域(河岸浸食)

【土砂災害警戒区域】

- レッドゾーン
- イエローゾーン



鈴鹿川・鈴鹿川派川 4

※各河川のハザードマップは、想定最大規模の降雨による浸水想定区域と浸水した場合に想定される水深を表示した図面です。
指定の前提となる降雨：鈴鹿川流域の6時間総雨量 391mm

凡例
【浸水深の目安】

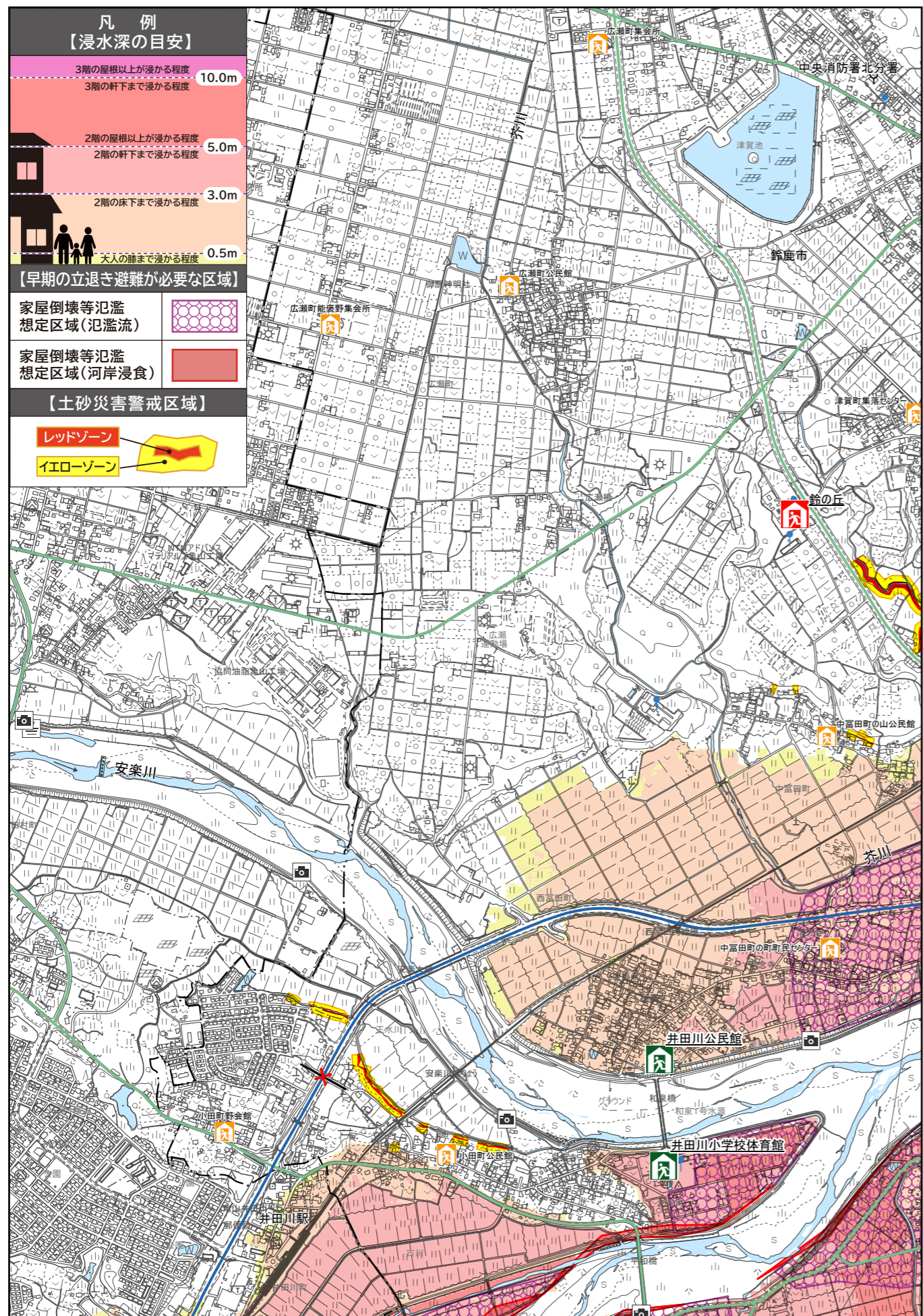
- 3階の屋根以上が浸かる程度
3階の軒下まで浸かる程度 **10.0m**
- 2階の屋根以上が浸かる程度
2階の軒下まで浸かる程度 **5.0m**
- 2階の床下まで浸かる程度 **3.0m**
- 大人の膝まで浸かる程度 **0.5m**

【早期の立退き避難が必要な区域】

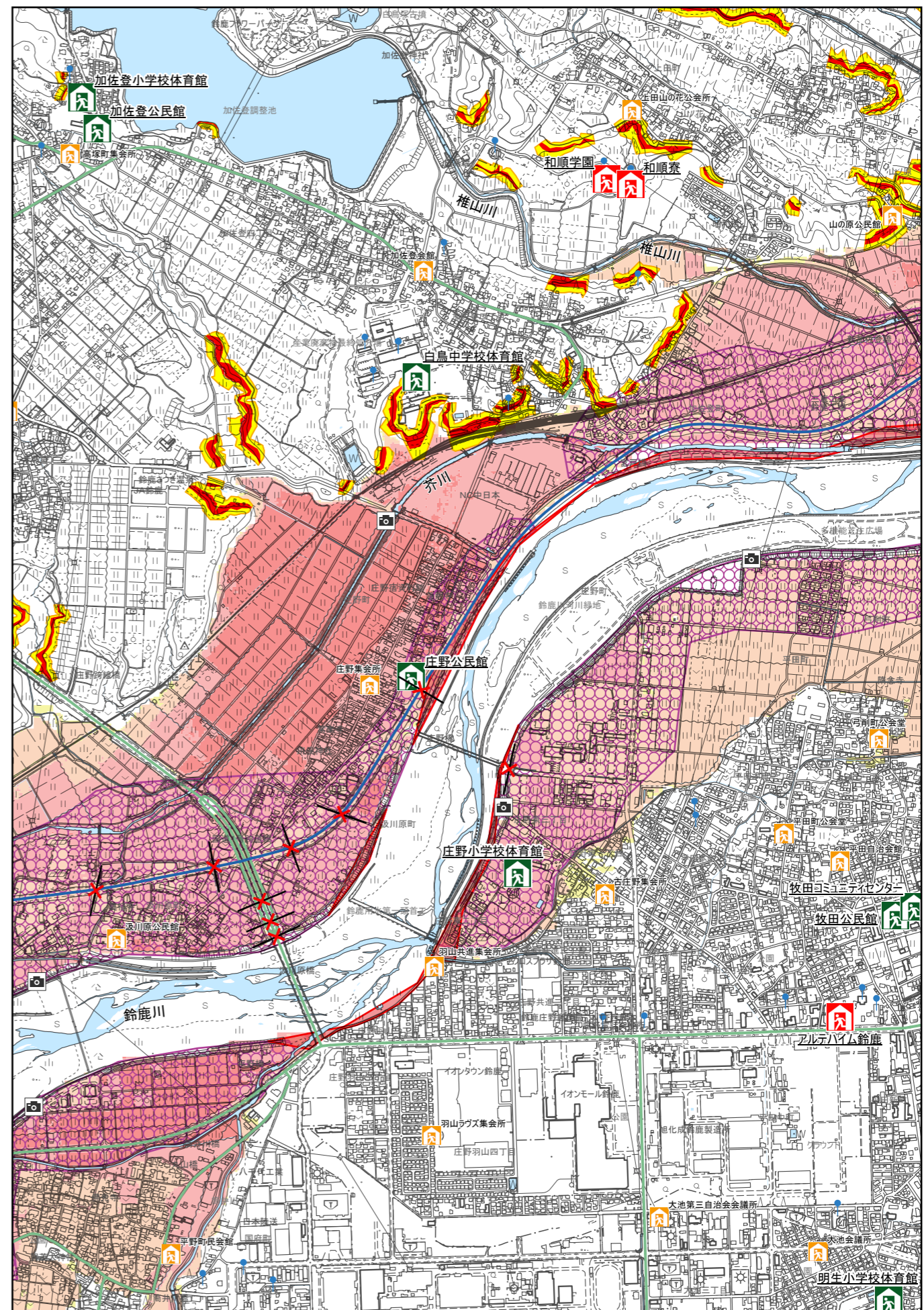
- 家屋倒壊等氾濫想定区域(氾濫流)
- 家屋倒壊等氾濫想定区域(河岸浸食)

【土砂災害警戒区域】

- レッドゾーン
- イエローゾーン



- 収容避難所
- 緊急避難所
- 福祉避難所
- 要配慮者利用施設
- 国道
- 主要地方道・都道府県道
- 高速自動車道
- 市境界線
- 市役所
- 市民センター
- 警察
- 消防
- 病院
- 河川カメラ
- 水位計
- 避難時要注意箇所(地下道等)



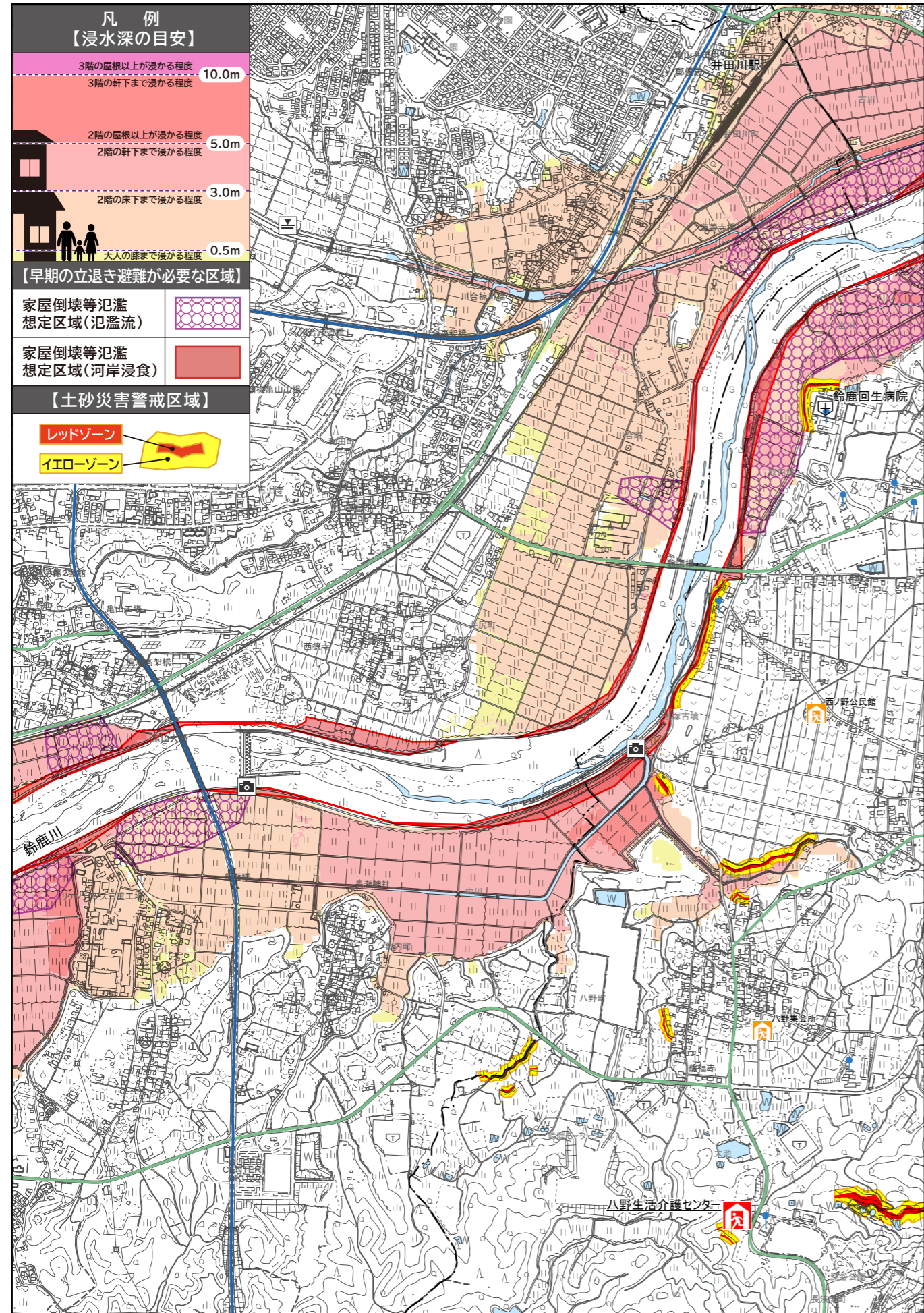
0 500 1,000 m 1/15,000

はじめに
索引図
洪水・土砂ハザードマップ
高潮ハザードマップ
津波ハザードマップ
情報の入手方法
非常持出品・備蓄品
避難時の服装
災害時の避難生活の心得
風水害に対する心得①
風水害に対する心得②
地震に対する心得
避難所一覧
外国語指差し会話集
マイタイムライン

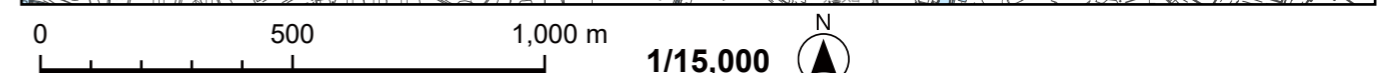
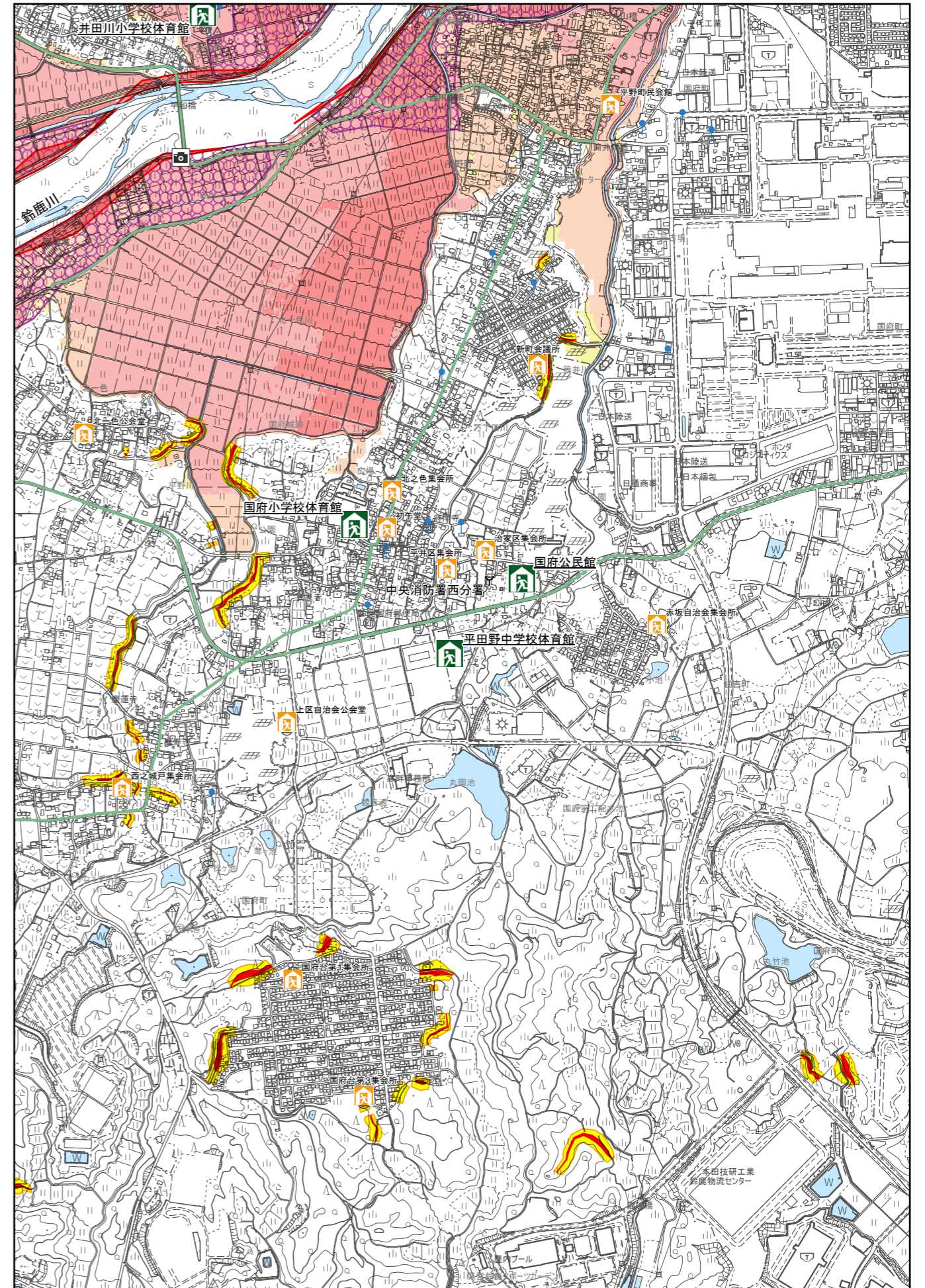
はじめに
索引図
洪水・土砂ハザードマップ
高潮ハザードマップ
津波ハザードマップ
情報の入手方法
非常持出品・備蓄品
避難時の服装
災害時の避難生活の心得
風水害に対する心得①
風水害に対する心得②
地震に対する心得
避難所一覧
外国語指差し会話集
マイタイムライン

鈴鹿川・鈴鹿川派川 5

※各河川のハザードマップは、想定最大規模の降雨による浸水想定区域と浸水した場合に想定される水深を表示した図面です。
指定の前提となる降雨：鈴鹿川流域の6時間総雨量 391mm



- 収容避難所
- 緊急避難所
- 福祉避難所
- 要配慮者利用施設
- 国道
- 主要地方道・都道府県道
- 高速自動車道
- 市境界線
- 市役所
- 市民センター
- 警察
- 消防
- 病院
- 河川カメラ
- 水位計
- 避難時要注意箇所(地下道等)



はじめに
索引図
洪水・土砂ハザードマップ
高潮ハザードマップ
津波ハザードマップ
情報の入手方法
非常持出品・備蓄品
避難時の服装
災害時の避難生活の心得
風水害に対する心得①
風水害に対する心得②
地震に対する心得
避難所一覧
外国語指差し会話集
マイ・タイムライン

はじめに
索引図
洪水・土砂ハザードマップ
高潮ハザードマップ
津波ハザードマップ
情報の入手方法
非常持出品・備蓄品
避難時の服装
災害時の避難生活の心得
風水害に対する心得①
風水害に対する心得②
地震に対する心得
避難所一覧
外国語指差し会話集
マイ・タイムライン