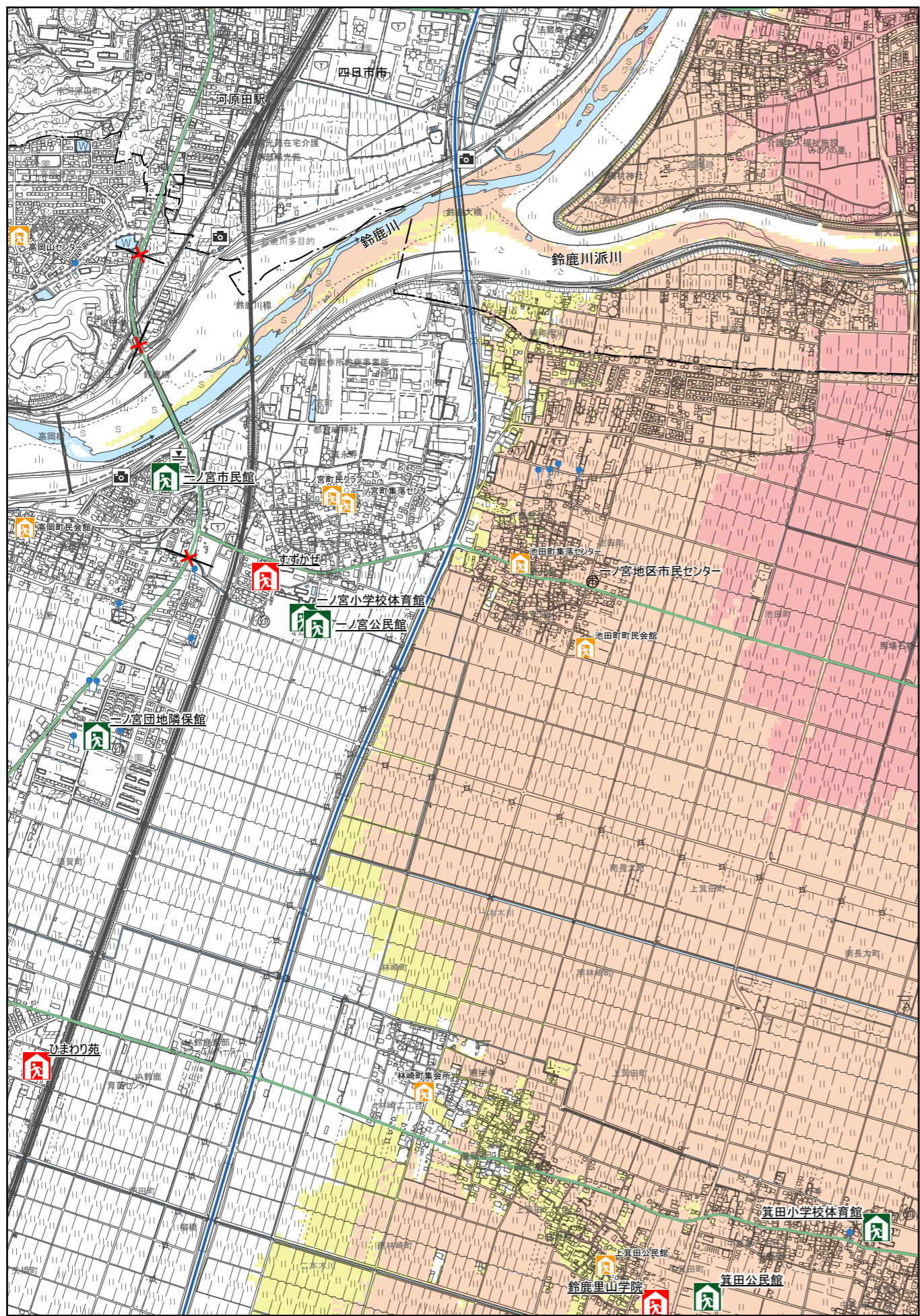
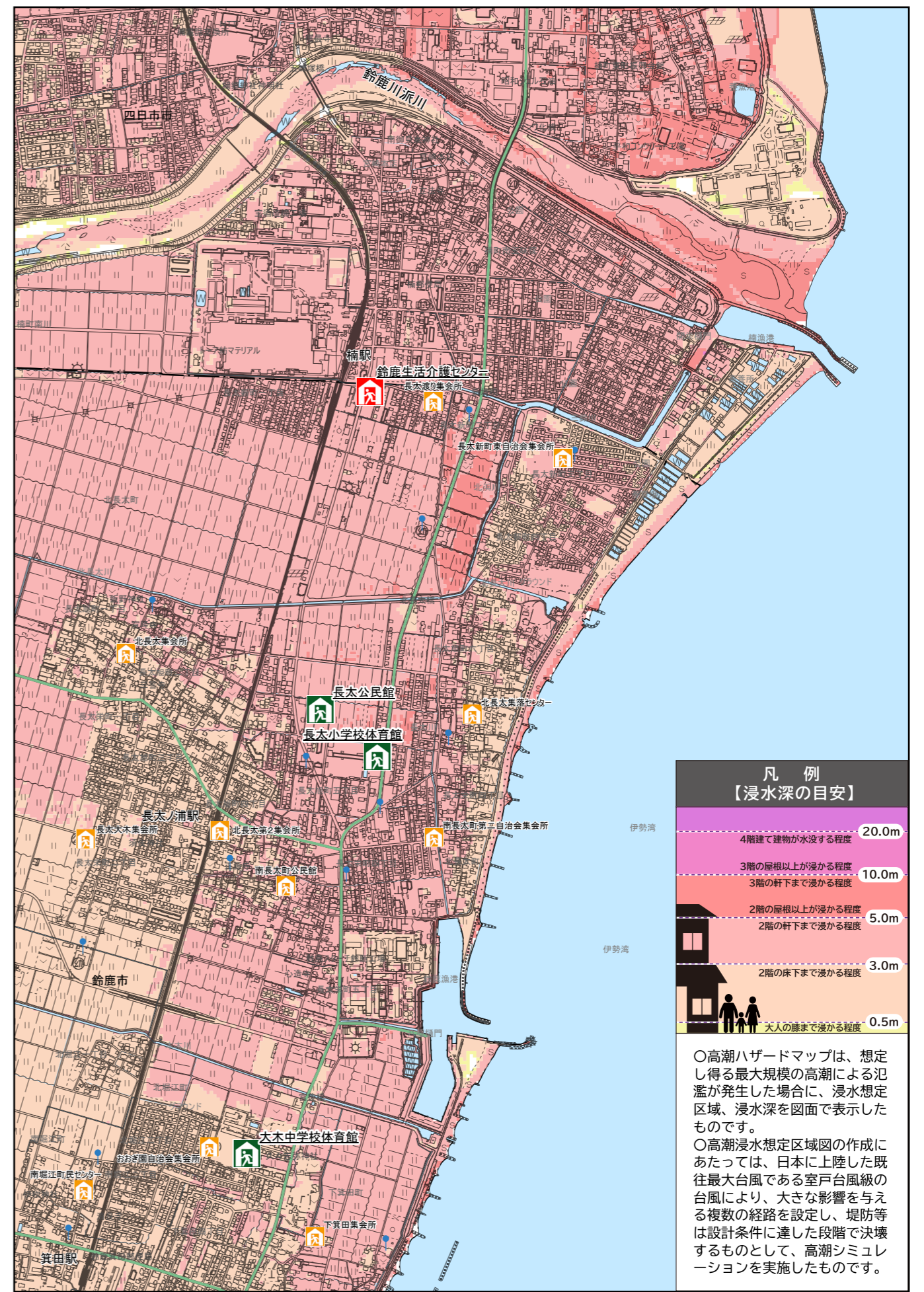


高潮1



- 収容避難所
- 緊急避難所
- 福祉避難所
- 要配慮者利用施設
- 国道
- 主要地方道・都道府県道
- 高速自動車道
- 市境界線
- 市役所
- ⊙ 市民センター
- ⊗ 警察
- ⌂ 消防
- ⊕ 病院
- 📷 河川カメラ
- 📊 水位計
- ✂ 避難時要注意箇所 (地下道等)



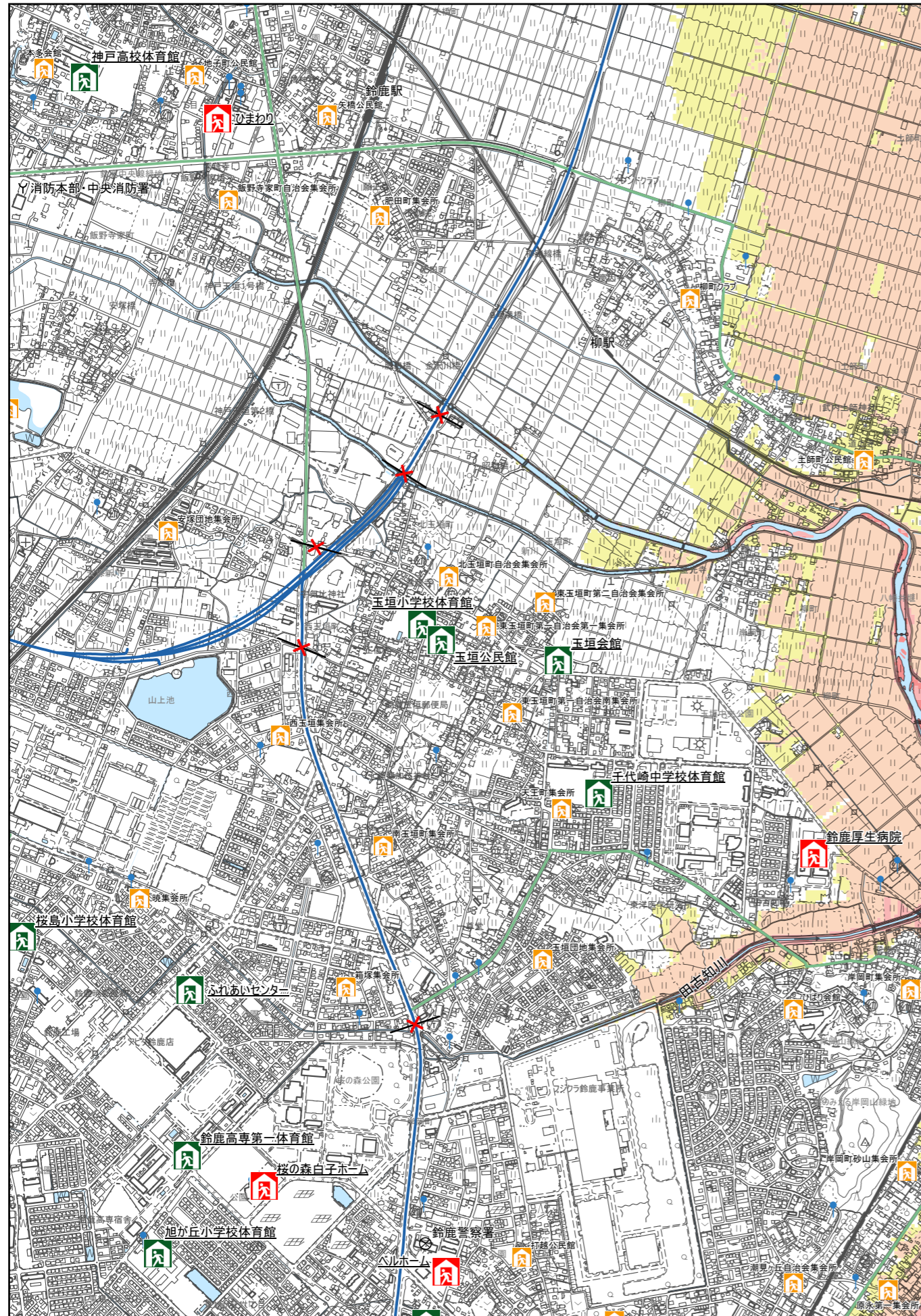
凡例
【浸水深の目安】

4階建て建物が水没する程度	20.0m
3階の屋根以上が浸かる程度	10.0m
3階の軒下まで浸かる程度	5.0m
2階の屋根以上が浸かる程度	5.0m
2階の軒下まで浸かる程度	3.0m
2階の床下まで浸かる程度	3.0m
大人の膝まで浸かる程度	0.5m

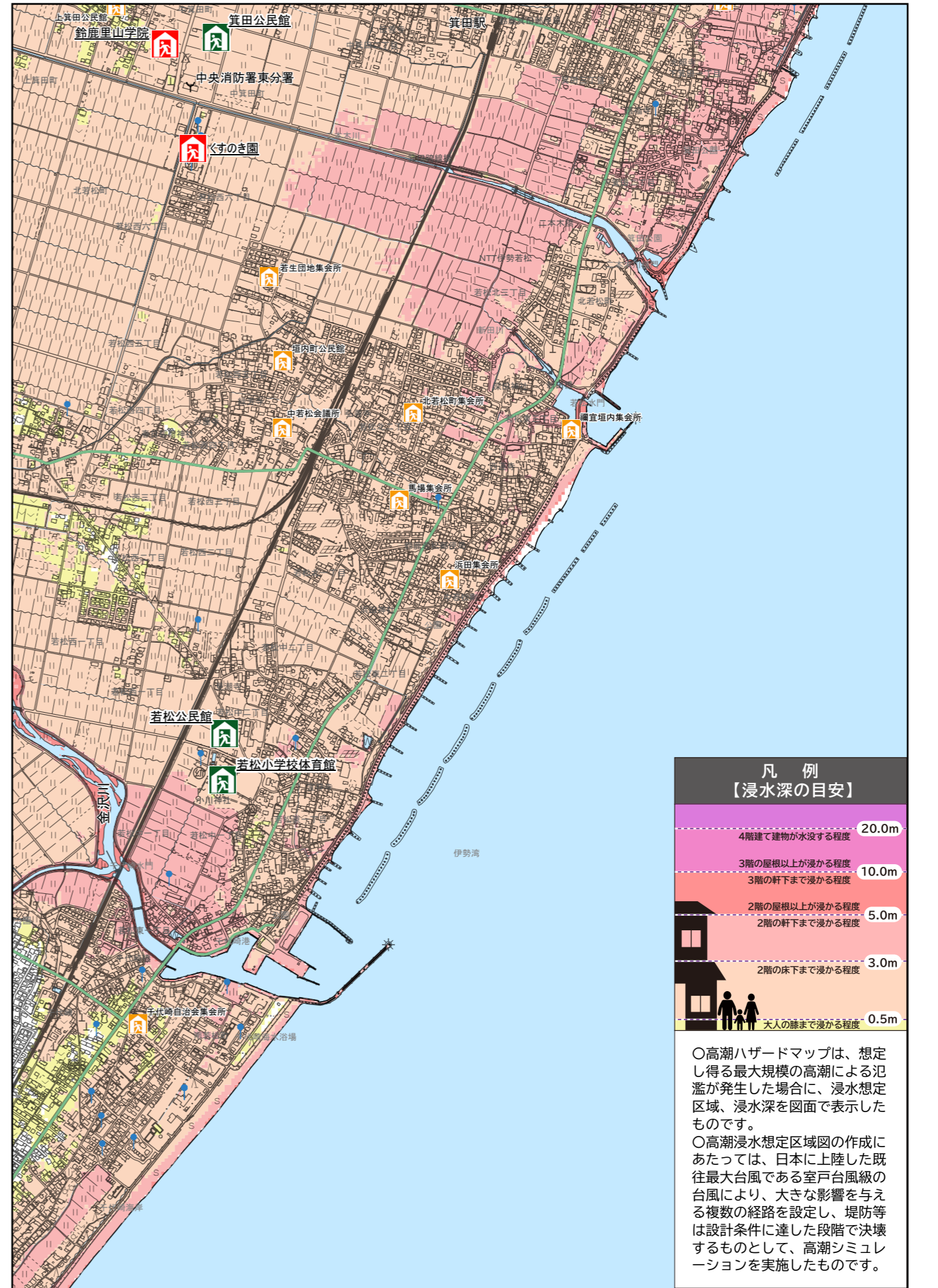
○高潮ハザードマップは、想定し得る最大規模の高潮による氾濫が発生した場合に、浸水想定区域、浸水深を図面に表示したものです。
○高潮浸水想定区域図の作成にあたっては、日本に上陸した既往最大台風である室戸台風級の台風により、大きな影響を与える複数の経路を設定し、堤防等は設計条件に達した段階で決壊するものとして、高潮シミュレーションを実施したものです。



高潮 2



- 収容避難所 (Green house icon)
- 緊急避難所 (Orange house icon)
- 福祉避難所 (Red house icon)
- 要配慮者利用施設 (Blue person icon)
- 国道 (Blue line)
- 主要地方道・都道府県道 (Green line)
- 高速自動車道 (Purple line)
- 市境界線 (Dashed line)
- 市役所 (Circle icon)
- 市民センター (Square icon)
- 警察 (Cross icon)
- 消防 (Y-shield icon)
- 病院 (Cross with circle icon)
- 河川カメラ (Camera icon)
- 水位計 (Square with cross icon)
- 避難時要注意箇所 (地下道等) (Red X icon)

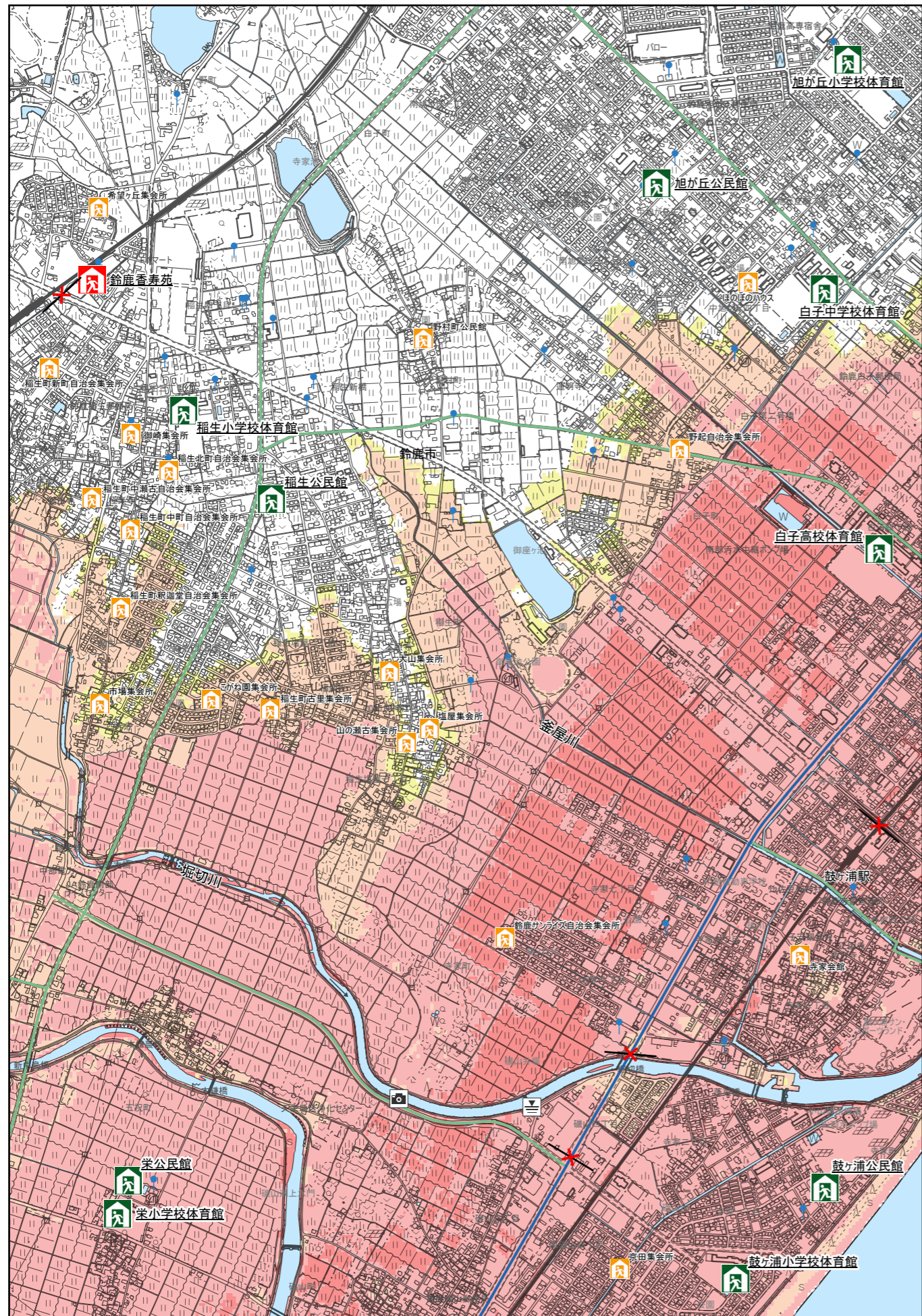


凡例
【浸水深の目安】

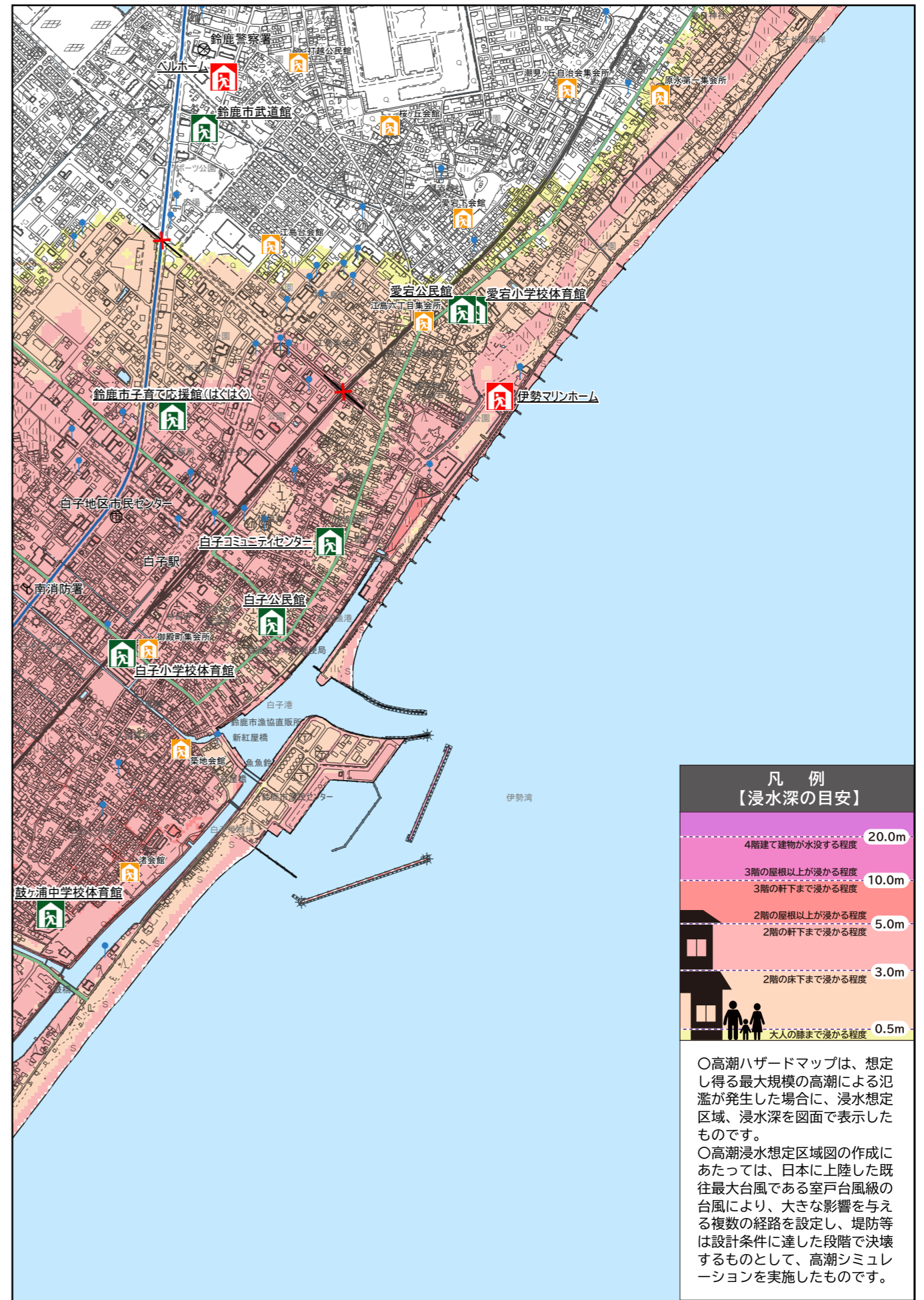
4階建て建物が水没する程度	20.0m
3階の屋根以上が浸かる程度	10.0m
3階の軒下まで浸かる程度	5.0m
2階の屋根以上が浸かる程度	3.0m
2階の軒下まで浸かる程度	0.5m

○高潮ハザードマップは、想定し得る最大規模の高潮による氾濫が発生した場合に、浸水想定区域、浸水深を図面に表示したものです。
○高潮浸水想定区域図の作成にあたっては、日本に上陸した既往最大台風である室戸台風級の台風により、大きな影響を与える複数の経路を設定し、堤防等は設計条件に達した段階で決壊するものとして、高潮シミュレーションを実施したものです。

高潮 3



- 収容避難所
- 緊急避難所
- 国道
- 市境界線
- 福祉避難所
- 要配慮者利用施設
- 主要地方道・都道府県道
- 高速自動車道
- 市役所
- 市民センター
- 警察
- 消防
- 病院
- 河川カメラ
- 水位計
- 避難時要注意箇所 (地下道等)



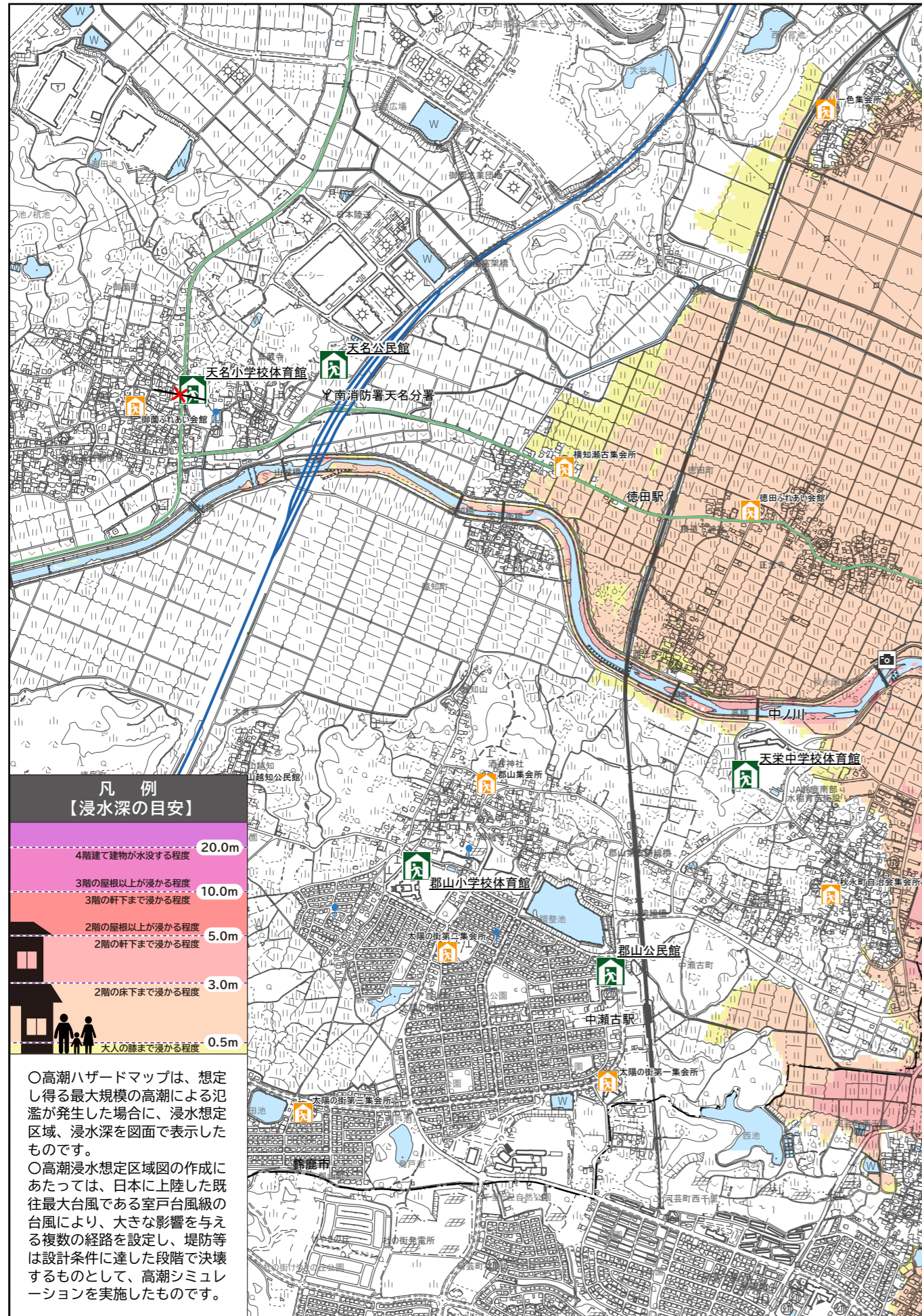
凡例
【浸水深の目安】

4階建て建物が水没する程度	20.0m
3階の屋根以上が浸かる程度 3階の軒下まで浸かる程度	10.0m
2階の屋根以上が浸かる程度 2階の軒下まで浸かる程度	5.0m
2階の床下まで浸かる程度	3.0m
大人の膝まで浸かる程度	0.5m

○高潮ハザードマップは、想定し得る最大規模の高潮による氾濫が発生した場合に、浸水想定区域、浸水深を図面に表示したものです。
○高潮浸水想定区域図の作成にあたっては、日本に上陸した既往最大台風である室戸台風級の台風により、大きな影響を与える複数の経路を設定し、堤防等は設計条件に達した段階で決壊するものとして、高潮シミュレーションを実施したものです。



高潮 4



- 収容避難所
- 緊急避難所
- 福祉避難所
- 要配慮者利用施設
- 国道
- 主要地方道・都道府県道
- 高速自動車道
- 市境界線
- 市役所
- 市民センター
- 警察
- 消防
- 病院
- 河川カメラ
- 水位計
- 避難時要注意箇所(地下道等)

