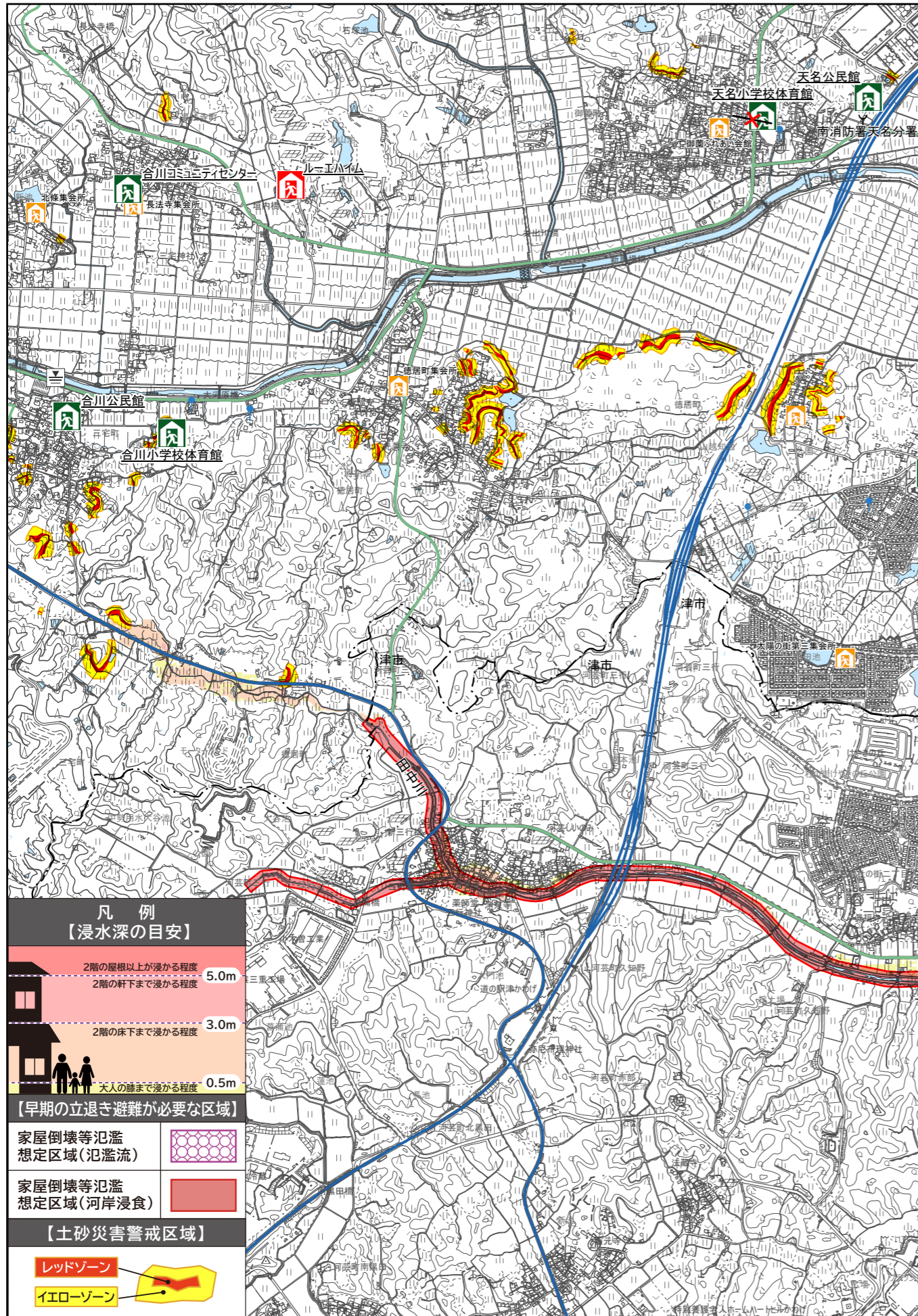


# 田中川

※各河川のハザードマップは、想定最大規模の降雨による浸水想定区域と浸水した場合に想定される水深を表示した図面です。  
指定の前提となる降雨：田中川流域の24時間総雨量 836mm



- 収容避難所
- 緊急避難所
- 福祉避難所
- 要配慮者利用施設
- 国道
- 主要地方道・都道府県道
- 高速自動車道
- 市境界線
- 市役所
- 市民センター
- 警察
- 消防
- 病院
- 河川カメラ
- 水位計
- 避難時要注意箇所(地下道等)

