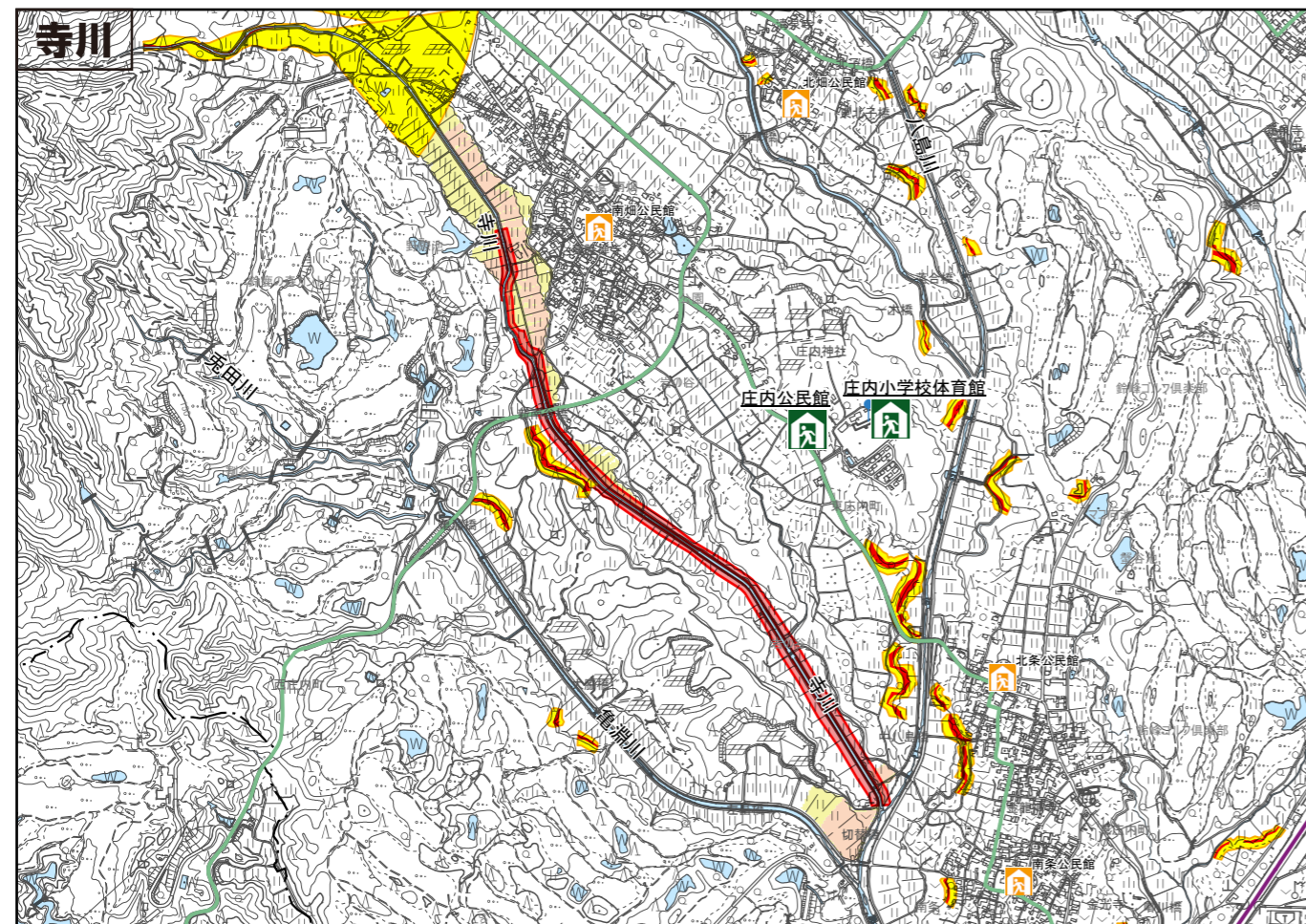
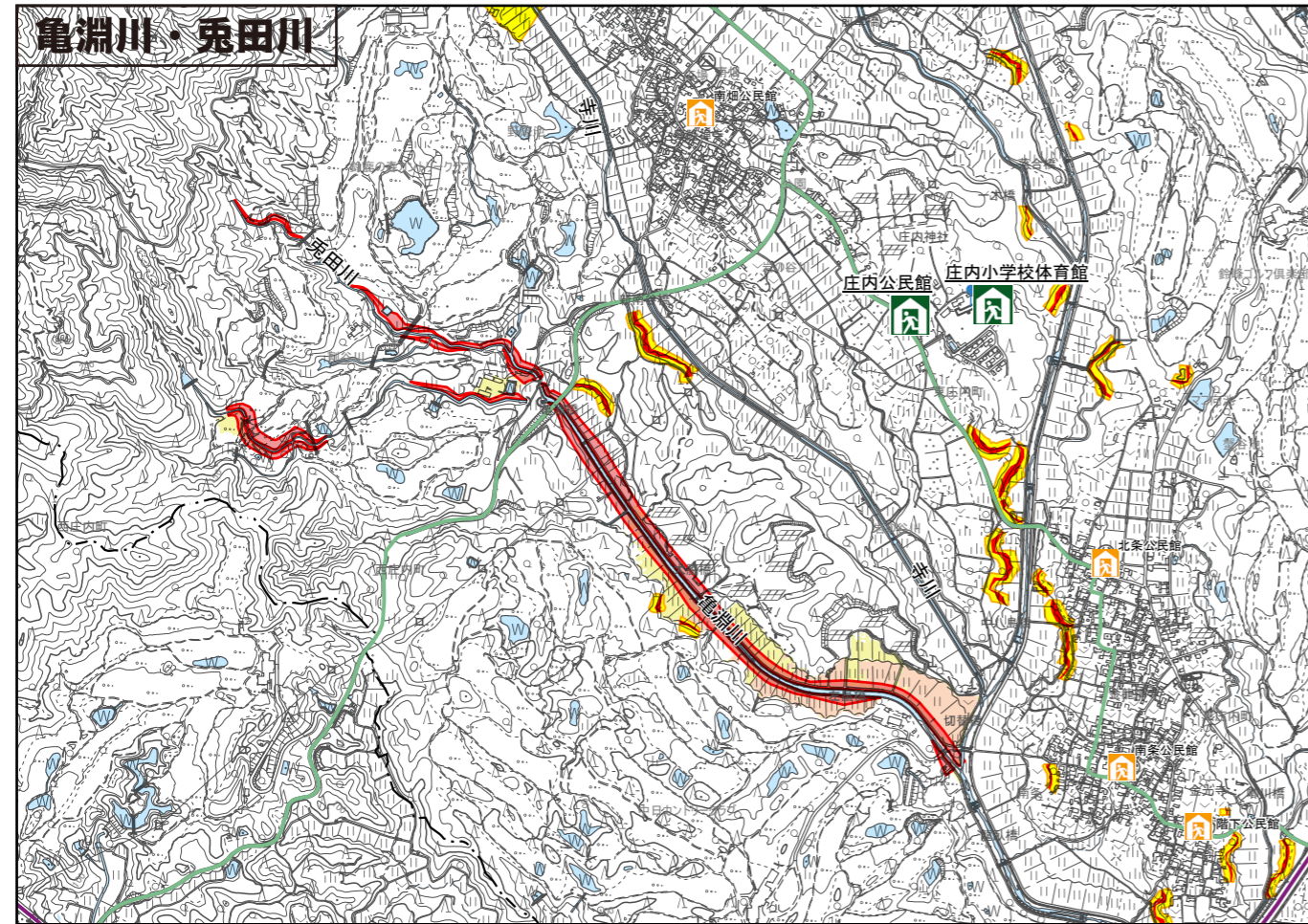
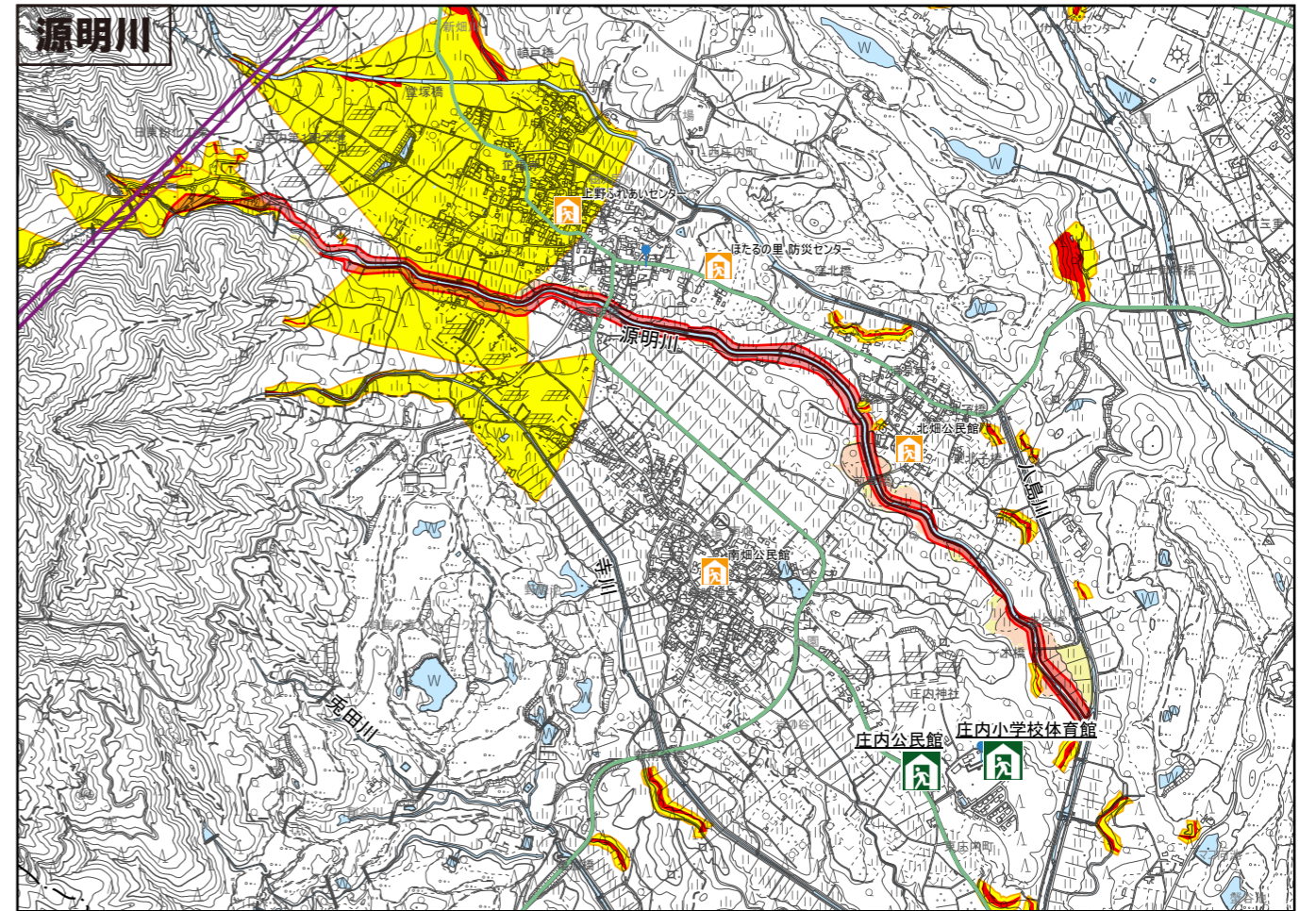


亀淵川・兔田川 寺川・源明川

※各河川のハザードマップは、想定最大規模の降雨による浸水想定区域と浸水した場合に想定される水深を表示した図面です。
指定の前提となる降雨：亀淵川・兔田川・寺川・源明川流域の24時間総雨量 836mm



- 収容避難所 (Green house icon)
- 緊急避難所 (Orange house icon)
- 福祉避難所 (Red house icon)
- 国道 (Blue line)
- 主要地方道・都道府県道 (Green line)
- 高速自動車道 (Purple line)
- 市境界線 (Dashed line)
- 市役所 (Circle icon)
- 市民センター (Square icon)
- 警察 (Cross icon)
- 消防 (Y-shield icon)
- 病院 (Cross icon)
- 河川カメラ (Camera icon)
- 水位計 (Gauge icon)
- 避難時要注意箇所 (地下道等) (Red X icon)



0 500 1,000 m 1/20,000

凡例
【浸水深の目安】

- 2階の屋根以上が浸かる程度 5.0m
- 2階の軒下まで浸かる程度 3.0m
- 2階の床下まで浸かる程度 0.5m

【早期の立退き避難が必要な区域】

- 家屋倒壊等氾濫想定区域(氾濫流)
- 家屋倒壊等氾濫想定区域(河岸浸食)

【土砂災害警戒区域】

- レッドゾーン
- イエローゾーン