

# 御幣川・鍋川 1

※各河川のハザードマップは、想定最大規模の降雨による浸水想定区域と浸水した場合に想定される水深を表示した図面です。  
指定の前提となる降雨：御幣川・鍋川流域の24時間総雨量 836mm

- はじめに
- 索引図
- 洪水・土砂ハザードマップ
- 高潮ハザードマップ
- 津波ハザードマップ
- 情報の入手方法
- 非常持出品・備蓄品
- 避難時の服装
- 災害時の生活の心得
- 風水害に対する心得①
- 風水害に対する心得②
- 地震に対する心得
- 避難所一覧
- 外国語指差し会話集
- マイ・タイムライン

**凡例**  
【浸水深の目安】

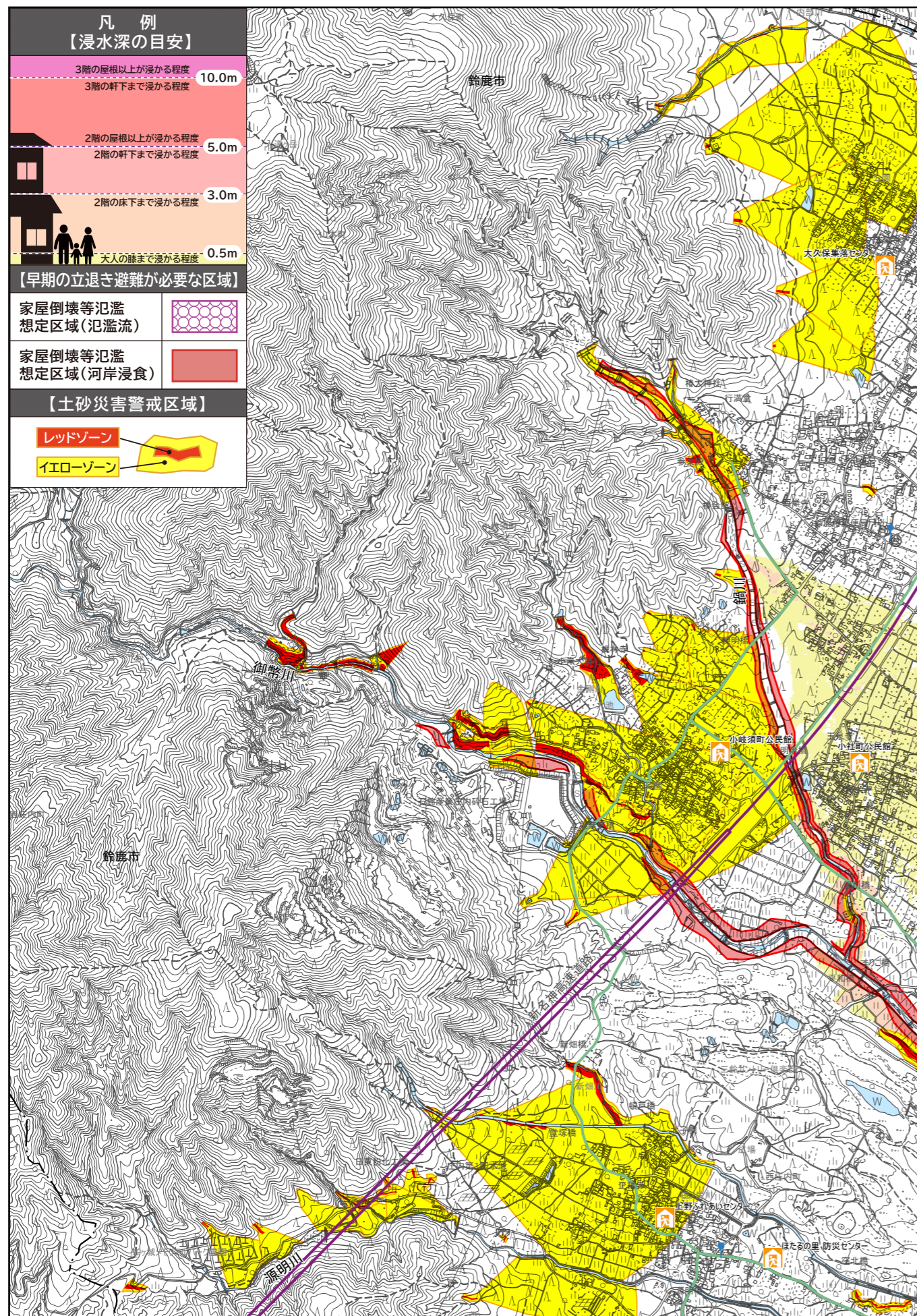
3階の屋根以上が浸かる程度 3階の軒下まで浸かる程度	10.0m
2階の屋根以上が浸かる程度 2階の軒下まで浸かる程度	5.0m
2階の床下まで浸かる程度	3.0m
大人の膝まで浸かる程度	0.5m

【早期の立退き避難が必要な区域】

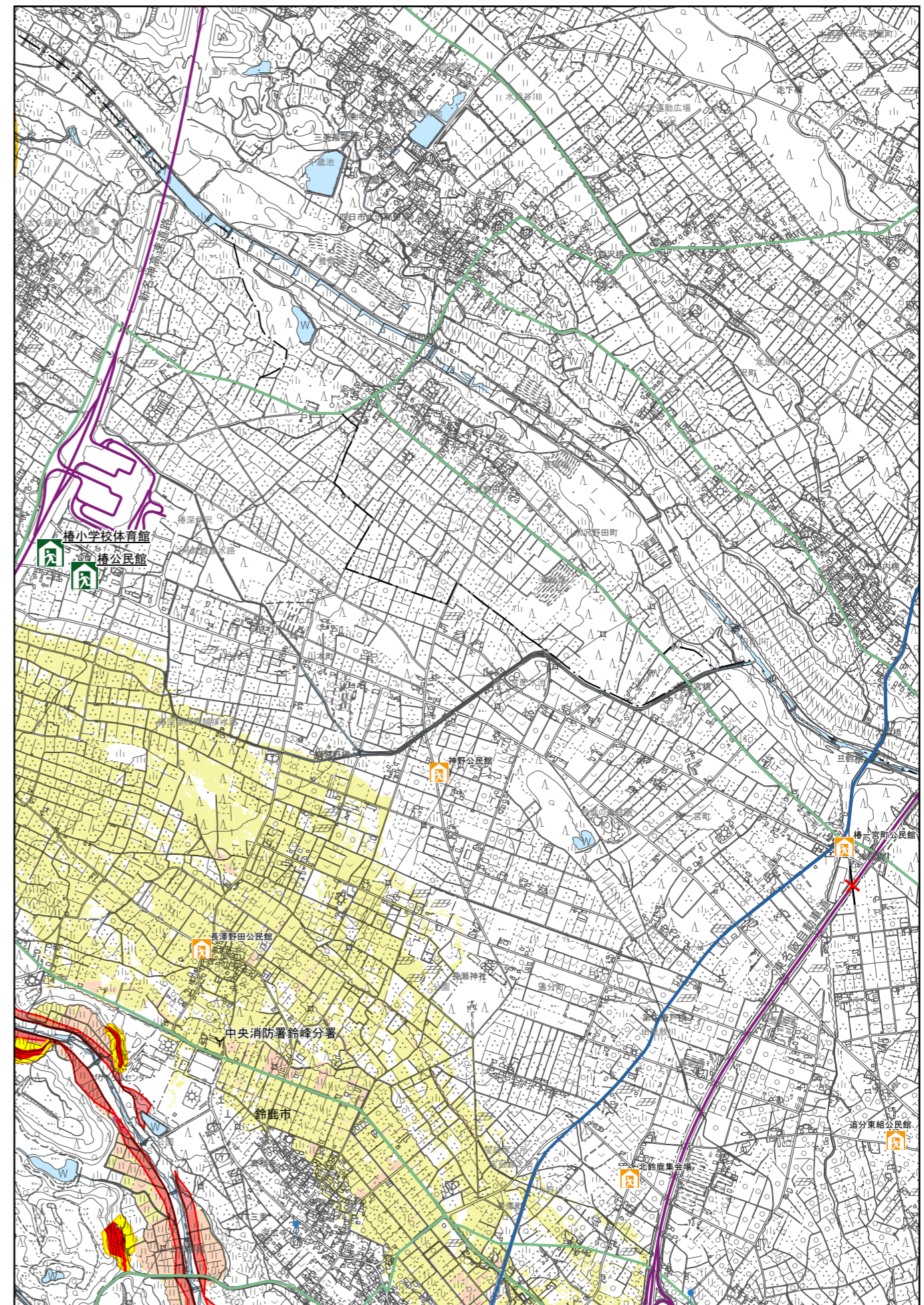
家屋倒壊等氾濫想定区域(氾濫流)	
家屋倒壊等氾濫想定区域(河岸浸食)	

【土砂災害警戒区域】

レッドゾーン	
イエローゾーン	



- 収容避難所
- 緊急避難所
- 国道
- 主要地方道・都道府県道
- 高速自動車道
- 福祉避難所
- 要配慮者利用施設
- 市境界線
- 市役所
- 市民センター
- 警察
- 消防
- 病院
- 河川カメラ
- 水位計
- 避難時要注意箇所(地下道等)



- はじめに
- 索引図
- 洪水・土砂ハザードマップ
- 高潮ハザードマップ
- 津波ハザードマップ
- 情報の入手方法
- 非常持出品・備蓄品
- 避難時の服装
- 災害時の生活の心得
- 風水害に対する心得①
- 風水害に対する心得②
- 地震に対する心得
- 避難所一覧
- 外国語指差し会話集
- マイ・タイムライン

# 御幣川・鍋川2

※各河川のハザードマップは、想定最大規模の降雨による浸水想定区域と浸水した場合に想定される水深を表示した図面です。  
指定の前提となる降雨：御幣川・鍋川流域の24時間総雨量 836mm

