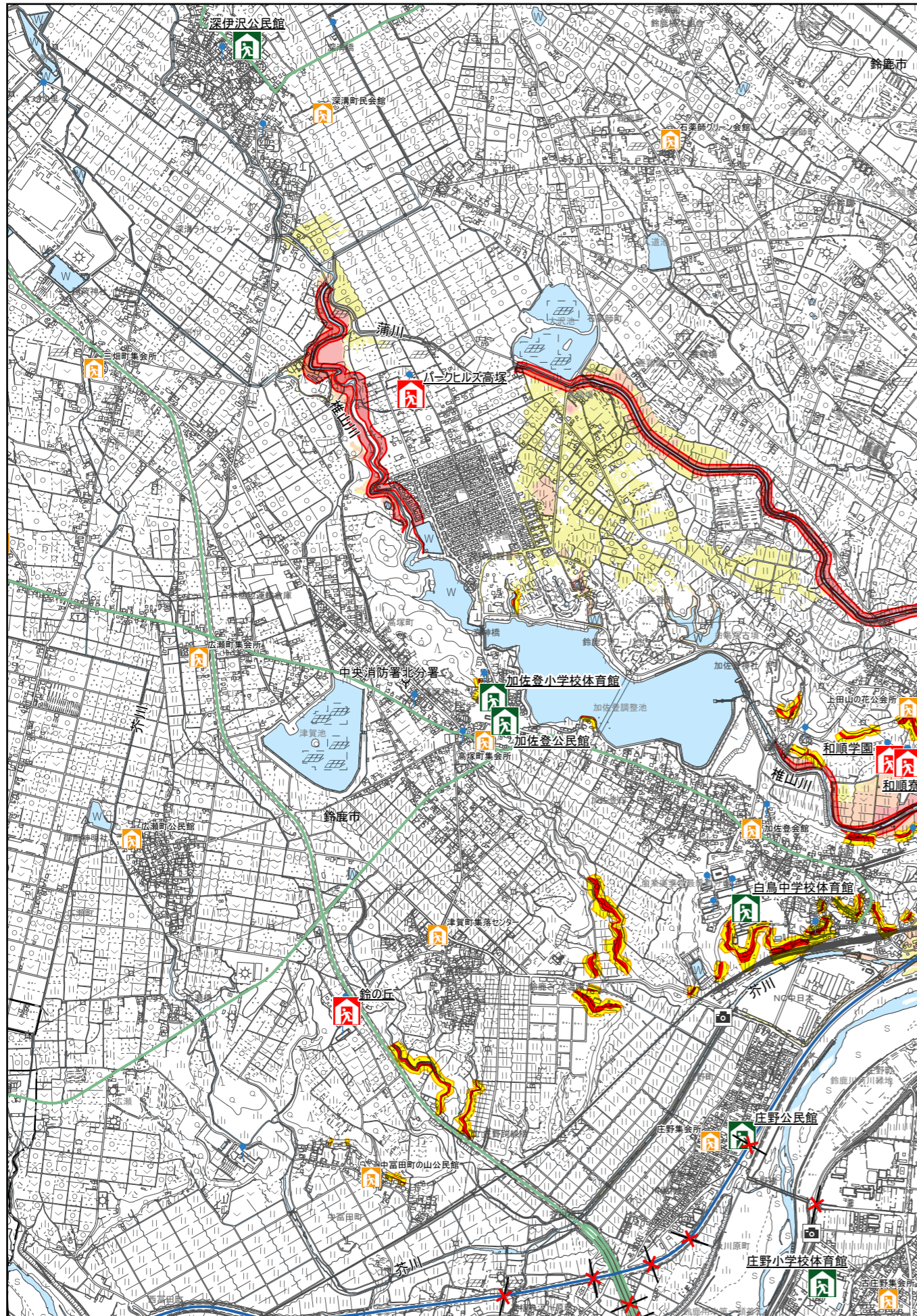


# 椎山川・蒲川

※各河川のハザードマップは、想定最大規模の降雨による浸水想定区域と浸水した場合に想定される水深を表示した図面です。  
指定の前提となる降雨：椎山川・蒲川流域の24時間総雨量 836mm



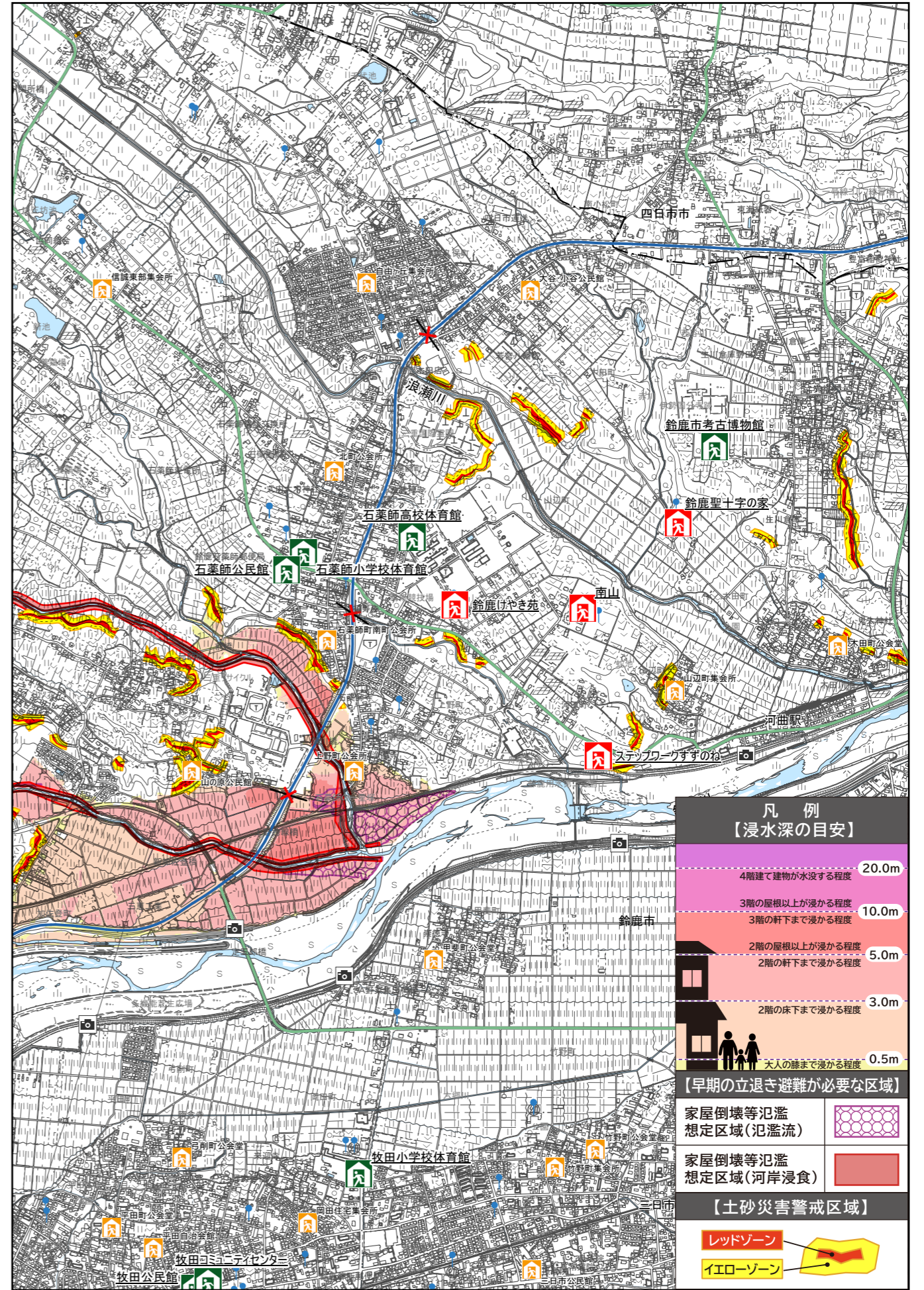
収容避難所  
福祉避難所

緊急避難所  
要配慮者利用施設

国道  
主要地方道・都道府県道  
高速自動車道

市境界線  
市役所  
市民センター

警察  
消防  
病院  
河川カメラ  
水位計  
避難時要注意箇所  
(地下道等)



**凡例**  
【浸水深の目安】

4階建て建物が水没する程度	20.0m
3階の屋根以上が浸かる程度 3階の軒下まで浸かる程度	10.0m
2階の屋根以上が浸かる程度 2階の軒下まで浸かる程度	5.0m
2階の床下まで浸かる程度	3.0m
大人の膝まで浸かる程度	0.5m

【早期の立退き避難が必要な区域】

- 家屋倒壊等氾濫想定区域(氾濫流)
- 家屋倒壊等氾濫想定区域(河岸浸食)

【土砂災害警戒区域】

- レッドゾーン
- イエローゾーン

