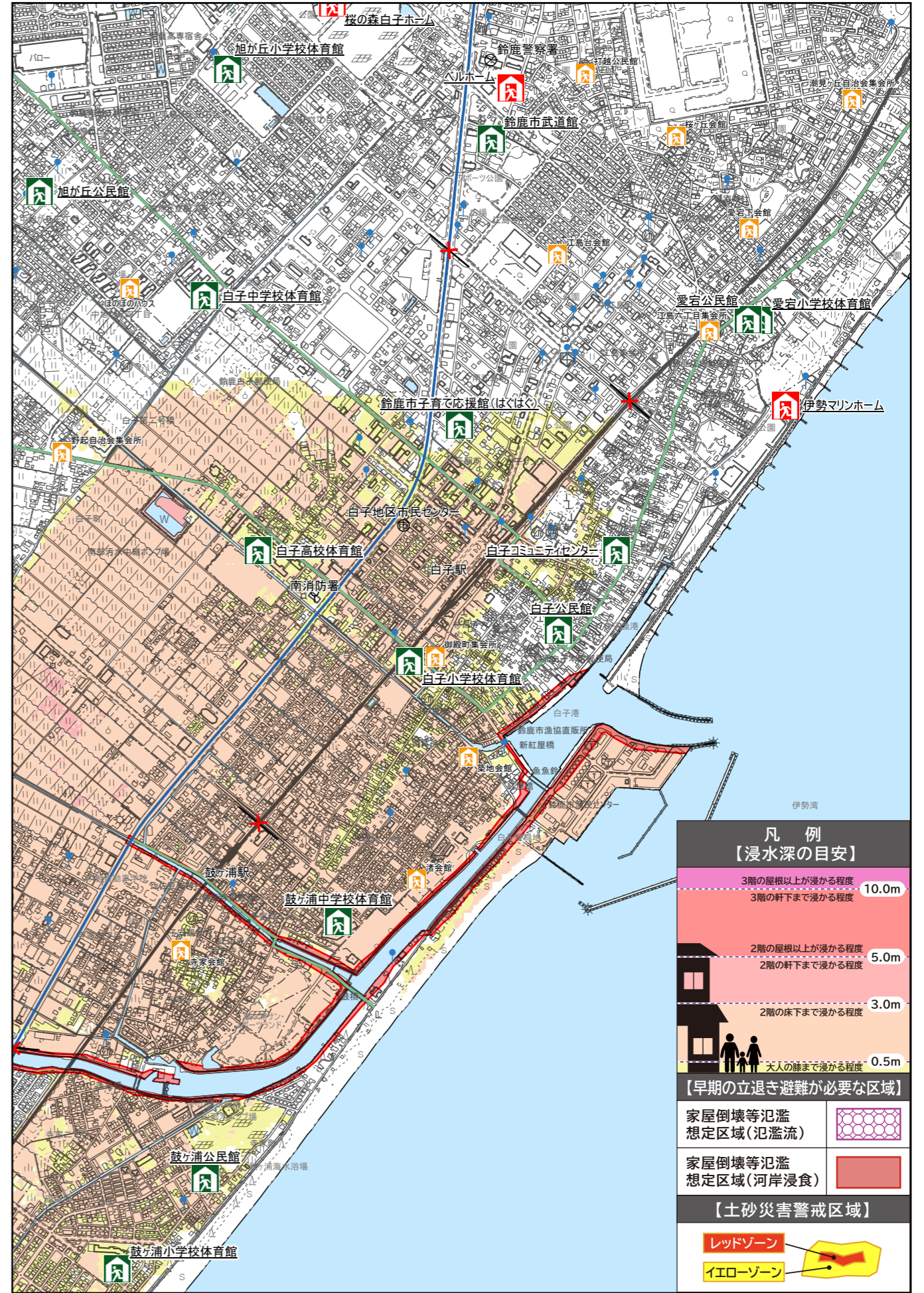
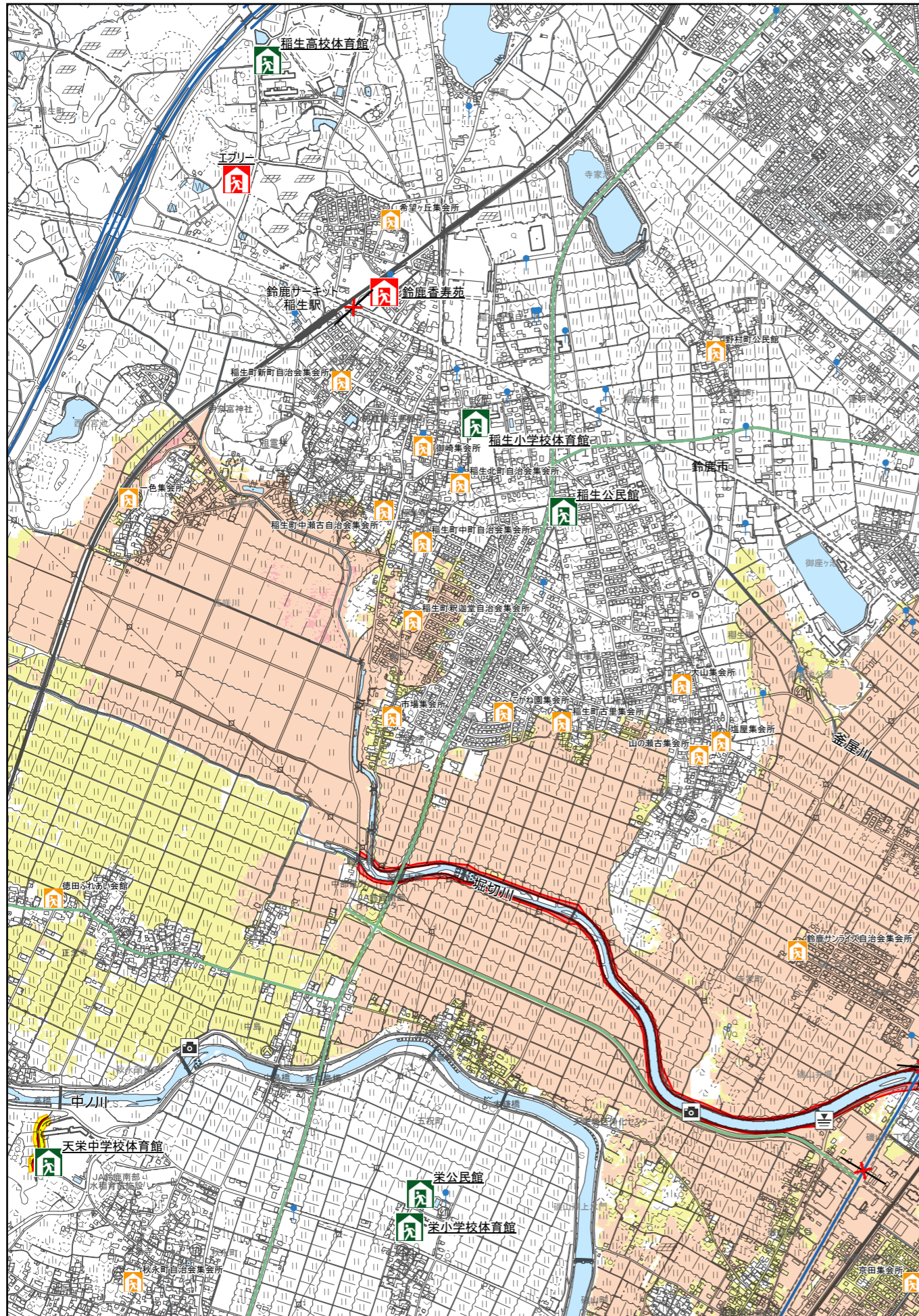


# 堀切川・釜屋川 1

※各河川のハザードマップは、想定最大規模の降雨による浸水想定区域と浸水した場合に想定される水深を表示した図面です。  
指定の前提となる降雨：堀切川流域の24時間総雨量 836mm



**凡例**  
【浸水深の目安】

- 3階の屋根以上が浸かる程度  
3階の軒下まで浸かる程度 **10.0m**
- 2階の屋根以上が浸かる程度  
2階の軒下まで浸かる程度 **5.0m**
- 2階の床下まで浸かる程度 **3.0m**
- 大人の膝まで浸かる程度 **0.5m**

【早期の立退き避難が必要な区域】

- 家屋倒壊等氾濫  
想定区域(氾濫流)
- 家屋倒壊等氾濫  
想定区域(河岸浸食)

【土砂災害警戒区域】

- レッドゾーン
- イエローゾーン

# 堀切川・釜屋川 2

※各河川のハザードマップは、想定最大規模の降雨による浸水想定区域と浸水した場合に想定される水深を表示した図面です。  
指定の前提となる降雨：堀切川流域の24時間総雨量 836mm

