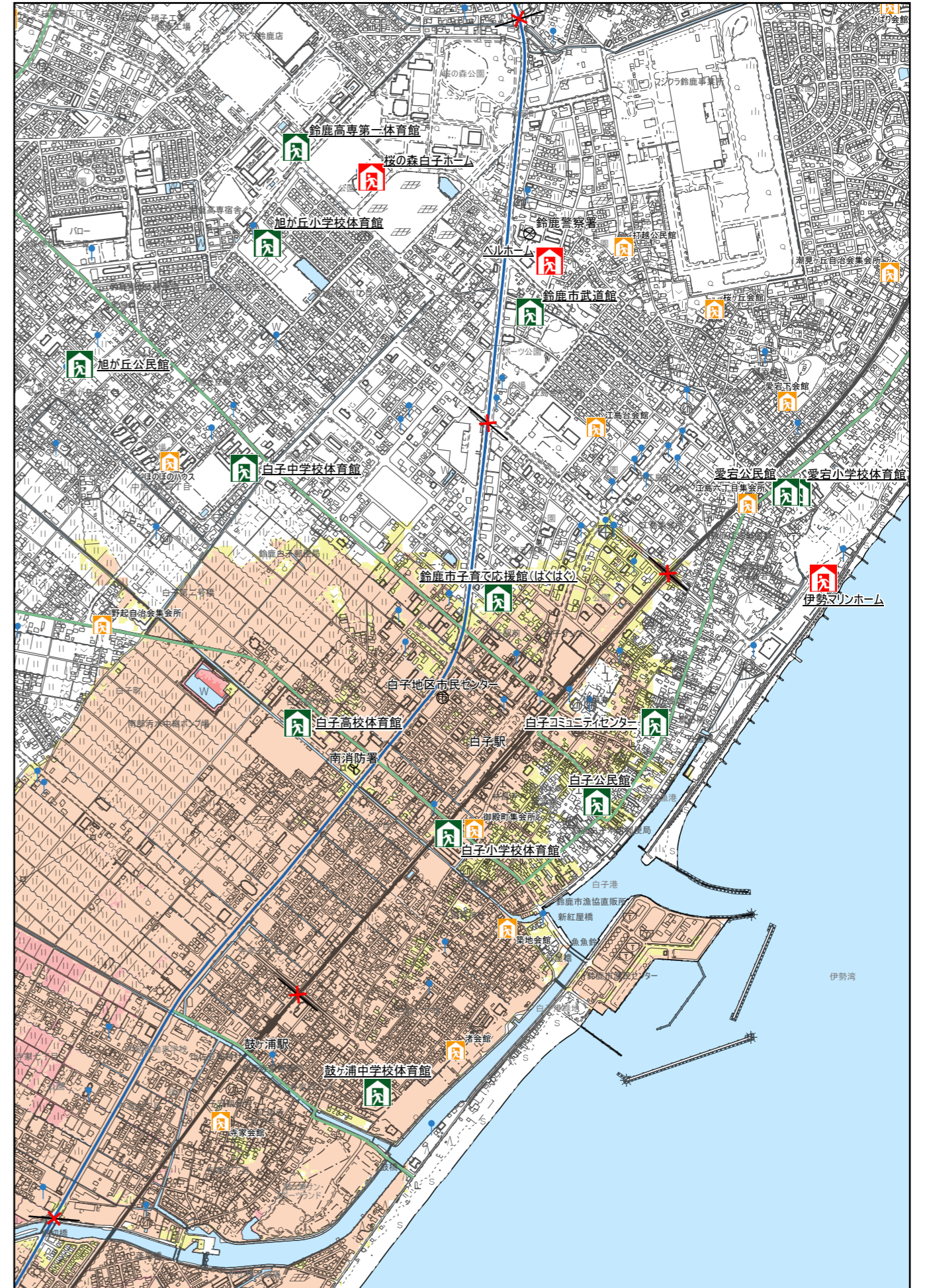
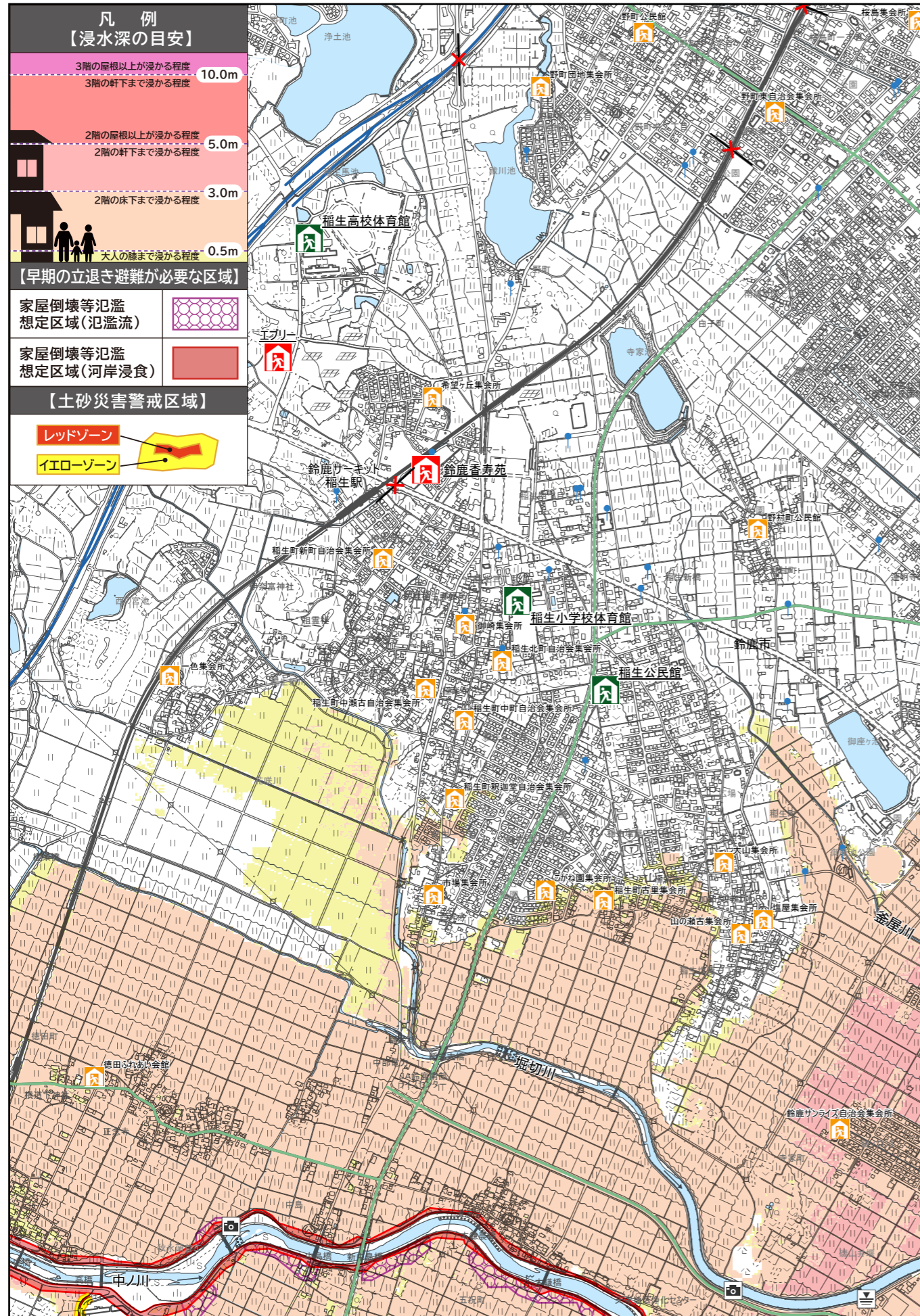


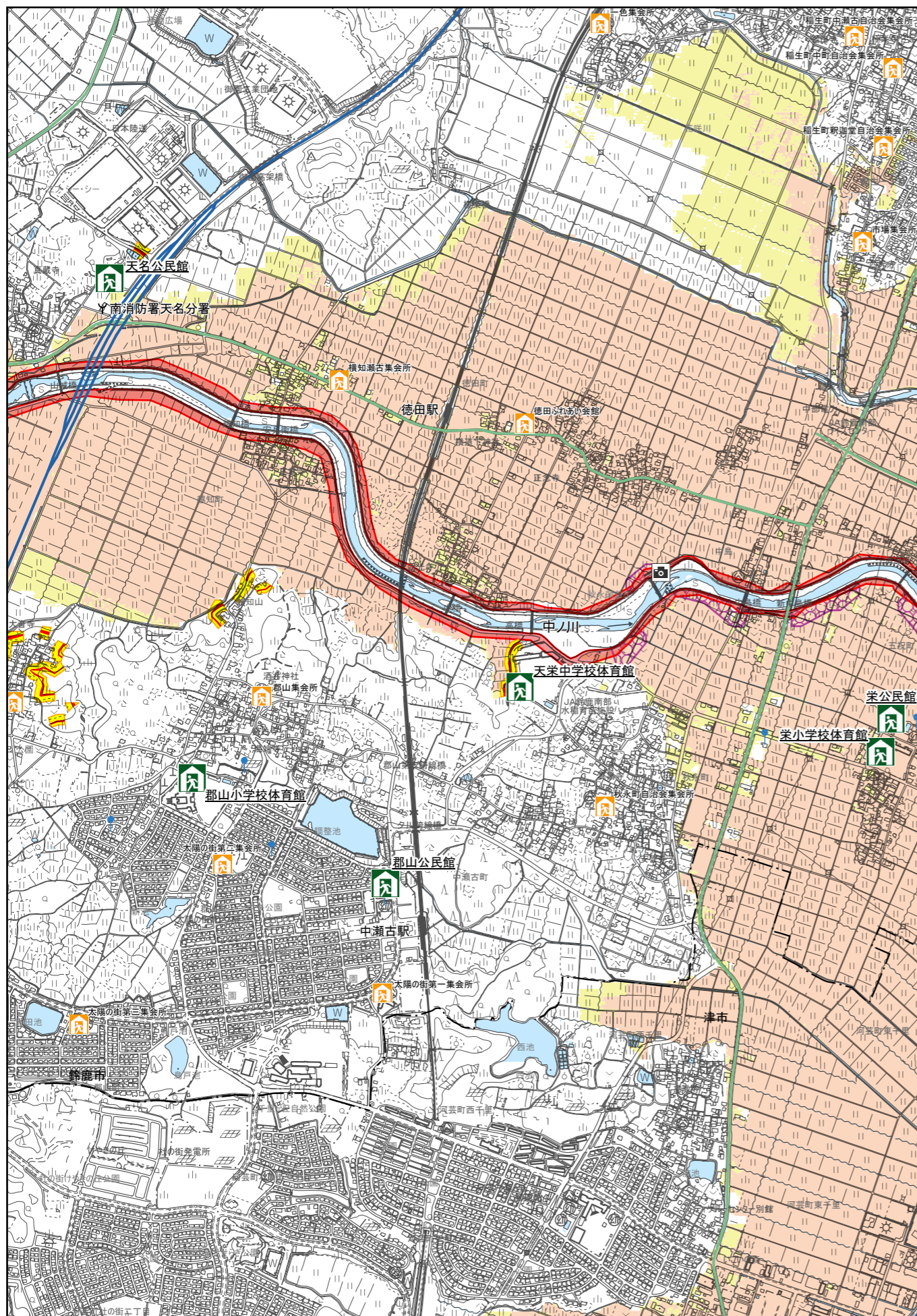
中ノ川 1

※各河川のハザードマップは、想定最大規模の降雨による浸水想定区域と浸水した場合に想定される水深を表示した図面です。
指定の前提となる降雨：中ノ川流域の24時間総雨量 836mm

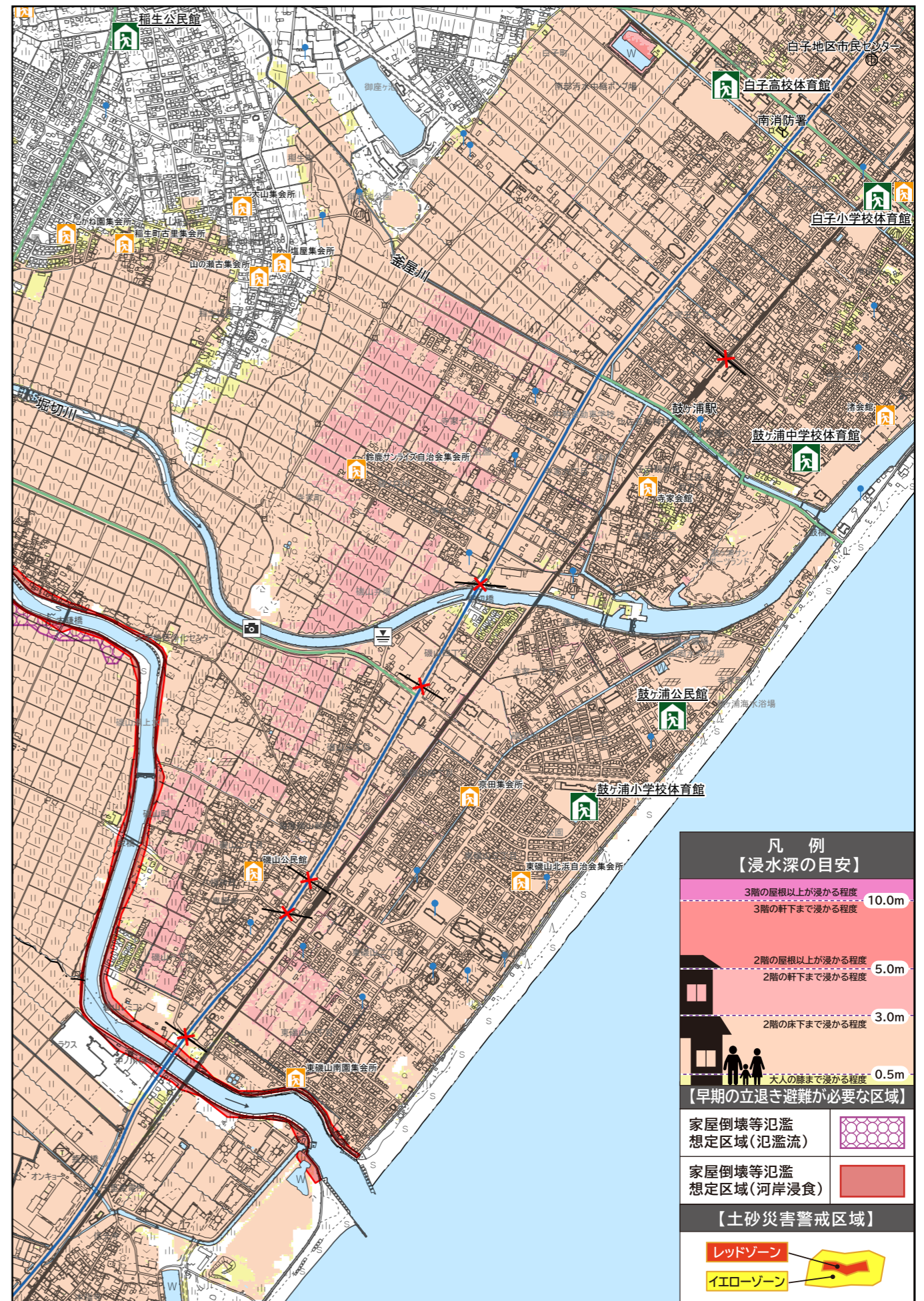


中ノ川2

※各河川のハザードマップは、想定最大規模の降雨による浸水想定区域と浸水した場合に想定される水深を表示した図面です。
指定の前提となる降雨：中ノ川流域の24時間総雨量 836mm



- 収容避難所
- 緊急避難所
- 福祉避難所
- 要配慮者利用施設
- 国道
- 主要地方道・都道府県道
- 高速自動車道
- 市境界線
- 市役所
- 市民センター
- 警察
- 消防
- 病院
- 河川カメラ
- 水位計
- 避難時要注意箇所(地下道等)



凡例
【浸水深の目安】

- 3階の屋根以上が浸かる程度 10.0m
- 3階の軒下まで浸かる程度
- 2階の屋根以上が浸かる程度 5.0m
- 2階の軒下まで浸かる程度
- 2階の床下まで浸かる程度 3.0m
- 2階の床下まで浸かる程度 0.5m

【早期の立退き避難が必要な区域】

- 家屋倒壊等氾濫想定区域(氾濫流)
- 家屋倒壊等氾濫想定区域(河岸浸食)

【土砂災害警戒区域】

- レッドゾーン
- イエローゾーン



中ノ川 3

※各河川のハザードマップは、想定最大規模の降雨による浸水想定区域と浸水した場合に想定される水深を表示した図面です。
指定の前提となる降雨：中ノ川流域の24時間総雨量 836mm

凡例
【浸水深の目安】

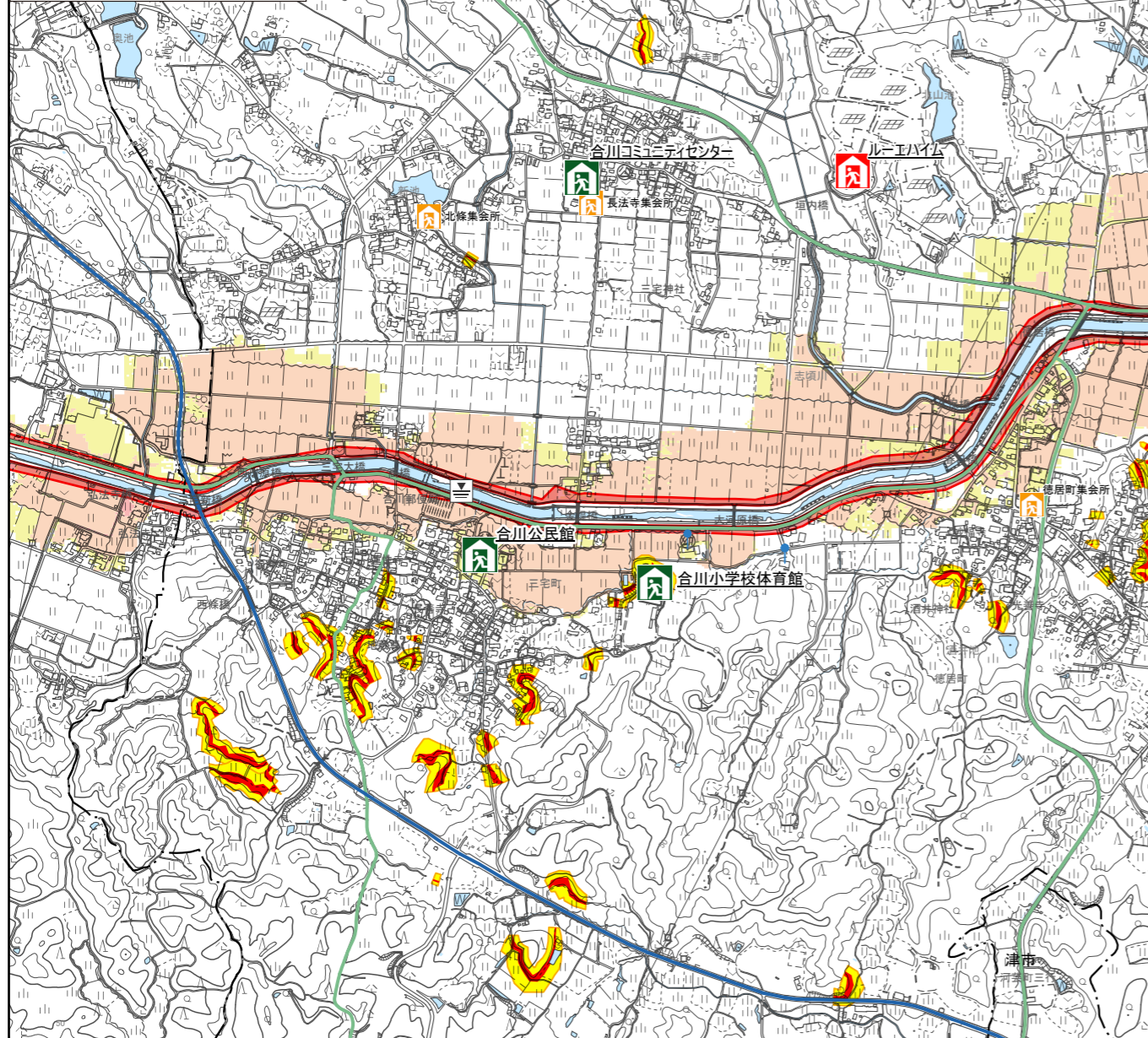
- 3階の屋根以上が浸かる程度
3階の軒下まで浸かる程度 **10.0m**
- 2階の屋根以上が浸かる程度
2階の軒下まで浸かる程度 **5.0m**
- 2階の床下まで浸かる程度 **3.0m**
- 大人の膝まで浸かる程度 **0.5m**

【早期の立退き避難が必要な区域】

- 家屋倒壊等氾濫想定区域(氾濫流)
- 家屋倒壊等氾濫想定区域(河岸浸食)

【土砂災害警戒区域】

- レッドゾーン
- イエローゾーン



- 収容避難所
- 緊急避難所
- 国道
- 主要地方道・都道府県道
- 高速自動車道
- 市境界線
- 市役所
- 市民センター
- 警察
- 消防
- 病院
- 河川カメラ
- 水位計
- 避難時要注意箇所(地下道等)

