

議案第21号～第23号
議案第26号、27号、29号

令和6年2月21日

令和6年2月定例議会
議案説明資料

議案説明資料目次

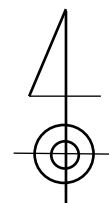
議案第 21 号	工事請負契約の締結について	1
議案第 22 号	工事請負契約の締結について	9
議案第 23 号	工事請負契約の締結について	11
議案第 26 号	市道の認定について	17
議案第 27 号	市道の廃止について	21
議案第 29 号	工事請負契約の締結について	23

鈴鹿市クリーンセンター整備事業建設工事 位置図

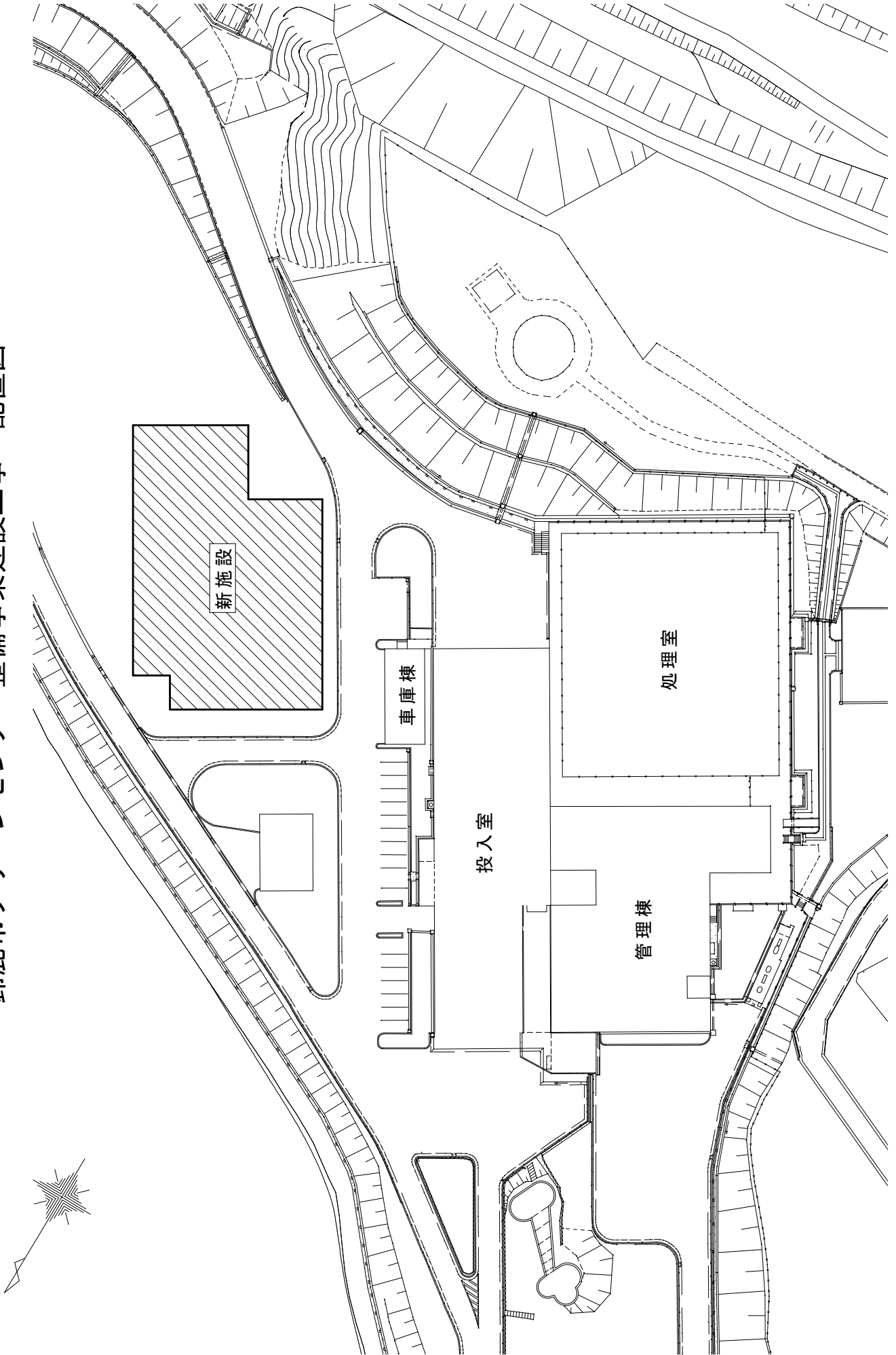


凡例	
工事対象箇所	

S=1/3,000



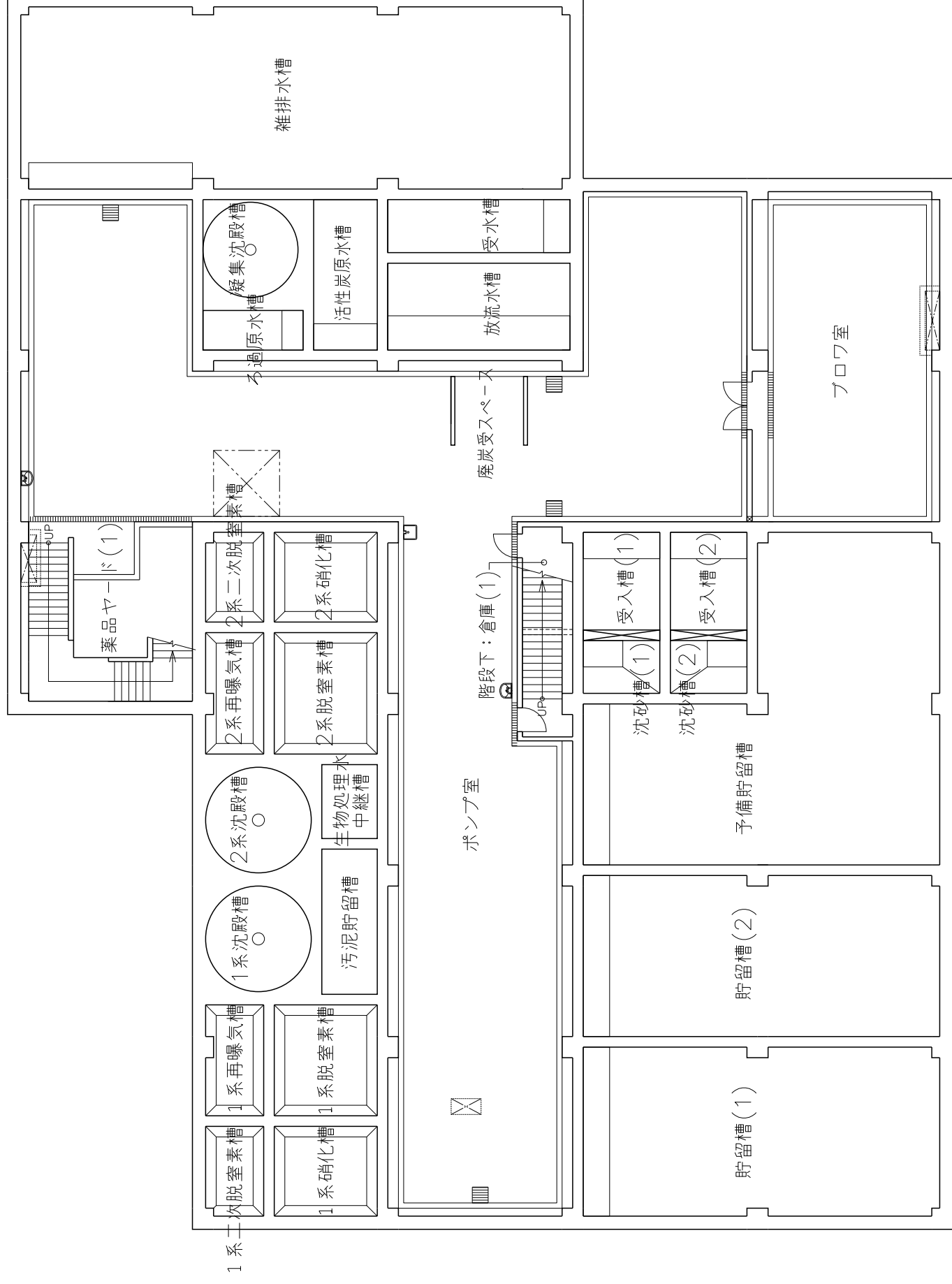
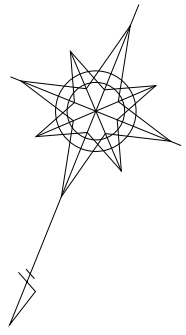
鈴鹿市クリーンセンター整備事業建設工事 配置図



凡	例
	工事対象箇所

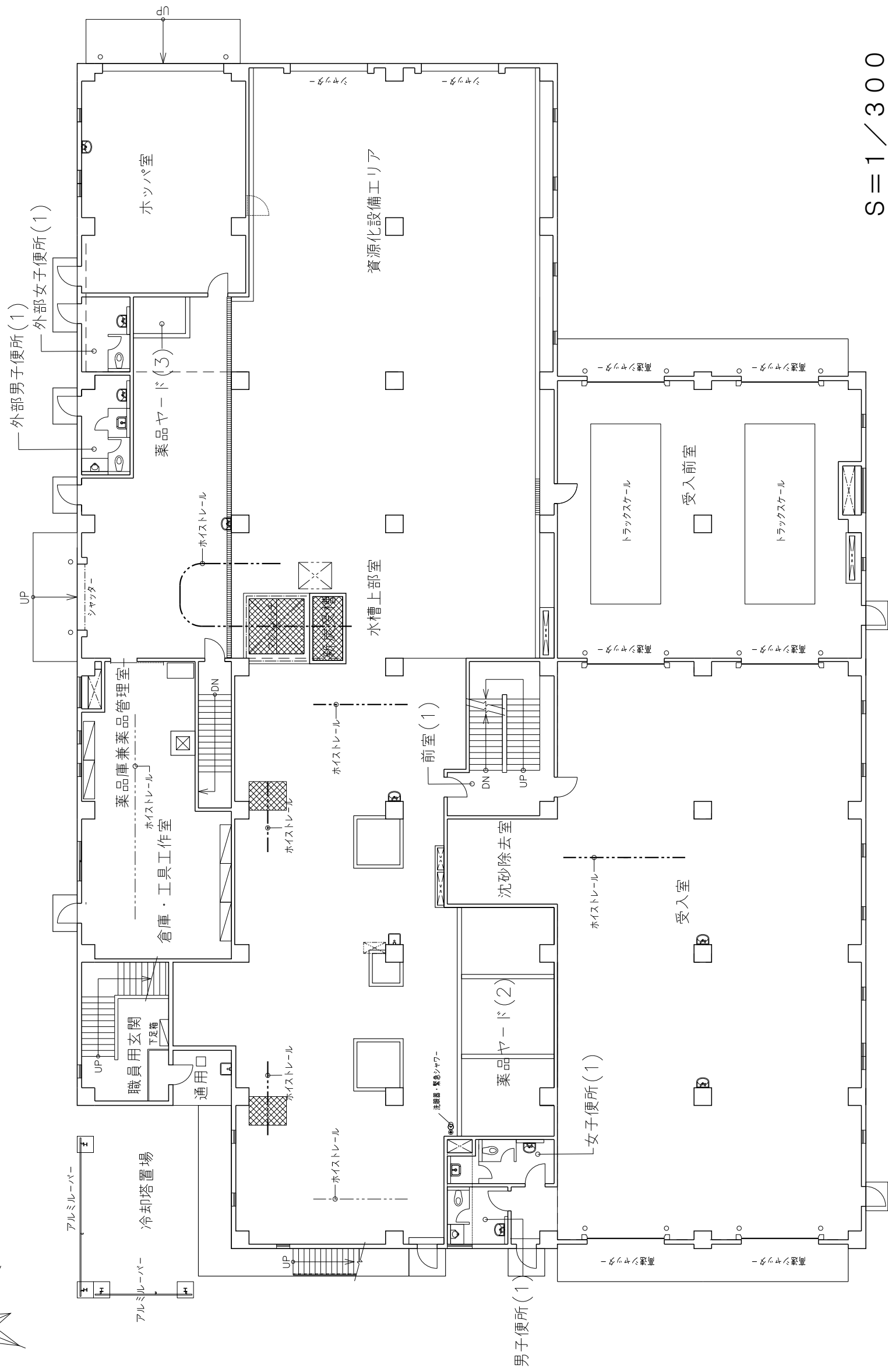
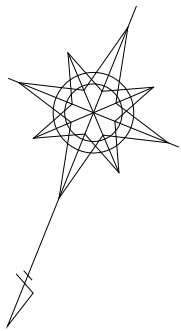
S=1/1,000

鈴鹿市クリーンセンター整備事業建設工事 地階平面図



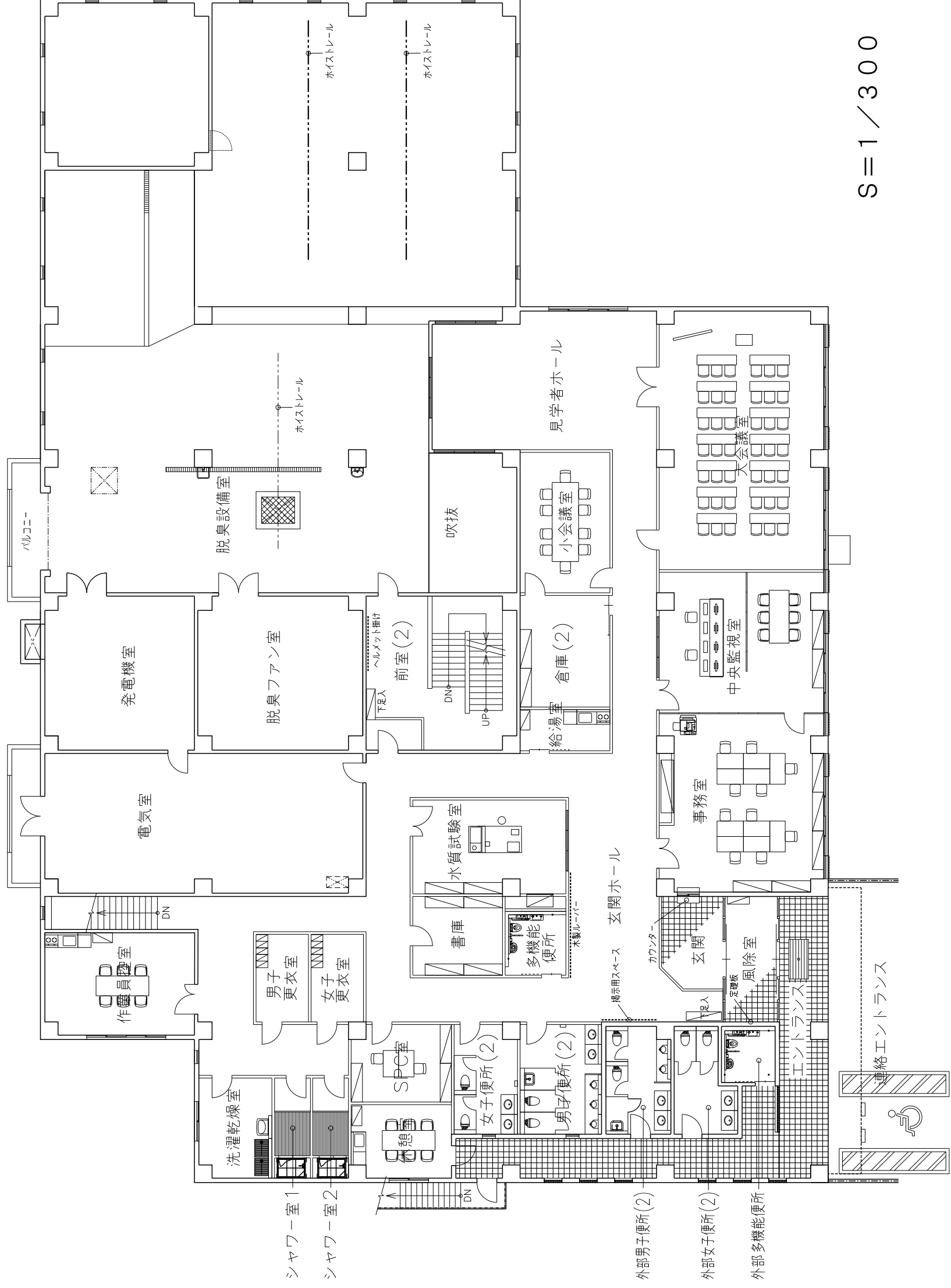
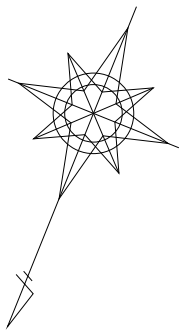
S=1 / 300

鈴鹿市クリーンセンター整備事業建設工事 1階平面図



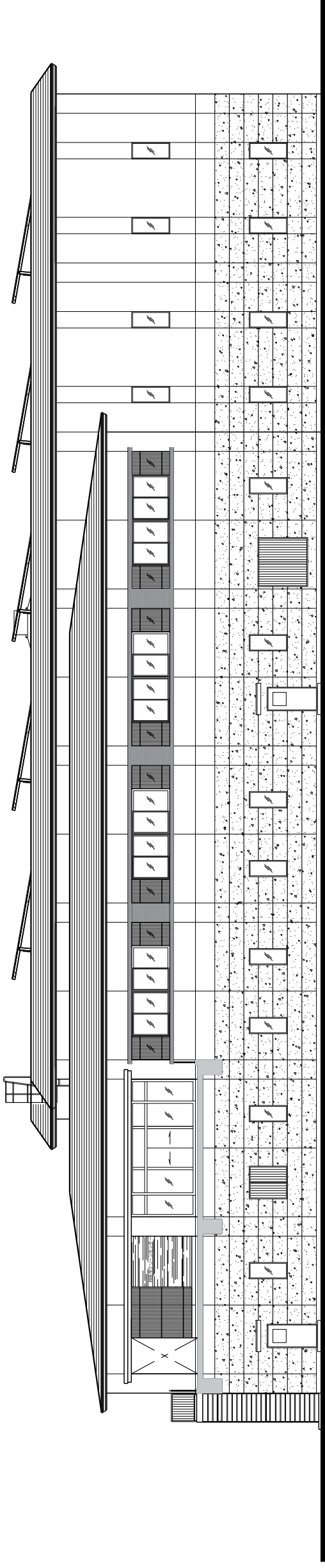
S=1/300

鈴鹿市クリーンセンター整備事業建設工事 2階平面図

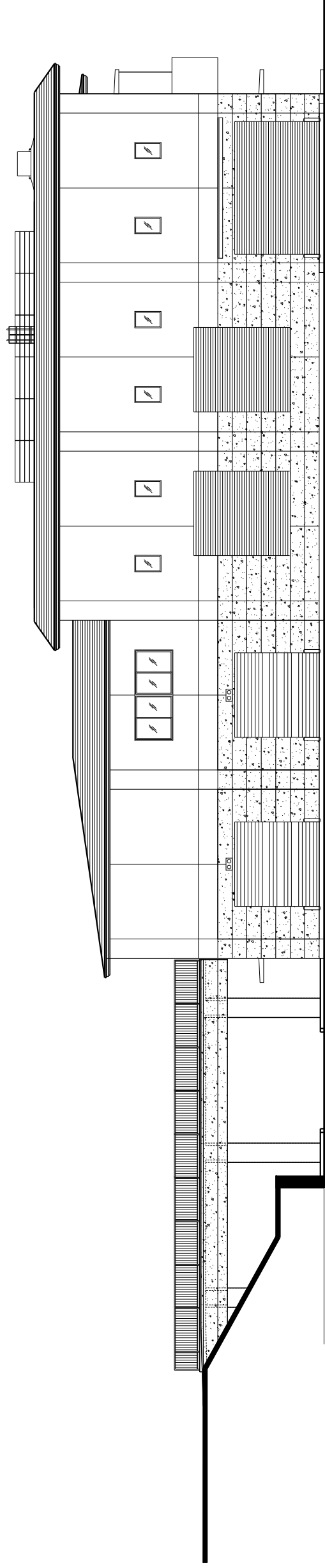


S=1 / 300

鈴鹿市クリーンセンター整備事業建設工事 立面図



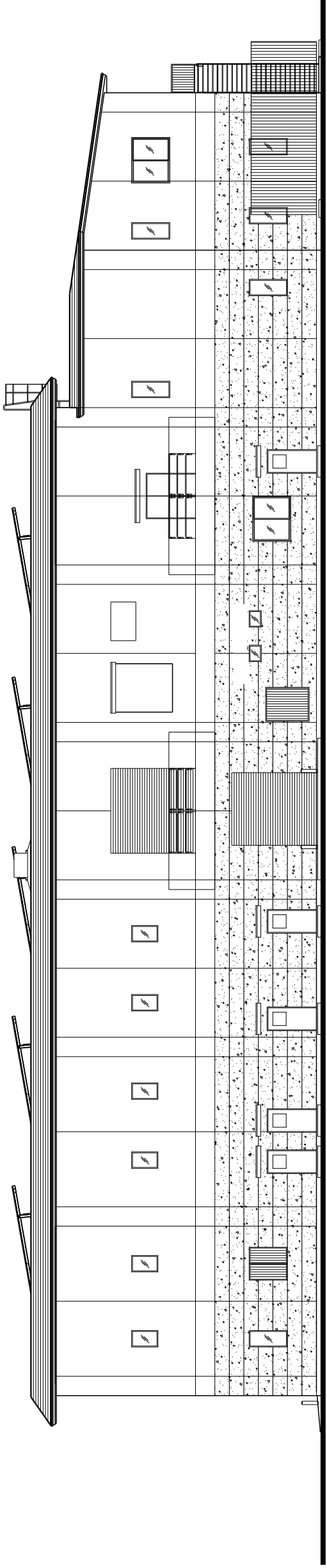
西側立面図



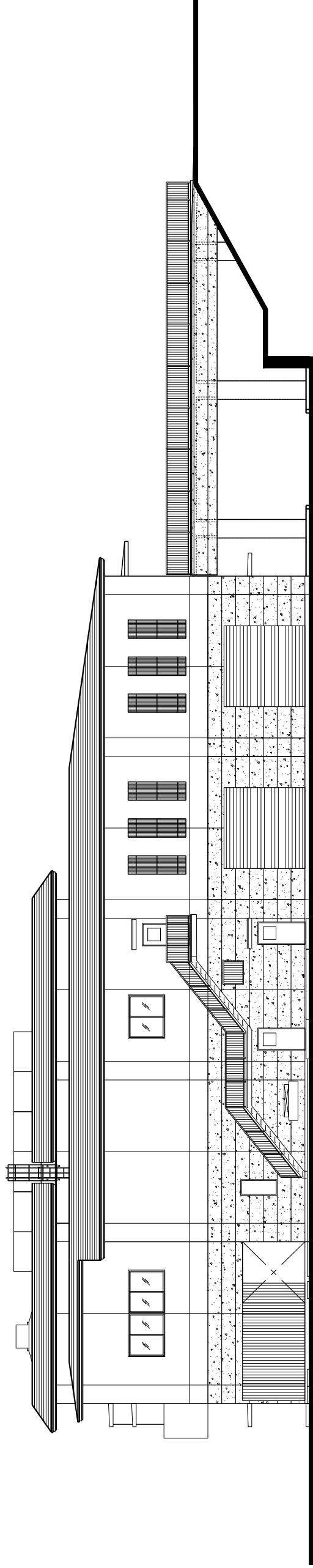
南側立面図

S=1/300

鈴鹿市クリーンセンター整備事業建設工事 立面図



東側立面図




北側立面図

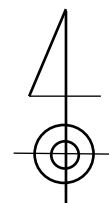
S=1/300

鈴鹿市クリーンセンター整備事業解体工事 位置図

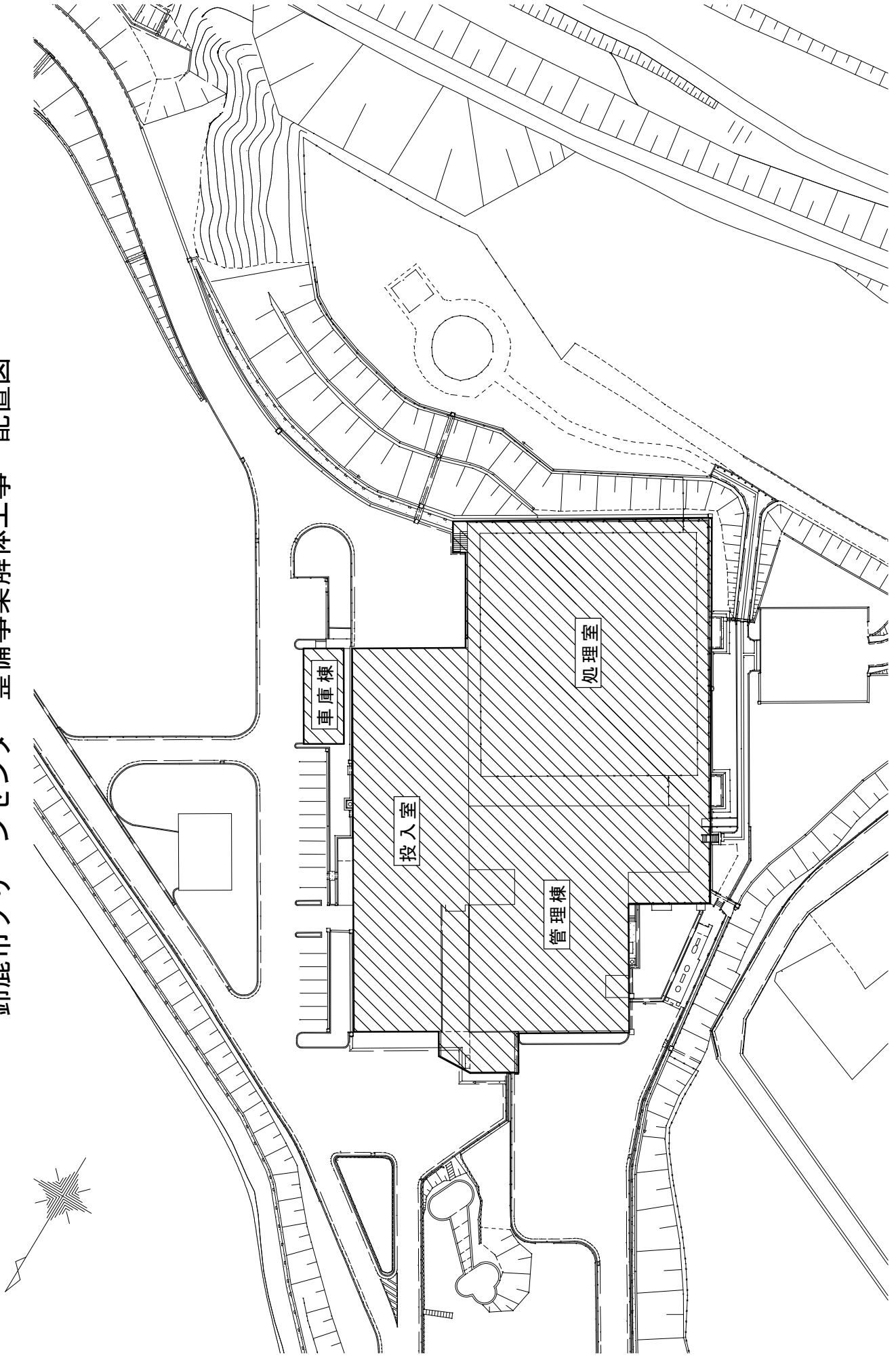


凡 例	
工事対象箇所	

S=1/3,000



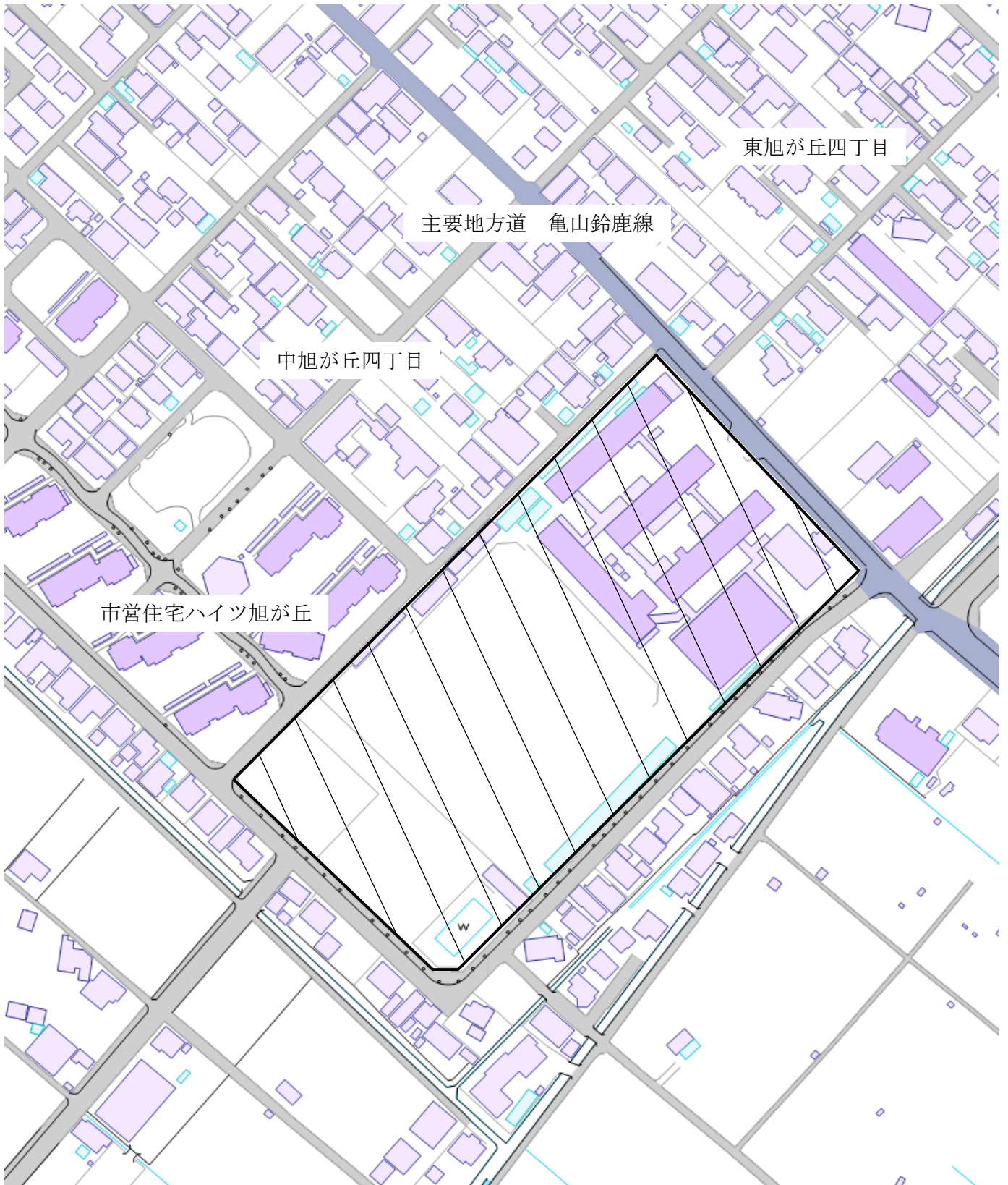
鈴鹿市クリーンセンター整備事業解体工事 配置図



凡例
工事対象箇所

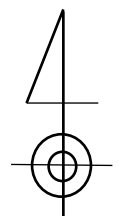
S=1/1,000

白子中学校校舎長寿命化改修建築工事(本館校舎棟) 位置図

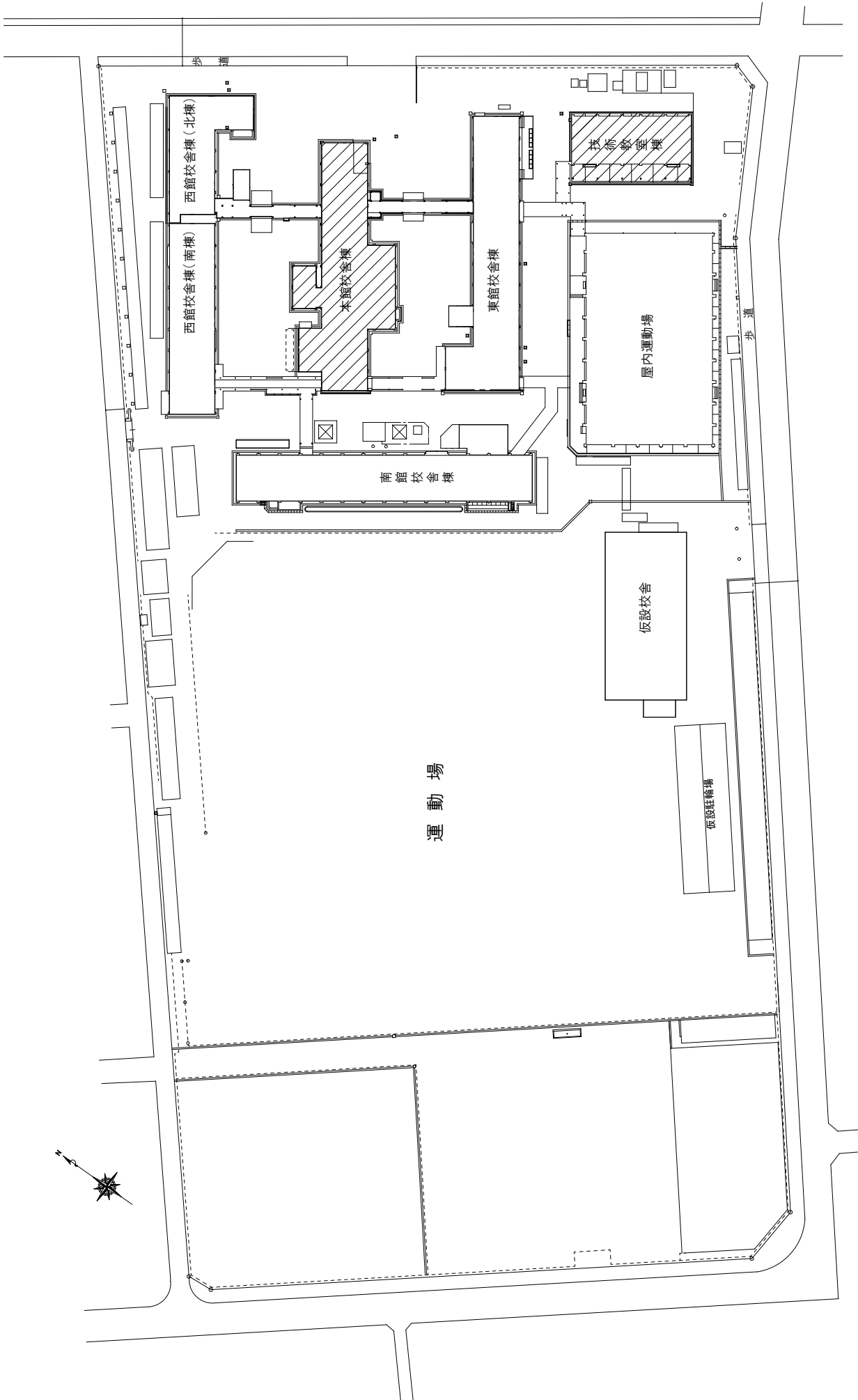


凡 例	
工事対象箇所	

S=1/2,000



白子中学校校舎長寿命化改修建築工事（本館校舎棟）配置図



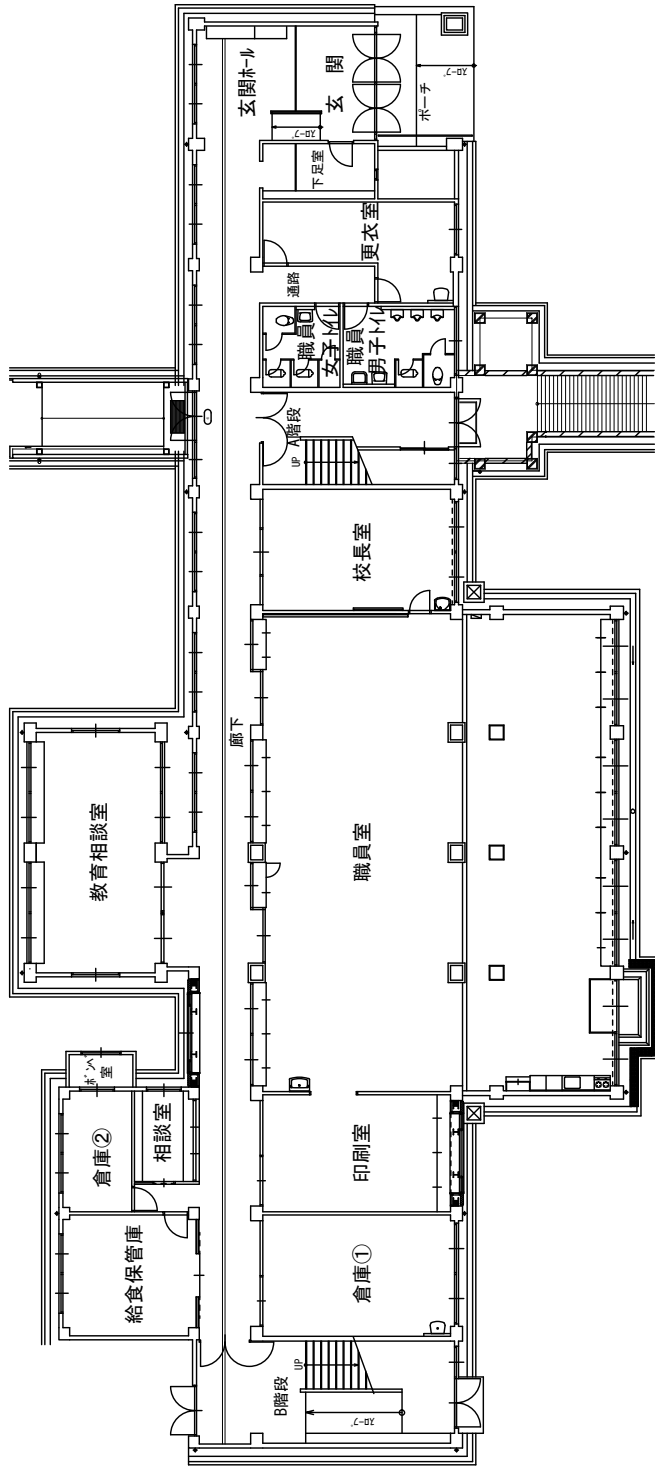
凡例
工事対象箇所

S=1/1,200

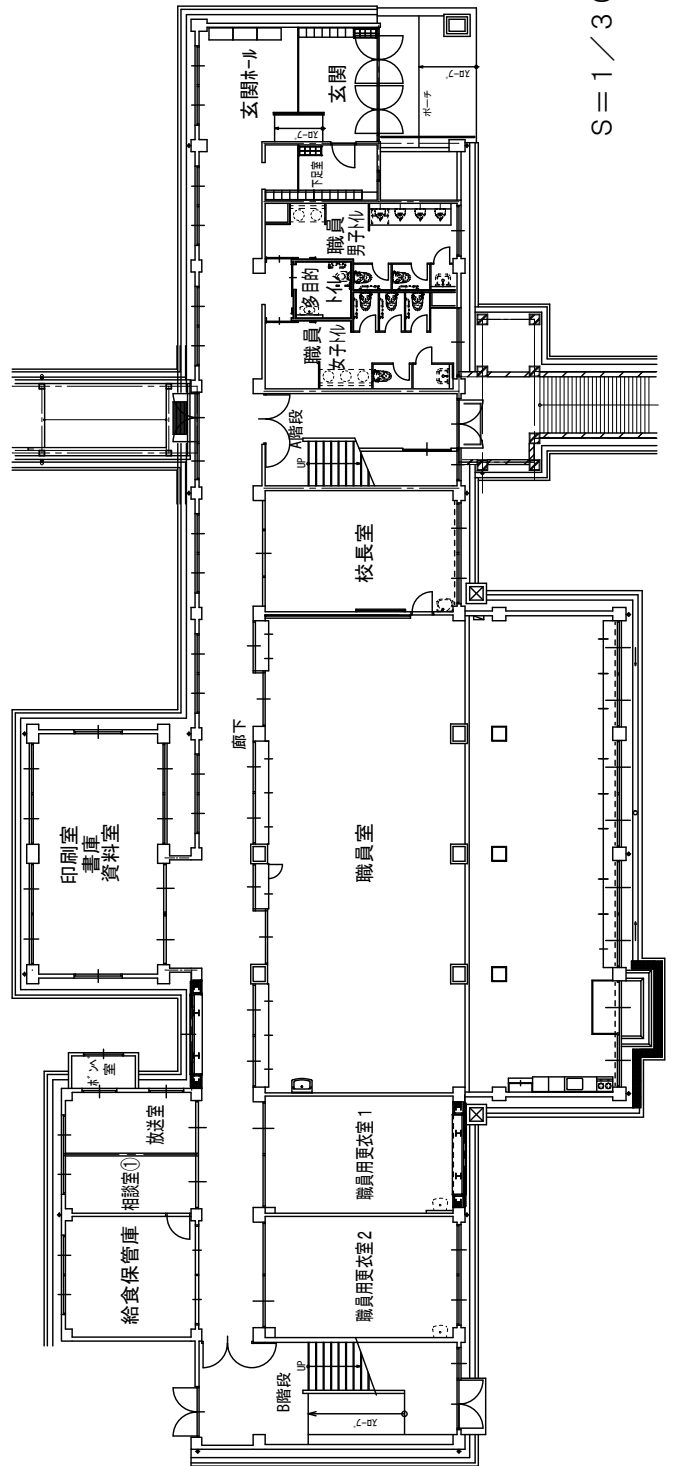
白子中学校校舎長寿命化改修建築工事（本館校舎棟） 1階平面図



改修前



改修後

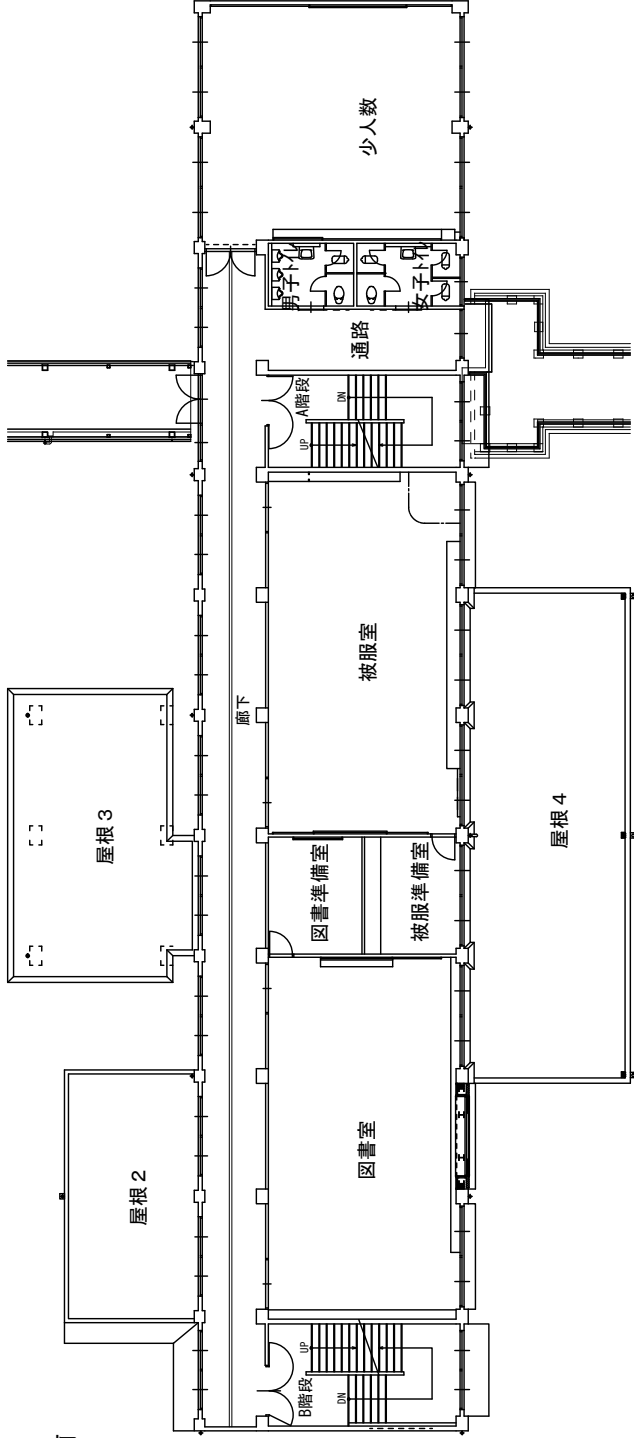


S=1/300

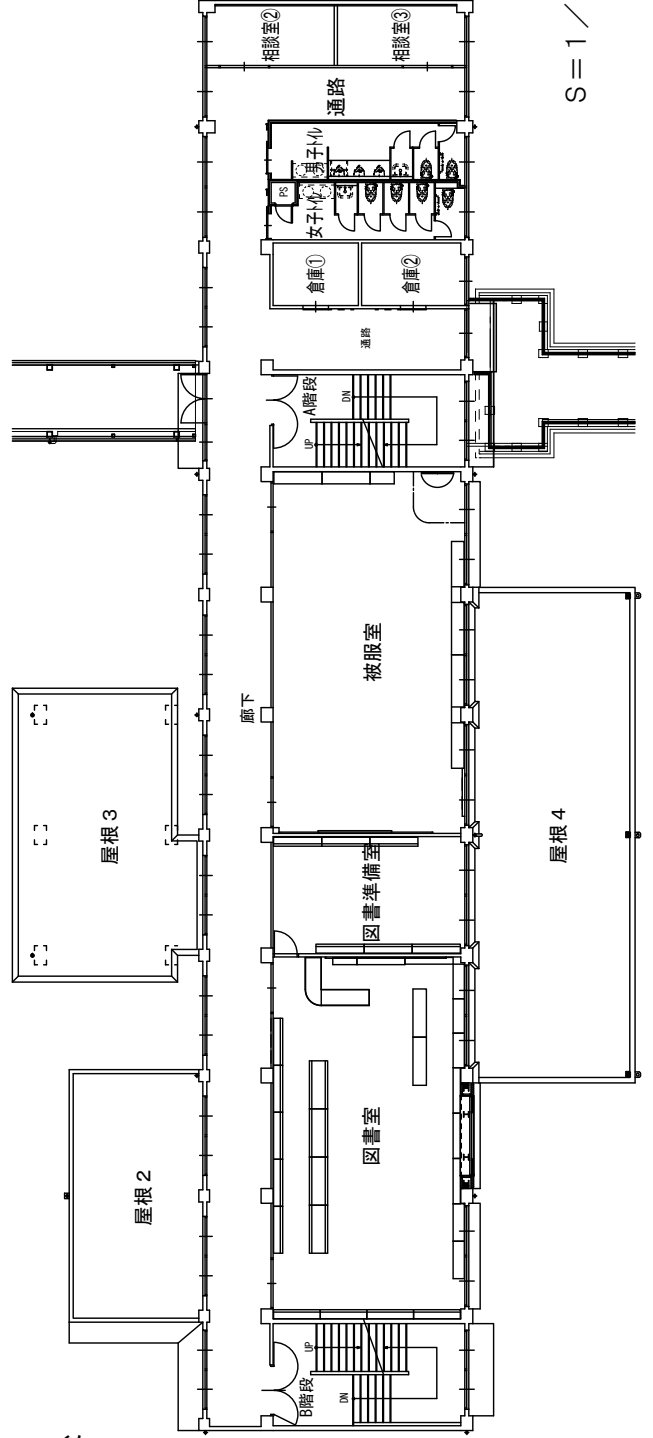
白子中学校校舎寿命化改修建築工事（本館校舎棟） 2階平面図



改修前



改修後

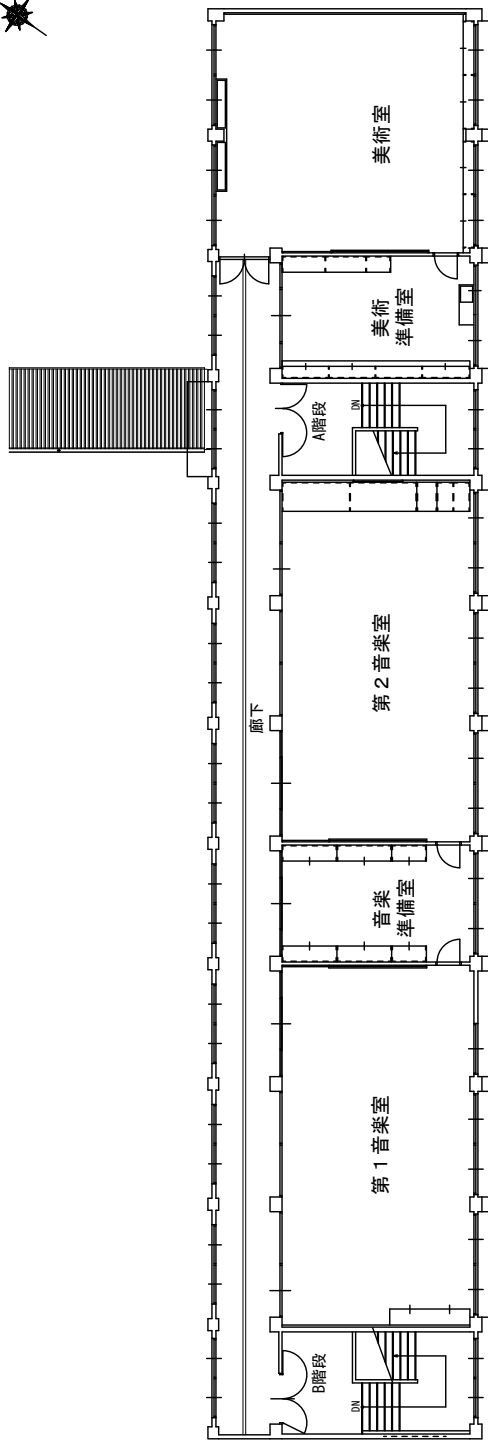


S=1/

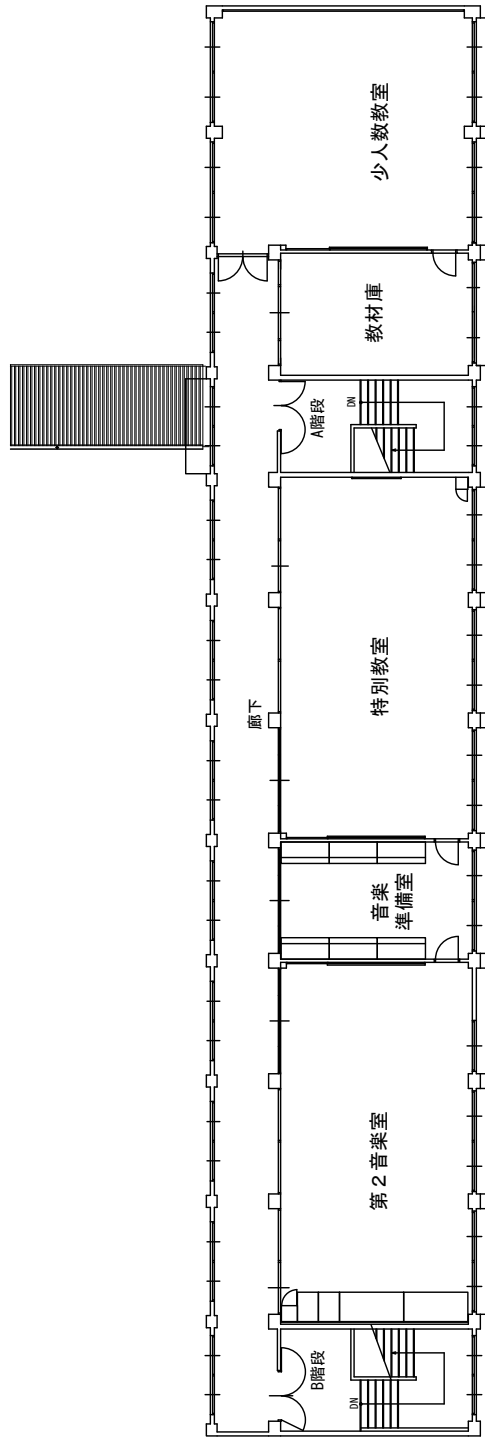
白子中学校校舎長寿化改修建築工事（本館校舎棟） 3階平面図



改修前

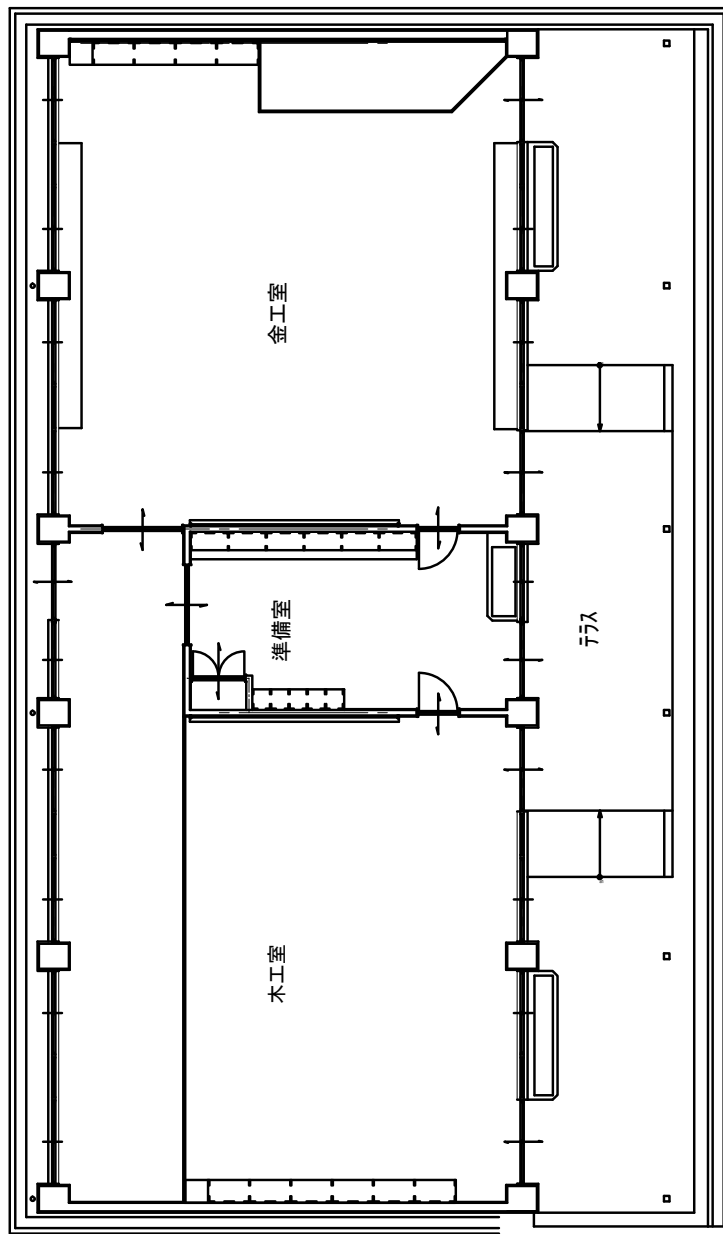


改修後



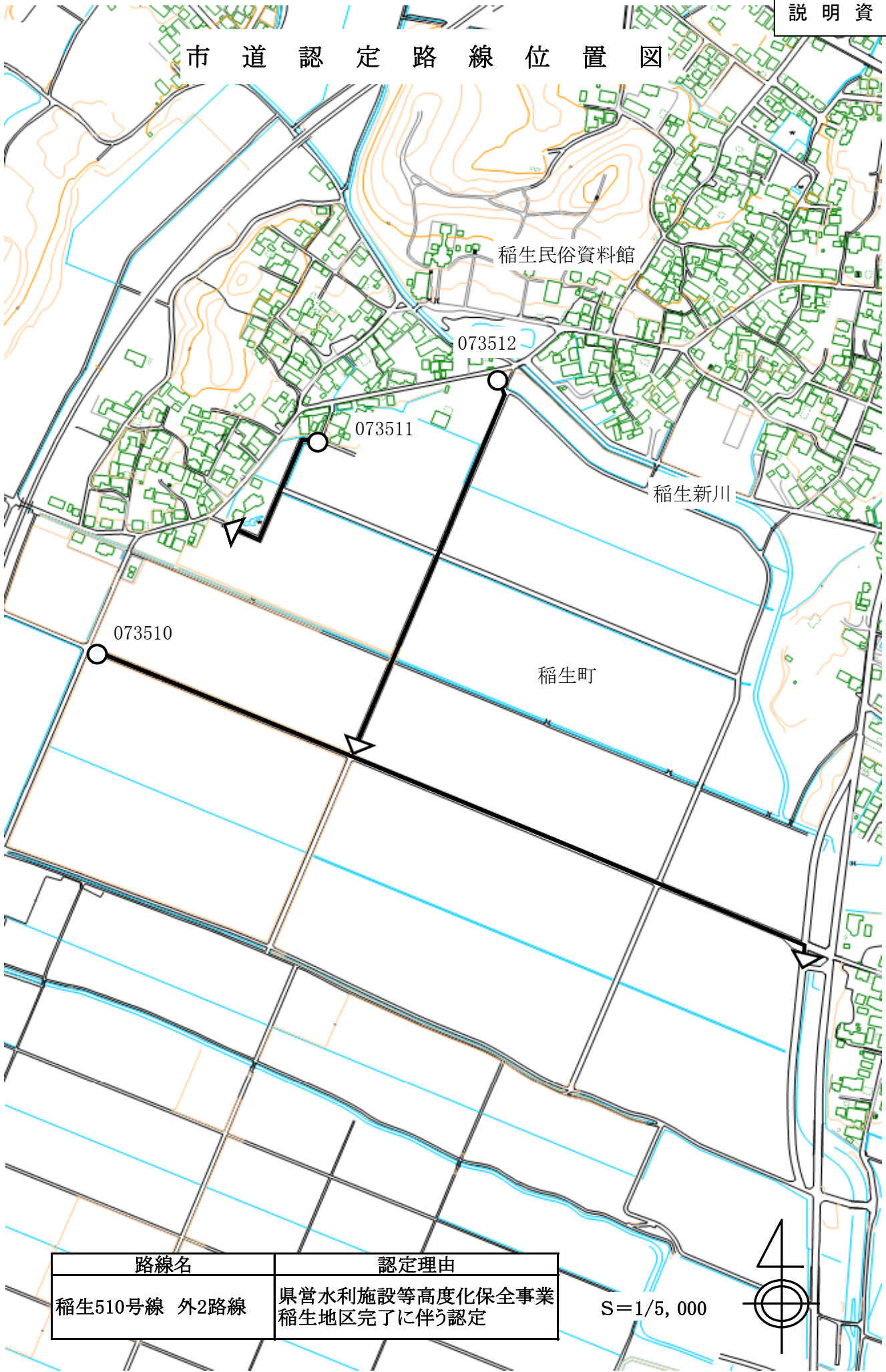
S=1/

白子中学校校舎長寿命化改修建築工事（本館校舎棟） 技術教室棟平面図



S=1/

市道認定路線位置図



稲生民俗資料館

073512

073511

稲生新川

073510

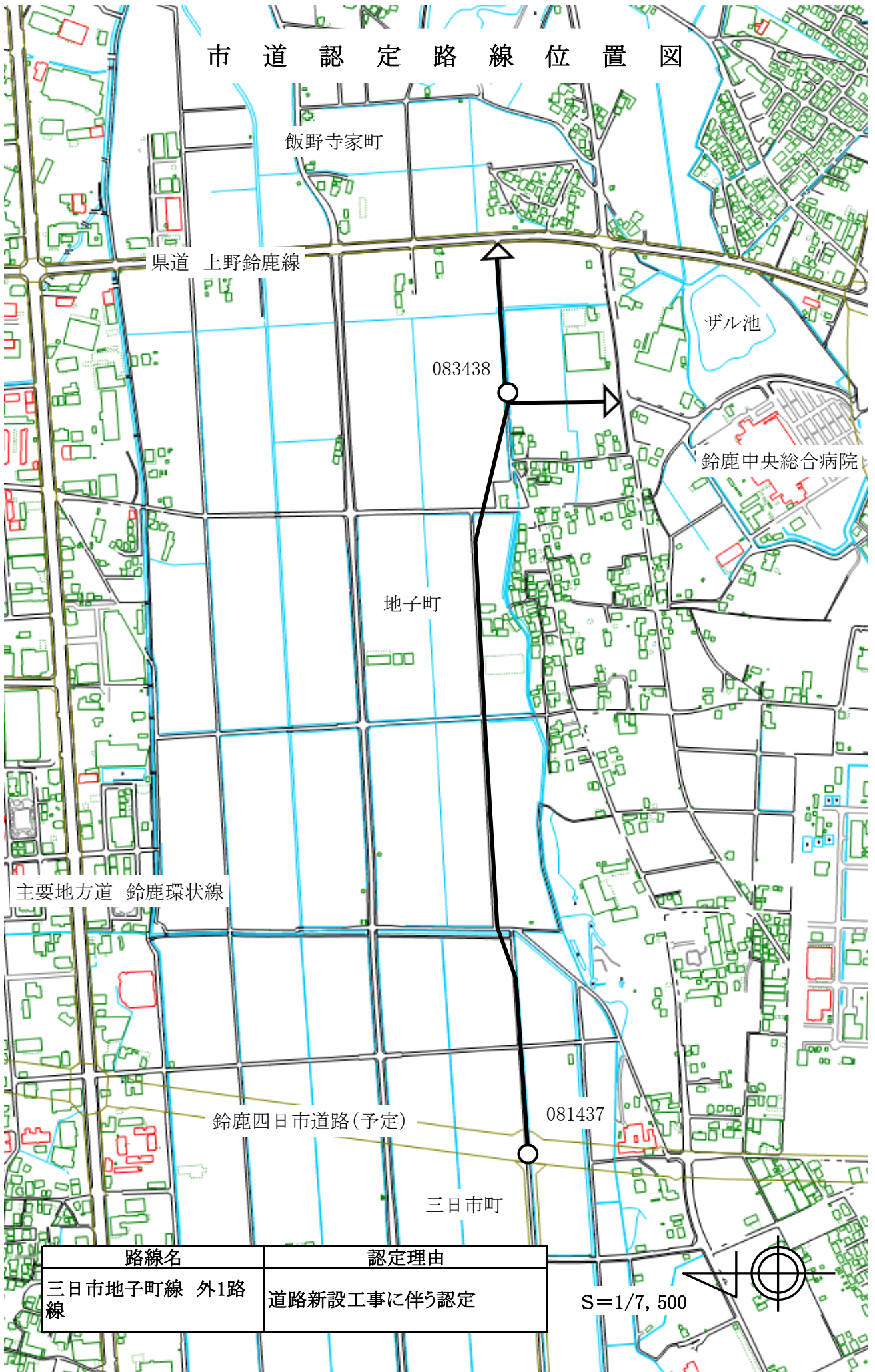
稲生町

路線名	認定理由
稲生510号線 外2路線	県営水利施設等高度化保全事業 稲生地区完了に伴う認定

S=1/5,000



市道認定路線位置図



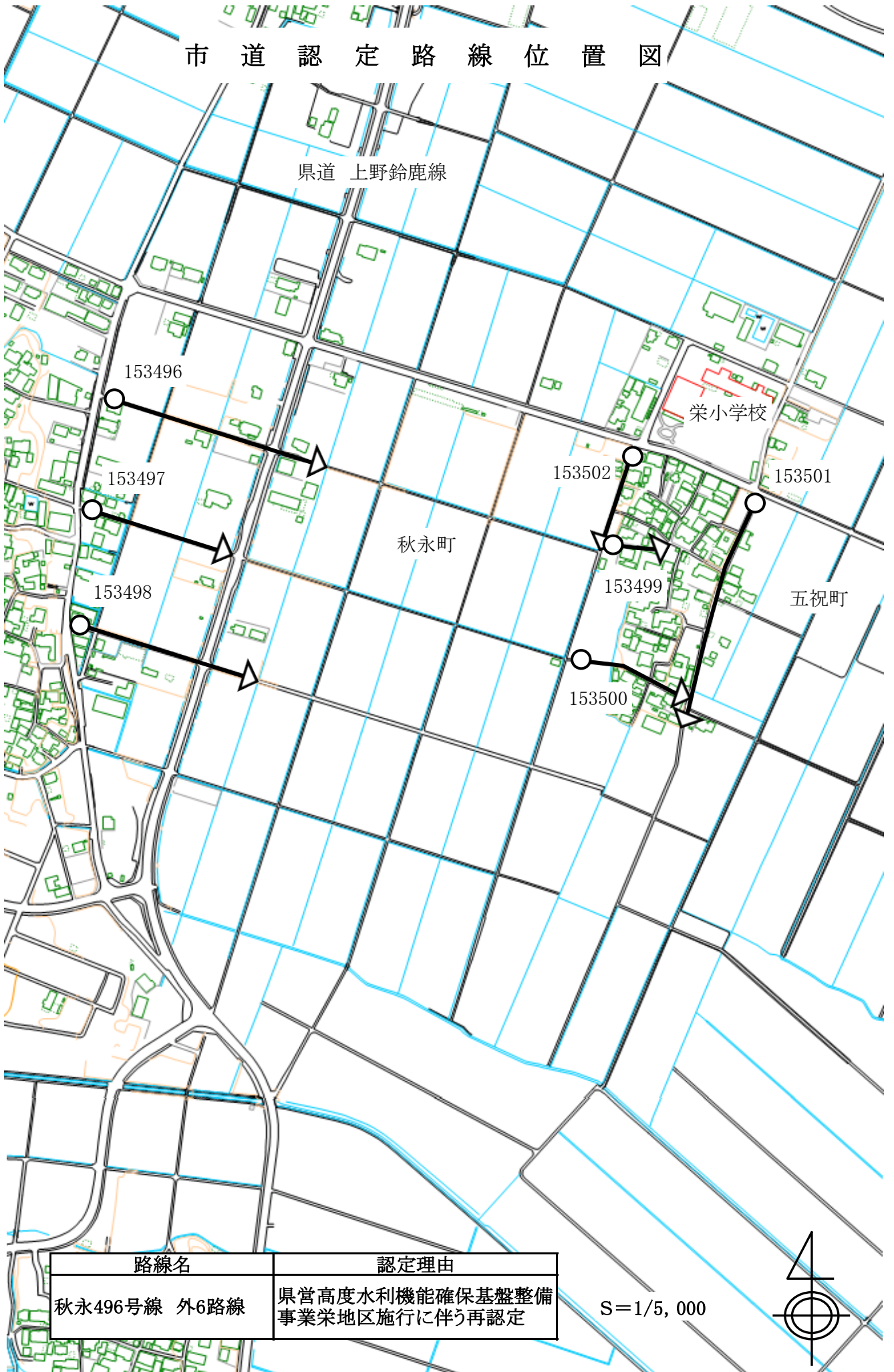
主要地方道 鈴鹿環状線

鈴鹿四日市道路(予定)

路線名	認定理由
三日市地子町線 外1路線	道路新設工事に伴う認定

S=1/7, 500

市道認定路線位置図

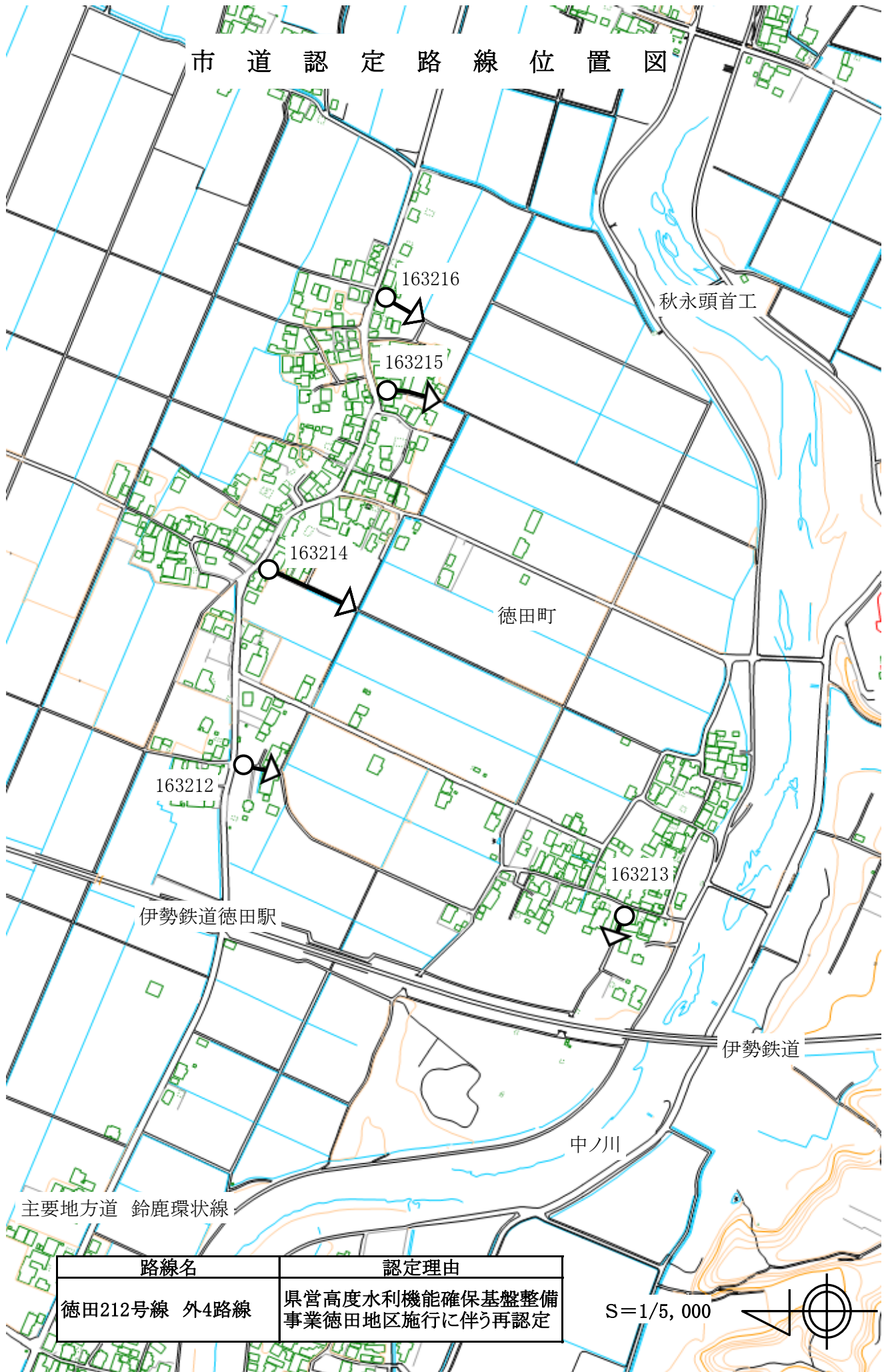


路線名	認定理由
秋永496号線 外6路線	県営高度水利機能確保基盤整備事業栄地区施行に伴う再認定

S=1/5,000



市道認定路線位置図

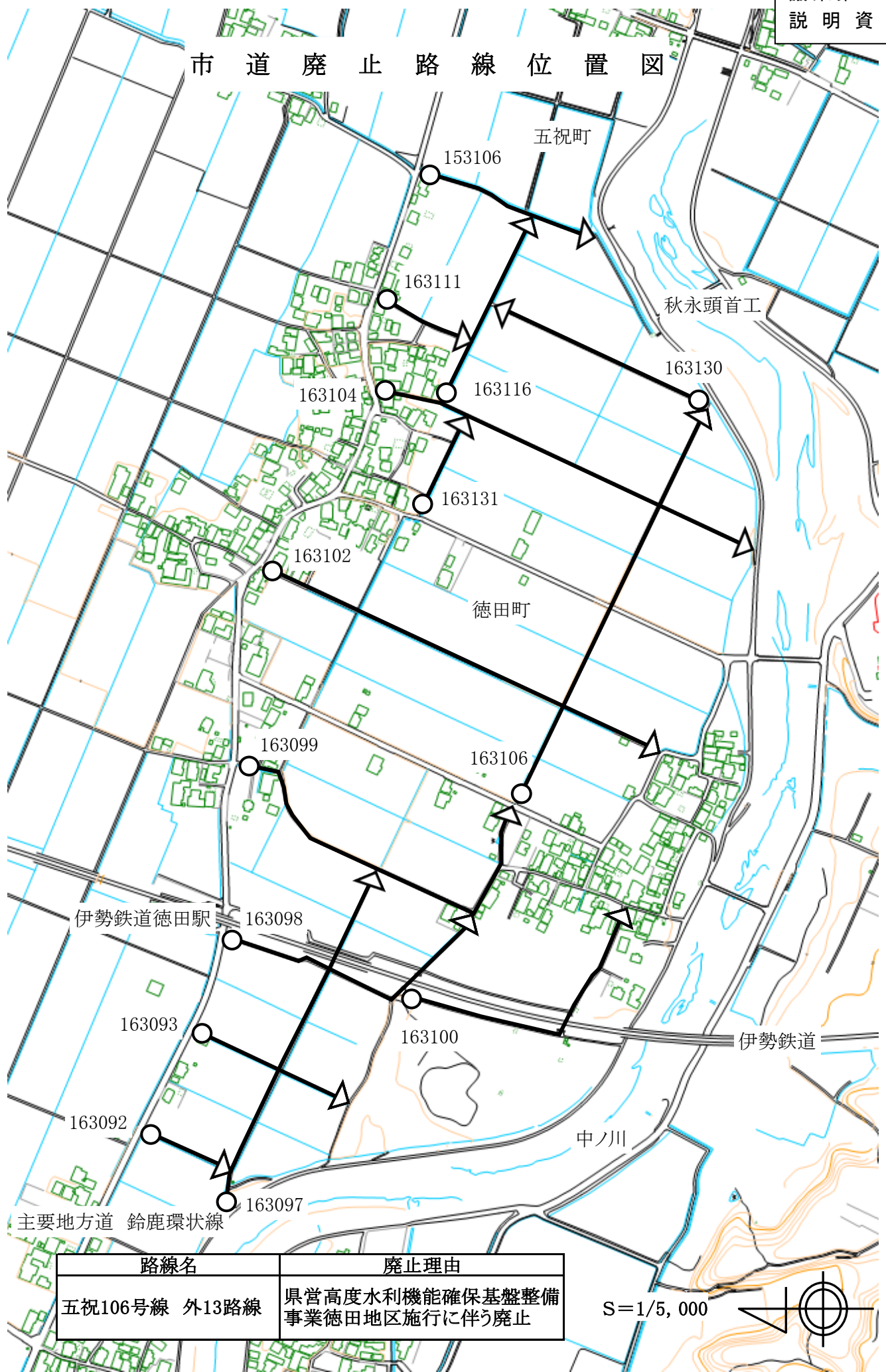


路線名	認定理由
徳田212号線 外4路線	県営高度水利機能確保基盤整備事業徳田地区施行に伴う再認定

S=1/5, 000



市道廃止路線位置図

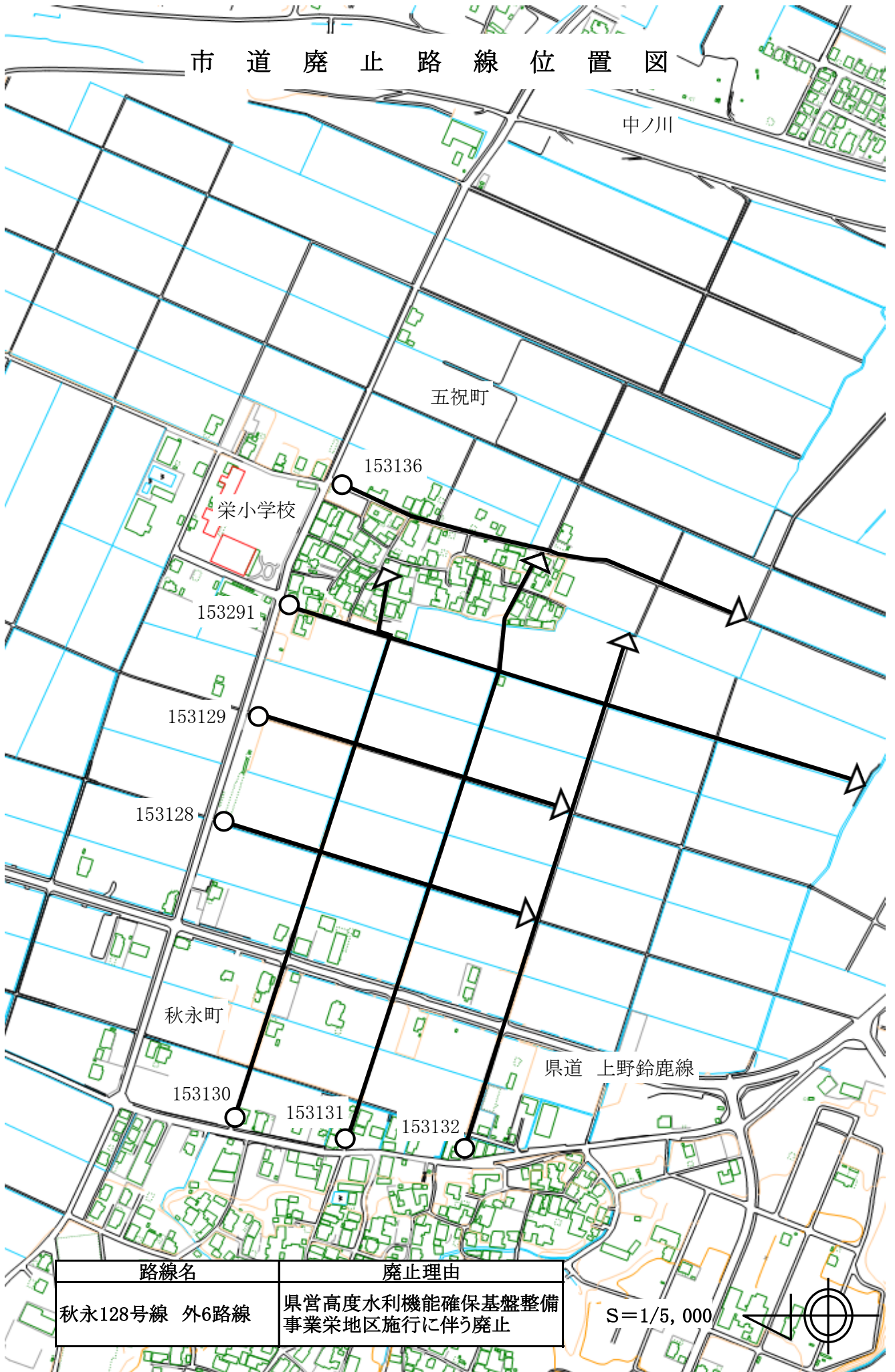


路線名	廃止理由
五祝106号線 外13路線	県営高度水利機能確保基盤整備事業徳田地区施行に伴う廃止

S=1/5,000



市道廃止路線位置図

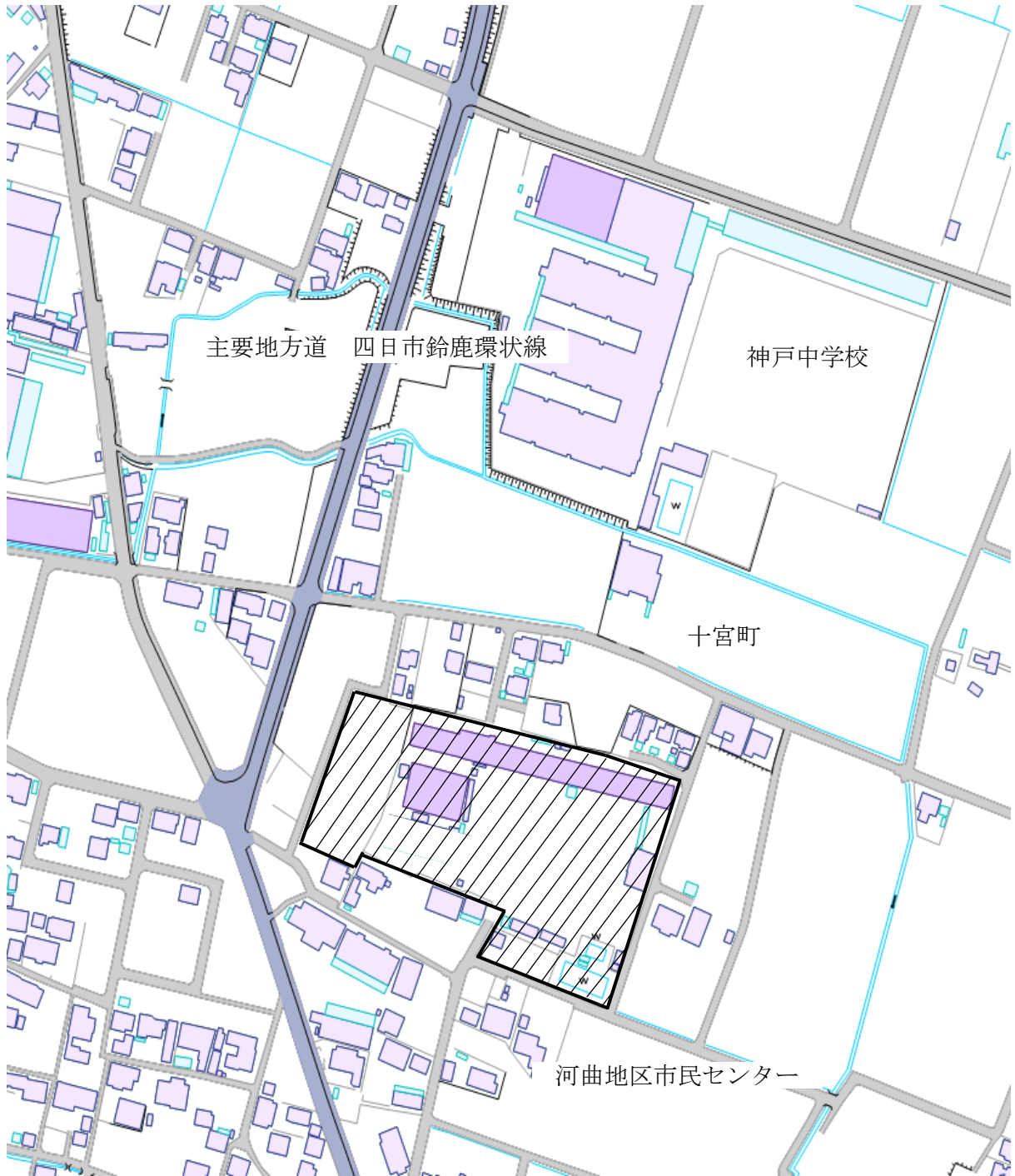


路線名	廃止理由
秋永128号線 外6路線	県営高度水利機能確保基盤整備事業栄地区施行に伴う廃止

S=1/5,000

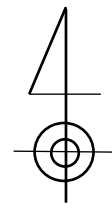


鈴鹿市立河曲小学校屋内運動場増改築工事 位置図

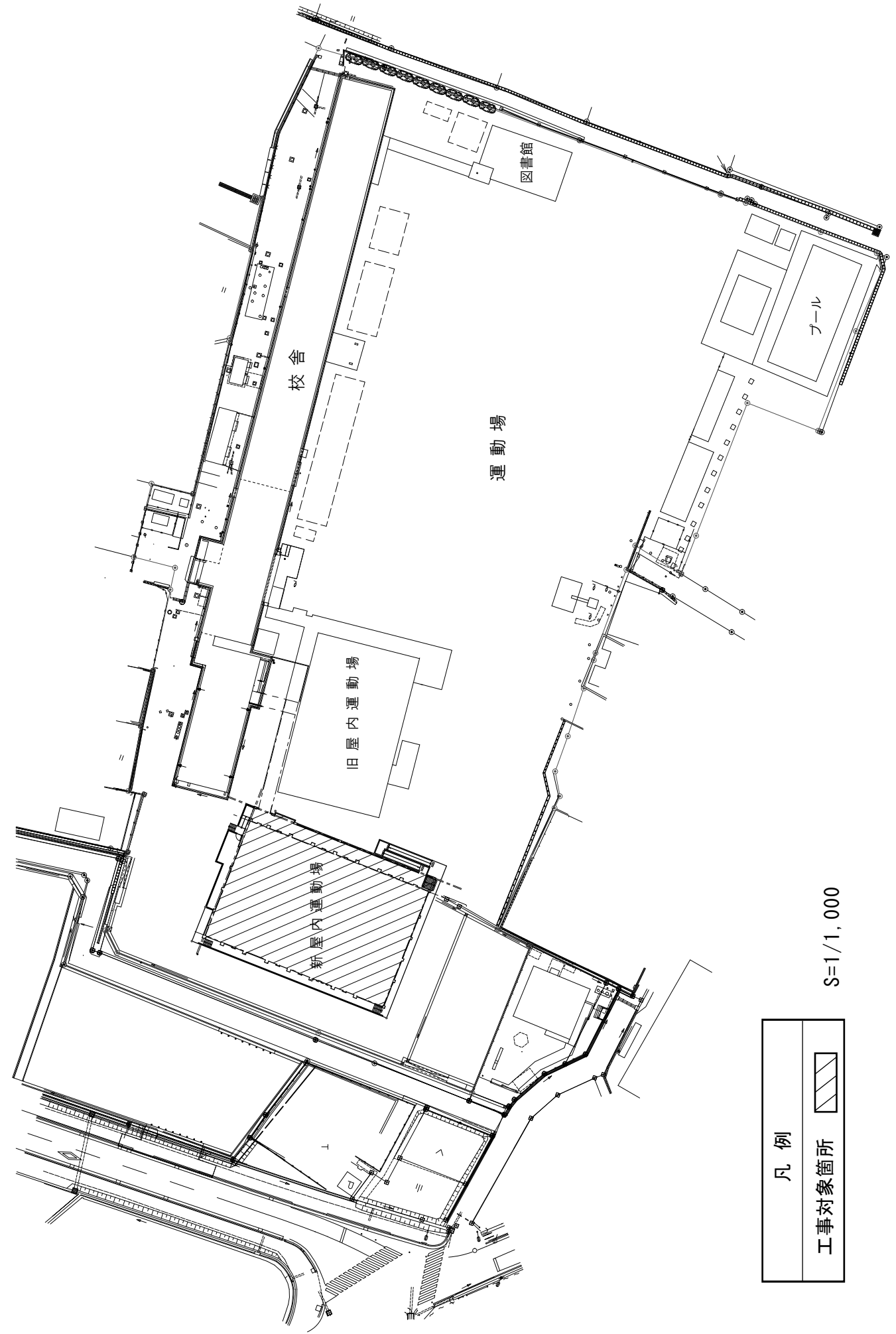


凡 例	
工事対象箇所	

S=1/2,500



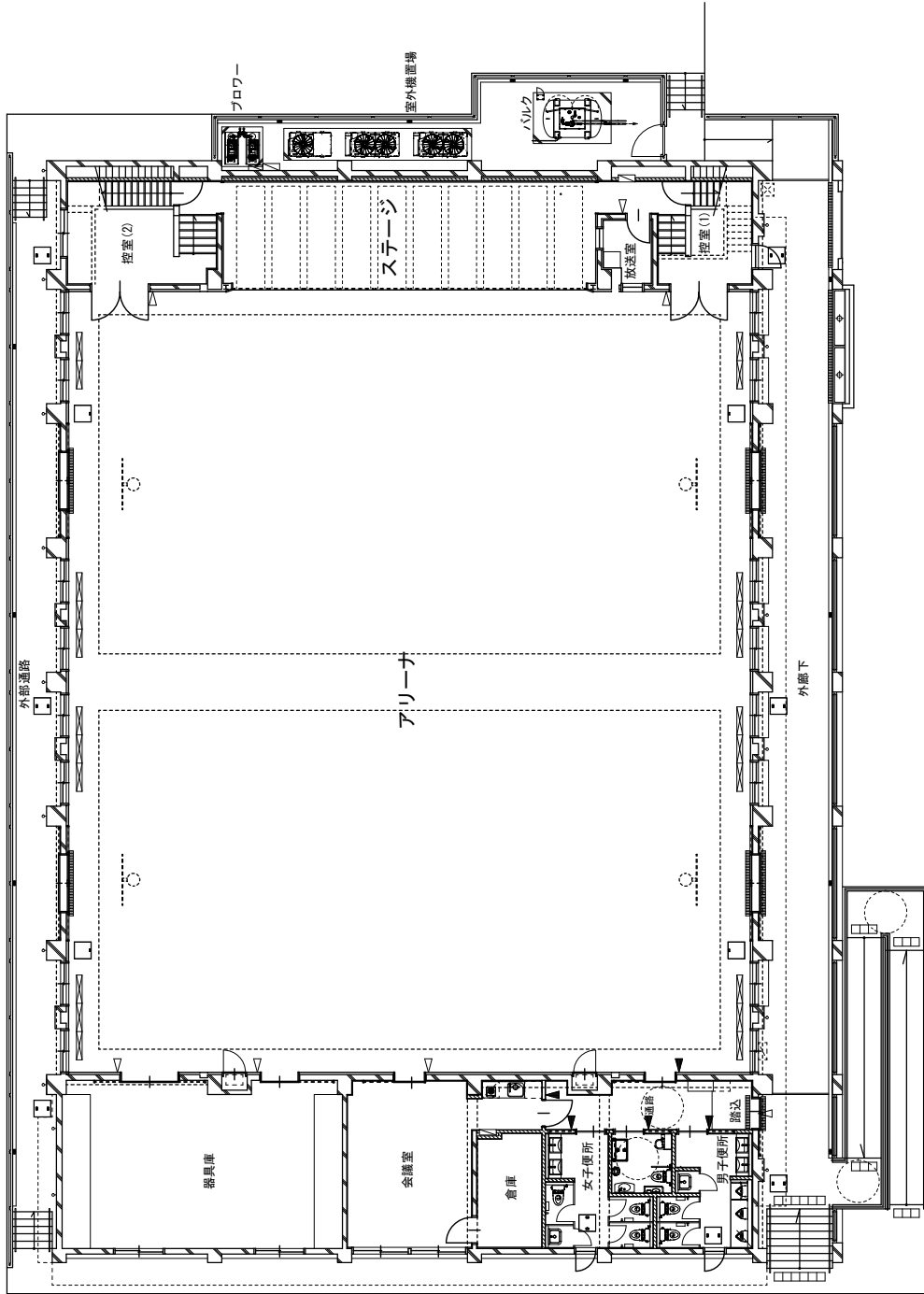
鈴鹿市立河曲小学校屋内運動場増改築工事 配置図



凡例
工事対象箇所

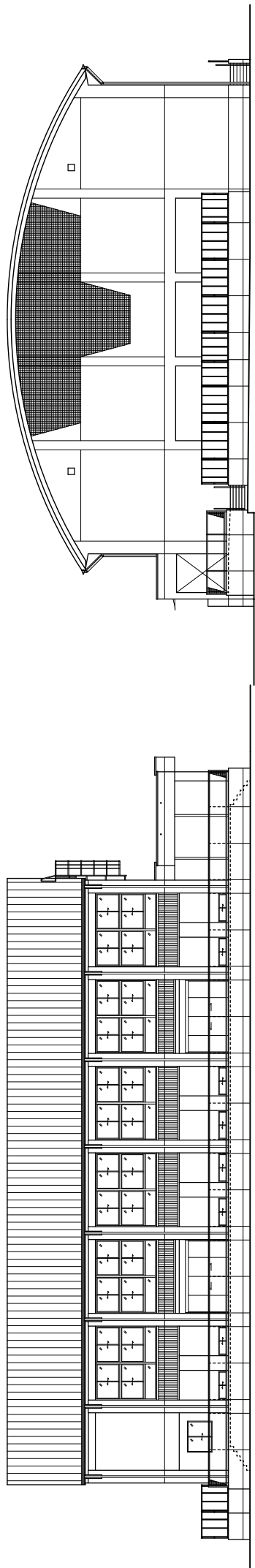
S=1/1,000

鈴鹿市立河曲小学校屋内運動場増築工事 平面図



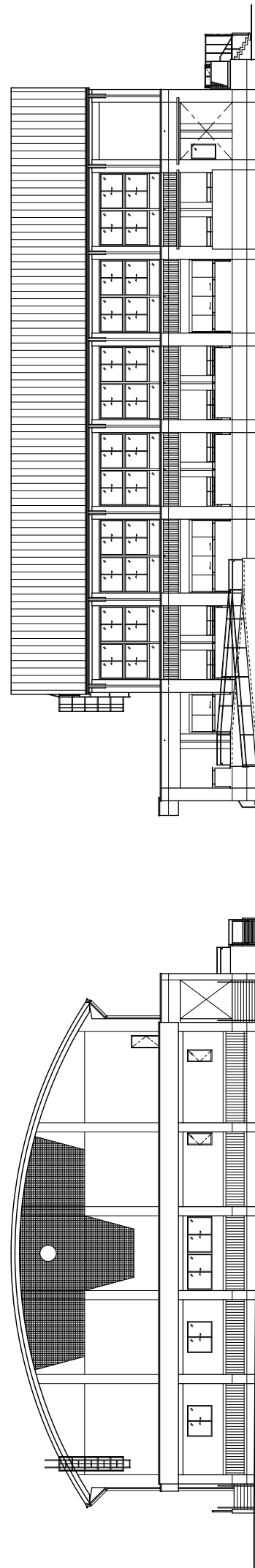
S = 1 / 250

鈴鹿市立河曲小学校屋内運動場増改築工事 立面図



西立面図

北立面図



南立面図

東立面図

S = 1 / 300