

健康館

健康づくり課(保健センター内) 受付時間 平日8時30分～17時15分
〒513-0809 西条五丁目118番地の3
☎382-2252 ☎382-4187 ✉kenkozukuri@city.suzuka.lg.jp



集団検診

検診車(バス)で受ける検診です。

がん検診
予約



申込み 2月28日(水)まで(先着順ではありません)

申込方法	受付時間
インターネット(市ホームページ)・ファクス(健康づくり課 ☎382-4187)	24時間受付(申込期間中)
地区市民センター・保健センター窓口	月～金曜日 8時30分～17時15分 (祝・休日、年末年始を除く)
電話(健康づくり課 ☎327-5030)	
はがき(〒513-0809 西条五丁目118番地の3「がん検診担当」宛)	申込期間内に必着

※はがき・ファクスには「氏名・住所・生年月日・電話番号・希望する検診名・希望日」を記入してください。

対象 市内に住民登録のある方(検診部位について治療中・経過観察中の方を除く)

※持病のある方は主治医にご相談ください。また、同じ種類の検診は、年度内に1回しか受けられません。

※市民税非課税世帯・生活保護世帯の方は無料です(肺がん検診のたんの検査を除く)。

ところ 保健センター

検診種類	対象	費用	日時
肺がん(胸部X線)	40歳以上	500円	3月6日(水)9時～11時
	※妊娠中(可能性含む)の方は受診できません。 ※たんの検査(500円)は、問診の結果などで必要な方に、検診当日に会場でお渡しします。		

※がん検診は、混雑を避けるため、検診日までに受付時間の案内などを郵送します。

同封の問診票を記入の上、指定された時間内にお越しください。

令和5年度鈴鹿市がん検診結果が「要精密検査」の方へ

がん検診を受けて、「要精密検査」と言われたら、精密検査を受ける必要があります。

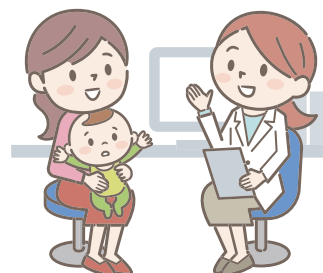
がんは自覚症状がない場合もありますので、早めに医療機関を受診しましょう。

検診種類	対象	とき	ところ	費用	申込み
結核レントゲン	65歳以上	3月6日(水)13時～15時	保健センター	無料	電話で健康づくり課へ
	※今年度中に、市が実施する肺がん検診や職場などで胸部X線検査を受診予定の方は受診できません。 ※タバコを吸っている方などは、たんの検査が必要な場合もありますので、肺がん検診をお勧めします。				



健康診査

乳児(4カ月・10カ月)、幼児(1歳6カ月・3歳6カ月)、妊産婦については健康診査を受けることができます。詳しくは、健康づくり課へお問い合わせください。





教室

対 象 市内に住民登録のある方 ところ 保健センター 費用 無料

教室 / 対象	と き	内 容	申込み(電話予約制)	定 員
マタニティ栄養コース 妊娠中や妊娠を お考えの方とその家族	3月1日(金) 13時30分～15時	妊娠中・産後の食事の話、 栄養相談	受付中 (先着順)	15組
むし歯予防コース(幼児) 1歳半～2歳未満の 幼児とその保護者	3月7日(木) 10時～11時30分	むし歯予防の話、ふれあい遊び	2月22日(木)から (先着順)	18組
離乳食コース 令和5年9月～11月 生まれの乳児の保護者	3月15日(金) 10時～11時30分	離乳食の進め方について、 栄養相談	2月27日(火)から (先着順)	20組
プレパパ・ママコース 妊娠5～8カ月の妊婦と 夫で初参加の方	3月17日(日) 9時30分～11時45分、 13時30分～15時45分	助産師による講話、 赤ちゃん人形でお世話体験、 パパの妊婦体験など	2月28日(水)から (先着順)	各15組



相談

対 象 市内に住民登録のある方 ところ 保健センター

相 談	と き	内 容	申込み
すくすく広場	3月22日(金) 9時30分～11時	育児相談・栄養相談・助産師による おっぱい相談(先着12人)・身体計測	不要
	※相談希望者は母子健康手帳をお持ちください。 ※状況に応じて、入館人数を調整する場合があります。		
健康・栄養相談	随時(予約制)	保健師・管理栄養士による生活習慣 病予防などの相談	電話で健康づくり課 (☎327-5030)へ



こんにちは赤ちゃん訪問

赤ちゃんがいるご家庭に、「こんにちは赤ちゃん訪問員」が訪問します。対象は、2月が令和5年11月生まれ、3月が令和5年12月生まれの赤ちゃんがいるご家庭で、対象月の前月に案内を郵送します。訪問の内容は、市の子育てサービスの紹介、子育て情報の提供などです。費用は、無料です。訪問による面談実施後にアンケートを提出すると、子育て応援給付金の申請ができます。詳しくは、訪問の案内と共に送付される書類をご確認ください。

生後28日以内の方は、母乳相談もできる新生児訪問があります。ご希望の方は、健康づくり課へお申し込みください。

予防接種

地域医療推進課(保健センター内) 受付時間 平日8時30分～17時15分
☎382-9291 ☎384-5670 ✉chiikiiryosuishin@city.suzuka.lg.jp

■MR(麻しん・風しん混合) ワクチン第2期(定期予防接種)

対 象 平成29年4月2日～平成30年4月1日生まれの方

期 間 3月31日(日)まで

と ころ 実施医療機関(右のQRコードで確認できます)

費 用 無料(対象期間内に1回) 持ち物 予防接種予診票、母子健康手帳、健康保険証

※予診票がない方は、母子健康手帳・身分証明書を持って、地域医療推進課または地区市民センターへお越しください。

実施医療機関

