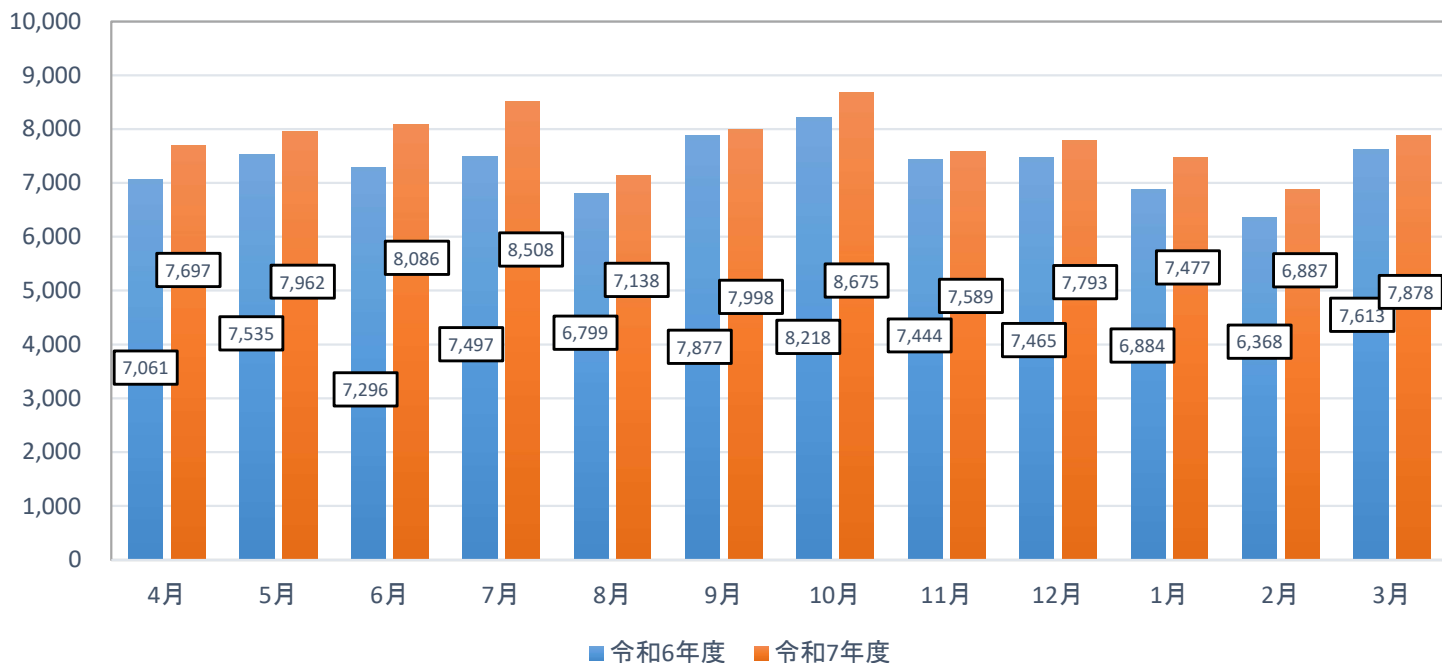
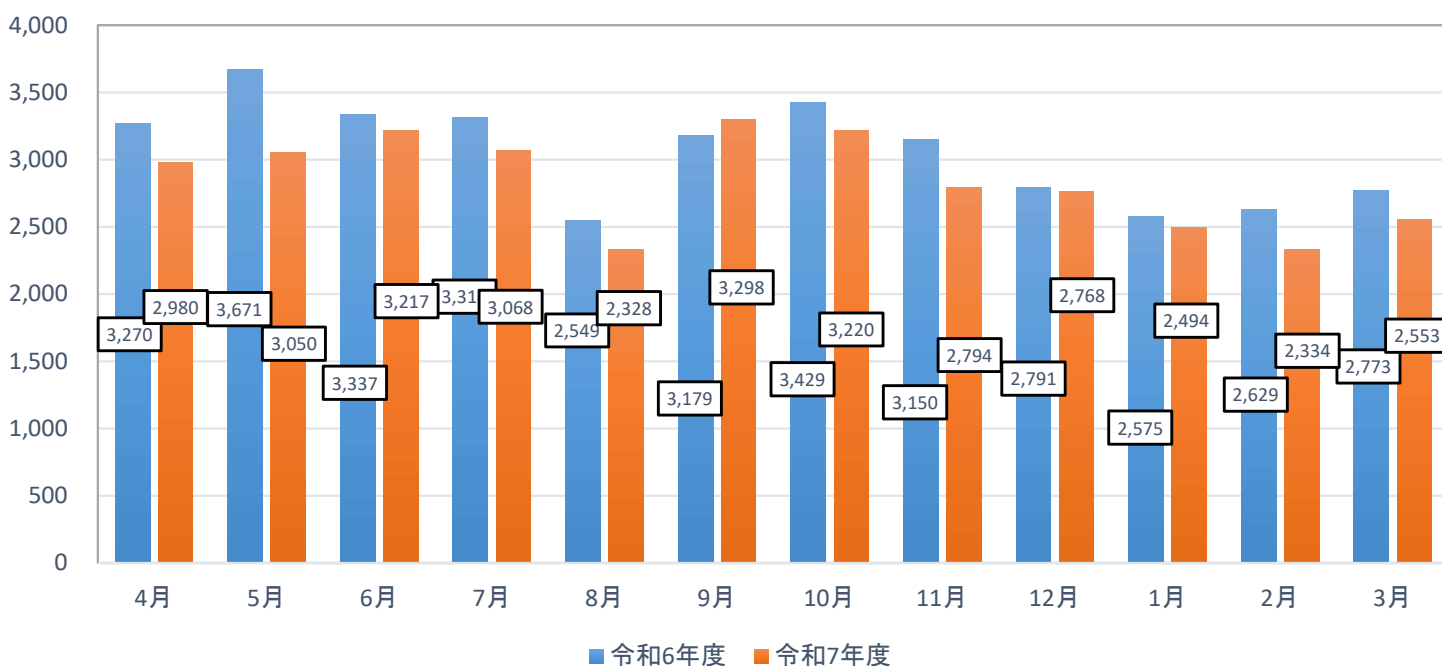


## 椿・平田線(月別利用者数)(単位:人)



## 庄内・神戸線(月別・利用者数)(単位:人)

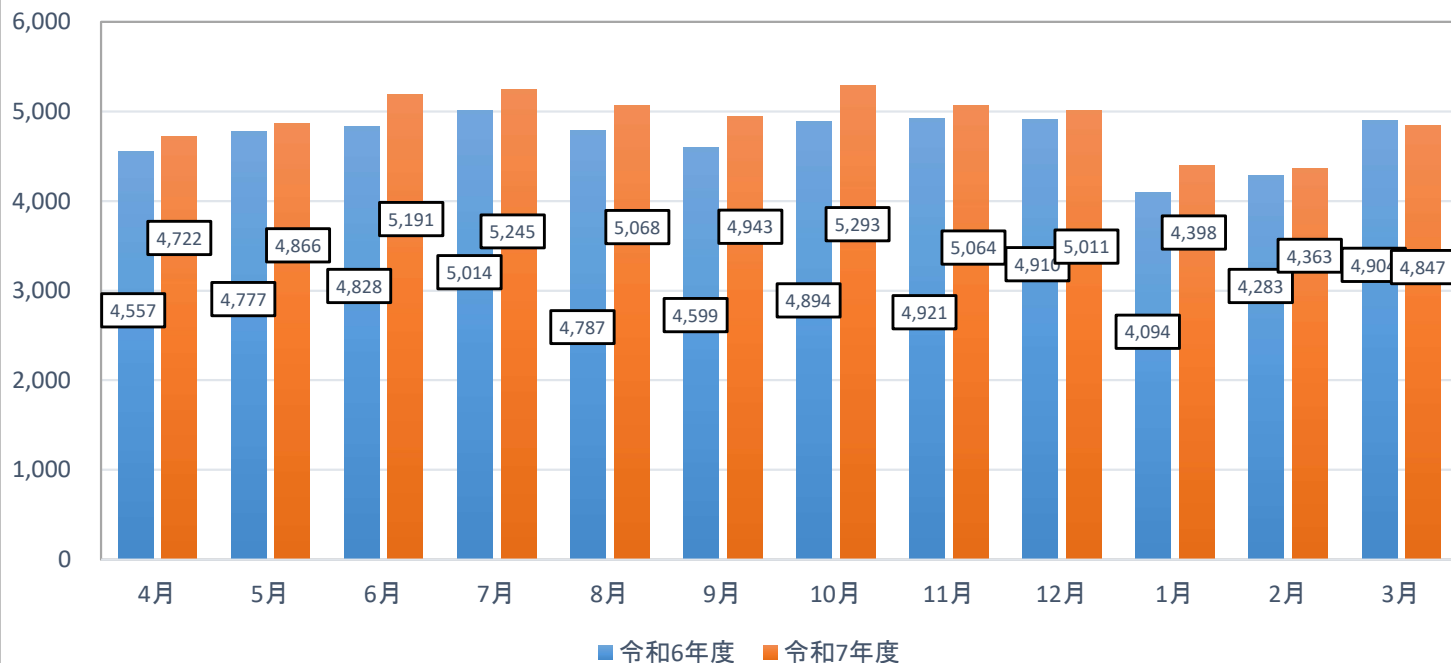


## 西部地域C-BUS事業概要(前年度比較)

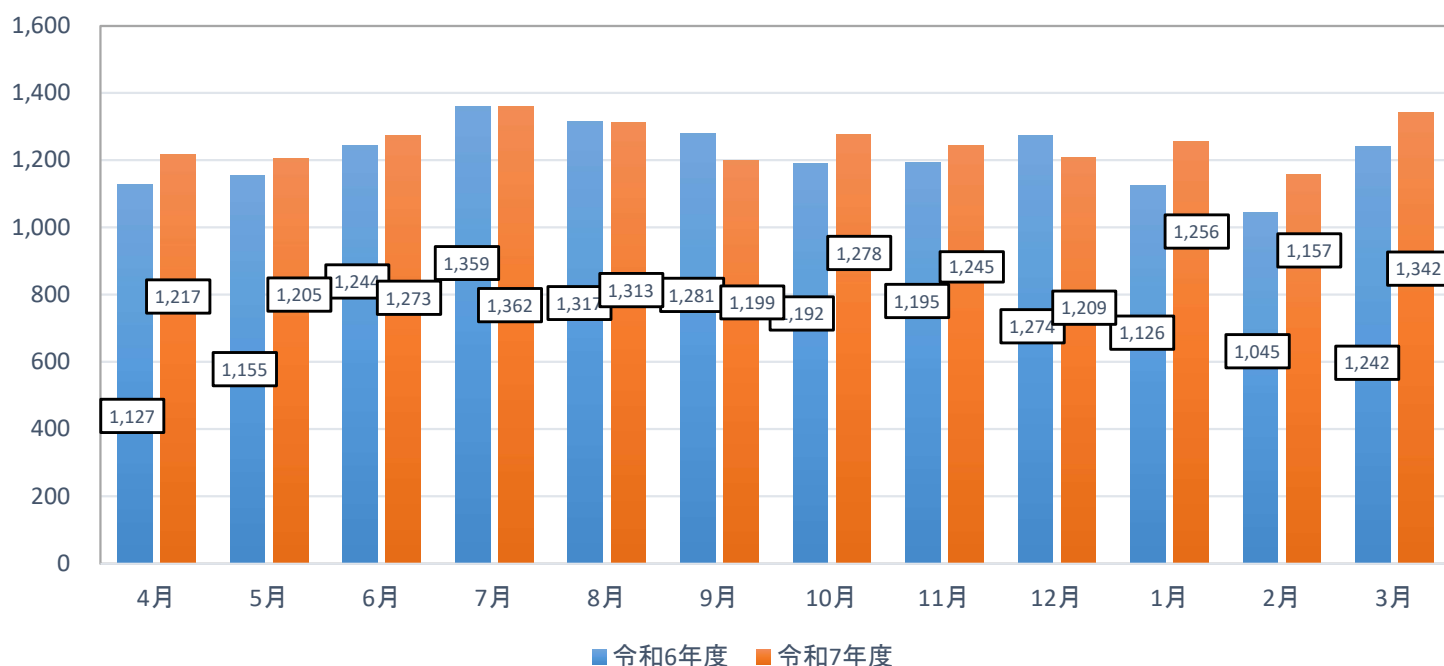
(単位:円・人)

	事業費	運行精算金	広告協賛金	収支	収支率(%)	利用者数	1日あたりの平均利用者数
令和6年度	98,241,000	24,329,150	1,149,499	-72,762,351	25.9	124,724	341.7
令和7年度	101,395,800	24,101,551	856,165	-76,438,084	24.6	127,792	350.1

## 白子・平田線(月別利用者数)(単位:人)



## 太陽の街・平田線(月別利用者数)(単位:人)



### 南部地域C-BUS事業概要(前年度比較)

(単位:円・人)

	事業費	運行精算金	広告協賛金	収支	収支率(%)	利用者数	1日あたりの平均利用者数
令和6年度	87,270,700	13,456,645	1,149,499	-72,664,556	16.7	71,125	194.9
令和7年度	87,799,000	14,111,938	856,165	-72,830,897	17.0	74,067	202.9