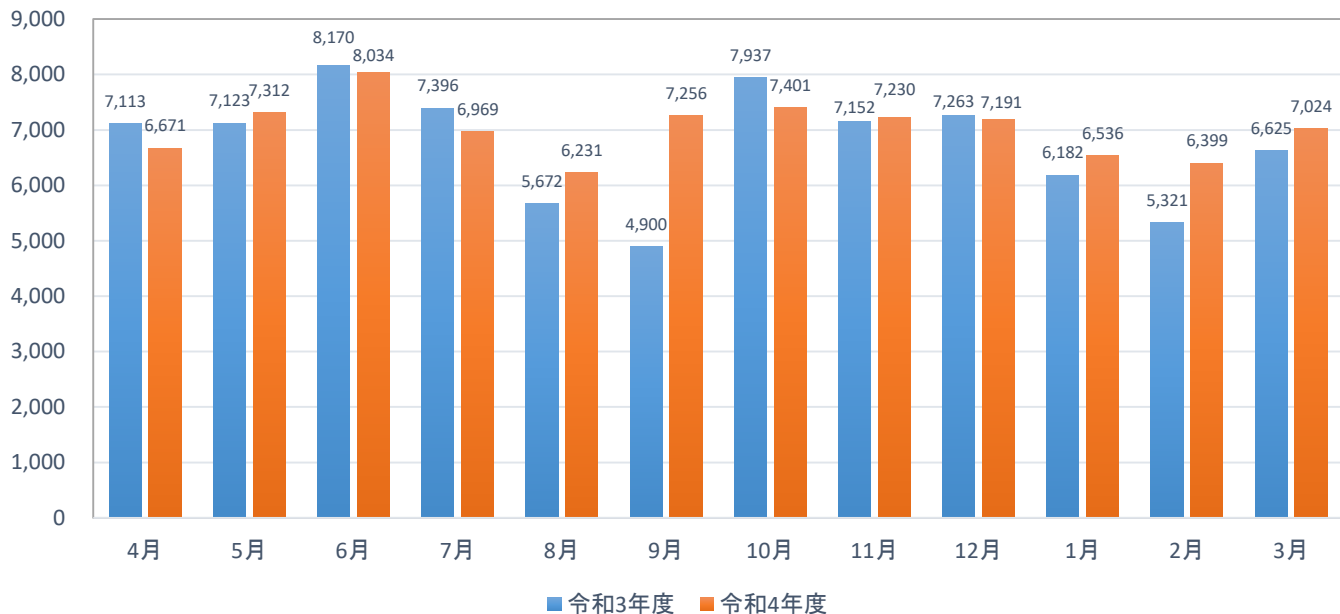
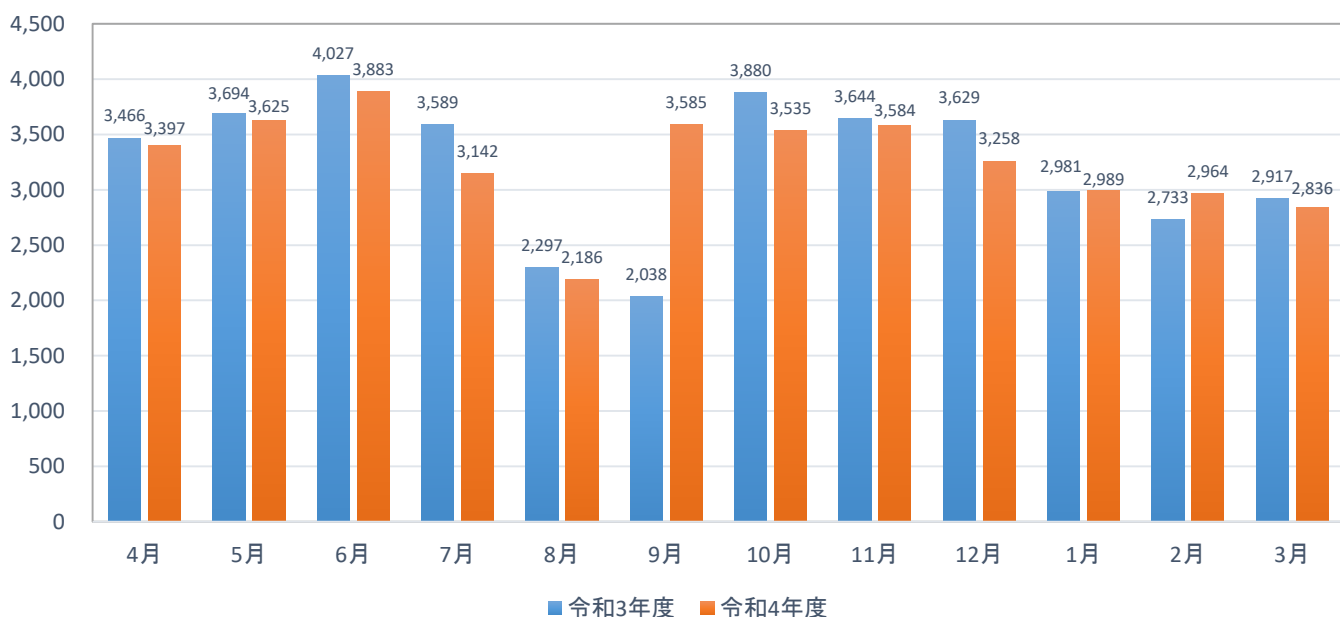


C-BUSの利用状況について

椿・平田線(月別利用者数)(単位:人)



庄内・神戸線(月別・利用者数)(単位:人)



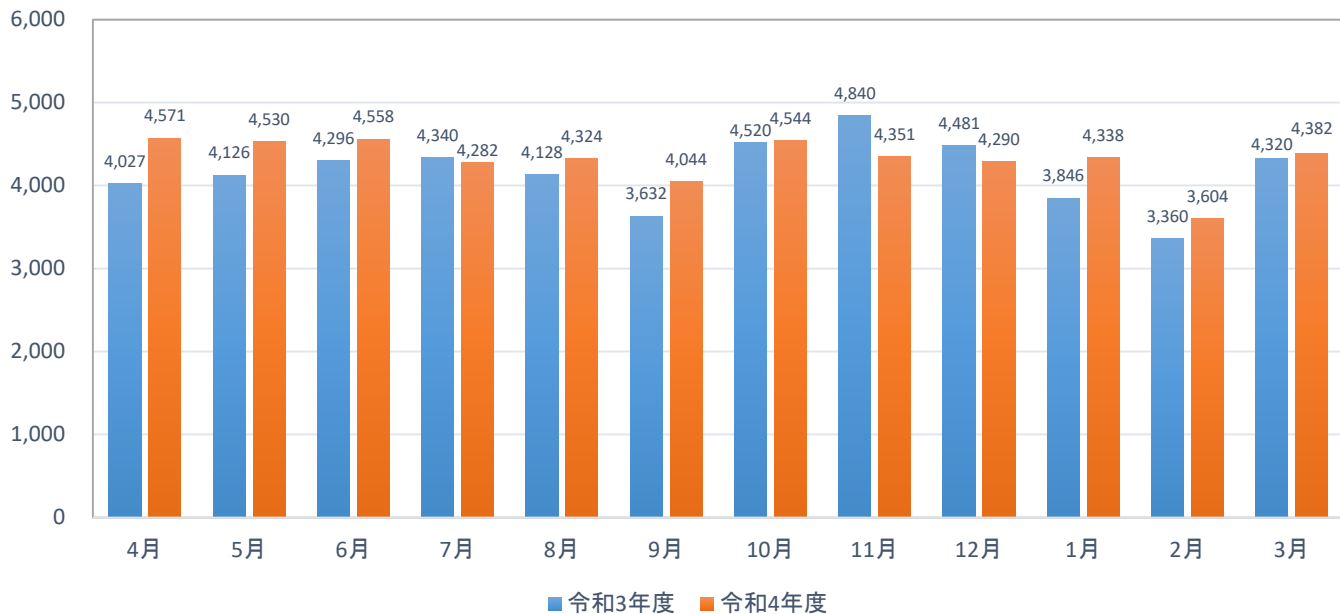
西部地域C-BUS事業概要(前年度比較)

(単位:円・人)

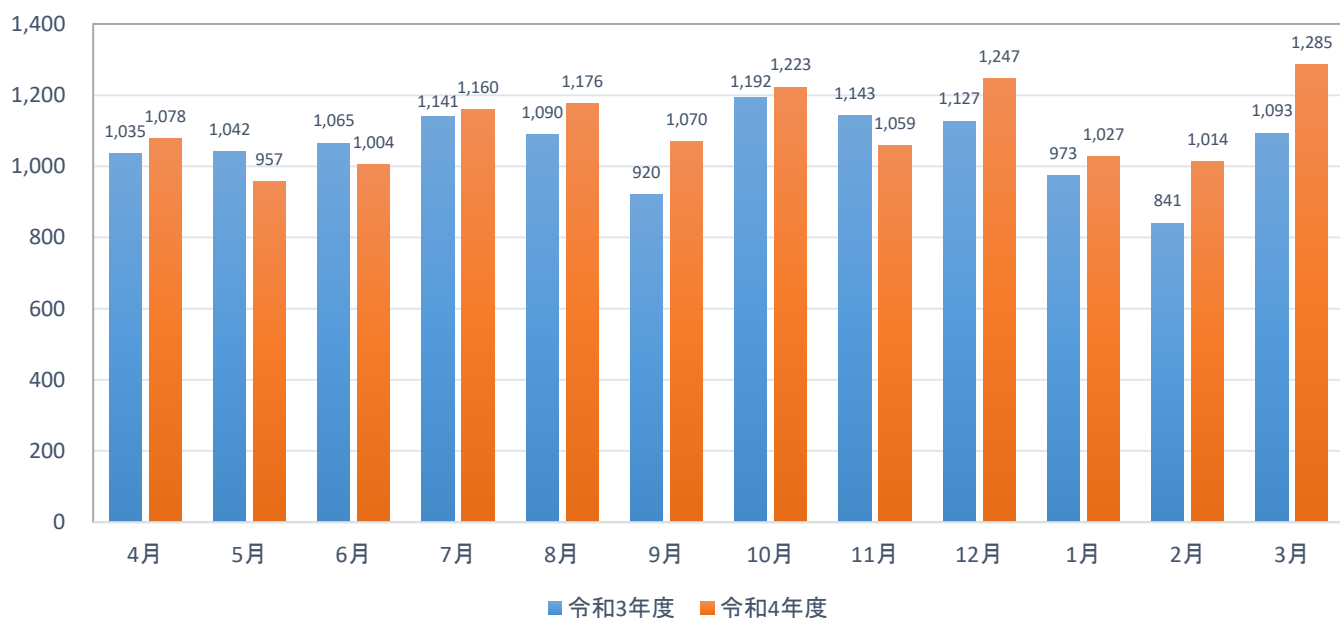
	事業費	運行清算金	広告協賛金	収支	収支率(%)	利用者数	1日あたりの平均利用者数
令和3年度	91,014,000	22,138,580	1,323,750	-67,551,670	25.8	119,749	328.0
令和4年度	93,995,000	22,718,961	1,080,000	-70,196,039	25.3	123,238	337.6

C-BUSの利用状況について

白子・平田線(月別利用者数)(単位:人)



太陽の街・平田線(月別利用者数)(単位:人)



南部地域C-BUS事業概要 (前年度比較)

(単位:円・人)

	事業費	運行清算金	広告協賛金	収支	収支率(%)	利用者数	1日あたりの平均利用者数
令和3年度	72,666,000	9,928,826	1,323,750	-61,413,424	15.5	62,578	171.4
令和4年度	78,485,000	10,468,782	1,080,000	-66,936,218	14.7	65,118	178.4