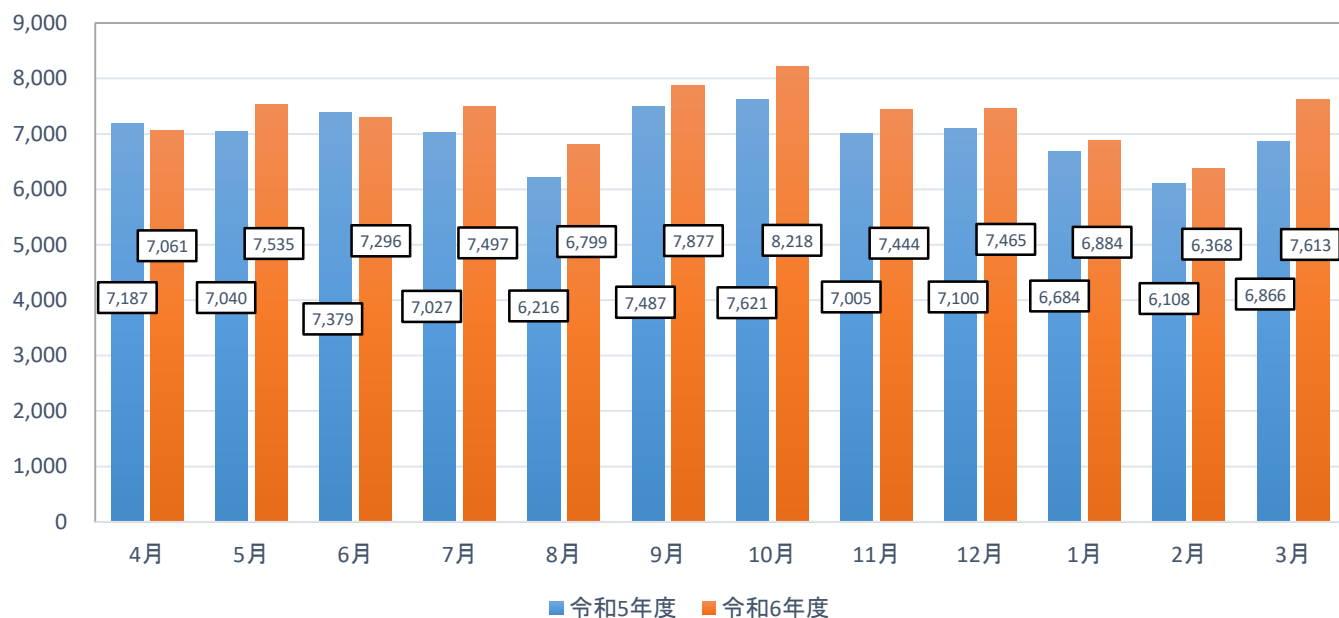
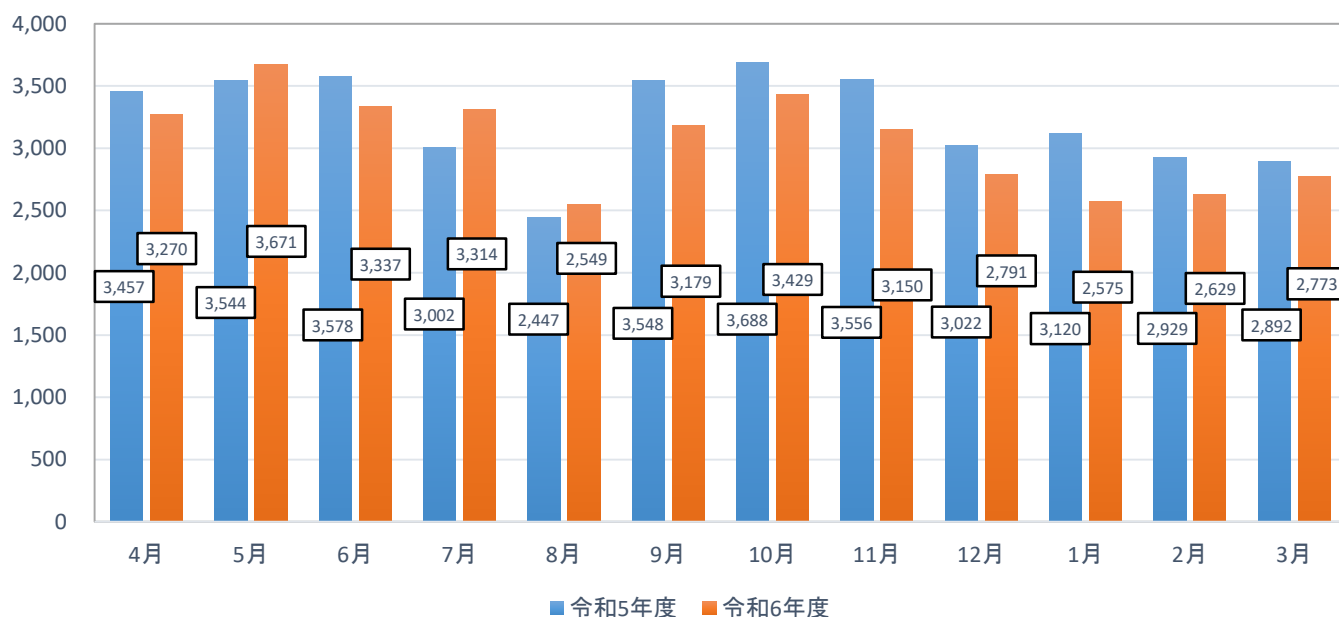


椿・平田線(月別利用者数)(単位:人)



庄内・神戸線(月別・利用者数)(単位:人)

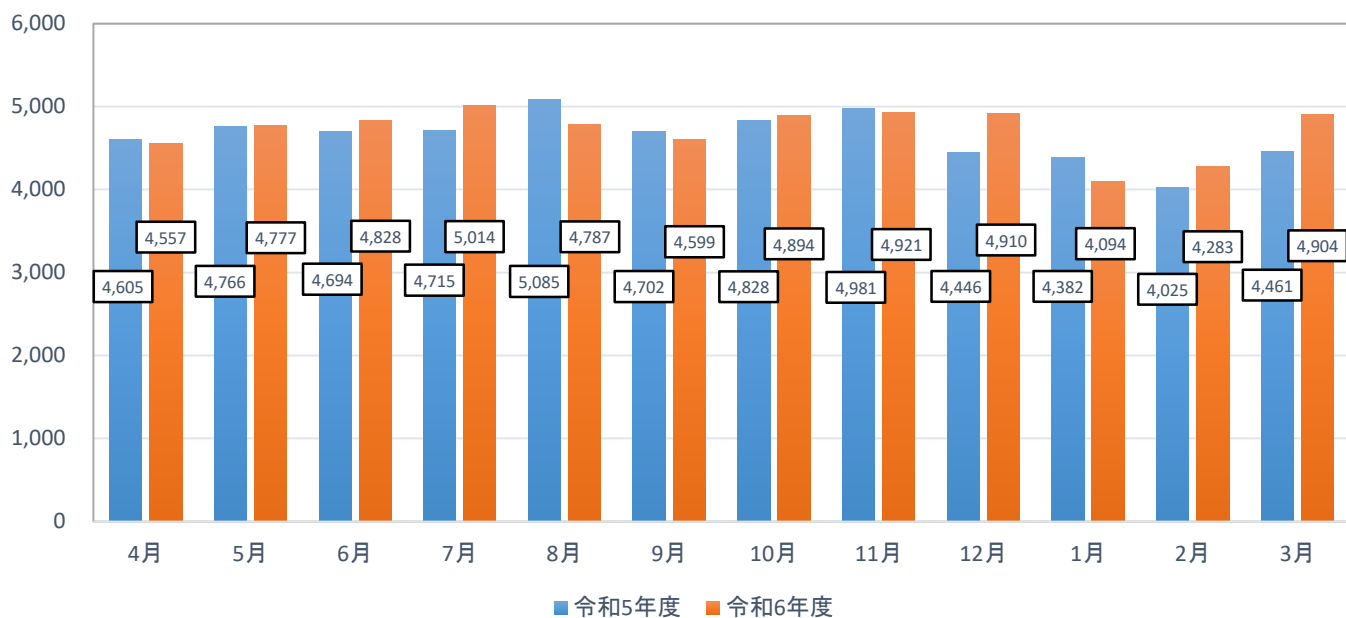


西部地域C-BUS事業概要(前年度比較)

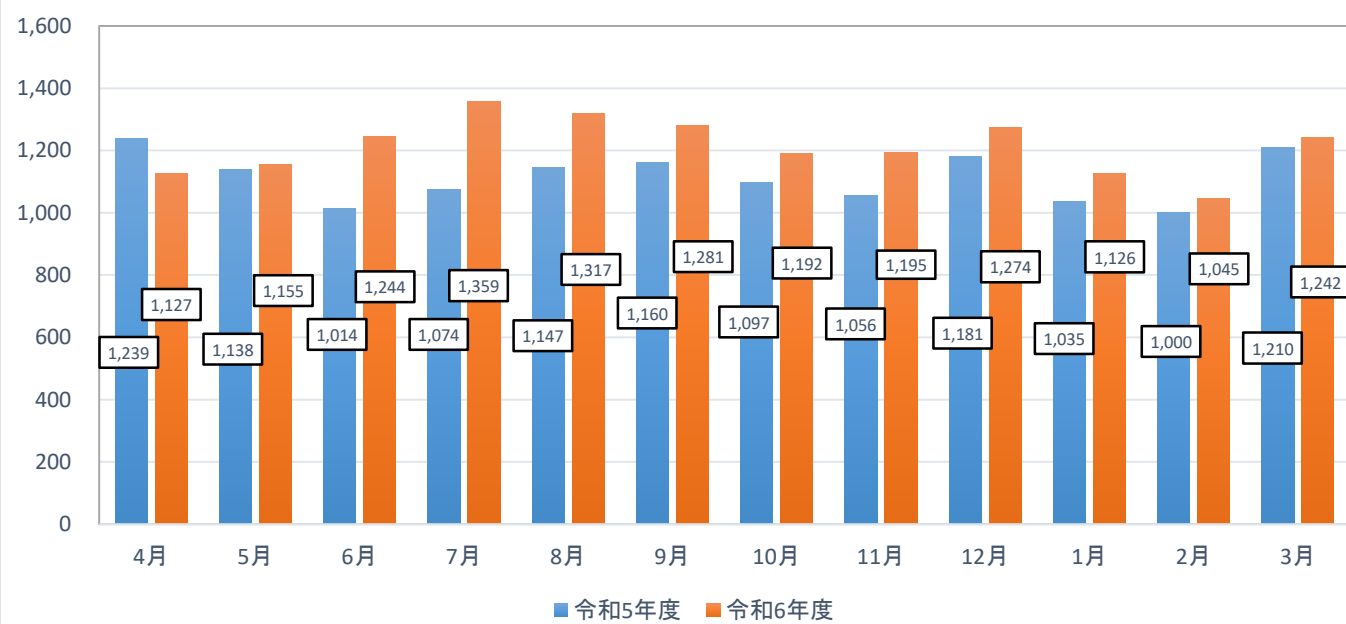
(単位:円・人)

	事業費	運行清算金	広告協賛金	収支	収支率(%)	利用者数	1日あたりの平均利用者数
令和5年度	95,249,000	23,506,068	1,112,500	-70,630,432	25.8	122,503	335.6
令和6年度	98,241,000	23,262,375	1,149,499	-73,829,126	24.8	124,724	341.7

白子・平田線(月別利用者数)(単位:人)



太陽の街・平田線(月別利用者数)(単位:人)



南部地域C-BUS事業概要 (前年度比較)

(単位:円・人)

	事業費	運行清算金	広告協賛金	収支	収支率(%)	利用者数	1日あたりの平均利用者数
令和5年度	81,086,500	10,905,525	1,112,500	-69,068,475	14.8	69,041	189.2
令和6年度	87,270,700	10,189,599	1,149,499	-75,931,602	13.0	71,125	194.9