



お知らせ

鈴鹿市地産地消推進計画(案)への意見募集

農林水産課 ☎382-9017 📠382-7610
地産地消の推進を総合的かつ計画的に行うことを目的に、本市の取り組むべき推進施策の方向性について基本的な考え方を示す「鈴鹿市地産地消推進計画(案)」を取りまとめましたので、皆さんからのご意見を募集します。

対象

- ・市内に在住・在勤・在学の方
- ・本市に納税義務を有する方
- ・本案に利害関係を有する方

募集期間 12月20日(水)~1月22日(月)

閲覧場所 農林水産課(市役所本館7階)、総務課(市役所本館4階)、地区市民センター、市ホームページ

提出方法 件名「鈴鹿市地産地消推進計画(案)への意見」・住所・氏名・意見を記

入の上、直接、郵送、ファクスまたは電子メールで農林水産課(〒513-8701 住所不要)、または直接地区市民センターへ

※提出された意見は、個人が特定できないように類型化してまとめ、回答と合わせて市ホームページなどで公表します。個別の回答はしません。

※本案に直接関係のない意見については、一般的な市への意見として取り扱います。

コミュニティ助成事業で消防団員の装備品などを整備しました

中央消防署 ☎382-9133 📠382-3905

市消防本部では、宝くじの社会貢献広報事業である(一財)自治総合センターが実施するコミュニティ助成事業を活用して、消防団活動服16着、雨衣10着および消防ホース9本を整備しました。





お知らせ

ひとり親家庭の父・母の 就職のための資格取得支援

子ども政策課 ☎382-7661 📠382-9054

ひとり親家庭の父・母の就業を促進するため、就職の際に有利な資格取得を支援する制度がありますので、ご活用ください。

なお、申請には事前相談が必要です。早めに子ども政策課へご相談ください。

※所得制限があります。

◆自立支援教育訓練給付金

対象講座を受講するために、本人が支払った費用の一部を

受講修了後に支給します。

※すでに講座の受講を開始している場合は、申請できません。

◆高等職業訓練促進給付金

看護師などの経済的自立に効果的な資格を取得するために養成機関で修業する場合は、修業期間中の生活負担を軽減するための訓練促進給付金を支給します。

対象資格 看護師、准看護師、保育士、介護福祉士、作業療法士、理学療法士、歯科衛生士、美容師、社会福祉士、製菓衛生師、調理師、診療放射線技師、栄養士 など

支給額

○市民税非課税世帯:月額10万円

○市民税課税世帯:月額7万500円

※修業期間の最後の12カ月は、月額4万円が増額されます。

雪道走行は冬用装備で

道路保全課 ☎382-8421 📠382-7612

ノーマルタイヤでの雪道走行は、事故の危険性が高まるだけでなく、立往生による深刻な通行障害を引き起こす場合があります。

積雪時は、幹線道路を中心に融雪剤散布などの対策

年末年始はコミュニティバス(C-BUS)の時刻と運行ルートの一部を変更します

都市計画課 ☎382-9024 📠384-3938

◆C-BUSの始発時刻の変更

○1月1日(月・祝)～3日(水)

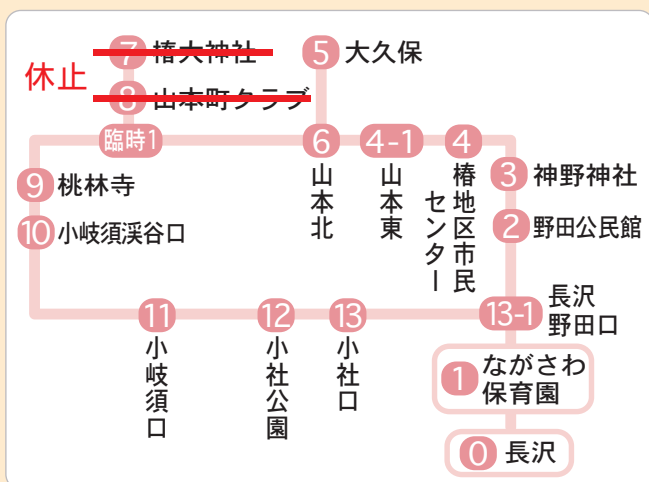
バス停	長 沢	鈴鹿ハンター	ジェフリーすずか	国府台東
始発時刻	9時	9時15分	10時7分	6時20分

※南部C-BUSは、1月1日(月・祝)から3日(水)まで、土・日曜日、祝日ダイヤで運行します。

◆C-BUS椿・平田線の運行ルートの変更

年末年始は、椿大神社周辺道路が大変混雑します。バスの遅延防止のため、運行ルートの一部を変更します。

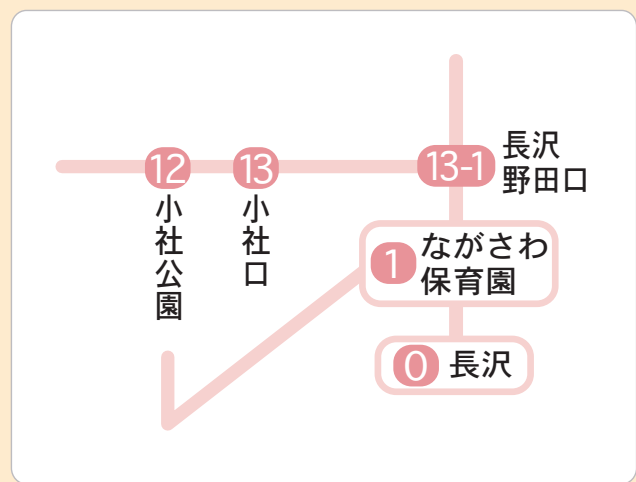
○12月30日(土)・31日(日)



※ 7・8 のバス停は運行しません。

※ 臨時1:三重交通(水沢線)「山本」停留所

○1月1日(月・祝)～8日(月・祝)



※ 2～11 のバス停は運行しません。

※ 椿大神社へは、12 小社公園から徒歩18分程度です。

※年末年始はバスの遅延が予想されます。詳しくは、三重交通(株)中勢営業所(☎059-233-3501)へ

を行います。散布後でもノーマルタイヤでの通行は大変危険です。

タイヤチェーンや冬用タイヤを装備し、安全・安心な走行を心掛けてください。

問合せ 道路保全課、鈴鹿建設事務所保全室(☎382-8691)



議会報告会

議事課 ☎382-7600 ☎382-4876

「子育て」をテーマに、本市の子育て支援制度の説明や、議員とのワークショップで意見を交換します。子育てに関する悩みや願いなど、皆様のご意見をお聞かせください。子育て中の方を中心に参加をお待ちしています。

※詳しくは議会報告会申込みフォームをご覧ください。

とき 2月4日(日)13時30分～15時30分

ところ 市役所本館12階1203大会議室

定員 ワークショップのみ35人(希望者多数の場合は抽選)

申込み 1月20日(土)までに、電話または申込みフォームで議事課へ

託児 無料

※電話または申込みフォームで議事課へお申し込みください。

議会報告会
申込みフォーム



市正規職員募集(1月試験分)

人事課 ☎382-9037 ☎382-2219

◆令和6年4月1日採用分

職種 採用予定人数	主な業務内容	資格免許など	年齢	学歴
事務 (社会福祉士) 2人程度	社会福祉関係業務などの一般行政事務	社会福祉士資格を取得済みの方、または令和6年3月末日までに取得見込みの方	昭和63年4月2日以降の生まれの方	学校教育法に定める大学院、大学、短期大学、修業年限が2年以上の専修学校専門課程、高等専門学校、高等学校、特別支援学校高等部など高等学校に準ずる学校を卒業した方、または令和6年3月末日までに卒業見込みの方(これらの方と同等の資格があると認められる方を含みます)
保健師 4人程度	保健に関する相談・指導業務	保健師免許を取得済みの方、または令和6年3月末日までに取得見込みの方	昭和58年4月2日以降の生まれの方	
看護師 1人程度	看護に関する業務	看護師免許を取得済みの方、または令和6年3月末日までに取得見込みの方		

申込み 1月3日(水)17時15分まで(必着)に、市ホームページ(人事・職員採用)の申込みフォームで

※電子申請のみ受け付けます。

※詳しくは、募集要項(市ホームページ:行政ガイド→人事・職員採用→職員採用)をご覧ください。

◆第一次試験

とき 1月14日(日)9時から

ところ 受験者に対し、後日案内します。

市ホームページ
職員採用





お知らせ

空き家の解体費用や土地の売却査定額がわかります

住宅政策課 ☎382-7616 📠382-8188

市では「すまいの終活ナビ」を利用し、空き家の解体費用や土地の売却査定額の相場を把握するサービスを始めました。

空き家などの解体・売却を検討中の方や、住宅の跡地の処分を検討されている方などはご活用ください。

※「すまいの終活ナビ」は、(株)クラッソーネが運営しています。

すまいの終活ナビ



がん検診無料クーポン券の有効期限が近づいています

健康づくり課 ☎327-5030 📠382-4187

6月中旬ごろ、対象者の方へさくら色の封筒でがん検診無料クーポン券を送付しています。クーポン券は、個別検診(2月末まで)または集団検診(広報すずか1月20日号募集分まで)で利用できます。

検診期間の終了間際になると、日程など希望に添えない場合もありますので、早めに受診しましょう。

対象

○胃がん検診:41歳(昭和57年4月2日~昭和58年4月1日生まれの方)

○胃がんリスク評価(ABC検診):31歳(平成4年4月2日~平成5年4月1日生まれの方)、41歳(昭和57年4月2日~昭和58年4月1日生まれの方)

○乳がん検診:41歳(昭和57年4月2日~昭和58年4月1日生まれの方)の女性

○子宮頸がん検診:21歳(平成14年4月2日~平成15年4月1日生まれの方)の女性

※受診方法や検診期間など詳しくは、クーポン券の同封物をご覧ください。



国民健康保険料・納税の夜間窓口と納税の休日窓口

納税課 ☎382-9008 📠382-7660

保険年金課 ☎382-9290 📠382-9455

ところ 納税課

内容 市税・国民健康保険料の納付、納税相談、口座振替の手続きなど

※北通用口は利用できません。南玄関からお越しください。

◆夜間窓口(市税、保険料)

とき 12月22日(金)17時15分~20時

◆休日窓口(市税)

とき 12月24日(日)9時~12時

15階展望ロビー 年末年始開放のご案内

管財課 ☎382-9009 📠382-7615

◆年末年始の開放休止

とき 12月29日(金)~31日(日)、1月2日(火)・3日(水)

◆年始の開放

とき 1月1日(月・祝)6時30分~17時

※早朝は混雑する場合があります。



催し物

医師による市民健康講座 「もっと知ってほしい 緩和ケア」

健康づくり課 ☎327-5030 📠382-4187

専門の医師が、緩和ケアについて分かりやすく講演します。

有料広告

下肢静脈瘤 グルー・レーザー 日帰り治療

すずきメディカルクリニック

血管外科 内科

症状 ▶血管の膨らみ
▶足のだるさ・むくみ・こむら返り
▶皮膚の色素沈着・硬化・かゆみ

下肢静脈瘤は、進行性の血管疾患です。当院 血管外科にてご相談ください。

☎0120-061-006 ☎059-367-0100

〒513-0835 三重県鈴鹿市平野町7743-1 <https://smc-mie.com>

離婚 交通事故 相続 民事

すずか市民
綜合法律事務所

- 「地元出身」弁護士「夫婦」による親身な対応
- 鈴鹿市市民相談担当弁護士
- 三重弁護士会所属

相談料 40分4,500円
(但し、離婚相談は40分3,000円)

相談予約専用ダイヤル
☎050-5887-7422
鈴鹿市中江島町13-11 アルビレオ1A

事務所HP

弁護士 古市太一
弁護士 古市佳代

※「広報すずか」の発行経費の一部に充てるため、有料広告を掲載しています。内容に関する責任は広告主に帰属します。

ご自身の健康のために、ぜひご参加ください。

対象 市内に住民登録のある方

とき 1月18日(木)13時15分～14時30分

ところ ふれあいセンター(南玉垣町6600)

講師 渡部秀樹さん(内科医)

定員 200人(先着順)

申込み 12月20日(水)から、電話で健康づくり課へ

※駐車場に限りがありますので、なるべく乗り合わせでお越し

ください。

図書館の貸出本福袋

図書館 ☎382-0347 ☎382-4000

江島分館 ☎387-0665

図書館職員おすすめの本2冊を、福袋に入れて貸し出します。新刊本やこれまで読んだことのない未知の本に出会えるかもしれません。

※福袋は、書かれたテーマを参考に選ぶこともできます。

対象 貸出カードをお持ちで、本人が来館できる方

※貸出カードを作成していない方

は、本人確認書類(運転免許証など)持参で当日作成できます。

※1枚の貸出カードにつき1袋(2冊)で、2週間借りられます。

とき 1月6日(土)9時から

ところ 図書館本館、江島分館

個数 図書館本館57袋、江島分館31袋(各先着順)

※詳しくは、図書館ホームページまたは館内ポスターをご覧ください。



スポーツの杜鈴鹿 短期教室

三重交通Gスポーツの杜鈴鹿 ☎392-7071 ☎372-2260

申込み 12月22日(金)(先着順)から、直接水泳場窓口または短期教室申込みフォームで

教室名	対象	日程	時間	ところ	定員(人)	参加料(税込)	持ち物
やさしいバレトン	18歳以上の方	1月22日(月)	13時30分～14時30分	水泳場スタジオ	20	1,100円	ヨガマット
ウォーキングエアロ		1月29日(月)	11時～12時	水泳場会議室	20	1,100円	室内シューズ ヨガマット
やさしいカポエイラ		1月30日(火)	11時～12時		15	1,000円	動きやすい服装 タオル、飲み物
背骨ととのえヨガ	18歳以上の女性	1月31日(水)	13時～14時	水泳場スタジオ	15	1,100円	ヨガマット



短期教室
申込みフォーム



Government Educational Loans
国の教育ローン
あなたの“未来”応援します。

ご入学前のご入金の準備が可能
固定金利・長期返済が可能
40年以上の取扱実績

ご融資額 **350万円以内**
お子さま1人あたり

ご相談・お問い合わせは
教育ローンコールセンター
受付時間 月～金 9:00～19:00
0570-008656

※土曜日、日曜日、祝日、年末年始(12月31日～1月3日)はご利用いただけません。ナビダイヤルがご利用いただけない場合等は、03-5321-8656におかけください。

JFC 日本政策金融公庫
四日市支店 四日市市調訪栄町1-12

「広報すずか」に広告を掲載してPRしませんか？
サービス・集客

広報紙広告ならではの**メリット**

- エリアを絞った情報発信
- 地域での知名度向上
- 自治体発行の信頼度の高い広報媒体

他エリア自治体広告もお任せください！
株式会社ジチタイド お問い合わせ ☎092-716-1401
福岡県福岡市中央区薬院1-14-5MG薬院ビル7F 財源確保 検索

※株式会社ホープの広告事業は、2021/12/1付で「株式会社ジチタイド」に会社化しております。

有料広告

※有料広告掲載に関するお問い合わせは、情報政策課(☎382-9036)へ



催し物

ポリテクセンター三重 3月開講コース 職業訓練受講生募集

産業政策課 ☎382-8698 ☎382-0304

対象 求職中の方

※受講希望者は施設見学会(平日木曜日または日曜日(月1回のみ))への参加が必要です。

期間 3月1日(金)~8月28日(水)

募集科・定員 溶接技術科 12人、住宅リフォーム技術科 15人

※受講者の選考があります。

受講料 無料

申込み・問合せ 2月2日(金)までに、ポリテクセンター三重(四日市市西日野町4691 ☎059-320-2645 <https://www3.jeed.go.jp/mie/poly/>)

※訓練期間中、無料で託児サービスを利用できます(要申込)。

AIの基礎を学べる入門講座

男女共同参画課

☎381-3113 ☎381-3119

✉ danjokyodosankaku@city.suzuka.lg.jp

デジタル技術を身につけ、働くことを目指す女性を対象に、心構えとキャリア形成をサポートする基本研修を開催します。

※1回のみでの参加も可能です。

対象 市内在住・在勤・在学の18才以上の女性

ところ 男女共同参画センター ホール

定員 各回40人(先着順)

参加料 無料

申込み 12月20日(水)から各回当日までに、電話、ファクス、電子メールまたは申込みフォームで男女共同参画課へ

託児 5人(無料、6カ月~未就学児)

※各回の10日前までに、電話、ファクス、電子メールまたは申込みフォームで男女共同参画課へ

◆AI活用が広がる人生100年時代において重要な社会人基礎力講座

とき 1月23日(火)14時~16時

講師 長尾素子さん(拓殖大学商学部教授)

◆AIと共存する時代に求められるヒューマンスキル、私らしい働き方や意味の見つけ方

とき 2月8日(木)14時~16時

講師 大森富士代さん(株式会社キャリアル取締役)

◆ChatGPTに代表される生成AI紹介~テクノロジーの動向と学び直し続ける重要性~

とき 3月15日(金)14時~15時30分

講師 宮崎翔太さん(日本マイクロソフト(株))

申込みフォーム



鈴鹿地域職業訓練センター講座案内(1月募集開始分)

鈴鹿地域職業訓練センター ☎387-1900 ☎387-1905

申込み 受付開始日の9時から、電話で鈴鹿地域職業訓練センターへ

講座名	とき	講習費用 (教材費・税込)	受付開始日
低圧電気取扱特別教育	学科:2月6日(火)8時30分~17時 実技:2月7日(水)・8日(木)8時30分~17時 のいずれか1日を選択	1万1,770円	1月10日(水)
ガス溶接技能講習	2月13日(火)・14日(水)8時40分~17時	9,680円	1月11日(木)
玉掛け技能講習 (つり上げ荷重1t以上)	学科:2月19日(月)・20日(火)8時40分~17時 実技:2月21日(水)・22日(木)・26日(月)8時40分~17時 のいずれか1日を選択	1万2,705円	1月19日(金)
アーク溶接特別教育	2月27日(火)~29日(木)8時30分~17時	1万10円	1月25日(木)

※フォークリフト運転技能講習(1月コース)も受付中です。詳しくは電話で同センターへ

令和6年鈴鹿市消防出初式

消防総務課 ☎382-0500 📠383-1447

消防出初式は、消防職員・消防団員の旺盛な士気と、消防車両・装備などの消防力を披露することで、消防への理解を深め、市民の皆さんの自助・共助意識を醸成するための年頭行事です。

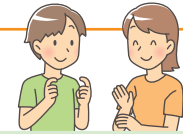
厳粛な式典や見応えのある訓練のほか、大規模災害対応団員によるバイクパフォーマンスなど、お子さんから大人の方まで楽しめます。

とき 1月7日(日)10時~11時30分 ところ 鈴鹿サーキット レーシングコース

内容

- 式典(部隊入場や表彰、千代崎中学校吹奏楽部の演奏など)
- 防災ヘリコプターや消防車両が出動する救助訓練
- フィナーレを飾る消防団による一斉放水
- 消防ひろば(12時30分まで):消防車両の展示・記念撮影、女性消防団員による人形劇、大規模災害対応団員によるバイクパフォーマンス など

※十分な防寒対策をして、ご来場ください。



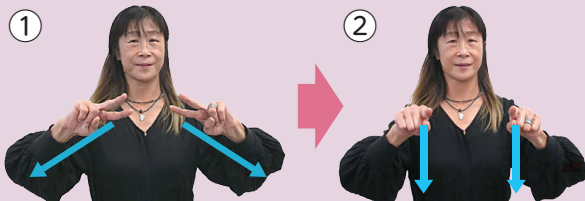
手と手でところをつなぐ

このコーナーでは、手話に対する理解と普及を図るため、皆さんに手話に関する情報を発信しています。

12月・1月は、楽しいイベントが盛りだくさん。行事に関する手話を覚えてみましょう。

障がい福祉課 ☎382-7626 📠382-7607
✉shogaifukushi@city.suzuka.lg.jp

行事



両手2指を前に向けて左右斜め下へ引き、前に向けた両手人差指を下へ下ろす。

クリスマス



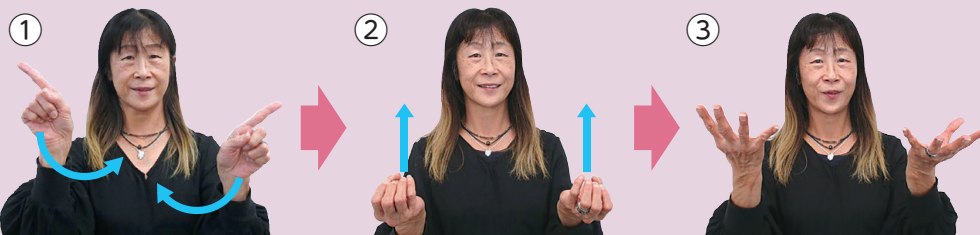
人差指で「X」の印を作り、左右斜め下へ引き下ろす。

お正月



両手人差指を左右から引き寄せて上下に置く。

明けましておめでとうございます



「お正月」と「おめでとう」を組み合わせます。「おめでとう」は指を上に向けて、つまんだ両手を上げながら開く。

単語や文章表現、指文字や物語などの動画をご覧ください

