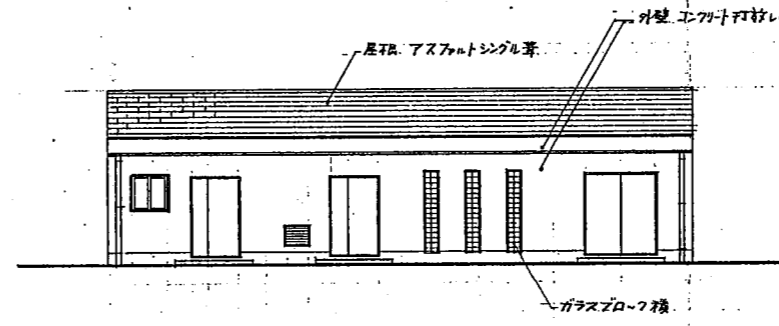
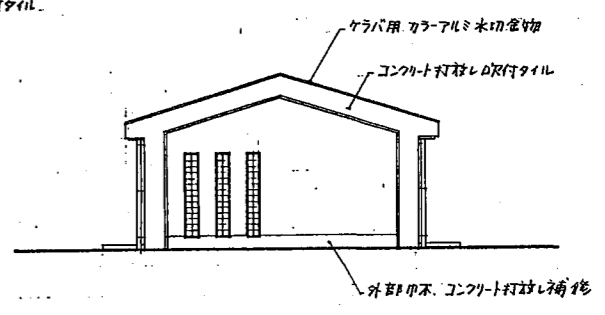


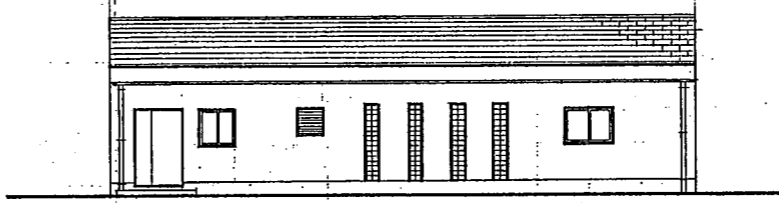
平面図 S=1/100



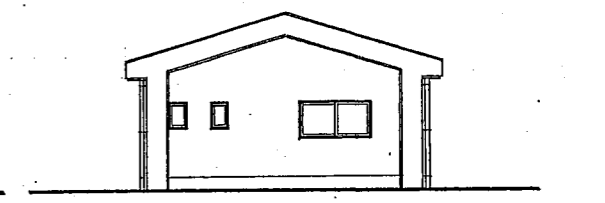
立面図 S=1/100



立面図 S=1/100



立面図 S=1/100

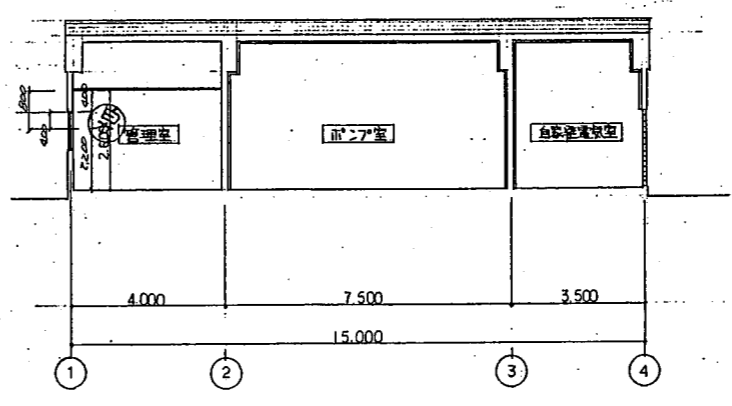


立面図 S=1/100

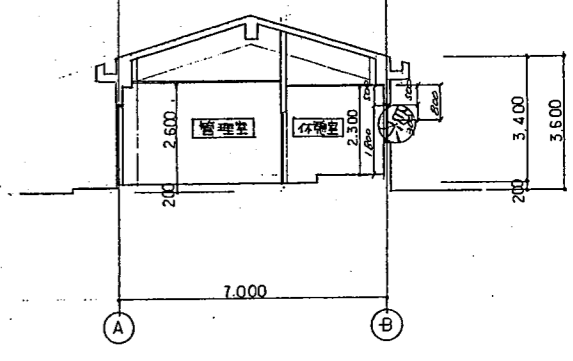
外部仕上表		排障計算(居室)	
屋根	110-ライトモルタル③30下地アスファルトシングル葺	管理室	⑤ 床面積 4.0 × 4.3 = 17.2 17.2 × 1/50 = 0.344 (吹送開口面積)
外壁	コンクリート打放し吹付タイル	休憩室	⑤ 床面積 1.3 × 0.4 × 1/2 = 0.26 > 0.344 欠
軒裏	コンクリート打放し吹付タイル		
外部巾木	コンクリート打放し	倉庫	⑤ 床面積 2.0 × 0.15 + 0.75 × 0.9 = 0.675 0.675 × 1/50 = 0.135 (吹送開口面積)
扉・襖	防水モルタル塗、鋼鉄製L-7FCイン④100 277型		
タテ石	硬質塩化ビニル管 φ100、巾目物 110 257型 重量 4.4 × φ100		
外部建具	鋼製建具、アルミ製建具		

内部仕上表					
室名	床	巾木	壁	天井	備考
管理室	モルタル下地合成樹脂塗床	モルタル H-100 EP	モルタル EP	化粧世帯下地⑨ (450×900)	天井面記線付
休憩室	タタミ敷	タタミ敷	アスファルト⑨下地ビニル付大断	全上 (和室用)	
押入	合板⑨	合板⑨	合板⑨	合板⑨	加防、天袋付
便所	25角磁器モルタル貼		陶器製100角タイル貼	巾目物タイル⑤ EP	扇形便器 (C-720AV) 2711H 重量付⑨-77 (S-1700) 取付機
送風機室	モルタル下地合成樹脂塗床	モルタル H-100 EP	モルタル EP	全上 EP	手置器 (L-230)
自家発電室	モルタル塗	全上 EP	コンクリート打放しガラス⑤50 ガラスロ-フ押上	木造外扉②25、D-77-U吹付	壁付
倉庫	モルタル塗		コンクリート打放し	全上	壁付

※便所、洗面所の仕様番号はToTo 2巻参照
※巾目物取付は取付工事参照



1-1 断面図 S=1/100



2-2 断面図 S=1/100

事業名	高岡山土地区画整理事業		
工事名	合併浄化槽施設建設工事		
工事場所	鈴鹿市高岡町		
名称	管理施設棟		
縮尺	1/100	設計年月	平成 年 月
工種	図面番号		