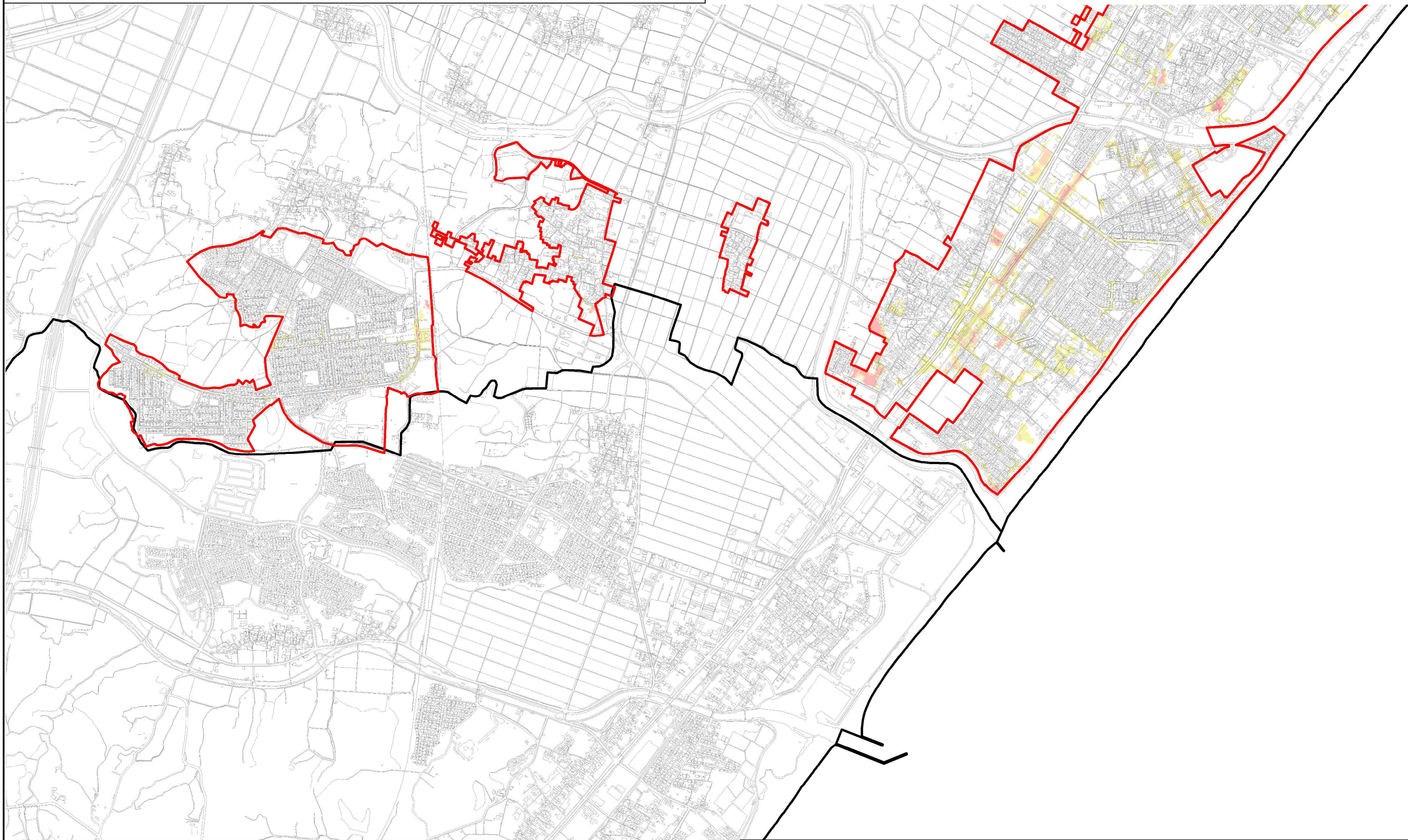


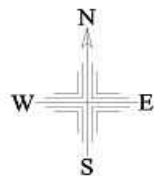
鈴鹿市雨水出水浸水想定区域図（区域8）

【郡山町、秋永町、中瀬古町、磯山、東磯山、寺家】



1 : 15000

500 0 500 1000 1500m



凡例

雨水出水浸水想定区域



行政区界



最大浸水深

5.00m以上の区域



3.00~5.00m未満の区域



1.00~3.00m未満の区域



最大浸水深

0.50~1.00m未満の区域



0.30~0.50m未満の区域



0.10~0.30m未満の区域

