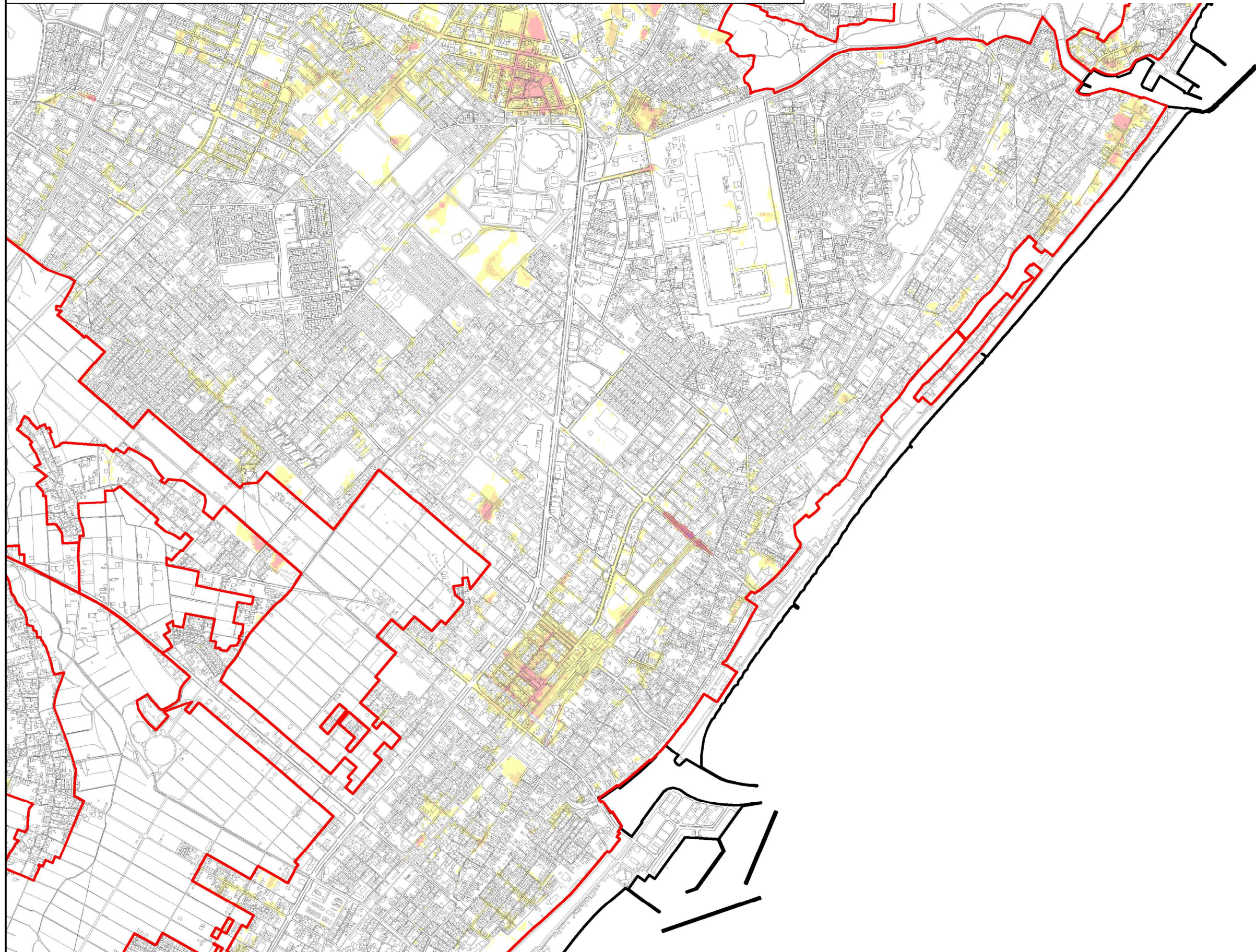


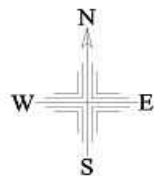
鈴鹿市雨水出水浸水想定区域図（区域7）

【岸岡町、南若松町、南玉垣町、東旭が丘、中旭が丘、江島町、白子町】



1 : 15000

500 0 500 1000 1500m



凡例

雨水出水浸水想定区域



行政区界



最大浸水深

5.00m以上の区域

3.00～5.00m未満の区域

1.00～3.00m未満の区域



最大浸水深

0.50～1.00m未満の区域

0.30～0.50m未満の区域

0.10～0.30m未満の区域

