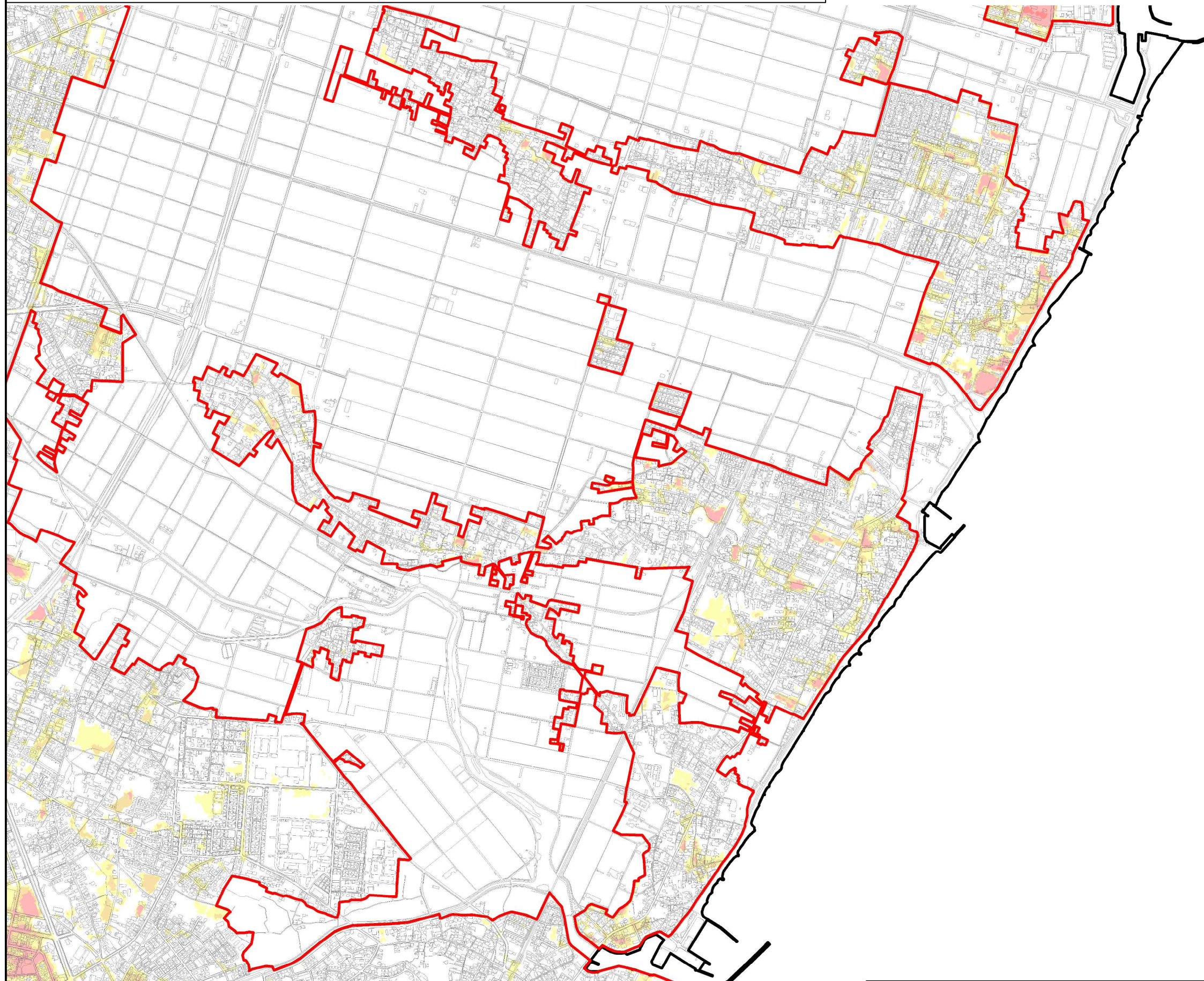
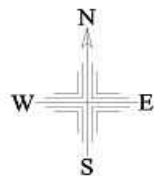


鈴鹿市雨水出水浸水想定区域図（区域5）

【林崎、上箕田、中箕田、下箕田、北堀江、南堀江、矢橋、東玉垣】



1 : 15000



凡例

雨水出水浸水想定区域



行政区界



最大浸水深

5.00m以上の区域



3.00～5.00m未満の区域



1.00～3.00m未満の区域



最大浸水深

0.50～1.00m未満の区域



0.30～0.50m未満の区域



0.10～0.30m未満の区域

