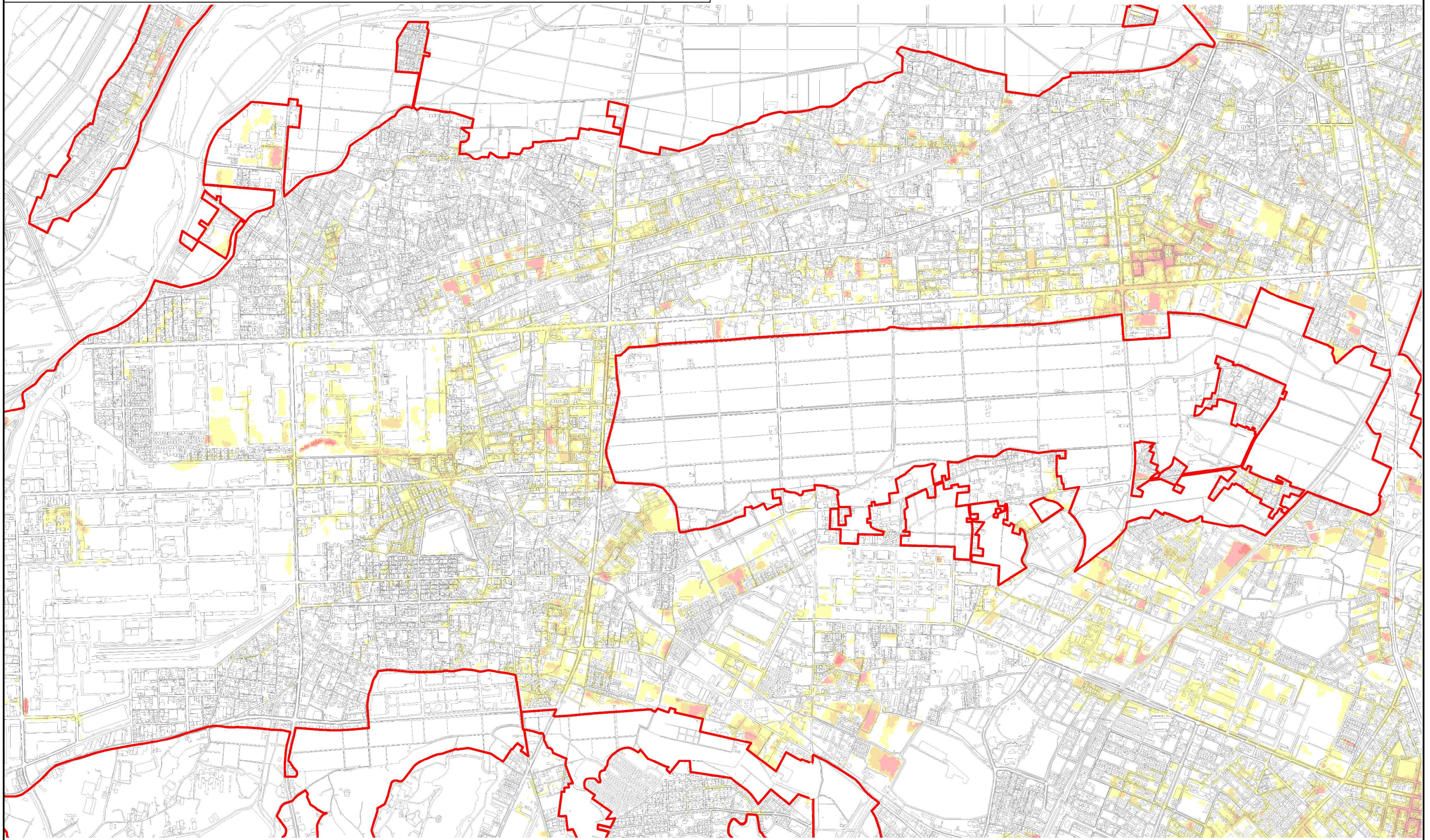
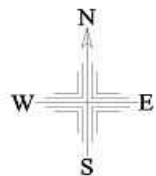


鈴鹿市雨水出水浸水想定区域図（区域4）
 【西条、三日市、野辺、算所、平田町、住吉、道伯、道伯町、末広北】



1 : 15000



凡例

雨水出水浸水想定区域



行政区界



最大浸水深

5.00m以上の区域



3.00~5.00m未満の区域



1.00~3.00m未満の区域



最大浸水深

0.50~1.00m未満の区域



0.30~0.50m未満の区域



0.10~0.30m未満の区域

