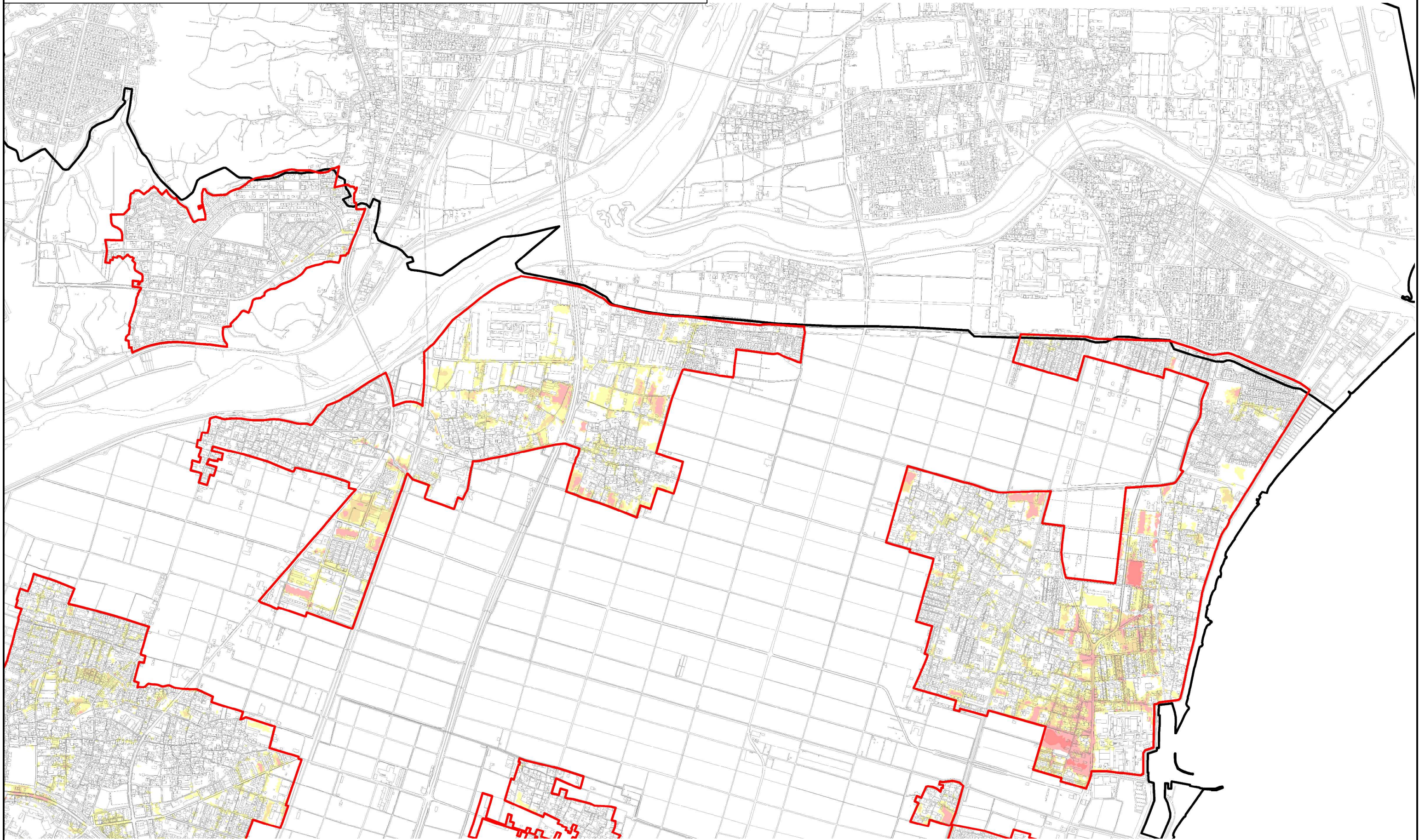
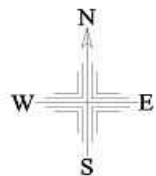


鈴鹿市雨水出水浸水想定区域図（区域2）
 【北長太町、長太旭町、長太新町、高岡台、一ノ宮町、高岡町、池田町】



1 : 15000



凡例

雨水出水浸水想定区域



行政区界



最大浸水深

5.00m以上の区域

3.00~5.00m未満の区域

1.00~3.00m未満の区域



最大浸水深

0.50~1.00m未満の区域

0.30~0.50m未満の区域

0.10~0.30m未満の区域

