

# SUZUKA

## 広報すずか

令和5年(2023年)

8/20

No.1634



## お知らせ

### 高齢者歯科健診

福祉医療課 ☎382-7627 ☎382-9455

#### ◆後期高齢者歯科健診

歯や入れ歯の状態、口の機能などのほか、歯周病の有無を調べる検査です。対象の方へ受診票などを送付しました。

**対象** 令和5年3月31日時点で75・77・80歳の後期高齢者医療制度の被保険者の方

**期間** 8月1日(火)~11月20日(月)の間で1回のみ

**実施機関** 県内の指定歯科医療機関

※実施しない歯科医療機関もありますので、事前に受診を希望する医療機関へご確認ください。

**内容** 問診、口腔内健診、口腔機能評価

**費用** 無料

※所定の健診項目以外の検査や治療などを行った場合は、別途費用が必要です。

**申込み** 電話で実施歯科医療機関へ

**問合せ** 三重県後期高齢者医療広域連合(事業課 ☎059-221-6884)

#### ◆高齢者在宅訪問歯科健診

自宅で介護を受けている後期高齢者医療制度の被保険者の方へ、調査票を送付しますので、訪問歯科健診の希望の有無を記入の上、同封する返信用封筒でご返送ください。

**対象** 在宅要介護3以上の方で、後期高齢者医療制度に加入する市内在住の方

**期間** 10月~12月

**内容** 口腔内の確認、口腔機能評価など

※受診後にアンケートを実施する予定です。

**定員** 80人(応募者多数の場合は選考)

**問合せ** 福祉医療課

#### 住宅・土地統計調査(準備調査)

総合政策課 ☎382-7676 ☎382-9040

耐震や防災、空き家対策など住宅施策の基礎資料をつくるための調査を実施します。

調査対象を抽出する準備調査のため、指定された地域にお住まいの世帯に、8月末から統計調査員が「調査のお知らせパンフレット」を配布しますので、ご理解とご協力を

お願いします。

※国が行う統計調査は、顔写真入りの「調査員証」を持った調査員が訪問します。

※調査員には、調査において得た情報を漏らしてはならない守秘義務が課せられています。

### 市議会ライブ中継

議事課 ☎382-7600 ☎382-4876

9月定例議会の本会議をケーブルネット鈴鹿(112ch)とYouTubeでライブ中継します。

※YouTubeは、市議会ホームページから視聴できます。

**とき** 8月28日(月)・9月5日(火)~8日(金)・11日(月)・26日(火) 10時から(全日程とも当日の会議終了まで)

※本会議や常任委員会、議会運営委員会、全員協議会、各派代表者会議、広報広聴会議および議会だより編集会議は傍聴することができます。

※日程が変更になる場合があります。

本会議・委員会等中継





## お知らせ

### 納税・国民健康保険料の夜間窓口

納税課 ☎382-9008 📠382-7660  
 保険年金課 ☎382-9290 📠382-9455  
 と き 8月31日(木)17時15分～20時  
 ところ 納税課  
 内 容 市税・国民健康保険料の納付、納税相談、口座振替の手続きなど  
 ※北通用口は利用できません。南玄関からお越しください。

### アイヌの方々の電話相談

人権政策課 ☎382-9011 📠382-2214  
 (公財)人権教育啓発推進センターでは、アイヌの方々の悩みなどの相談を受けるフリーダイヤルを開設しています。  
 ※相談は無料で、匿名でも受け付けます。秘密は厳守します。

相談専用フリーダイヤル  
 ☎0120-771-208

と き 月～金曜日9時～17時(祝日、12月29日～1月3日を除く)

### 空き家無料相談会

住宅政策課 ☎382-7616 📠382-8188  
 📧jutakuseisaku@city.suzuka.lg.jp  
 対 象 下記のいずれかの方  
 ・市内に空き家を所有している方  
 ・住宅などの相続や処分についてお困りの方  
 と き 11月11日(土)10時～16時  
 ところ 市役所本館12階1203会議室  
 内 容 売却、賃貸、管理、相続、名義変更、成年後見、境界、耐震診断、耐震

工事・リフォーム、税金、解体、各種費用の融資、空き家バンクなどの相談

申込み 8月21日(月)から9月22日(金)までに、申込書に必要事項を記入の上、直接、郵送、電話、ファクスまたは電子メールで住宅政策課(〒513-8701 住所不要)または直接地区市民センターへ  
 ※申込書は住宅政策課、地区市民センター、またはホームページで入手できます。

### 鈴鹿市高齢者福祉計画策定委員会の傍聴ができます

長寿社会課 ☎382-9886 📠382-7607  
 と き 9月28日(木)13時30分から  
 ところ 市役所本館12階1201会議室  
 内 容 第10次鈴鹿市高齢者福祉計画(令和6～8年度)の策定に関する検討など  
 定 員 5人(希望者多数の場合は抽選)  
 申込み 13時から13時25分まで会場で受け付け

### 市内企業の求人情報「鈴鹿deはたらこっ!」

産業政策課 ☎382-8698 📠382-0304  
 求人情報サイト「鈴鹿deはたらこっ!」は、市が運営する利用無料の就職支援サイトです。市内を拠点に活躍する企業の情報を掲載し、全ての求職者とのマッチングを支援します。  
 ※本サイトへの掲載企業を募集しています(現在80社以上)。掲載料は無料です。詳しくは、産業政策課へお問い合わせください。

鈴鹿deはたらこっ!



### ◆鈴鹿市お仕事ナビLINE公式アカウント

LINEの友だち追加で以下の情報を取得できます。  
 ・鈴鹿deはたらこっ!の更新情報  
 ・マッチングイベントや無料セミナーの情報  
 ・市内でお仕事を探されている方向けのお役立ち情報

鈴鹿市お仕事ナビ友だち追加



### 児童扶養手当の現況届をお忘れなく

子ども政策課 ☎382-7661 📠382-9054  
 児童扶養手当の受給資格者(母子家庭の母・父子家庭の父など)は、8月31日(木)までに子ども政策課で現況届の手続きが必要です。手続きをしない場合、11月以降の資格を更新できません(2年間手続きをしなかった場合、資格を喪失します)。  
 ※日曜窓口を開設しますので、平日に来庁できない方はご利用ください。開庁日時など詳しくは、対象の方へ郵送した案内文書「児童扶養手当現況届について」をご覧ください。

### 就学援助制度

学校教育課 ☎382-7618 📠382-9054  
 お子さんを公立の小・中学校へ通学させる上で、経済的にお困りの保護者の方に対して、学用品費・修学旅行費など就学に必要な経費の一部を援助します。

**申込み** 各学校に備え付けの申請用紙に必要事項を記入の上、学校へ  
 ※一定額の所得基準を設けています。

## 催し物

### 救急・健康フェア

消防課 ☎382-9155 📠383-1447  
 健康づくり課 ☎382-2252 📠382-4187  
 「食べること」をテーマに救急や健康について考えましょう。

**とき** 9月10日(日)10時～13時

※9時30分からオープニングセレモニーを行います。

**ところ** 鈴鹿医療科学大学 白子キャンパス(南玉垣町3500-3)

#### 内容

○オープニングセレモニー

- ・三重ホンダヒートによる健康タオルストレッチ
- 講演会
  - ・10時から:お茶で加工した干物で健康をめざそう(棚橋伸行さん(鈴鹿医療科学大学臨床検査学科教授))
  - ・11時から:食と救急の深い関わりについて(市消防職員)
  - ・12時から:どうする便秘～便秘治療の新時代～(別府徹也さん(別府内科クリニック))
- 団体ブース
  - ・歯科相談
  - ・一生、安全に美味しく食べられる「お口」のために
  - ・「食」とフレイル予防について
  - ・朝食献立の試作品展示、レシピなどの配布
  - ・子どもの食べ方体験・相談コーナー
  - ・野菜&食事バランスクイズ

- ・あなたの食事と身体を見直そう!
  - ・体質チェックと薬膳茶
  - ・簡易骨密度測定
  - ・消防団員による人形劇
- ※内容を変更する場合があります。

**参加料** 無料

### 令和5年度鈴鹿市小・中学校児童生徒科学作品展

教育指導課 ☎382-9028 📠383-7878  
 市内の小・中学校の児童・生徒が、興味や関心を持って取り組んだ観察や実験などの研究記録、採集標本、創意工夫した実験器具や装置などを展示します。

**とき** 9月9日(土)～11日(月)10時～17時(11日は14時まで)

**ところ** 鈴鹿ハンター1階 センターコート(算所2-5-1)

**入場料** 無料

## SUZUKA FORMULA EXPO 2023

商業観光政策課 ☎382-9020 📠382-0304

F1日本グランプリ開催を記念し、フォーミュラレースにゆかりがある著名人と、トップを目指す若手優秀選手を招いて、世界最高峰の自動車レースである「F1」の世界に触れるトークライブを開催します。また、国内のeモータースポーツを先導するメーカーによる、さまざまな種類のレーシングシミュレーターがそろった体験搭乗会を開催します。

**参加料** 無料

**主催** 鈴鹿F1日本グランプリ地域活性化協議会、鈴鹿市、NPO法人鈴鹿モータースポーツ友の会

### ◆2023F1日本グランプリ開催記念フォーミュラトークライブ

**とき** 9月9日(土)13時30分～15時(13時開場)

**ところ** イオンモール鈴鹿 イオンシネマNo.6 スクリーン(庄野羽山4-1-2)

**定員** 350人(当日11時からイオンシネマにて整理券配布)

**出演者** 道上龍さん(2023 スーパーフォーミュラ ThreeBond Racing監督)、松田次生さん(2023 スーパーGT NISMOドライバー・F1テレビ解説者)、清水啓伸さん(2022 スーパーFJ日本一決定戦優勝・2023FIA-F4ドライバー)、白崎稜さん(2023 スーパーFJ鈴鹿シリーズ ポイントリーダー)、畑川治さん(NPO法人鈴鹿モータースポーツ友の会)、MC:多賀稔晃さん(鈴鹿サーキットレースアナウンサー)

### ◆e-MotorSports EXPO

**とき** 9月9日(土)10時～18時

**ところ** イオンモール鈴鹿 イオンシネマロビー スペース

**申込み** 不要

※ブースによって整理券を発行する場合があります。  
 ※当イベントの詳しいスケジュールなどは、市ホームページピックアップ、鈴鹿F1日本GP地域活性化協議会Twitterをご覧ください。



## 催し物

### 子育て応援講座 「イライラしない子育て を考えよう」

子ども家庭支援課  
☎382-9140 ☎382-9142

対象 市内で子育て中の方、  
子育てをする予定のある方

とき 9月23日(土・祝)13  
時30分～15時

ところ ふれあいセンター  
(南玉垣町6600)

内容 子どもの個性を生か  
した育て方について

講師 前田智行さん(一  
社)こども発達支援研究会)

定員 100人(先着順)

※先着10人まで託児があります。

費用 無料

申込み 8月21日(月)から9月  
15日(金)までに、電話で子ど  
も家庭支援課、または鈴鹿  
市公式LINEを友だち追加  
の上、申込みフォームで



鈴鹿市公式  
LINE友だち追加

申込みフォーム



※両コードともLINE(友だち追  
加)のQRコードリーダーで読み  
取ってください。

## 人権尊重都市宣言30周年 じんけんフェスタinすずか

人権政策課 ☎382-9011 ☎382-2214  
✉jinkenseisaku@city.suzuka.lg.jp

とき 9月30日(土)、10月1  
日(日)10時～17時(10月1  
日は16時まで)

ところ イスのサンケイホー  
ル鈴鹿

入場料 無料

申込み イベント①～③への  
参加は、座席指定券が必要  
です。9月11日(月)まで(必着)  
に、希望するイベント名・郵  
便番号・住所・氏名・電話番  
号・希望枚数(イベントごとに  
記入)を記入の上、直接、  
はがき、ファクスまたは電子  
メールで人権政策課  
(〒513-8701 住所不要、  
土・日曜日を除く8時30分～  
17時15分)へ

※各イベント5枚まで申し込みで  
きます(1枚で1人入場可)。

※抽選による座席指定券は、9月  
20日(水)に発送予定です。

託児 ①、②のイベントは、  
託児を利用できます。先着  
15人(生後6カ月～小学校就  
学前、無料)。人数・年齢・性  
別を記載し、座席指定券と  
一緒にお申し込みください。

### ◆①公演会

とき 9月30日(土)13時～  
16時30分(開場12時30分)

ところ ホール

内容

○和太鼓凜さん(鈴鹿と・き・  
め・きカルチャー大使)によ  
るオープニングアクト

○小・中学生による人権作文  
の朗読

○人権・平和へのメッセージ  
選定作品の表彰

○人権文化を考える～福を  
運んだでこまわし～&新  
ちゃんのお笑い人権噺

※手話通訳、パソコン要約筆記  
があります。

出演 辻本一英さん(阿波  
木偶箱まわし保存会顧問)  
と保存会の方、露の新治さ  
ん(落語家)

定員 1,200人(抽選・全席  
指定)

### ◆②人権を考える市民のつ どい

とき 10月1日(日)13時30  
分～15時45分(開場13時)

ところ ホール

内容 映画上映会「この世  
界の片隅に」

定員 1,200人(抽選・全席  
指定)

### ◆③テンクルののんちゃん とあそぼう

対象 小学生以下の子ども  
とその家族

とき 9月30日(土)10時～  
11時(開場9時30分)

有料  
広告

下肢静脈瘤 グルー・レーザー 日帰り治療



すずきメディカルクリニック

血管外科 内科

症状 ▶血管の膨らみ  
▶足のだるさ・むくみ・こむら返り  
▶皮膚の色素沈着・硬化・かゆみ

下肢静脈瘤は、進行性の血管疾患です。  
当院 血管外科にてご相談ください。

☎0120-061-006 ☎059-367-0100

〒513-0835 三重県鈴鹿市平野町7743-1 <https://smc-mie.com>

「広報すずか」に広告を掲載してPRしませんか?

広報紙広告ならではのメリット

エリアを絞った  
情報発信

地域での  
知名度向上

自治体発行の  
信頼度の高い  
広報媒体

他エリア自治体広告もお任せください!  
株式会社ジチタイド ☎092-716-1401

福岡県福岡市中央区薬院1-14-5MG薬院ビル7F 財源確保 検索

※株式会社ホープの広告事業は、2021/12/1付で「株式会社ジチタイド」に会社化しております。

※「広報すずか」の発行経費の一部に充てるため、有料広告を掲載しています。内容に関する責任は広告主に帰属します。

**ところ** 展示室  
**内容** うたあそび、パネルシアター、バルーンあそび  
**定員** 70人(抽選・全席指定)  
**主催** 鈴鹿市人権擁護委員会

◆パネル展示

**ところ** ロビー  
**内容** 市内企業・団体などの活動紹介、小・中学生人権ポスター代表作品・人権啓発パネルの展示など

**金生水沼沢植物群落観察会**

文化財課 ☎ 382-9031 ☎ 382-9071  
**とき** 9月16日(土)9時(少雨決行)  
**ところ** 金生水沼沢植物群落(地子町563・西條町675-1)  
 ※徒歩・自転車の方は、直接開催場所へお越しください。  
 ※自家用車でお越しの方へ、当日の8時30分に飯野地区市民センターで沼沢付近の駐車案内図をお渡しします。  
**定員** 20人(先着順)  
**参加料** 無料  
**持ち物** 水筒、タオル、帽子、虫除けスプレー、長靴など  
 ※雨天時は雨具をご準備ください。  
**申込み** 9月1日(金)から電話で文化財課へ  
 ※1グループ3人まで申し込みできます。

**草木染め**

考古博物館 ☎ 374-1994 ☎ 374-0986  
 ☎ kokohakubutsukan@city.suzuka.lg.jp  
 アカネを使ってのれんに模様を染め付けます。  
**対象** 小学生以上  
 ※小学生の方は、保護者の同伴(参加者1人につき1人)が必要です。  
**とき** 9月30日(土)、10月1日(日)  
 ・午前の部:9時30分から  
 ・午後の部:13時30分から  
 ※リーフレット「令和5年度催し物案内」記載の日程から変更になりましたので、ご注意ください。  
**ところ** 考古博物館 展示ホール、玄関前広場  
**講師** <sup>おおすぎしゅん</sup>大杉淳さん(YOSEMON)  
**定員** 各10人(応募者多数の場合は抽選)  
**参加料** 1,000円(材料費)  
**申込み** 9月1日(金)まで(必着)に、講座名・希望時間・住所・氏名(フリガナ、小学生の場合は学年)、電話番号を記入の上、はがき、ファクスまたは電子メールで考古博物館(〒513-0013 国分町224)へ  
 ※1回で2人まで申し込みできます。

**下水道フェアすずか2023**

営業課 ☎ 368-1674 ☎ 368-1685  
**とき** 9月10日(日)10時~16時

**ところ** 鈴鹿ハンター1階サブコート  
**内容** 微生物の顕微鏡観察、マンホールトイレ・デザインマンホールの展示、マンホールパズル、DVD放映、啓発物品の配布など  
**参加料** 無料

**ものづくり産業支援センター マネジメント研修**

産業政策課 ☎ 382-7011 ☎ 384-0868  
 ☎ sangyoseisaku@city.suzuka.lg.jp  
**対象** 市内中小製造企業の管理職で、4回の研修に参加できる方  
**とき** 10月12日・19日・26日、11月9日各木曜日9時~16時30分(最終日15時まで)  
**ところ** 市役所別館第3 2階ものづくり産業支援センター会議室  
**内容** 日常管理(目標ありきの仕事)と問題解決(再発防止とQCD体質向上)のノウハウの習得、グループ活動、他企業訪問など  
**定員** 8人(先着順)  
**参加料** 無料  
**申込み** 9月15日(金)までに、直接、電話、ファクスまたは電子メールで、産業政策課ものづくり産業支援センターへ

離婚 交通事故 相続 民事

**すずか市民 総合法律事務所**

- 「地元出身」弁護士「夫婦」による親身な対応
- 鈴鹿市市民相談担当弁護士
- 三重弁護士会所属

相談料 40分4,500円  
 (但し、離婚相談は40分3,000円)

相談予約専用ダイヤル  
**050-5887-7422**  
 鈴鹿市中江島町13-11 アルビレオ1A

事務所HP



学習面での悩みをプロに相談しませんか?

英検 漢検 数検・算検 在校生続々合格中  
 各種検定を全力サポート

幼児~高校生まで多数のコースをご用意しています。

- ひらめきクラブ KIDS 小学入学準備 (4歳頃~)
- ひらめきクラブ 小学1年生から
- 思考力、空間把握、論理的読解力の強化
- 小学生標準コース、受験コース、難関校受験コース
- 中学生コース、高校生コース、英検対策コース
- ネイティブ講師によるオンライン英会話レッスン

※部活や習い事で忙しい小中学生のため、日時変更も可能です。

ポイントのために、毎月景品交換会あり! 大好評

**学聖館で考える習慣を身につける!**  
 (受験対策、弱点克服、長期欠席など学習相談受付中)

まずは無料体験!!

学習塾 **学聖館**  
 GAKUSEIKAN

お気軽にお電話ください。HPも随時更新中!  
 鈴鹿市寺家1-13-29 詳細はHP  
 TEL/FAX 059-344-8285  
 鼓ヶ浦公民館からすぐ! 大型駐車場あり!



有料広告

※有料広告掲載に関するお問い合わせは、情報政策課(☎382-9036)へ



## 催し物

### 第8回オセロ大会

文化振興課 ☎382-7619 📠382-9071

対象 小学1年生～6年生

とき 10月28日(土)10時～13時

ところ 男女共同参画センター

定員 50人(先着順)

参加料 500円(保険料込)

主催 鈴鹿市子ども会連合会

申込み・問合せ 8月25日(金)

から9月8日(金)までに、氏名・性別・学年・子ども会名・住所・電話番号を、ファクス、電子メールまたはLINEで鈴鹿市子ども会連合会事務局(☎382-4886 📠s\_shikoren@yahoo.co.jp LINE ID:s-shikoren)へ

### 生活援助従事者研修および介護職員初任者研修(一部通信)の受講生募集

長寿社会課 ☎382-7935 📠382-7607

対象 県内に住民登録しているおおむね70歳未満

の働いていない方で、研修修了後に福祉・介護の職場で働ける方

ところ 三重県社会福祉会館(津市桜橋2-131)

内容 通学(講義・実技・修了試験)、通信学習(課題を指定する期日までに提出)、職場体験2日(県内高齢者施設)

定員 各39人(応募者多数の場合は抽選)

受講料 無料(テキスト代は自己負担。生活援助従事者研修:2,750円、介護職員初任者研修:5,500円)

申込み・問合せ 次の期限までに、電話で(福)三重県社会福祉協議会三重県福祉人材センター(☎059-227-5160)または次の説明会申込みフォームで  
※説明会に必ず参加してください。

#### ◆生活援助従事者研修

身体介護を行わない洗濯、掃除などの生活援助サービスを提供できる資格

とき

・説明会:9月1日(金)13時30分～15時

・募集期限:9月11日(月)まで

・研修期間:10月4日(水)～12月14日(木)(うち通学9日)

#### ◆介護職員初任者研修

生活援助と身体介護の両方のサービスを提供できる資格

とき  
・説明会:10月20日(金)13時30分～15時

・募集期限:10月31日(火)まで

・研修期間:11月21日(火)～令和6年3月15日(金)(うち通学17日)

説明会  
申込みフォーム



### 医師による市民健康講座「メンタルヘルス(こころの健康)について～精神科医の視点から～」

健康づくり課 ☎327-5030 📠382-4187

対象 市内に住民登録のある方

とき 9月26日(火)13時15分

### 鈴鹿地域職業訓練センター講座案内(9月募集開始分)

鈴鹿地域職業訓練センター  
☎387-1900 📠387-1905

申込み 受付開始日の9時から、電話で鈴鹿地域職業訓練センターへ

講座	とき	講習費用 (教材費・税込)	受付開始日
クレーン運転業務特別教育 (床上操作式:5t未満)	学科:10月11日(水)8時40分～17時 実技:10月12日(木)・13日(金)8時40分～17時 のいずれか1日を選択	1万505円	9月7日(木)
有機溶剤取扱業務 安全衛生教育	10月20日(金)9時50分～15時50分	6,490円	9月20日(水)
ガス溶接技能講習	10月24日(火)・25日(水)8時40分～17時	9,680円	9月22日(金)
高所作業車運転技能講習 (作業床高10m以上の高所作業車)	学科:11月24日(金)8時20分～18時10分 実技:11月25日(土)・26日(日)8時～17時10分 のいずれか1日を選択	3万7,500円 ※1	9月25日(月)

※1 移動式クレーン運転士・小型移動式クレーン運転技能講習修了者は3万5,500円です。

※ フォークリフト運転技能講習(10月・11月・令和6年1月コース)も受付中です。詳しくは電話で同センターへ

分～14時30分  
 ところ ふれあいセンター  
 (南玉垣町6600)  
 講師 中瀬真治さん(精神科医)  
 定員 200人(先着順)  
 申込み 8月21日(月)から、電話で健康づくり課へ

### しゃべり場「傾聴カフェ」

健康づくり課 ☎327-5030 ☎382-4187  
 あなたの日頃のストレスや悩み事を、聴き方を学んだスタッフが、ゆっくりお聴きします。  
 と き 9月8日(金)、10月13日(金)、11月10日(金)13時～16時(出入り自由)

※1人の相談時間は1時間が目安です。  
 ところ 保健センター  
 参加料 無料  
 申込み・問合せ 事前に電話でハーティ友手(宮崎 ☎080-5133-3771)へ

### 美味しく楽しく学べる 薬膳講座

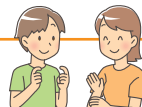
健康づくり課 ☎382-2252 ☎382-4187  
 薬膳についての講義と調理実習を行い、試食する講座です。  
 と き・内容 10時～13時30分  
 ・9月24日(日):秋の薬膳  
 ・10月15日(日):冬の薬膳  
 ・令和6年2月18日(日):ハレの

日の薬膳  
 ・令和6年3月24日(日):春の薬膳  
 ところ 鈴鹿医療科学大学千代崎キャンパス(岸岡町1001-1)  
 講師 村林新吾さん(鈴鹿医療科学大学教授)  
 定員 30人(先着順)  
 参加料 3万5,000円(一括)  
 主催 (一社)日本薬膳学会  
 申込み 9月5日(火)までに、同学会ホームページ(☎ <https://www.jsmd2013.jp/course/seminar02/>)で  
 問合せ 日本薬膳学会事務局(☎384-9211)

## 手と手でこころをつなぐ

このコーナーでは、手話に対する理解と普及を図るため、皆さんに手話に関する情報を発信しています。

夏の終わりから初秋にかけての手話を覚えてみましょう。



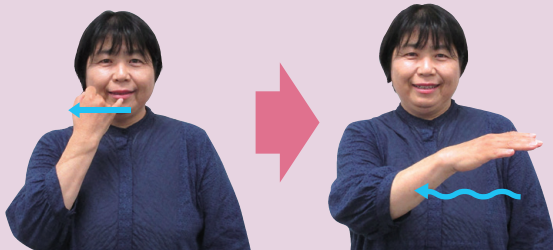
障がい福祉課 ☎382-7626 ☎382-7607  
 ✉ [shogaifukushi@city.suzuka.lg.jp](mailto:shogaifukushi@city.suzuka.lg.jp)

#### 宿題



左手を斜めに構えた下で右手2指で「書く」しぐさをする

#### 海

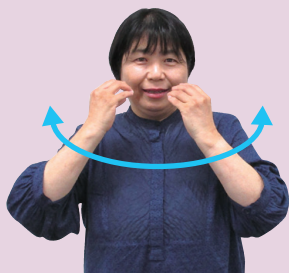


立てた右手小指の指先を唇にあて、右へ少し動かし、手のひらを下に、指を前に向けた右手を右方へ波打たせる

単語や文章表現などの動画をご覧ください

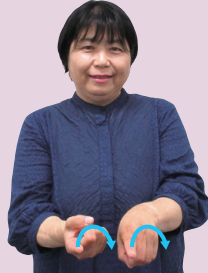


#### すいか



丸めた両手を口の両脇に置き、左右へ動かす

#### バーベキュー



両手人差し指を前に向けて並べ、同じ方向に同時に回転する

#### だんご



右手2指の輪を伸ばした左手人差し指のつけ根から3回乗せる