



9つの充実施策



妊娠出産支援



情報発信



公園での遊び



就学前保育・教育



こどもの発達支援



相談体制



放課後児童クラブ



学校教育



こども医療費助成

気になるところを
クリックしてね！

鈴鹿で子育て。これがイチ押し！

妊娠出産支援の充実

♥ マイナス1歳から子育て支援が充実！

ご懐妊おめでとう



「すずっこ子育てアプリ」
による妊婦のアンケート
に基づく相談

「すずっこ子育てアプリ」
でオンライン予約ができます

妊娠届出

母子健康手帳交付
母子保健のしおり交付
妊婦のための支援給付金の申請
父子健康手帳交付（希望者）
すずっこファイルの配付

妊婦健康診査
妊婦歯科健康診査

すくすくファミリー教室

プレパパ・ママ、マタニティ歯科、
マタニティ栄養、沐浴の各コース

妊婦・こどもに関する
相談・家庭訪問



妊娠8か月前後の相談（希望者）

全ての妊婦さんとの
出会いを大切に！

ひとりひとりに
専門職が対応します

こどもの成長の記録や
子育て情報を一冊に
まとめたファイル

出産前後
小児保健指導事業

ご出産おめでとう

新生児聴覚スクリーニング検査費用助成

産婦健康診査（産後2週間と産後1か月）

産後ケア（希望者）

こころとからだの
健康チェックができます

お問い合わせは[こちら](#)

予防接種

子育てに関する
相談・家庭訪問

新生児訪問（希望者）

「すずっこ子育てアプリ」による
子育てのアンケートに基づく相談
妊婦のための支援給付金の申請

こんにちは
赤ちゃん訪問

赤ちゃんのいる
全てのご家庭に
子育て情報を届けます



鈴鹿で子育て。これがイチ押し！



こどもの医療費窓口無料化！

こども医療給付の充実



病気やケガの治療にかかる
医療費を助成します！

令和7年4月から
窓口負担無料化の
対象年齢を18歳まで
に拡大しました！

0歳～18歳のこどもが、医療機関を受診したとき
の、保険適用となる医療費を助成する制度です。

現物給付方式によりその場で助成を受けるため、
医療費（保険適用分）を窓口負担する必要は
ありません（適用には要件があります）。



制度の詳細内容は[こちら](#)

鈴鹿で子育て。これがイチ押し！

子育て情報の充実



デジタル母子健康手帳 「すずっこ子育てアプリ」で情報収集しやすい！

「地域の子育て情報」に親子で遊べる施設や子育てイベントを掲載♪

イベントの内容、
開催時間、場所、
予約の必要性が
わかる

webでの予約が
簡単にできる！



カレンダー機能で
日付検索もできて
便利！

身体測定や施設名など、
知りたい言葉を検索すると
関連情報がまとめて
表示されます

急遽閉館になった場合など、リアルタイムの情報も確認できます！

詳細、ダウンロードは[こちら](#)

その他の子育て情報については[こちら](#)

鈴鹿で子育て。これがイチ押し！



魅力的な園がいっぱい！

就学前教育・保育の充実

待機児童ゼロ！

(令和7年4月1日現在)
※国の基準による

延長保育事業

一時預かり事業の充実

様々な保育ニーズに対応しています。

低年齢児の保育の充実

すべての保育所、幼保連携型認定こども園で0歳から預かります。(預かり始めの月齢は各施設により異なります)

詳しく知りたいときは

市内保育所(園)・認定こども園のご案内は[こちら](#)
公立幼稚園への入園を希望される場合は[こちら](#)

「あそぼうデー」(園庭開放)の実施

「あそぼうデー」として、園のこどもたちと遊び、園のことを知ってもらう日を設けているほか、園庭を開放する日も設け、こどもたち同士や保護者間の交流を深めています。

■お問い合わせは[こちら](#)



鈴鹿で子育て。これがイチ押し！

一人当たりの公園面積

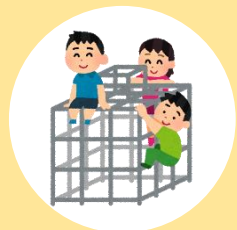
10.45㎡

(令和6年度末)



こどもに人気！鈴鹿の公園！

遊び場の充実



弁天山公園

大型ショッピングセンターに隣接し、カラフルな遊具や水景施設で人気！

桜の森公園

小さいお子様も安心して遊ばせることが出来る「ちびっこ広場」。春にはおよそ200本もの桜が咲き誇ります！



深谷公園

自然と触れ合える「自然観察園」「自然散策路」があります！



鈴鹿 フラワーパーク

水景施設や長さ30mを超えるローラー滑り台など、特色のある遊具いっぱい！



他にも公園いっぱい！詳しくは[こちら](#) [すずっこ公園マップ](#)

鈴鹿で子育て。これがイチ押し！

6 途切れのない支援！

こどもの発達支援の充実

すずっこファイルの配付

「すずっこファイル」

出生→保幼→
小→中→高校等

妊娠届出時に配付します。
新生児期から大人になるまでの
成長の記録や様々な支援の内容
を記載することができます。
長期的な視点で一貫した支援を
途切れなく行うことを願い作成
するものです。

5歳児健診の実施

「5歳児健診」

保幼→小

・集団生活が苦手
・集団へのなじみにくさがある 等の
こどもに対して周囲の大人がこどもの姿を
深く理解し、早期にこどもの長所や得意な
ことに着目して対応します。園生活を通し
てこどもが自信を深め、スムーズな就学に
つながることを目指します。

健診後の
フォロー

「すずっこスクエア」

保幼→小

ソーシャルスキルトレーニングを取り入れた活動の
実施や福祉制度の利用方法、関係施設・機関の紹介
など保護者に悩み事や心配事について、心理士、
保健師、教員、保育士などの専門家がお子さんの
特性に応じたサポートを一緒に考えます。

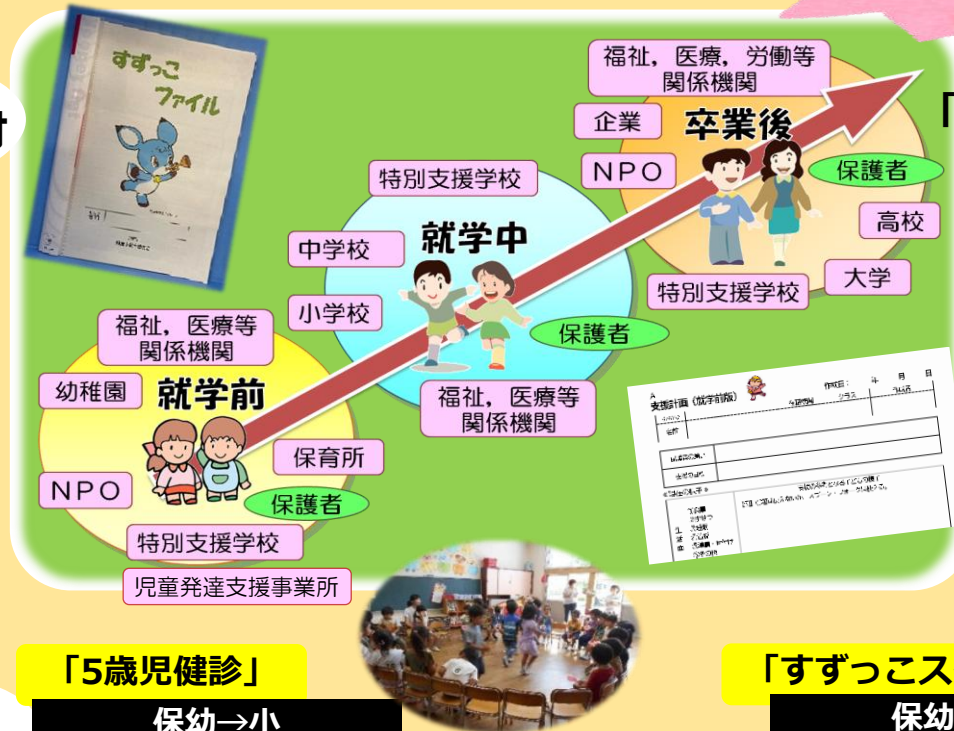
■お問い合わせは[こちら](#)

「すずっこファイル」
を使った引継ぎを実施

「引継ぎ支援会議」

保幼→小→中→高

お子さんを安心して小学校・中学
校・高校へ送り出せるよう保護
者、関係機関が参加し、お子さ
んの様子や今まで行われてきた
支援方法等の確認、次の学校で
も安心して学べるように引継ぎ
をします。



鈴鹿で子育て。これがイチ押し！



子育てを全力サポート！

子育てしていて
こんなことはありませんか？



さまざまな
相談内容に
対応！

こども家庭センター



家庭支援グループ

家庭・養護相談や女性・DV相談など、お子さんが
安心して成長していくための相談をお受けします。

こども 家庭支援課

教育相談グループ

学校生活、学習活動など
への心配事についての
相談をお受けします。

発達支援グループ

子育てや園生活の相談、発達
のことで心配なお子さんの
相談をお受けします。また、
発達・知能検査の実施や関係
機関の紹介も行います。

こども保健課

母子保健グループ

妊産婦や乳幼児を持つ方を対象に、
お子さんの健やかな成長と家族の皆
さんが安心して子育てができるよう
に寄り添い、相談をお受けします。

相談内容に合わせ、4つのグループが連携し、
心理士・保健師・助産師・保育士・教員など
多様な専門職のスタッフが対応します。



■ こども家庭支援課へ
お問い合わせは [こちら](#)

■ こども保健課へ
お問い合わせは [こちら](#)

鈴鹿で子育て。これがイチ押し！



放課後の児童の安心と安全！

放課後児童クラブの充実

市内に53か所！

夏休みだけの
サマー学童を実施！

放課後児童クラブとは、
保護者が仕事などで昼間家庭に
いない小学校の児童を対象に、
放課後から18時ごろまで、
保護者に代わって児童を
お預かりする場所です。



もっと詳しく知りたいと思ったら[こちら](#)

鈴鹿で子育て。これがイチ押し！



安心して学べる学校！

空調設備のある快適な教室

普通教室、特別教室の空調設備設置率100%

小中学校（全40校）の
普通教室、特別教室
空調設備を設置！

※公立小中学校への
空調設備設置率
(令和6年9月1日現在)

	鈴鹿市
普通教室	100%
特別教室	100%

(令和4年9月1日現在)

	全国	三重県
普通教室	95.7%	99.9%
特別教室	61.4%	62.7%

【公立学校施設の空調（冷房）
設置状況調査：文部科学省】



教育環境の向上へ

- ・本市の将来を担う子どもたちを健やかに育む
- ・体温調節の苦手な子や熱中症予防等への対応

学校教育の充実

公立小中学校のおいしい給食

小中学校での学校給食の実施

市内の
全公立小中学校で
給食を提供



中学校の給食の例

- ・こどもに対する食育の場
- ・子育て支援
- ・地産地消の推進



児童生徒や保護者・地域の皆さんから
愛される給食へ

給食のことについて、詳しくは[こちら](#)