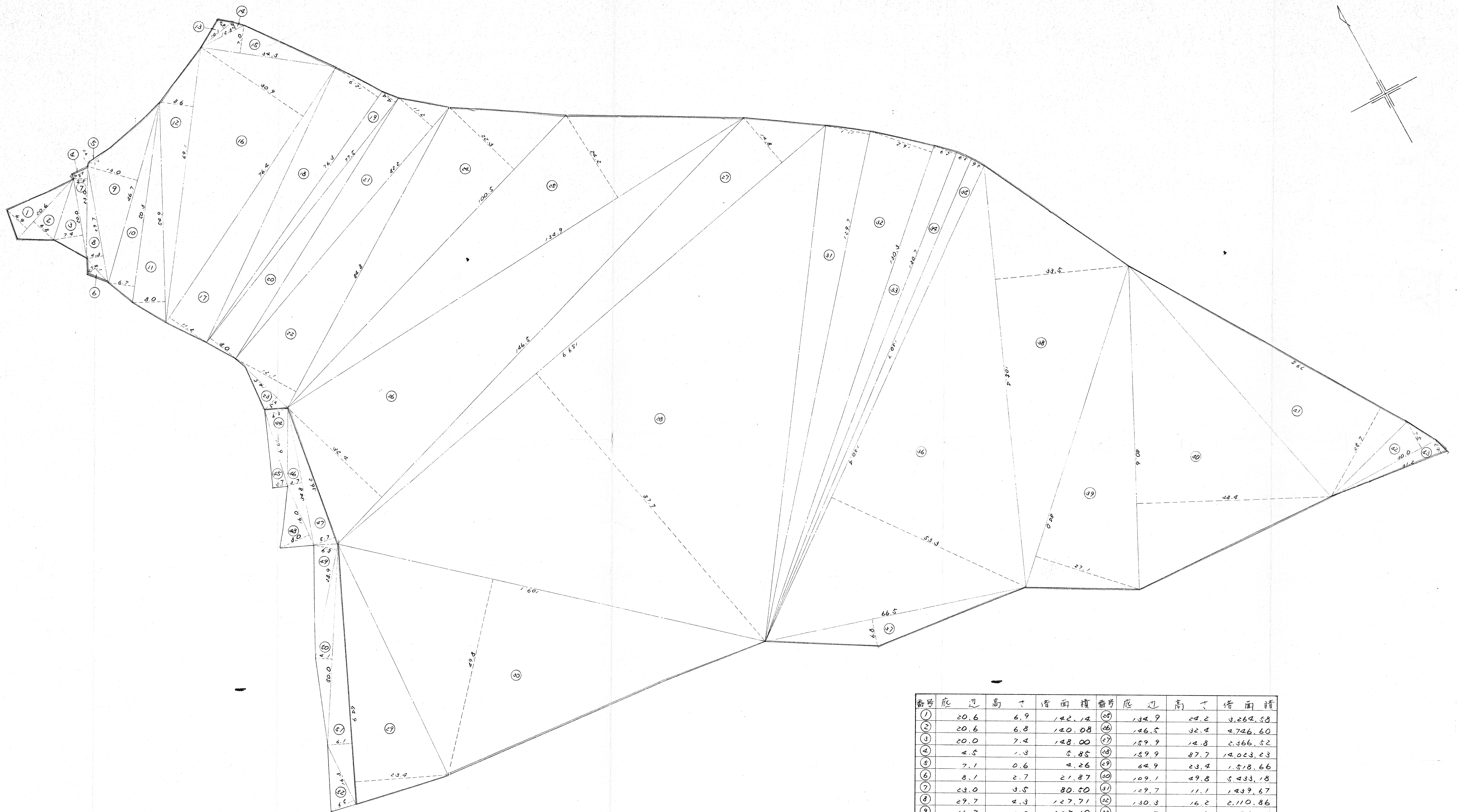


鈴鹿市汚物処理場の変更

参考

丈量図

縮尺五百分之一



番号	底辺	高さ	積面積
①	19.9	5.9	117.41
②	19.9	3.7	73.63
③	44.8	3.7	165.76
④	36.2	5.7	206.34
⑤	16.0	8.0	128.00
⑥	23.9	5.9	140.51
⑦	50.0	2.1	105.00
⑧	42.9	6.1	261.89
⑨	16.3	6.5	105.95
合計			1,531.49
面積			1,531.49 × 1/2 = 765.745 m ²

凡例
 ——— 区域界

番号	底辺	高さ	積面積	番号	底辺	高さ	積面積
⑩	20.6	6.9	142.14	④⑤	132.9	22.2	2,942.58
⑪	20.6	6.8	140.08	④⑥	46.5	32.4	1,506.60
⑫	20.0	7.4	148.00	④⑦	59.9	12.8	766.52
⑬	4.5	1.3	5.85	④⑧	59.9	87.7	5,223.63
⑭	7.1	0.6	4.26	④⑨	42.9	23.4	1,003.66
⑮	8.1	2.7	21.87	④⑩	109.1	49.8	5,433.18
⑯	23.0	3.5	80.50	④⑪	29.7	11.1	329.67
⑰	29.7	2.3	67.71	④⑫	30.3	16.2	490.86
⑱	46.7	3.0	140.10	④⑬	30.7	5.9	181.13
⑲	50.3	6.7	337.01	④⑭	30.7	3.9	120.73
⑳	52.9	8.0	423.20	④⑮	30.7	3.6	110.52
㉑	49.1	8.6	422.26	④⑯	30.2	3.3	99.66
㉒	10.1	2.9	29.29	④⑰	66.5	6.8	452.00
㉓	12.3	2.0	24.60	④⑱	105.2	33.5	3,523.90
㉔	42.3	7.0	296.10	④⑲	82.0	27.1	2,222.20
㉕	23.9	5.9	140.51	④⑳	80.6	48.4	3,901.04
㉖	50.0	2.1	105.00	④㉑	79.5	25.7	2,023.15
㉗	42.9	6.1	261.89	④㉒	30.0	7.5	225.00
㉘	16.3	6.5	105.95	④㉓	31.2	3.7	115.44
合計			1,531.49	合計			68,502.83
面積			1,531.49 × 1/2 = 765.745 m ²	面積			68,502.83 × 1/2 = 34,251.415 m ²

環境工学コンサルタント
 主任技術者 担当者

昭和 年度 図面番号
 鈴鹿都市計画(汚物処理場)
 図面名 求積図
 作成年月 昭和 年 月 日 縮尺 1/500
 三重県鈴鹿市