

2階平面詳細図 1/50

3階平面詳細図 1/50

2階平面詳細図 1/50

C階断面詳細図 1/50

公共電話台 1/20

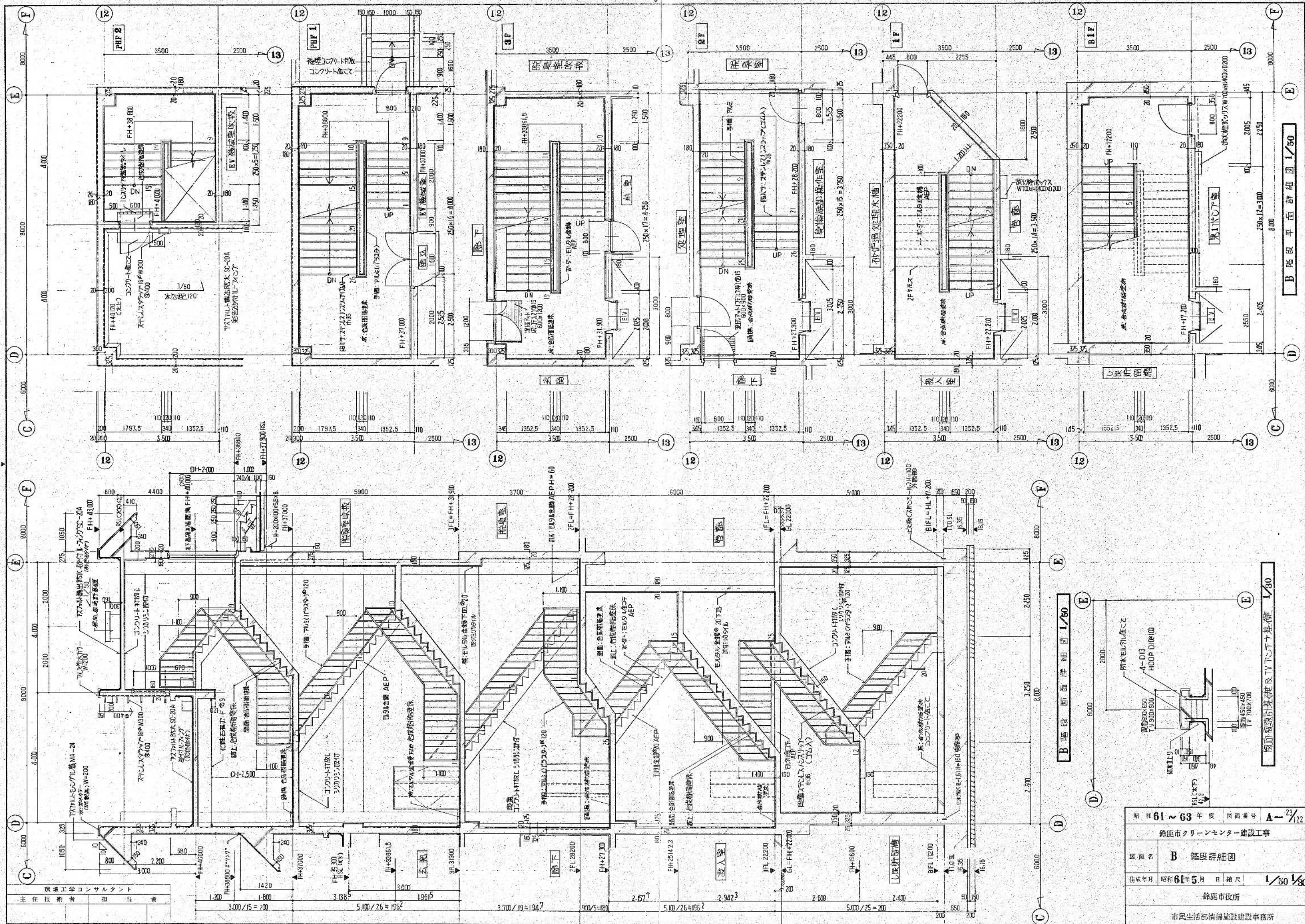
A階段断面詳細図 1/50

A階段1階平面詳細図 1/50

C階1階平面詳細図 1/50

昭和 61~63 年度 図面番号 A-22/22
鈴鹿市クリーンセンター建設工事
図面名 A C 階段詳細図
作成年月 昭和 63 年 5 月 日 縮尺 1/50 1/20
鈴鹿市役所
市民生活部清掃施設建設事務所

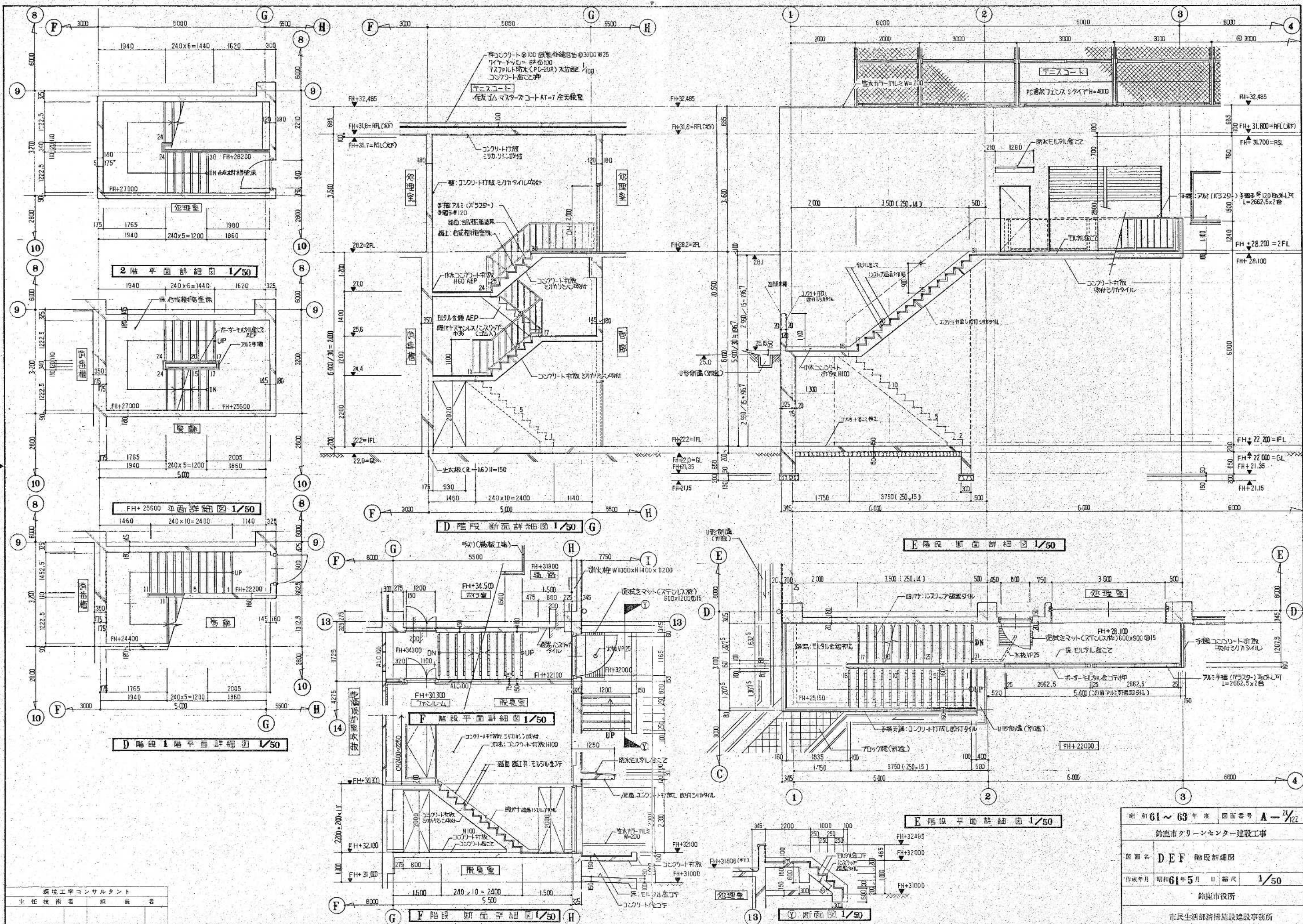
環境工学コンサルタント
主任技術者 田中 浩
担当者 田中 浩



B 西段平面詳細図 1/50

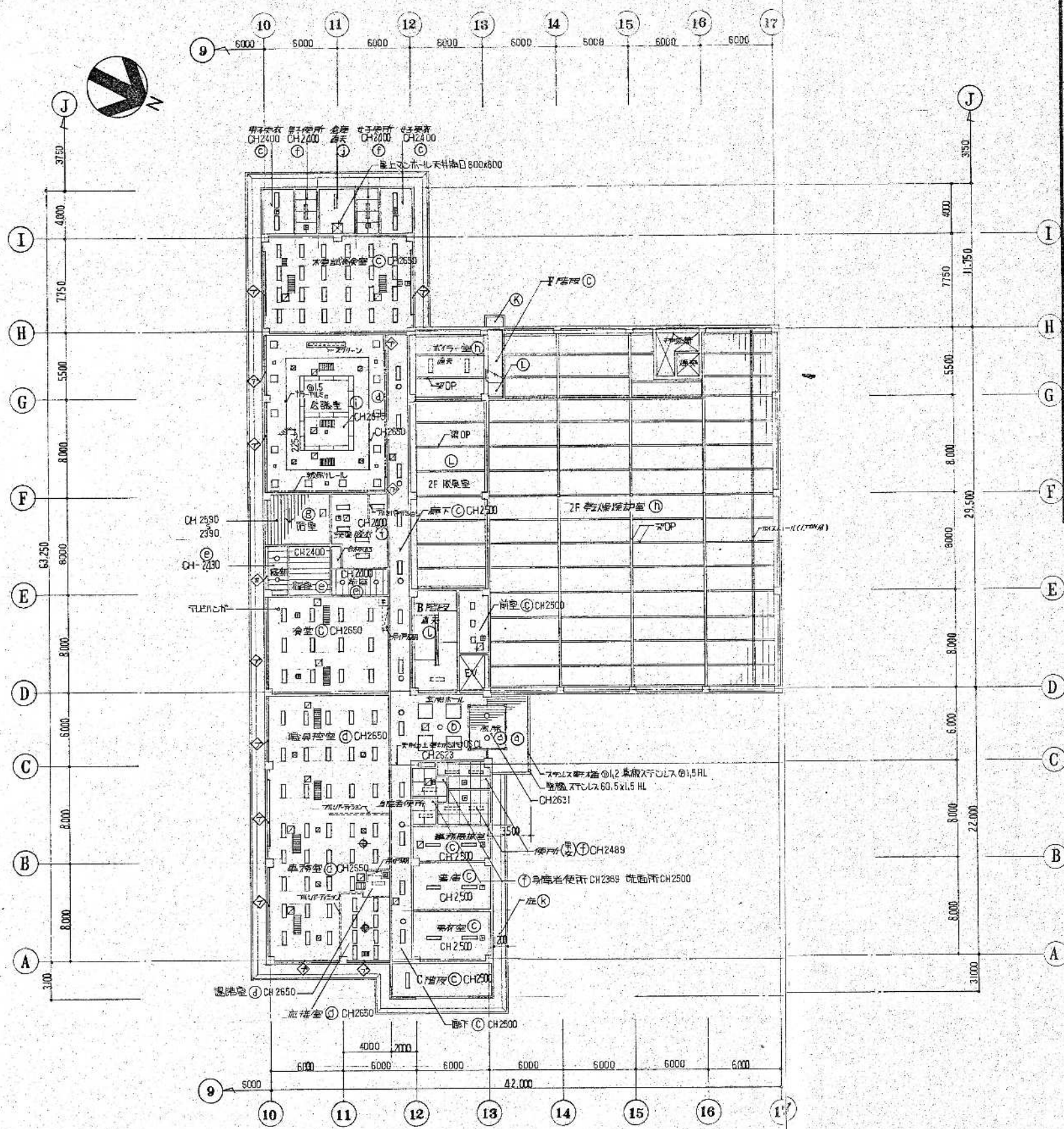
B 階段断面詳細図 1/30

図面番号	61 ~ 63 年度 図面番号	A-23/122
計画名	鈴鹿市クリーンセンター建設工事	
区画名	B 階段詳細図	
作成年月	昭和61年5月	日 縮尺 1/50 1/30
作成者	鈴鹿市役所	
担当者	市民生活部清掃施設建設事務所	

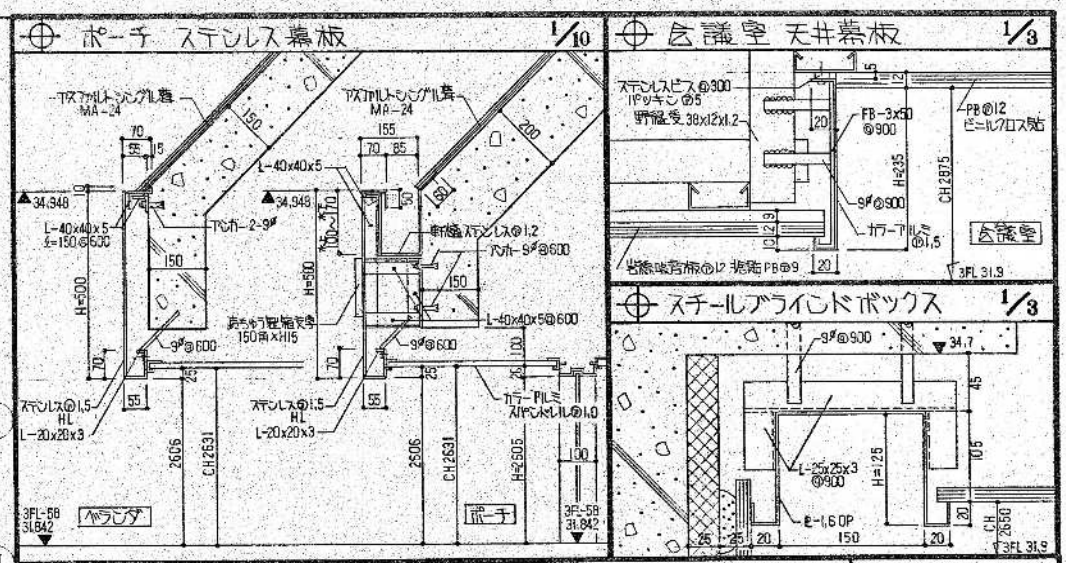


昭和61~63年度 図面番号	A-2/22
計画名	新潟市グリーンセンター建設工事
図面名	DEF 階段詳細図
作成年月	昭和61年5月
縮尺	1/50
設計者	新潟市役所
実施者	市民生活部清掃施設建設事務所

環境工学コンサルタント
主任技術者 担当 者



3階天井伏図 1/200



記号	仕 上	ポーチ寸法
Ⓐ	70 スチルス (カー) ①1.0	
Ⓑ	化粧石膏板 910 x 910	300 x 500
Ⓒ	化粧石膏板 910 x 910	
Ⓓ	化粧石膏板 (中継・継ぎ目) 910 x 910	
Ⓔ	石膏ボード 910 x 1820 (継ぎ目)	
Ⓚ	パズル	
Ⓛ	ガラスボード 50 x 32	
①	PB ①2 ビー・レックス	
②	コンクリート板 発泡ポリスチレンボード ②5	
③	吹付けウレタン	
④	シリカゲル吹付け	
凡例		
☐	天井点検口 (450°) (建築工事) 70 x 70	2階4ヶ所 3階19ヶ所
⊕	天井換気扇 (設備工事)	
⊗	70 x 70 吹出し口	
□	埋込型照明器具 ()	
□	直付型照明器具 ()	
□	空調取付口 ()	
⊕	空調取付口 ()	
◇	スチールライントボックス OP W150 x H125	会議室1ヶ所 (電機+日附)
◇	木製ライントボックス 取付(8) W150 x H125	

⊕ 特記

天井裏仕様 木製 --- 宿舎、前室(備前) --- 形
 加へ --- 廊下、玄関、玄関ホール
 加へ --- 上部以外の天井裏仕様
 加へ --- 会議室 (天井裏の電機用器具用)
 加へ --- 吹出し口 (天井裏の電機用器具用) S-200
 ライント 佐々木ライント工業(株) ミニソフト35 型付式

昭和 61 ~ 63 年度 図面番号 A-25/22

鈴鹿市クリーンセンター建設工事

図面名 3階天井伏図

作成年月 昭和 61 年 5 月 日 縮尺 1/3 1/200 1/10

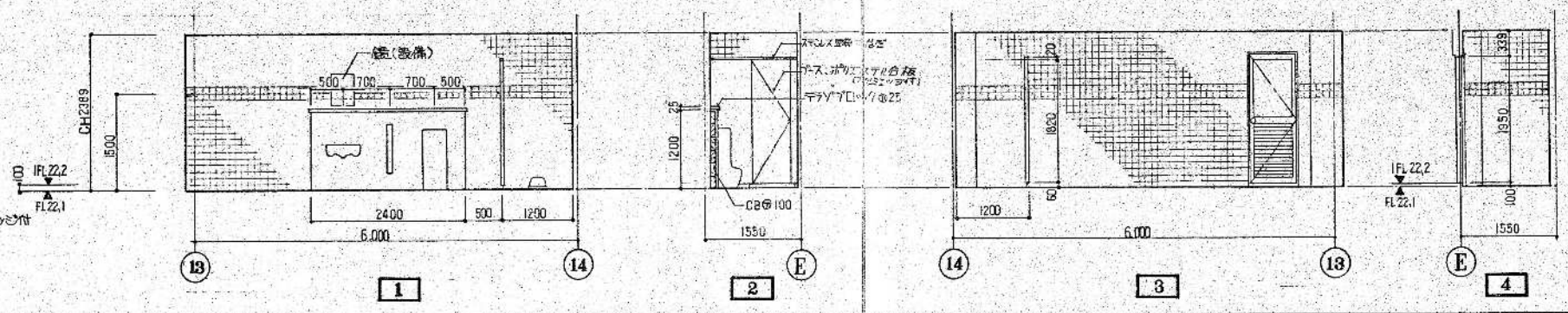
鈴鹿市役所

市民生活部福祉施設建設事務所

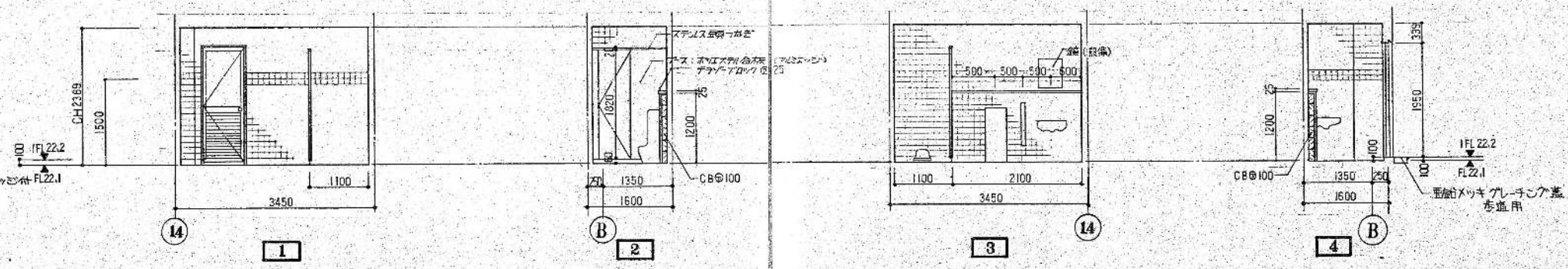
環境工学コンサルタント

主任技術者 担当者

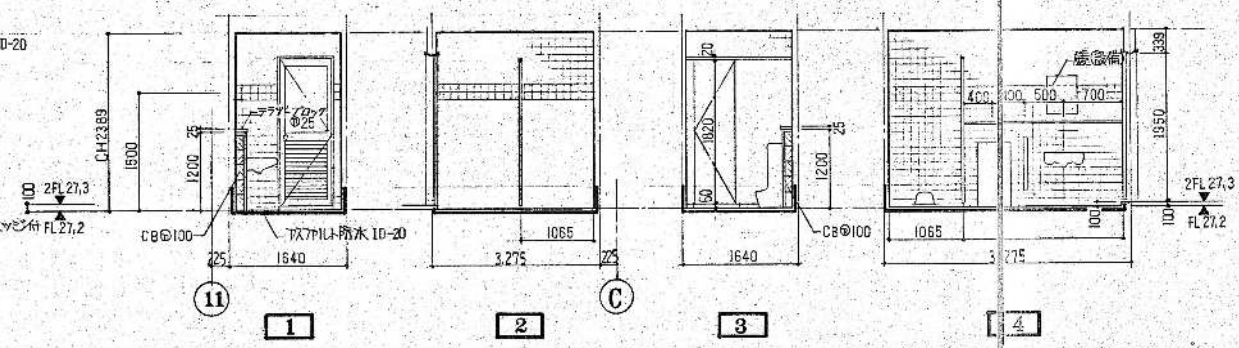
1階 便所(1)	
床	床板: 杉板 25角タイル 1/2 床下: コンクリート 1/2 厚さ 60φ100
巾木	
壁	半壁: 杉板 100角タイル 1/2
天井	石膏板 1/2 厚さ 6 VP
備考	ドア: 杉板 1/2 厚さ 40φ100 巾木: テラゾールロック



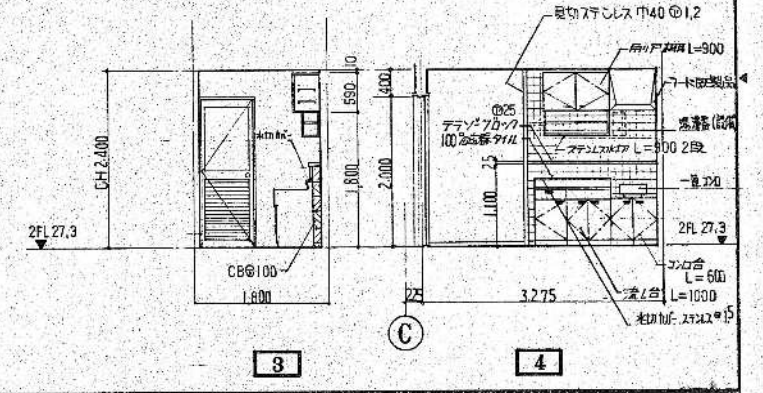
1階 便所(2)	
床	床板: 杉板 25角タイル 1/2 床下: コンクリート 1/2 厚さ 60φ100
巾木	
壁	半壁: 杉板 100角タイル 1/2
天井	石膏板 1/2 厚さ 6 VP
備考	ドア: 杉板 1/2 厚さ 40φ100 巾木: テラゾールロック



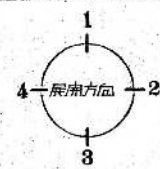
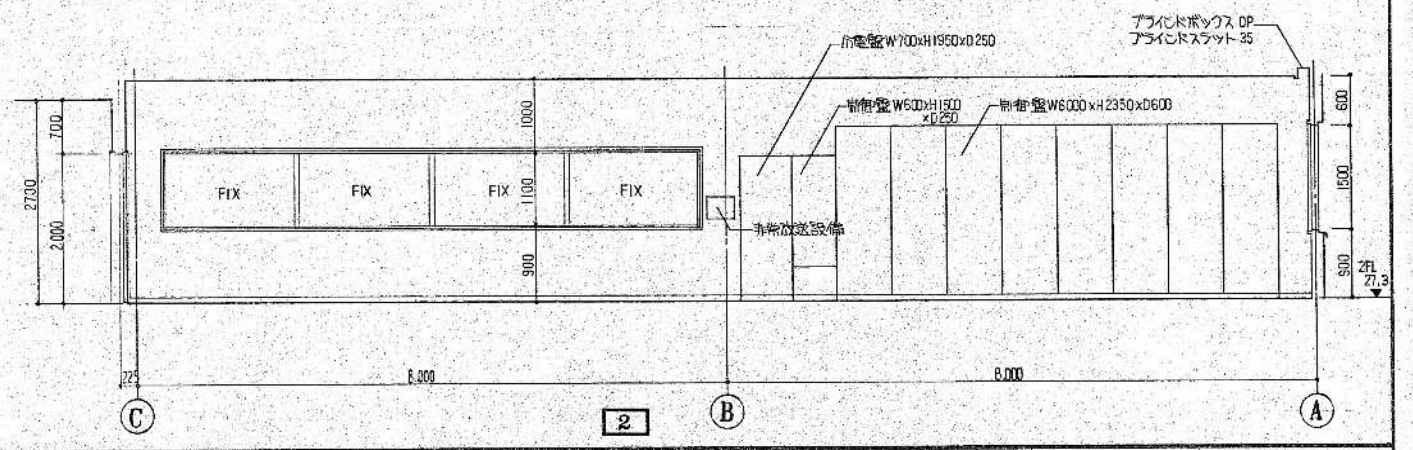
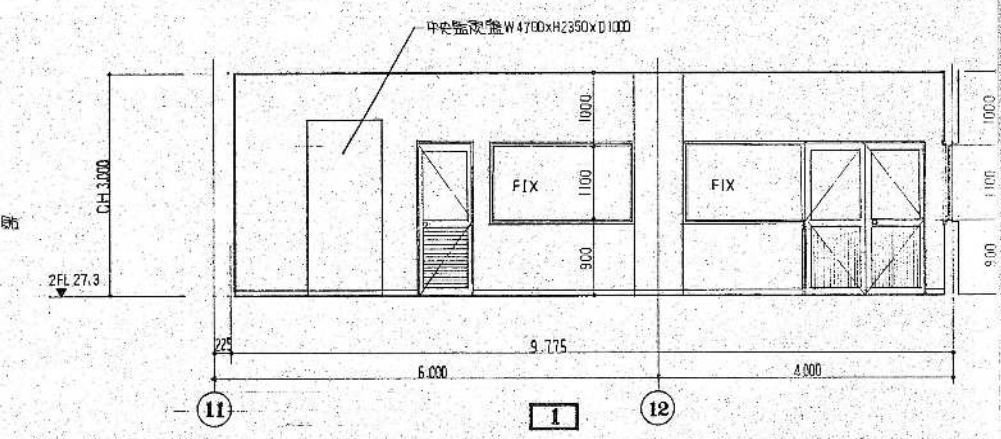
2階 便所	
床	床板: 杉板 25角タイル 1/2 床下: コンクリート 1/2 厚さ 10-20φ100
巾木	
壁	半壁: 杉板 100角タイル 1/2
天井	石膏板 1/2 厚さ 6 VP
備考	ドア: 杉板 1/2 厚さ 40φ100 巾木: テラゾールロック



2階 洗面室	
床	長尺塩ビシート 1/2
巾木	ビニル巾木 H-60
壁	左側: 杉板 100角タイル 1/2 右側: 石膏板 1/2 厚さ 20 VP
天井	石膏板 1/2 厚さ 6 VP
備考	ドア: 杉板 1/2 厚さ 40φ100 巾木: テラゾールロック



2階 中卒制御室	
床	フローリング 1/2 厚さ 15φ
巾木	木巾木 OP H-60
壁	石膏板 1/2 厚さ 6 VP 窓: 石膏板 1/2 厚さ 6 VP
天井	石膏板 1/2 厚さ 6 VP
備考	ドア: 杉板 1/2 厚さ 40φ100 巾木: テラゾールロック

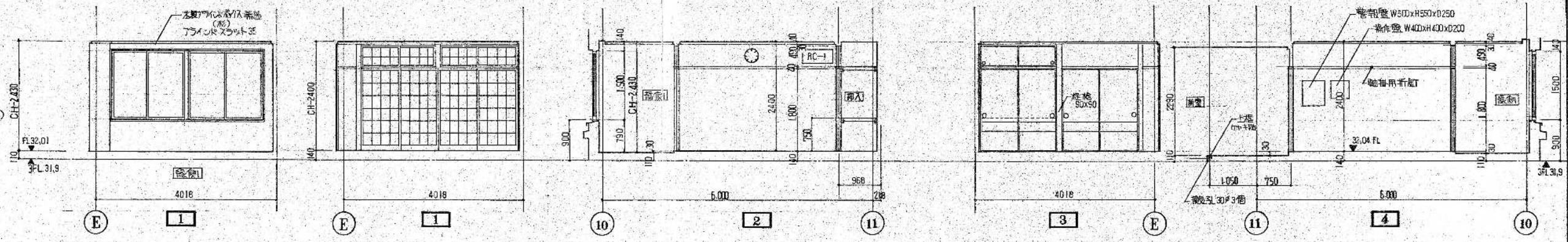


展開図 (1) 1/50

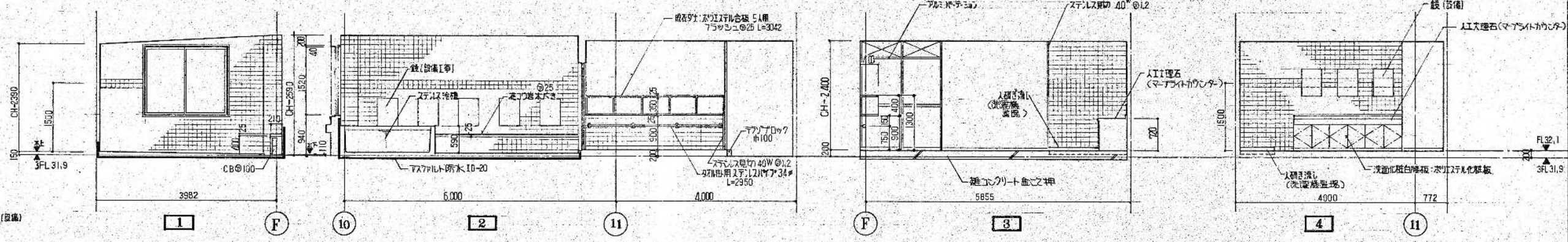
環境工学コンサルタント
主任技術者 担当者

昭和 61 ~ 63 年度 図面番号	A-25/122
鈴鹿市クリーンセンター建設工事	
図面名	展開図 (1)
作成年月	昭和 61 年 5 月 日 縮尺 1/50
鈴鹿市役所	
市民生活部清掃施設建設事務所	

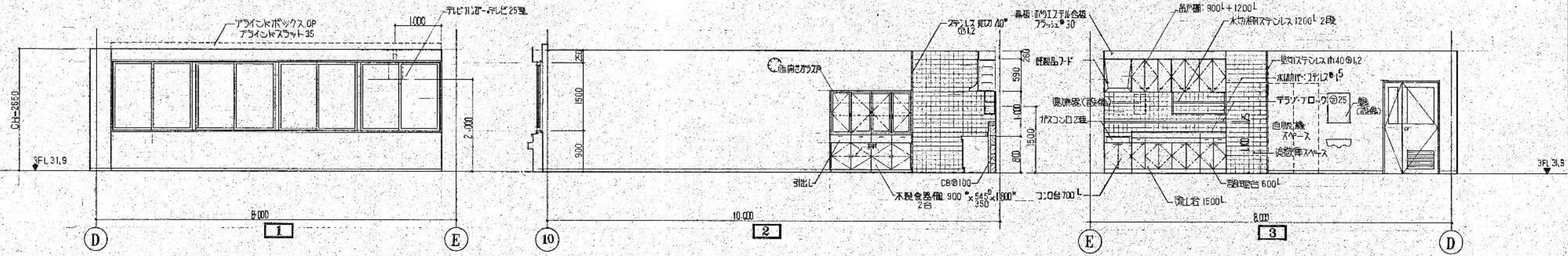
3階 直営・前室 縦断例	
床	2510幅@55 樹脂床材
巾木	99×99 縦向き
壁	ビニルクロス貼リ (E&B) 金網、7-FR-FD@12
天井	化粧石膏ボード@9 高圧 (中圧) 塗装
係差	挿入 (金網) 防虫網、スチールネット



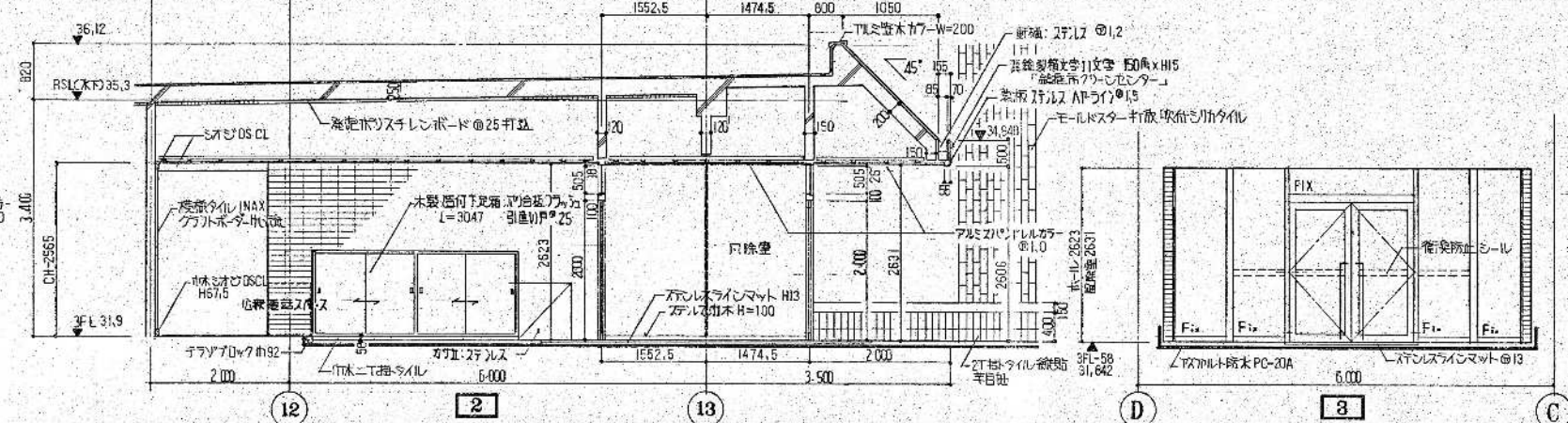
3階 洗面室、更衣室	
床	長尺ビニル床@2 (コンクリート直下)
巾木	ビニル巾木 60H
壁	珪藻土クロス@20 AEP 洗面室: 珪藻土クロス
天井	石膏ボード@9 VP
係差	不換食器、鏡、洗面カウンター



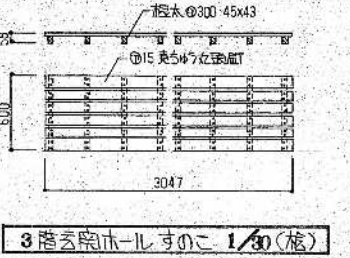
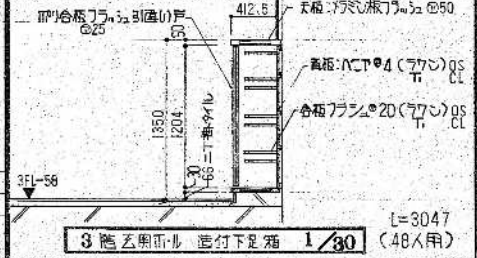
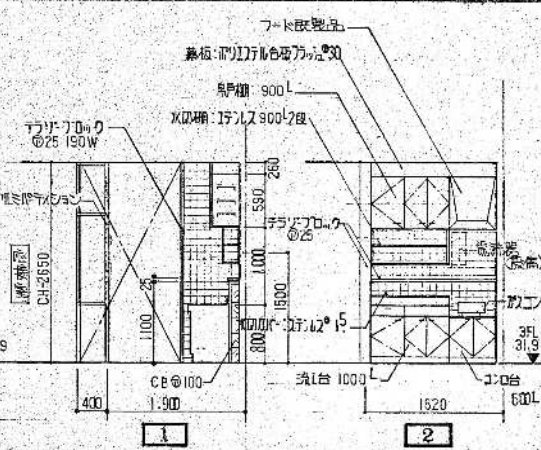
3階 食堂	
床	長尺ビニル床@2 (ビニル床直下)
巾木	木 OP 60H
壁	ビニルクロス貼リ (E&B) 金網、PB@12
天井	化粧石膏ボード@9
係差	壁面図に3IL



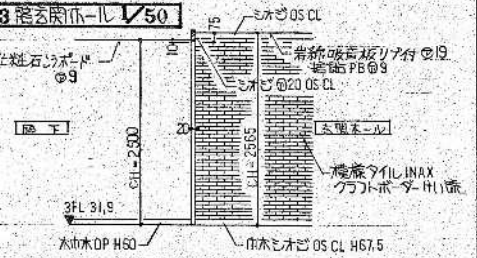
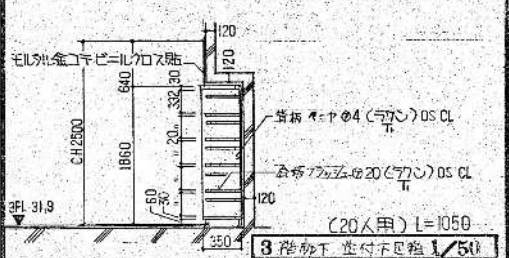
3階 玄関・ホールの居室	
床	珪藻土クロス@20 珪藻土クロス@100
巾木	ステンレス 100H
壁	珪藻土クロス@20 珪藻土クロス@200x50
天井	化粧石膏ボード@9 19-FR-FD@12
係差	下駄箱、傘立て (ステンレス製) 防虫網



3階 清潔室	
床	7ローリングアタック@15
巾木	木 OP 60H
壁	珪藻土クロス@12 100角タイル
天井	珪藻土クロス@12
係差	壁面図に3IL



長観図(2) 1/50



昭和 61 ~ 63 年度 図面番号 A - 27/22

鈴鹿市クリーンセンター建設工事

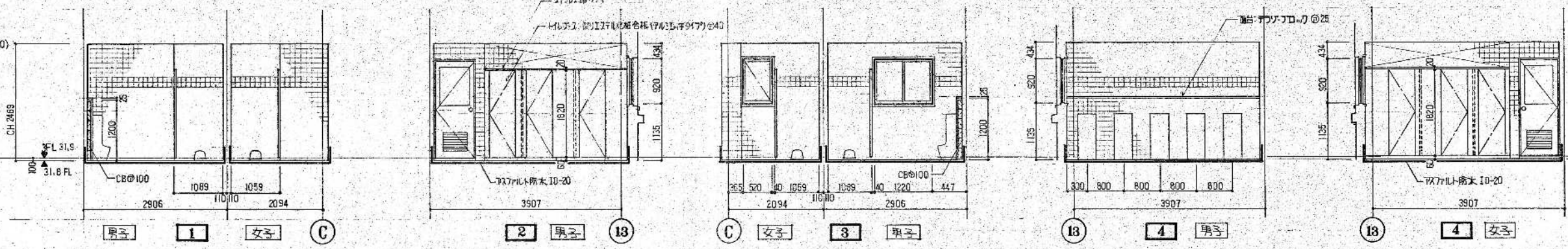
図面名 壁面図 (2)

作成年月 昭和 61 年 5 月 日 縮尺 1/50 1/30

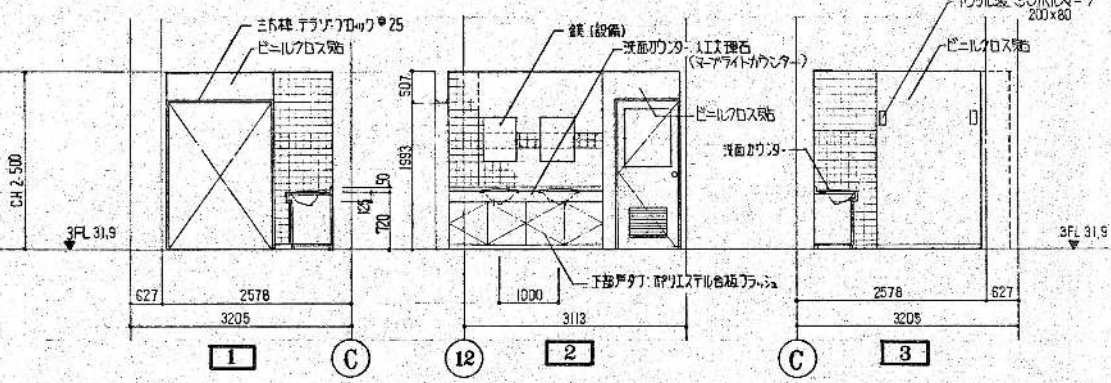
鈴鹿市役所

市民生活部福祉施設建設事務所

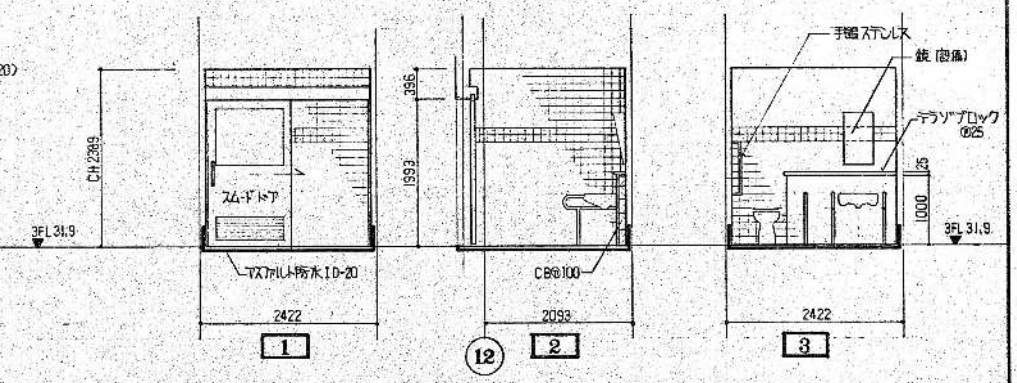
3階 便所 (男女共通)	
床	珪藻土タイル貼り(25角) (7/16L-F917) 10-20
巾木	珪藻土タイル貼り(25角) (7/16L-F917) 10-20
障	半透窓100角タイル貼り
壁	珪藻土タイル貼り(25角) (7/16L-F917) 10-20
天井	珪藻土タイル貼り(25角) (7/16L-F917) 10-20
備考	アス 甲版



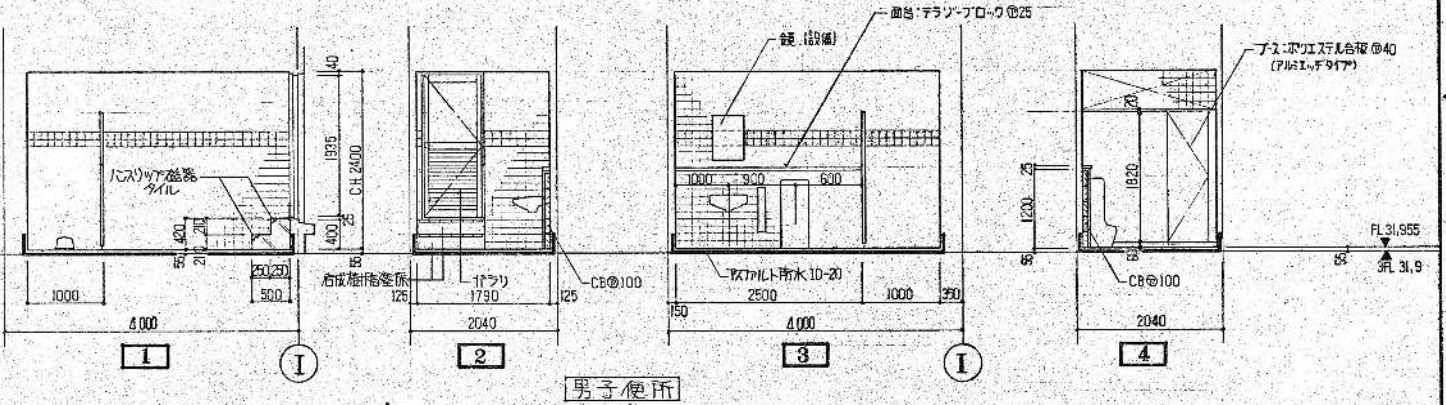
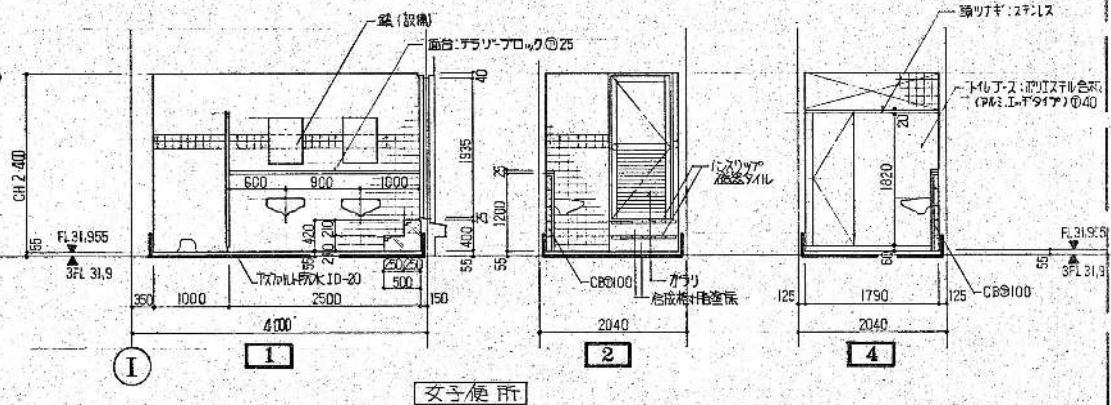
3階 洗面所	
床	珪藻土タイル貼り(25角) (7/16L-F917) 10-20
巾木	珪藻土タイル貼り(25角) (7/16L-F917) 10-20
障	半透窓100角タイル貼り
壁	珪藻土タイル貼り(25角) (7/16L-F917) 10-20
天井	珪藻土タイル貼り(25角) (7/16L-F917) 10-20
備考	アス 甲版



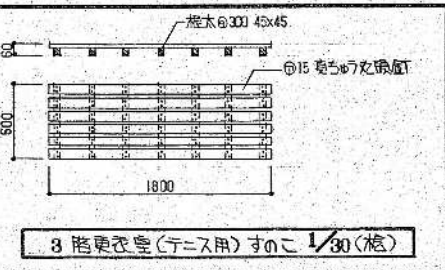
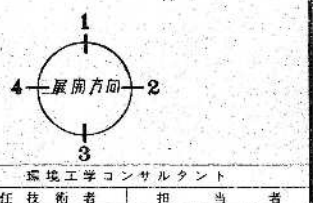
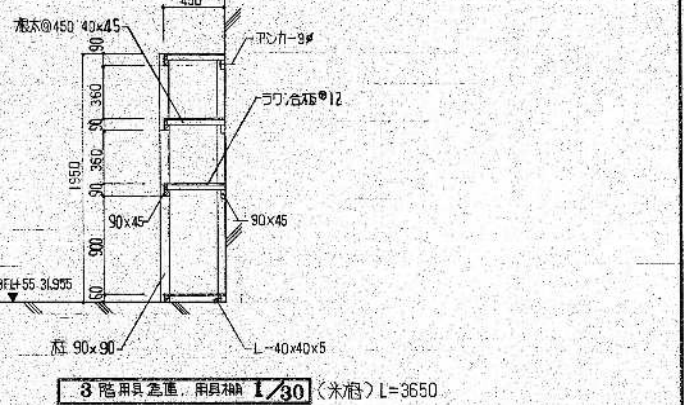
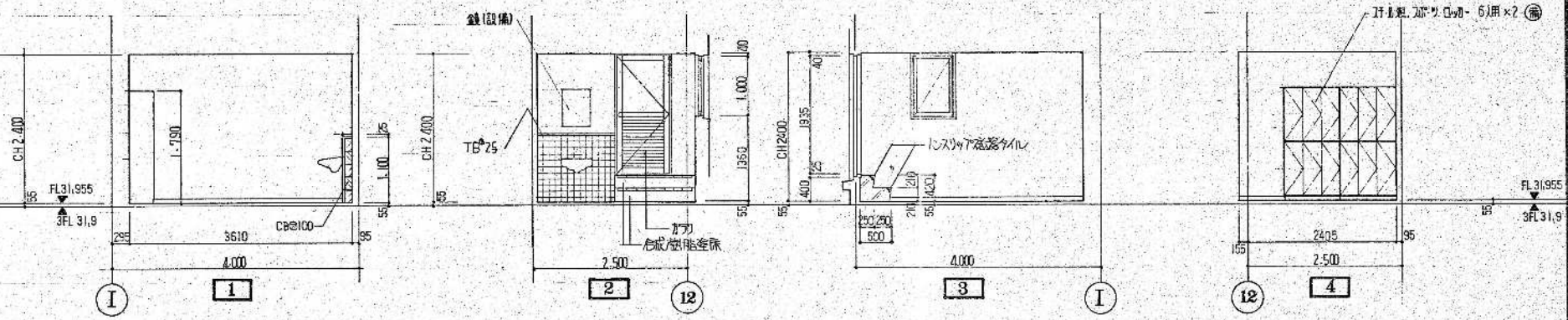
3階 手洗台	
床	珪藻土タイル貼り(25角) (7/16L-F917) 10-20
巾木	珪藻土タイル貼り(25角) (7/16L-F917) 10-20
障	半透窓100角タイル貼り
壁	珪藻土タイル貼り(25角) (7/16L-F917) 10-20
天井	珪藻土タイル貼り(25角) (7/16L-F917) 10-20
備考	アス 甲版



3階 便所 (男女共通) テニス用	
床	珪藻土タイル貼り(25角) (7/16L-F917) 10-20
巾木	珪藻土タイル貼り(25角) (7/16L-F917) 10-20
障	半透窓100角タイル貼り
壁	珪藻土タイル貼り(25角) (7/16L-F917) 10-20
天井	珪藻土タイル貼り(25角) (7/16L-F917) 10-20
備考	アス 甲版



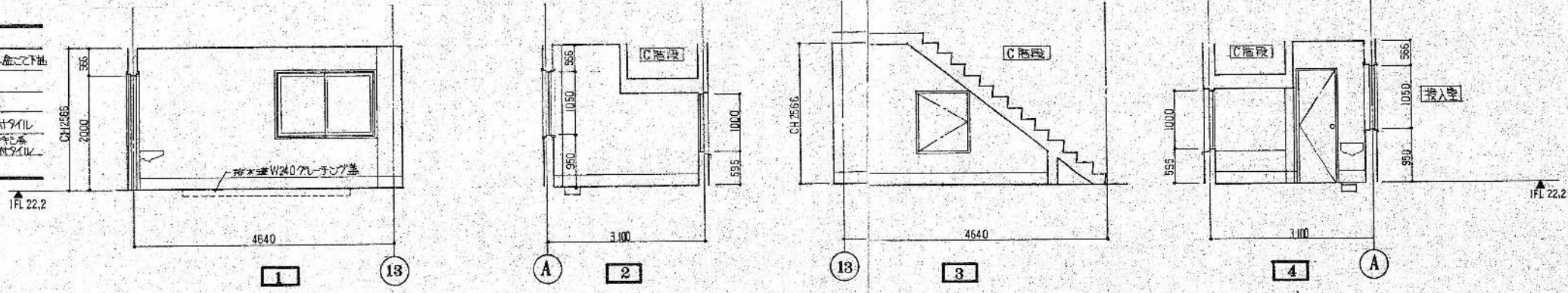
3階 更衣室 (男女共通) テニス用	
床	珪藻土タイル貼り(25角) (7/16L-F917) 10-20
巾木	珪藻土タイル貼り(25角) (7/16L-F917) 10-20
障	半透窓100角タイル貼り
壁	珪藻土タイル貼り(25角) (7/16L-F917) 10-20
天井	珪藻土タイル貼り(25角) (7/16L-F917) 10-20
備考	アス 甲版



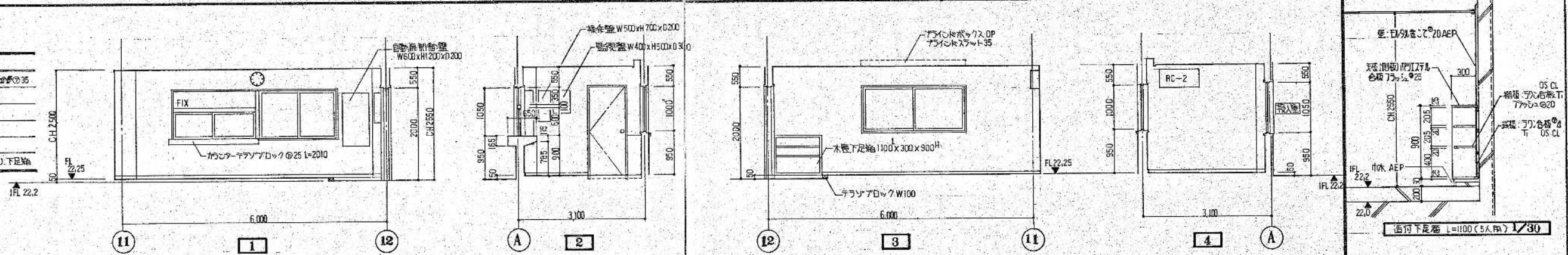
展開図 (3) 1/50

昭和 61~63 年度 区画番号	A-29/122
計画名称	鈴鹿市クリーンセンター建設工事
図面名称	展開図 (3)
作成年月	昭和 61年 5 月 日 縮尺 1/50 1/30
作成場所	鈴鹿市役所
作成者	市民生活部清掃施設建設事務所

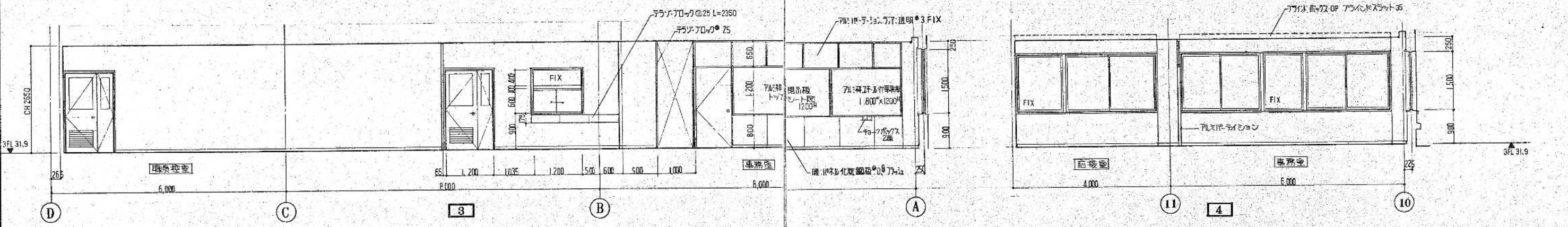
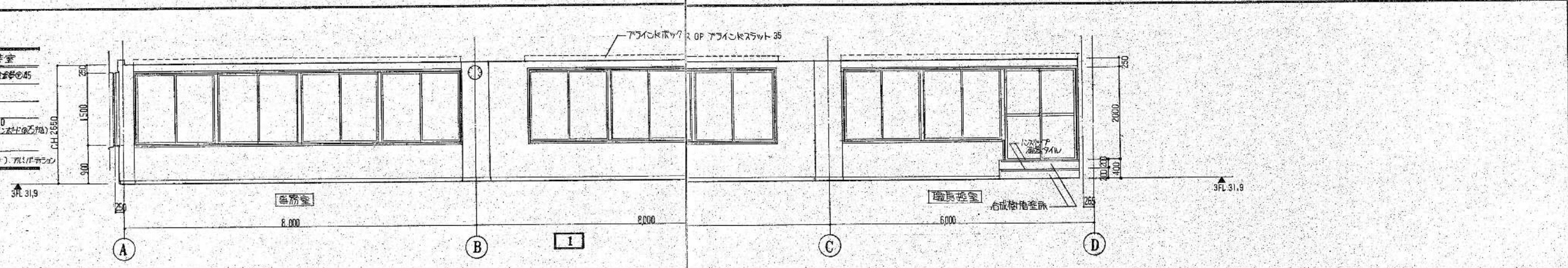
1階監視室	
床	合成樹脂床材、コンクリート盛上り床
天井	コンクリート打放、工口キレ系吸付タイル
壁	コンクリート打放、工口キレ系吸付タイル
天井	コンクリート打放、工口キレ系吸付タイル
備考	排水用、グレーチング蓋



1階受付室	
床	70-リング70-7@15、EIL合金@35
天井	木天井 OP H=60
壁	EIL合金@20 AEP
天井	化粧石膏ボード@9
備考	アライド・ボックス (アライド OP)、下足箱



3階事務室 職員控え室	
床	70-リング70-7@15、EIL合金@45
天井	木天井 OP H=60
壁	EIL合金@20 AEP
天井	化粧石膏ボード@9
備考	アライド・ボックス (アライド OP)、下足箱

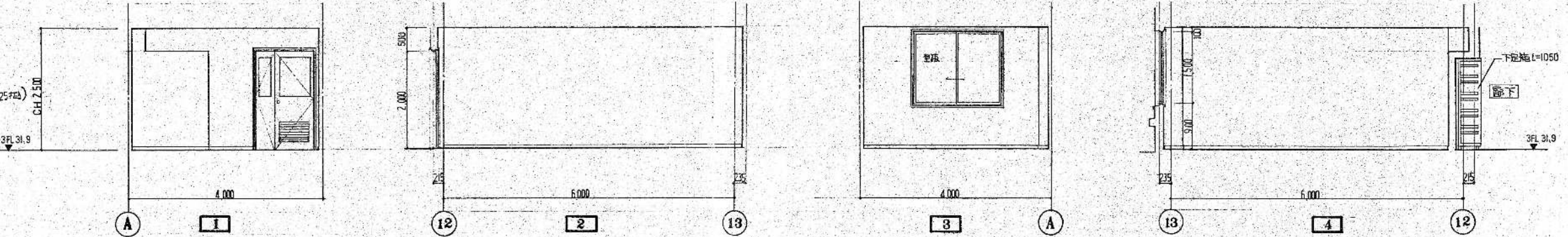


展開図 (4) 1/50

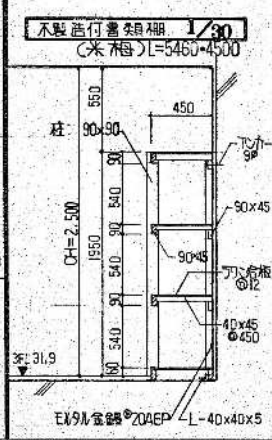
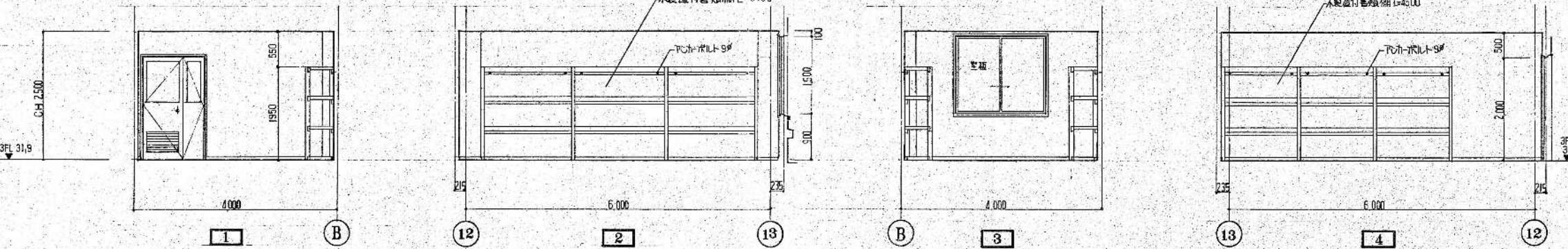
環境工学コンサルタント	
主任技術者	担当者

昭和 61 ~ 63 年度 図面番号	A - 25/122
鈴鹿市クリーンセンター建設工事	
図面名	展開図 (4)
作成年月	昭和 61 年 5 月 日 縮尺 1/50 1/30
鈴鹿市役所	
市民生活部清掃施設建設事務所	

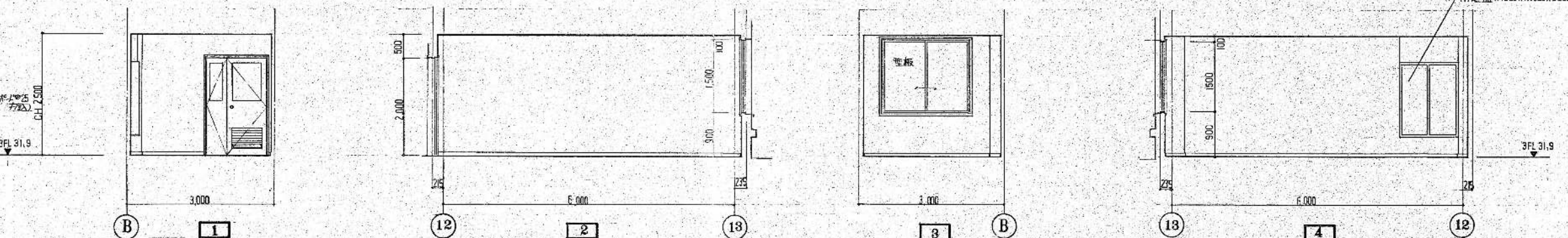
3階 更衣室	
床	70-1177D7015 珪石金網φ45
戸木	木巾木 OP H=60
扉	珪石金網φ20 AEP
壁	珪石金網φ20 AEP
天井	化粧石膏ボードφ9
備考	



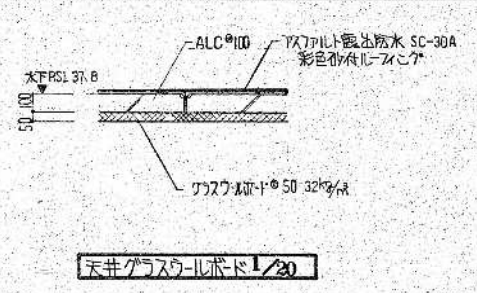
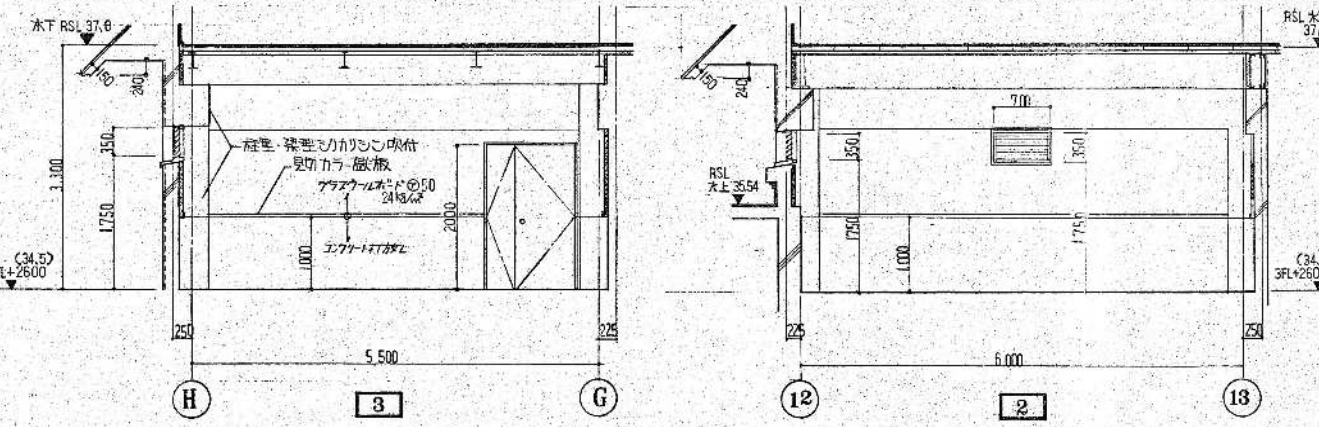
3階 倉庫	
床	E-18珪石金網φ20 珪石金網φ28
戸木	木巾木 OP. H=60
扉	珪石金網φ20 AEP
天井	化粧石膏ボードφ9
備考	木製通付書箱棚



3階 事務機室	
床	70-1177D7015 珪石金網φ45
戸木	木巾木 OP H=60
扉	珪石金網φ20 AEP
壁	珪石金網φ20 AEP
天井	化粧石膏ボードφ9
備考	



3階 ホイラー室	
床	珪石金網φ30 合成樹脂系塗床
戸木	
扉	コンクリート打放し H=1,000
壁	ガラスウールボードφ50 24%分
天井	ガラスウールボードφ50 32%分
備考	

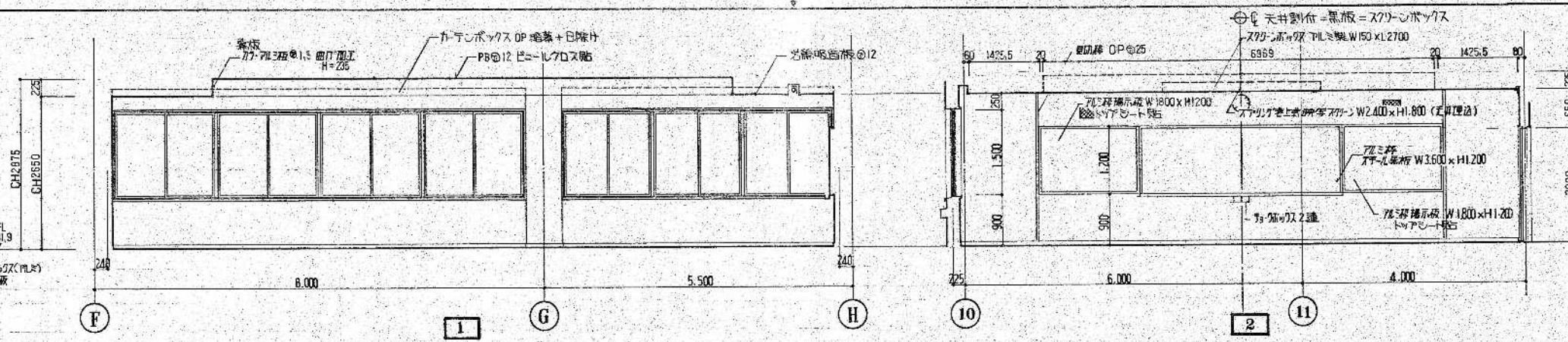


展開図 (5) 1/50

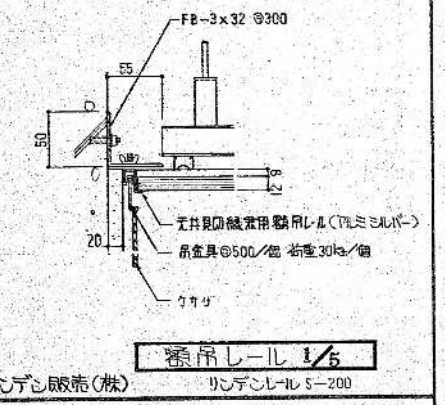
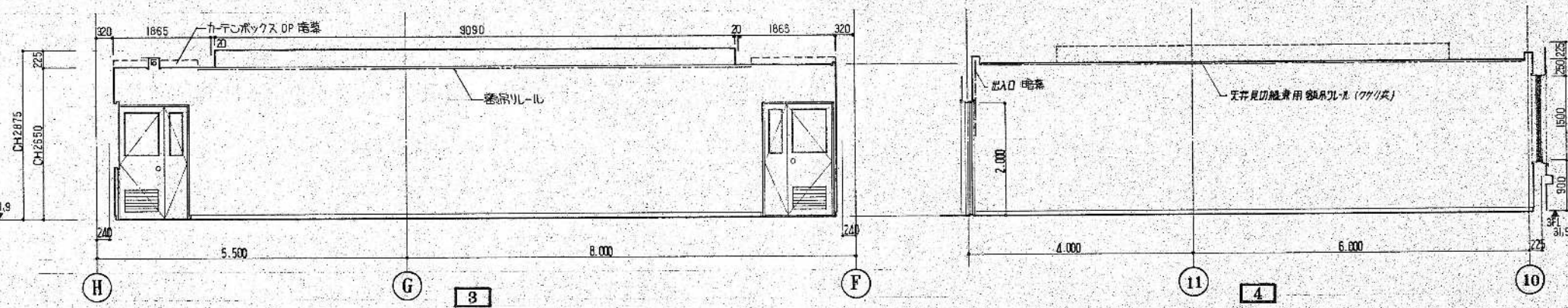
環境工学コンサルタント	
主任技師者	担当

昭和 61~63 年度 回面番号	A-30/22
鈴鹿市クリーンセンター建設工事	
図面名	展開図 (5)
作成年月	昭和 61 年 5 月 日 縮尺 1/50 1/30
鈴鹿市役所	
市民生活部清掃施設建設事務所	

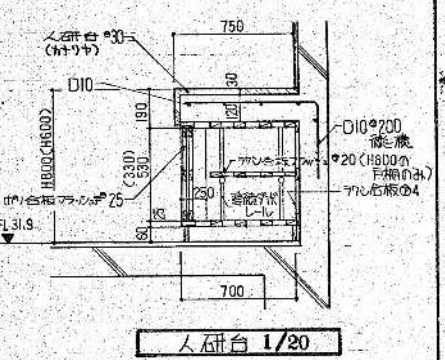
3階 会議室	
床	70-110*70*15貼付
山木	木目木DP H=60
壁	ビニルクロス貼付 左側外金*20下地 外部側 石膏ボード*12工法 内部側 石膏ボード*12工法
天井	右側成面材*12 ビニルクロス貼
備考	天井(500*1000)カーテンボックス(アクリルDP) 229-229(100*100) 天井(1000*1000)カーテンボックス(アクリルDP) 229-229(100*100) 天井(1000*1000)カーテンボックス(アクリルDP) 229-229(100*100)



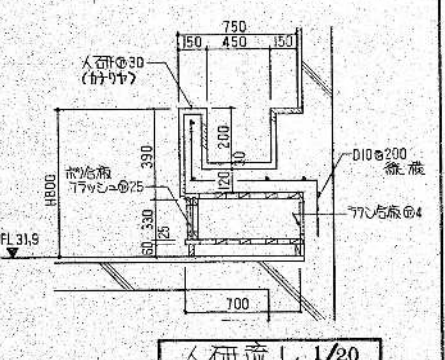
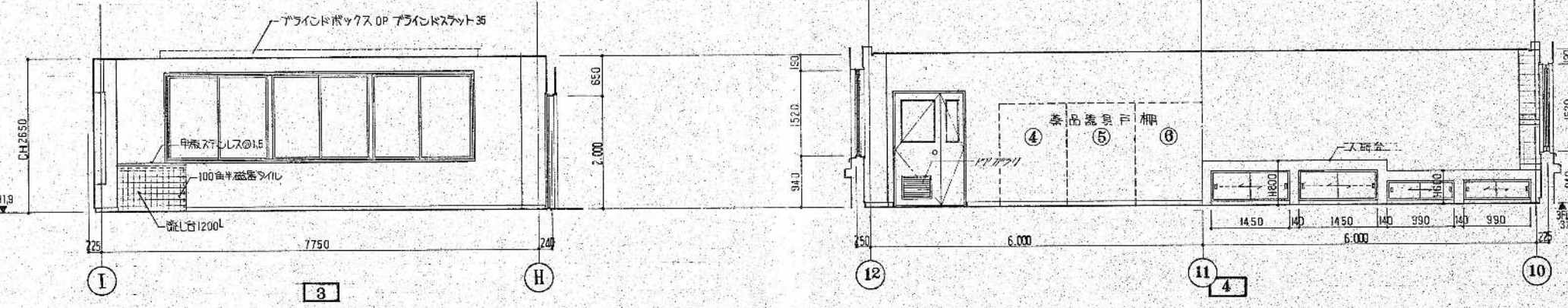
3階 水電試命室	
床	長尺工型シート*2貼付
山木	木目木DP H=60
壁	左側外金*20 VP 100角アルミ 外部側 石膏ボード*12工法 内部側 石膏ボード*12工法
天井	化粧石膏ボード*99貼付
備考	アクリルDPカーテンボックス(アクリルDP)



リテンション機(株) リンデンレール S-200



人研台 1/20



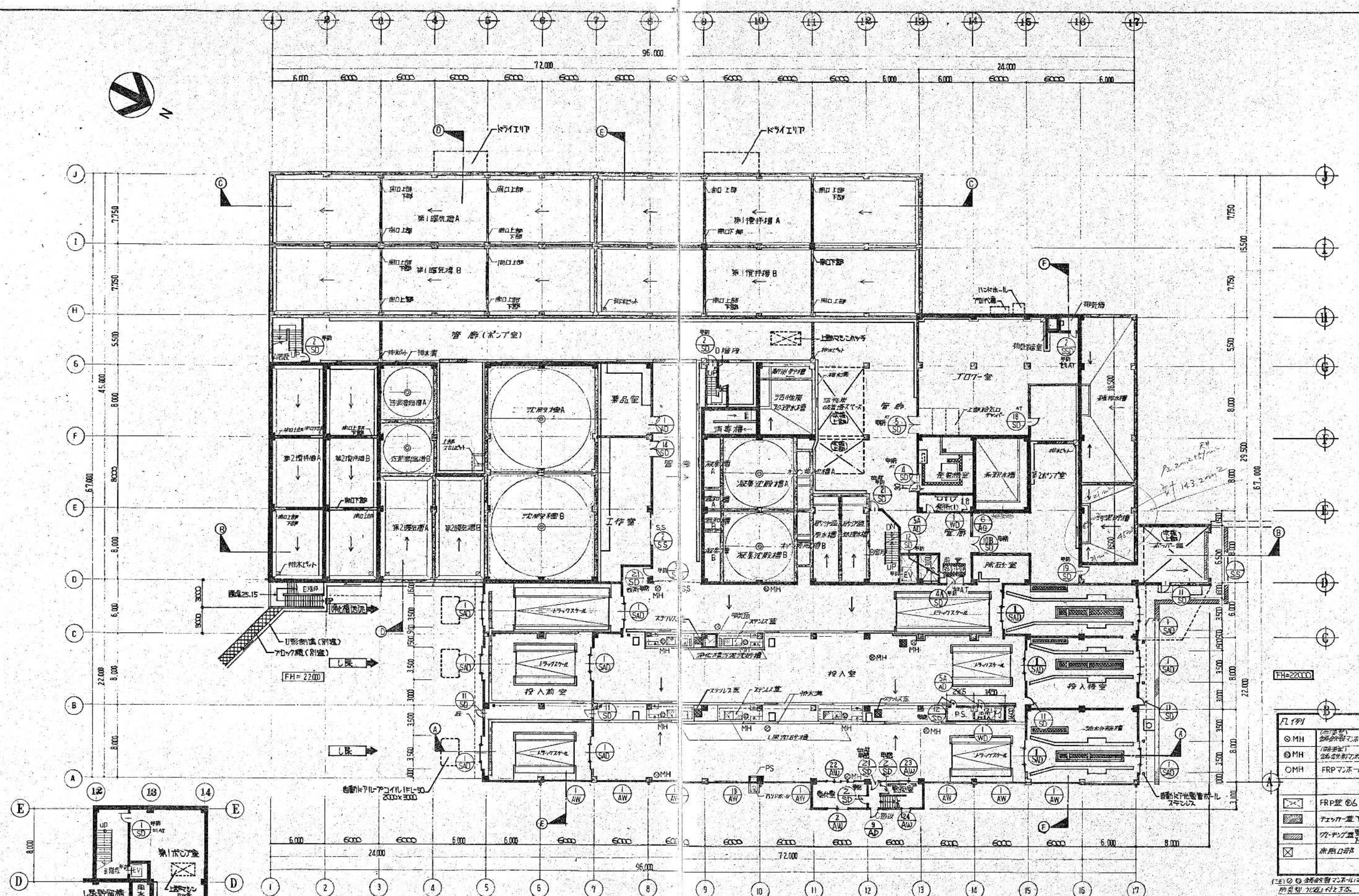
人研流し 1/20



展開図 (6) 1/50

環境工学コンサルタント	
主任技術者	担当者

昭和 61~63 年度 図面番号	A-31/122
鈴鹿市クリーンセンター建設工事	
図面名	展開図 (6)
作成年月	昭和 61年 5 月 日 縮尺 1/50 1/20
鈴鹿市役所	
市民生活部清掃施設建設事務所	



B 階建具符号図 1/200

1 階建具符号図 1/200
注) 特記なきFLは1 FL (FH=2200)とする。

○MH	（標準型） 鋼製マンホールE06
○MH	（標準型） 鋼製マンホールE00
○MH	FRPマンホール
⊠	FRP製φ6
▨	ステンレス製 700×700×40
⊠	赤銅製 700×700×40

(注) ① 鋼製マンホールは防錆
処理を施す。

環境工学コンサルタント
主任技術者 担当 者

昭和 61 ~ 63 年度 図面番号 A-3/122
鈴鹿市クリーンセンター 建設工事
B 階建具符号図
図面名 1 階建具符号図
作成年月 昭和 61 年 5 月 日 縮尺 1/200
鈴鹿市役所
市民生活部清掃施設建設事務所

記号	1	2	3	4	5	6	7	8	9	10	11	12	13	14	15	16	17	18		
記号	1	2	3	4	5	6	7	8	9	10	11	12	13	14	15	16	17	18		
種別	3F 男用トイレ	3F 女用トイレ	3F 男用トイレ	3F 女用トイレ	3F 男用トイレ	3F 女用トイレ	3F 男用トイレ	3F 女用トイレ	3F 男用トイレ	3F 女用トイレ	3F 男用トイレ	3F 女用トイレ	3F 男用トイレ	3F 女用トイレ	3F 男用トイレ	3F 女用トイレ	3F 男用トイレ	3F 女用トイレ		
形式	片開き	片開き	片開き	片開き	片開き	片開き	片開き	片開き	片開き	片開き	片開き	片開き	片開き	片開き	片開き	片開き	片開き	片開き	片開き	
仕上	FRP	FRP	FRP	FRP	FRP	FRP	FRP	FRP	FRP	FRP	FRP	FRP	FRP	FRP	FRP	FRP	FRP	FRP	FRP	FRP
柄子	標準	標準	標準	標準	標準	標準	標準	標準	標準	標準	標準	標準	標準	標準	標準	標準	標準	標準	標準	標準
金物	標準	標準	標準	標準	標準	標準	標準	標準	標準	標準	標準	標準	標準	標準	標準	標準	標準	標準	標準	標準
取付	標準	標準	標準	標準	標準	標準	標準	標準	標準	標準	標準	標準	標準	標準	標準	標準	標準	標準	標準	標準
記号	1	2	3	4	5	6	7	8	9	10	11	12	13	14	15	16	17	18		
種別	3F 男用トイレ	3F 女用トイレ	3F 男用トイレ	3F 女用トイレ	3F 男用トイレ	3F 女用トイレ	3F 男用トイレ	3F 女用トイレ	3F 男用トイレ	3F 女用トイレ	3F 男用トイレ	3F 女用トイレ	3F 男用トイレ	3F 女用トイレ	3F 男用トイレ	3F 女用トイレ	3F 男用トイレ	3F 女用トイレ		
形式	片開き	片開き	片開き	片開き	片開き	片開き	片開き	片開き	片開き	片開き	片開き	片開き	片開き	片開き	片開き	片開き	片開き	片開き	片開き	片開き
仕上	FRP	FRP	FRP	FRP	FRP	FRP	FRP	FRP	FRP	FRP	FRP	FRP	FRP	FRP	FRP	FRP	FRP	FRP	FRP	FRP
柄子	標準	標準	標準	標準	標準	標準	標準	標準	標準	標準	標準	標準	標準	標準	標準	標準	標準	標準	標準	標準
金物	標準	標準	標準	標準	標準	標準	標準	標準	標準	標準	標準	標準	標準	標準	標準	標準	標準	標準	標準	標準
取付	標準	標準	標準	標準	標準	標準	標準	標準	標準	標準	標準	標準	標準	標準	標準	標準	標準	標準	標準	標準
記号	1	2	3	4	5	6	7	8	9	10	11	12	13	14	15	16	17	18		
種別	3F 男用トイレ	3F 女用トイレ	3F 男用トイレ	3F 女用トイレ	3F 男用トイレ	3F 女用トイレ	3F 男用トイレ	3F 女用トイレ	3F 男用トイレ	3F 女用トイレ	3F 男用トイレ	3F 女用トイレ	3F 男用トイレ	3F 女用トイレ	3F 男用トイレ	3F 女用トイレ	3F 男用トイレ	3F 女用トイレ		
形式	片開き	片開き	片開き	片開き	片開き	片開き	片開き	片開き	片開き	片開き	片開き	片開き	片開き	片開き	片開き	片開き	片開き	片開き	片開き	片開き
仕上	FRP	FRP	FRP	FRP	FRP	FRP	FRP	FRP	FRP	FRP	FRP	FRP	FRP	FRP	FRP	FRP	FRP	FRP	FRP	FRP
柄子	標準	標準	標準	標準	標準	標準	標準	標準	標準	標準	標準	標準	標準	標準	標準	標準	標準	標準	標準	標準
金物	標準	標準	標準	標準	標準	標準	標準	標準	標準	標準	標準	標準	標準	標準	標準	標準	標準	標準	標準	標準
取付	標準	標準	標準	標準	標準	標準	標準	標準	標準	標準	標準	標準	標準	標準	標準	標準	標準	標準	標準	標準
記号	1	2	3	4	5	6	7	8	9	10	11	12	13	14	15	16	17	18		
種別	3F 男用トイレ	3F 女用トイレ	3F 男用トイレ	3F 女用トイレ	3F 男用トイレ	3F 女用トイレ	3F 男用トイレ	3F 女用トイレ	3F 男用トイレ	3F 女用トイレ	3F 男用トイレ	3F 女用トイレ	3F 男用トイレ	3F 女用トイレ	3F 男用トイレ	3F 女用トイレ	3F 男用トイレ	3F 女用トイレ		
形式	片開き	片開き	片開き	片開き	片開き	片開き	片開き	片開き	片開き	片開き	片開き	片開き	片開き	片開き	片開き	片開き	片開き	片開き	片開き	片開き
仕上	FRP	FRP	FRP	FRP	FRP	FRP	FRP	FRP	FRP	FRP	FRP	FRP	FRP	FRP	FRP	FRP	FRP	FRP	FRP	FRP
柄子	標準	標準	標準	標準	標準	標準	標準	標準	標準	標準	標準	標準	標準	標準	標準	標準	標準	標準	標準	標準
金物	標準	標準	標準	標準	標準	標準	標準	標準	標準	標準	標準	標準	標準	標準	標準	標準	標準	標準	標準	標準
取付	標準	標準	標準	標準	標準	標準	標準	標準	標準	標準	標準	標準	標準	標準	標準	標準	標準	標準	標準	標準

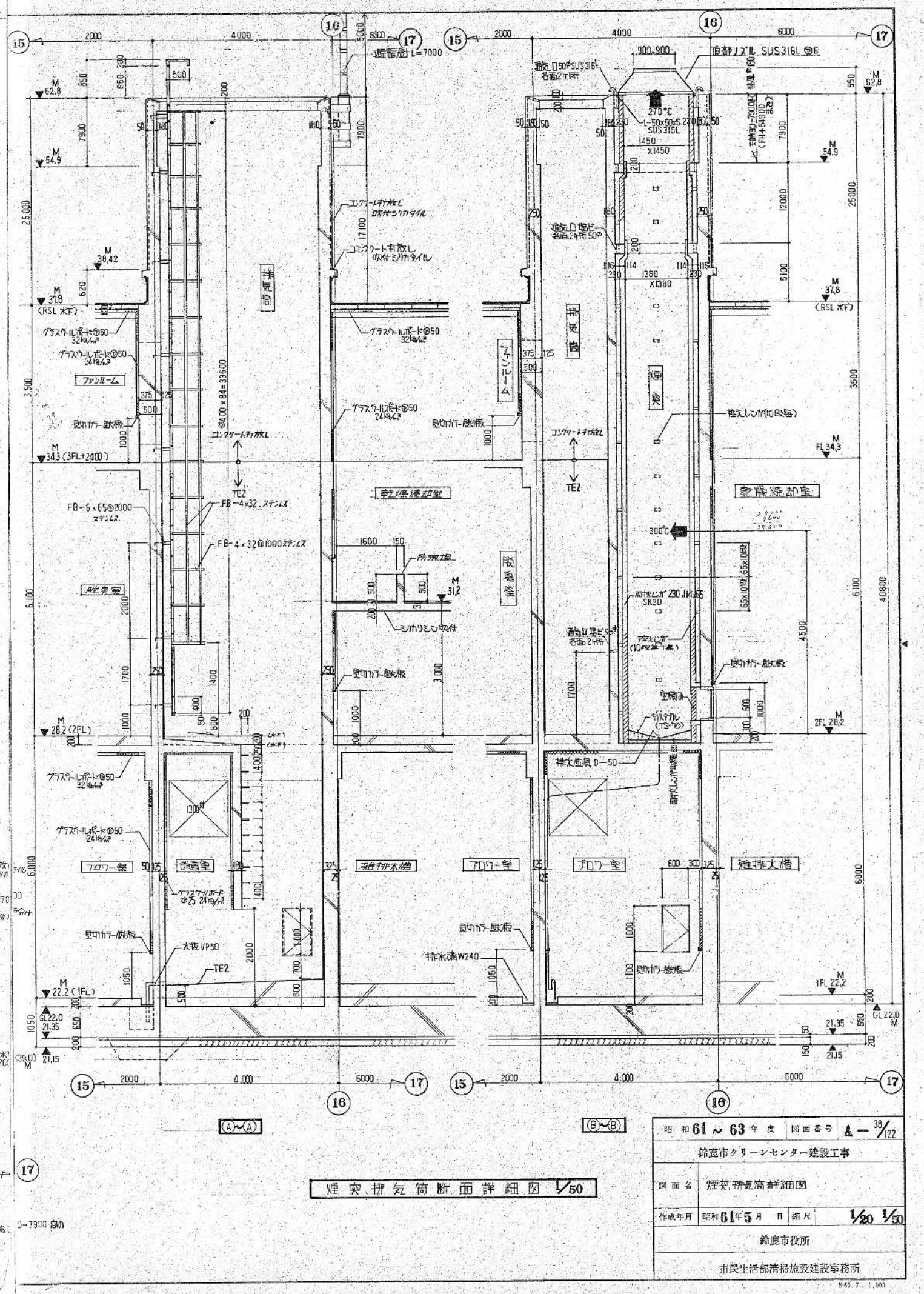
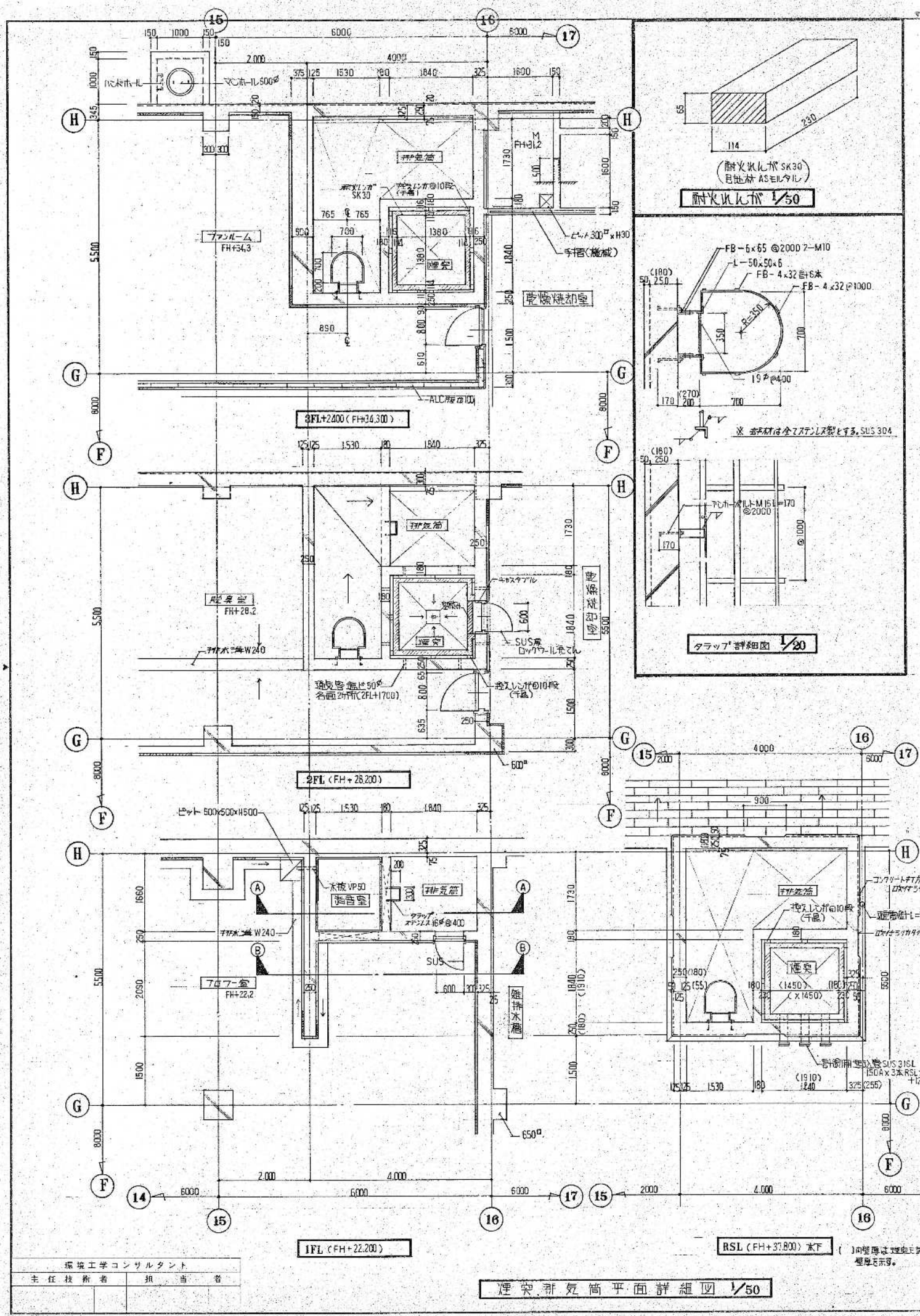
建具表(3) 1/50

三協アルミニウム工業(株)
信越ユニット(株)
三和シャッター工業(株)
(株)リッコー

建築工学コンサルタント
主任技師 兼 担当者

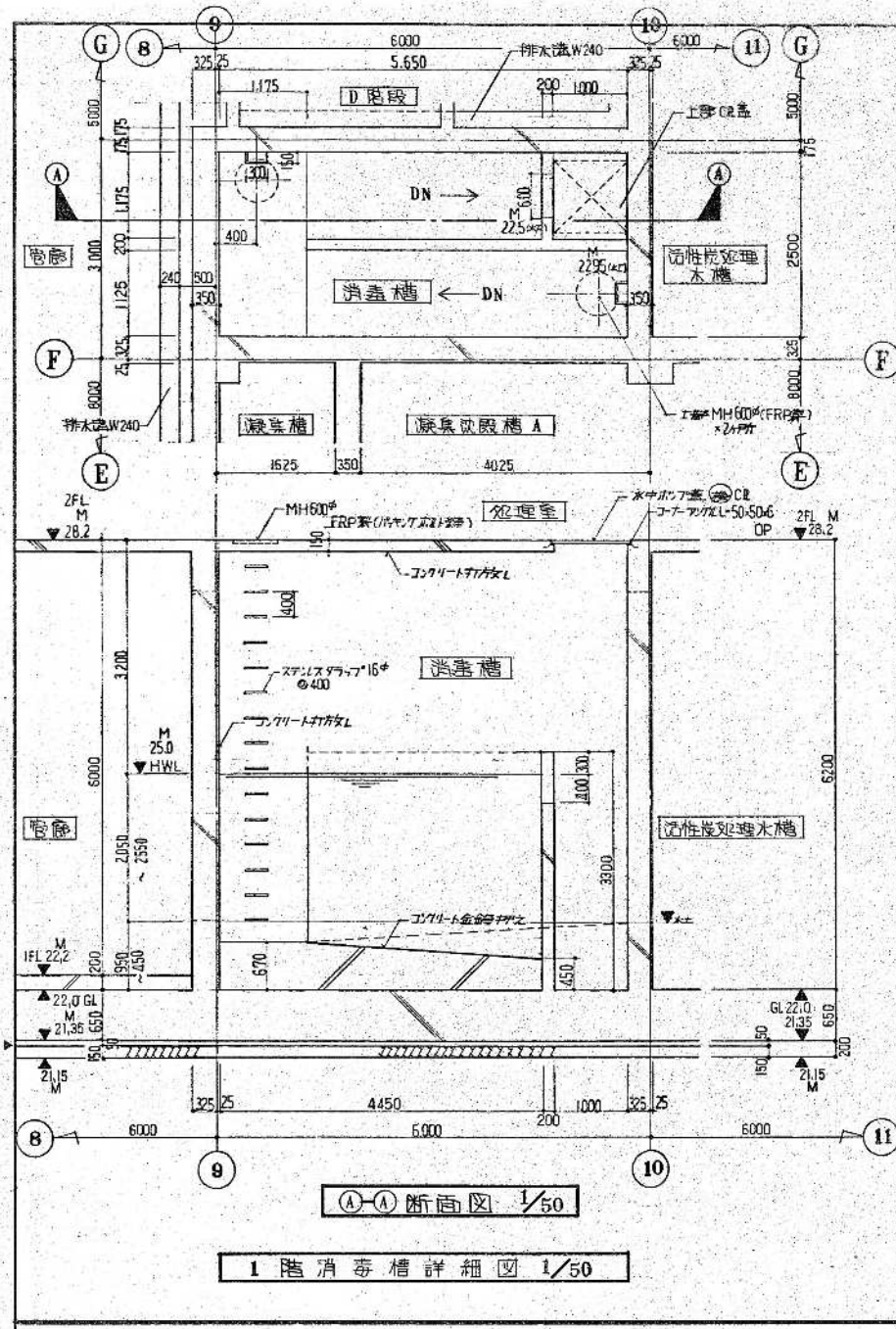
総則 61~63 年 図面番号 A-37/22
 鈴鹿市クリーンセンター建設工事
 図面名 建具表(3)
 作成年月 昭和 61 年 5 月 日 縮尺 1/50
 鈴鹿市役所
 市民生活部清掃施設建設事務所

※ SPD-AD産物にAと表示したのは、
 扉はウレタン樹脂製とす。
 OCはPVC樹脂系(押出成形品)製
 扉はPVC樹脂製(厚み20mm)とす。
 SD=KD、AD=20、SPD=40
 手錠はアルミ製
 取付金物はリッコー
 セントラル硝子(株)
 窓ガラス(ニューハル)
 網入りガラス(電線入り)



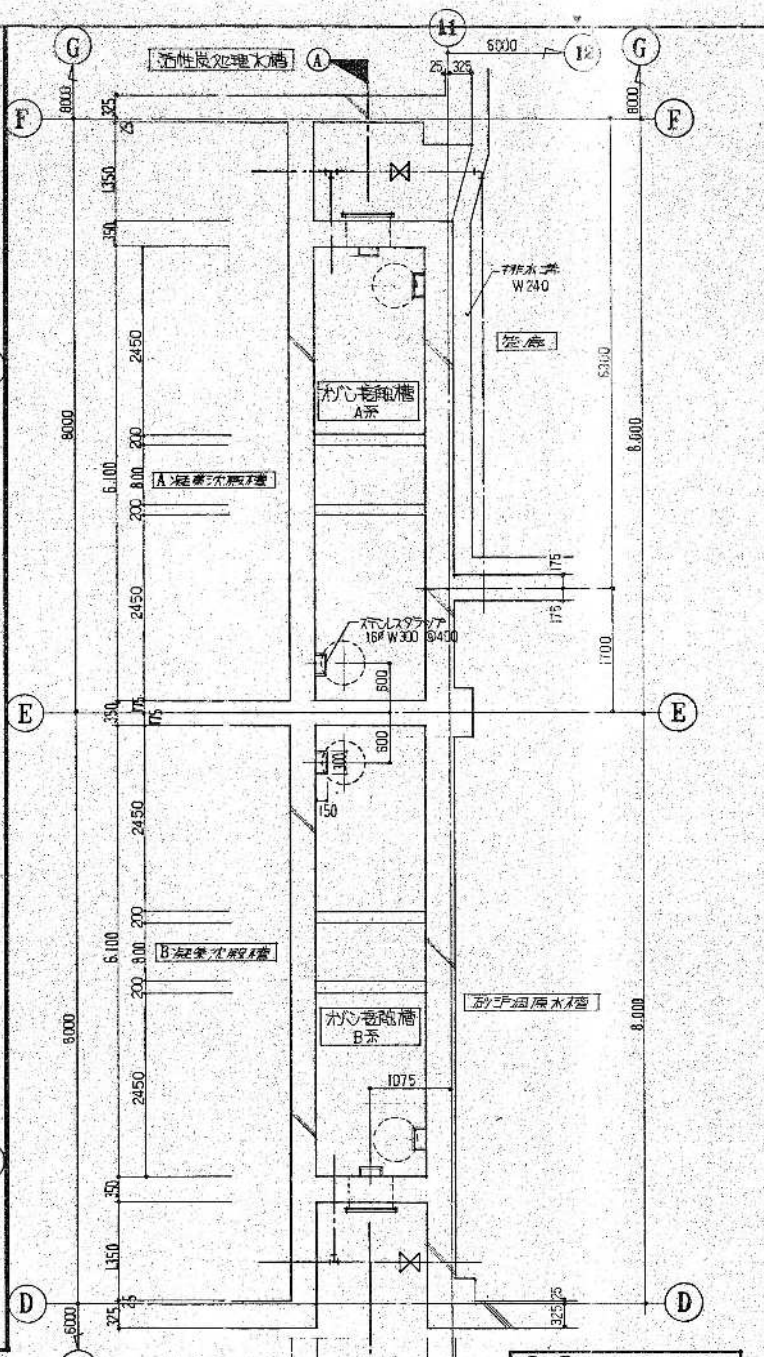
環境工学コンサルタント
主任技術者 担当 者

昭和 61 ~ 63 年度 図面番号	A-39/122
鈴鹿市クリーンセンター建設工事	
図面名	煙突排気筒詳細図
作成年月	昭和 61 年 5 月 日 番尺 1/20 1/50
鈴鹿市役所	
市民生活部清掃施設建設事務所	



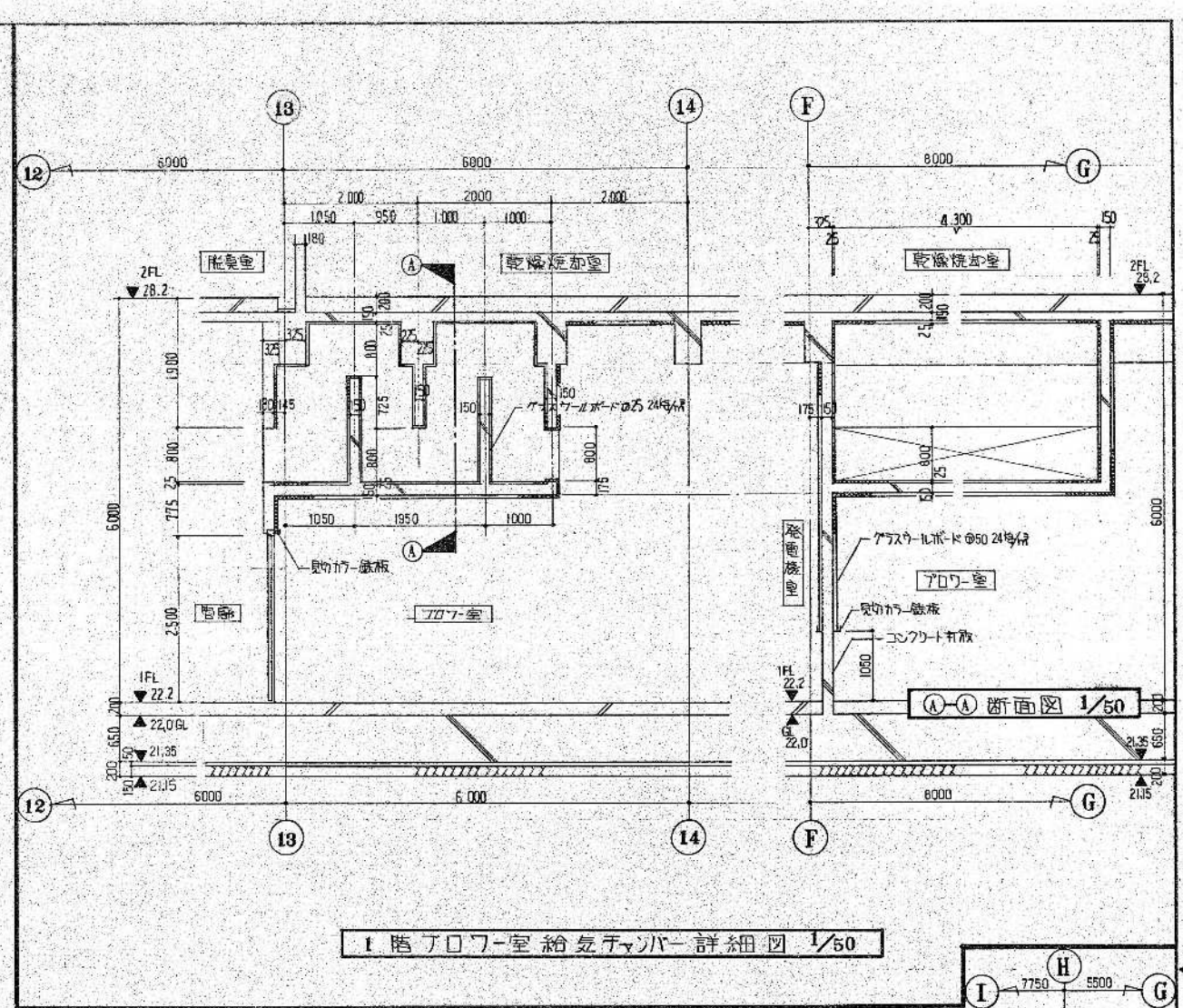
1階消毒槽詳細図 1/50

1階消毒槽詳細図 1/50

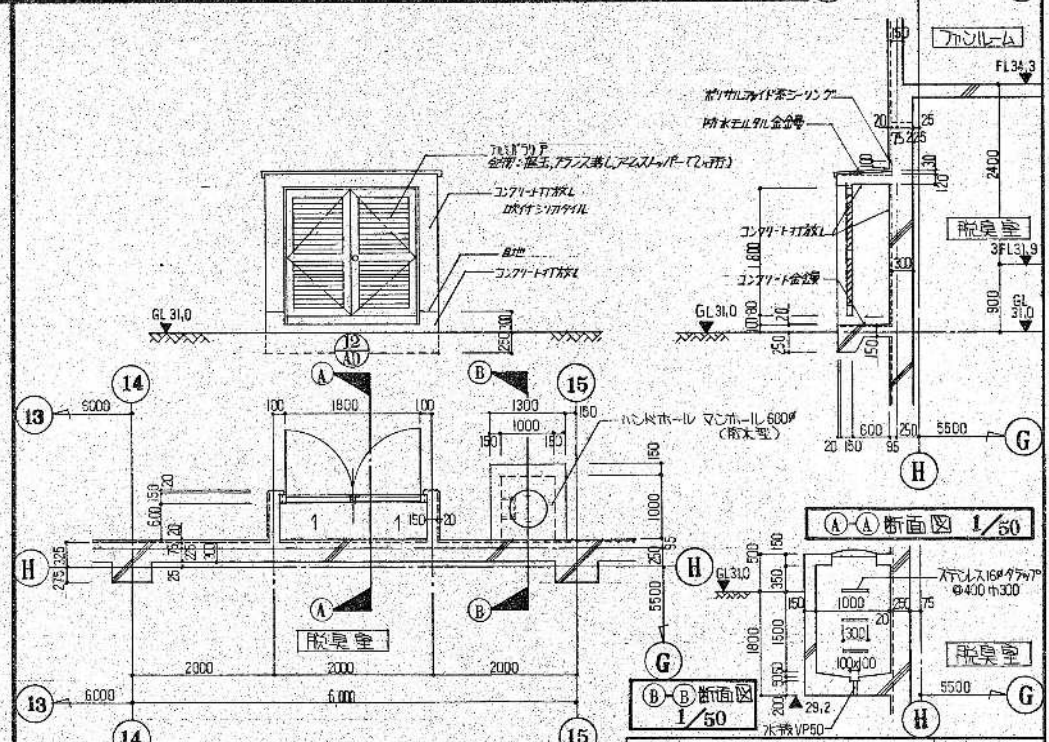


1階オゾン接触槽詳細図 1/50

1階オゾン接触槽詳細図 1/50



1階アロウ-室給気ファン詳細図 1/50



1階ファン室詳細図 1/50

50号x2本
取付防止クサリ
自動切替調整器

昭和 61~63 年度 図面番号	A-39/122
鈴鹿市クリーンセンター建設工事	
図面名	消毒槽、オゾン接触槽 アロウ-室給気ファン 詳細図
作成年月	昭和 61年 5月 日 縮尺 1/50
	鈴鹿市役所
	市民生活部清掃施設建設事務所

環境工学コンサルタント
主任技術者 担当者