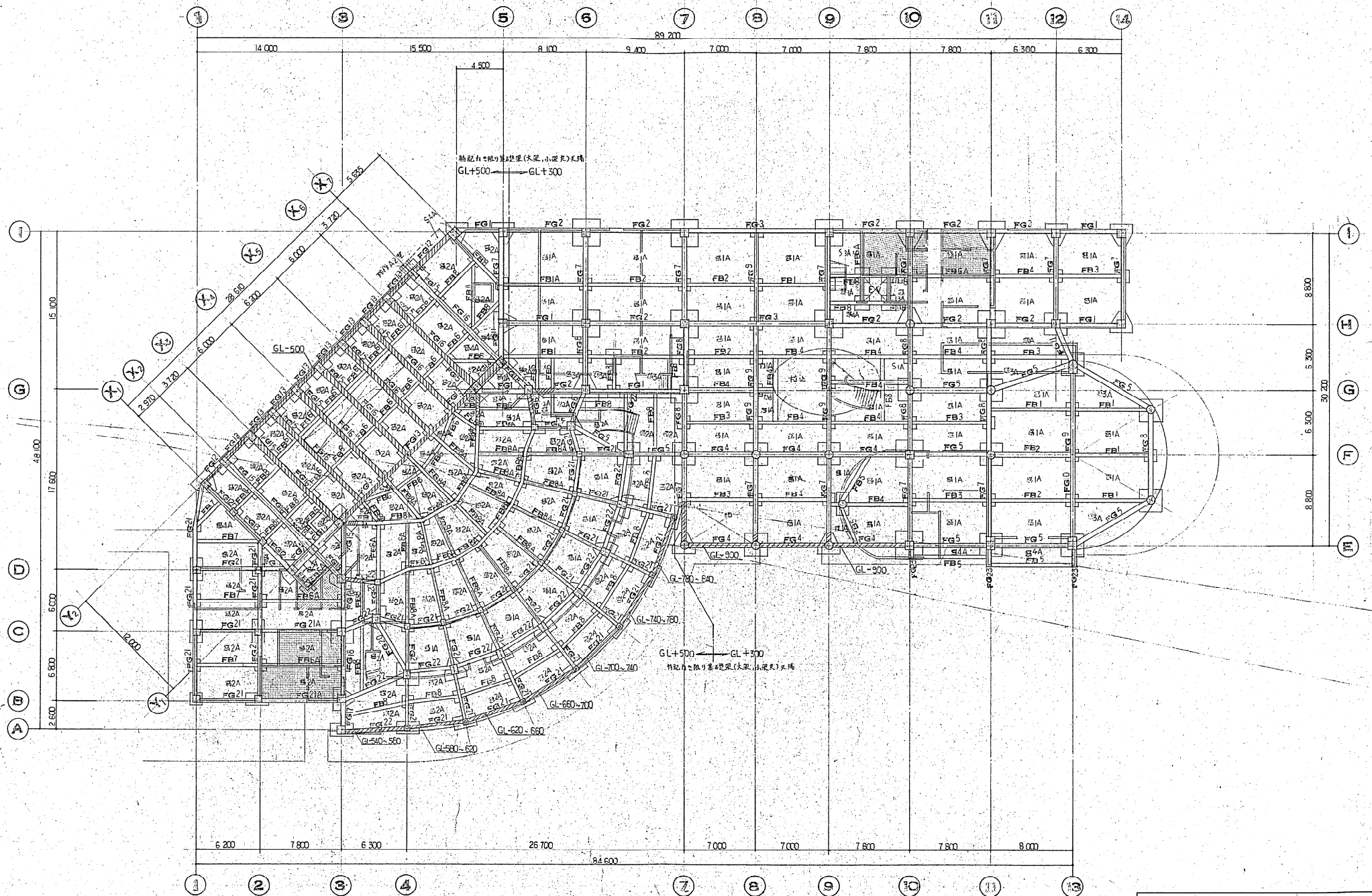
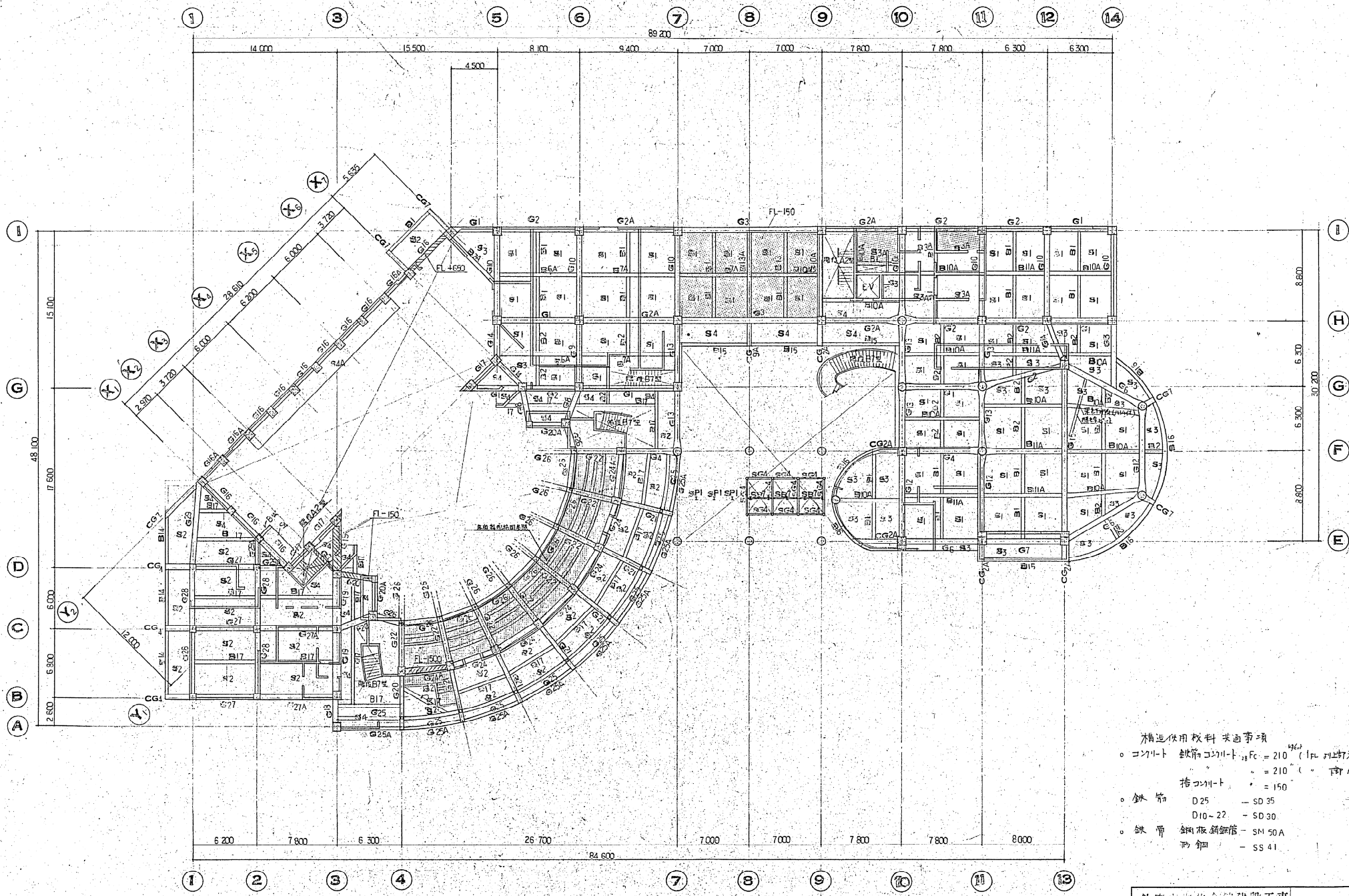


註記  
 特記のとおりフーチング基礎GL-300×15。  
 兼用柱基礎と示す。計10本とす。

|             |           |             |
|-------------|-----------|-------------|
| 鈴鹿市文化会館建設工事 |           | 設計監理        |
| 建築工事        |           | 株式会社        |
| 基礎伏図        |           | 東畑建築事務所     |
| 縮尺 1/200    |           | 代表取締役 佐藤 九郎 |
| No. 31527   |           | 一級建築士 佐藤 九郎 |
| 212         | 昭和 61.4.1 | 図 1         |
| 発行 61.033   |           | 図 1         |



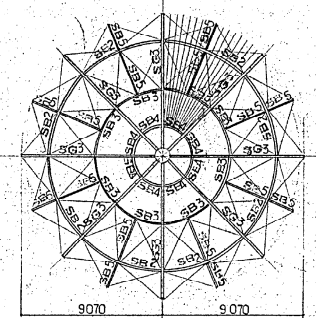
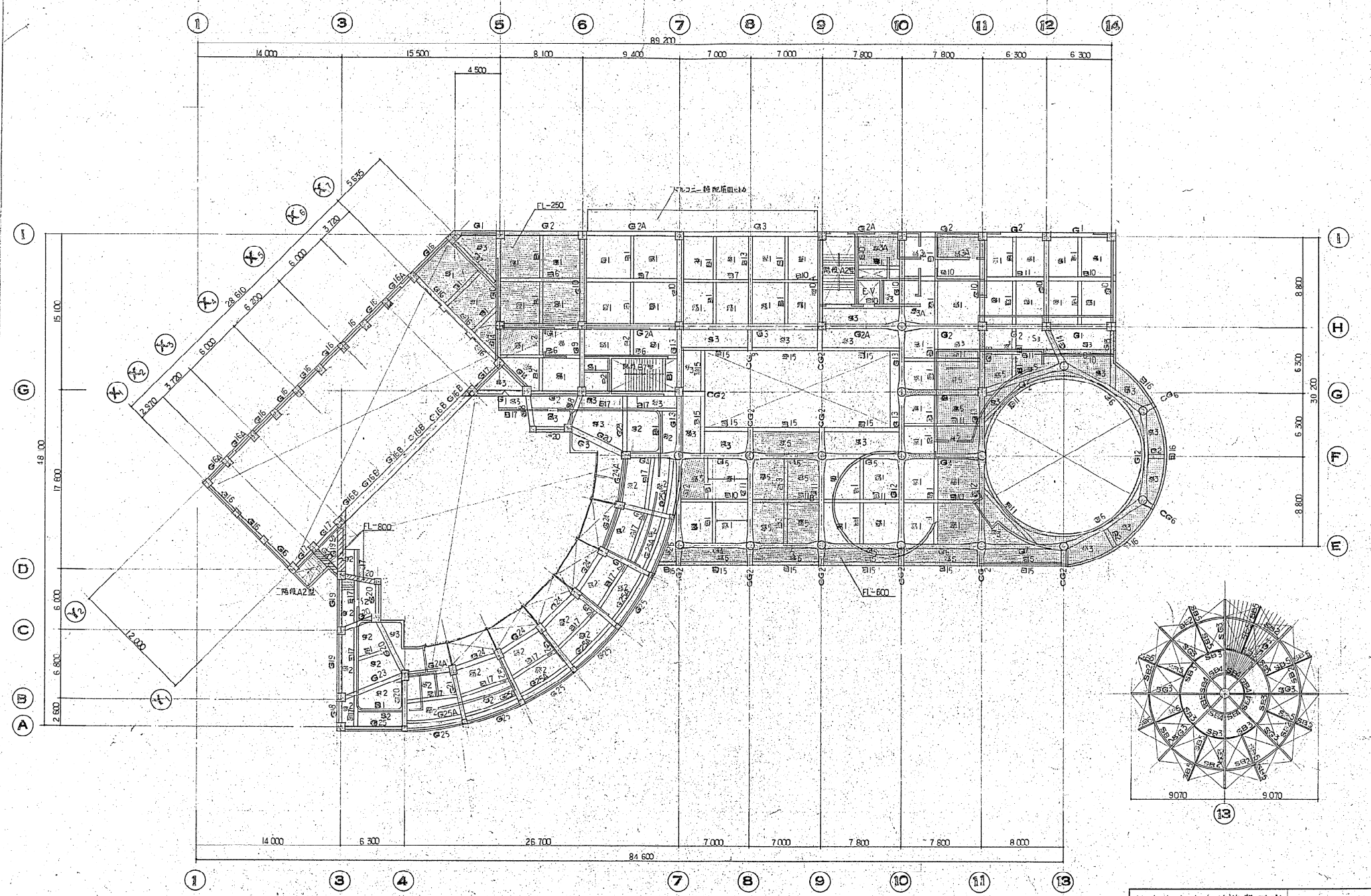
|                    |                         |  |
|--------------------|-------------------------|--|
| 宁德市文化馆建设工程<br>建築工事 |                         | 設計 監理<br>株式会社<br>東畑建築事務所<br>大野 浩司 主任 九州<br>K. TOMIYA & ASSOCIATES ARCHITECTS |
| 1 層床伏図<br>縮尺 1/200 |                         | 一般建築士 第 11527 号<br>昭和 49.11.11   |
| 213 /              | 附号 61.4.1<br>番号 61.0.33 | 61.0.33  |



- 構造用材料共通事項
- コンクリート 鉄筋コンクリート  $f_c = 210$  (1F 以上引継ぎ部)  
 $f_c = 210$  (1F 以下引継ぎ部)
  - 鉄骨 D25 - SD35  
 D10 - 22 - SD30
  - 鉄骨 鋼板鋼筋管 - SM50A  
 形鋼 - SS41

基礎  
 壁厚 180  
 階高 180  
 内径 150

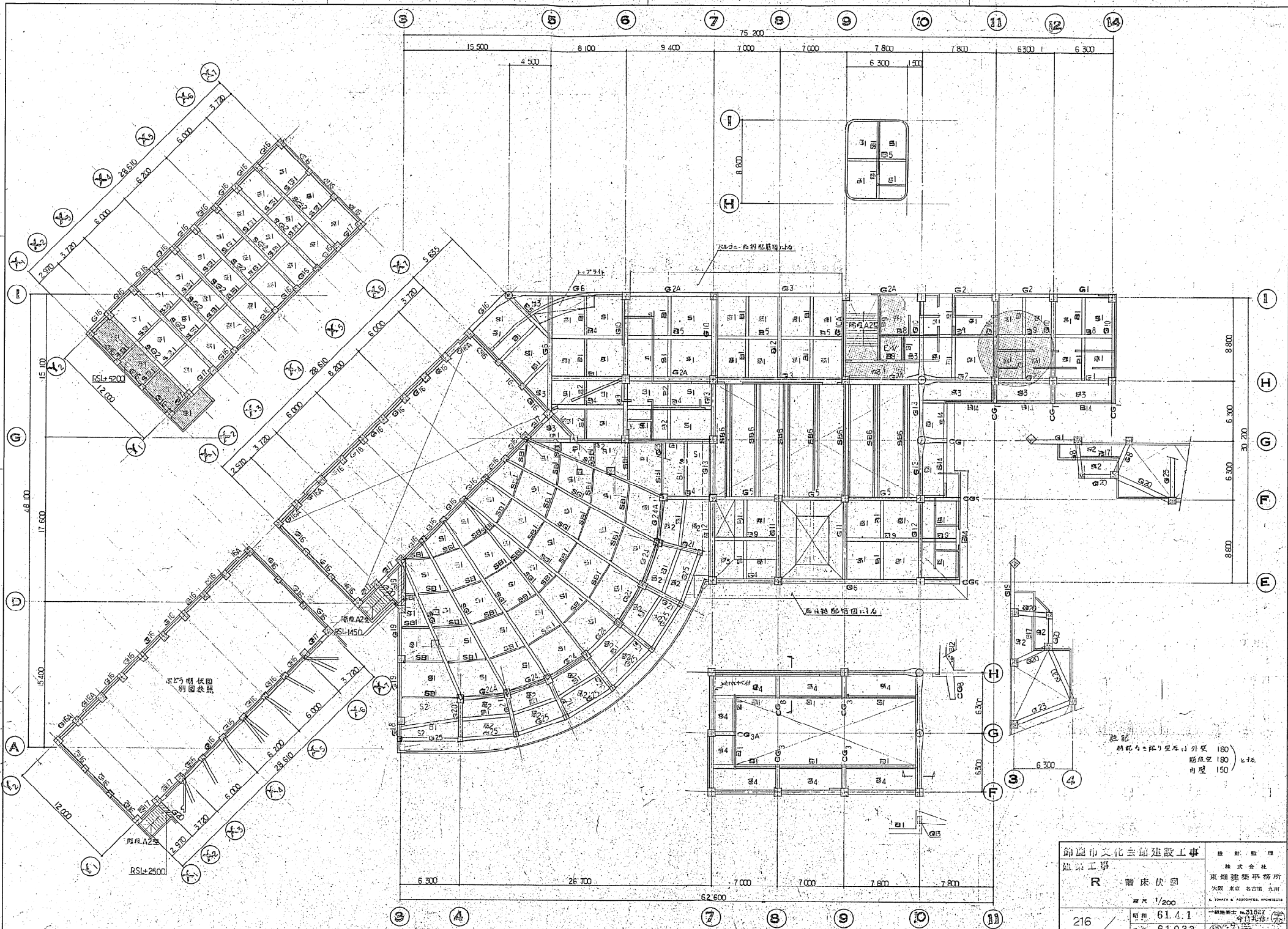
|             |           |                                    |
|-------------|-----------|------------------------------------|
| 鈴鹿市文化会館建設工事 |           | 設計 監理                              |
| 建築工事        |           | 株式会社                               |
| 2 階床伏図      |           | 東細建築事務所                            |
| 縮尺 1/200    |           | 大野 敏之 大野 邦子                        |
| 1957        |           | K. TOYOTA & ASSOCIATES, ARCHITECTS |
| 214         | 昭和 61.4.1 | 一級建築士 大野 敏之                        |
|             | 番号 61033  | 印                                  |



註記  
 明記の寸法は原則として  
 外壁 180  
 階高さ 180  
 内壁 150

|                     |  |   |
|---------------------|--|---|
| 錦西市文化会館建設工事<br>建築工事 |  | 設計監理<br>株式会社<br>東畑建築事務所<br>ARIE KEIKI ARCHITECTS<br>K. TOMITA & ASSOCIATES ARCHITECTS |
| 3 階床伏図<br>縮尺 1/200  |  | 図番 01.4.1<br>番付 01033   |





|                     |                        |  |
|---------------------|------------------------|--|
| 鈴鹿市文化会館建設工事<br>建築工事 |                        | 設計 監理<br>株式会社<br>東畑建築事務所<br>大阪 東京 名古屋 九州<br>A TOMIYAMA ASSOCIATED ARCHITECTS |
| R 附床伏図              |                        | 一級建築士 No.31567<br>合同印 (Seal)   |
| 縮尺 1/200            | 期程 61.4.1<br>番付 61.033 | 216 /  |

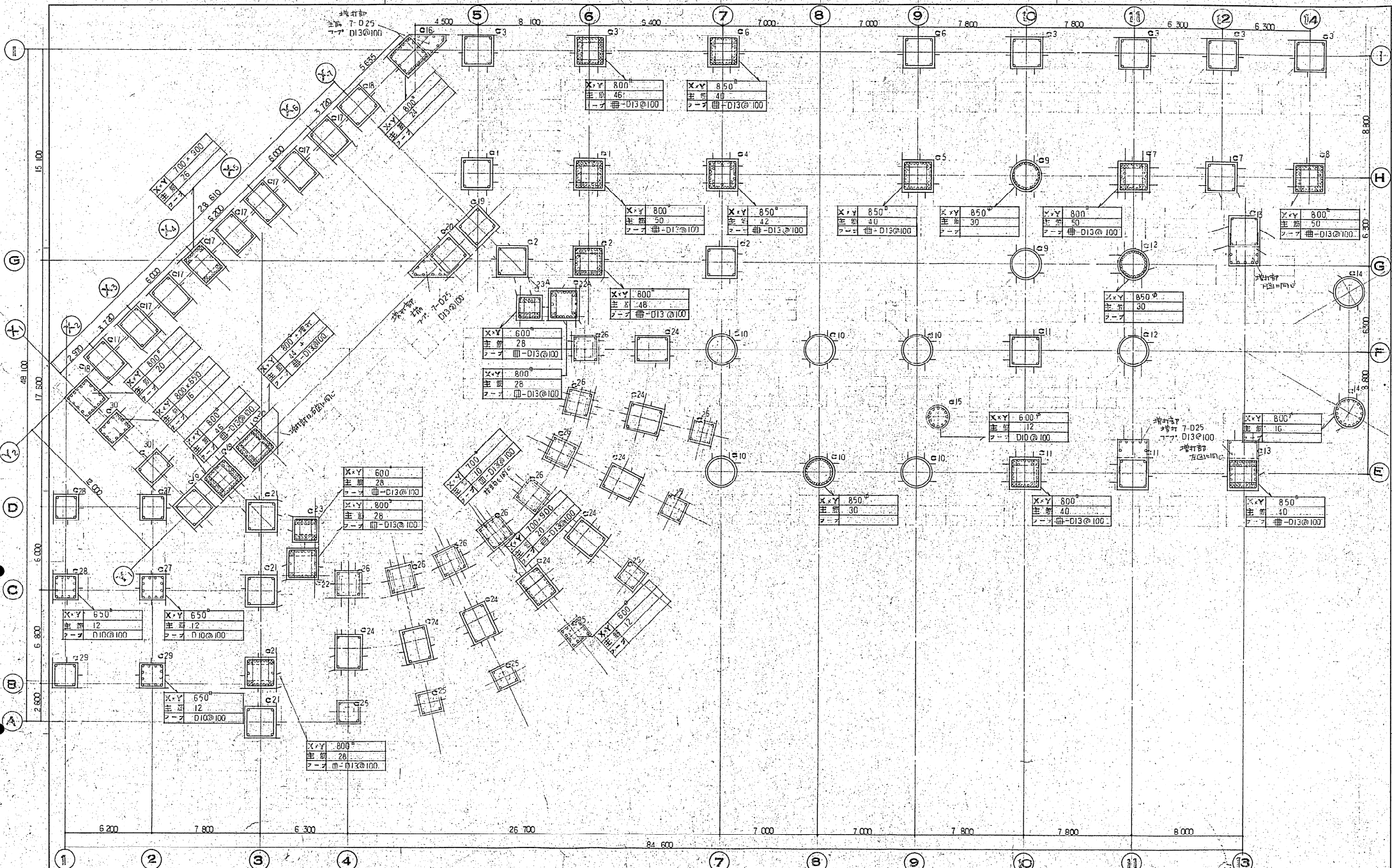
基礎梁断面表

特記事項あり。全数D25C35。スラブ厚 D13×200 設筋 4-D13 中止 D10×1000

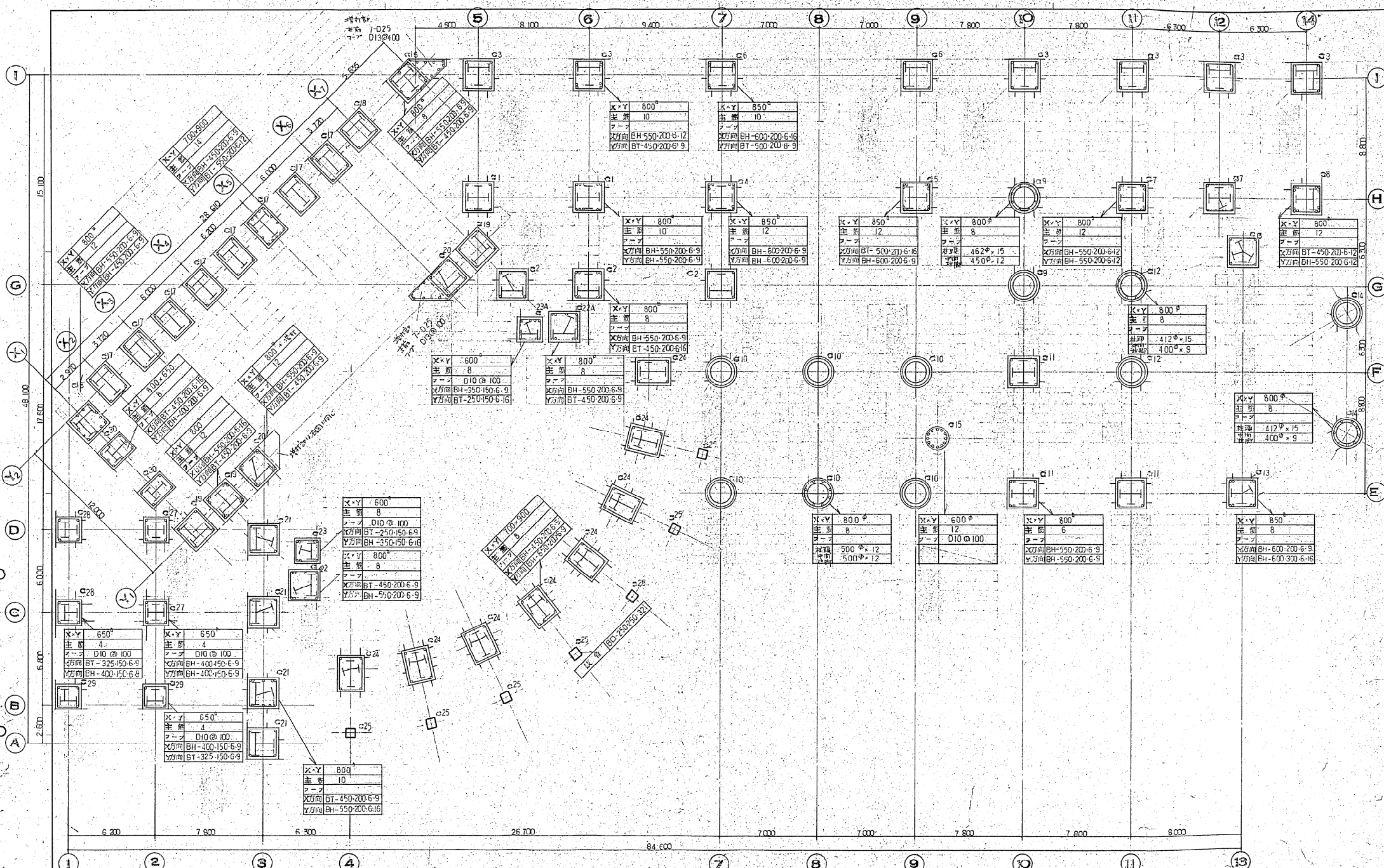
| 符号    | FG <sub>1</sub>        |    |       | FG <sub>2</sub>  |    | FG <sub>3</sub>  |                  | FG <sub>4</sub> |                  | FG <sub>5</sub> |                 | FG <sub>6</sub>  |                      |    | FG <sub>7</sub>  |                 |    | FG <sub>8</sub>  |                      | FG <sub>9</sub> |                  | FG <sub>10</sub> |                  |    |    |                  |    |    |   |    |    |    |    |    |    |   |    |    |    |
|-------|------------------------|----|-------|------------------|----|------------------|------------------|-----------------|------------------|-----------------|-----------------|------------------|----------------------|----|------------------|-----------------|----|------------------|----------------------|-----------------|------------------|------------------|------------------|----|----|------------------|----|----|---|----|----|----|----|----|----|---|----|----|----|
| 位置    | 5,14                   | 端部 | 中央    | 6,12             | 端部 | 中央               | 7,9              | 端部              | 中央               | 端部              | 中央              | 端部               | 中央                   | G  | 端部               | 中央              | F  | 端部               | 中央                   | H               | 端部               | 中央               | E                | 端部 | 中央 | F                | 端部 |    |   |    |    |    |    |    |    |   |    |    |    |
| B × D | 450 × 1200             |    |       | 450 × 1200       |    | 450 × 1200       |                  | 450 × 1200      |                  | 450 × 1200      |                 | 450 × 1200       |                      |    | 450 × 1200       |                 |    | 450 × 1200       |                      | 450 × 1200      |                  |                  | 450 × 1200       |    |    |                  |    |    |   |    |    |    |    |    |    |   |    |    |    |
| 上端筋   | 9                      | 6  | 7     | 7                | 5  | 5                | 3                | 5               | 3                | 6               | 3               | 9                | 6                    | 6  | 8                | 6               | 5  | 6                | 4                    | 4               | 3                | 9                | 6                | 4  | 9  | 6                | 4  |    |   |    |    |    |    |    |    |   |    |    |    |
| 下端筋   | 9                      | 6  | 5     | 5                | 5  | 4                | 4                | 4               | 4                | 5               | 4               | 9                | 6                    | 6  | 8                | 6               | 5  | 6                | 4                    | 4               | 3                | 9                | 6                | 4  | 9  | 6                | 4  |    |   |    |    |    |    |    |    |   |    |    |    |
| 設筋    | D-D13 × 100            |    |       | D13 × 100        |    |                  |                  |                 |                  | D-D16 × 100     |                 |                  | D13 × 150            |    |                  | D13 × 150       |    |                  |                      |                 | D13 × 100        |                  |                  |    |    |                  |    |    |   |    |    |    |    |    |    |   |    |    |    |
| 符号    | FG <sub>11</sub>       |    |       | FG <sub>12</sub> |    |                  | FG <sub>13</sub> |                 | FG <sub>14</sub> |                 |                 | FG <sub>15</sub> |                      |    | FG <sub>16</sub> |                 |    | FG <sub>17</sub> |                      |                 | FG <sub>18</sub> |                  | FG <sub>19</sub> |    |    | FG <sub>20</sub> |    |    |   |    |    |    |    |    |    |   |    |    |    |
| 位置    | G                      | 端部 | 中央    | H                | 端部 | 中央               | 外端               | 中央              | 内端               | 端部              | 中央              | X136/7           | 端部                   | 中央 | X2               | 端部              | Y2 | 端部               | 中央                   | 内端              | Yc               | 端部               | 中央               | Y2 | 端部 | B                | 端部 | 中央 | A | 端部 | 端部 | 中央 | Y1 | 端部 | 中央 | D | 端部 | 端部 | 中央 |
| B × D | 450 × 1200             |    |       | 450 × 1200       |    |                  | 450 × 1200       |                 | 800 × 1200       |                 |                 | 700 × 500 × 1200 |                      |    | 450 × 1200       |                 |    | 800 × 1200       |                      |                 | 450 × 1200       |                  | 450 × 1200       |    |    | 450 × 1200       |    |    |   |    |    |    |    |    |    |   |    |    |    |
| 上端筋   | 8                      | 6  | 6     | 4                | 3  | 3                | 3                | 3               | 3                | 9               | 7               | 7                | 9                    | 8  | 7                | 6               | 5  | 4                | 5                    | 5               | 7                | 4                | 4                | 5  | 4  | 4                | 4  | 4  | 4 | 4  | 4  | 4  | 4  | 4  | 4  | 4 | 3  |    |    |
| 下端筋   | 8                      | 6  | 6     | 4                | 3  | 3                | 3                | 3               | 3                | 9               | 7               | 7                | 9                    | 8  | 7                | 6               | 5  | 4                | 5                    | 5               | 7                | 4                | 4                | 5  | 4  | 4                | 4  | 4  | 4 | 4  | 4  | 4  | 4  | 4  | 4  | 3 |    |    |    |
| 設筋    | D-D13 × 100            |    |       | D13 × 100        |    |                  |                  |                 | D-D16 × 100      |                 |                 | D-D13 × 100      |                      |    | D13 × 150        |                 |    | D-D13 × 100      |                      |                 | D13 × 150        |                  | D13 × 150        |    |    |                  |    |    |   |    |    |    |    |    |    |   |    |    |    |
| 符号    | FG <sub>21</sub> (21A) |    |       | FG <sub>22</sub> |    | FG <sub>23</sub> |                  |                 |                  |                 |                 |                  |                      |    |                  |                 |    |                  |                      |                 |                  |                  |                  |    |    |                  |    |    |   |    |    |    |    |    |    |   |    |    |    |
| 位置    | (3)                    | 端部 | 中央    | 端部               | 中央 | 先端               | 元端               |                 |                  |                 |                 |                  |                      |    |                  |                 |    |                  |                      |                 |                  |                  |                  |    |    |                  |    |    |   |    |    |    |    |    |    |   |    |    |    |
| B × D | 350 × 1200             |    |       | 450 × 1200       |    | 450 × 1200       |                  |                 |                  |                 |                 |                  |                      |    |                  |                 |    |                  |                      |                 |                  |                  |                  |    |    |                  |    |    |   |    |    |    |    |    |    |   |    |    |    |
| 上端筋   | 3 (4)                  | 3  | 4     | 3                | 3  | 3                | 3                |                 |                  |                 |                 |                  |                      |    |                  |                 |    |                  |                      |                 |                  |                  |                  |    |    |                  |    |    |   |    |    |    |    |    |    |   |    |    |    |
| 下端筋   | 3 (4)                  | 3  | 4     | 3                | 3  | 3                | 3                |                 |                  |                 |                 |                  |                      |    |                  |                 |    |                  |                      |                 |                  |                  |                  |    |    |                  |    |    |   |    |    |    |    |    |    |   |    |    |    |
| 設筋    | D10 × 200              |    |       | D13 × 150        |    |                  |                  |                 |                  |                 |                 |                  |                      |    |                  |                 |    |                  |                      |                 |                  |                  |                  |    |    |                  |    |    |   |    |    |    |    |    |    |   |    |    |    |
| 符号    | FB <sub>1</sub> (1A)   |    |       | FB <sub>2</sub>  |    | FB <sub>3</sub>  |                  |                 | FB <sub>4</sub>  |                 | FB <sub>5</sub> |                  | FB <sub>6</sub> (6A) |    |                  | FB <sub>7</sub> |    |                  | FB <sub>8</sub> (8A) |                 |                  |                  |                  |    |    |                  |    |    |   |    |    |    |    |    |    |   |    |    |    |
| 位置    | 外端                     | 中央 | 内端    | 端部               | 中央 | 外端               | 中央               | 内端              | 端部               | 中央              | 端部              | 中央               | 端部                   | 中央 | 外端               | 中央              | 内端 | 端部               | 中央                   |                 |                  |                  |                  |    |    |                  |    |    |   |    |    |    |    |    |    |   |    |    |    |
| B × D | 400 × 750              |    |       | 400 × 750        |    | 400 × 750        |                  |                 | 400 × 750        |                 | 300 × 750       |                  | 200 × 2500 (1400)    |    |                  | 350 × 750       |    |                  | 300 × 600            |                 |                  |                  |                  |    |    |                  |    |    |   |    |    |    |    |    |    |   |    |    |    |
| 上端筋   | 3                      | 2  | 4 (5) | 4                | 2  | 2                | 2                | 4               | 3                | 2               | 2               | 2                | 2                    | 2  | 2                | 2               | 2  | 3 (2)-D22        | 2-D22                | 4-D22           | 3 (2)-D22        | 2-D22            |                  |    |    |                  |    |    |   |    |    |    |    |    |    |   |    |    |    |
| 下端筋   | 2                      | 3  | 3     | 2                | 5  | 2                | 3                | 2               | 2                | 3               | 2               | 2                | 3                    | 2  | 2                | 2               | 2  | 2-D22            | 3-D22                | 2-D22           | 2-D22            | 2-D22            |                  |    |    |                  |    |    |   |    |    |    |    |    |    |   |    |    |    |
| 設筋    | 2-D10                  |    |       | 2-D10            |    | 2-D10            |                  |                 | 2-D10            |                 | 2-D10           |                  | 24-D10               |    |                  | 2-D10           |    |                  | 2-D10                |                 |                  |                  |                  |    |    |                  |    |    |   |    |    |    |    |    |    |   |    |    |    |
| スラブ   | D10 × 200              |    |       | D13 × 150        |    |                  |                  | D10 × 200       |                  | D10 × 200       |                 | D10 × 200        |                      |    | D10 × 200        |                 |    | D10 × 200        |                      |                 |                  |                  |                  |    |    |                  |    |    |   |    |    |    |    |    |    |   |    |    |    |

鈴鹿市文化会館建設工事  
 建築工事  
 基礎梁断面表  
 縮尺 1/50  
 昭和 61.4.1  
 番号 61033

設計監理  
 株式会社  
 東畑建築事務所  
 大阪 東京 名古屋 九州  
 \* TOKIYA & ASSOCIATES ARCHITECTS  
 一級建築士 31527  
 今井邦彦



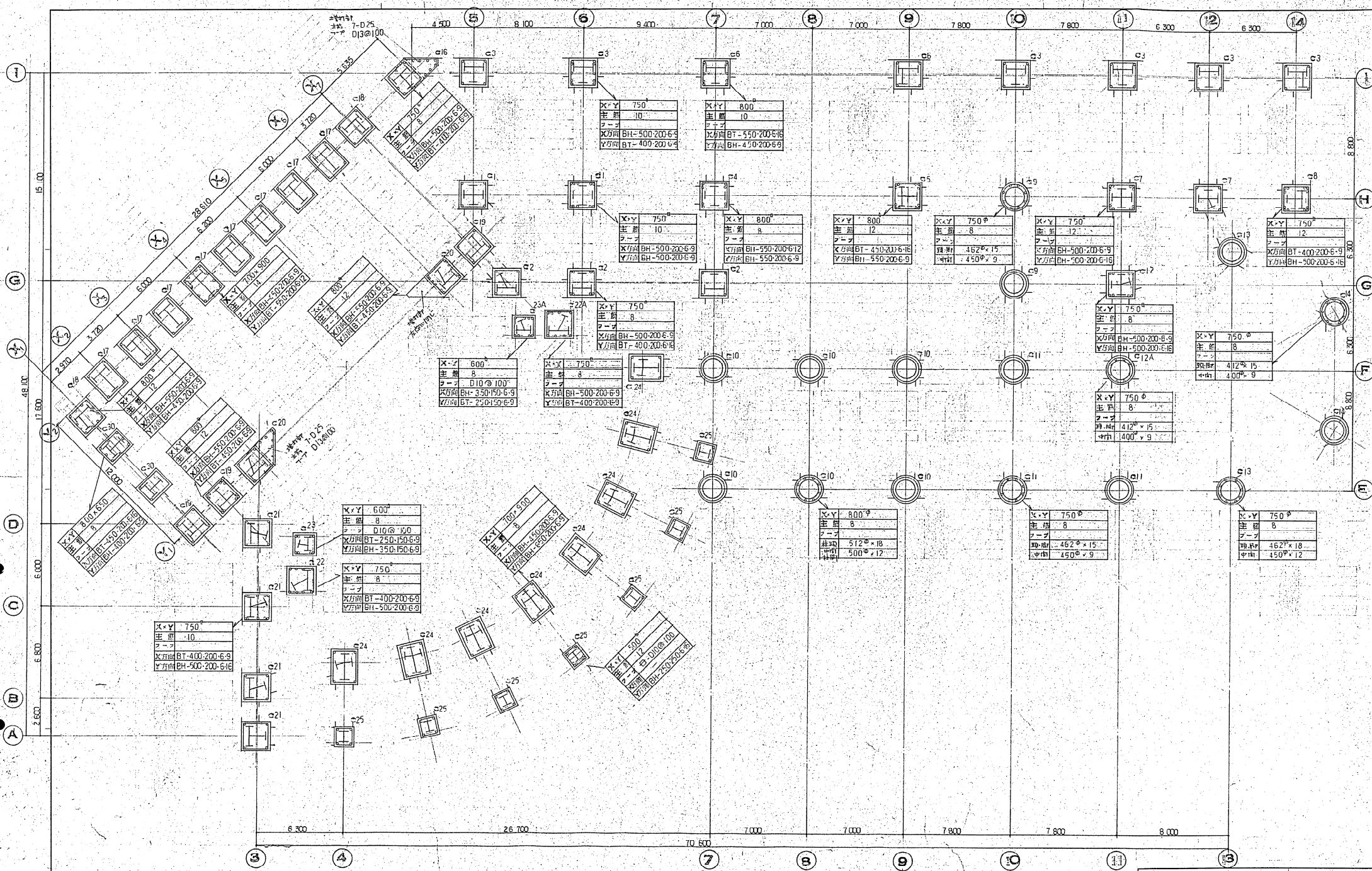
|             |  |                            |
|-------------|--|----------------------------|
| 鈴鹿市文化会館建設工事 |  | 設計監理                       |
| 建築工事        |  | 株式会社                       |
|             |  | 東細建築事務所                    |
|             |  | 代表取締役 吉田 久典                |
|             |  | 〒517-0001 津市東区南町           |
|             |  | TEL 059-222-1111           |
|             |  | FAX 059-222-1112           |
|             |  | E-MAIL eastoh@eastoh.co.jp |
|             |  | www.eastoh.co.jp           |
| 1/222       |  | 図号 G1.4.1                  |
| 61033       |  | 発行 61033                   |



註記  
 特記筋力  
 主筋 D25 (SD35)  
 フニ D13 @ 100 (R19L)  
 鉄骨 SM 50A  
 鉄骨柱内鉄コルナ-1丸埋め

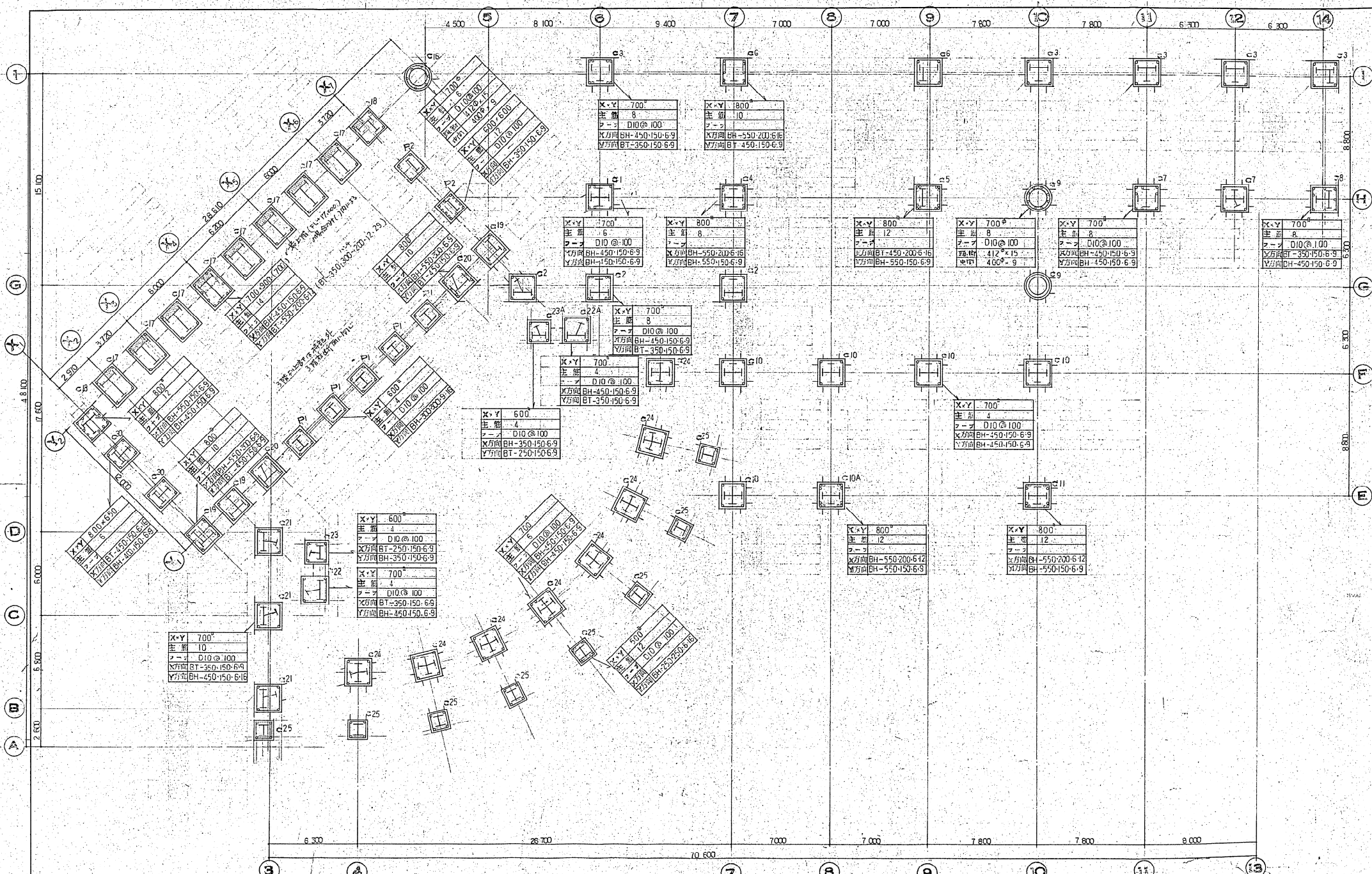
|  |                        |  |
|--|------------------------|--|
| <b>館崎市文化会館建設工事</b><br>建築工事<br>柱断面 α (1階柱部) |                        | 設計 概理<br>株式会社<br><b>東畑建築事務所</b><br>大阪 東区 南船場 九州<br>K. TOMIYA & ASSOCIATES ARCHITECTS |
| 223  | 昭和 61.4.1<br>番号 61.093 | 縮尺 1/50<br>一般職士 3150<br>全合符章   |





註記  
 特記無き限り  
 主筋 D25 (SD35)  
 フープ D13 φ100 (S1071L)  
 鉄件 SM-50A  
 鉛管柱内部にコンクリート充填

|             |           |               |
|-------------|-----------|---------------|
| 鈴鹿市文化会館建設工事 |           | 設計 監理         |
| 建築工事        |           | 株式会社          |
| 柱断面表 (2階)   |           | 東畑建築事務所       |
| 縮尺 1/20     |           | 本社 東京 丸の内区、九州 |
| 1224        | 昭和 61.4.1 | 一級建築士 尾崎 昭彦   |
|             | 番号 61033  | 登録 尾崎 昭彦      |



**鈴鹿市文化会館建設工事**  
 建築工事  
 柱断面表(3階)  
 縮尺 1/50

|    |        |
|----|--------|
| 昭和 | 61.4.1 |
| 番号 | 61.033 |

註記  
 特記無き限り  
 主筋 D25 (SD35)  
 ブレース D13@100 (2Pタイプ)  
 鉄件 SM50A  
 鋼管柱 内部コーティング済

設計 東洋建築事務所  
 大塚 英次 名古屋 九州  
 K. TOMITA & ASSOCIATES, ARCHITECTS  
 一級建築士 31527  
 名古屋

大梁 断面表 1

特記無き限り

鉄骨 SM50A  
主筋 D25(SD35) スラ-ラップ D13φ200 股筋 2-D13(D=600~850)  
4-D13(D=900~1200) 巾止φ D10φ1000

| 符号<br>位置 | G 1       |                 |    | G 2 (2A)        |                | G 3             |                 | G 4             |                 |                 | G 5       |                 | G 6       |                 |    | G 7             |                | G 8            |                |                 |   |
|----------|-----------|-----------------|----|-----------------|----------------|-----------------|-----------------|-----------------|-----------------|-----------------|-----------|-----------------|-----------|-----------------|----|-----------------|----------------|----------------|----------------|-----------------|---|
|          | 外壁        | 中央              | 内壁 | 端部              | 中央             | 端部              | 中央              | 外壁              | 中央              | 内壁              | 端部        | 中央              | 外壁        | 中央              | 内壁 | 端部              | 中央             | 外壁             | 中央             | 内壁              |   |
| R 階      |           |                 |    |                 |                |                 |                 |                 |                 |                 |           |                 |           |                 |    |                 |                |                |                |                 |   |
| B × D    | 400 × 750 |                 |    | 400 × 750       |                | 550 × 1 100     |                 | 400 × 750       |                 |                 | 400 × 750 |                 | 450 × 900 |                 |    |                 |                | 400 × 750      |                |                 |   |
| 鉄筋       | 上端筋       | 2               | 2  | 2               | 3 (4)          | 2               | 3               | 2               | 2               | 2               | 3         | 3               | 2         | 4               | 2  | 4               |                | 2              | 2              | 3 1             |   |
|          | 下端筋       | 2               | 2  | 2               | 2              | 2               | 2               | 2               | 2               | 2               | 2         | 2               | 2         | 2               | 2  | 2               | 2              | 2              | 2              | 2               | 2 |
| 鉄骨       | 端部        | BH-500×150×6×9  |    | BH-500×150×6×9  |                | BH-850×250×6×16 |                 | BH-500×150×6×9  |                 | BH-500×150×6×9  |           | BH-500×150×6×9  |           | BH-650×200×6×16 |    | BH-650×200×6×16 |                | BH-500×150×6×9 |                | BH-500×150×6×9  |   |
|          | 中央        | BH-500×150×6×9  |    |                 | BH-500×150×6×9 |                 | BH-850×250×6×12 |                 | BH-500×150×6×9  |                 |           | BH-500×150×6×9  |           | BH-650×200×6×12 |    |                 | BH-500×150×6×9 |                | BH-500×150×6×9 |                 |   |
| 3 階      |           |                 |    |                 |                |                 |                 |                 |                 |                 |           |                 |           |                 |    |                 |                |                |                |                 |   |
| B × D    | 450 × 800 |                 |    | 450 × 800       |                | 550 × 1 100     |                 | 450 × 800       |                 |                 | 450 × 800 |                 | 450 × 800 |                 |    | 450 × 800       |                | 450 × 800      |                |                 |   |
| 鉄筋       | 上端筋       | 4               | 2  | 4               | 3 (4)          | 2               | 4               | 2               | 4               | 2               | 4         | 3               | 2         | 4               | 2  | 3               | 2              | 4              | 2              | 4               |   |
|          | 下端筋       | 4               | 2  | 2               | 3 (2)          | 2               | 2               | 2               | 2               | 2               | 2         | 2               | 2         | 2               | 2  | 2               | 2              | 2              | 3              | 2               | 2 |
| 鉄骨       | 端部        | BH-550×200×6×16 |    | BH-550×200×6×16 |                | BH-850×250×6×25 |                 | BH-550×200×6×9  |                 | BH-550×200×6×9  |           | BH-550×200×6×9  |           | BH-550×200×6×9  |    | BH-550×200×6×9  |                | BH-550×200×6×9 |                | BH-550×200×6×16 |   |
|          | 中央        | BH-550×200×6×12 |    |                 | BH-550×200×6×9 |                 | BH-850×250×6×16 |                 | BH-550×200×6×9  |                 |           | BH-550×200×6×9  |           | BH-550×200×6×9  |    |                 | BH-550×200×6×9 |                | BH-550×200×6×9 |                 |   |
| 2 階      |           |                 |    |                 |                |                 |                 |                 |                 |                 |           |                 |           |                 |    |                 |                |                |                |                 |   |
| B × D    | 500 × 850 |                 |    | 500 × 850       |                | 550 × 1 100     |                 | 500 × 850       |                 |                 |           |                 | 500 × 850 |                 |    | 500 × 850       |                | 500 × 850      |                |                 |   |
| 鉄筋       | 上端筋       | 4               | 2  | 4               | 4              | 2               | 4               | 2               | 4               | 2               | 4         |                 |           | 4               | 2  | 4               | 3              | 2              | 4              | 4               |   |
|          | 下端筋       | 4               | 2  | 2               | 4 (2)          | 2               | 2               | 2               | 4               | 2               | 2         |                 |           | 3               | 2  | 2               | 2              | 2              | 4              | 3               | 2 |
| 鉄骨       | 端部        | BH-600×250×6×22 |    | BH-600×250×6×16 |                | BH-850×250×6×25 |                 | BH-600×250×6×22 |                 | BH-600×250×6×16 |           | BH-600×250×6×12 |           | BH-600×250×6×9  |    | BH-600×250×6×9  |                | BH-600×250×6×9 |                | BH-600×250×6×9  |   |
|          | 中央        | BH-600×250×6×16 |    |                 | BH-600×250×6×9 |                 | BH-850×250×6×16 |                 | BH-600×250×6×16 |                 |           | BH-600×250×6×9  |           | BH-600×250×6×9  |    |                 | BH-600×250×6×9 |                | BH-600×250×6×9 |                 |   |

鈴鹿市文化会館建設工事  
建築工事  
大梁 断面表 ソ 1  
縮尺 1/20

設計監理  
株式会社  
東畑建築事務所  
大塚 康成 名古屋 九州  
K. TOHATA & ASSOCIATES ARCHITECTS

226 / 印刷 61.4.1 一般建築士 No. 31527  
番号 01033

大梁断面表 2

特記なし限り

鉄骨 SM 50A  
主筋 D25(SD39) X Y ラップ D13=200

鉄筋 2-D15 (D=600~850)  
4-D15 (D=500~1200)

巾止 D10=1000

| 符号<br>位置 | G <sub>9</sub> |                 | G <sub>10</sub> (10A) |  |       | G <sub>11</sub> |                 | G <sub>12</sub> |                 |    | G <sub>13</sub> |                 | G <sub>14</sub> |                  |    | G <sub>15</sub> |                              |    | G <sub>16</sub> (16A)        |                              |  |
|----------|----------------|-----------------|-----------------------|--|-------|-----------------|-----------------|-----------------|-----------------|----|-----------------|-----------------|-----------------|------------------|----|-----------------|------------------------------|----|------------------------------|------------------------------|--|
|          | 端部             | 中央              | H                     | 中央                                       | I     | 端部              | 中央              | 外端              | 中央              | 内端 | 端部              | 中央              | 外端              | 中央               | 内端 | 外端              | 中央                           | 内端 | 端部                           | 中央                           |  |
| R 階      |                |                 |                       |  |       |                 |                 |                 |                 |    |                 |                 |                 |                  |    |                 |                              |    |                              |                              |  |
| B × D    | 400 × 750      |                 | 400 × 750             |  |       | 400 × 750       |                 | 400 × 750       |                 |    | 400 × 750       |                 | 400 × 750       |                  |    | 400 × 750       |                              |    | 400 × 750                    |                              |  |
| 鉄筋       | 上端筋            | 4               | 2                     | 4  | 2     | 4               | 4               | 2               | 2               | 3  | 2               | 2               | 2               | 2                | 2  | 2               | 2                            | 2  | 2                            | 2                            |  |
|          | 下端筋            | 2               | 2                     | 2  | 4     | 2               | 2               | 2               | 2               | 2  | 2               | 2               | 2               | 2                | 2  | 2               | 2                            | 2  | 2                            | 2                            |  |
| 鉄骨       | 端部             | BH-500×150×6×12 |                       | BH-500×150×6 (9)×2 (23) BH-500×150×6×19  |       |                 | BH-500×150×6×12 |                 | BH-500×150×6×9  |    |                 | BH-500×150×6×9  |                 | BH-500×150×6×9   |    |                 | BH-500×150×6×9 (2Ls-75×75-C) |    |                              |                              |  |
|          | 中央             | BH-500×150×6×9  |                       | BH-500×150×6×12                          |       |                 | BH-500×150×6×9  |                 | BH-500×150×6×9  |    |                 | BH-500×150×6×9  |                 | BH-500×150×6×9   |    |                 | BH-500×150×6×9 (2Ls-75×75-C) |    |                              |                              |  |
| 3 階      |                |                 |                       |  |       |                 |                 |                 |                 |    |                 |                 |                 |                  |    |                 |                              |    |                              |                              |  |
| B × D    | 450 × 800      |                 | 450 × 800             |  |       | 450 × 800       |                 | 450 × 800       |                 |    | 450 × 800       |                 | 450 × 800       |                  |    | 450 × 800       |                              |    | 450 × 800                    |                              |  |
| 鉄筋       | 上端筋            | 4               | 2                     | 4  | 2     | 4               | 4               | 2               | 2               | 4  | 4               | 2               | 3               | 2                | 4  | 3               | 2                            | 4  | 2                            | 2                            |  |
|          | 下端筋            | 3               | 2                     | 4 (2)                                    | 3 (2) | 2               | 4               | 2               | 2               | 2  | 2               | 2               | 2               | 2                | 3  | 2               | 2                            | 3  | 2                            | 2                            |  |
| 鉄骨       | 端部             | BH-550×200×6×19 |                       | BH-550×200×6 (12)×2 (23) BH-550×200×6×22 |       |                 | BH-550×200×6×32 |                 | BH-550×200×9×25 |    |                 | BH-550×200×6×16 |                 | BH-550×200×6×9   |    | BH-550×200×6×9  |                              |    | BH-550×200×6×9 (2Ls-75×75-C) |                              |  |
|          | 中央             | BH-550×200×6×9  |                       | BH-550×200×6 (9)×9 (16)                  |       |                 | BH-550×200×6×16 |                 | BH-550×200×6×12 |    |                 | BH-550×200×6×9  |                 | BH-550×200×6×9   |    |                 | BH-550×200×6×9               |    |                              | BH-550×200×6×9 (2Ls-75×75-C) |  |
| 2 階      |                |                 |                       |  |       |                 |                 |                 |                 |    |                 |                 |                 |                  |    |                 |                              |    |                              |                              |  |
| B × D    | 500 × 850      |                 | 500 × 850             |  |       | 500 × 850       |                 | 500 × 850       |                 |    | 500 × 850       |                 | 500 × 850       |                  |    | 550 × 1200      |                              |    | 500 × 850                    |                              |  |
| 鉄筋       | 上端筋            | 4               | 2                     | 4  | 2     | 4               | 4               | 2               | 4               | 4  | 2               | 4               | 2               | 3                | 4  | 2               | 3                            | 4  | 2                            | 2                            |  |
|          | 下端筋            | 3               | 2                     | 3 (2)                                    | 2     | 2               | 4               | 2               | 2               | 2  | 2               | 2               | 2               | 3                | 2  | 2               | 2                            | 2  | 2                            | 2                            |  |
| 鉄骨       | 端部             | BH-600×250×6×19 |                       | BH-600×250×6 (9)×2 (22) BH-600×250×6×22  |       |                 | BH-600×250×6×19 |                 | BH-600×250×6×19 |    |                 | BH-600×250×6×12 |                 | BH-600×250×12×28 |    |                 | BH-950×300×12×25             |    |                              | BH-600×250×6×9 (2Ls-75×75-C) |  |
|          | 中央             | BH-600×250×6×9  |                       | BH-600×250×6 (9)×6 (19)                  |       |                 | BH-600×250×6×12 |                 | BH-600×250×6×12 |    |                 | BH-600×250×6×9  |                 | BH-600×250×12×9  |    |                 | BH-950×300×9×25              |    |                              | BH-600×250×6×9 (2Ls-75×75-C) |  |

|         |                      |
|---------|----------------------|
| 符号      | RG6B                 |
| 位置      |                      |
| B × D   | 800 × 800            |
| 上端筋     | 2                    |
| 下端筋     | 2                    |
| スチールラップ |                      |
| X 方向    | BT-450 × 200 × 6 × 9 |
| Y 方向    | BH-550 × 200 × 6 × 9 |

鈴鹿市文化会館建設工事 設計監理  
建築工事 株式会社 東柳建築事務所  
大梁断面表 2  
縮尺 1/50  
昭和 61.4.1  
番付 61-032



大梁断面表 3

特記無き限り 鉄骨 SM50A 主筋 D25SD35 スチールプレート DI13φ200 炭素鋼 2-D13 (D=600~850) 4-D15 (D=900~1200) 巾止φ D10φ1000

| 符号<br>位置                     | G17                   |    | G18   |    |    | G19                  |    | G20 (20A)            |    | G21  |    |       | G22                  |    |       | G23   |    |    | G24 (24A)                 |    |
|------------------------------|-----------------------|----|---|----|----|----------------------|----|----------------------|----|--|----|-------|----------------------|----|-------|---|----|----|---------------------------|----|
|                              | 端部                    | 中央 | 外端  | 中央 | 内端 | 端部                   | 中央 | 端部                   | 中央 | R2 端部  | 中央 | R1 端部 | R2 端部                | 中央 | R3 端部 | 外端  | 中央 | 内端 | 端部                        | 中央 |
| R 階                          |                       |    |   |    |    |                      |    |                      |    |  |    |       |                      |    |       |   |    |    |                           |    |
| B × D                        | 400 × 750             |    | 400 × 750                                     |    |    | 400 × 750            |    | 400 × 750            |    | 450 × 750                                    |    |       | /                    |    |       | 400 × 750                                   |    |    | 400 × 750                 |    |
| 鉄筋<br>上端筋<br>下端筋<br>スチールプレート | 2                     | 2  | 3   | 2  | 3  | 2                    | 2  | 2                    | 2  | 4  | 2  | 2     |                      |    |       |   |    |    | 2                         | 2  |
| 鉄骨<br>端部<br>中央               | BH-500 × 150 × 6 × 9  |    | BH-500 × 150 × 6 × 9   BH-500 × 150 × 6 × 9   |    |    | BH-500 × 150 × 6 × 9 |    | BH-500 × 150 × 6 × 9 |    | BH-500 × 200 × 9 × 22   BH-500 × 200 × 6 × 9 |    |       |                      |    |       | BH-500 × 150 × 6 × 9   BH-500 × 150 × 6 × 9 |    |    | BH-500 × 150 × 6 × 9      |    |
|                              | BH-500 × 150 × 6 × 9  |    | BH-500 × 150 × 6 × 9                          |    |    | BH-500 × 150 × 6 × 9 |    | BH-500 × 150 × 6 × 9 |    | BH-500 × 200 × 6 × 9                         |    |       |                      |    |       | BH-500 × 150 × 6 × 9                        |    |    | BH-500 × 150 × 6 × 9      |    |
| G 階                          |                       |    |   |    |    |                      |    |                      |    |  |    |       |                      |    |       |   |    |    |                           |    |
| B × D                        | 450 × 800             |    | 450 × 800                                     |    |    | 450 × 800            |    | 450 × 800            |    | 450 × 800                                    |    |       | /                    |    |       | 450 × 800                                   |    |    | 450 × 800                 |    |
| 鉄筋<br>上端筋<br>下端筋<br>スチールプレート | 4                     | 2  | 4   | 2  | 3  | 4                    | 2  | 2                    | 2  | 4  | 2  | 2     |                      |    |       |   |    |    | 4                         | 2  |
| 鉄骨<br>端部<br>中央               | BH-550 × 200 × 6 × 12 |    | BH-550 × 200 × 6 × 16   BH-550 × 200 × 9 × 16 |    |    | BH-550 × 200 × 6 × 9 |    | BH-550 × 200 × 6 × 9 |    | BH-550 × 200 × 6 × 16   BH-550 × 200 × 6 × 9 |    |       |                      |    |       | BH-550 × 200 × 6 × 9   BH-550 × 200 × 6 × 9 |    |    | BH-550 × 200 × 6 × 9      |    |
|                              | BH-550 × 200 × 6 × 9  |    | BH-550 × 200 × 6 × 9                          |    |    | BH-550 × 200 × 6 × 9 |    | BH-550 × 200 × 6 × 9 |    | BH-550 × 200 × 6 × 9                         |    |       |                      |    |       | BH-550 × 200 × 6 × 9                        |    |    | BH-550 × 200 × 6 × 9      |    |
| 2 階                          |                       |    |   |    |    |                      |    |                      |    |  |    |       |                      |    |       |   |    |    |                           |    |
| B × D                        | 500 × 850             |    | 500 × 850                                     |    |    | 500 × 850            |    | 500 × 850            |    | 500 × 850                                    |    |       | /                    |    |       | 400 × 750                                   |    |    | 500 × 850                 |    |
| 鉄筋<br>上端筋<br>下端筋<br>スチールプレート | 3                     | 2  | 3   | 2  | 3  | 4                    | 2  | 4 (2)                | 2  | 4  | 2  | 2     |                      |    |       | 2   | 2  | 3  | 4                         |    |
| 鉄骨<br>端部<br>中央               | BH-600 × 250 × 9 × 16 |    | BH-600 × 250 × 9 × 16   BH-600 × 250 × 9 × 12 |    |    | BH-600 × 250 × 6 × 9 |    | BH-600 × 250 × 6 × 9 |    | BH-600 × 250 × 6 × 9   BH-600 × 250 × 6 × 9  |    |       | BH-500 × 150 × 6 × 9 |    |       |   |    |    | BH-600 × 250 × 6 × 9 (12) |    |
|                              | BH-600 × 250 × 9 × 9  |    | BH-600 × 250 × 9 × 9                          |    |    | BH-600 × 250 × 6 × 9 |    | BH-600 × 250 × 6 × 9 |    | BH-600 × 250 × 6 × 9                         |    |       |                      |    |       |   |    |    | BH-600 × 250 × 6 × 9      |    |

鈴鹿市文化会館建設工事  
建築工事

設計 監理  
株式会社  
東畑建築事務所  
大畑 康夫 志田 隆 九州  
K. TOMIYAMA & ASSOCIATES, ARCHITECTS

大梁断面表 ソノ 3  
縮尺 1/50

228 / 61.4.1  
番号 61033

一般建築士 No. 31527  
平成 27 年 10 月 13 日

大梁断面表 A

特記無き限り 鋼骨 SM50A 主筋 D25(SD35) スラップ D15 × 200 腹筋 2-D15 (D=800-850) 4-D15 (D=500-1200) 中止め D10 × 1000

| 符号    | G 25 (25A)                    |                               | G 26      |    | G 27 (27A)          |    | G 28           |    | G 29 (29A)     |    |       |           |   |                |   |           |   |
|-------|-------------------------------|-------------------------------|-----------|----|---------------------|----|----------------|----|----------------|----|-------|-----------|---|----------------|---|-----------|---|
|       | 端部                            | 中央                            | 端部        | 中央 | 端部                  | 中央 | 端部             | 中央 | D-2 端部         | 中央 | X1 端部 |           |   |                |   |           |   |
| 尺圍    |                               |                               | /         |    | /                   |    | /              |    | /              |    |       |           |   |                |   |           |   |
| B × D | 25A 鉄骨断り 350 × 700            |                               |           |    |                     |    |                |    |                |    |       |           |   |                |   |           |   |
| 鉄筋    | 上端筋 2                         | 2                             |           |    |                     |    |                |    |                |    |       | 下端筋 2     | 2 | スラップ D10 × 200 |   |           |   |
| 鉄骨    | 端部 L-75×75×6 3+2FB-75×6 θ=60° | 中央 L-75×75×6 3+2FB-75×6 θ=60° |           |    |                     |    |                |    |                |    |       |           |   |                |   |           |   |
| 尺圍    |                               |                               | /         |    | /                   |    | /              |    | /              |    |       |           |   |                |   |           |   |
| B × D | 25A 鉄骨断り 350 × 700            |                               |           |    |                     |    |                |    |                |    |       |           |   |                |   |           |   |
| 鉄筋    | 上端筋 3                         | 2                             |           |    |                     |    |                |    |                |    |       | 下端筋 2     | 2 | スラップ D10 × 200 |   |           |   |
| 鉄骨    | 端部 L-75×75×6 3+2FB-75×6 θ=60° | 中央 L-75×75×6 3+2FB-75×6 θ=60° |           |    |                     |    |                |    |                |    |       |           |   |                |   |           |   |
| 尺圍    |                               |                               |           |    | /                   |    | /              |    | /              |    |       |           |   |                |   |           |   |
| B × D | 350 × 700                     |                               | 350 × 700 |    |                     |    |                |    |                |    |       | 400 × 850 |   | 400 × 850      |   | 400 × 850 |   |
| 鉄筋    | 上端筋 4                         | 2                             | 2         | 2  |                     |    |                |    |                |    |       | 2 (4)     | 2 | 2              | 2 | 3         | 2 |
| 鉄筋    | 下端筋 3                         | 2                             | 2         | 2  |                     |    |                |    |                |    |       | 2 (4)     | 2 | 2              | 2 | 5         | 2 |
| 鉄筋    | D10 × 200                     |                               | D10 × 200 |    | D10 × 200           |    | D10 × 200      |    | D10 × 200      |    |       |           |   |                |   |           |   |
| 鉄骨    | 端部 L-75×75×6 3+2FB-75×6 θ=60° | 中央 L-75×75×6 3+2FB-75×6 θ=60° |           |    | BH-600×150×6×9 (12) |    | BH-600×150×6×9 |    | BH-600×150×6×9 |    |       |           |   |                |   |           |   |
| 鉄骨    | 端部 L-75×75×6 3+2FB-75×6 θ=60° | 中央 L-75×75×6 3+2FB-75×6 θ=60° |           |    | BH-600×150×6×9      |    | BH-600×150×6×9 |    |                |    |       |           |   |                |   |           |   |

鈴鹿市文化会館建設工事  
建築工事

大梁断面表 ソノ 4  
縮尺 1/50

昭和 61.4.1  
番付 61033

設計 監理  
株式会社  
東相建築事務所  
大阪 東区 名取町 五丁目  
K. TOMITA & ASSOCIATES ARCHITECTS  
一級建築士 1527  
合格証書

小梁断面表

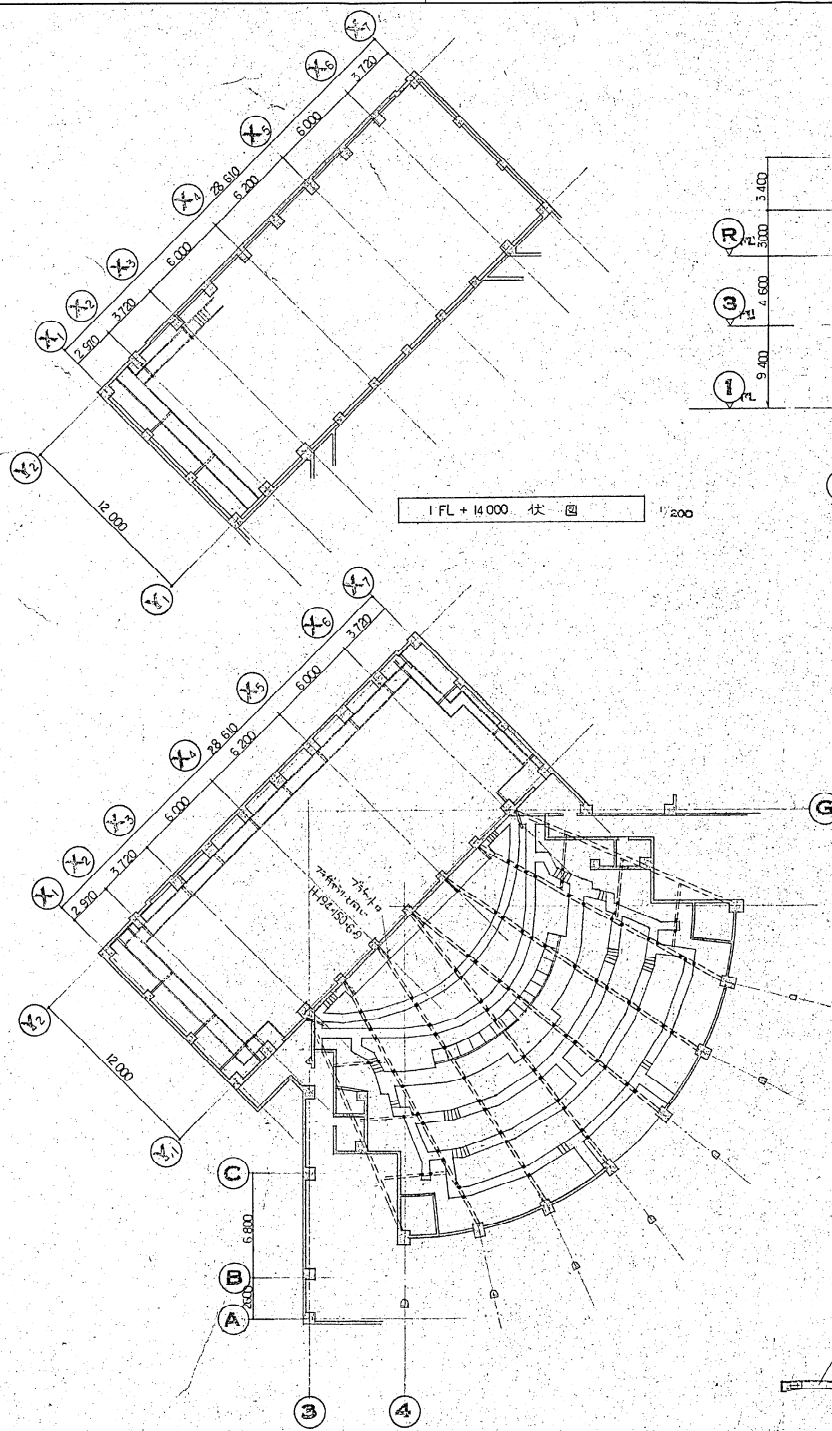
特記無し限り 構造SM50A 主筋D25X3030 スターアップ D13φ200 腹筋 2-D10 巾止φ D10φ1000

| 符号     | CG 1                  |                 | CG 2 (2A)                   |                 | CG 3 (3A)             |           | CG 4                 |                 | CG 5                  |           | CG 6                  |           | CG 7                  |           | CG 8      |                 | CG 9 (9A) |                 |           |           |           |            |                 |    |   |  |
|--------|-----------------------|-----------------|-----------------------------|-----------------|-----------------------|-----------|----------------------|-----------------|-----------------------|-----------|-----------------------|-----------|-----------------------|-----------|-----------|-----------------|-----------|-----------------|-----------|-----------|-----------|------------|-----------------|----|---|--|
|        | 元端                    | 先端              | 元端                          | 先端              | 元端                    | 先端        | 元端                   | 先端              | 元端                    | 先端        | 元端                    | 先端        | 元端                    | 先端        | 元端        | 先端              | 元端        | 先端              |           |           |           |            |                 |    |   |  |
| 位置     |                       |                 |                             |                 |                       |           |                      |                 |                       |           |                       |           |                       |           |           |                 |           |                 |           |           |           |            |                 |    |   |  |
| 断面     |                       |                 |                             |                 |                       |           |                      |                 |                       |           |                       |           |                       |           |           |                 |           |                 |           |           |           |            |                 |    |   |  |
|        | B × D                 | 400 × 750       | 400 × 600                   | 450 × 800 (850) | 450 × 700             | (650)     |                      | 400 × 750       | 400 × 600             | 400 × 850 | 400 × 600             | 400 × 750 | 400 × 600             | 400 × 800 | 400 × 700 | 450 × 750       | 250 × 500 | 450 × 800 (850) | 300 × 700 |           |           |            |                 |    |   |  |
|        | 上端筋                   | 2               | 2                           | 2               | 2                     | 2         | 2                    | 2               | 2                     | 2         | 2                     | 2         | 2                     | 2         | 2         | 5               | 3         | 7               | 4         |           |           |            |                 |    |   |  |
|        | 下端筋                   | 2               | 2                           | 2               | 2                     | 2         | 2                    | 2               | 2                     | 2         | 2                     | 2         | 2                     | 2         | 2         | 3               | 2         | 4               | 3         |           |           |            |                 |    |   |  |
| 腹筋     |                       |                 |                             |                 |                       |           |                      |                 |                       |           |                       |           |                       |           |           |                 |           |                 |           |           |           |            |                 |    |   |  |
| スターアップ |                       |                 |                             |                 |                       |           |                      |                 |                       |           |                       |           |                       |           |           |                 |           |                 |           |           |           |            |                 |    |   |  |
| 元端     | BH-500 × 150 × 6 × 19 |                 | BH-550 (600) × 200 × 6 × 16 |                 | BH-500 × 150 × 6 × 12 |           | BH-600 × 150 × 6 × 9 |                 | BH-500 × 150 × 9 × 22 |           | BH-550 × 150 × 6 × 19 |           | BH-600 × 150 × 6 × 19 |           | D13 φ 150 |                 | D13 φ 150 |                 |           |           |           |            |                 |    |   |  |
| 先端     | BH-350 × 150 × 6 × 19 |                 | BH-450 × 200 × 6 × 16       |                 | BH-250 × 150 × 6 × 12 |           | BH-350 × 150 × 6 × 9 |                 | BH-350 × 150 × 9 × 16 |           | BH-450 × 150 × 6 × 19 |           | BH-450 × 150 × 6 × 19 |           |           |                 |           |                 |           |           |           |            |                 |    |   |  |
| 符号     | B 1 (1A)              |                 | B 2                         |                 | B 3                   |           | B 4 (4A)             |                 |                       | B 5       |                       | B 6 (6A)  |                       |           | B 7 (7A)  |                 | B 8       |                 |           | B 9       |           | B 10 (10A) |                 |    |   |  |
| 位置     | 端部                    | 中央              | 端部                          | 中央              | 端部                    | 中央        | 外端                   | 中央              | 内端                    | 端部        | 中央                    | 外端        | 中央                    | 内端        | 端部        | 中央              | 外端        | 中央              | 内端        | 端部        | 中央        | 外端         | 中央              | 内端 |   |  |
| 断面     |                       |                 |                             |                 |                       |           |                      |                 |                       |           |                       |           |                       |           |           |                 |           |                 |           |           |           |            |                 |    |   |  |
|        | B × D                 | 250 × 500 (300) |                             | 250 × 500       |                       | 350 × 600 |                      | 400 × 750       |                       |           | 400 × 750             |           | 350 × 800 (850)       |           |           | 350 × 800 (850) |           | 400 × 750       |           |           | 400 × 750 |            | 350 × 800 (850) |    |   |  |
|        | 上端筋                   | 2-D22           | 2-D22                       | 2-D16           | 2-D16                 | 3-D22     | 2-D22                | 3               | 2                     | 4 (9)     | 4                     | 2         | 3                     | 2         | 4         | 4               | 2         | 2               | 2         | 4         | 3         | 2          | 2               | 2  | 3 |  |
|        | 下端筋                   | 2-D22           | 2-D22                       | 2-D16           | 2-D16                 | 2-D22     | 3-D22                | 2               | 3                     | 2         | 2                     | 3         | 2                     | 3         | 2         | 2               | 3         | 2               | 3         | 2         | 2         | 3          | 2               | 3  | 2 |  |
| 腹筋     |                       |                 |                             |                 |                       |           |                      |                 |                       |           |                       |           |                       |           |           |                 |           |                 |           |           |           |            |                 |    |   |  |
| スターアップ | D10 φ 200             |                 | D10 φ 200                   |                 | D10 φ 200             |           | D10 φ 200            |                 |                       | D10 φ 200 |                       | D10 φ 200 |                       |           | D10 φ 200 |                 | D10 φ 200 |                 |           | D10 φ 200 |           | D10 φ 200  |                 |    |   |  |
| 符号     | B 11 (11A) < 11B >    |                 | B 12                        |                 | B 13 (13A)            |           |                      | B 14            |                       | B 15      |                       | B 16      |                       | B 17      |           |                 |           |                 |           |           |           |            |                 |    |   |  |
| 位置     | 端部                    | 中央              | 外端                          | 中央              | 内端                    | 外端        | 中央                   | 内端              | 端部                    | 中央        | 端部                    | 中央        | 端部                    | 中央        | 端部        | 中央              |           |                 |           |           |           |            |                 |    |   |  |
| 断面     |                       |                 |                             |                 |                       |           |                      |                 |                       |           |                       |           |                       |           |           |                 |           |                 |           |           |           |            |                 |    |   |  |
|        | B × D                 | < 450 × 850 >   |                             | 350 × 800 (850) |                       | 450 × 750 |                      | 450 × 800 (850) |                       |           | 300 × 600             |           | 300 × 700             |           | 300 × 700 |                 | 300 × 600 |                 |           |           |           |            |                 |    |   |  |
|        | 上端筋                   | 3               | 2 < 3 >                     | 5               | 4                     | 4         | 7                    | 4               | 4                     | 2-D22     | 2-D22                 | 3-D22     | 2-D22                 | 3-D22     | 3-D22     | 3-D22           | 2-D22     |                 |           |           |           |            |                 |    |   |  |
|        | 下端筋                   | 2               | 3 < 6 >                     | 3               | 7                     | 3         | 4                    | 5               | 3                     | 2-D22     | 2-D22                 | 2-D22     | 3-D22                 | 3-D22     | 3-D22     | 2-D22           | 3-D22     |                 |           |           |           |            |                 |    |   |  |
| 腹筋     |                       |                 |                             |                 |                       |           |                      |                 |                       |           |                       |           |                       |           |           |                 |           |                 |           |           |           |            |                 |    |   |  |
| スターアップ | D10 φ 200             |                 | D13 φ 150                   |                 | D13 φ 150             |           | D10 φ 200            |                 |                       | D10 φ 200 |                       | D13 φ 200 |                       | D10 φ 200 |           |                 |           |                 |           |           |           |            |                 |    |   |  |
| 符号     | V 1                   |                 | V 2                         |                 |                       |           |                      |                 |                       |           |                       |           |                       |           |           |                 |           |                 |           |           |           |            |                 |    |   |  |
| 位置     |                       |                 |                             |                 |                       |           |                      |                 |                       |           |                       |           |                       |           |           |                 |           |                 |           |           |           |            |                 |    |   |  |
| 断面     |                       |                 |                             |                 |                       |           |                      |                 |                       |           |                       |           |                       |           |           |                 |           |                 |           |           |           |            |                 |    |   |  |
|        | B × D                 | 600 × 600       |                             | 600 × 600       |                       |           |                      |                 |                       |           |                       |           |                       |           |           |                 |           |                 |           |           |           |            |                 |    |   |  |
|        | 上部                    | 4               |                             | 4               |                       |           |                      |                 |                       |           |                       |           |                       |           |           |                 |           |                 |           |           |           |            |                 |    |   |  |
|        | 下部                    | D10 φ 200       |                             | D10 φ 200       |                       |           |                      |                 |                       |           |                       |           |                       |           |           |                 |           |                 |           |           |           |            |                 |    |   |  |
| 鉄骨     | BH-300 × 300 × 9 × 16 |                 | BH-250 × 250 × 9 × 12       |                 |                       |           |                      |                 |                       |           |                       |           |                       |           |           |                 |           |                 |           |           |           |            |                 |    |   |  |

|             |           |                    |  |
|-------------|-----------|--------------------|--|
| 鈴鹿市文化会館建設工事 |           | 設計・監理              |  |
| 建築工事        |           | 株式会社               |  |
| 小梁断面表       |           | 東畑建築事務所            |  |
| 縮尺 1/50     |           | 大阪 京都 名古屋 九州       |  |
| 1/50        |           | 〒520-0801 和歌山県和歌山市 |  |
| 230         | 昭和 61.4.1 | 一級建築士 尾崎 隆夫        |  |
|             | 番号 61033  | （印）                |  |



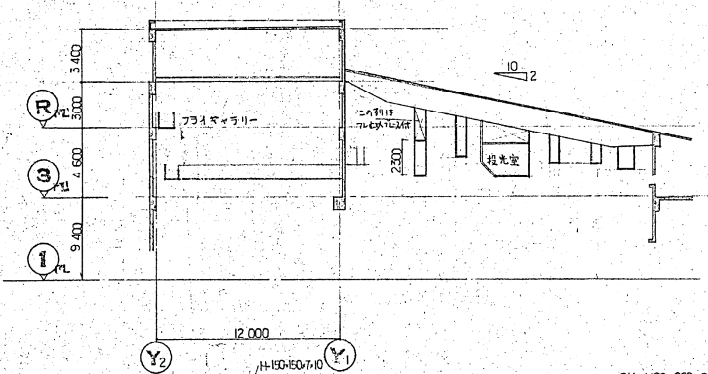




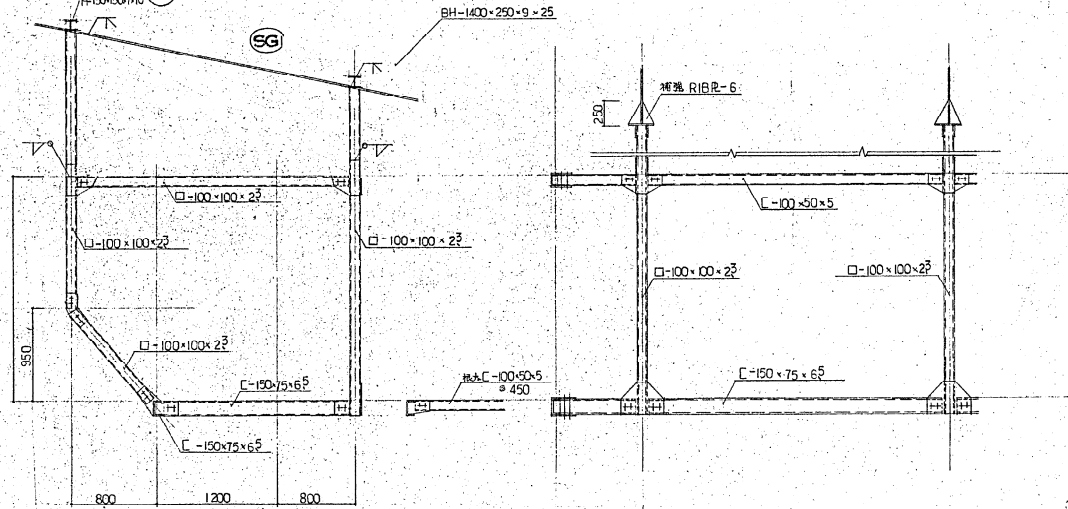
1 FL + 14,000 伏図 1/200

メット・ワーク 伏図 1/200

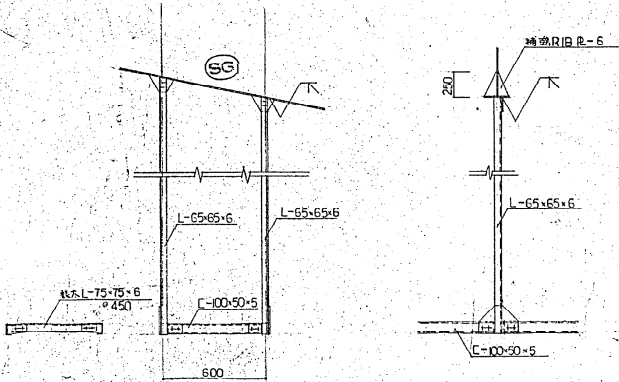
・印付吊り材の位置を示す



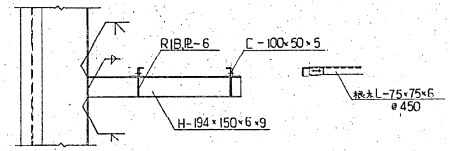
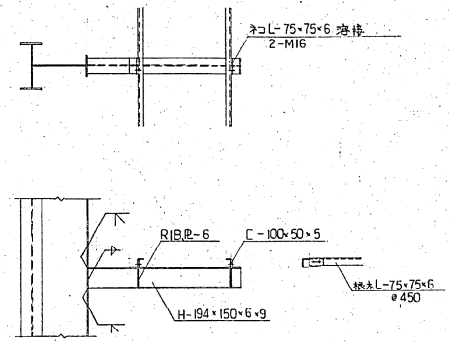
フライギャラリー 詳細図



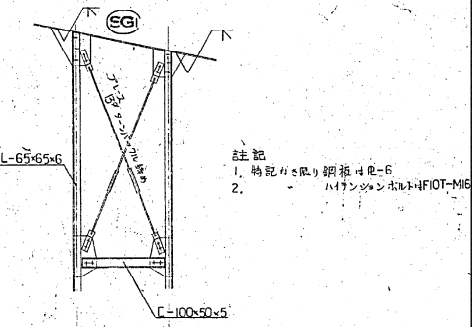
投光室 詳細図 1/30



メット・ワーク 詳細図 1/30



フライギャラリー 詳細図



注記  
1. 筋記号を限り鋼材H-R-6  
2. H1775\*1000\*100 H-FOT-M16

|             |       |                                     |
|-------------|-------|-------------------------------------|
| 鈴鹿市文化会館建設工事 |       | 設計監理                                |
| 建築工事        |       | 株式会社                                |
| メット・ワーク 鉄骨図 |       | 東畑建築事務所                             |
|             |       | 大塚 康平 名古屋 九州                        |
|             |       | A. TOMIYA & ASSOCIATES, ARCHITECTS. |
| 縮尺 1/30     | 1/200 |                                     |
| 昭和 61.11.1  |       |                                     |
| 発行 61.03.3  |       |                                     |