

舞台吊物装置仕様リスト

昇程仕様リスト

(註) 昇程各色は指定色とする。
・生地中凡の程代の関係で多少の寸法差がある場合がある。

NO	名 称	寸 法	操 作 方 法	動作220V	速度 $\frac{m}{min}$	吊 荷 重 (kg)	方 式	吊 钩	幕 地	寸 法		E/F	枚 数	備 考
										W (m)	H (m)			
1	プロセニアムライト	12,000	電動	15KW	7	500	捲取式	6						
2	破 窓 板	18,000	手物	2.2KW	30	800	ワイヤートラクション式	8	西洋ゴシック	18.0	8.0	なし	1	別 途
3	遮光板		手物	2.2KW 1.5x2	30.15	555	捲取式	1.1	西洋ゴシック	18.0	8.0	なし	1	開閉装置あり(別図)
4	袖 巻 幕 (1)	4,000x2	手物			240	カウンターウェイト式	6	帷子	18.0	8.0	なし	1	
5	袖 巻 幕 (1)	4,000x2	手物			170		6	別 珍	4.0	8.5	2倍	2	
6	吊物ボタン (1)	17,500	電動			450	(定式専用幕)	8		17.0	8.0		1	定式幕地別途
7	ホリゾンライト (1)	17,000	電動			470	(一式専用幕)	8	別 珍	17.0	3.0	2倍	1	
8	ナスパンションライト (1)		電動			690		8						
9	一文巻幕 (2)		手物			350		8	別 珍	17.0	3.0	2倍	1	
10	袖 巻 幕 (2)	4,000x2	手物			170		8		4.0	8.0		2	
11	天井反射板	図 示	電動	2.2KW 0.75KW	3 1.6	4450	ワイヤートラクション式(クワン付)	6						
12	袖 巻 幕 (3)	3,000x2	手物			120	カウンターウェイト式	4	別 珍	3.0	8.0	2倍	2	
13	ホリゾンライト (2)	17,000	電動			470	(一式専用幕)	8		17.0	3.0		1	
14	ナスパンションライト (2)		電動			690		8						
15	吊物ボタン (2)		電動			350		8						
16	袖 巻 幕 (3)		手物					8						
17	中 巻 幕 (4)	20,500	手物			400		10	別 珍	11.0	8.5	2倍	2	
18	一文巻幕 (4)	17,000	手物			350		8		17.0	3.0		1	
19	スクリーン	図 示	電動	15KW 0.4KW	3 15	930	捲取式	6	シムズ	10.7	3.9	なし	1	
20	吊物ボタン (4)	17,000	電動			350	カウンターウェイト式	8						
21	吊物ボタン (5)		電動					8						
22	ナスパンションライト (3)		電動			690		8						
23	袖 巻 幕 (4)	3,000x2	手物			120		4	別 珍	3.0	8.0	2倍	2	
24	ホリゾンライト	17,000	電動			470	(一式専用幕)	8		17.0	3.0		1	
25	正面反射板	図 示	電動	2.2KW 0.4KW	3 1.6	6,200	ワイヤートラクション式(クワン付)	6						
26	吊物ボタン (6)	17,000	電動			350		8						
27	袖 巻 幕 (7)		手物					8						
28	大黒バック幕	20,500	手物			400		10	別 珍	11.0	8.5	2倍	2	
29	ホリゾン幕	20,000	手物			310		8	帷子	20		なし	1	
30	側面反射板 (1) 上手	図 示	電動	15KW	1-5	1,500	捲取式 目物格納式	2						
31	側面反射板 (1) 下手	図 示	電動					2						
32	側面反射板 (2) 上手	図 示	電動	0.75KW		600		2						
33	側面反射板 (2) 下手	図 示	電動					2						

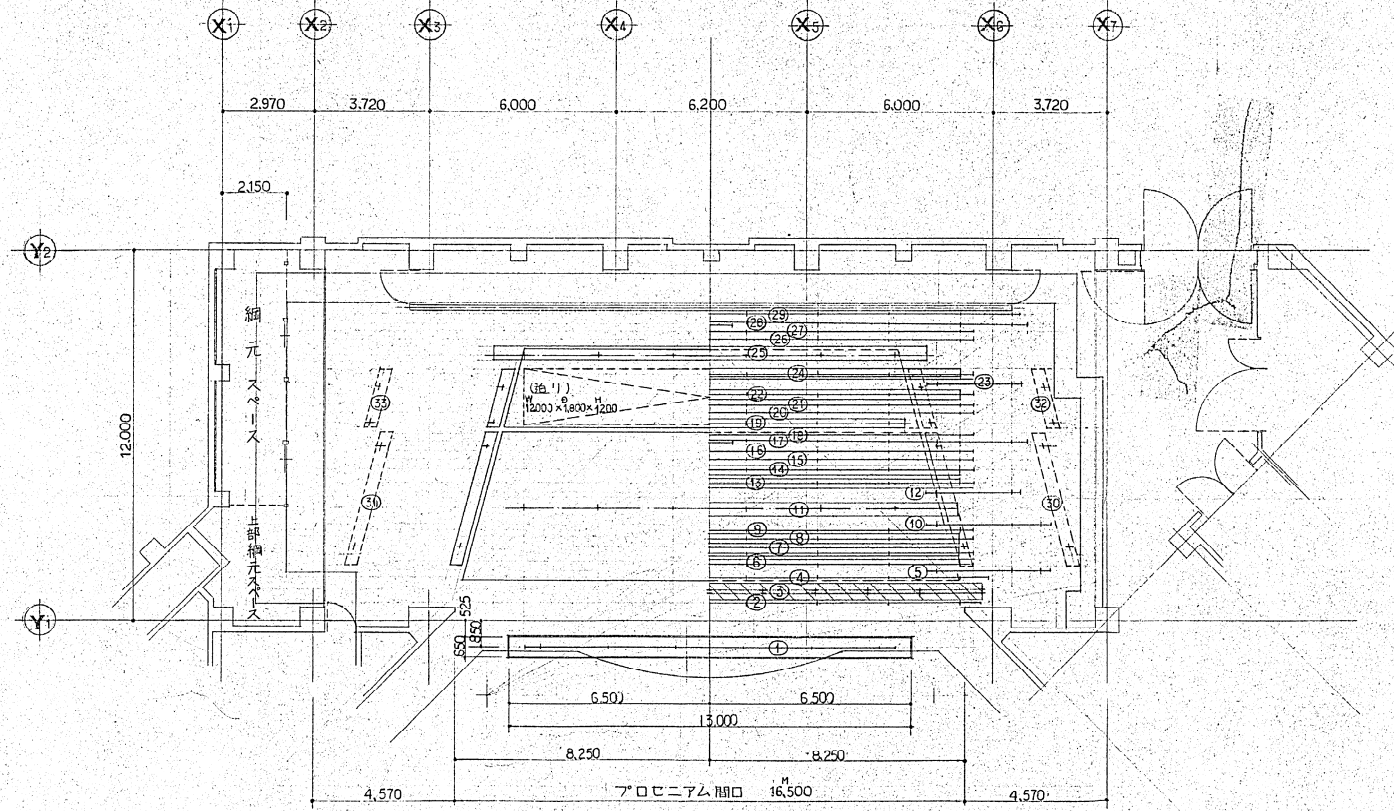
舞台送り装置仕様リスト

NO	名 称	大 き さ	停 止 ヲ 行	電 動 機	速 度	荷 重	方 式	台 数	備 考
40	送 り		5ヶ所	3相 200V 5.5kW	2 $\frac{m}{min}$	停止時 350kg/m ²	スクリーン付式	1基	

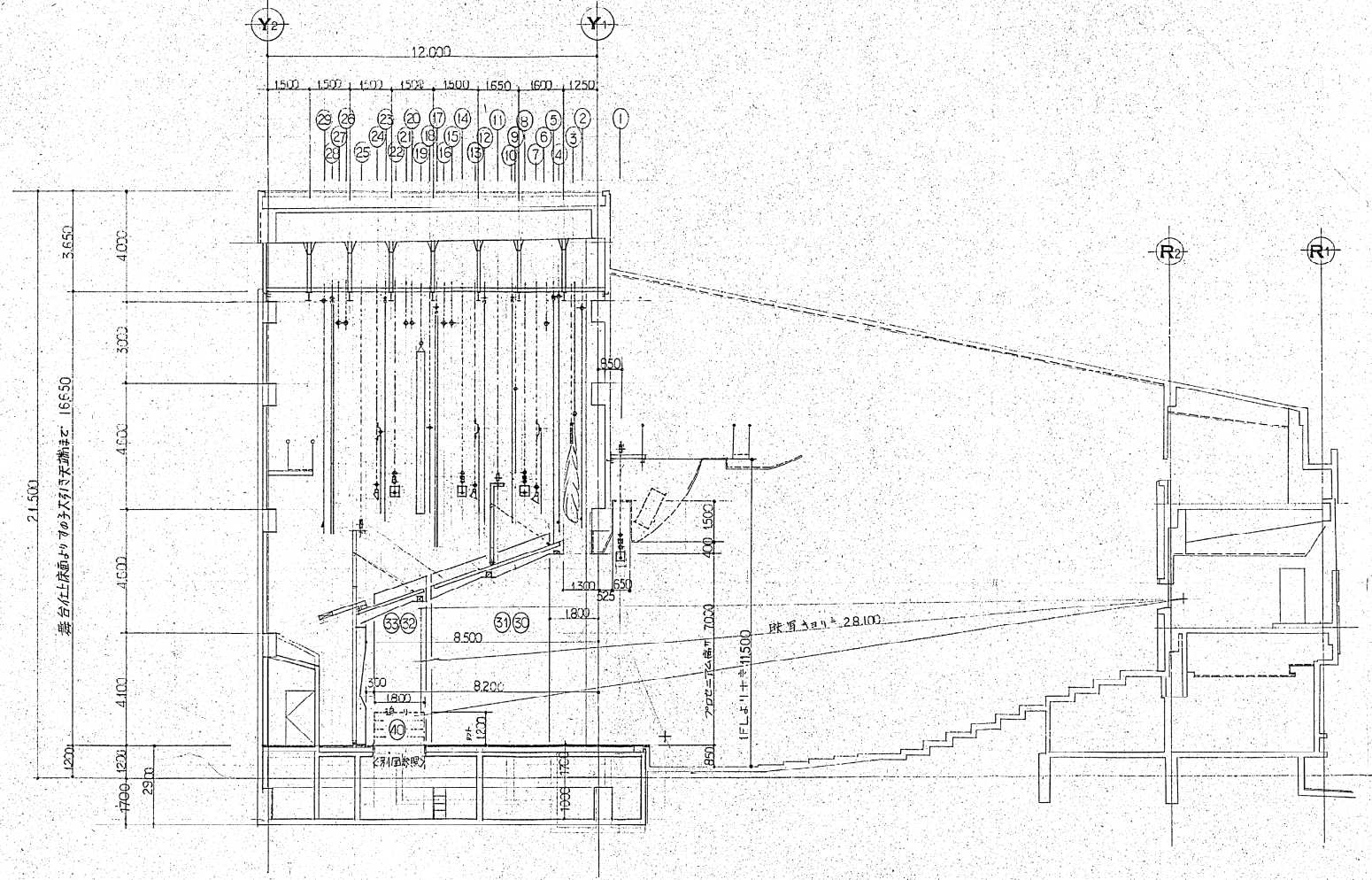
特記事項

・以下図面に示す形状寸法、系統図等は、これを標準とし、詳細決定は加工図作成の上、後発の指示、打合せによるものとする。

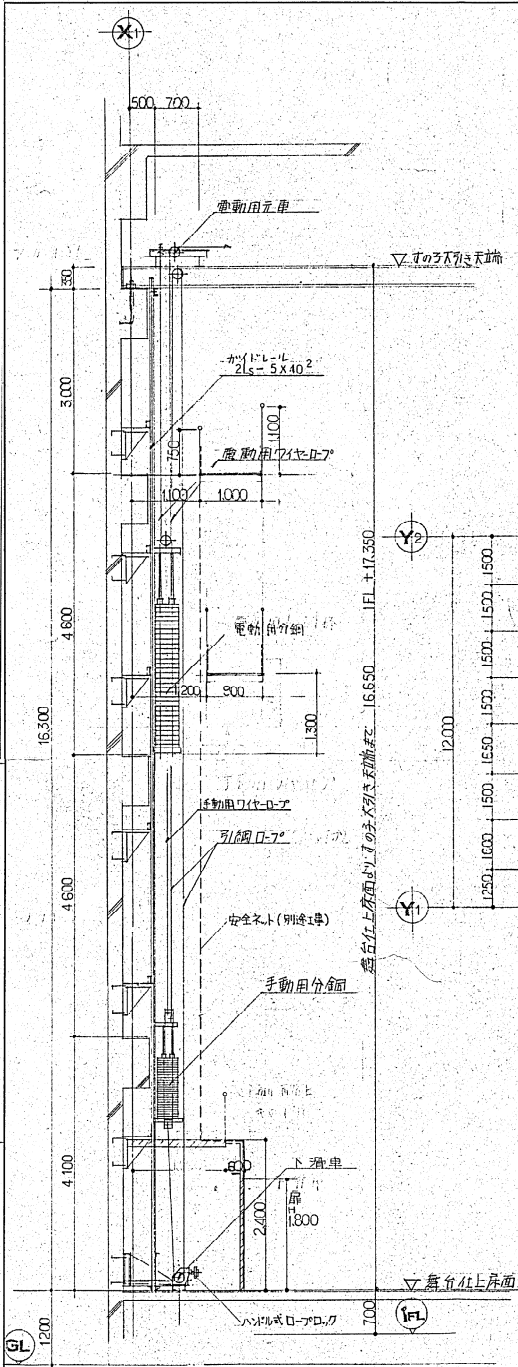
鈴鹿市文化会館建設工事 舞台機械工事 吊物送り装置仕様リスト 図 次		設 計 監 理 株式会社 東 畑 建 築 事 務 所 大 阪 東 区 南 門 九 州 K. TOYATA & ASSOCIATED ARCHITECTS
図 号 61.4.1 第 号 61033	総 画 面 数 3100 設 計 日 付 1971.11.15	印



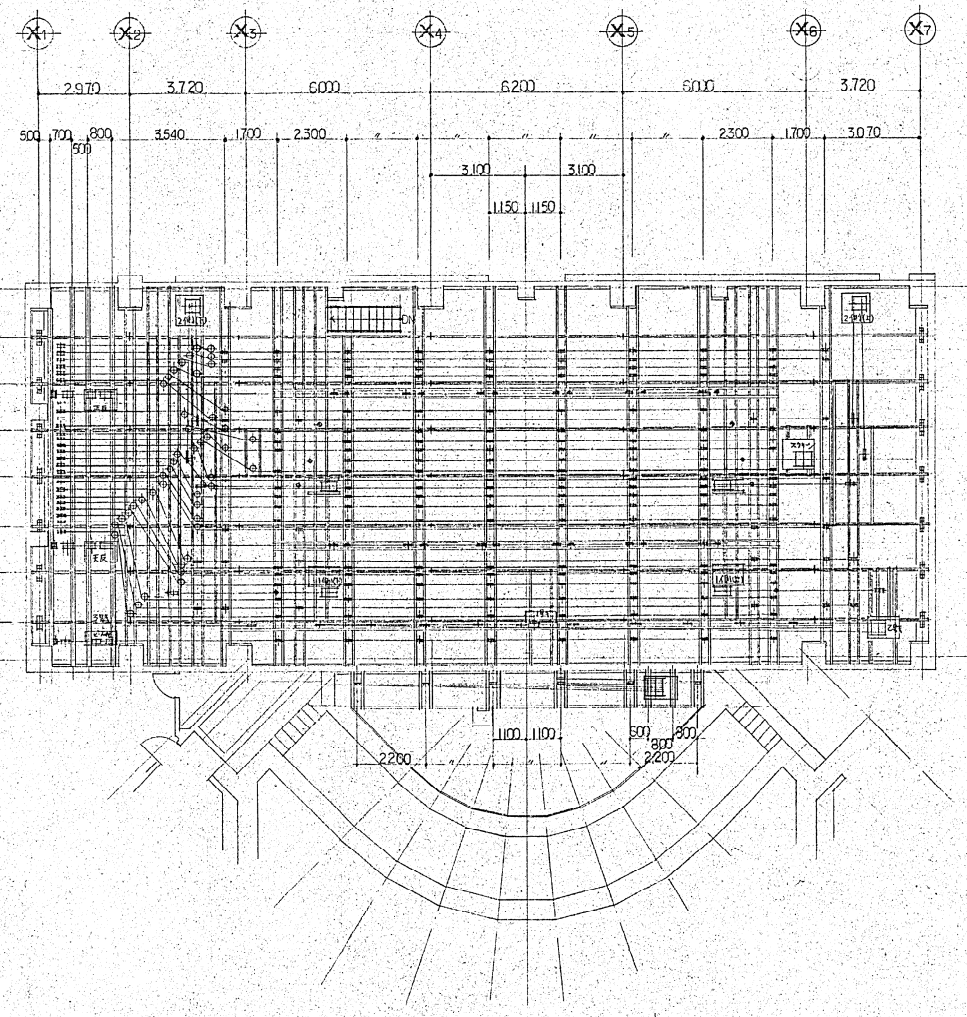
鈴鹿市文化会館建設工事		設計監理
舞台機架工事		株式会社
第 5 号 図		東畑建築事務所
縮尺 1/100		大塚 東京 名古屋 九州
昭和 61.4.1		K. TSUKATA & ASSOCIATES ARCHITECTS
102	番号 61033	1/100



鈴鹿市文化会館建設工事 舞台機構工事 舞台設計図 縮尺 1/100		設計監理 株式会社 東畑建築事務所 大塚 寛家 吉田 九州 <small>© 1974 & ASSOCIATES, INCORPORATED</small>
昭和 61.4.1 番号 61-033	103	一級建築士 21537 全労務

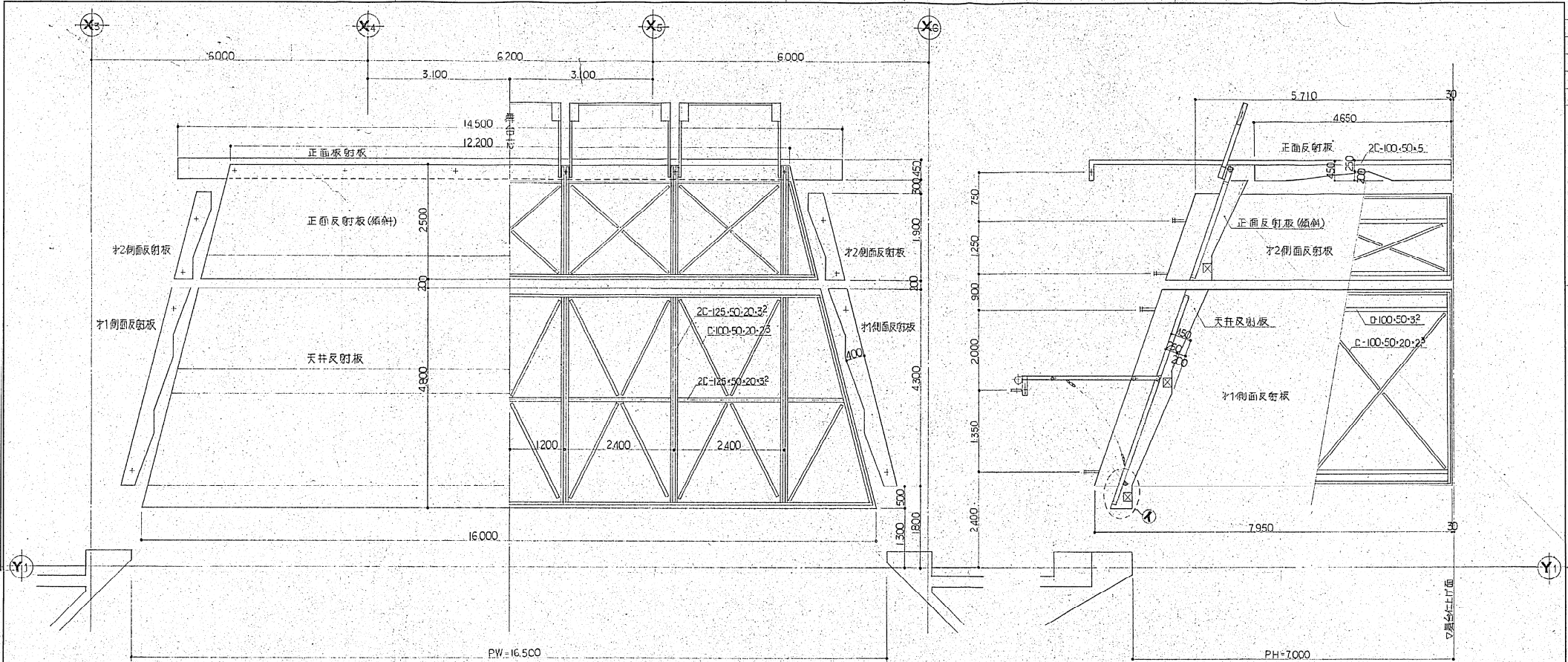


細元断面図 1/50



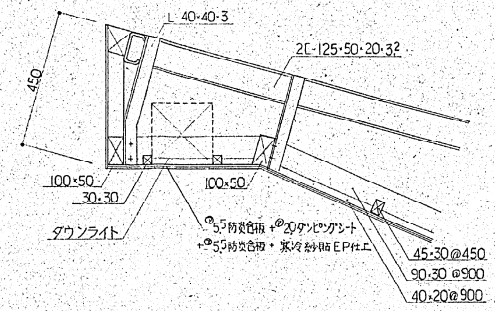
すの子滑車配置図 1/100

鈴鹿市文化会館建設工事		設計監理
舞台設備工事		株式会社
舞台すの子滑車配置及び細元断面図		東畑建築事務所
		大塚 真次 名法隆 九郎
		K. TOMIYA & ASSOCIATES ARCHITECTS
縮尺 1/100, 1/50		一般建築士 No. 011041
104	図号 61.4.1	全図枚数
	番号 61.033	



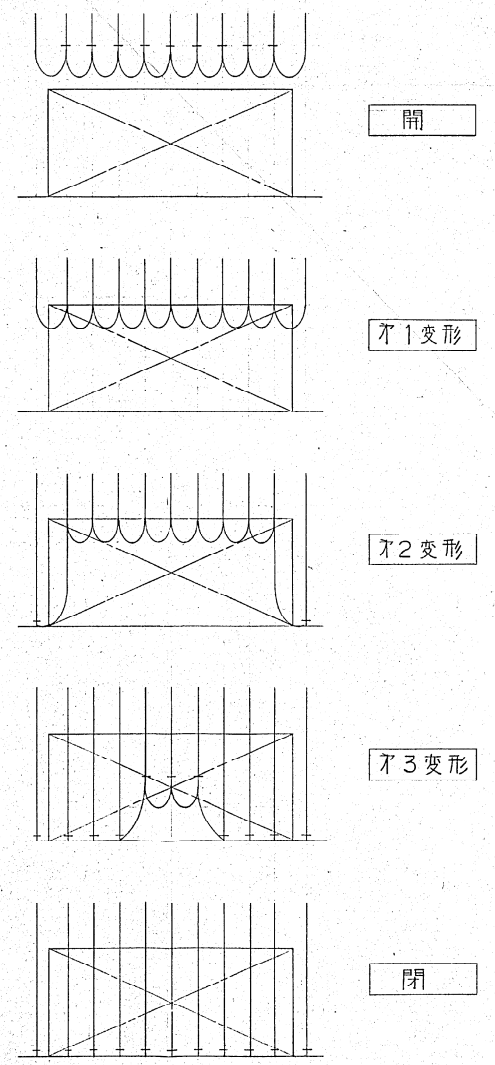
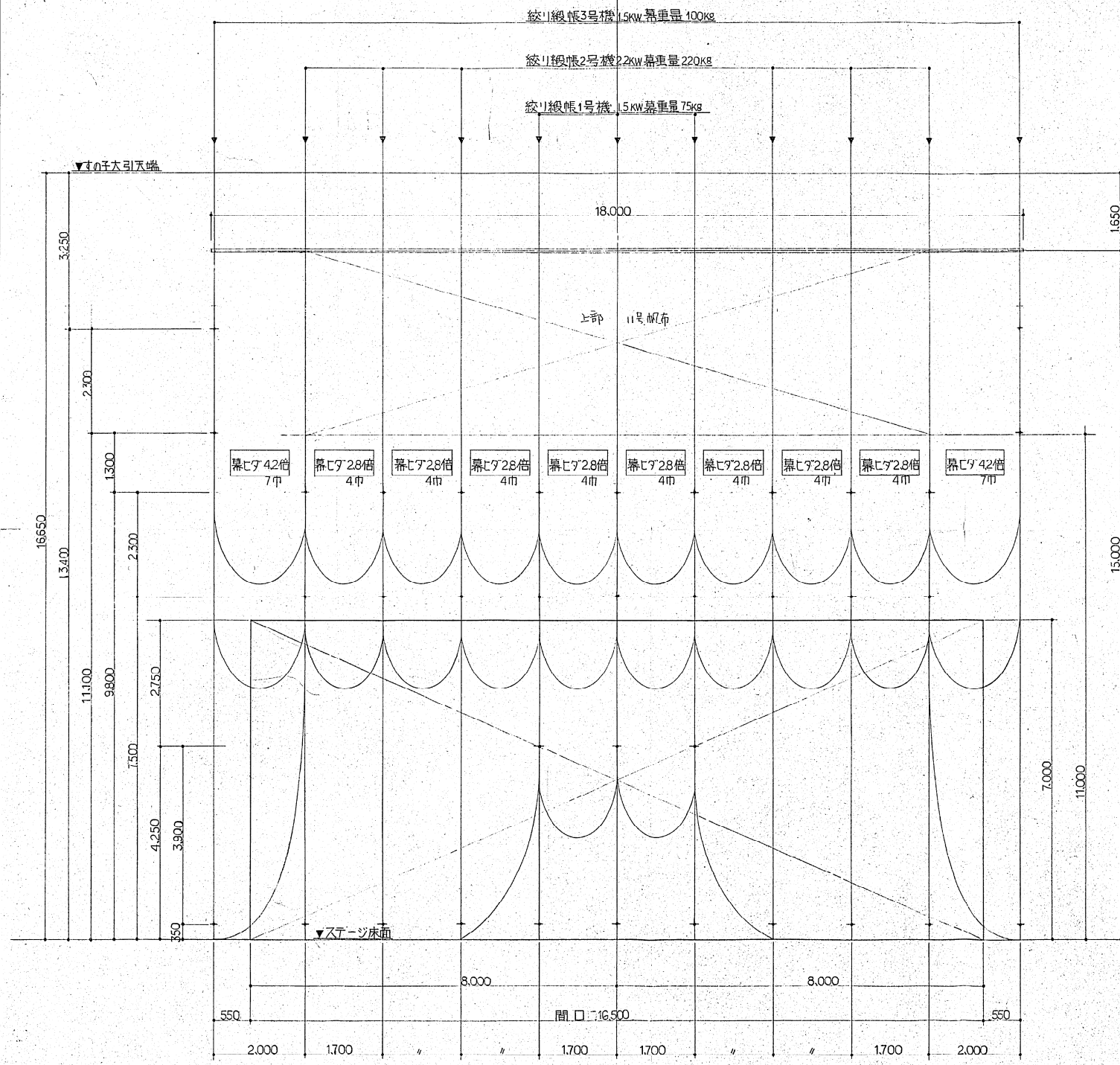
記号

1. フレームは一般構造用型鋼及び軽量型鋼を使用し、溶接及びボルト締付により組立てる。
2. フレーム塗装は一般錆止りの上、仕上げは指定色2回塗りとする。
3. B.L.及びクォンライトの器具設置配線ケーブル処理は別途工事とする。
4. 仕上りはφ55防炎台板 + φ20クォンライト + φ55防炎台板の上実冷射張りEP仕上とする。
5. 寸法及び仕上げ型状については、施工時に打合せの上、決定する。
6. 下地材の大きさは参考寸法とし、仕上げ材の重量等に合せ施工時に決定する。
7. 木工部下地材は、桧材及びラワン材を使用する。

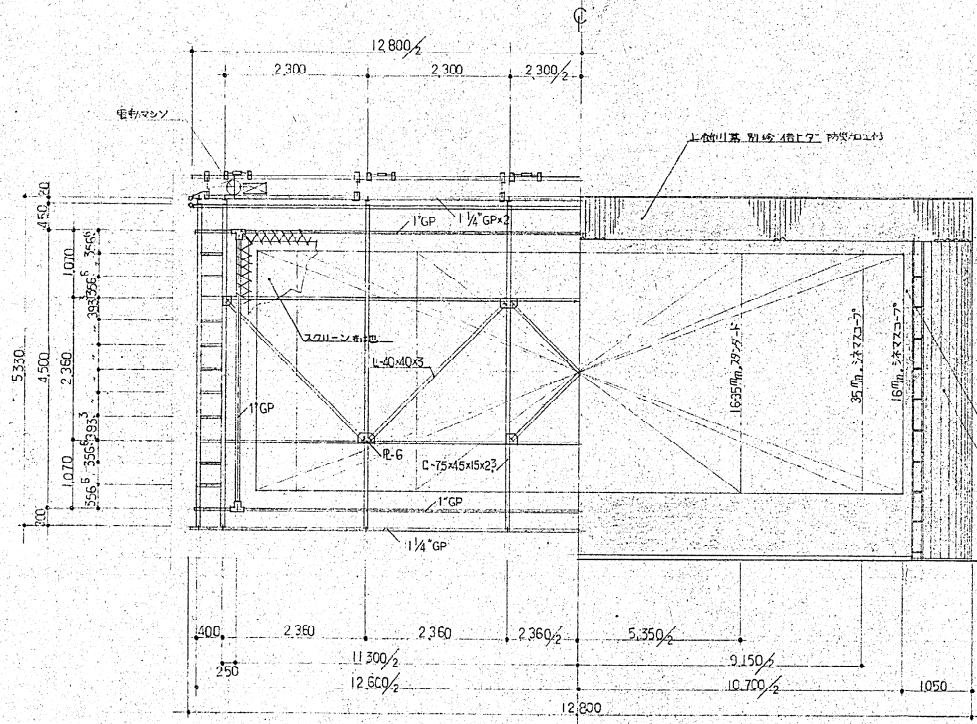


① 部 詳 細 図 1/10

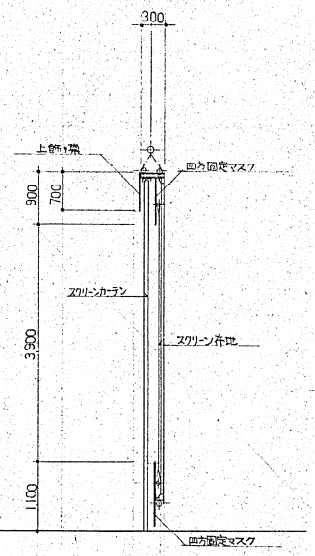
鈴鹿市文化会館建設工事 舞台機構工事 反射板 全体図		設 計 監 理 株式会社 東畑建築事務所 大阪 東京 名古屋 九州 K. TOHATA & ASSOCIATES ARCHITECTS
縮尺 1/50 1/10	昭和 61.11 図号 61033	一般建築士 31927 図章
105		



鈴鹿市文化会館建設工事		設計 監理
舞台機構工事		株式会社
絞リ緞帳 金佳四		東和建築事務所
		大和 重雄 名山 隆 久
		K. TOMIYA & ASSOCIATES, ARCHITECTS
106	昭和 61.1.1	一般建築士 印
	番号 61033	

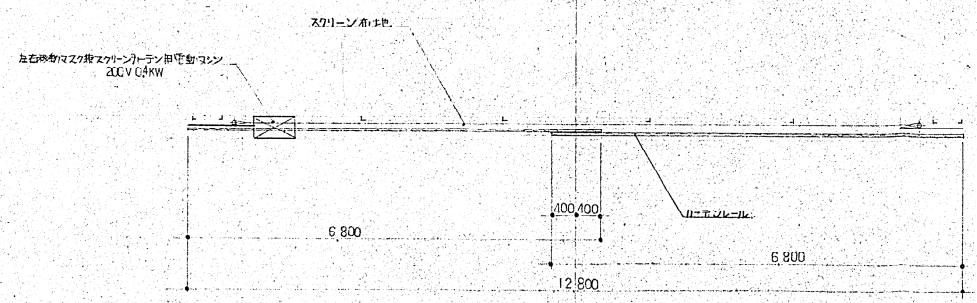


四方固定マスク用珍シタナシ防音シート
 左右移動マスク兼用スクリーンカーテン
 用珍シタナシ防音シート
 △観音座面



画面リスト

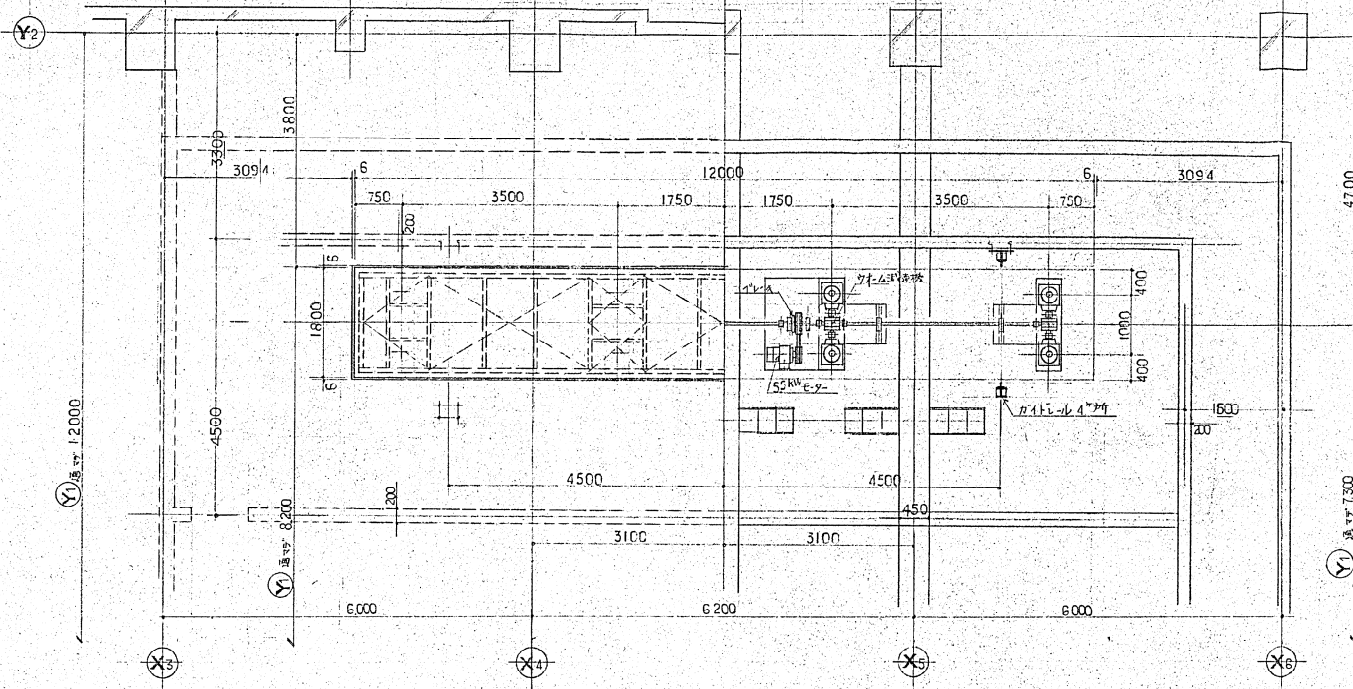
名称	レンズ	W × H
16ミリスタンダード	2"	5,350 × 3,900
16ミリシネマスコープ	"	10,700 × "
35ミリスタンダード	4.25"×4	5,350 × "
35ミリシネマスコープ	5"×4	9,150 × "
映写キャリ		S=28,100
スクリーン布地		シームレススクリーン



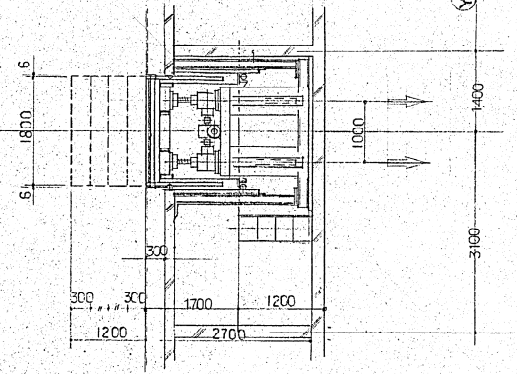
鈴鹿市文化会館建設工事
 舞台機構工事
 スクリーン全体図

設計監理
 株式会社
 東畑建築事務所
 大阪 東京 名古屋 九州
 K. TOYATA & ASSOCIATES ARCHITECTS

縮尺 1/50
 昭和 61.4.1
 107
 番号 61033

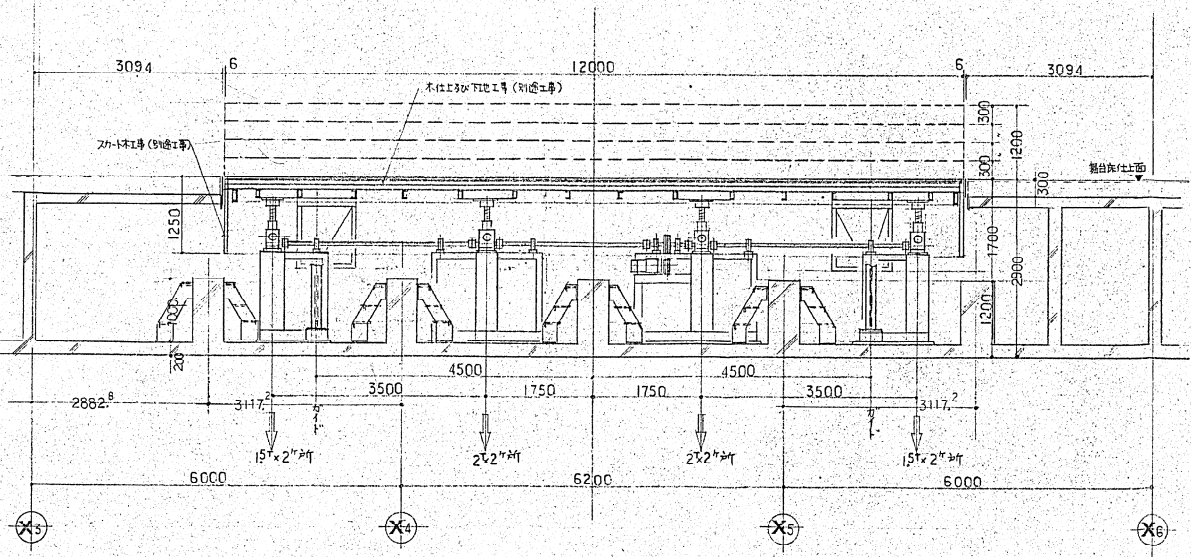


廻り装置平面詳細図



廻り装置断面詳細図

ヒナ板送り仕様	
送り寸法	1800 × 12000 (床面積 = 21.6 M ²)
昇降方式	スクリーン押上型
昇降行程	1200
昇降速度	2 M/MIN
荷重 (可動時)	100 KG/M ²
	(停止時) 350 KG/M ²
電動機	5.5 KW 6P
自動停止ヶ所	5ヶ所 0, +300, +600, +900, +1200
電源	3Φ 200V 60 HZ

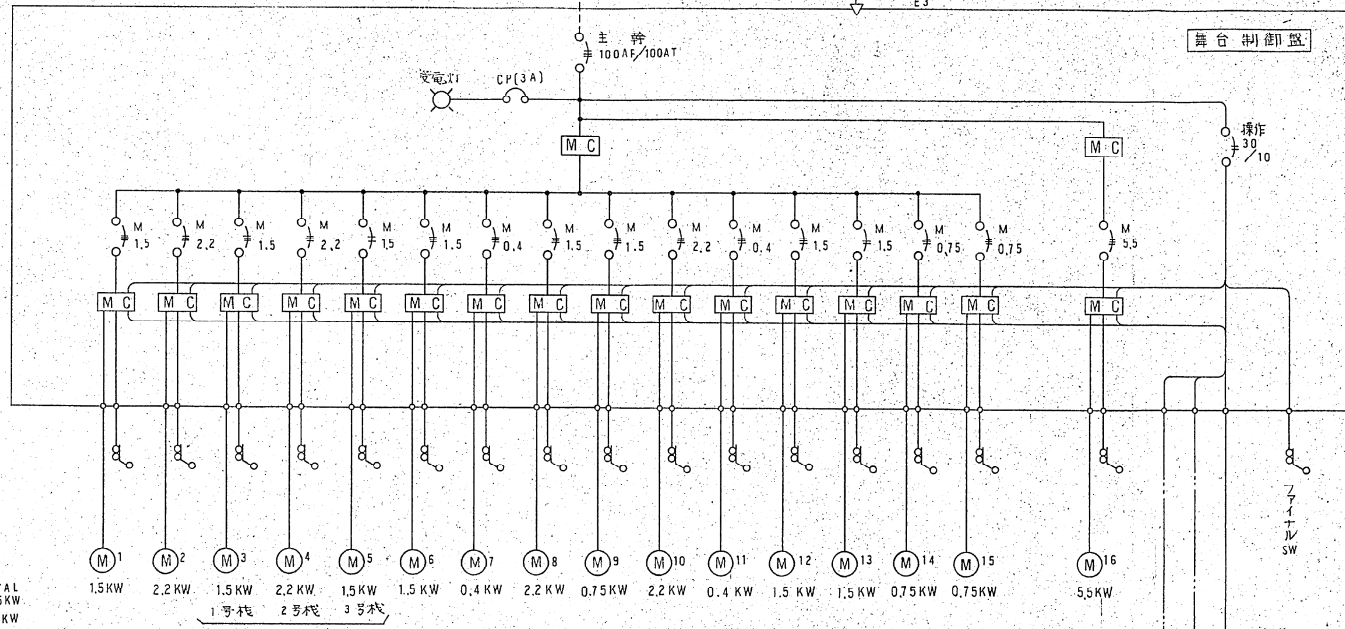


鈴鹿市文化会館建設工事
 舞台設備工事
 廻り装置全体図

設計監理
 株式会社
 東細建築事務所
 人民 東京 名古屋 九州
 〒100-0001 東京都千代田区千代田 1-1-1

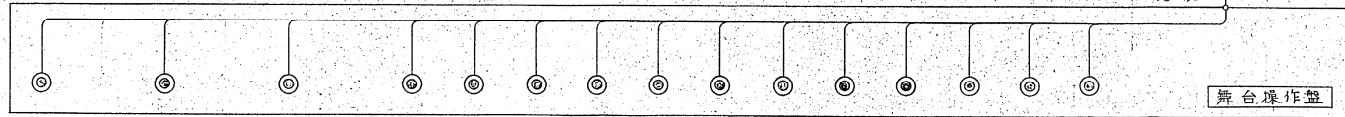
縮尺 1/50
 昭和 61.4.1
 番付 61033

一次側電源 3φ200V60Hz (別途工事)

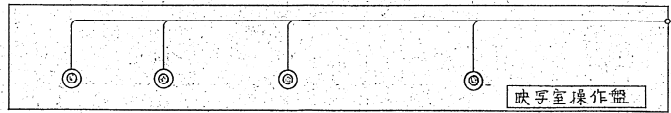
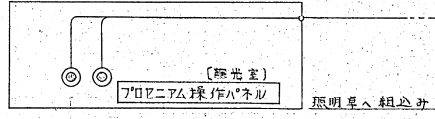


TOTAL
吊物 20.85KW
追り 5.5KW

1号機 2号機 3号機

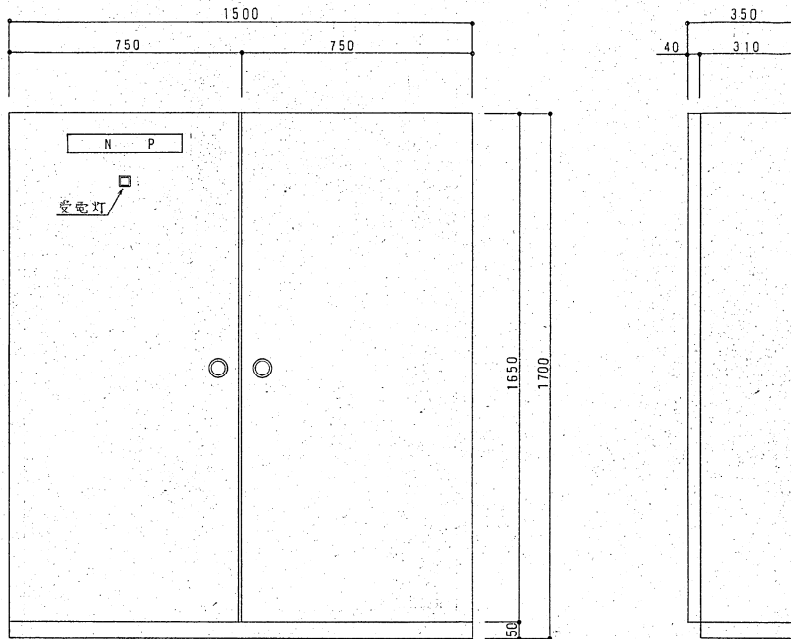


- 吊物主幹
- プロセニアムライト
- 絞帳
- 変型絞リ絞帳
- スクリーン
- カットマフ兼カテナン
- 天井反射板(昇降)
- 天井反射板(傾斜)
- 正面反射板(昇降)
- 正面反射板(傾斜)
- 側面反射板(上下)
- 側面反射板(下手)
- 側面反射板(上手)
- 側面反射板(下手)
- 側面反射板(上手)
- 追り主幹
- 追り

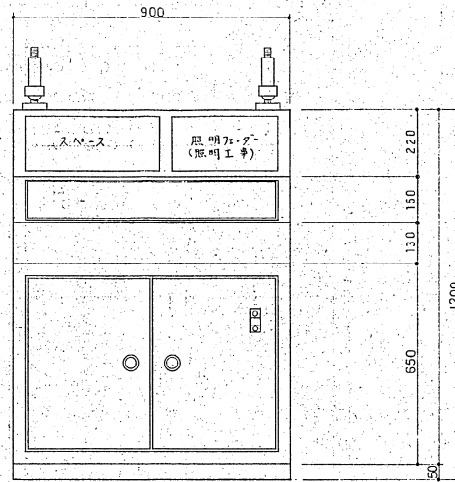


- 操作可
- プロセニアムライト
- 絞帳
- 変型絞リ絞帳
- カットマフ兼カテナン

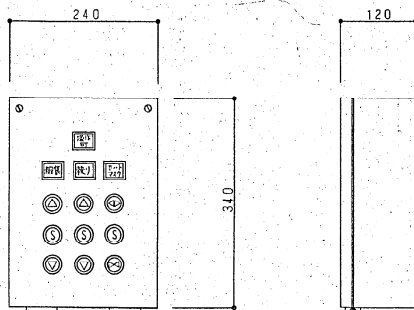
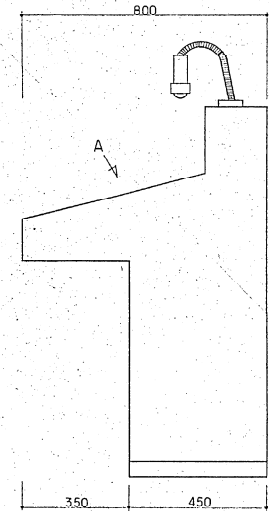
鈴鹿市文化会館建設工事 舞台換機工事		設計監理 株式会社 東畑建築事務所 大塚 昭彦 吉田 光博 K. YOSHIDA & ASSOCIATES ARCHITECTS
舞台電気系統図		縮尺
昭和 61.4.1	110	110
番号 61033		



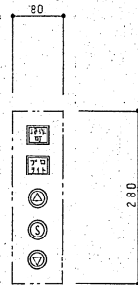
舞台制御盤 1/10
 製作数 --- 1 面
 塗装 --- 指定色
 配 --- 半配



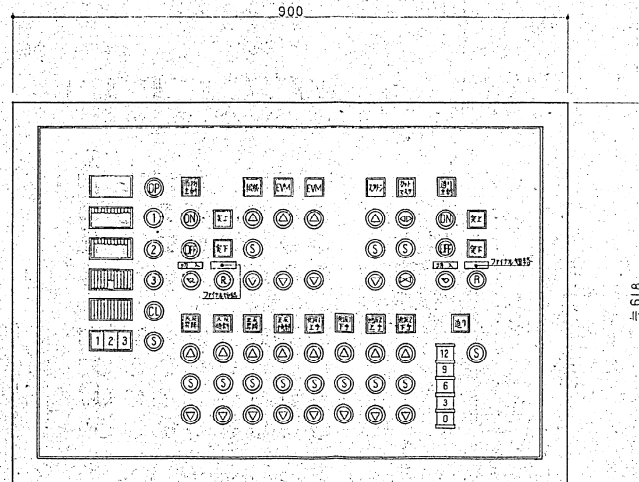
舞台操作盤 1/10
 製作数 --- 1 面
 塗装 --- 指定色
 配 --- 半配



演奏室操作盤 1/5
 製作数 --- 1 面
 塗装 --- 指定色
 配 --- 半配



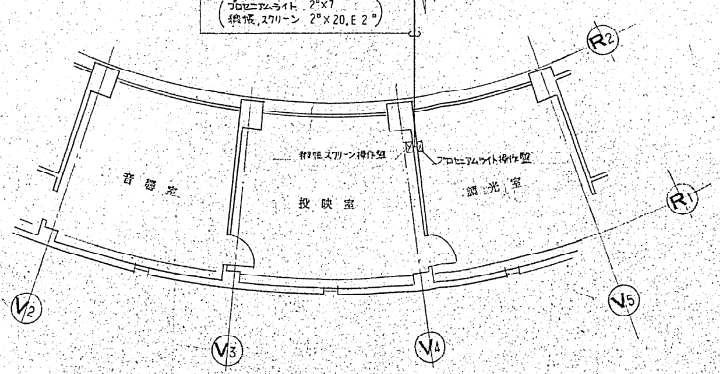
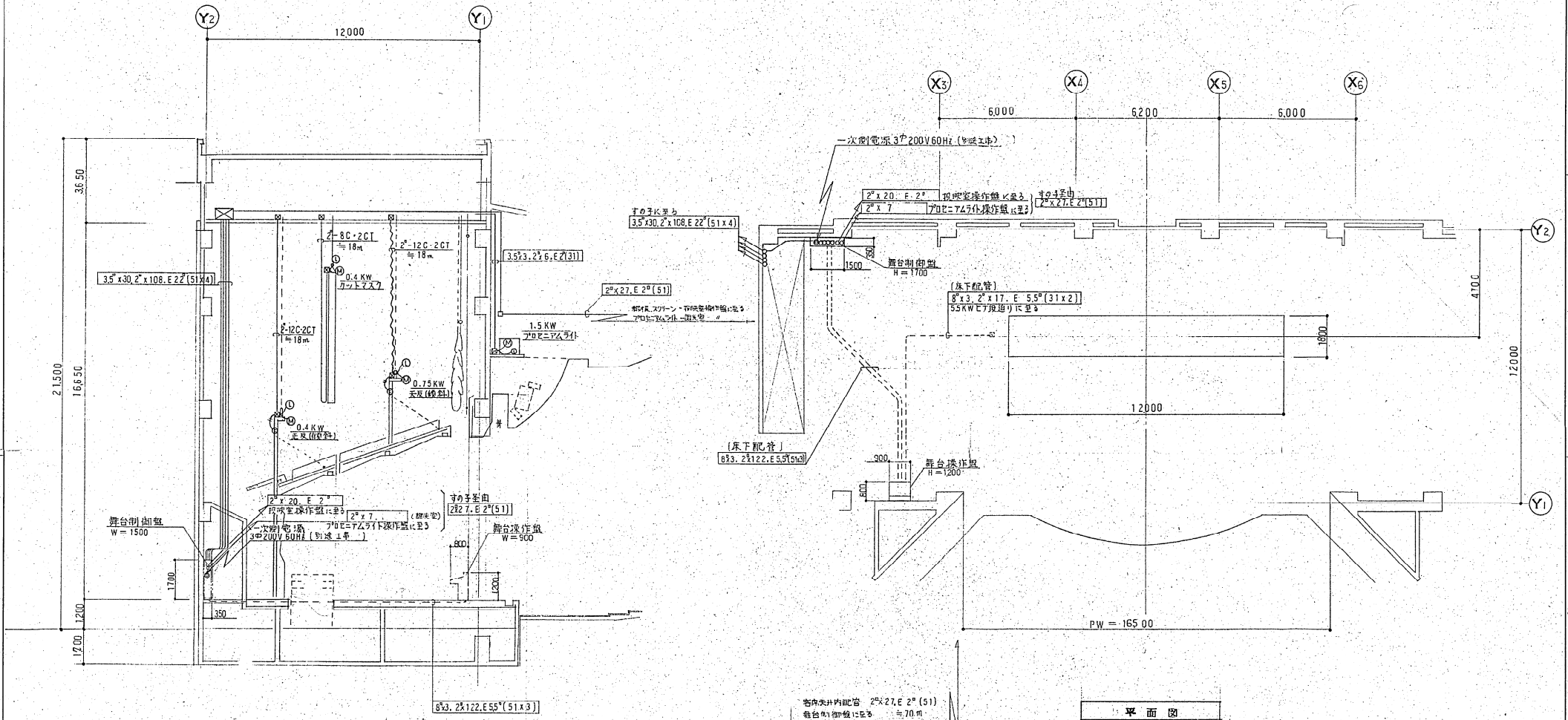
プロセ-7441操作盤 1/5
 製作数 --- 1 面
 塗装 --- 指定色
 配 --- 半配
 (照明等へ組込)



A 視図 1/5

註記) 各種作盤、制御盤の形状可成等については各名に示すものとあり、詳細決定は後巻の指示に従い寸法の上承認図面にて決定するものとする。

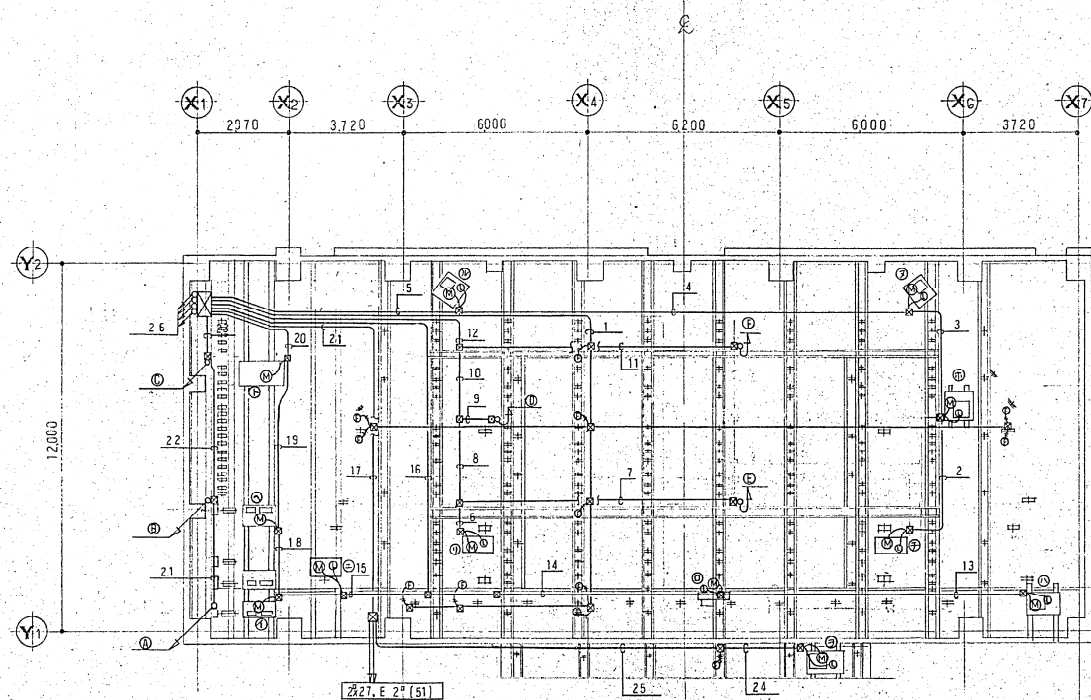
鈴鹿市文化会館建設工事 舞台機材工事		設 計 監 理 株式会社 東畑建築事務所 大塚 東彦 名古屋 九州 S. TOMATA & ASSOCIATES ARCHITECTS
111	昭和 61.4.1 番号 61C33	一般建築士 S. TOMATA & ASSOCIATES ARCHITECTS



平面図

断面図

鈴鹿市文化会館建設工事 舞台機構工事 配管配線図(1)		設計監理 株式会社 東畑建築事務所 大阪 東区 南船場 九州 K. TOYOTA & ASSOCIATES, ARCHITECTS
図号 61.4.1 番号 61.033	縮尺 1/100 112	建築士 No. 31657 登録番号



ぶどう棚 平面図

凡例

- Ⓜ モーター
- Ⓛ リミットスイッチ
- Ⓧ ファイアスイッチ

1	2°x2. (19) UP7T17V (2°x2直列棒統)
2	3.5°x3. 2°x4 E 2° (31)
3	3.5°x6. 2°x8 E 3.5° (31)
4	3.5°x6. 2°x15 E 3.5° (39)
5	3.5°x6. 2°x22 E 5.5° (51)
6	3.5°x3. 2°x4 E 2° (31)
7	2°x11. E 2° (31)
8	3.5°x3. 2°x15 E 2° (39)
9	2°x7. E 2° (31)
10	3.5°x3. 2°x22 E 3.5° (39)
11	2°x11. E 2° (31)
12	3.5°x3. 2°x33 E 3.5° (51)
13	3.5°x3. 2°x7 E 2° (31)
14	3.5°x6. 2°x14 E 3.5° (39)
15	3.5°x3. 2°x7 E 2° (31)
16	3.5°x3. 2°x21 E 5.5° (51)
17	3.5°x3. 2°x33 E 2° (51)
18	3.5°x3. 2°x3 E 2° (31)
19	3.5°x6. 2°x3 E 5.5° (31)
20	3.5°x9. 2°x3 E 5.5° (31)
21	2°x6. (25)
22	2°x15. (31)
23	2°x21. (39)
24	3.5°x3. 2°x4 E 2° (31)
25	3.5°x3. 2°x6 E 2° (31)
26	3.5°x30. 2°x135. E 2° (51x3)

イ	鏡板	2.2 KW
ロ	変型鏡り鏡板 1号機	1.5 KW
ハ	〃 2	2.2 KW
ニ	〃 3	2.2 KW
ホ	スクリーン	1.5 KW
ヘ	天井反射板 (昇降)	2.2 KW
ト	正面反射板	2.2 KW
チ	側面反射板 (1) 上下	1.5 KW
リ	〃 (1) 下	1.5 KW
ヌ	〃 (2) 上下	0.75 KW
ル	〃 (2) 下	0.75 KW
ラ	プロセラムライト	1.5 KW

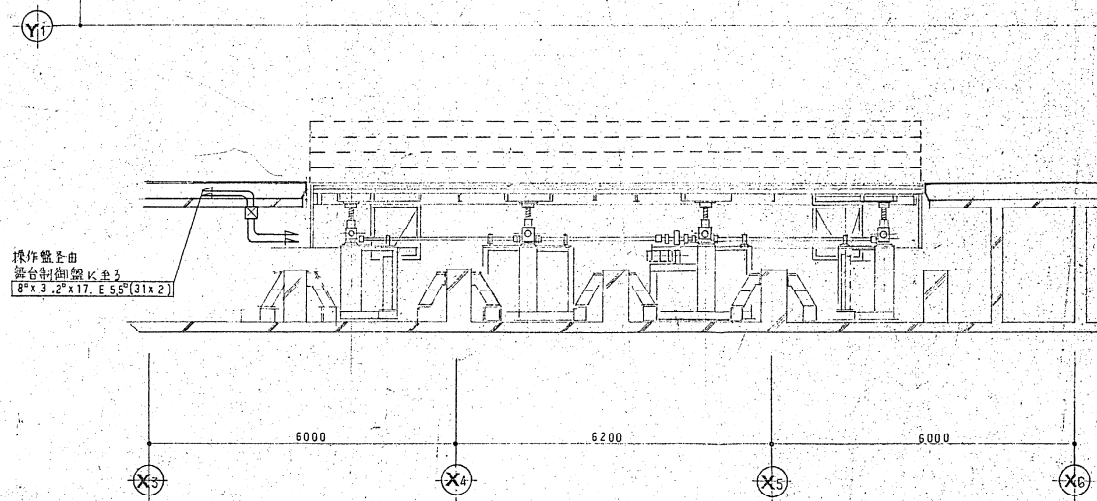
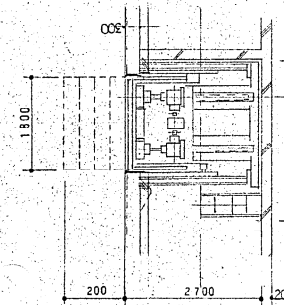
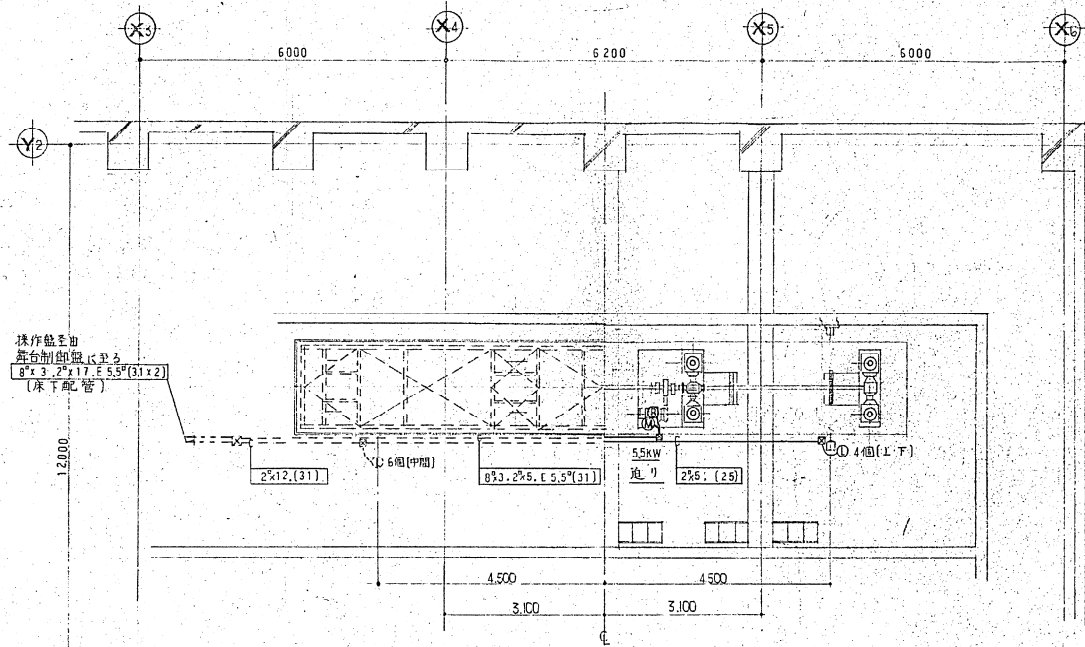
A	鏡板ガイドレール等 2°x6 (25) ≒ 12m
B	天井棒 〃 2°x9 (25) 〃
C	正面 〃 2°x6 (25) 〃
D	スクリーン 0.4KWに等 2-8C-2CT ≒ 18m
E	天井(傾斜) 0.75KWに等 2-12C-2CT ≒ 18m
F	正面(〃) 10.4KWに等 2-12C-2CT ≒ 18m

鈴鹿市文化会館建設工事
 舞台機構工事
 配管配線(ル-ト)図(2)

設計監理
 株式会社
 東畑建築事務所
 大阪 京都 名古屋
 * HIRATA & ASSOCIATES ARCHITECTS

縮尺 1/100
 昭和 61.4.1
 番付 61.033

113



鈴鹿市文化会館建設工事		設計監理
舞台設備工事		株式会社
配管配線凡一圖(3)		東畑建築事務所
		大阪 京都 名古屋 九州
		K. HOSOTA & ASSOCIATES ARCHITECTS
114	昭和 61.4.1	一級建築士 No. 21127
	番号 61 033	