

機器構成リスト

番号	名称	仕様	台数	品番	備考
1	音響調整卓	アスファ製	1卓	HYFAX BLIZZARD	
2	電力増倍装置 (バックキレネット収容)	200W x 6 8Ω 100W以上 x 17 50W x 6 出力バッチ盤 (キレ/リミット/調整) モニターパネル 有線マイクコイル アンプ用ケーブル	1式	HYFAX PR-3002 HYFAX PR-1802 HYFAX PR-601	
3	入出力コネクタ架 (ラック、ケーブル収納)		1架		
4	ワイヤレス受信機	200MHz帯 専用機方式 ケース付 ワイヤレスマイク ワイヤレスアンテナ 洗色分離器	2台 2本 4本 1台	TAMURA WRS-200F TAMURA WTD-211 TAMURA WA-200 TAMURA CD-200	
5	電力監視器 (VU計 27x寸)		1面		
6	電力計多線 (全線板×2ライン 監視型)		1面		
7	プロセッサユニット	取付金具 38CM スピーカ 2ヶ付 (2台) 60 x 40 ホン (6台)	1式	ALTEC 8256型+3156x2 ALTEC MHE564+288-BK	
8	サイドスピーカー	取付金具 38CM スピーカ 2ヶ付 (1台) 60 x 40 ホン (1台)	2式	ALTEC 8256型+3156x2 ALTEC MHE564+288-BK	
9	ステレオフィロントスピーカー	20CM スピーカ、トランス、ケーブル付	5台	ALTEC 405-BD	
10	ウォールスピーカー	20CM スピーカ、トランス、ケーブル付	6台	ALTEC 5364	
11	シーリングスピーカー	20CM スピーカ、トランス、ケーブル付	5台	ALTEC 5364	
12	はね返りスピーカー(A)	取付金具付 (固定型)	2台	ALTEC 937	
13	モニタースピーカー		2台	ALTEC 310	
17	音響センサースピーカー	取付金具付 ATTプレート付	1台	BOSE 301MMII	
18	マイクバスター装置	油圧式 (真空油圧増圧コンポ)	2組	HYFAX OF-40IMP	
19	三島吊りマイク装置	手動式 ストラップ付	1式	HYFAX 13PS	
20	エアモニタマイク装置	取付金具付	2台	AKG D-190E	
21	インカム装置	監視型 3台 録音型 2台 (接続コード付)	11台	HYFAX ICM-200	
22	舞台上手前リターン盤	8Pマルチ7以上 キン 24以上 (録音板×2ライン付 監視型)	1面		
23	舞台上手前リターン盤	8Pマルチ2以上 キン 6以上 (録音板×2ライン付 監視型)	1面		
24	音源モニター装置	8Pマルチ2以上 キン 4以上 インカムマイク 1本以上 (録音板×2ライン付 監視型)	1面		
25	コネクタプレート	内容は音響システム図による	1式		
26	附属品・予備品	保守工具、アスファ調整卓用カバー、椅子、1.8マイク、ランプレース(規格品)	各1		

移動機器構成リスト

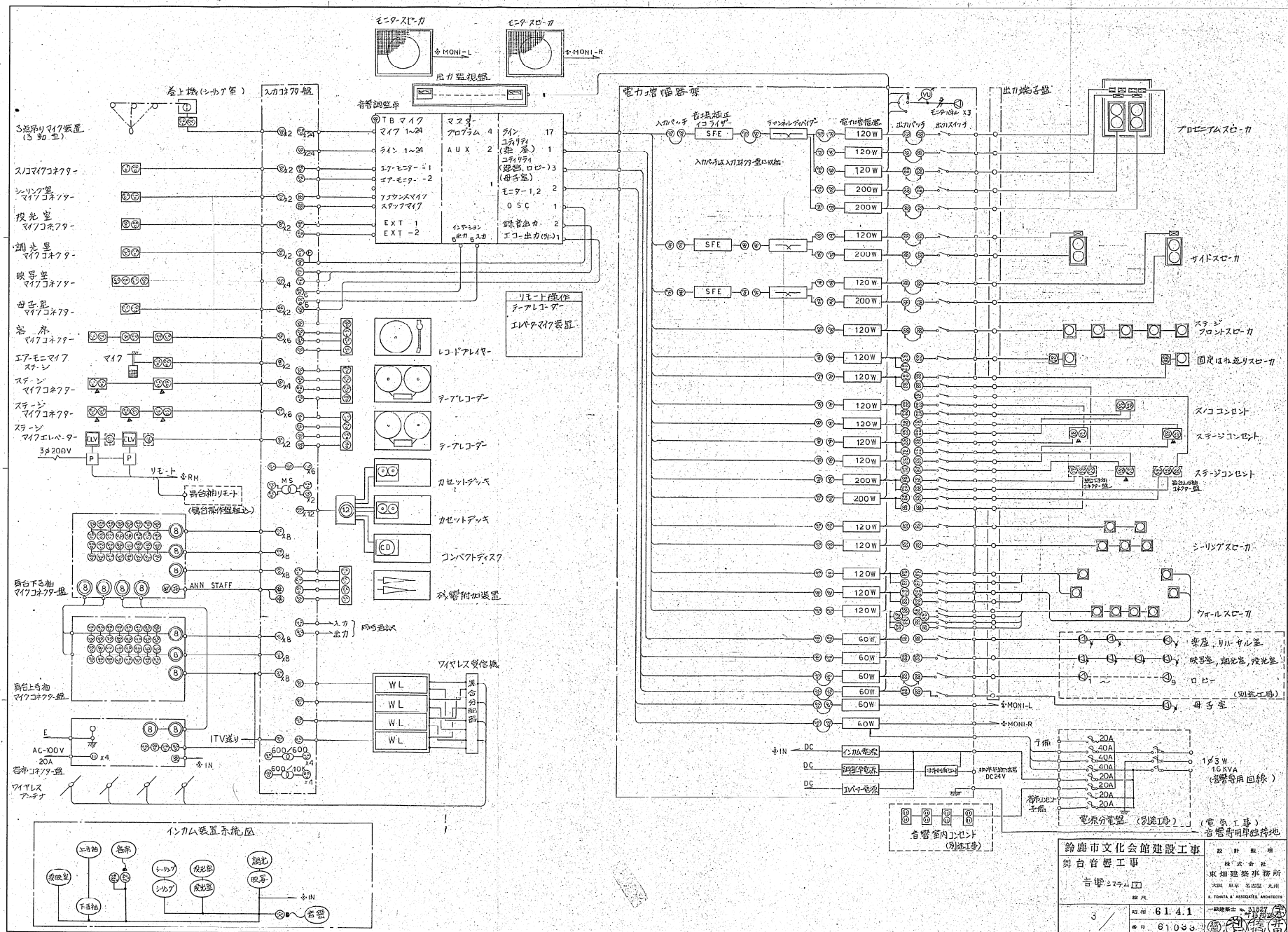
番号	名称	仕様	台数	品番	備考
1	レコードプレーヤ	MMカートリッジ付	1台	DENON DR-55M	
2	ワゴン A)	17ラゲージ、キャスター付	1台	1) 1台用	
3	テープレコーダ	2トラック 2CH	2台	OTARI 5050EII-2	
4	ワゴン B)	キャスター付	2台	3) 1台用	
5	カセットデッキ		2台	SONY TC-K333ESX	
6	CDプレーヤ		1台	SONY CDP-333ESD	
7	ワゴン C)	接続コネクタ、接続マルチコード付	1台	5) 6) 1台用 ROLAND SYR-3100	
8	残響附加装置	デジタル式、キャスター付	1台	YAMAHA REV7	
9	ボタフルミキサー	8入力 2プログラム	1台	HYFAX PMA-802A	
10	マイクホン	A) 目的型 B) ホール用 C) 三島吊りマイク D) ホール用 E) 一般用	4本 2本 1台 4本 4本	SONY C-28B ELECTRO-VOICE PL7B SANKEN CMS-2 ELECTRO-VOICE PL60 SHURE SM-57	
11	マイクスタンド	A) 桌上型 B) 伸縮型 C) 伸縮型 D) 伸縮型 E) 伸縮型 F) 伸縮型 G) フラッグ	4本 4本 2本 4本 4本 2本 4本	高砂 MF-181M 高砂 MF-22TM 高砂 MF-34T KaM No.210 高砂 MS-10 高砂 MS-27 高砂 B型	
12	ワイヤレスマイク装置	A) 受信機 200MHz帯 専用機方式 ケース付 B) ワイヤレスマイクホン 200MHz帯	2台 2本	TAMURA WRS-200F TAMURA WTD-211	
13	ステレオスピーカー	キャスター付 録音パネル付	2台	ALTEC A6A	
14	はね返りスピーカー B)		2台	ALTEC 937	
15	はね返りスピーカー C)	キャスター付	2台	ALTEC A12-8A	
17	コード類	A) マイクコード 5M --- 10本 10M --- 10本 B) スピーカコード 10M C) ミキサー用ケーブル 8CH リモート 10M --- 8本 20M --- 8本 D) バックアップコード E) 出力ケーブル F) 入力ケーブル G) 監視ケーブル H) 監視ケーブル I) 監視ケーブル J) 監視ケーブル K) 監視ケーブル L) 監視ケーブル M) 監視ケーブル N) 監視ケーブル O) 監視ケーブル P) 監視ケーブル Q) 監視ケーブル R) 監視ケーブル S) 監視ケーブル T) 監視ケーブル U) 監視ケーブル V) 監視ケーブル W) 監視ケーブル X) 監視ケーブル Y) 監視ケーブル Z) 監視ケーブル	計20本 10本 計4本 38本 計50本 2本 計10本 計20本		
18	アナログステレオボックス	ステレオマイクホン 卓上型付	1式		
19	ヘッドホン		1本	ZENHEISER HD 414 SL-2	

鈴鹿市文化会館建設工事
舞台音響工事

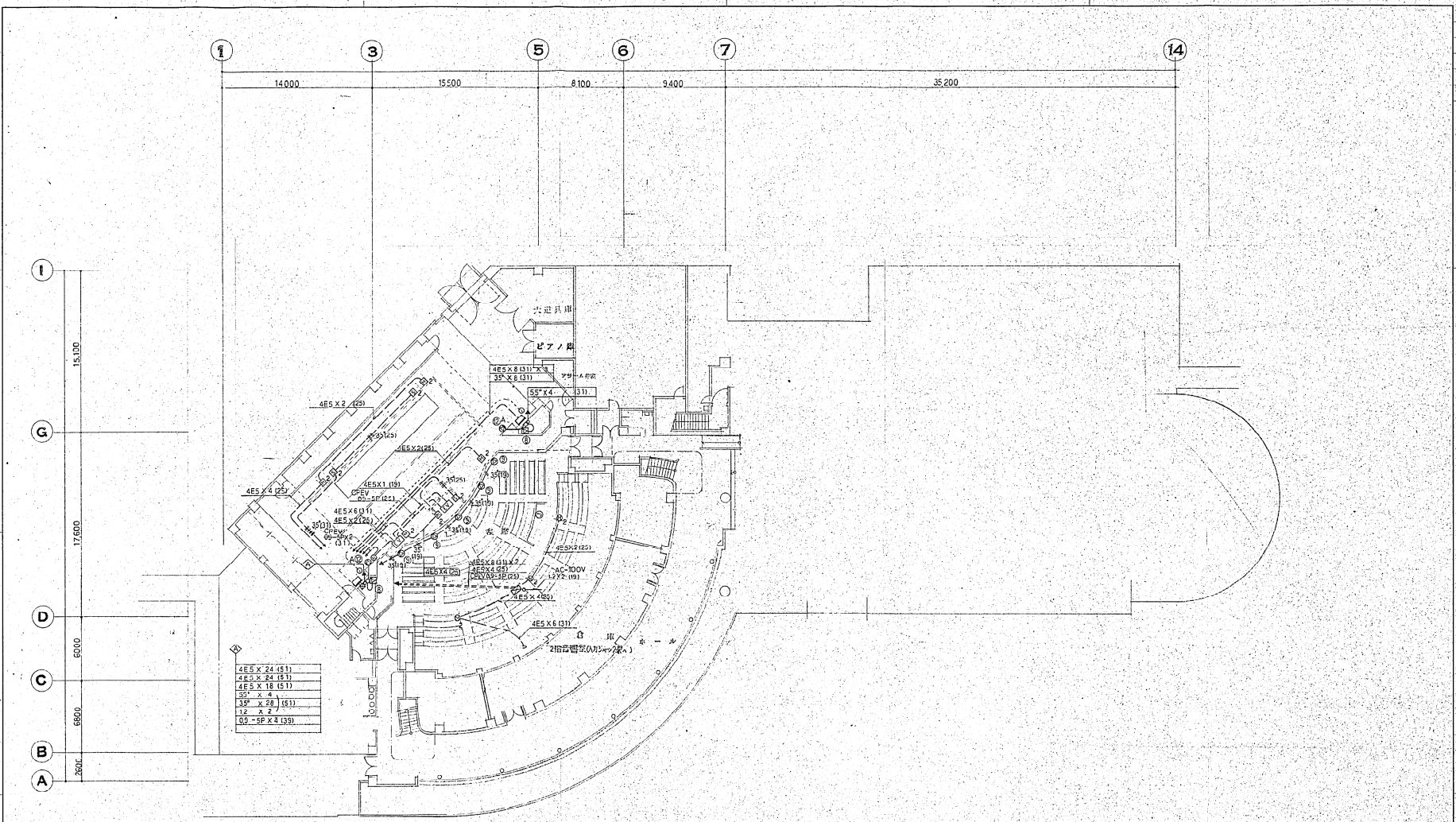
機要表

昭和 61.4.1
第 61093

設計・監理
株式会社
東畑建築事務所
大塚 隆夫 社長
A. TOMITA & ASSOCIATES ARCHITECTS
一級建築士 No. 31627
500号

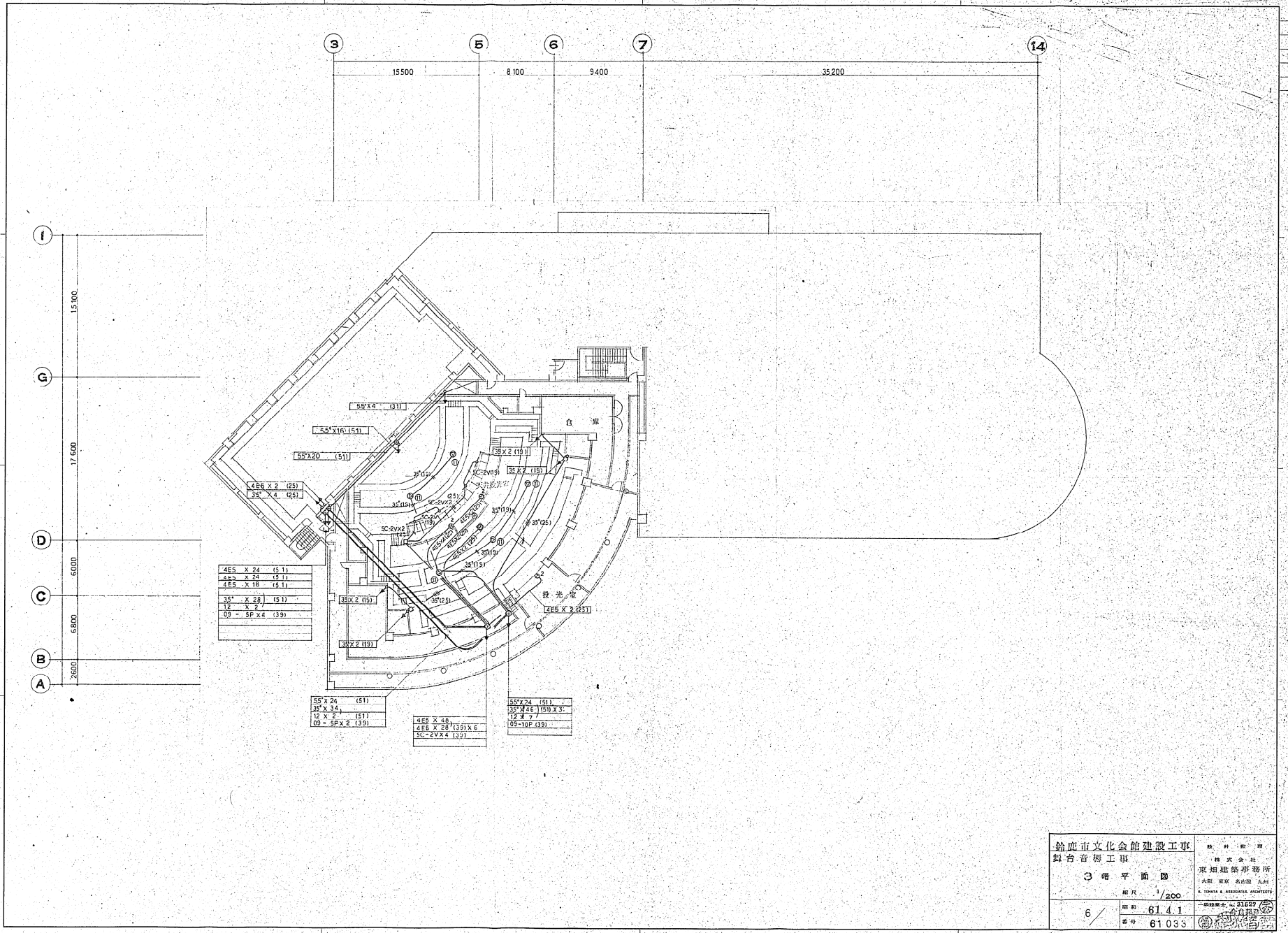


鈴鹿市文化会館建設工事 舞台音響工事 音響 27号		設計 坂井 隆 株式会社 坂井建築事務所 3-1-1 鈴鹿市 坂井 隆 K. TSUBOI & ASSOCIATES, ARCHITECTS 代表 坂井 隆
3 /	図号: 61.4.1 年月: 61.03	12.3 W 10 KVA (音響専用回路) 電圧分電盤 (別途工事) (電気工事) 音響専用回路付



【註記事項】
 ※ 階段は電灯の点灯系統にて配線する。

鈴鹿市文化会館建設工事		設計 藤田
舞台管機工事		株式会社
1階平面図		東海建設事務所
縮尺 1/200		大塚 重雄 (代表取締役)
昭和 61.4.1		K. TOMITA & ASSOCIATES ARCHITECTS
4 /	図号 61.03.3	一級建築士 No. 51527
	番号 61.03.3	



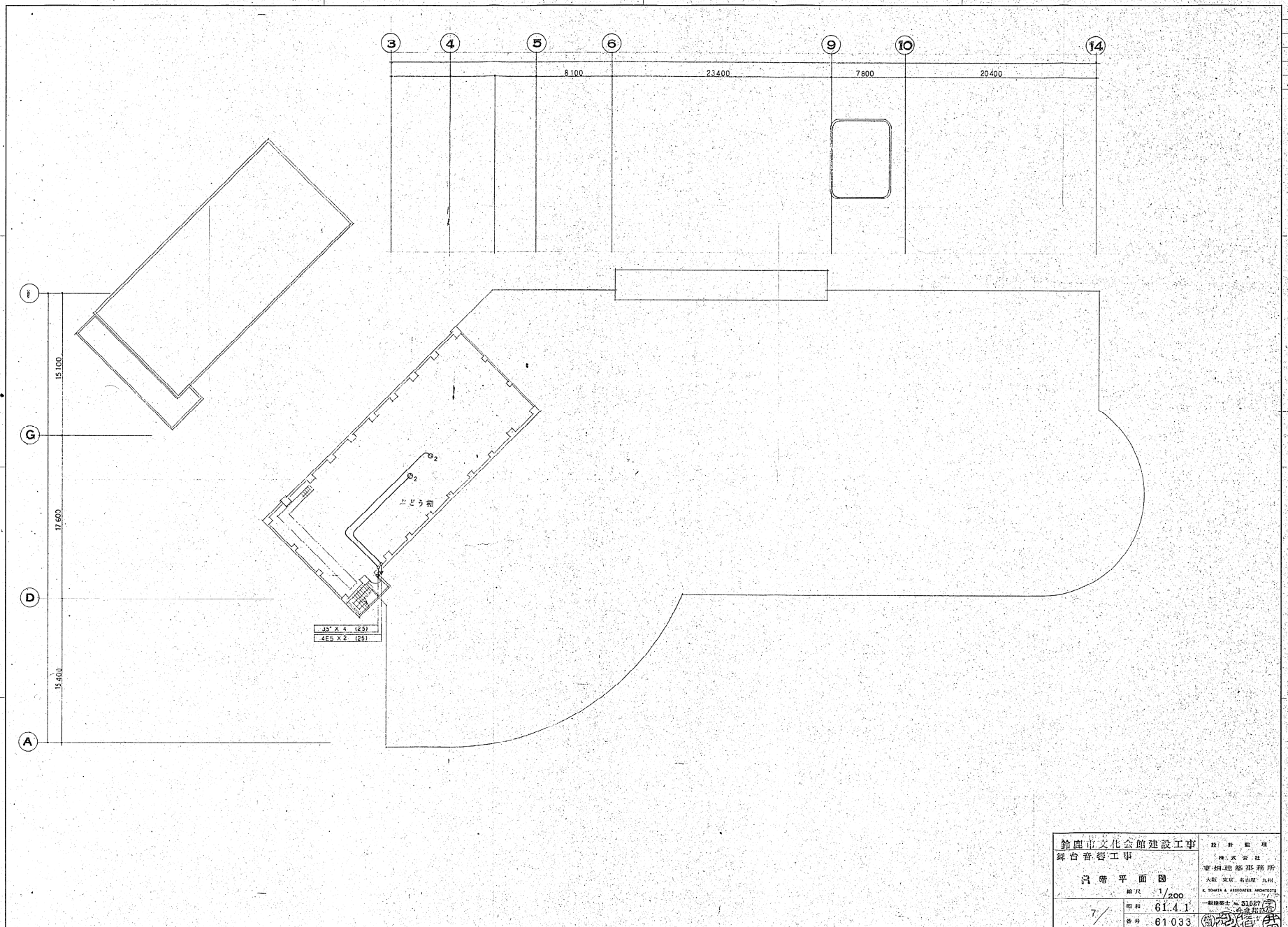
4E5 X 24 (51)
4E5 X 24 (51)
4E5 X 16 (51)
35' X 28 (51)
12' X 2 (51)
09 - SP X 4 (39)

55' X 24 (51)
35' X 34 (51)
12' X 2 (51)
09 - SP X 2 (39)

4E5 X 48
4E5 X 28 (39) X 6
30-2V X 4 (39)

55' X 24 (51)
35' X 26 (51) X 3
12' X 2 (51)
09 - 10P (39)

鈴鹿市文化会館建設工事 舞台音響工事		設計・監理 株式会社 東畑建築事務所 代表 東畑 光雄 九州 4-10-10 西宮 〒816-0001 西宮市西宮4-10-10 TEL 078-631-1111 FAX 078-631-1112 E-MAIL hoshi@hoshi-architect.com
3 階 平 面 図 縮尺 1/200		設計者 東畑建築事務所
6 /	図番 61.4.1 番号 61.033	2016.04.21

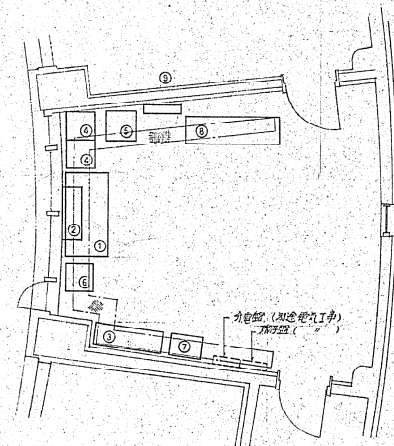


鈴鹿市文化会館建設工事		設計監理
舞台音響工事		株式会社
図面番号		建築事務所
縮尺 1/200		大塚 実成 名古屋 九州
面積 61.41		K. TOMITA & ASSOCIATES ARCHITECTS
7/	昭和 61.4.1	一級建築士 31227
	番号 61033	61033

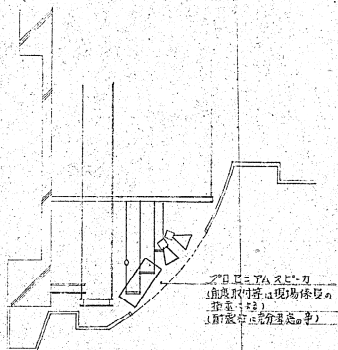
施工詳細区分

NO	工 事 項 目	要 求 内 容		備 考
		要 求	内 容	
1	プロセニアムスバル 天井照明の前面化粧板取付、フランチ張り仕上げ	○		
2	プロセニアムスバル フロア 金属取付	○		
3	同上 補助取付金具		○	
4	ワイドスバル取付場所裏面工事 天井の前面化粧板取付、フランチ張り	○		
5	ステージフロントスバル天井工事	○		
6	同上 前面化粧板 フランチ張り		○	
7	シーリングウォールスバル天井工事			
8	同上 前面化粧板 フランチ張り		○	
9	油圧式エレベーター装置の取付		○	
10	同上 取付のみのスラブ及び舞台照明工事	○		
11	同上 の電源1次側引込の第1種接地工事		○	
12	舞台床マフ スバルコナクリの舞台照明工事	○		
13	音楽コナクリ装置の電源引込の工事		○	
14	同上 第1種接地工事		○	
15	二層階リマフ装置の電源取付工事		○	
16	同上 天井照明工事		○	
17	音響調査の第1種接地線引込工事 (単線)		○	
18	非常放送時別線回線音響室の除筋工事の引込工事		○	
	ロビー階段のスケールの音響調査		○	

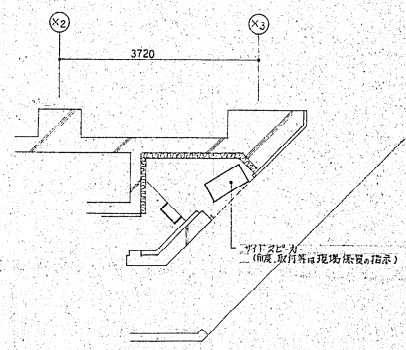
- ① 音響調査車
 - ② ミニター スバル
 - ③ 天井 出力型機器
 - ④ アンプレコーダ
 - ⑤ レコードプレイヤー
 - ⑥ カセットレコーダ
 - ⑦ 機器取付金具
 - ⑧ 電力ケーブル
 - ⑨ 電力ケーブル
 -
- 1 既設の設備を必要に応じて現場状況の把握
及び調整する
- 2 天井内配線(機器類)等の工事には
機器の取付位置は電線径及び電圧に
応じて調整する



音響室機器配置平面図



プロセニアムスバル取付要領図



ワイドスバル取付要領図

鈴鹿市文化会館建設工事		設計監理
舞台音響工事		株式会社
志保 事務所		東畑建築事務所
〒514 0011		〒514 0011
TEL 0592-22-1111		K. TOMITA & ASSOCIATES ARCHITECTS
TEL 0592-22-1111		一般建築士 第 31527 号
8 /	図 61.4.1	音響調査
	81093	音響調査