

機 器 表

| 記号 | 名 称 | 仕 様 | 電 源 | 容 積 | 距離 | 毎時 | 設置場所 | 備 考 |
|------|-----|-------------------------------------------------------------------------------------|------|---------------|-----|----|-------------------------------------|----------------------------------------|
| FE01 | 天吊機 | 天吊機(吊钩) 天吊機(吊钩) 吊钩重量 1.080 kca/h, 吊钩重量 1.983 kca/h 吊钩径 7.5 CMH 吊钩径 7.5 CMH | 100V | 30w 0.2kw | | 1 | 1F 吊钩机 | リモコンスイッチ付 室外設置 1000 x 600 x 1000 |
| FE02 | 天吊機 | 天吊機(吊钩) 天吊機(吊钩) 吊钩重量 2.173 kca/h, 吊钩重量 3.514 kca/h 吊钩径 7.5 CMH 吊钩径 7.5 CMH | 100V | 1.6w 0.2kw | | 1 | 1F 吊钩机 | リモコンスイッチ付 室外設置 1000 x 600 x 1000 |
| FE03 | 空調機 | 天吊機(吊钩) 天吊機(吊钩) 吊钩重量 150 CMH(吊钩), 全館空調機(吊钩 57%, 吊钩 68%) | 100V | 61w | | 2 | 1F 吊钩机 | 吊钩機(吊钩) 吊钩機(吊钩) |
| FE04 | 空調機 | 天吊機(吊钩) 天吊機(吊钩) 吊钩重量 250 CMH(吊钩), 全館空調機(吊钩 58%, 吊钩 62%) | 100V | 101w | | 3 | 1F 吊钩机 | 吊钩機(吊钩) 吊钩機(吊钩) |
| FE05 | 空調機 | 天吊機(吊钩) 天吊機(吊钩) 吊钩重量 520 CMH(吊钩), 全館空調機(吊钩 59%, 吊钩 62%) | 100V | 250w | | 2 | 3F 吊钩机 | 吊钩機(吊钩) 吊钩機(吊钩) |
| FE06 | 空調機 | 天吊機(吊钩) 天吊機(吊钩) 吊钩重量 1000 CMH x 8mmAq(吊钩), 全館空調機(吊钩 55%, 吊钩 61%) | 100V | 590w | | 8 | 2F 吊钩机 (2) (3) (4) (5) 3F 吊钩机 | 吊钩機(吊钩) 吊钩機(吊钩) |
| FE07 | 空調機 | 天吊機(吊钩) 天吊機(吊钩) 吊钩重量 1200 CMH x 4mmAq(吊钩), 全館空調機(吊钩 55%, 吊钩 61%) | 100V | 870w | | 4 | 2F 吊钩机 (1) 3F 吊钩机 | 吊钩機(吊钩) 吊钩機(吊钩) |
| FE08 | 換気機 | 換気機(吊钩) 換気機(吊钩) 吊钩重量 312 x 11.500 CMH x 43mmAq (吊钩機), 吊钩機(吊钩) | 300V | 37kw | L-S | 1 | 1F 換気機 | 吊钩機(吊钩) 吊钩機(吊钩) |
| FE09 | 換気機 | 換気機(吊钩) 換気機(吊钩) 吊钩重量 312 x 13.780 CMH x 55mmAq (吊钩機), 吊钩機(吊钩) | 300V | 5.5kw | L-S | 1 | 2F 換気機 | 吊钩機(吊钩) 吊钩機(吊钩) |
| FE10 | 換気機 | 換気機(吊钩) 換気機(吊钩) 吊钩重量 700 x 11.400 CMH x 33mmAq (吊钩機), 吊钩機(吊钩) | 300V | 2.5kw | L-S | 1 | 2F 換気機 | 吊钩機(吊钩) 吊钩機(吊钩) |
| FE11 | 換気機 | 換気機(吊钩) 換気機(吊钩) 吊钩重量 9.550 CMH x 33mmAq (吊钩機), 吊钩機(吊钩) | 300V | 37kw | L-S | 1 | 2F 換気機 | 吊钩機(吊钩) 吊钩機(吊钩) |
| FE12 | 換気機 | 換気機(吊钩) 換気機(吊钩) 吊钩重量 500 x 5.250 CMH x 24mmAq (吊钩機), 吊钩機(吊钩) | 300V | 0.7kw | L-S | 1 | 吊钩機(吊钩) | 吊钩機(吊钩) |
| FE13 | 換気機 | 換気機(吊钩) 換気機(吊钩) 吊钩重量 500 x 5.335 CMH x 26mmAq (吊钩機), 吊钩機(吊钩) | 300V | 0.7kw | L-S | 1 | 吊钩機(吊钩) | 吊钩機(吊钩) |
| FE14 | 換気機 | 換気機(吊钩) 換気機(吊钩) 吊钩重量 200 x 1.000 CMH x 17mmAq (吊钩機), 吊钩機(吊钩) | 100V | 80w | L-S | 1 | 吊钩機(吊钩) | 吊钩機(吊钩) |
| FE15 | 換気機 | 換気機(吊钩) 換気機(吊钩) 吊钩重量 300 x 1.050 CMH x 19mmAq (吊钩機), 吊钩機(吊钩) | 300V | 0.7kw | L-S | 1 | 吊钩機(吊钩) | 吊钩機(吊钩) |
| FE16 | 換気機 | 換気機(吊钩) 換気機(吊钩) 吊钩重量 200 x 525 CMH x 12mmAq (吊钩機), 吊钩機(吊钩) | 100V | 40w | L-S | 1 | 吊钩機(吊钩) | 吊钩機(吊钩) |
| FE17 | 換気機 | 換気機(吊钩) 換気機(吊钩) 吊钩重量 300 x 1.250 CMH x 13mmAq (吊钩機), 吊钩機(吊钩) | 300V | 0.7kw | L-S | 1 | 吊钩機(吊钩) | 吊钩機(吊钩) |
| FE18 | 換気機 | 換気機(吊钩) 換気機(吊钩) 吊钩重量 200 x 1.050 CMH x 8mmAq (吊钩機), 吊钩機(吊钩) | 100V | 80w | L-S | 1 | 吊钩機(吊钩) | 吊钩機(吊钩) |
| FE19 | 換気機 | 換気機(吊钩) 換気機(吊钩) 吊钩重量 300 x 500 CMH x 7mmAq (吊钩機), 吊钩機(吊钩) | 300V | 0.7kw | L-S | 1 | 吊钩機(吊钩) | 吊钩機(吊钩) |

| 記号 | 名 称 | 仕 様 | 電 源 | 容 積 | 距離 | 毎時 | 設置場所 | 備 考 |
|------|-----|------------------------------------------------------------------|------|-------|-----|----|---------|---------|
| FE20 | 換気機 | 換気機(吊钩) 換気機(吊钩) 吊钩重量 400 x 3.800 CMH x 27mmAq (吊钩機), 吊钩機(吊钩) | 300V | 1.6kw | L-S | 1 | 吊钩機(吊钩) | 吊钩機(吊钩) |
| FE21 | 換気機 | 換気機(吊钩) 換気機(吊钩) 吊钩重量 500 x 900 CMH x 16mmAq (吊钩機), 吊钩機(吊钩) | 300V | 0.7kw | L-S | 1 | 吊钩機(吊钩) | 吊钩機(吊钩) |
| FE22 | 換気機 | 換気機(吊钩) 換気機(吊钩) 吊钩重量 400 x 3000 CMH x 25mmAq (吊钩機), 吊钩機(吊钩) | 300V | 0.7kw | L-S | 1 | 吊钩機(吊钩) | 吊钩機(吊钩) |
| FE23 | 換気機 | 換気機(吊钩) 換気機(吊钩) 吊钩重量 200 x 600 CMH x 22mmAq (吊钩機), 吊钩機(吊钩) | 100V | 80w | L-S | 1 | 吊钩機(吊钩) | 吊钩機(吊钩) |
| FE24 | 換気機 | 換気機(吊钩) 換気機(吊钩) 吊钩重量 200 x 450 CMH x 11mmAq (吊钩機), 吊钩機(吊钩) | 100V | 40w | L-S | 1 | 吊钩機(吊钩) | 吊钩機(吊钩) |
| FE25 | 換気機 | 換気機(吊钩) 換気機(吊钩) 吊钩重量 300 x 2500 CMH x 28mmAq (吊钩機), 吊钩機(吊钩) | 300V | 0.5 | L-S | 1 | 吊钩機(吊钩) | 吊钩機(吊钩) |
| FE26 | 換気機 | 換気機(吊钩) 換気機(吊钩) 吊钩重量 800 x 30.000 CMH x 60mmAq (吊钩機), 吊钩機(吊钩) | 300V | 1.6kw | L-S | 1 | 吊钩機(吊钩) | 吊钩機(吊钩) |
| FE27 | 換気機 | 換気機(吊钩) 換気機(吊钩) 吊钩重量 800 x 30.000 CMH x 38mmAq (吊钩機), 吊钩機(吊钩) | 300V | 1.1kw | L-S | 1 | 吊钩機(吊钩) | 吊钩機(吊钩) |
| FE28 | 換気機 | 換気機(吊钩) 換気機(吊钩) 吊钩重量 500 x 7.200 CMH x 62mmAq (吊钩機), 吊钩機(吊钩) | 300V | 37kw | L-S | 1 | 吊钩機(吊钩) | 吊钩機(吊钩) |
| FE29 | 換気機 | 換気機(吊钩) 換気機(吊钩) 吊钩重量 500 x 7.200 CMH x 30mmAq (吊钩機), 吊钩機(吊钩) | 300V | 37kw | L-S | 1 | 吊钩機(吊钩) | 吊钩機(吊钩) |
| FE30 | 換気機 | 換気機(吊钩) 換気機(吊钩) 吊钩重量 600 x 10.000 CMH x 60mmAq (吊钩機), 吊钩機(吊钩) | 300V | 37kw | L-S | 1 | 吊钩機(吊钩) | 吊钩機(吊钩) |
| FE31 | 換気機 | 換気機(吊钩) 換気機(吊钩) 吊钩重量 150 x 100 CMH | 100V | 14w | L-S | 4 | 吊钩機(吊钩) | 吊钩機(吊钩) |
| FE32 | 換気機 | 換気機(吊钩) 換気機(吊钩) 吊钩重量 150 x 180 CMH | 100V | 26w | L-S | 3 | 吊钩機(吊钩) | 吊钩機(吊钩) |
| FE33 | 換気機 | 換気機(吊钩) 換気機(吊钩) 吊钩重量 300 x 300 CMH x 2mmAq (吊钩機), 吊钩機(吊钩) | 100V | 25w | L-S | 1 | 吊钩機(吊钩) | 吊钩機(吊钩) |
| FE34 | 換気機 | 換気機(吊钩) 換気機(吊钩) 吊钩重量 150 x 300 CMH | 100V | 47w | L-S | 4 | 吊钩機(吊钩) | 吊钩機(吊钩) |
| FE35 | 換気機 | 換気機(吊钩) 換気機(吊钩) 吊钩重量 400 x 1800 CMH x 2mmAq (吊钩機), 吊钩機(吊钩) | 100V | 50w | L-S | 1 | 吊钩機(吊钩) | 吊钩機(吊钩) |
| FE36 | 換気機 | 換気機(吊钩) 換気機(吊钩) 吊钩重量 400 x 1500 CMH x 2mmAq (吊钩機), 吊钩機(吊钩) | 100V | 50w | L-S | 1 | 吊钩機(吊钩) | 吊钩機(吊钩) |

鈴鹿市文化会館建設工事
機械設備工事(空調)
機器一覧表(2)

設計監理
株式会社
東細建築事務所
大阪 東区 名所 九
K. TOMITA & ASSOCIATES ARCHITECTS

規模
昭和 61.4.1
平成 61.0.33

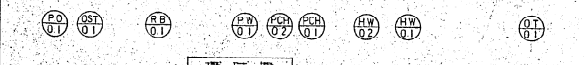
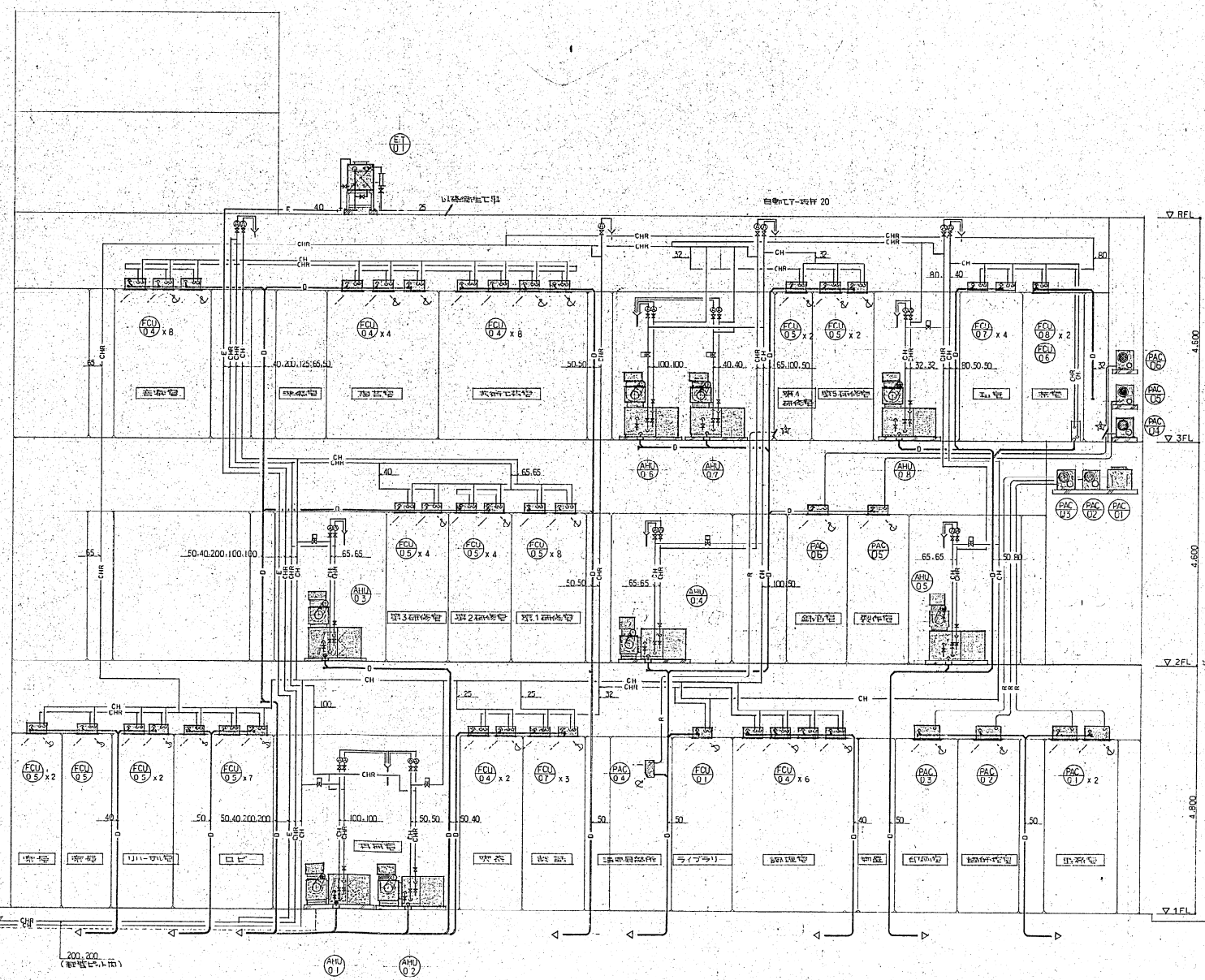
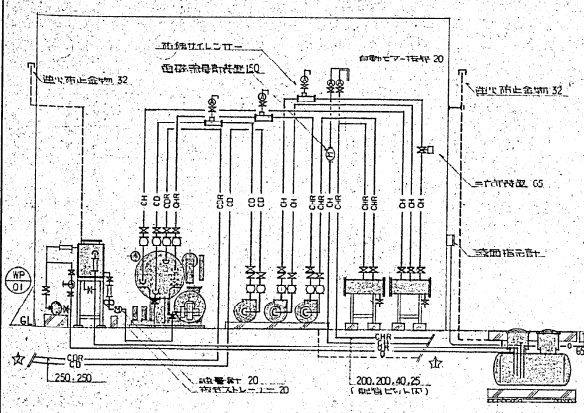
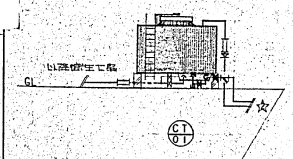
23/

機 器 表

| 記号 | 名称 | 仕 様 | 電源 | 容量 | 起動 | 台数 | 設置場所 | 備 考 |
|--------|------------|------------------------------------------------------------------------------------------------|--------------------|----------------------|-----|----|-------------------|-----------------------|
| (F01) | ファンコイルユニット | 天井埋込型 270ト型 200# 二重天井 冷房能力(全熱) 1800kcal/h 暖房能力 3000kcal/h 冷温水量 8l/h | 1φ-100V | 35W | | 1 | 3F 茶室 | 吊钩設置(付工事) 配管(配管工事) |
| (F02) | ファンコイルユニット | 天井埋込型 270ト型 400# 二重天井 冷房能力(全熱) 2000kcal/h 暖房能力 5000kcal/h 冷温水量 10l/h | 1φ-100V | 52W | | 7 | 1F 会議室-1 3F 和室 | 吊钩設置(付工事) |
| (F03) | ファンコイルユニット | 53脱衣室埋込型 600# 二重天井 冷房能力(全熱) 4300kcal/h 暖房能力 7000kcal/h 冷温水量 16l/h キープヒーター 暖房専用(270ト型) | 1φ-100V | 166W | | 2 | 3F 茶室 | 吊钩設置(付工事) |
| (V08) | 換 気 扇 | 角圧換気扇(低騒音 吸気扇) 600# x 700mm x 4minsq(静圧静圧) 消費電力(冷房時) 0.3kW | 3φ-200V | 0.3kW | L-S | 4 | 屋外 東側棟 | |
| (DF01) | デリバントファン | 天井型 消費電力(付) DPAC-370(組立品) 730mm x 140mmsq | 3φ-200V | 27kW | L-S | 1 | 2F 空調機設置 | |
| (DF02) | デリバントファン | 天井型 消費電力(付) DPAC-220(組立品) 300mm x 140mmsq | 3φ-200V | 2.2kW | | 1 | 3F 空調機設置 | |
| (OP01) | オイルポンプ | 油用 25° 把子付 | | | | 1 | 屋外 東側棟 | |
| (OP02) | 除 湿 機 | 床置型(ボックス型) 除湿能力 30%/day(27°C 60%) 風量 8.3 m³/min 付属品 固定脚座、排水ホース | 1φ-200V | 102kW | | 1 | 1F 北ア1庫 | |
| (F04) | エ ヲ コ ン | 空冷ユニット形式 天井埋込カセット型 冷房能力 2800kcal/h 暖房能力 3900kcal/h 並目板 圧縮機 | 1φ-200V 1φ-200V | 23W 31W 0.55KW | | 1 | 2F 制作室 | |
| (F05) | エ ヲ コ ン | 空冷ユニット形式 天井埋込カセット型 冷房能力 2500kcal/h 暖房能力 3500kcal/h 並目板 圧縮機 | 1φ-200V 1φ-200V | 23W 22W 0.75KW | | 1 | 2F 録音室 | |

凡例

| 記号 | 名称 | 仕様 |
|-----|---------|-------------------------|
| CD | 冷媒配管(配) | VLP(黒)77mm径 |
| CDR | 冷媒管(配) | |
| CH | 冷媒管(配) | SGP(黒) |
| CHR | 冷媒管(配) | |
| D | 排水管 | VP |
| | 冷媒管(配) | 新体ハイコンクリート管(白) (SGP-PB) |
| | 冷媒管(配) | SGP(黒) |
| O | 給水管 | |
| OR | 配水管 | |



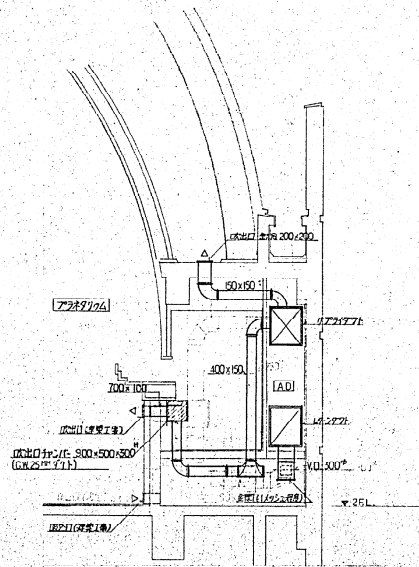
配管系統図

鈴鹿市文化会館建設工事
機械設備工事(空調)
配管系統図

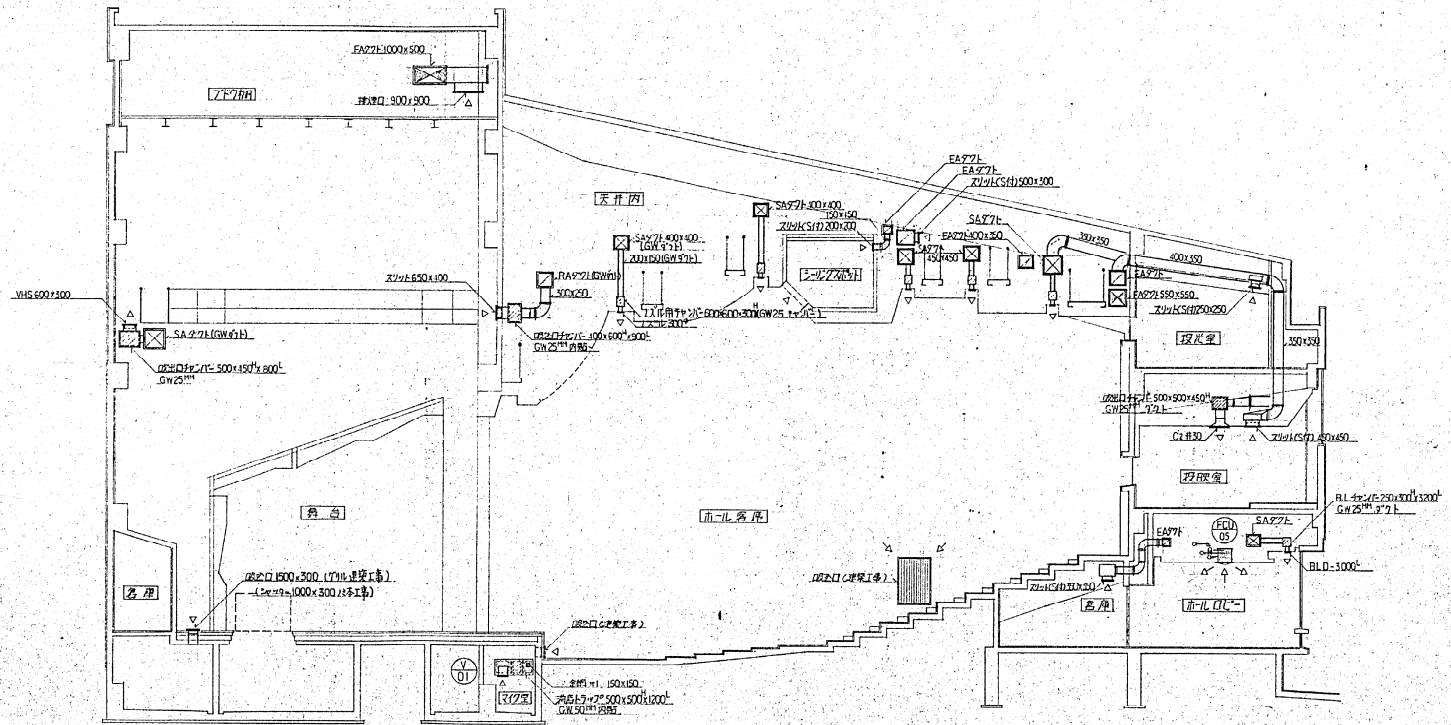
設計監理
株式会社
東畑建築事務所
大阪 東京 名古屋 九州
T. TOMIYA & ASSOCIATES ARCHITECTS

縮尺
昭和 61.4.1
平成 61.03.3

一級建築士 No. 51627
設計者
監理者



ガラスファサード周辺の機械設備平面図 1/50



舞臺ホール等周辺の機械設備平面図 1/100

| | | |
|-------------|----------|------------------------------------|
| 鈴鹿市文化会館建設工事 | | 設計監理 |
| 機械設備工事(空調) | | 株式会社 |
| 断面詳細図 | | 東畑建築事務所 |
| | | 大塚 潤次 主任 丸川 隆 |
| | | M. TOMIYA & ASSOCIATES, ARCHITECTS |
| | | 〒514-0001 津市 大塚 潤次 |
| | | TEL. 0592-22-1111 |
| | | FAX. 0592-22-1112 |
| | | ホームページ: www.tomiya.co.jp |
| 39/ | 図号 6141 | 1/50 1/100 |
| | 番号 61033 | 61527 |