

FP 60-2C HIVE(54)	1L-1	
22-3C	2L-1	
2-4C	3L-1	
60-2C	64)	3L-5
CVV2-2C	(22)	FLS 3P
CVV2-3C	(22)	FLS 3P

CV 100-3C HIVE(70)	1L-1	
100-3C	(70)	2L-1
100-3C	(70)	3L-1
150-3C	(82)	1L-8
22-3C	(56)	1L-1
22-3C	(56)	2L-1
22-3C	(56)	3L-1
22-3C	(56)	1L-8

CV 100-3C	(82)	1CP-3
60-3C	(54)	2CP-1
60-3C	(54)	LEV
100-3C	(70)	1CP-3
60-3C	(54)	2CP-2
60-3C	(54)	2CP-1
60-3C	(54)	2L-2
60-3C	(54)	2L-3
60-3C	(54)	2L-2
100-3C	(70)	1M-1
60x1	(28)	E

CV 150-3C HIVE(82)	1CP-1	
60-3C	(82)	162
14-3C	(36)	DC線
FP 8-2C	(54)	操作電源
CV 8-3C	(28)	1L-3
8-3C	(28)	1L-3
FP 200-2C FEP(100)	電源線	
150-3C	(100)	
CV 22-3C HIVE(36)		
22-3C	(36)	DC線
FP 150-3C FEP(100)	1CP-2	
100-3C	(82)	
38-3C	(54)	
CV 38-3C	(54)	
38-3C	(54)	
22-3C	(36)	

55-3C	(28)	1CP-2
CV 2-4C	(22)	FLS 4P
2-4C	(22)	
CV 55-2C	(28)	

外灯の配線は下記による
 直埋ケーブル MAZY 55-2C
 / MAZY 55-2C X 2
 埋設深さは特記なし限り GL-600以下とする。

GL-1200	CV6KV 38-3C FEP(100) 電圧降下
CV600V 55-2C	(50) SOG電圧降下
CV 22-2C	(50) 自閉電圧降下
CV 2-4C	(50) 電圧降下
CV 600V 38-3C	(50) 電圧降下
CVV 2-2C	(50) 電圧降下

GL-1200	CV6KV 38-3C FEP(100)
CV600V 55-2C	(50)
CV 22-2C	(50)
CVV 2-4C	(50)
CV 600V 38-3C	(50)
CVV 2-2C	(50)

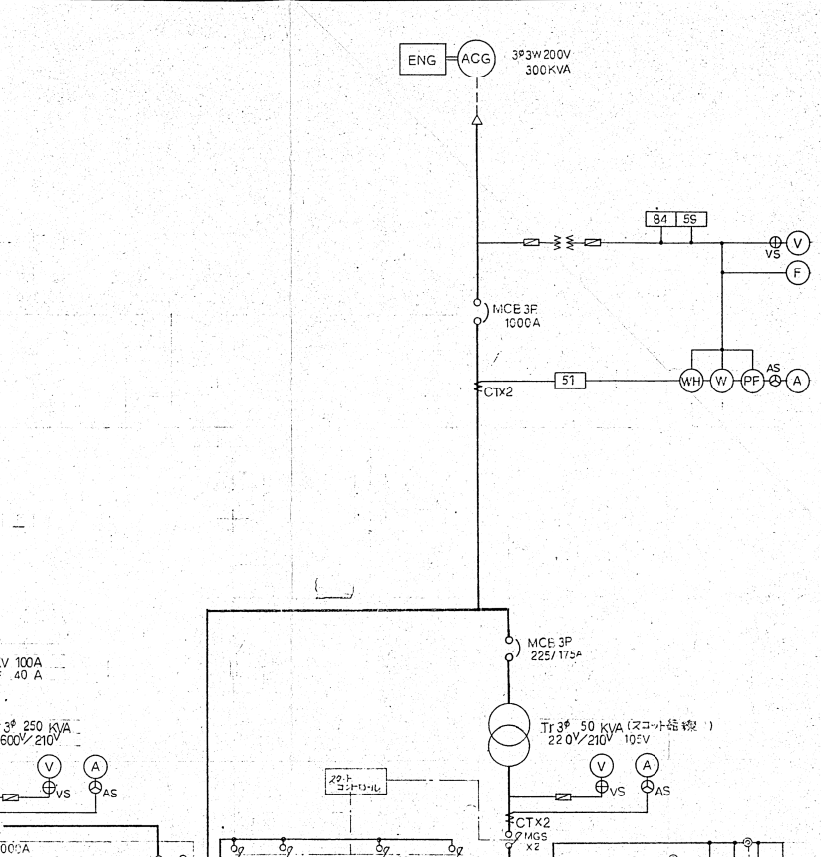
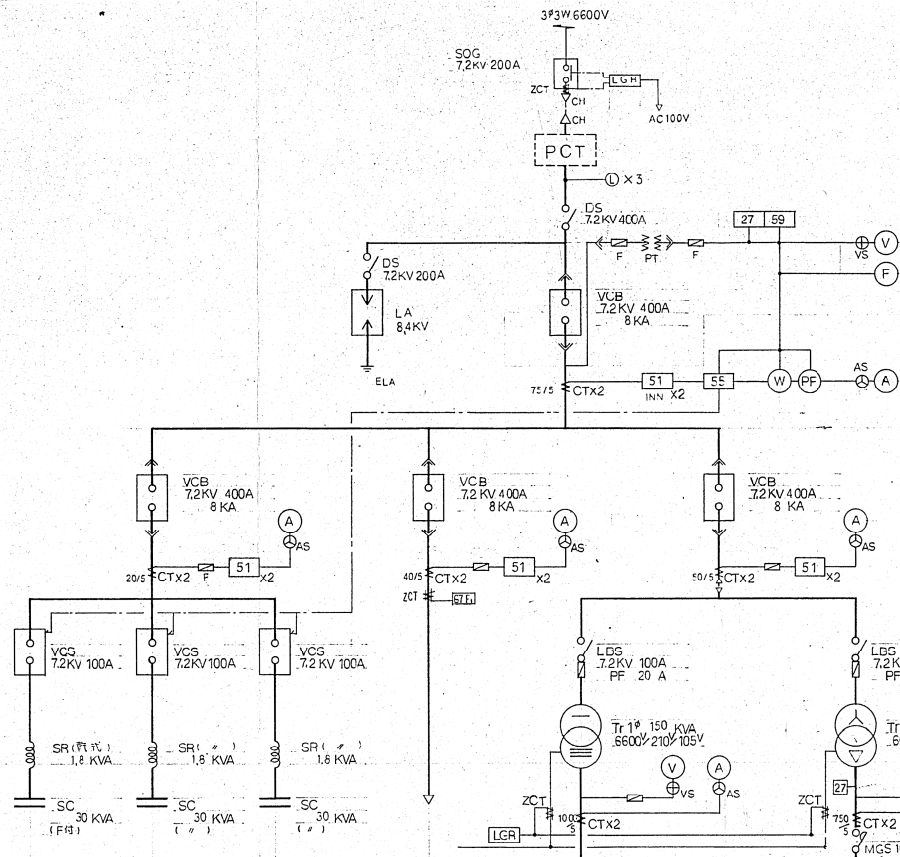
GL-1200	HIVE (36)x2
---------	-------------

GL-1200	CV6KV 38-3C FEP(100)
CV600V 55-2C	(50)

SOG 7.2KV 200A	(埋設型 GRV) マジックブレーキ
CPHE 10M 15CM 500.KG	(埋設型 マジックブレーキ)

鈴鹿市文化会館建設工事
 電気設備工事
 配線図
 縮尺 1/300
 昭和 61.4.1
 図号 61033

設計監理
 株式会社
 東畑建築事務所
 大阪 東京 名古屋 九州
 * TOMITA & ASSOCIATES ARCHITECTS
 一級建築士 尾 31527
 合同建築
 61033



回路名	断面	容量	内容	電圧	電線径	ケーブル径	ケーブル種別
100 1L-1	408	200	照明	225	200		
150 1L-6	45	400		250			
100 2L-1	32	225		200			
00 3L-1	34	225		200			
60 2L-2	20	225		150			
60 2L-2	20	225		225			
30 C		100		100			
30 C		100		100			
室内照明用		2		10	20		
SOG用受電用		2		10	20		
8 1L-5		3	照明	50	20		
150 1CP-1	519	400	交流機受電用	300			
60 1CP-2	30	225	交流機受電用	225			
100 1CP-3	311	225	交流機受電用	225			
60 2CP-1,4	164	100		100			
60 2CP-2,3	164	100		100			
60 3CP-1,3	159	100		100			
100 1M-	265	225	電機設備等	225			
22 1CP-2	11	225	照明	100			
E C		100		100			
E C		100		100			
E C		100		100			
150 1CP-2 (PF-04)	55	600	エアコン用	500			
100 (PF-02)	407	400		400			
38 (PF-03)	15	225		150			
100 1CP-3 (PM-01-05)	331	225	排気機	225			
14 直冷能率装置		50		50			
22 緊急発電機		10		10			
36 1CP-2	107	100	給水ポンプ	100			
38 ELEV	55	100		100			
22 1L-1	75	100		75			
22 2L-1	45	100		75			
8 1L-5	07	50		20			
22 1L-8	38	100		75			
22 配電盤受電用	102	100		75			
22 3L-1	625	100		75			
	7	50		10			
		30		20			

整名称	電源種別		盤内結線	負荷記号	負荷名称	負荷容量 (kW)			回路		現場盤				電気工事		監視盤				備考	
	W	φ				電圧	起動方式	一般	発電	非常	主回路	操作記号	余裕	運転表示	故障表示	満水表示	減水表示	インターロック	警停	運転表示		故障表示
1CP-1	3	3	200V		PE-01	吸収式冷温水発生機				B												
	✓	✓	✓		PCH-01	冷温水 1 次ポンプ	L-S	14.5		E ^E	4		○	○	○				○			
	✓	✓	✓		PCH-02	冷温水 2 次ポンプ		30		A									○	(警-圧)		
	✓	✓	✓		PW-01	冷却水ポンプ	Y-W	18.5		G ^E	4		○	○	○				○			
	✓	✓	✓		CT-01	冷却塔	L-S	5.5 x 2		H ^E	4		○	○	○				○			
	✓	✓	✓		FO-01	送風ポンプ	L-S	0.4		E ^E	5		○	○	○				○			
1CP-2	3	3	200V		V-08	発電機室 排風機	L-S		0.2 x 2	E	4		○	○	○							
	✓	✓	✓		V-08	発電機室 排風機	L-S		0.2 x 2	E ^E	4		○	○	○							
1CP-3	3	3	200V		PF-04	スプリンクラ-ポンプ																
	✓	✓	✓		PF-03	スプリンクラ-ポンプ																
	✓	✓	✓		PF-02	スプリンクラ-加圧ポンプ																
	✓	✓	✓		PF-01	消火栓ポンプ					11		E									
	✓	✓	✓			消火栓				A	6							○	○			
	✓	✓	✓			消火栓				A	6							○	○			
1CP-4	3	3	200V		PP-01	加圧給水ポンプ																
	✓	✓	✓		PP-02	送水ポンプ																
	✓	✓	✓		PP-03	合弁処理水槽																
	✓	✓	✓			池田浄水ポンプ					11		E									
1CP-5	3	3	200V		FM-01	排煙機 (ホ-ル 1 階)	Y-C				15	G	4		○	○	○					
	✓	✓	✓		FM-02	排煙機 (舞台 用)	Y-C				11	G	4		○	○	○					
	✓	✓	✓		FM-03	排煙機 (1 階ロビ-)	L-S				37	D	4		○	○	○					
	✓	✓	✓		FM-04	排煙機 (2 階ロビ-)	L-S				37	D	4		○	○	○					
	✓	✓	✓		FM-05	排煙機 (2 階ホール下)	L-S				37	D	4		○	○	○					
	3	3	200V		ACU-01	2M-1 電源室																
	2	1	✓			空調制御器 (ホ-ル 1 階)	Y-W					A (3P/50A)										
	3	3	✓		FF-01	加温機						008	A									
	3	3	✓		ACU-02	露風機 (ホ-ル 各階)	L-S					37	E	4		○	○	○				
2	1	✓			空調制御器 (ホ-ルロビ-)	L-S					37	E	3		○	○	○					
3	3	✓			加温機						004	A										
✓	✓	✓		FE-06	子備							A (3P/50A)										
✓	✓	✓			排風機 (大連見室)	L-S					015	E	3		○	○	○					
✓	✓	✓			自動制御用							C (3P/50A)										
✓	✓	✓			1CP-4 送り							A (3P/50A)										
✓	✓	✓			ゴンドラ 走行用							A x 4 (3P/15A) x 47										

盤名称	電源種別			盤内結線	負荷記号	負荷名称	負荷容量				回路		現場盤				電気工事					監視盤					別途工事	備 考
	w	φ	電 圧				起動方式	一般	発 電	非 常	主回路	操作記号	停止	運転表示	故障表示	満水表示	減水表示	179-1077	停止	運転表示	故障表示	満水表示	減水表示					
2CP-1	3	3	200 V		AHU-03	空気調和器 (露 台)	L-S	7.5				E	3	○	○	○		○	○	○	○	○	(露 台)					
	2	1	φ								A																	
	3	3	φ		FR-02	送 風 機 (露 台)	L-S	5.5				E	4	○	○	○												
	φ	φ	φ		DF-01	ディフュージョンファン	L-S	3.7				E	3	○	○	○												
	φ	φ	φ			自動制御用 2CP-4 送り																						
2CP-2	3	3	200V		AHU-04	空気調和器 (大 研 修 室)	L-S	5.5				E	3	○	○	○		○	○	○	○	○	(大 研 修 室)					
	φ	φ	φ								A																	
	φ	φ	φ		FR-03	送 風 機 (大 研 修 室)	L-S	1.6				E	4	○	○	○												
	φ	φ	φ			自動制御用 2CP-3																						
	φ	φ	φ																									
2CP-3	3	3	200V		AHU-05	空気調和器 (フォネタリウム)	L-S	5.5				E	3	○	○	○		○	○	○	○	○	(フォネタリウム)					
	φ	φ	φ								A																	
	φ	φ	φ		FR-04	送 風 機 (フォネタリウム)	L-S	3.7				E	4	○	○	○												
	φ	φ	φ			自動制御用																						
	φ	φ	φ																									
2CP-4	3	3	200V		FE-01	排 風 機 (ホール天井)	L-S	0.7				E	3	○	○	○		○	○	○	○	○	(ホール天井)					
	φ	φ	φ		FE-02	排 風 機 (ホール投光器)	L-S	0.7				E	3	○	○	○												
	φ	φ	φ		FE-04	排 風 機 (ホール遊歩機)	L-S	0.15				E	3	○	○	○												
	φ	φ	φ		FE-14	排 風 機 (ホール電気室)	L-S	0.45				E	3	○	○	○												
	φ	φ	φ			予 備 自動制御用																						
3CP-1	3	3	200V		AHU-6	外 露 器	L-S	7.5				E	3	○	○	○		○	○	○	○	○	(露 台)					
	2	1	φ																									
	3	3	φ		AHU-7	空気調和器	L-S	2.2				E	3	○	○	○												
	2	1	φ			加温器																						
	3	3	φ		FE-9	排 風 機	L-S	1.6				E	3	○	○	○												
	φ	φ	φ		FE-10	排 風 機	L-S	0.15				E	3	○	○	○												
	φ	φ	φ		FE-11	排 風 機	L-S	0.75				E	2	○	○	○												
	φ	φ	φ		DF-2	ディフュージョンファン	L-S	2.2				E		○	○	○												
						自動制御用																						
						3CP-2	排 風 機																					

鈴鹿市文化会館建設工事
 電気設備工事
 動力受荷表 (2)

設計 監 理
 株式会社
 東畑建築事務所
 大阪 東京 名古屋 九州
 〒590-0001 大阪府堺市東区東山 1-1-1
 TEL 072-261-1111 FAX 072-261-1112

期 間 61.4.1
 番 号 61033

盤名称	電源種別			盤内結線	負荷記号	負荷名称	負荷容量					回路				現場盤				電気工事		監視盤				別途工事	備考	
	w	φ	電圧				起動方式	一般	発電	非常	主回路	操作記号	発停	運転表示	故障表示	消水表示	減水表示	バックロツク	発停	運転表示	故障表示	消水表示	減水表示					
3CP-2	3	3	200V		AHU-08	空気清浄装置 (ダクトリレー)	L-S	15				E	3	○	○	○							○	○	○ (兼一括)			
	φ	φ	φ		FE-08	排風機 (")	L-S	0.5				E	3	○	○	○							○	○				
	φ	φ	φ																									
	φ	φ	φ																									
1M-1	3	3	200V			舞台機構壁 (別途)		205				A	3P 100/100A															
	φ	φ	φ			エレベータ・マイク用		009				A	3P 50/15A															
	φ	φ	φ			"		000				A	3P 50/15A															
	φ	φ	φ			予備機							A	3P 50/20A														
2M-1	3	3	200V			放送機用						A	3P 50/50A															
	φ	φ	φ			予備機						A	3P 50/30A															

鈴鹿市文化会館建設工事
 電気設備工事
 動力負荷表(3)

設計監理
 株式会社
 東畑建築事務所
 大阪 東京 名古屋 九州
 S. TOMIYA & ASSOCIATES ARCHITECTS

縮尺
 昭和 61.4.1
 番号 61.033

一級建築士 31527
 電力負荷表

盤名称	回路	(M) 開閉器	(B) 開閉器			電圧	負荷名称				備考				
			回路番号	2P	1P		ELB	照明	コンセン	R-RV		R-TR	MGS	その他	
1L-3	L	2.5kVA	1			100V		100							
			2				300								
			3												
			4												
			5					1000							
			6					600							
			7					300							
			8					200							
			9					600							
			10					"							
			11					"							
			12					"							
1L-4	L	12kVA	1			100V	1200	1							
			2				"	"	1						
			3				"	"	1						
			4				"	"	1						
			5				"	"	1						
			6				"	"	1						
			7				"	"	1						
			8				100V	1000	1						
			9				"	1300	2						
			10				"	500	1						
			12				"	"	"						
			13				"	200	1						
			14				"	"	"						
			15				"	"	"						
			16				"	"	"						
			L-G	3.7kVA	請	1			100V	600					
2															
3															
4															
L	8.34kVA	3P 100/75A	1			100V	1000								
			2				1200	2							
			3				1400	2							
			4				840	1							
			5				1200	1							
			6				"	780	1						
7				"	780	1									
8				"	"	"									
9				"	"	"									

盤名称	回路	(M) 開閉器	(B) 開閉器			電圧	負荷名称				備考		
			回路番号	2P	1P		ELB	照明	コンセン	R-RV		R-TR	MGS
B	0.6kVA	MGS 20A	1			100V	800						
			2				"	"					
			1				100V	300					
			2				"	800					
			3				"	"					
			4				"	"					
			10				"	"					
L	5.77kVA	50A 3P 50/30A	1			100V	385						
			2			"	1580						
			3			"	150						
			4			"	450						
			5			"	1420						
			6			"	340						
			7			"	200						
			8			"	150						
			9			"	"	"					
			10			"	"	"					
L-G	3.7kVA	3P 50/30A	1			100V	350						
			2			"	"						
L	11.3kVA	3P 100/75A	1			100V	550						
			2			"	880						
			3			"	840						
			4			"	"						
			5			"	800						
			6			"	1000						
			7			"	1800						
			8			"	225						
			9			"	440						
			10			"	"						
			11			"	"						
			12			"	"						

盤名称	回路	(M) 開閉器	(B) 開閉器			電圧	負荷名称				備考		
			回路番号	2P	1P		ELB	照明	コンセン	R-RV		R-TR	MGS
L-G		3P 50/20A	1			100V	200						
			2			"	450						
			3			"	300						
			4			"	400						
			5			"	300						
			6			"	400						
			7			"	300						
			8			"	400						
			9			"	300						
			10			"	400						
			11			"	250						
			12			"	160						
			13			"	"						
			14			"	"						
			15			"	"						
			16			"	"						
L-G		3P 50/20A	1			100V	600						
			2			"	"						
			3			"	"						
			4			"	"						
L		3P 400/250A	1			100V	1100						
			2			"	"						
			1										
			2										
L		3P 100/100A	1									1L-2 送)	
			2									1L-5 "	
			3									3L-5 "	
			4									照明盤	
L		3P 225/110A	1									照明盤	
			2									照明盤	
			3									照明盤	
			4									照明盤	

錦州市文化会館建設工事
 電気設備工事
 電灯負荷表(2)
 設計 東亜建設事務所
 大阪 東京 名古屋 九州
 E. TOMIYAMA & ASSOCIATES, ARCHITECTS
 一級建築士 4,31527
 昭和 61.4.1
 番号 81033

