

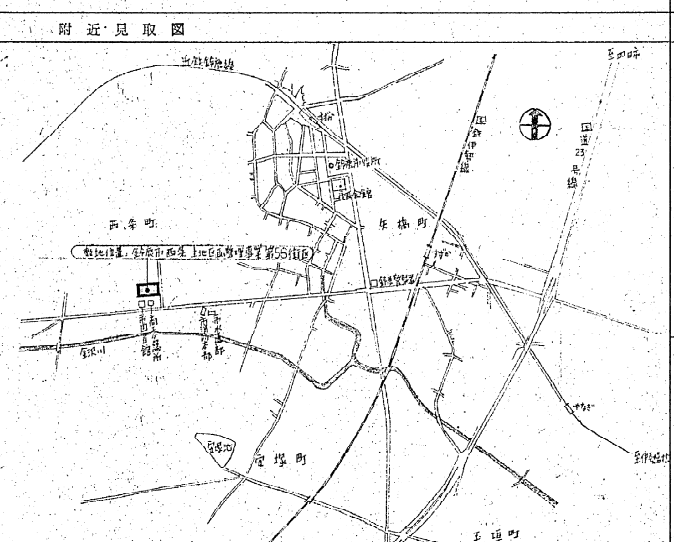
設計概要

(注) 黒印のある項目については、()印のついたものが該当する。

1. 工事名称	鈴鹿市文化会館建設工事(建築工事)	13. 面積	
2. 主要用途	公民館	イ 建築面積	本工事部分 3,260.76㎡
3. 敷地位置	鈴鹿市西条 土地区画整理事業 第56街区B	本工事以外の部分	㎡
4. 工事種別	○新築・増築・別棟増築・改築・大規模修繕等・既設建築	(合計)	3,260.76㎡ 延べ率 34.5%
5. 区域の指定	○都市計画区域内・都市計画区域外・市街化区域・市街化調整区域 *区域未指定(未索引)	* 延床面積	本工事部分 5,980.134㎡
6. 用途地域の指定	○第2種住居専用・住居・近隣商業・商業・準工業・工業 *工業専用・指定なし 許容延べ率 60%、許容容積率 200%	本工事以外の部分	㎡
7. 防火地域の指定	*防火・準防火・法第22条の指定地域 ○指定なし	(合計)	5,980.134㎡ 容積率 63.4%
8. その他の地区・地域の指定		* 駐車床面積	㎡ (大型 台、中小型 台)
9. その他の規制		* 容積率超過床面積	㎡ 容積率 %
10. 敷地		* 各種床面積表	
イ 敷地面積	9,426.56㎡	指	1 2,836.932 機材庫
ロ 湖沼道路幅員	6.00m	2	1,559.632
11. 構造・規模		3	1,306.559
*イ 構造	基礎 ○RC *SRC 地下 -RC -SRC 地上 +RC ⊕SRC 屋根 +RC ⊕SRC	R	57.771
ロ 地盤	PHC(地盤) (回転掘削工法)	合計	5,820.624 159.51
ハ 階数	地上 3階 地下 階 塔屋 1階		5,980.134
*ニ 用途予定考慮	*有 ○無		
12. 各部の高さ			
イ 標準階高	本館 GL-KBM-1000 機材庫 GL-KBM-700 (KBMは壁面NO2H 土質部在(埋込)工事)		
ロ 最高高さ	GL+21.500 (屋台バルコニー)		
ハ 軒高	GL+14.500		

1. 色	床 瓦目瓦 壁 白 天井 白	自動機油塗 50角2丁磁器タイル貼 瓦目 花崗石
2. 構造	基礎 基礎 柱 鉄骨 梁 鉄骨 床 鉄骨 天井 石膏ボード 壁 珪藻土 床 珪藻土 屋根 瓦葺	自動機油塗 50角2丁磁器タイル貼 瓦目 花崗石

1. 構造	基礎 ○RC *SRC 地下 -RC -SRC 地上 +RC ⊕SRC 屋根 +RC ⊕SRC
2. 防水	1階床 珪藻土 2階床 珪藻土 3階床 珪藻土 屋上 珪藻土 地下 珪藻土 外壁 珪藻土 内装 珪藻土

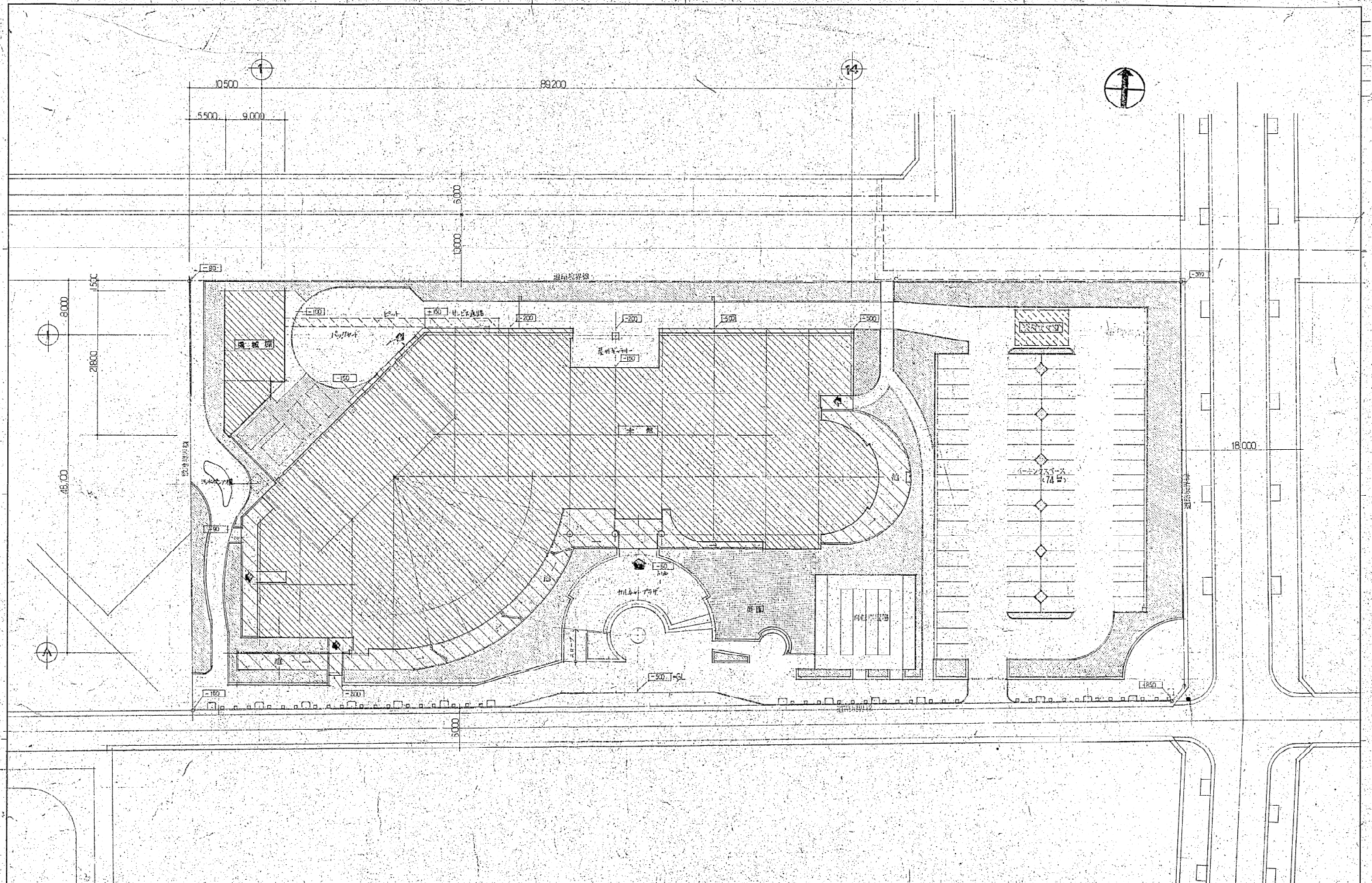


鈴鹿市文化会館建設工事 設計概要
建築工事 設計概要
設計概要
附近見取図
101 61.4.1
61.033

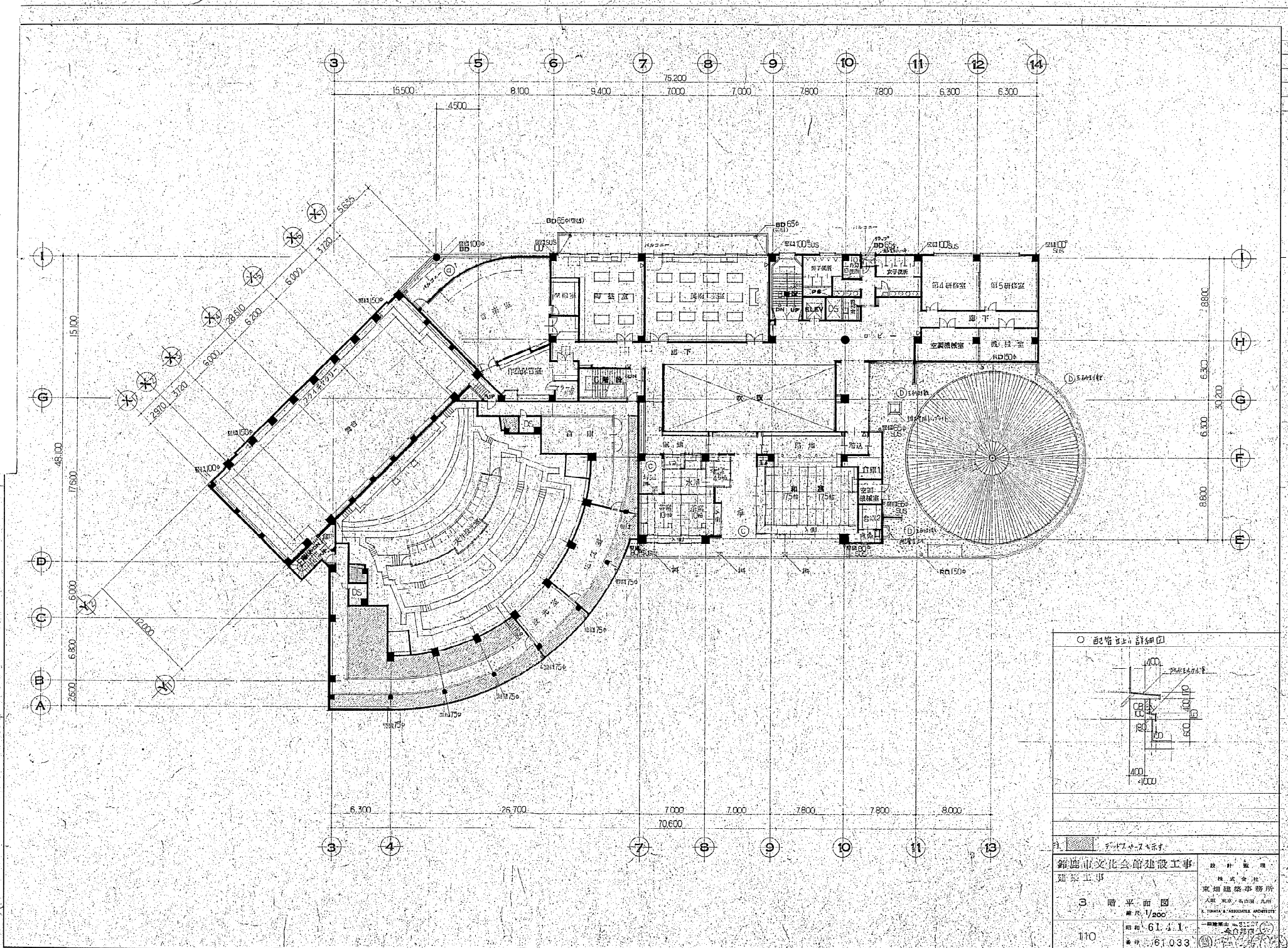
階	室名	床												壁												天井											備考		
		床												壁												天井													
		1	2	3	4	5	6	7	8	9	10	11	12	1	2	3	4	5	6	7	8	9	10	11	12	1	2	3	4	5	6	7	8	9	10	11		天井	
3	階地 (取込)				5	200E							3	3											16												6	2,650	
	階段 17.5帖			4									4												16												10	2,550	
	倉上 階段												10	10											3	3											1	2,400	
	倉上 入廊												10	10											3	3											3	2,510	(R)
	倉上 倉庫 12												10	10											3	3											1	2,400	
	階地				5	200E							3	3											16												6	2,650	
	床室 4.5帖			4									4												17												10	2,100	XP
	茶室 10帖			4									4												16												4	2,400	XP
	倉上 玄関				5	200E							3	3											16												4	2,450	
	倉上 浴室			4									4												16												4	2,100	
	倉上 水用			4									4												16												4	2,100	
	倉上 入廊												10	10											3	3											5	2,430	(R)
	第4研修室	(2)											1												1												1	2,750	VA
	第5研修室	(2)											1												1												1	2,750	VA
	美術工芸室	(2)											1												1												1	3,200	VA
	陶芸室												9												3	3											1	3,200	VA
	華道室	(2)											1												4												1	2,500	
	音楽室												10												3	3											2	3,200	VA
	作品展示室 倉庫												8												100h												1	2,500	
	ロビー	(2)											3												3												6	2,670	
	廊下			3									3												3												6	2,500	
PH	エレベーター機												8												2												9	-	
	機械室												8												2												9	-	
	水一戸																																						
1	ロビー	(2)	A										3												3												6	2,800	CA
	倉庫												11												11												6	2,500	
	倉庫	(2)											11												11												11		
	倉庫												2												100h												4		
	舞台												10												A												9		
	舞台袖												8												8												9		
	大道具庫												8												8												9		
	ピアノ庫												8												8												1	2,900	
	舞台袖下												8												8												5		

表示番号		内装材指定番号												塗料		塗料		塗料	
SOP	合成樹脂床合板(白)	OSW	油性スチレン系	FB	セッコロボード	RD	ルーフトライ	セッコロボード12mm	不織	第1011号	塗料	塗料全等	第0001号						
BP	合成樹脂床合板(艶鏡ビニル系)	OSV	油性スチレン系	FB	セッコロボード	SUS	スチレン	セッコロボード9mm	不織	第2004号	塗料	塗料全等	第0004号						
ABP	合成樹脂床合板(艶鏡ビニル系)	UC	水性アクリル系	CB	コンクリートブロック	ALC	軽量気泡コンクリート	コンクリート	不織	第1021号	塗料	塗料全等	第0004号						
VP	高圧縮化ビニル樹脂床合板	VAT	水性アクリル系	VAT	ビニルシート	HP	導心の厚さコンクリート	ビニルシート	不織	第1001号	塗料	塗料全等	第0004号						
MP	多彩塗料	VT	水性アクリル系	VT	ビニルシート	TP	陶器	改付コンクリート	不織	第1023号	塗料	塗料全等	第0004号						
SD	高圧縮化(合成樹脂)ビニル床合板	GGP	水性アクリル系	GGP	石膏ボード	VB	ベニヤ板	石膏ボード	不織	第1001号, 第1061号	塗料	塗料全等	第0004号						
CL	クリタッカー	VP	水性アクリル系	VP	ビニルシート			ビニルシート	不織	第0011号	塗料	塗料全等	第0004号						

鈴鹿市文化会館建設工事
建築工事
内装仕上表 (2)
103 / 61.4.1
61.333

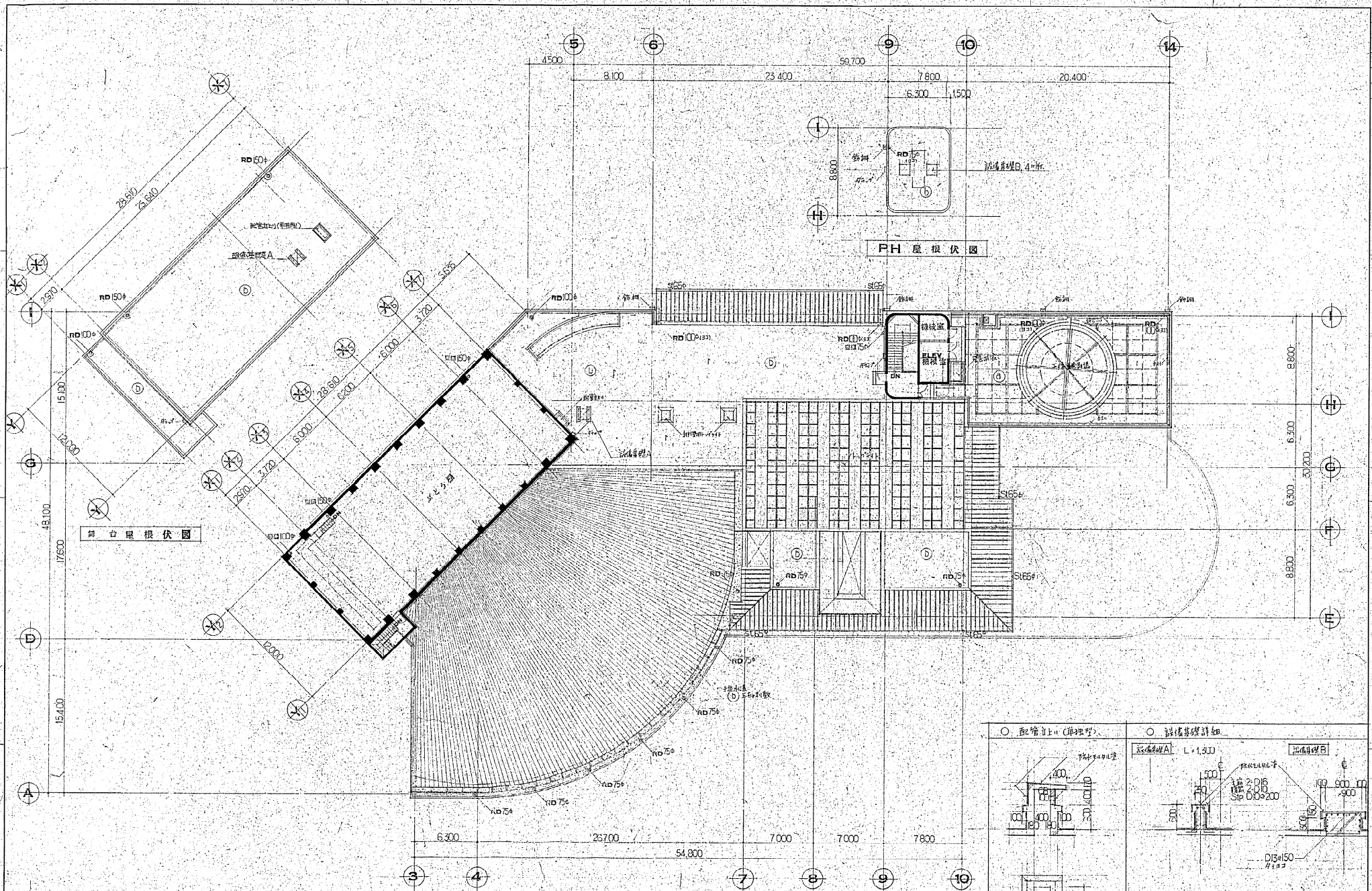


1. 工事範囲線 2. 工事範囲線 3. GL-KSM-1000		鈴鹿市文化会館建設工事 配設図 縮尺 1/500 107	株式会社 東畑建築事務所 代表取締役 東畑 久雄 A. TAKAYA & ASSOCIATES ARCHITECTS 一級建築士
1. 工事範囲線 2. 工事範囲線 3. GL-KSM-1000		縮尺 1/500 107	107 107



○ 樓梯上之詳細圖

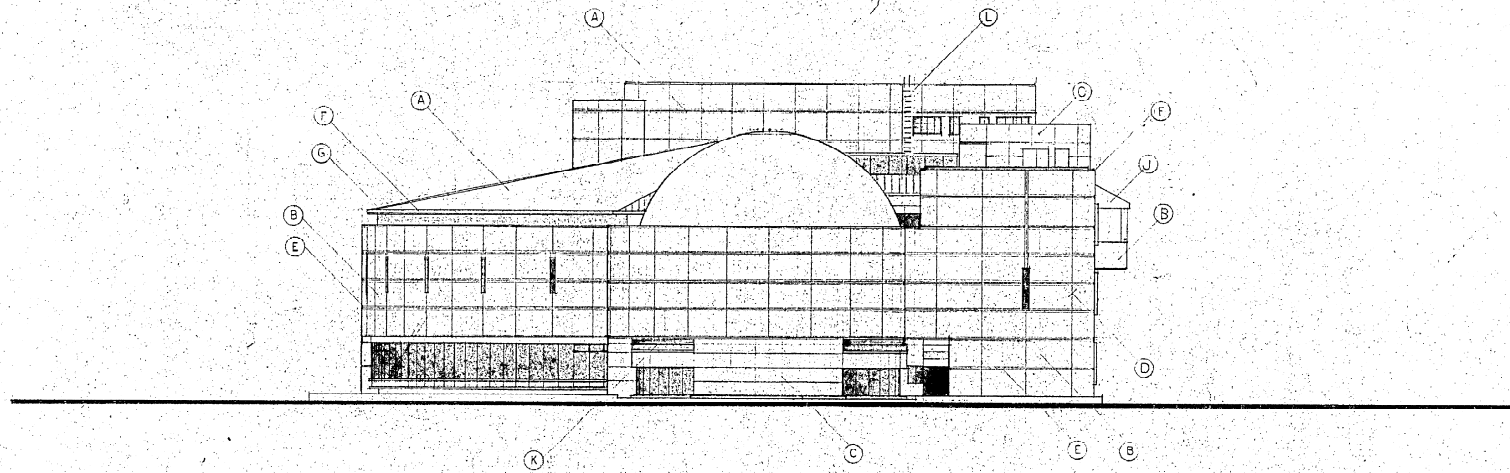
註：尺寸以mm表示	
鉅鹿市文化會館建設工事 建築工事	設計監理 株式會社 東畑建築事務所 大塚 英夫、和田 隆、丸山 T. TORIYA & ASSOCIATES ARCHITECTS
附平面圖 縮尺 1/200	圖號 61.4.1
110	縮尺 1/200 圖號 61.033



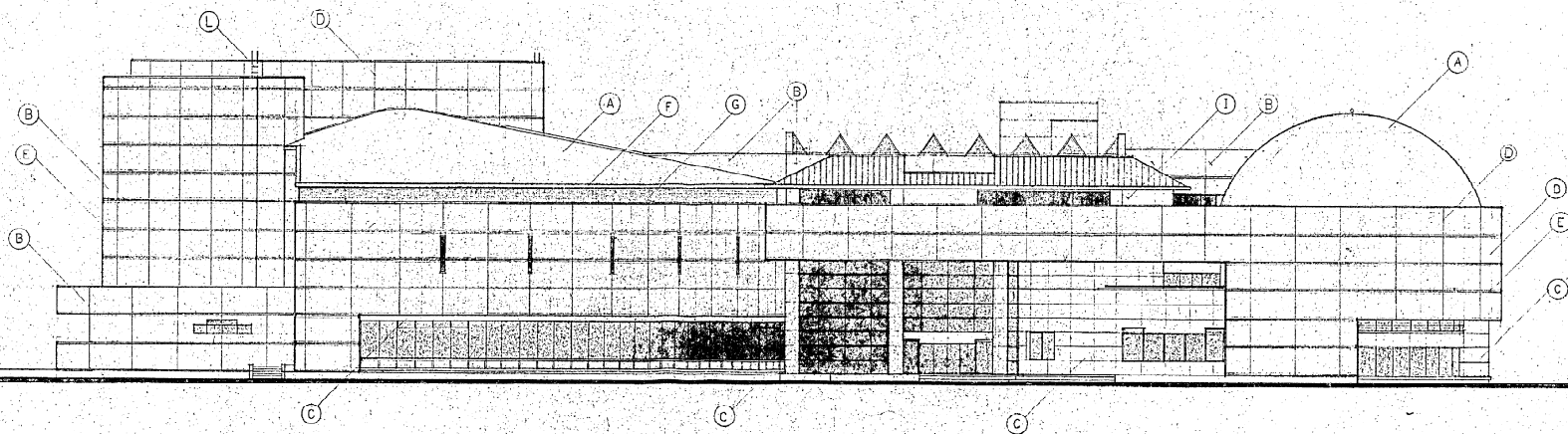
舞台屋根伏圖

PH屋根伏圖

<p>○ 配管上(詳細)</p>	<p>○ 設備基礎詳細</p>
<p>錦鹿市文化會館建設工事 建築工事</p> <p>R 階平面圖 縮尺: 1/200</p> <p>圖號: 61.4.1 番付: 61.033</p>	



東面図



南面図

A	ステンレス長尺板 (溶接工法) 葺	H	コンクリート打放し シリカ 系リシン吹付
B	50 角 2 丁 磁器タイル貼	I	セラミックタイル貼付
C	化粧 鋼板パネル	J	アルミパネル (ファウルリムーバ付)
D	カウル 伸縮目地	K	アルミ製 片割材
E	ステンレス化粧目地	L	ステンレス製タコ
F	ステンレス 塗木	M	磁器製手摺 SOP
G	50 角モザイクタイル貼		

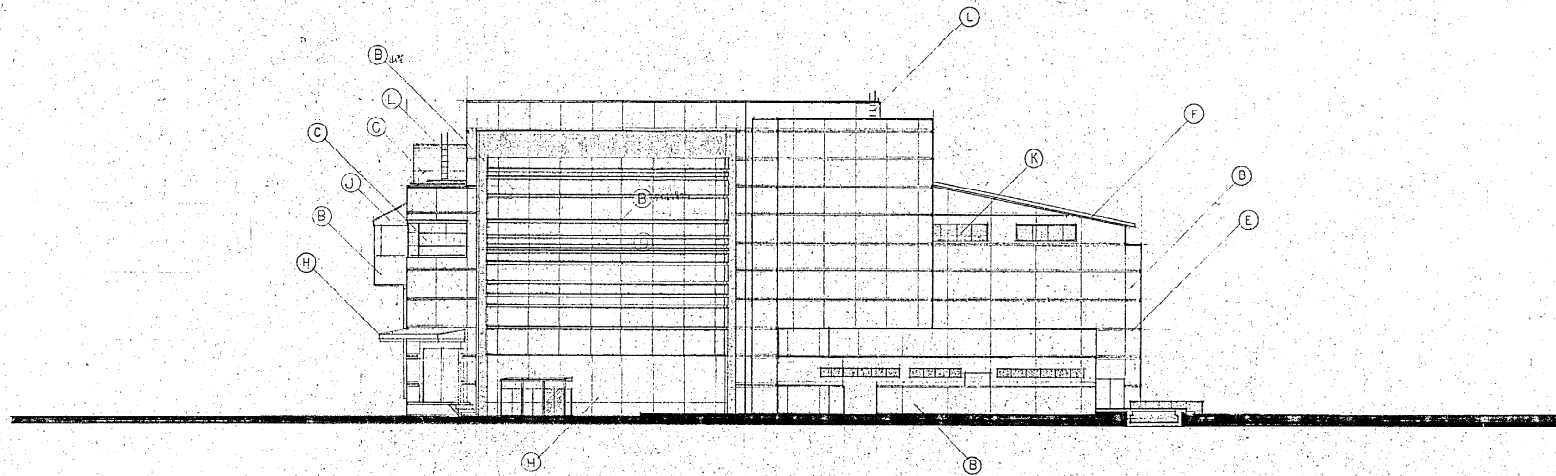
鈴鹿市文化会館建設工事
建築工事

設計 監理
株式会社
東細建築事務所
大塚 昭彦 名田田 昭一
& YONEDA & ASSOCIATES, ARCHITECTS
一般建築士 No. 31227

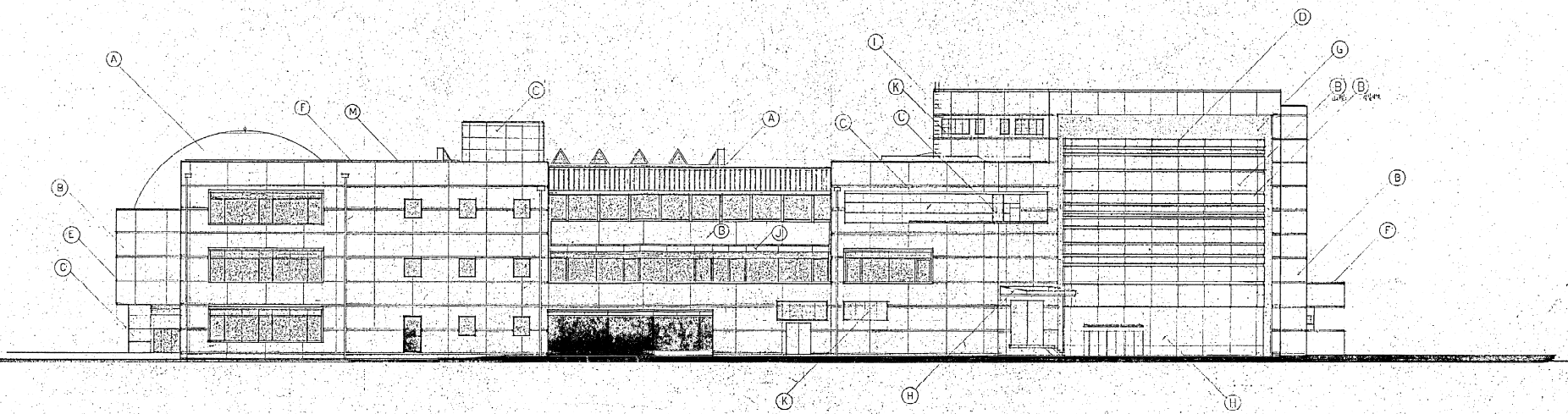
Ⅱ 南面図 ①
縮尺 1/200

昭和 61.11
番号 61033

112

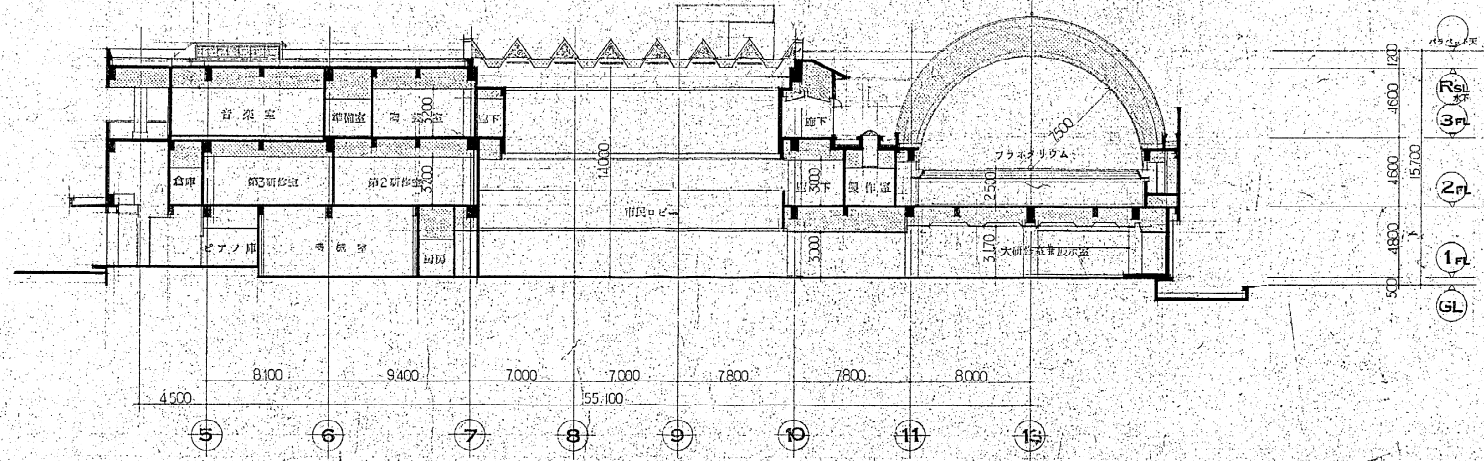
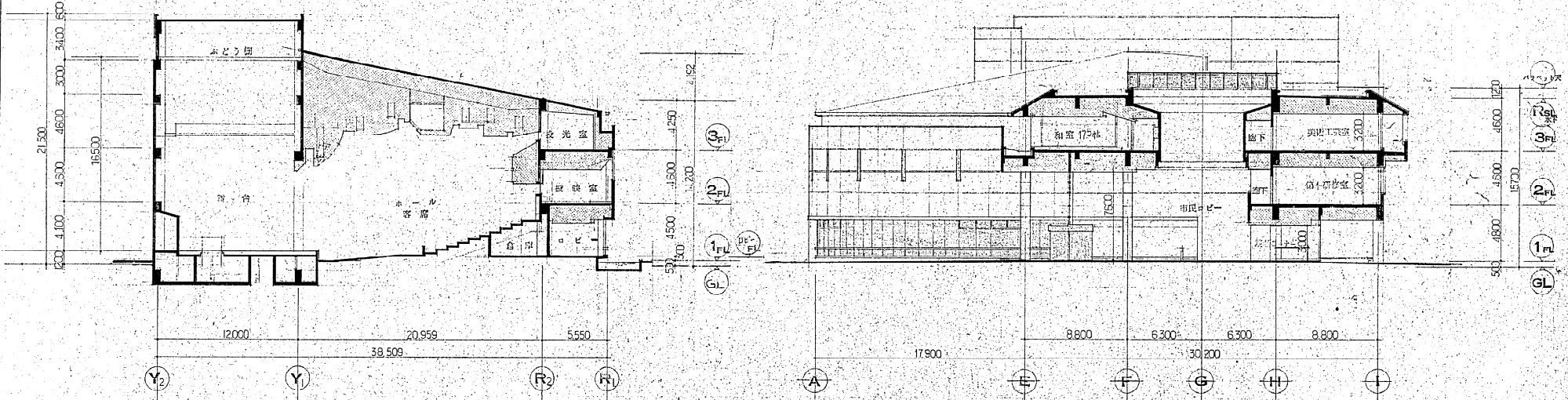


西面図

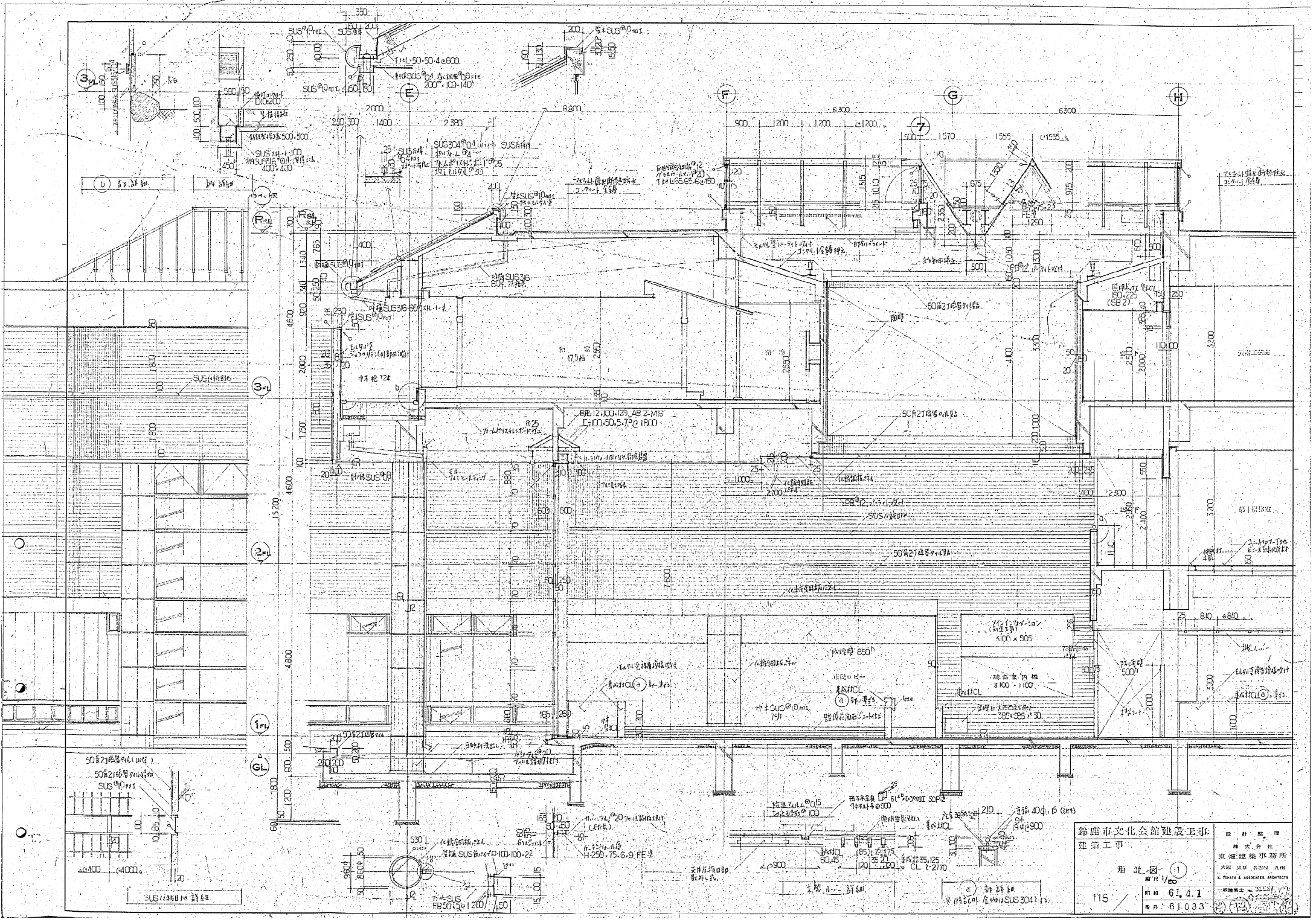


北面図

鈴鹿市文化会館建設工事 建築工事		設計監理 株式会社 東畑建築事務所 代表 東畑 邦山 氏 E. TOMIYA & ASSOCIATES, ARCHITECTS
立面図	②	
	縮尺 1/200	
113	昭和 61.1.1	一級建築士 21327
	番付 61033	会合技士



鈴鹿市文化会館建設工事 建築工事		設計・監理 株式会社 東畑建築事務所 大阪 東區 南船場 九丁目 K. TOMITA & ASSOCIATES ARCHITECTS
縮尺 1/200		一級建築士 No. S1277 全労組
114	昭和 61.11 番号 61033	114 番号 61033



鈴鹿市文化館建設工事
 建築工事
 設計監理
 株式会社
 東畑建築事務所
 大塚 賢司 代表取締役
 S. HATAI & ASSOCIATES ARCHITECTS
 東畑 隆夫 代表取締役
 施設計画 1
 115
 6.4.1
 6.1.033