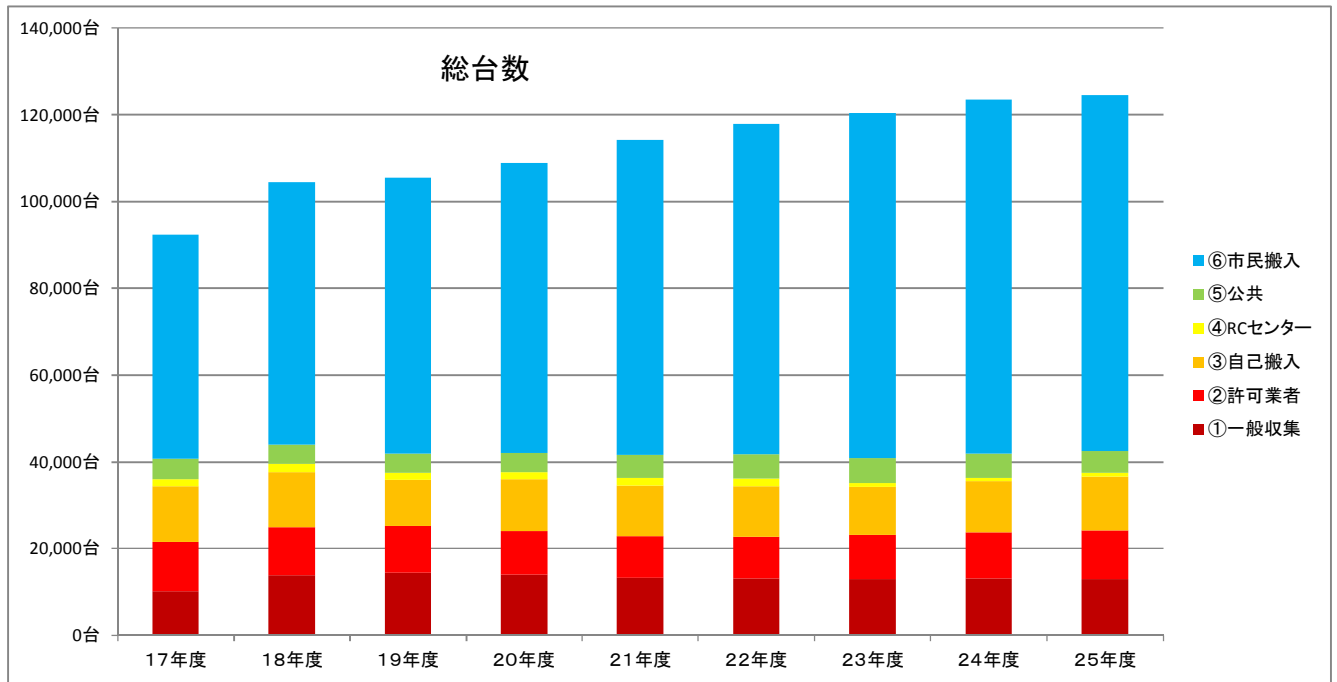
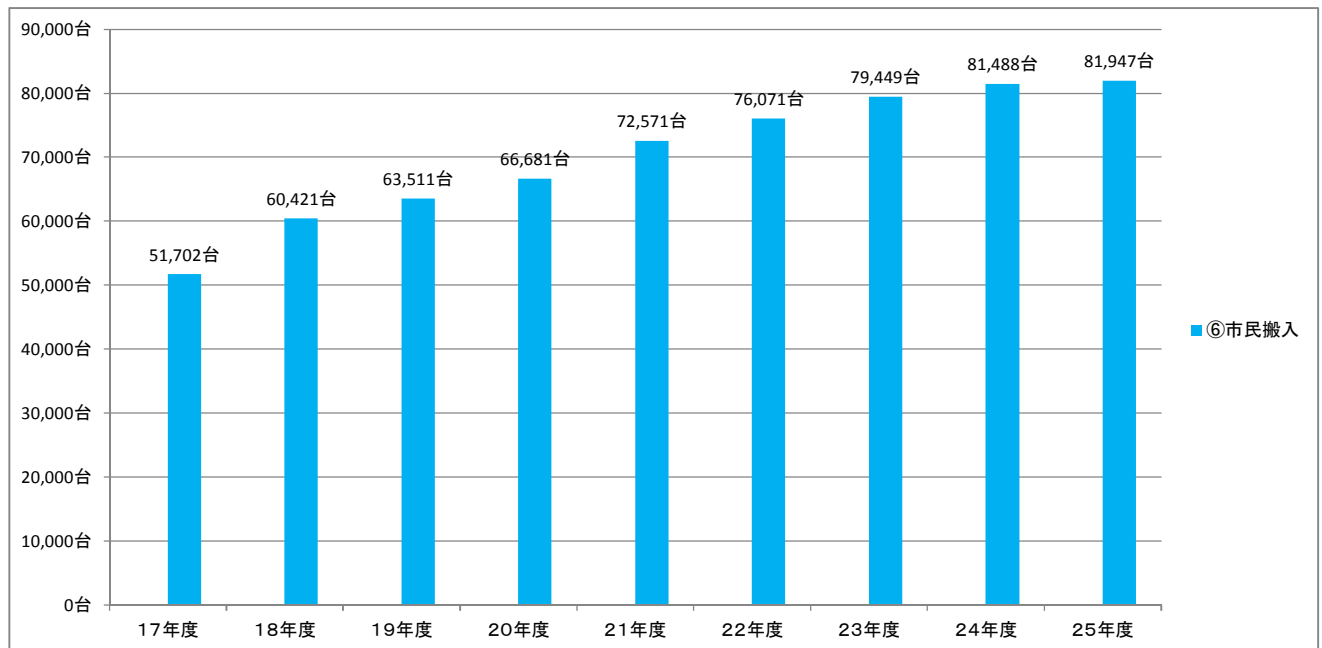


清掃センター業種別 総搬入台数推移グラフ（平成17年度から平成25年度まで）



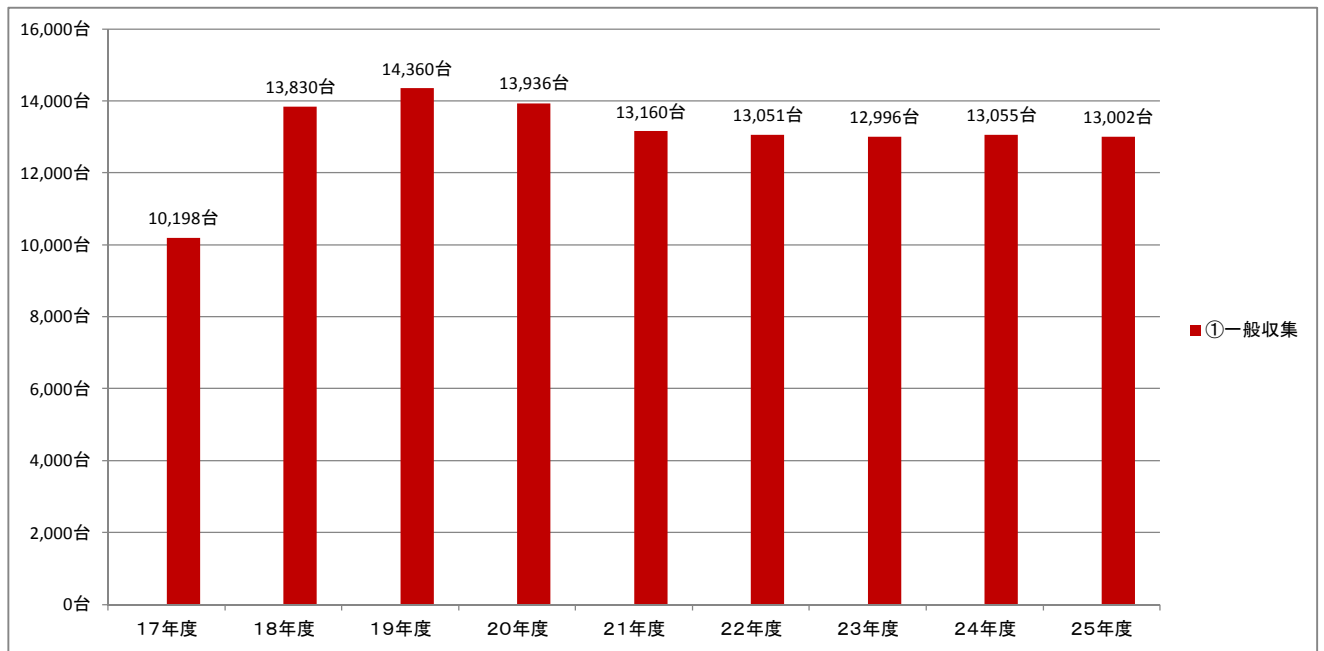
年度	17年度	18年度	19年度	20年度	21年度	22年度	23年度	24年度	25年度	合計
①一般収集	10,198台	13,830台	14,360台	13,936台	13,160台	13,051台	12,996台	13,055台	13,002台	117,588台
②許可業者	11,271台	11,027台	10,866台	10,081台	9,604台	9,652台	10,113台	10,580台	11,071台	94,265台
③自己搬入	12,790台	12,703台	10,517台	11,927台	11,746台	11,614台	11,063台	11,797台	12,490台	106,647台
④RCセンター	1,724台	1,900台	1,690台	1,620台	1,664台	1,738台	961台	839台	857台	12,993台
⑤公共	4,663台	4,486台	4,432台	4,496台	5,363台	5,647台	5,666台	5,623台	5,054台	45,430台
⑥市民搬入	51,702台	60,421台	63,511台	66,681台	72,571台	76,071台	79,449台	81,488台	81,947台	633,841台
⑦総計	92,348台	104,367台	105,376台	108,741台	114,108台	117,773台	120,248台	123,382台	124,421台	1,010,764台
対前年増減		12,019台	1,009台	3,365台	5,367台	3,665台	2,475台	5,609台	4,173台	
対前年率%		13.0%	1.0%	3.2%	4.9%	3.2%	2.1%	4.8%	3.5%	

清掃センター 市民搬入台数 推移グラフ（平成17年度から平成25年度まで）



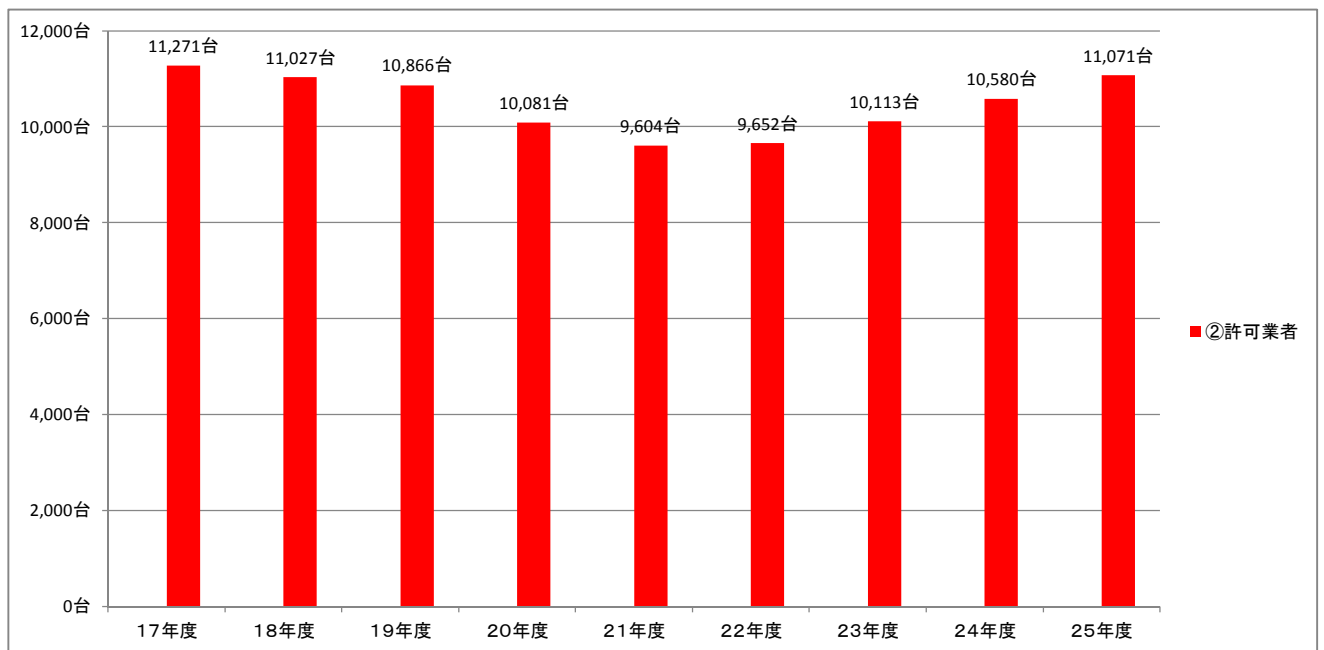
年度	17年度	18年度	19年度	20年度	21年度	22年度	23年度	24年度	25年度	合計
⑥市民搬入	51,702台	60,421台	63,511台	66,681台	72,571台	76,071台	79,449台	81,488台	81,947台	633,841台
対前年増減		8,719台	3,090台	3,170台	5,890台	3,500台	3,378台	5,417台	2,498台	
対前年率%		16.9%	5.1%	5.0%	8.8%	4.8%	4.4%	7.1%	3.1%	

清掃センター 一般収集搬入台数 推移グラフ（平成17年度から平成25年度まで）



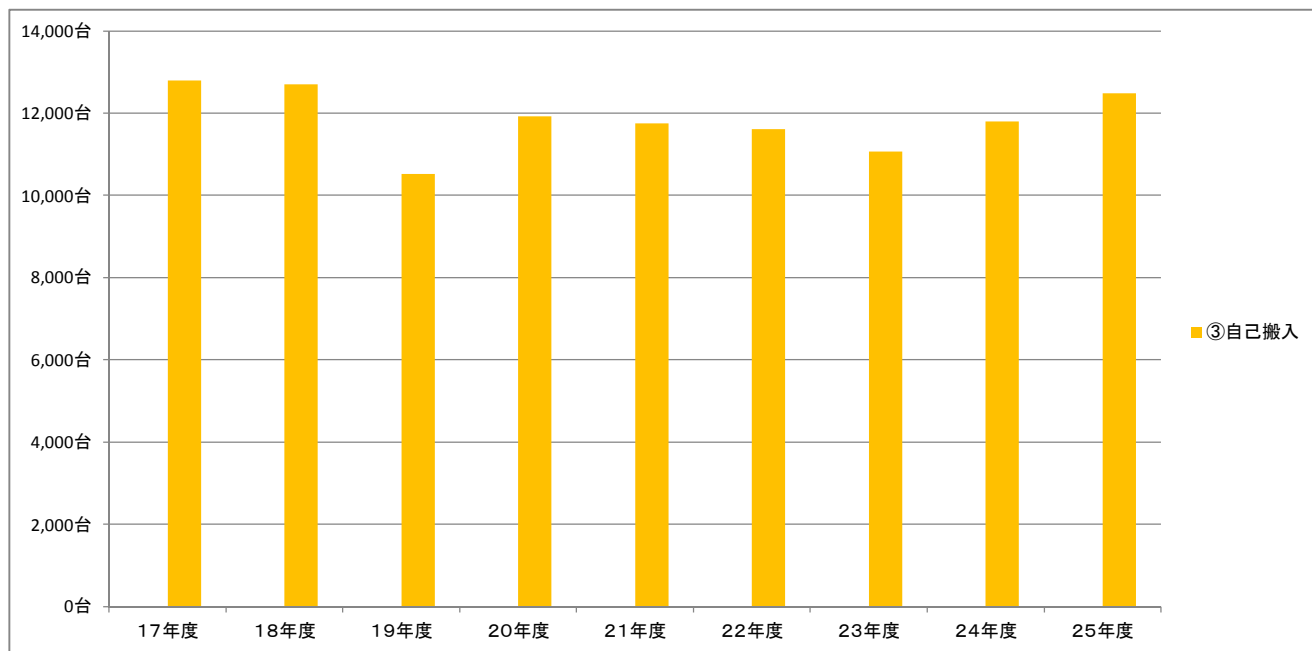
年度	17年度	18年度	19年度	20年度	21年度	22年度	23年度	24年度	25年度	合計
①一般収集	10,198台	13,830台	14,360台	13,936台	13,160台	13,051台	12,996台	13,055台	13,002台	117,588台
対前年増減		3,632台	530台	-424台	-776台	-109台	-55台	4台	6台	
対前年率%		35.6%	3.8%	-3.0%	-5.6%	-0.8%	-0.4%	0.0%	0.0%	

清掃センター 許可業者搬入台数 推移グラフ（平成17年度から平成25年度まで）



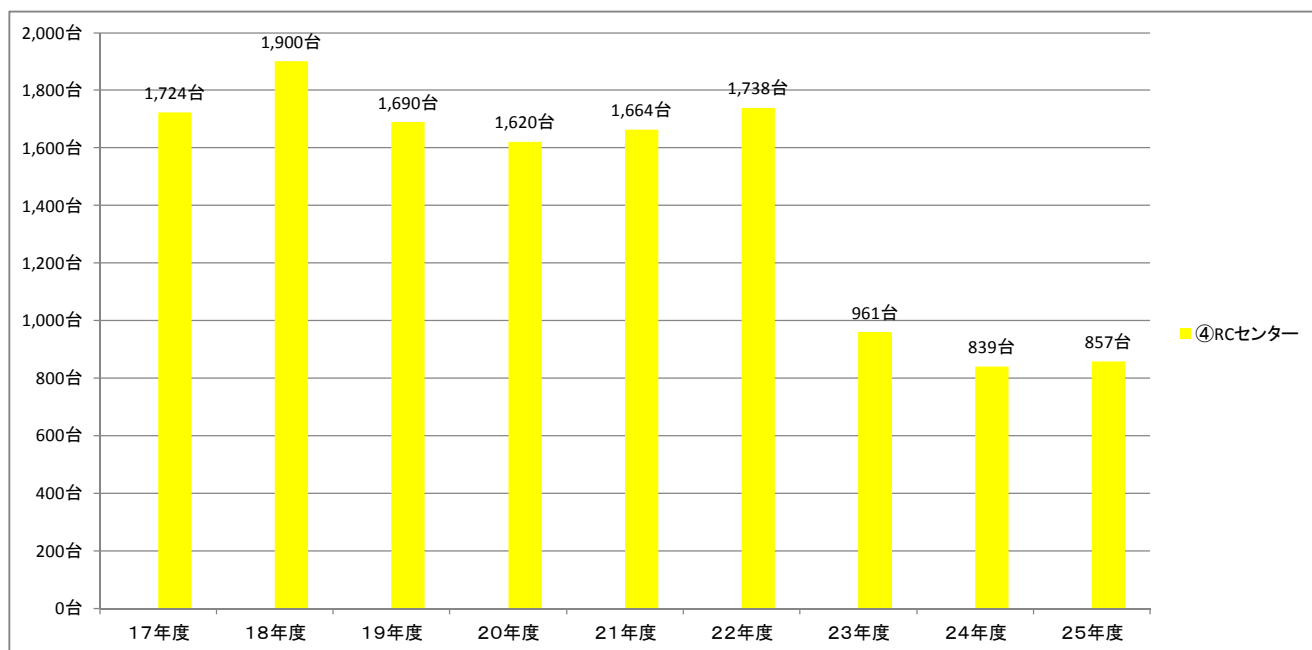
年度	17年度	18年度	19年度	20年度	21年度	22年度	23年度	24年度	25年度	合計
②許可業者	11,271台	11,027台	10,866台	10,081台	9,604台	9,652台	10,113台	10,580台	11,071台	94,265台
対前年増減		-244台	-161台	-785台	-477台	48台	461台	928台	958台	
対前年率%		-2.2%	-1.5%	-7.2%	-4.7%	0.5%	4.8%	9.6%	9.5%	

清掃センター 自己搬入業者搬入台数 推移グラフ（平成17年度から平成25年度まで）



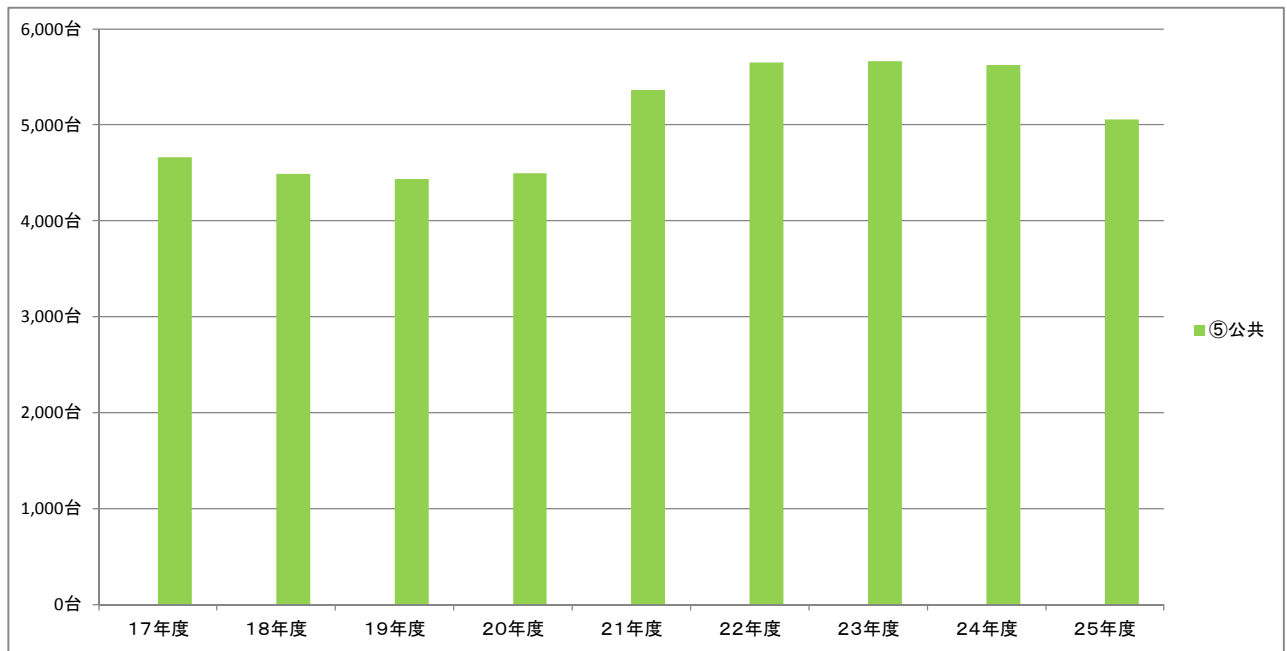
年度	17年度	18年度	19年度	20年度	21年度	22年度	23年度	24年度	25年度	合計
③自己搬入	12,790台	12,703台	10,517台	11,927台	11,746台	11,614台	11,063台	11,797台	12,490台	106,647台
対前年増減		-87台	-2,186台	1,410台	-181台	-132台	-551台	183台	1,427台	
対前年率%		-0.7%	-17.2%	13.4%	-1.5%	-1.1%	-4.7%	1.6%	12.9%	

清掃センター RCセンター搬入台数 推移グラフ（平成17年度から平成25年度まで）



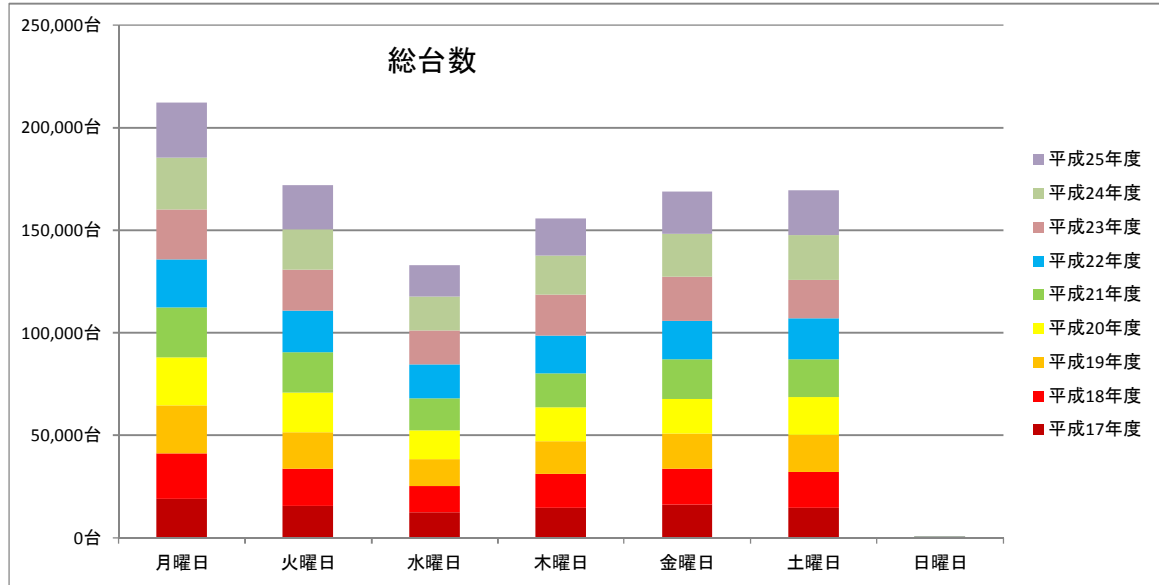
年度	17年度	18年度	19年度	20年度	21年度	22年度	23年度	24年度	25年度	合計
④RCセンター	1,724台	1,900台	1,690台	1,620台	1,664台	1,738台	961台	839台	857台	12,993台
対前年増減		176台	-210台	-70台	44台	74台	-777台	-899台	-104台	
対前年率%		10.2%	-11.1%	-4.1%	2.7%	4.4%	-44.7%	-51.7%	-10.8%	

清掃センター 公共搬入台数 推移グラフ（平成17年度から平成25年度まで）



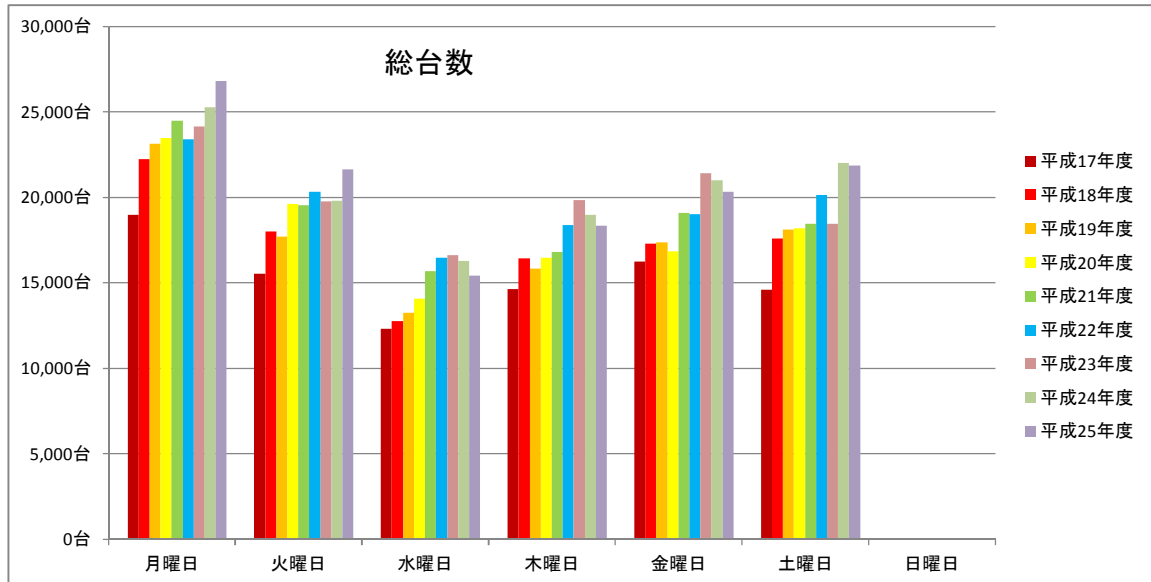
年度	17年度	18年度	19年度	20年度	21年度	22年度	23年度	24年度	25年度	合計
⑤公共	4,663台	4,486台	4,432台	4,496台	5,363台	5,647台	5,666台	5,623台	5,054台	45,430台
対前年増減		-177台	-54台	64台	867台	284台	19台	-24台	-612台	
対前年率%		-3.8%	-1.2%	1.4%	19.3%	5.3%	0.3%	-0.4%	-10.8%	

清掃センター曜日別 総搬入台数推移グラフ（平成17年度から平成25年度まで）



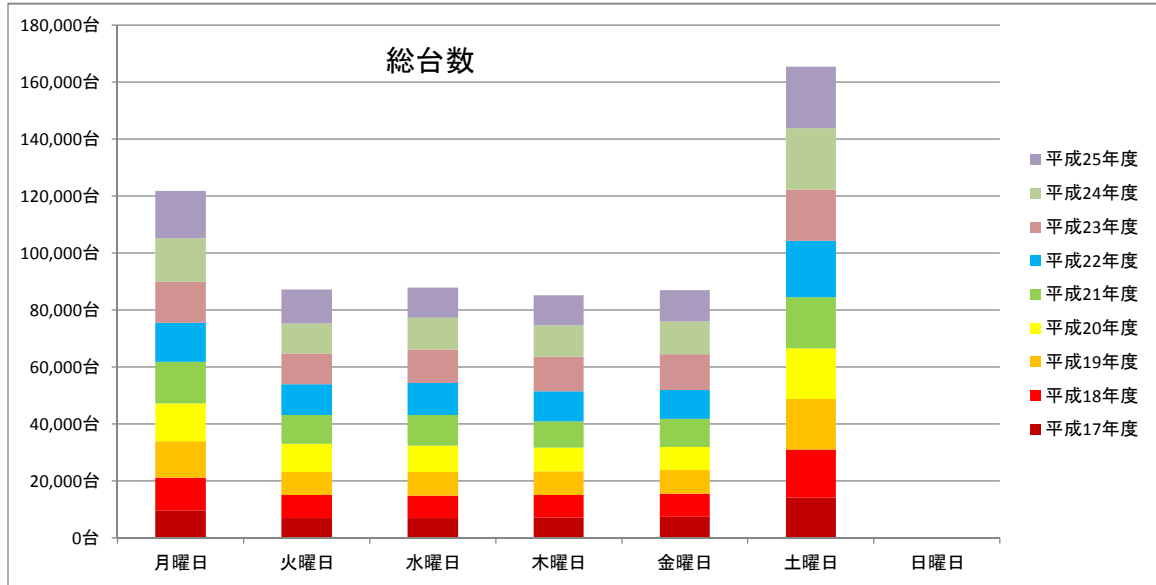
曜日	月曜日	火曜日	水曜日	木曜日	金曜日	土曜日	日曜日	合計
平成17年度	18,994台	15,533台	12,314台	14,646台	16,228台	14,609台	24台	92,348台
平成18年度	22,252台	18,012台	12,758台	16,443台	17,298台	17,577台	27台	104,367台
平成19年度	23,120台	17,697台	13,255台	15,833台	17,351台	18,104台	16台	105,376台
平成20年度	23,462台	19,629台	14,067台	16,484台	16,848台	18,207台	44台	108,741台
平成21年度	24,466台	19,553台	15,673台	16,803台	19,086台	18,447台	80台	114,108台
平成22年度	23,407台	20,343台	16,459台	18,386台	19,009台	20,130台	39台	117,773台
平成23年度	24,152台	19,757台	16,619台	19,837台	21,430台	18,440台	13台	120,248台
平成24年度	25,283台	19,807台	16,291台	18,974台	21,013台	21,999台	15台	123,382台
平成25年度	26,823台	21,623台	15,413台	18,344台	20,323台	21,870台	25台	124,421台
合計	211,959台	171,954台	132,849台	155,750台	168,586台	169,383台	283台	1,010,764台

清掃センター曜日別 総搬入台数推移グラフ（平成17年度から平成25年度まで）



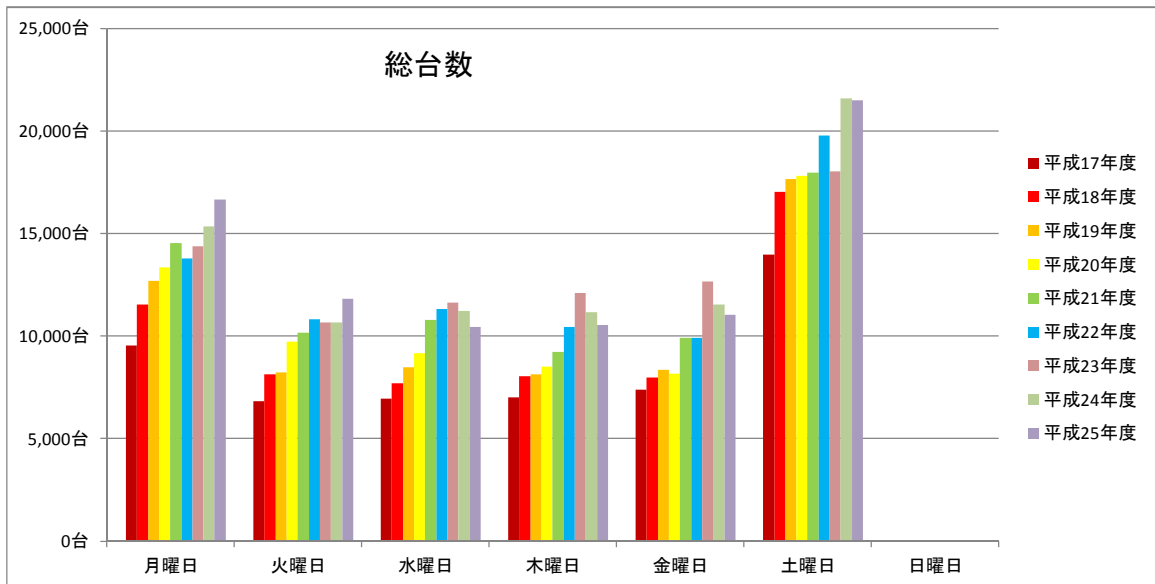
曜日	月曜日	火曜日	水曜日	木曜日	金曜日	土曜日	日曜日	合計
平成17年度	18,994台	15,533台	12,314台	14,646台	16,228台	14,609台	24台	92,348台
平成18年度	22,252台	18,012台	12,758台	16,443台	17,298台	17,577台	27台	104,367台
平成19年度	23,120台	17,697台	13,255台	15,833台	17,351台	18,104台	16台	105,376台
平成20年度	23,462台	19,629台	14,067台	16,484台	16,848台	18,207台	44台	108,741台
平成21年度	24,466台	19,553台	15,673台	16,803台	19,086台	18,447台	80台	114,108台
平成22年度	23,407台	20,343台	16,459台	18,386台	19,009台	20,130台	39台	117,773台
平成23年度	24,152台	19,757台	16,619台	19,837台	21,430台	18,440台	13台	120,248台
平成24年度	25,283台	19,807台	16,291台	18,974台	21,013台	21,999台	15台	123,382台
平成25年度	26,823台	21,623台	15,413台	18,344台	20,323台	21,870台	25台	124,421台
合計	211,959台	171,954台	132,849台	155,750台	168,586台	169,383台	283台	1,010,764台

清掃センター曜日別 市民搬入台数推移グラフ（平成17年度から平成25年度まで）



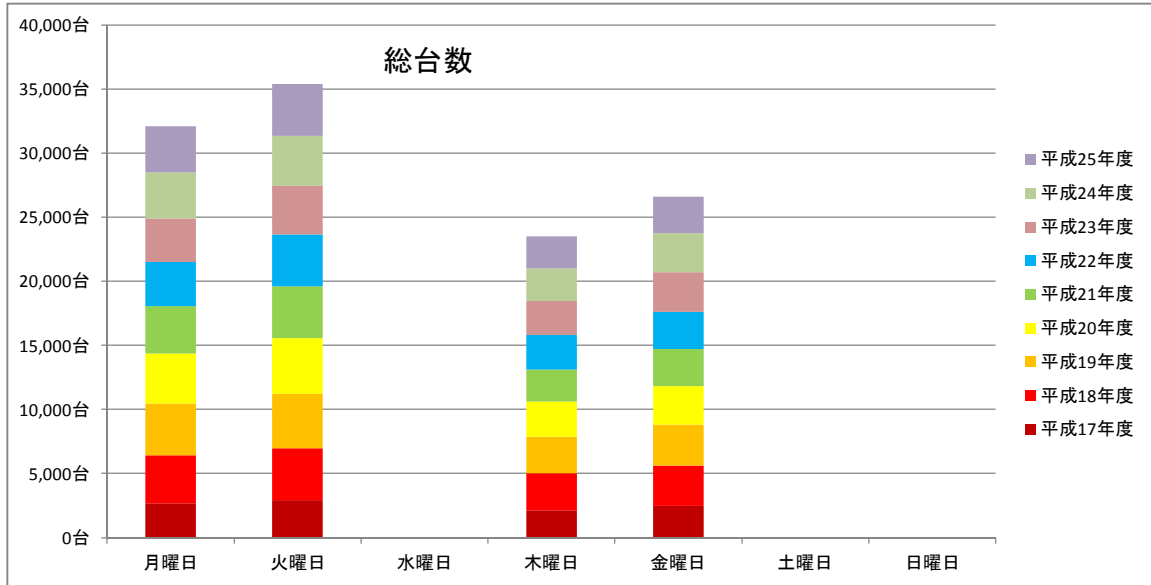
曜日	月曜日	火曜日	水曜日	木曜日	金曜日	土曜日	日曜日	合計
平成17年度	9,532台	6,822台	6,959台	7,020台	7,387台	13,982台	0台	51,702台
平成18年度	11,540台	8,122台	7,693台	8,042台	7,981台	17,043台	0台	60,421台
平成19年度	12,684台	8,224台	8,477台	8,137台	8,351台	17,638台	0台	63,511台
平成20年度	13,333台	9,717台	9,152台	8,493台	8,172台	17,813台	1台	66,681台
平成21年度	14,532台	10,159台	10,800台	9,216台	9,915台	17,949台	0台	72,571台
平成22年度	13,791台	10,827台	11,316台	10,454台	9,909台	19,774台	0台	76,071台
平成23年度	14,367台	10,656台	11,630台	12,088台	12,674台	18,034台	0台	79,449台
平成24年度	15,345台	10,662台	11,209台	11,153台	11,533台	21,586台	0台	81,488台
平成25年度	16,647台	11,814台	10,443台	10,523台	11,045台	21,475台	0台	81,947台
合計	121,771台	87,003台	87,679台	85,126台	86,967台	165,294台	1台	633,841台

清掃センター曜日別 市民搬入台数推移グラフ（平成17年度から平成25年度まで）



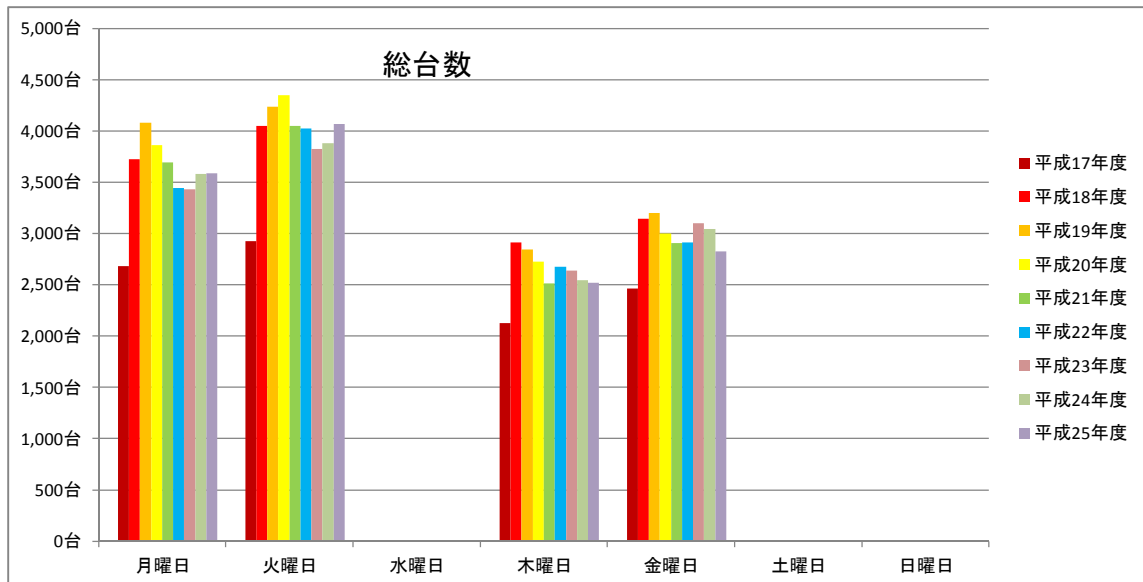
曜日	月曜日	火曜日	水曜日	木曜日	金曜日	土曜日	日曜日	合計
平成17年度	9,532台	6,822台	6,959台	7,020台	7,387台	13,982台	0台	51,702台
平成18年度	11,540台	8,122台	7,693台	8,042台	7,981台	17,043台	0台	60,421台
平成19年度	12,684台	8,224台	8,477台	8,137台	8,351台	17,638台	0台	63,511台
平成20年度	13,333台	9,717台	9,152台	8,493台	8,172台	17,813台	1台	66,681台
平成21年度	14,532台	10,159台	10,800台	9,216台	9,915台	17,949台	0台	72,571台
平成22年度	13,791台	10,827台	11,316台	10,454台	9,909台	19,774台	0台	76,071台
平成23年度	14,367台	10,656台	11,630台	12,088台	12,674台	18,034台	0台	79,449台
平成24年度	15,345台	10,662台	11,209台	11,153台	11,533台	21,586台	0台	81,488台
平成25年度	16,647台	11,814台	10,443台	10,523台	11,045台	21,475台	0台	81,947台
合計	121,771台	87,003台	87,679台	85,126台	86,967台	165,294台	1台	633,841台

清掃センター曜日別 一般収集搬入台数推移グラフ（平成17年度から平成25年度まで）



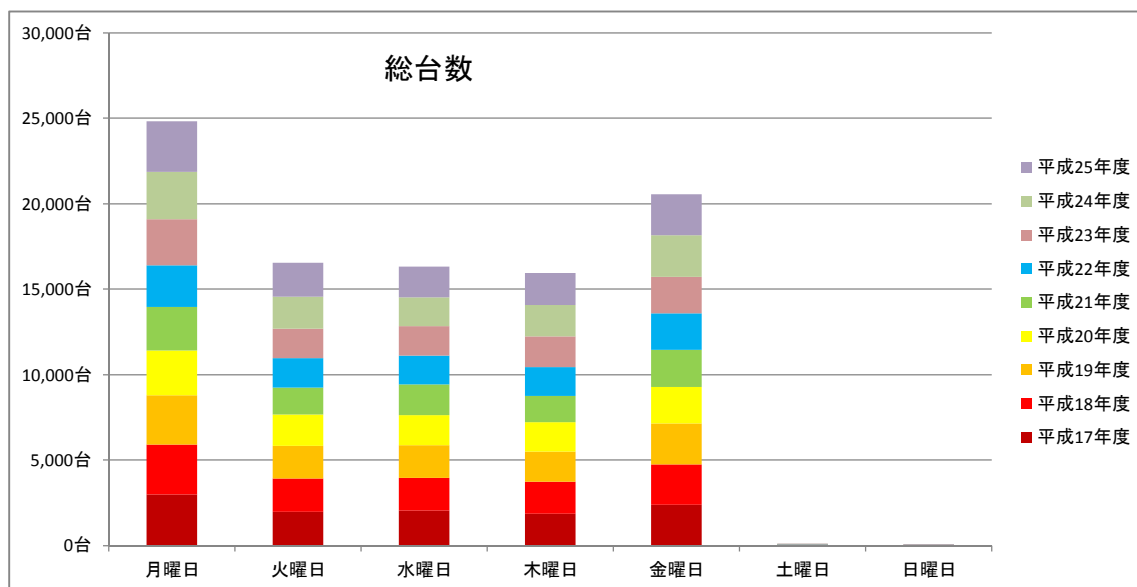
曜日	月曜日	火曜日	水曜日	木曜日	金曜日	土曜日	日曜日	合計
平成17年度	2,680台	2,923台	0台	2,128台	2,461台	6台	0台	10,198台
平成18年度	3,723台	4,050台	0台	2,912台	3,145台	0台	0台	13,830台
平成19年度	4,078台	4,238台	0台	2,842台	3,202台	0台	0台	14,360台
平成20年度	3,863台	4,345台	0台	2,726台	3,002台	0台	0台	13,936台
平成21年度	3,694台	4,049台	0台	2,511台	2,906台	0台	0台	13,160台
平成22年度	3,442台	4,023台	0台	2,676台	2,910台	0台	0台	13,051台
平成23年度	3,431台	3,826台	0台	2,640台	3,099台	0台	0台	12,996台
平成24年度	3,582台	3,883台	0台	2,546台	3,044台	0台	0台	13,055台
平成25年度	3,585台	4,068台	0台	2,521台	2,828台	0台	0台	13,002台
合計	32,078台	35,405台	0台	23,502台	26,597台	6台	0台	117,588台

清掃センター曜日別 一般収集搬入台数推移グラフ（平成17年度から平成25年度まで）



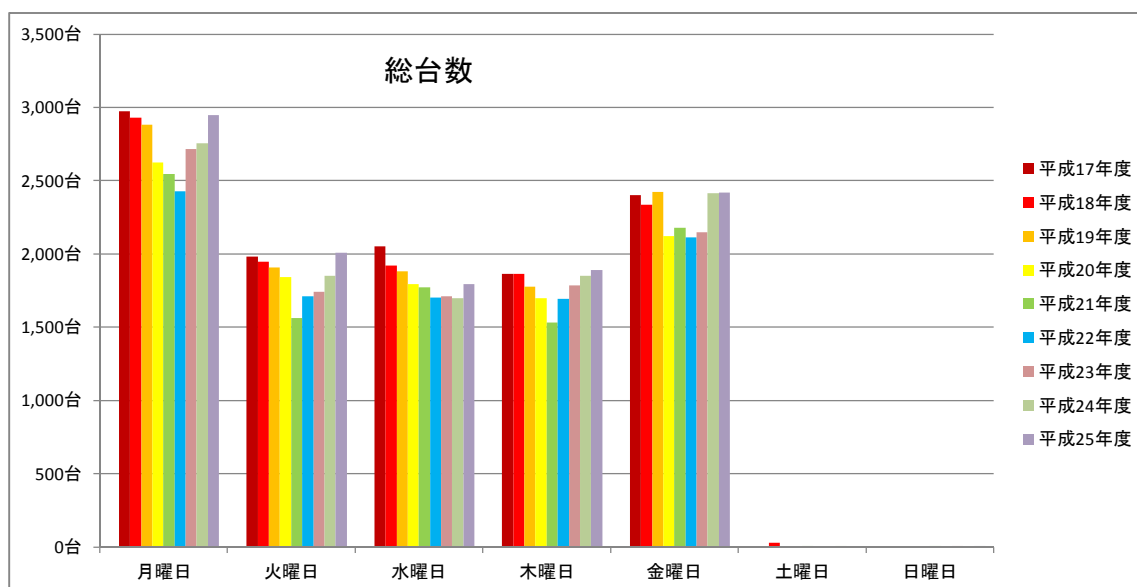
曜日	月曜日	火曜日	水曜日	木曜日	金曜日	土曜日	日曜日	合計
平成17年度	2,680台	2,923台	0台	2,128台	2,461台	6台	0台	10,198台
平成18年度	3,723台	4,050台	0台	2,912台	3,145台	0台	0台	13,830台
平成19年度	4,078台	4,238台	0台	2,842台	3,202台	0台	0台	14,360台
平成20年度	3,863台	4,345台	0台	2,726台	3,002台	0台	0台	13,936台
平成21年度	3,694台	4,049台	0台	2,511台	2,906台	0台	0台	13,160台
平成22年度	3,442台	4,023台	0台	2,676台	2,910台	0台	0台	13,051台
平成23年度	3,431台	3,826台	0台	2,640台	3,099台	0台	0台	12,996台
平成24年度	3,582台	3,883台	0台	2,546台	3,044台	0台	0台	13,055台
平成25年度	3,585台	4,068台	0台	2,521台	2,828台	0台	0台	13,002台
合計	32,078台	35,405台	0台	23,502台	26,597台	6台	0台	117,588台

清掃センター曜日別 許可業者搬入台数推移グラフ（平成17年度から平成25年度まで）



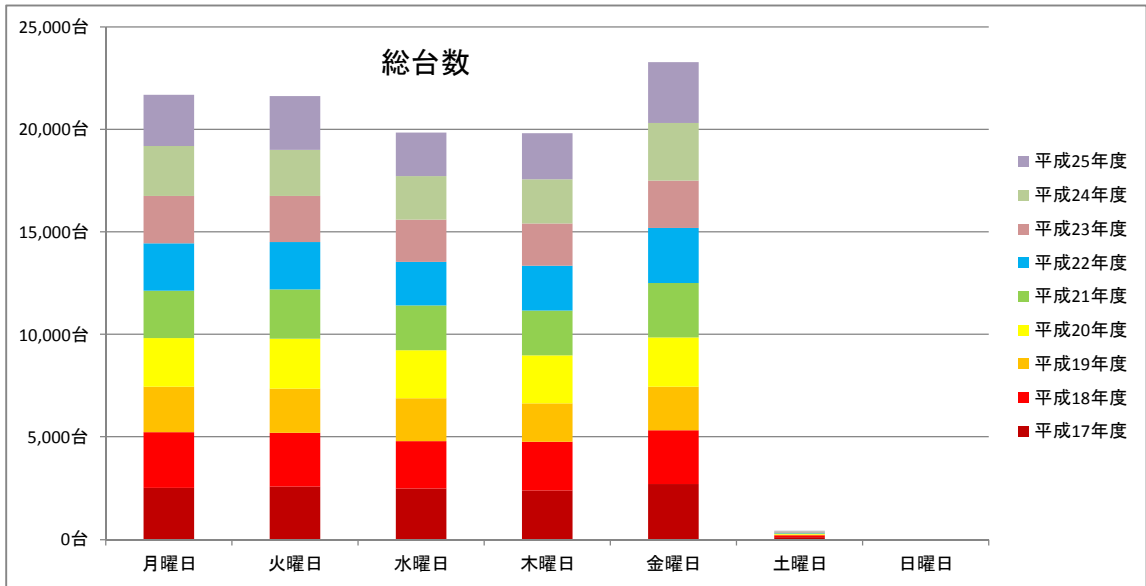
曜日	月曜日	火曜日	水曜日	木曜日	金曜日	土曜日	日曜日	合計
平成17年度	2,975台	1,980台	2,051台	1,862台	2,400台	3台	0台	11,271台
平成18年度	2,931台	1,948台	1,920台	1,864台	2,335台	29台	0台	11,027台
平成19年度	2,880台	1,906台	1,881台	1,776台	2,422台	1台	0台	10,866台
平成20年度	2,624台	1,843台	1,792台	1,700台	2,122台	0台	0台	10,081台
平成21年度	2,546台	1,562台	1,771台	1,531台	2,179台	8台	7台	9,604台
平成22年度	2,428台	1,710台	1,703台	1,695台	2,114台	2台	0台	9,652台
平成23年度	2,714台	1,743台	1,710台	1,786台	2,150台	4台	6台	10,113台
平成24年度	2,755台	1,849台	1,700台	1,851台	2,416台	5台	4台	10,580台
平成25年度	2,947台	2,010台	1,793台	1,892台	2,419台	4台	6台	11,071台
合計	24,800台	16,551台	16,321台	15,957台	20,557台	56台	23台	94,265台

清掃センター曜日別 許可業者搬入台数推移グラフ（平成17年度から平成25年度まで）



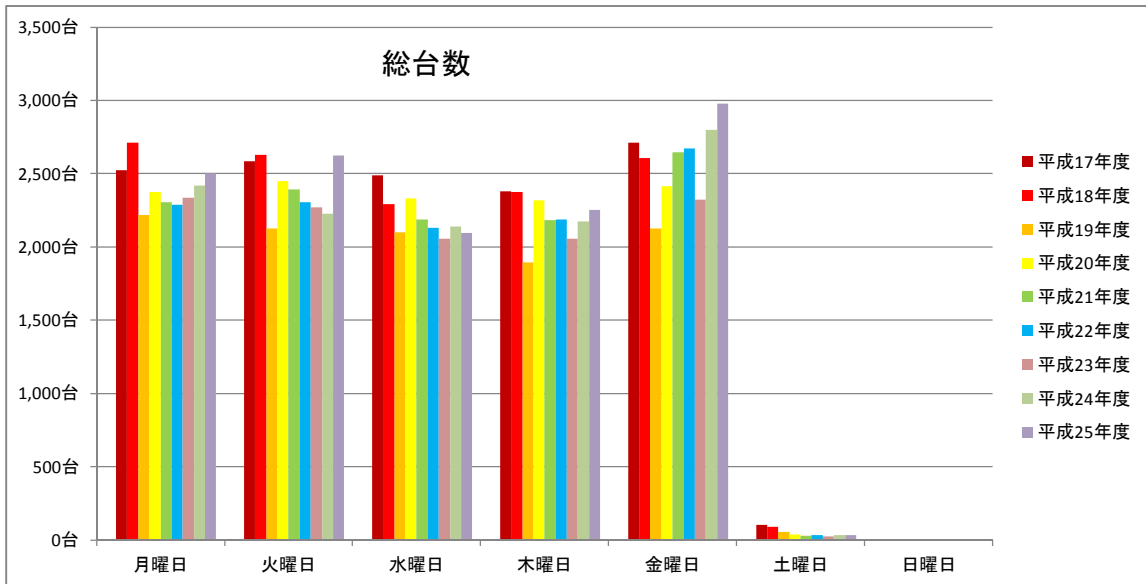
曜日	月曜日	火曜日	水曜日	木曜日	金曜日	土曜日	日曜日	合計
平成17年度	2,975台	1,980台	2,051台	1,862台	2,400台	3台	0台	11,271台
平成18年度	2,931台	1,948台	1,920台	1,864台	2,335台	29台	0台	11,027台
平成19年度	2,880台	1,906台	1,881台	1,776台	2,422台	1台	0台	10,866台
平成20年度	2,624台	1,843台	1,792台	1,700台	2,122台	0台	0台	10,081台
平成21年度	2,546台	1,562台	1,771台	1,531台	2,179台	8台	7台	9,604台
平成22年度	2,428台	1,710台	1,703台	1,695台	2,114台	2台	0台	9,652台
平成23年度	2,714台	1,743台	1,710台	1,786台	2,150台	4台	6台	10,113台
平成24年度	2,755台	1,849台	1,700台	1,851台	2,416台	5台	4台	10,580台
平成25年度	2,947台	2,010台	1,793台	1,892台	2,419台	4台	6台	11,071台
合計	24,800台	16,551台	16,321台	15,957台	20,557台	56台	23台	94,265台

清掃センター曜日別 自己搬入台数推移グラフ（平成17年度から平成25年度まで）



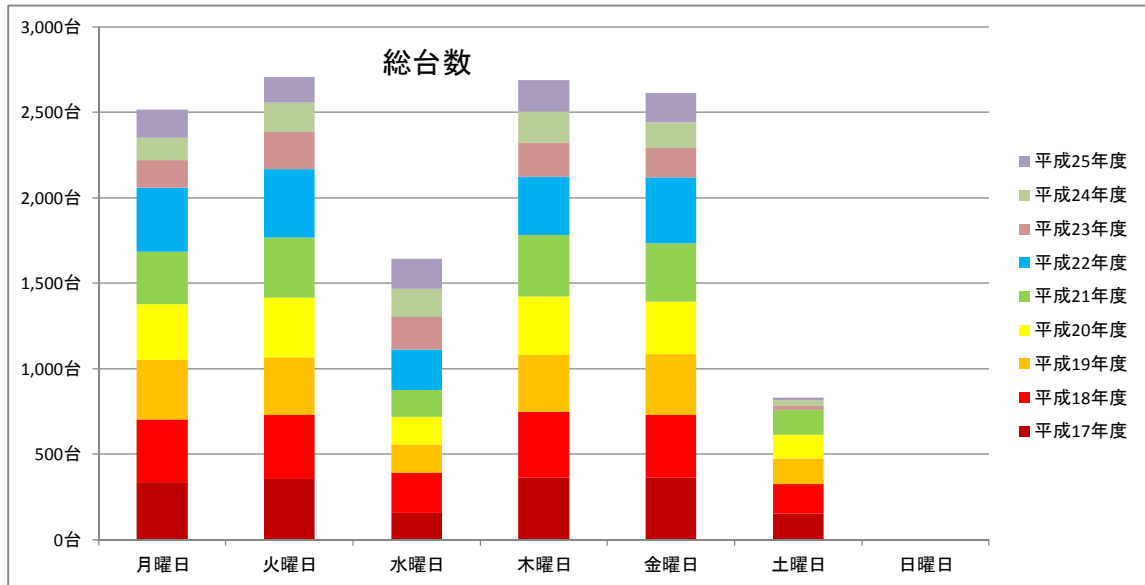
曜日	月曜日	火曜日	水曜日	木曜日	金曜日	土曜日	日曜日	合計
平成17年度	2,525台	2,585台	2,490台	2,378台	2,710台	102台	0台	12,790台
平成18年度	2,713台	2,630台	2,293台	2,373台	2,605台	89台	0台	12,703台
平成19年度	2,217台	2,126台	2,098台	1,893台	2,128台	55台	0台	10,517台
平成20年度	2,376台	2,449台	2,331台	2,320台	2,415台	36台	0台	11,927台
平成21年度	2,306台	2,391台	2,189台	2,182台	2,648台	30台	0台	11,746台
平成22年度	2,287台	2,305台	2,130台	2,186台	2,674台	32台	0台	11,614台
平成23年度	2,334台	2,269台	2,054台	2,058台	2,323台	25台	0台	11,063台
平成24年度	2,419台	2,228台	2,141台	2,176台	2,801台	32台	0台	11,797台
平成25年度	2,504台	2,626台	2,096台	2,251台	2,978台	35台	0台	12,490台
合計	21,681台	21,609台	19,822台	19,817台	23,282台	436台	0台	106,647台

清掃センター曜日別 自己搬入台数推移グラフ（平成17年度から平成25年度まで）



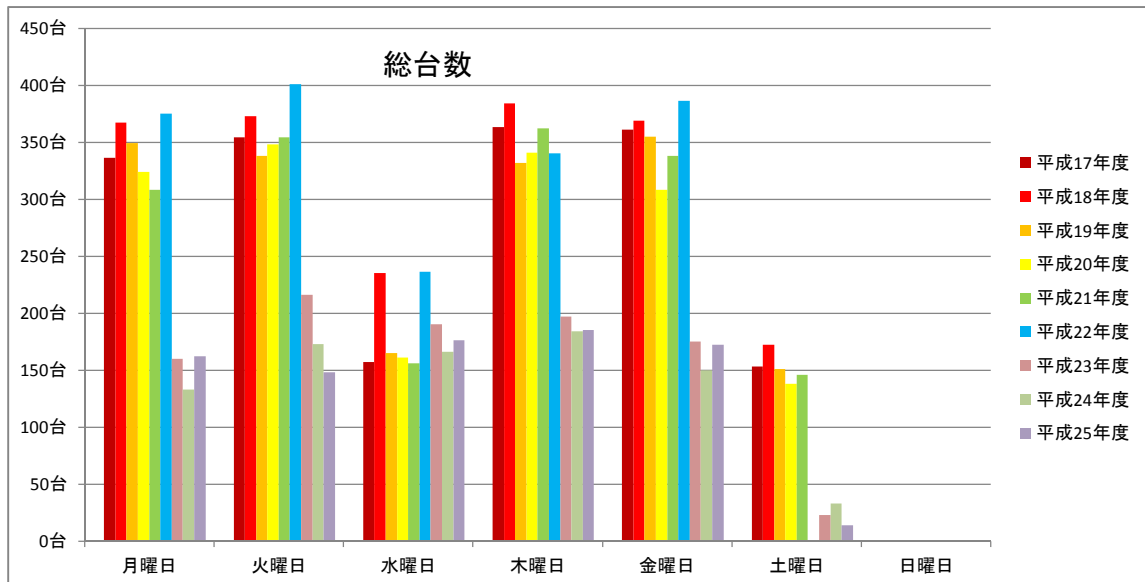
曜日	月曜日	火曜日	水曜日	木曜日	金曜日	土曜日	日曜日	合計
平成17年度	2,525台	2,585台	2,490台	2,378台	2,710台	102台	0台	12,790台
平成18年度	2,713台	2,630台	2,293台	2,373台	2,605台	89台	0台	12,703台
平成19年度	2,217台	2,126台	2,098台	1,893台	2,128台	55台	0台	10,517台
平成20年度	2,376台	2,449台	2,331台	2,320台	2,415台	36台	0台	11,927台
平成21年度	2,306台	2,391台	2,189台	2,182台	2,648台	30台	0台	11,746台
平成22年度	2,287台	2,305台	2,130台	2,186台	2,674台	32台	0台	11,614台
平成23年度	2,334台	2,269台	2,054台	2,058台	2,323台	25台	0台	11,063台
平成24年度	2,419台	2,228台	2,141台	2,176台	2,801台	32台	0台	11,797台
平成25年度	2,504台	2,626台	2,096台	2,251台	2,978台	35台	0台	12,490台
合計	21,681台	21,609台	19,822台	19,817台	23,282台	436台	0台	106,647台

青掃センター曜日別 RCセンター搬入台数推移グラフ（平成17年度から平成25年度まで）



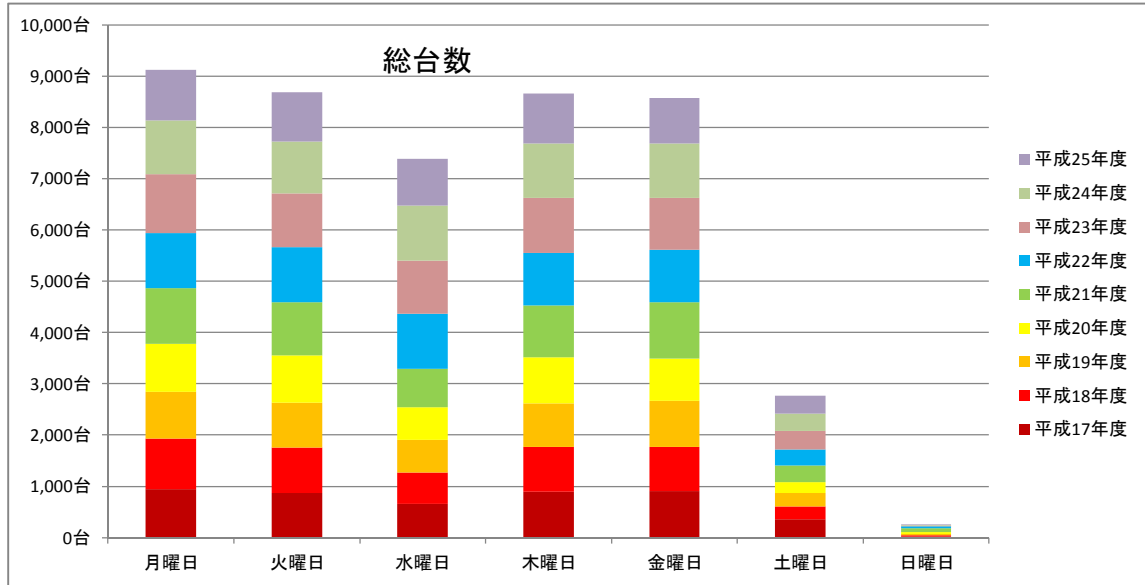
曜日	月曜日	火曜日	水曜日	木曜日	金曜日	土曜日	日曜日	合計
平成17年度	336台	354台	157台	363台	361台	153台	0台	1,724台
平成18年度	367台	373台	235台	384台	369台	172台	0台	1,900台
平成19年度	349台	338台	165台	332台	355台	151台	0台	1,690台
平成20年度	324台	348台	161台	341台	308台	138台	0台	1,620台
平成21年度	308台	354台	156台	362台	338台	146台	0台	1,664台
平成22年度	375台	401台	236台	340台	386台	0台	0台	1,738台
平成23年度	160台	216台	190台	197台	175台	23台	0台	961台
平成24年度	133台	173台	166台	184台	150台	33台	0台	839台
平成25年度	162台	148台	176台	185台	172台	14台	0台	857台
合計	2,514台	2,705台	1,642台	2,688台	2,614台	830台	0台	12,993台

青掃センター曜日別 RCセンター搬入台数推移グラフ（平成17年度から平成25年度まで）



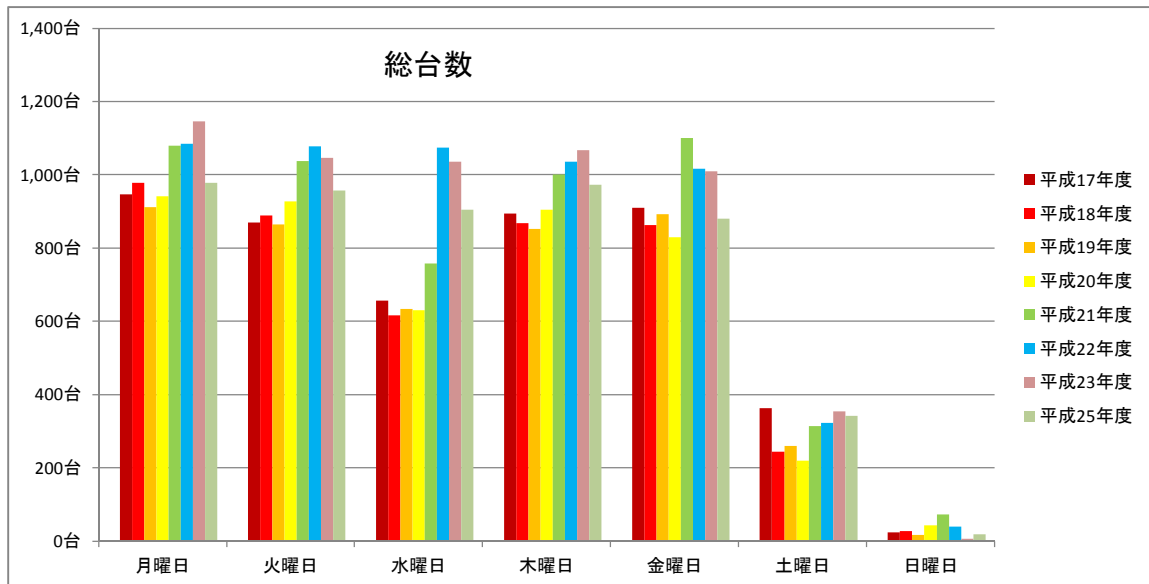
曜日	月曜日	火曜日	水曜日	木曜日	金曜日	土曜日	日曜日	合計
平成17年度	336台	354台	157台	363台	361台	153台	0台	1,724台
平成18年度	367台	373台	235台	384台	369台	172台	0台	1,900台
平成19年度	349台	338台	165台	332台	355台	151台	0台	1,690台
平成20年度	324台	348台	161台	341台	308台	138台	0台	1,620台
平成21年度	308台	354台	156台	362台	338台	146台	0台	1,664台
平成22年度	375台	401台	236台	340台	386台	0台	0台	1,738台
平成23年度	160台	216台	190台	197台	175台	23台	0台	961台
平成24年度	133台	173台	166台	184台	150台	33台	0台	839台
平成25年度	162台	148台	176台	185台	172台	14台	0台	857台
合計	2,514台	2,705台	1,642台	2,688台	2,614台	830台	0台	12,993台

清掃センター曜日別 公共搬入台数推移グラフ（平成17年度から平成25年度まで）



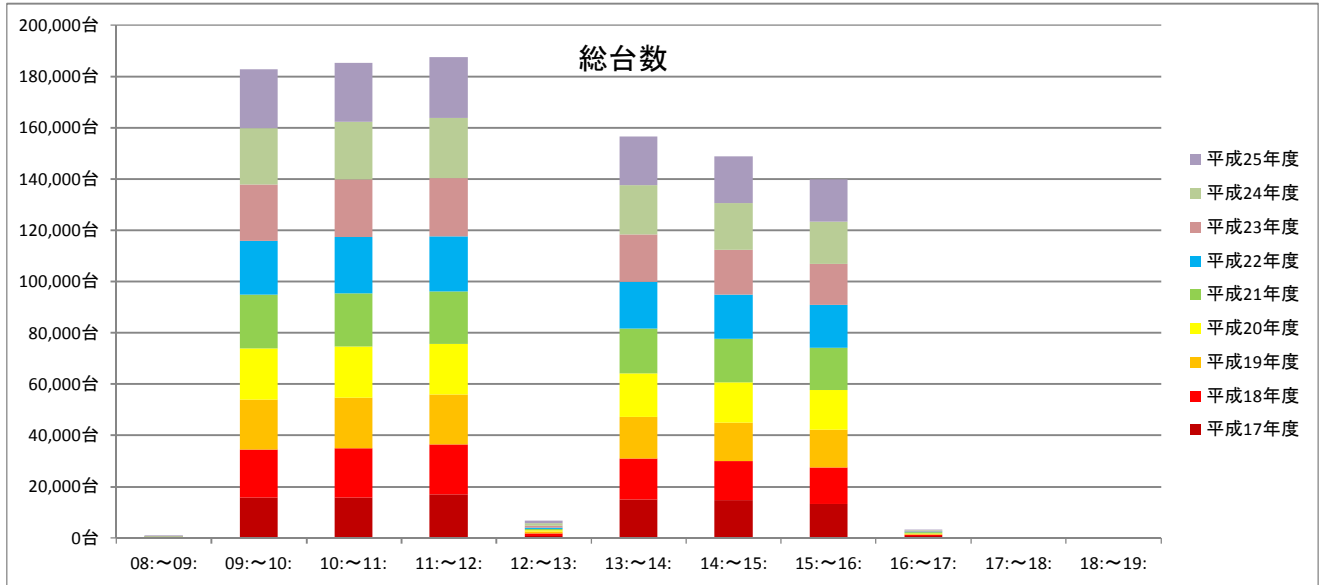
曜日	月曜日	火曜日	水曜日	木曜日	金曜日	土曜日	日曜日	合計
平成17年度	946台	869台	657台	895台	909台	363台	24台	4,663台
平成18年度	978台	889台	617台	868台	863台	244台	27台	4,486台
平成19年度	912台	865台	634台	853台	893台	259台	16台	4,432台
平成20年度	942台	927台	631台	904台	829台	220台	43台	4,496台
平成21年度	1,080台	1,038台	757台	1,001台	1,100台	314台	73台	5,363台
平成22年度	1,084台	1,077台	1,074台	1,035台	1,016台	322台	39台	5,647台
平成23年度	1,146台	1,047台	1,035台	1,068台	1,009台	354台	7台	5,666台
平成24年度	1,049台	1,012台	1,075台	1,064台	1,069台	343台	11台	5,623台
平成25年度	978台	957台	905台	972台	881台	342台	19台	5,054台
合計	9,115台	8,681台	7,385台	8,660台	8,569台	2,761台	259台	45,430台

清掃センター曜日別 公共搬入台数推移グラフ（平成17年度から平成25年度まで）



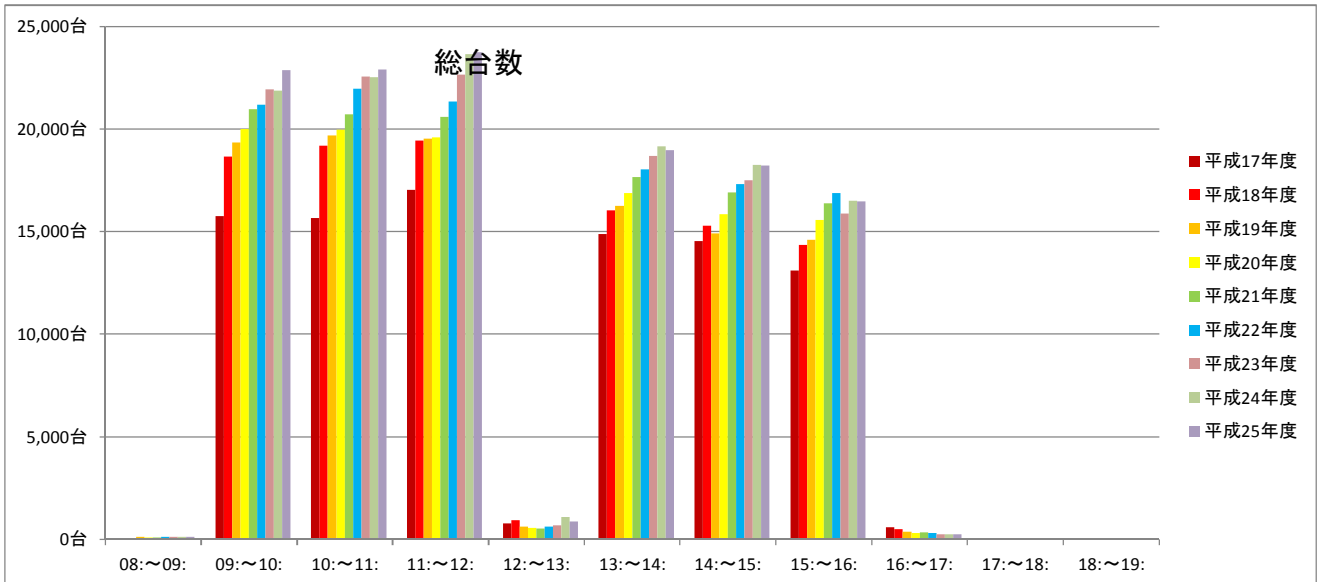
曜日	月曜日	火曜日	水曜日	木曜日	金曜日	土曜日	日曜日	合計
平成17年度	946台	869台	657台	895台	909台	363台	24台	4,663台
平成18年度	978台	889台	617台	868台	863台	244台	27台	4,486台
平成19年度	912台	865台	634台	853台	893台	259台	16台	4,432台
平成20年度	942台	927台	631台	904台	829台	220台	43台	4,496台
平成21年度	1,080台	1,038台	757台	1,001台	1,100台	314台	73台	5,363台
平成22年度	1,084台	1,077台	1,074台	1,035台	1,016台	322台	39台	5,647台
平成23年度	1,146台	1,047台	1,035台	1,068台	1,009台	354台	7台	5,666台
平成24年度	1,049台	1,012台	1,075台	1,064台	1,069台	343台	11台	5,623台
平成25年度	978台	957台	905台	972台	881台	342台	19台	5,054台
合計	9,115台	8,681台	7,385台	8,660台	8,569台	2,761台	259台	45,430台

清掃センター時間別 総搬入台数推移グラフ（平成17年度から平成25年度まで）



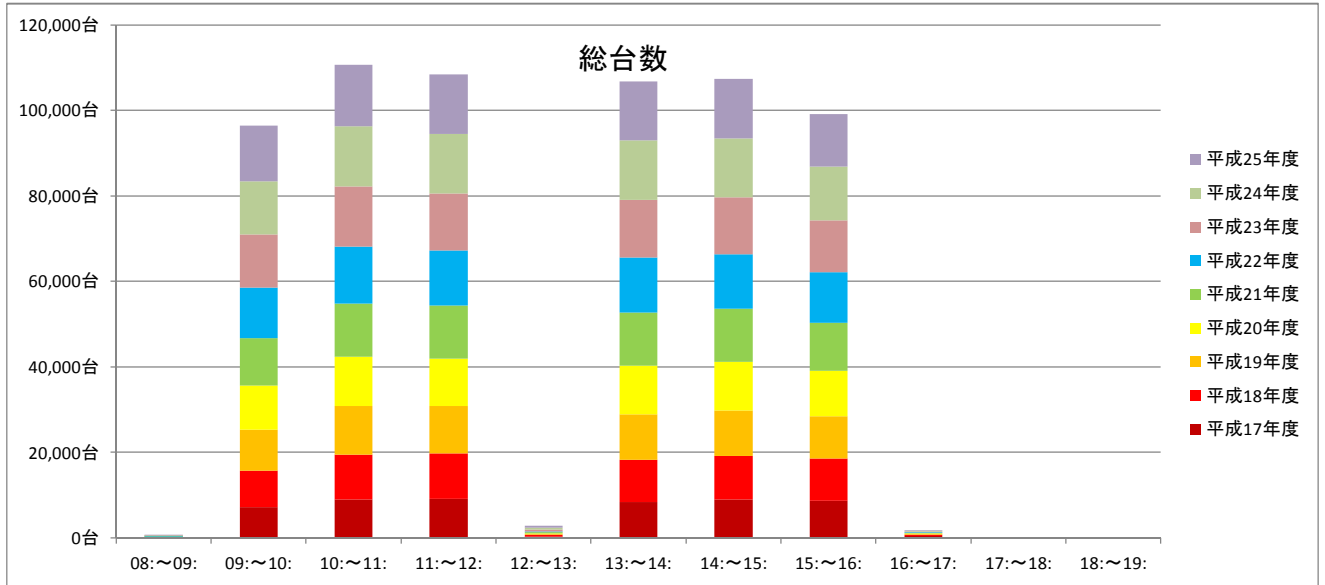
時間	08:~09:	09:~10:	10:~11:	11:~12:	12:~13:	13:~14:	14:~15:	15:~16:	16:~17:	17:~18:	18:~19:	合計
平成17年度	11台	15,761台	15,648台	17,019台	786台	14,875台	14,534台	13,105台	592台	17台	0台	92,348台
平成18年度	26台	18,647台	19,187台	19,427台	916台	16,022台	15,291台	14,353台	495台	3台	0台	104,367台
平成19年度	104台	19,326台	19,689台	19,515台	616台	16,238台	14,924台	14,593台	370台	0台	1台	105,376台
平成20年度	72台	19,996台	19,951台	19,600台	545台	16,866台	15,841台	15,574台	296台	0台	0台	108,741台
平成21年度	76台	20,953台	20,715台	20,579台	518台	17,648台	16,903台	16,371台	344台	1台	0台	114,108台
平成22年度	110台	21,192台	21,978台	21,339台	628台	18,038台	17,308台	16,861台	319台	0台	0台	117,773台
平成23年度	120台	21,935台	22,559台	22,643台	668台	18,686台	17,509台	15,881台	247台	0台	0台	120,248台
平成24年度	116台	21,874台	22,524台	23,648台	1,071台	19,162台	18,240台	16,509台	238台	0台	0台	123,382台
平成25年度	121台	22,872台	22,894台	23,748台	860台	18,968台	18,233台	16,474台	251台	0台	0台	124,421台
合計	756台	182,556台	185,145台	187,518台	6,608台	156,503台	148,783台	139,721台	3,152台	21台	1台	1,010,764台

清掃センター時間別 総搬入台数推移グラフ（平成17年度から平成25年度まで）



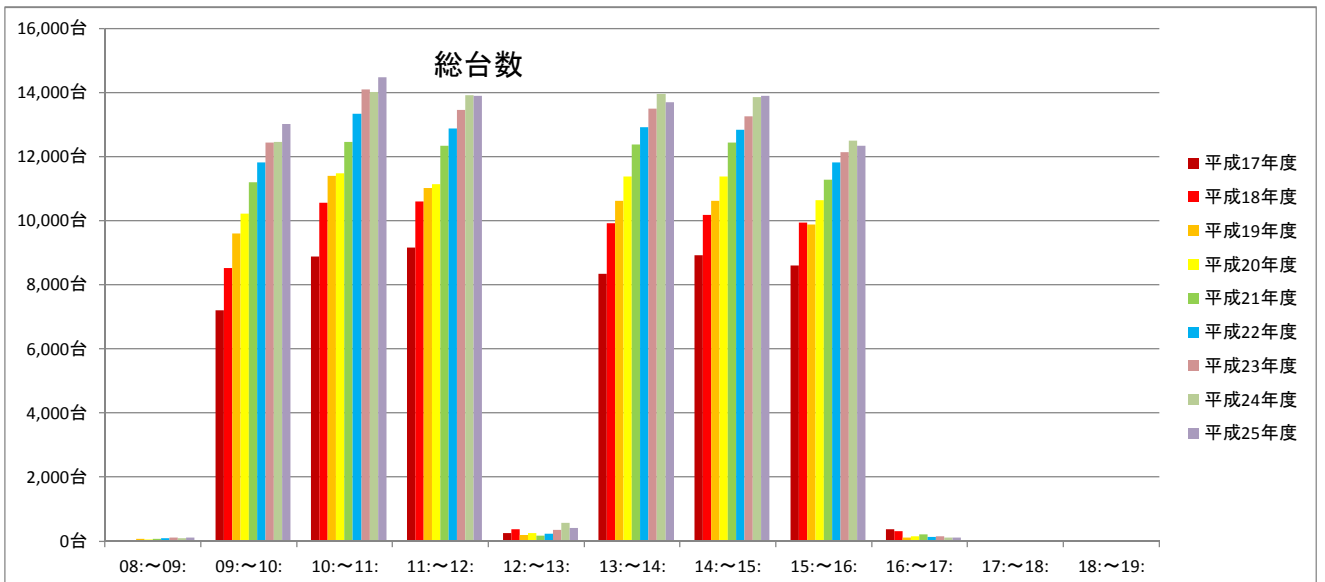
時間	08:~09:	09:~10:	10:~11:	11:~12:	12:~13:	13:~14:	14:~15:	15:~16:	16:~17:	17:~18:	18:~19:	合計
平成17年度	11台	15,761台	15,648台	17,019台	786台	14,875台	14,534台	13,105台	592台	17台	0台	92,348台
平成18年度	26台	18,647台	19,187台	19,427台	916台	16,022台	15,291台	14,353台	495台	3台	0台	104,367台
平成19年度	104台	19,326台	19,689台	19,515台	616台	16,238台	14,924台	14,593台	370台	0台	1台	105,376台
平成20年度	72台	19,996台	19,951台	19,600台	545台	16,866台	15,841台	15,574台	296台	0台	0台	108,741台
平成21年度	76台	20,953台	20,715台	20,579台	518台	17,648台	16,903台	16,371台	344台	1台	0台	114,108台
平成22年度	110台	21,192台	21,978台	21,339台	628台	18,038台	17,308台	16,861台	319台	0台	0台	117,773台
平成23年度	120台	21,935台	22,559台	22,643台	668台	18,686台	17,509台	15,881台	247台	0台	0台	120,248台
平成24年度	116台	21,874台	22,524台	23,648台	1,071台	19,162台	18,240台	16,509台	238台	0台	0台	123,382台
平成25年度	121台	22,872台	22,894台	23,748台	860台	18,968台	18,233台	16,474台	251台	0台	0台	124,421台
合計	756台	182,556台	185,145台	187,518台	6,608台	156,503台	148,783台	139,721台	3,152台	21台	1台	1,010,764台

清掃センター時間別 市民搬入台数推移グラフ（平成17年度から平成25年度まで）



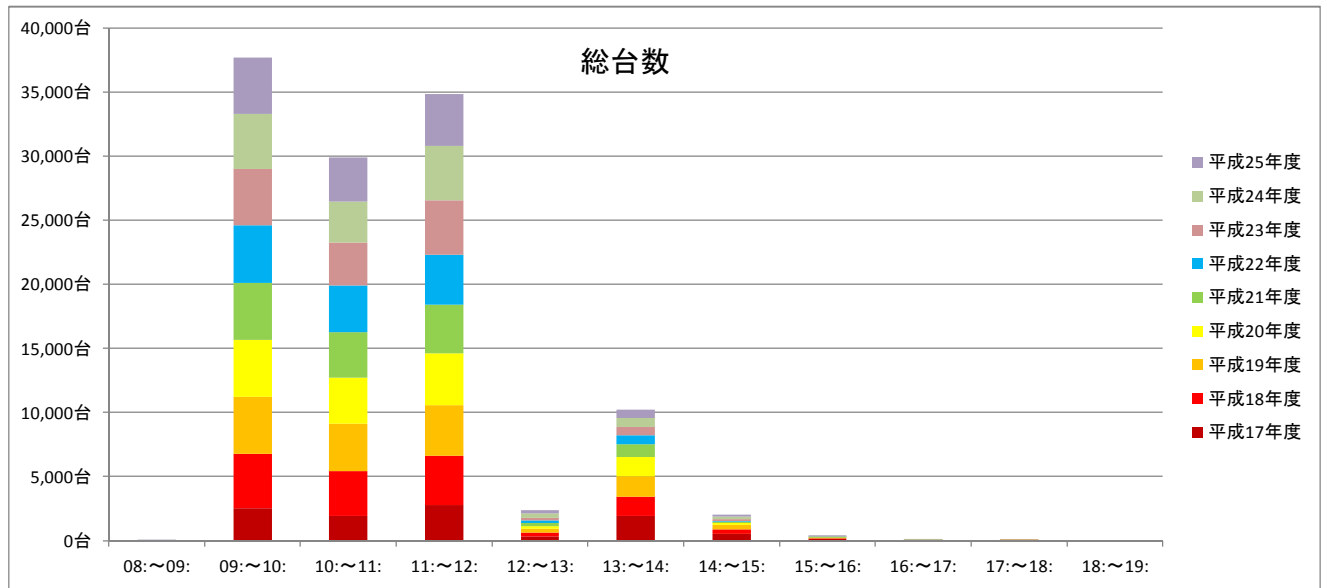
時間	08:~09:	09:~10:	10:~11:	11:~12:	12:~13:	13:~14:	14:~15:	15:~16:	16:~17:	17:~18:	18:~19:	合計
平成17年度	2台	7,200台	8,881台	9,152台	244台	8,337台	8,916台	8,591台	379台	0台	0台	51,702台
平成18年度	18台	8,516台	10,550台	10,598台	378台	9,924台	10,181台	9,937台	319台	0台	0台	60,421台
平成19年度	80台	9,590台	11,406台	11,015台	195台	10,616台	10,617台	9,880台	112台	0台	0台	63,511台
平成20年度	61台	10,228台	11,470台	11,146台	248台	11,370台	11,379台	10,633台	146台	0台	0台	66,681台
平成21年度	71台	11,199台	12,465台	12,341台	177台	12,383台	12,440台	11,278台	217台	0台	0台	72,571台
平成22年度	101台	11,815台	13,332台	12,885台	240台	12,907台	12,840台	11,826台	125台	0台	0台	76,071台
平成23年度	104台	12,432台	14,091台	13,457台	342台	13,492台	13,249台	12,138台	144台	0台	0台	79,449台
平成24年度	99台	12,460台	14,011台	13,923台	564台	13,961台	13,851台	12,500台	119台	0台	0台	81,488台
平成25年度	110台	13,007台	14,470台	13,895台	411台	13,700台	13,889台	12,344台	121台	0台	0台	81,947台
合計	646台	96,447台	110,676台	108,412台	2,799台	106,690台	107,362台	99,127台	1,682台	0台	0台	633,841台

清掃センター時間別 市民搬入台数推移グラフ（平成17年度から平成25年度まで）



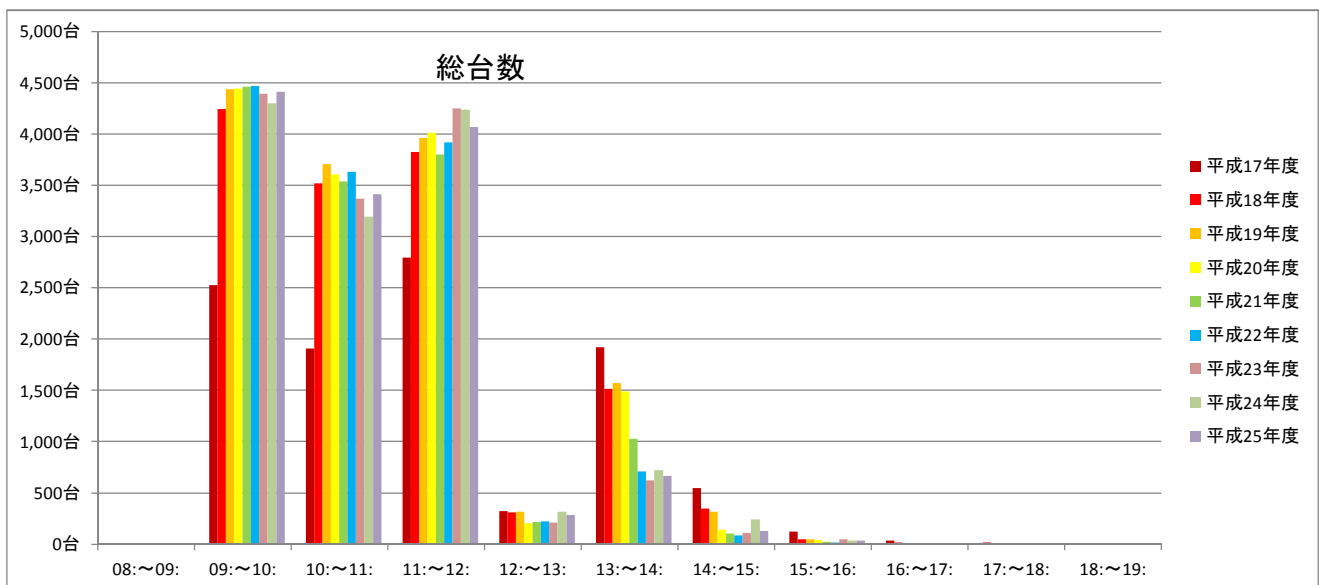
時間	08:~09:	09:~10:	10:~11:	11:~12:	12:~13:	13:~14:	14:~15:	15:~16:	16:~17:	17:~18:	18:~19:	合計
平成17年度	2台	7,200台	8,881台	9,152台	244台	8,337台	8,916台	8,591台	379台	0台	0台	51,702台
平成18年度	18台	8,516台	10,550台	10,598台	378台	9,924台	10,181台	9,937台	319台	0台	0台	60,421台
平成19年度	80台	9,590台	11,406台	11,015台	195台	10,616台	10,617台	9,880台	112台	0台	0台	63,511台
平成20年度	61台	10,228台	11,470台	11,146台	248台	11,370台	11,379台	10,633台	146台	0台	0台	66,681台
平成21年度	71台	11,199台	12,465台	12,341台	177台	12,383台	12,440台	11,278台	217台	0台	0台	72,571台
平成22年度	101台	11,815台	13,332台	12,885台	240台	12,907台	12,840台	11,826台	125台	0台	0台	76,071台
平成23年度	104台	12,432台	14,091台	13,457台	342台	13,492台	13,249台	12,138台	144台	0台	0台	79,449台
平成24年度	99台	12,460台	14,011台	13,923台	564台	13,961台	13,851台	12,500台	119台	0台	0台	81,488台
平成25年度	110台	13,007台	14,470台	13,895台	411台	13,700台	13,889台	12,344台	121台	0台	0台	81,947台
合計	646台	96,447台	110,676台	108,412台	2,799台	106,690台	107,362台	99,127台	1,682台	0台	0台	633,841台

清掃センター時間別 一般収集搬入台数推移グラフ（平成17年度から平成25年度まで）



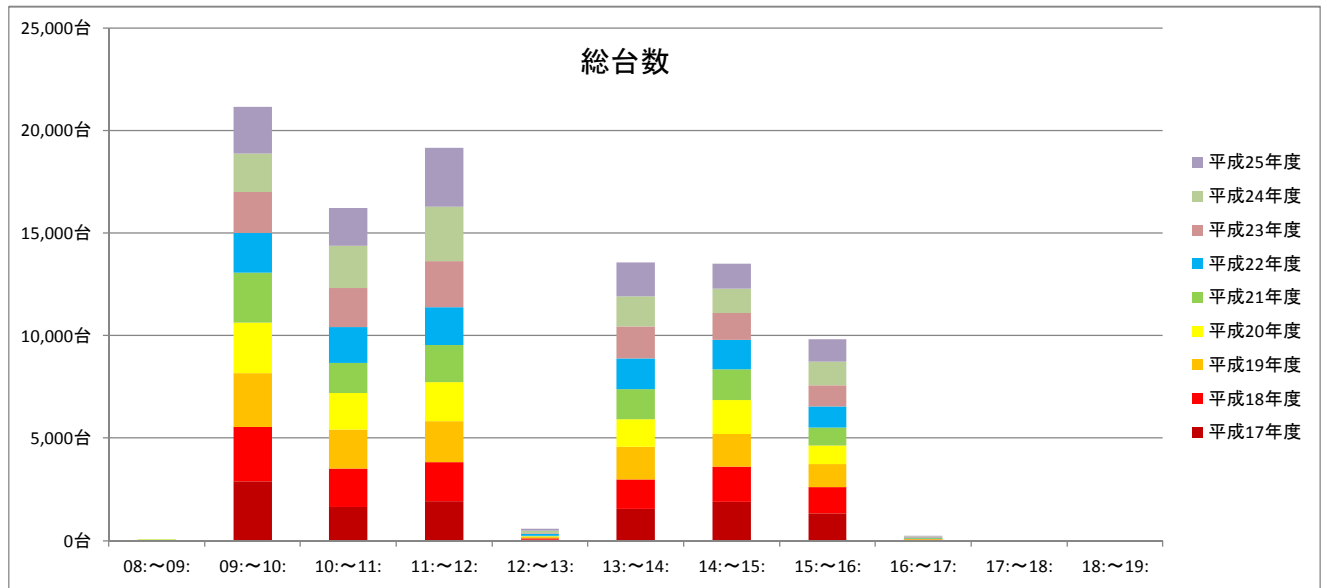
時間	08:~09:	09:~10:	10:~11:	11:~12:	12:~13:	13:~14:	14:~15:	15:~16:	16:~17:	17:~18:	18:~19:	合計
平成17年度	0台	2,525台	1,909台	2,796台	322台	1,922台	549台	121台	37台	17台	0台	10,198台
平成18年度	0台	4,245台	3,519台	3,823台	310台	1,517台	350台	48台	15台	3台	0台	13,830台
平成19年度	2台	4,438台	3,706台	3,959台	318台	1,573台	317台	47台	0台	0台	0台	14,360台
平成20年度	1台	4,443台	3,603台	4,012台	204台	1,488台	143台	39台	3台	0台	0台	13,936台
平成21年度	1台	4,458台	3,535台	3,797台	216台	1,027台	103台	22台	0台	1台	0台	13,160台
平成22年度	0台	4,469台	3,633台	3,917台	224台	707台	85台	15台	1台	0台	0台	13,051台
平成23年度	1台	4,394台	3,367台	4,249台	207台	621台	107台	46台	4台	0台	0台	12,996台
平成24年度	8台	4,300台	3,194台	4,236台	314台	721台	244台	37台	1台	0台	0台	13,055台
平成25年度	6台	4,413台	3,410台	4,066台	283台	663台	127台	34台	0台	0台	0台	13,002台
合計	19台	37,685台	29,876台	34,855台	2,398台	10,239台	2,025台	409台	61台	21台	0台	117,588台

清掃センター時間別 一般収集搬入台数推移グラフ（平成17年度から平成25年度まで）



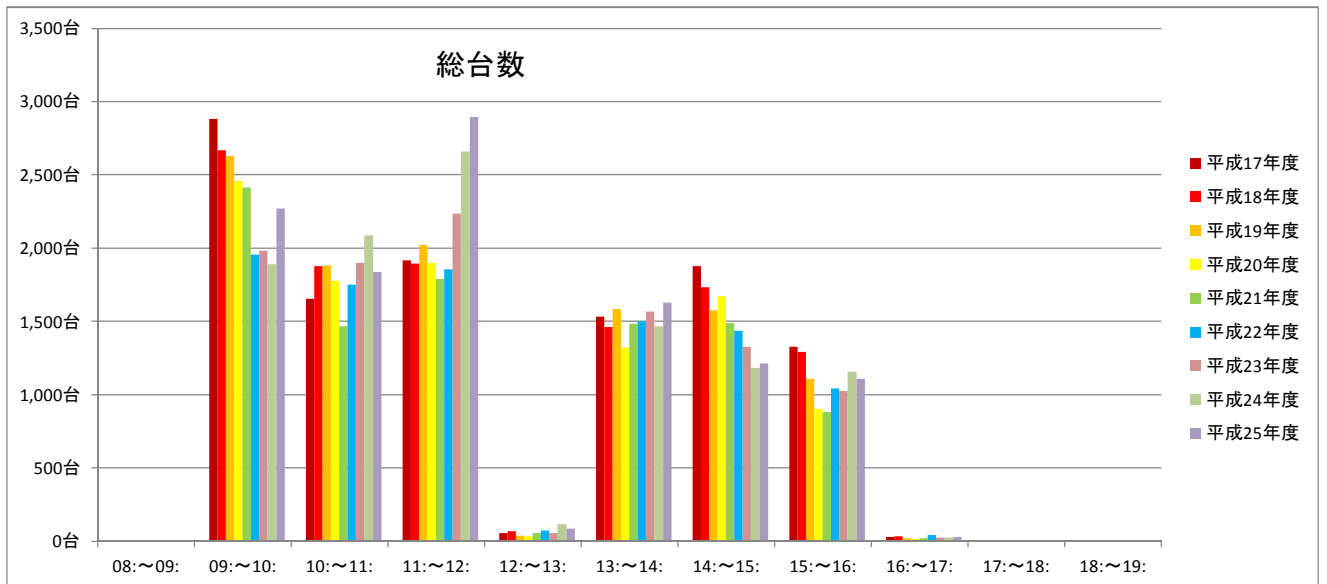
時間	08:~09:	09:~10:	10:~11:	11:~12:	12:~13:	13:~14:	14:~15:	15:~16:	16:~17:	17:~18:	18:~19:	合計
平成17年度	0台	2,525台	1,909台	2,796台	322台	1,922台	549台	121台	37台	17台	0台	10,198台
平成18年度	0台	4,245台	3,519台	3,823台	310台	1,517台	350台	48台	15台	3台	0台	13,830台
平成19年度	2台	4,438台	3,706台	3,959台	318台	1,573台	317台	47台	0台	0台	0台	14,360台
平成20年度	1台	4,443台	3,603台	4,012台	204台	1,488台	143台	39台	3台	0台	0台	13,936台
平成21年度	1台	4,458台	3,535台	3,797台	216台	1,027台	103台	22台	0台	1台	0台	13,160台
平成22年度	0台	4,469台	3,633台	3,917台	224台	707台	85台	15台	1台	0台	0台	13,051台
平成23年度	1台	4,394台	3,367台	4,249台	207台	621台	107台	46台	4台	0台	0台	12,996台
平成24年度	8台	4,300台	3,194台	4,236台	314台	721台	244台	37台	1台	0台	0台	13,055台
平成25年度	6台	4,413台	3,410台	4,066台	283台	663台	127台	34台	0台	0台	0台	13,002台
合計	19台	37,685台	29,876台	34,855台	2,398台	10,239台	2,025台	409台	61台	21台	0台	117,588台

清掃センター時間別 許可業者搬入台数推移グラフ（平成17年度から平成25年度まで）



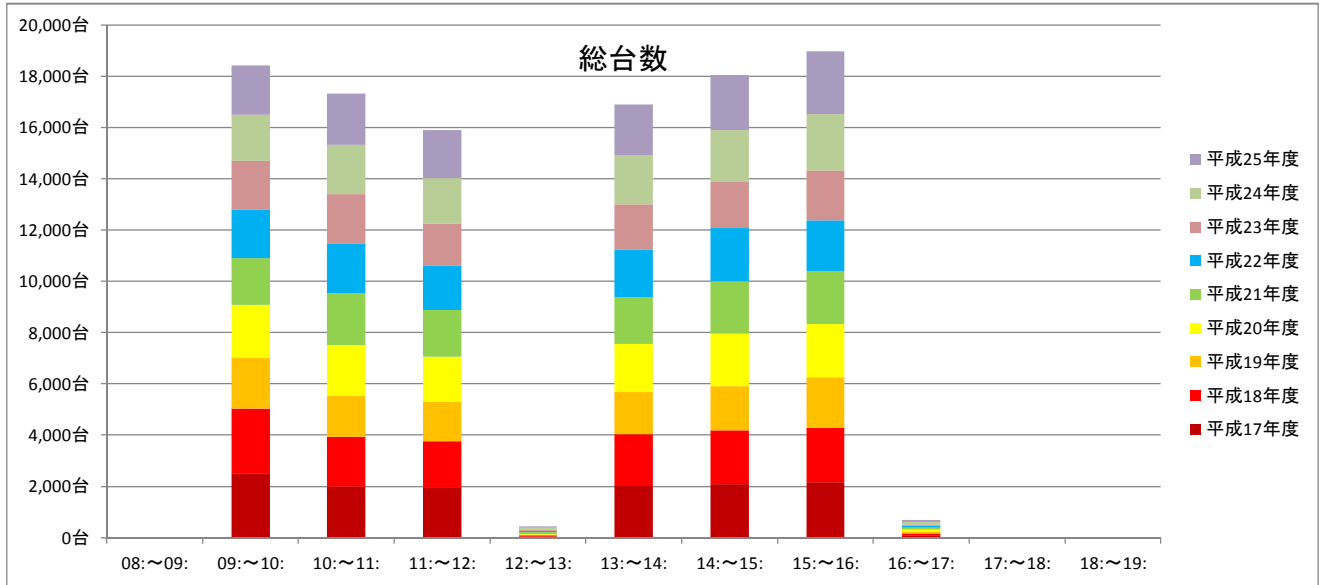
時間	08:~09:	09:~10:	10:~11:	11:~12:	12:~13:	13:~14:	14:~15:	15:~16:	16:~17:	17:~18:	18:~19:	合計
平成17年度	3台	2,880台	1,653台	1,915台	56台	1,533台	1,879台	1,325台	27台	0台	0台	11,271台
平成18年度	0台	2,668台	1,876台	1,896台	67台	1,464台	1,734台	1,290台	32台	0台	0台	11,027台
平成19年度	6台	2,629台	1,883台	2,022台	39台	1,585台	1,574台	1,107台	21台	0台	0台	10,866台
平成20年度	3台	2,458台	1,775台	1,901台	33台	1,323台	1,672台	901台	15台	0台	0台	10,081台
平成21年度	1台	2,415台	1,467台	1,790台	53台	1,486台	1,490台	881台	21台	0台	0台	9,604台
平成22年度	0台	1,954台	1,750台	1,855台	73台	1,501台	1,434台	1,043台	42台	0台	0台	9,652台
平成23年度	0台	1,984台	1,898台	2,235台	54台	1,566台	1,328台	1,023台	25台	0台	0台	10,113台
平成24年度	0台	1,892台	2,086台	2,658台	115台	1,465台	1,184台	1,154台	26台	0台	0台	10,580台
平成25年度	0台	2,272台	1,838台	2,893台	86台	1,627台	1,215台	1,110台	30台	0台	0台	11,071台
合計	13台	21,152台	16,226台	19,165台	576台	13,550台	13,510台	9,834台	239台	0台	0台	94,265台

清掃センター時間別 許可業者搬入台数推移グラフ（平成17年度から平成25年度まで）



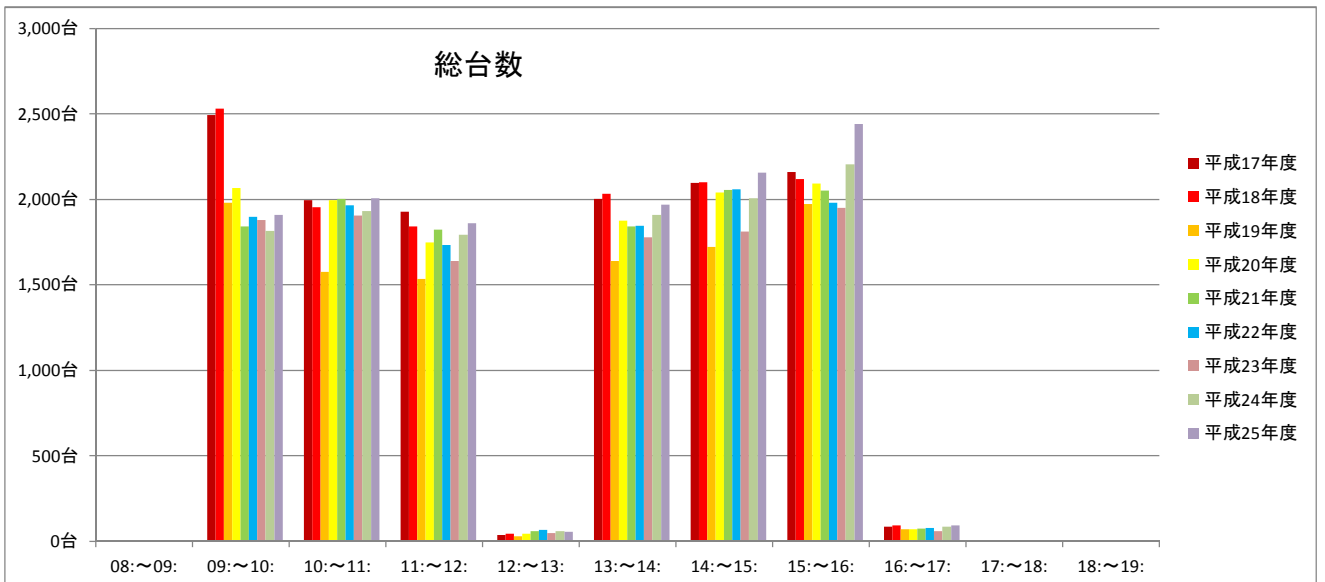
時間	08:~09:	09:~10:	10:~11:	11:~12:	12:~13:	13:~14:	14:~15:	15:~16:	16:~17:	17:~18:	18:~19:	合計
平成17年度	3台	2,880台	1,653台	1,915台	56台	1,533台	1,879台	1,325台	27台	0台	0台	11,271台
平成18年度	0台	2,668台	1,876台	1,896台	67台	1,464台	1,734台	1,290台	32台	0台	0台	11,027台
平成19年度	6台	2,629台	1,883台	2,022台	39台	1,585台	1,574台	1,107台	21台	0台	0台	10,866台
平成20年度	3台	2,458台	1,775台	1,901台	33台	1,323台	1,672台	901台	15台	0台	0台	10,081台
平成21年度	1台	2,415台	1,467台	1,790台	53台	1,486台	1,490台	881台	21台	0台	0台	9,604台
平成22年度	0台	1,954台	1,750台	1,855台	73台	1,501台	1,434台	1,043台	42台	0台	0台	9,652台
平成23年度	0台	1,984台	1,898台	2,235台	54台	1,566台	1,328台	1,023台	25台	0台	0台	10,113台
平成24年度	0台	1,892台	2,086台	2,658台	115台	1,465台	1,184台	1,154台	26台	0台	0台	10,580台
平成25年度	0台	2,272台	1,838台	2,893台	86台	1,627台	1,215台	1,110台	30台	0台	0台	11,071台
合計	13台	21,152台	16,226台	19,165台	576台	13,550台	13,510台	9,834台	239台	0台	0台	94,265台

清掃センター時間別 自己搬入台数推移グラフ（平成17年度から平成25年度まで）



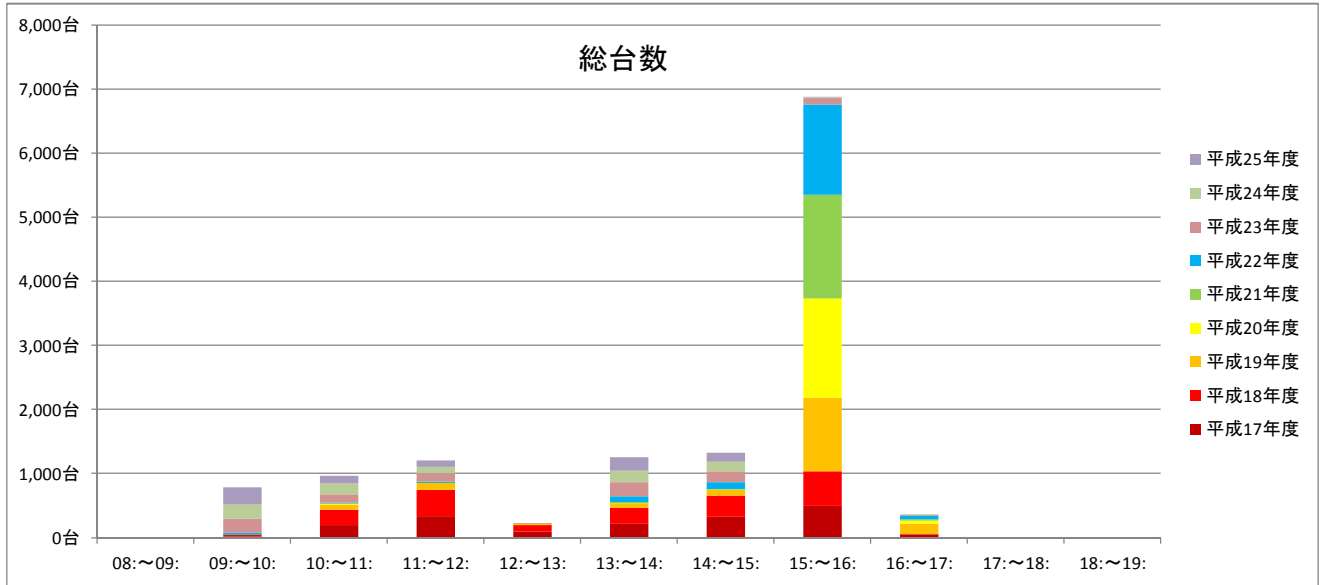
時間	08:~09:	09:~10:	10:~11:	11:~12:	12:~13:	13:~14:	14:~15:	15:~16:	16:~17:	17:~18:	18:~19:	合計
平成17年度	3台	2,492台	1,993台	1,926台	37台	2,001台	2,096台	2,159台	83台	0台	0台	12,790台
平成18年度	0台	2,530台	1,952台	1,840台	42台	2,032台	2,098台	2,117台	92台	0台	0台	12,703台
平成19年度	0台	1,980台	1,576台	1,533台	28台	1,639台	1,720台	1,973台	68台	0台	0台	10,517台
平成20年度	0台	2,067台	1,995台	1,746台	42台	1,875台	2,041台	2,092台	69台	0台	0台	11,927台
平成21年度	0台	1,842台	2,003台	1,823台	59台	1,840台	2,053台	2,051台	75台	0台	0台	11,746台
平成22年度	0台	1,896台	1,964台	1,732台	66台	1,845台	2,057台	1,978台	76台	0台	0台	11,614台
平成23年度	0台	1,878台	1,903台	1,637台	47台	1,778台	1,812台	1,949台	59台	0台	0台	11,063台
平成24年度	0台	1,813台	1,930台	1,793台	59台	1,907台	2,006台	2,204台	85台	0台	0台	11,797台
平成25年度	0台	1,910台	2,007台	1,861台	55台	1,969台	2,156台	2,439台	93台	0台	0台	12,490台
合計	3台	18,408台	17,323台	15,891台	435台	16,886台	18,039台	18,962台	700台	0台	0台	106,647台

清掃センター時間別 自己搬入台数推移グラフ（平成17年度から平成25年度まで）



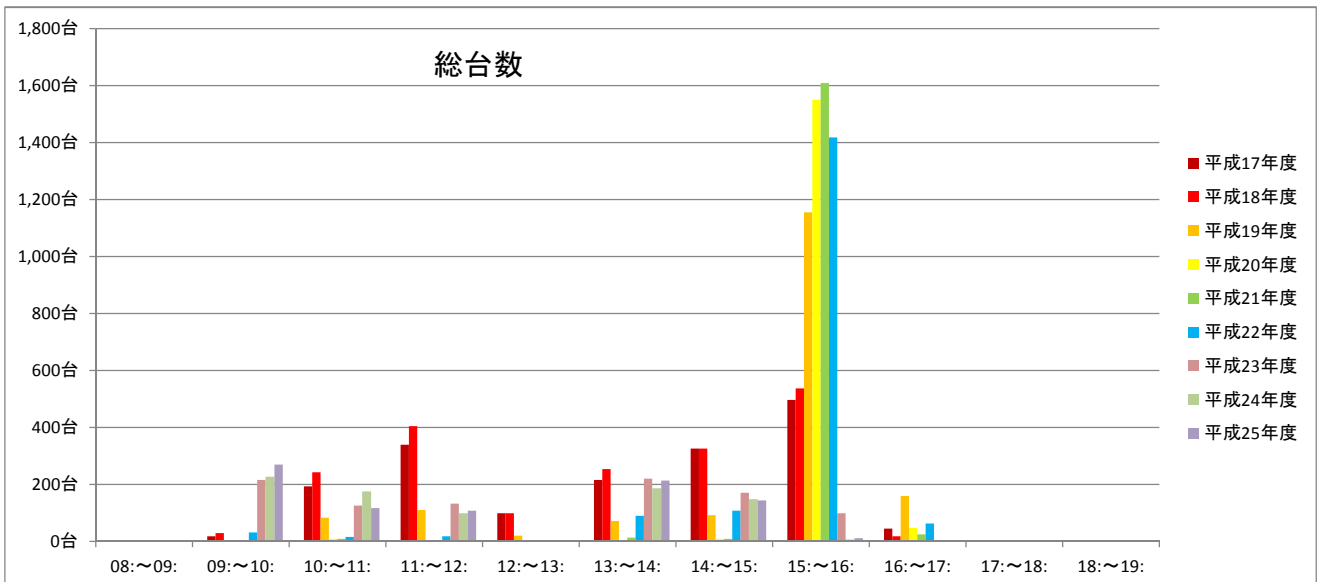
時間	08:~09:	09:~10:	10:~11:	11:~12:	12:~13:	13:~14:	14:~15:	15:~16:	16:~17:	17:~18:	18:~19:	合計
平成17年度	3台	2,492台	1,993台	1,926台	37台	2,001台	2,096台	2,159台	83台	0台	0台	12,790台
平成18年度	0台	2,530台	1,952台	1,840台	42台	2,032台	2,098台	2,117台	92台	0台	0台	12,703台
平成19年度	0台	1,980台	1,576台	1,533台	28台	1,639台	1,720台	1,973台	68台	0台	0台	10,517台
平成20年度	0台	2,067台	1,995台	1,746台	42台	1,875台	2,041台	2,092台	69台	0台	0台	11,927台
平成21年度	0台	1,842台	2,003台	1,823台	59台	1,840台	2,053台	2,051台	75台	0台	0台	11,746台
平成22年度	0台	1,896台	1,964台	1,732台	66台	1,845台	2,057台	1,978台	76台	0台	0台	11,614台
平成23年度	0台	1,878台	1,903台	1,637台	47台	1,778台	1,812台	1,949台	59台	0台	0台	11,063台
平成24年度	0台	1,813台	1,930台	1,793台	59台	1,907台	2,006台	2,204台	85台	0台	0台	11,797台
平成25年度	0台	1,910台	2,007台	1,861台	55台	1,969台	2,156台	2,439台	93台	0台	0台	12,490台
合計	3台	18,408台	17,323台	15,891台	435台	16,886台	18,039台	18,962台	700台	0台	0台	106,647台

清掃センター時間別 RCセンター搬入台数推移グラフ（平成17年度から平成25年度まで）



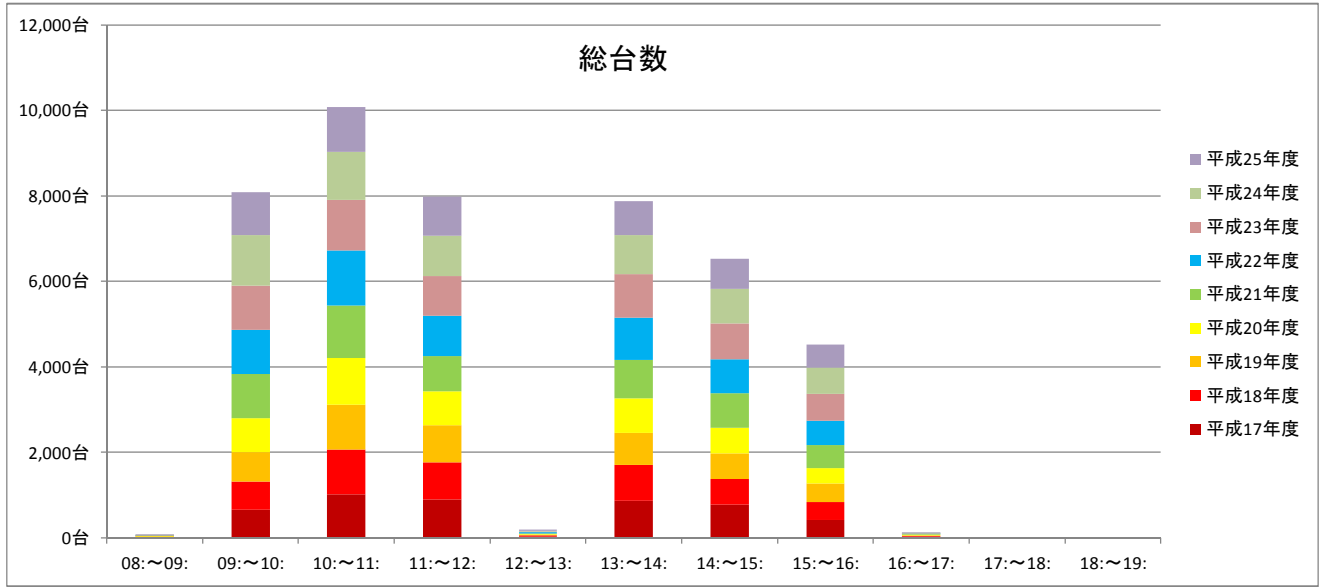
時間	08:~09:	09:~10:	10:~11:	11:~12:	12:~13:	13:~14:	14:~15:	15:~16:	16:~17:	17:~18:	18:~19:	合計
平成17年度	0台	16台	193台	339台	98台	214台	326台	495台	43台	0台	0台	1,724台
平成18年度	0台	28台	241台	403台	97台	252台	325台	537台	17台	0台	0台	1,900台
平成19年度	0台	2台	82台	110台	19台	72台	92台	1,154台	158台	0台	1台	1,690台
平成20年度	0台	2台	9台	3台	0台	2台	8台	1,550台	46台	0台	0台	1,620台
平成21年度	0台	1台	9台	3台	1台	12台	7台	1,608台	23台	0台	0台	1,664台
平成22年度	0台	30台	14台	16台	0台	90台	107台	1,418台	63台	0台	0台	1,738台
平成23年度	0台	215台	125台	131台	1台	219台	171台	98台	1台	0台	0台	961台
平成24年度	0台	226台	175台	98台	0台	185台	147台	6台	2台	0台	0台	839台
平成25年度	0台	268台	116台	106台	0台	213台	144台	10台	0台	0台	0台	857台
合計	0台	788台	964台	1,209台	216台	1,259台	1,327台	6,876台	353台	0台	1台	12,993台

清掃センター時間別 RCセンター搬入台数推移グラフ（平成17年度から平成25年度まで）



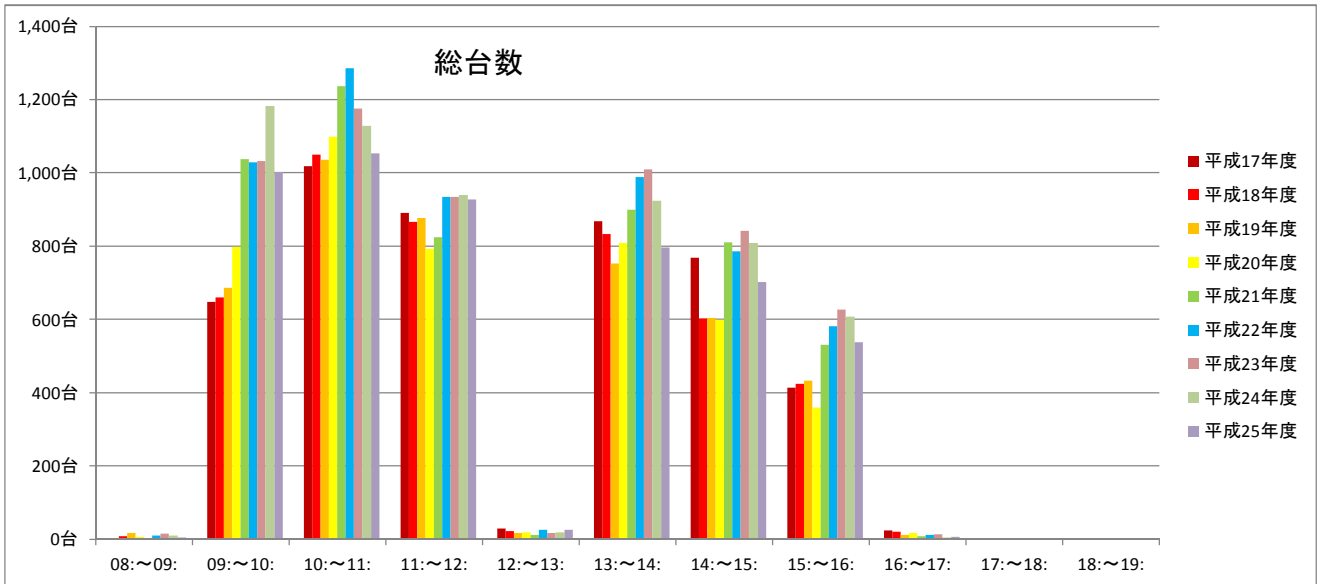
時間	08:~09:	09:~10:	10:~11:	11:~12:	12:~13:	13:~14:	14:~15:	15:~16:	16:~17:	17:~18:	18:~19:	合計
平成17年度	0台	16台	193台	339台	98台	214台	326台	495台	43台	0台	0台	1,724台
平成18年度	0台	28台	241台	403台	97台	252台	325台	537台	17台	0台	0台	1,900台
平成19年度	0台	2台	82台	110台	19台	72台	92台	1,154台	158台	0台	1台	1,690台
平成20年度	0台	2台	9台	3台	0台	2台	8台	1,550台	46台	0台	0台	1,620台
平成21年度	0台	1台	9台	3台	1台	12台	7台	1,608台	23台	0台	0台	1,664台
平成22年度	0台	30台	14台	16台	0台	90台	107台	1,418台	63台	0台	0台	1,738台
平成23年度	0台	215台	125台	131台	1台	219台	171台	98台	1台	0台	0台	961台
平成24年度	0台	226台	175台	98台	0台	185台	147台	6台	2台	0台	0台	839台
平成25年度	0台	268台	116台	106台	0台	213台	144台	10台	0台	0台	0台	857台
合計	0台	788台	964台	1,209台	216台	1,259台	1,327台	6,876台	353台	0台	1台	12,993台

清掃センター時間別 公共搬入台数推移グラフ（平成17年度から平成25年度まで）



時間	08:~09:	09:~10:	10:~11:	11:~12:	12:~13:	13:~14:	14:~15:	15:~16:	16:~17:	17:~18:	18:~19:	合計
平成17年度	3台	648台	1,019台	891台	29台	868台	768台	414台	23台	0台	0台	4,663台
平成18年度	8台	660台	1,049台	867台	22台	833台	603台	424台	20台	0台	0台	4,486台
平成19年度	16台	687台	1,036台	876台	17台	753台	604台	432台	11台	0台	0台	4,432台
平成20年度	7台	798台	1,099台	792台	18台	808台	598台	359台	17台	0台	0台	4,496台
平成21年度	3台	1,038台	1,236台	825台	12台	900台	810台	531台	8台	0台	0台	5,363台
平成22年度	9台	1,028台	1,285台	934台	25台	988台	785台	581台	12台	0台	0台	5,647台
平成23年度	15台	1,032台	1,175台	934台	17台	1,010台	842台	627台	14台	0台	0台	5,666台
平成24年度	9台	1,183台	1,128台	940台	19台	923台	808台	608台	5台	0台	0台	5,623台
平成25年度	5台	1,002台	1,053台	927台	25台	796台	702台	537台	7台	0台	0台	5,054台
合計	75台	8,076台	10,080台	7,986台	184台	7,879台	6,520台	4,513台	117台	0台	0台	45,430台

清掃センター時間別 公共搬入台数推移グラフ（平成17年度から平成25年度まで）



時間	08:~09:	09:~10:	10:~11:	11:~12:	12:~13:	13:~14:	14:~15:	15:~16:	16:~17:	17:~18:	18:~19:	合計
平成17年度	3台	648台	1,019台	891台	29台	868台	768台	414台	23台	0台	0台	4,663台
平成18年度	8台	660台	1,049台	867台	22台	833台	603台	424台	20台	0台	0台	4,486台
平成19年度	16台	687台	1,036台	876台	17台	753台	604台	432台	11台	0台	0台	4,432台
平成20年度	7台	798台	1,099台	792台	18台	808台	598台	359台	17台	0台	0台	4,496台
平成21年度	3台	1,038台	1,236台	825台	12台	900台	810台	531台	8台	0台	0台	5,363台
平成22年度	9台	1,028台	1,285台	934台	25台	988台	785台	581台	12台	0台	0台	5,647台
平成23年度	15台	1,032台	1,175台	934台	17台	1,010台	842台	627台	14台	0台	0台	5,666台
平成24年度	9台	1,183台	1,128台	940台	19台	923台	808台	608台	5台	0台	0台	5,623台
平成25年度	5台	1,002台	1,053台	927台	25台	796台	702台	537台	7台	0台	0台	5,054台
合計	75台	8,076台	10,080台	7,986台	184台	7,879台	6,520台	4,513台	117台	0台	0台	45,430台